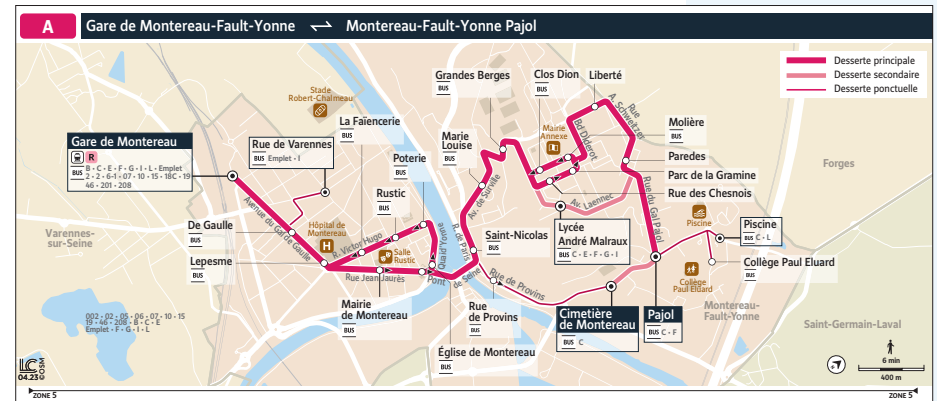






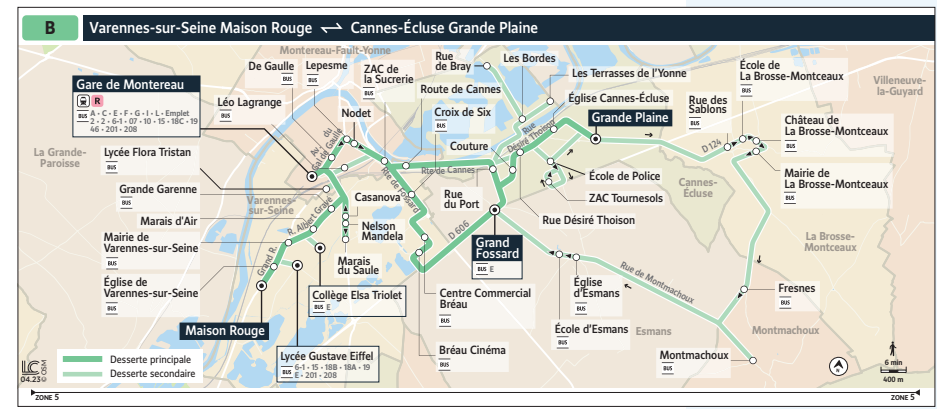
**Dès le 4 septembre 2023, certaines de vos lignes connaîtront des ajustements pour mieux s'adapter à vos besoins de mobilité.**



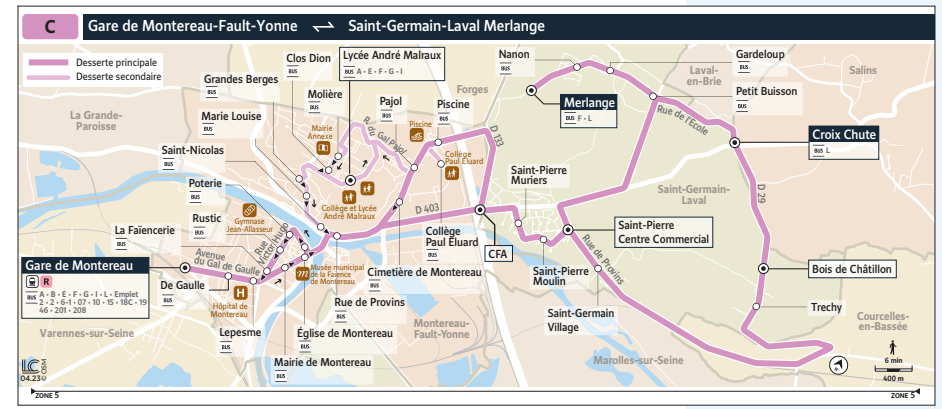
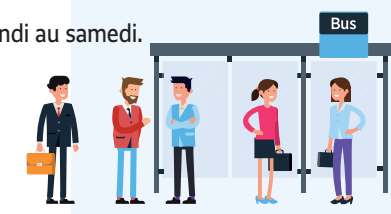
**A** L'itinéraire de la ligne A est simplifié en desservant systématiquement et dans les 2 sens les mêmes quartiers, notamment les arrêts du centre-ville / ville basse de Montereau.

En revanche, la ligne A ne dessert plus la ZI des Clomarts, dorénavant desservie par le TàD Montereau.

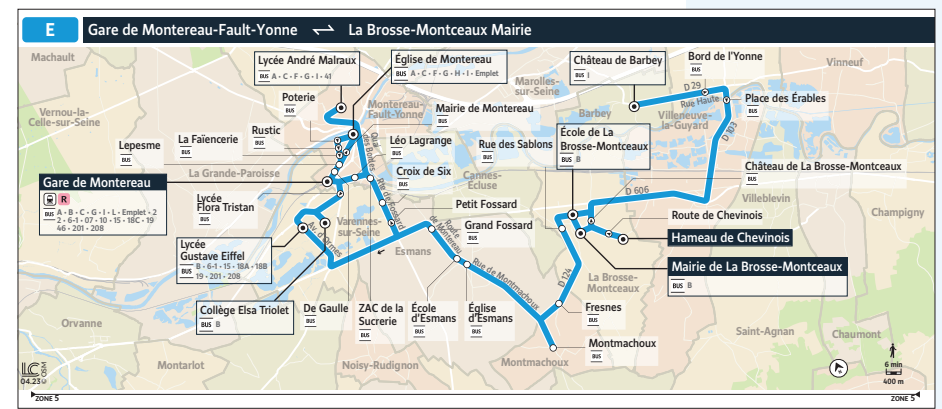
Le soir, le dernier départ de la gare de Montereau est prévu à 22h. Le nouveau Bus de Soirée prend le relais jusqu'à minuit.



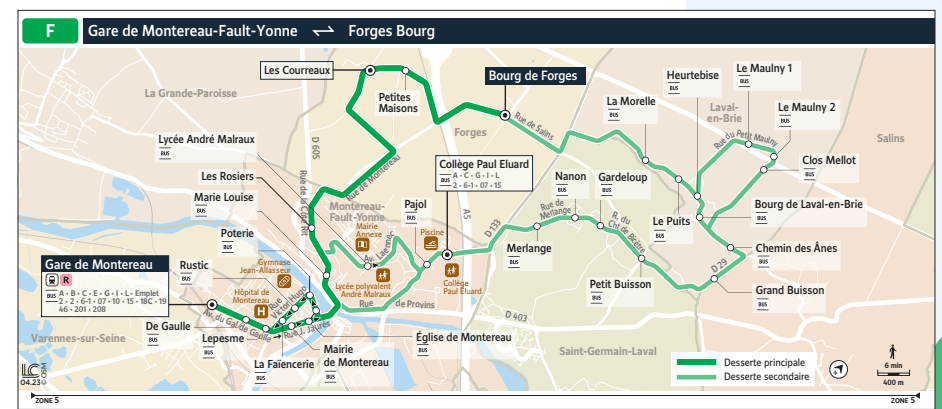
**B** Pas de modification. L'offre reste identique aux horaires habituels du lundi au samedi.



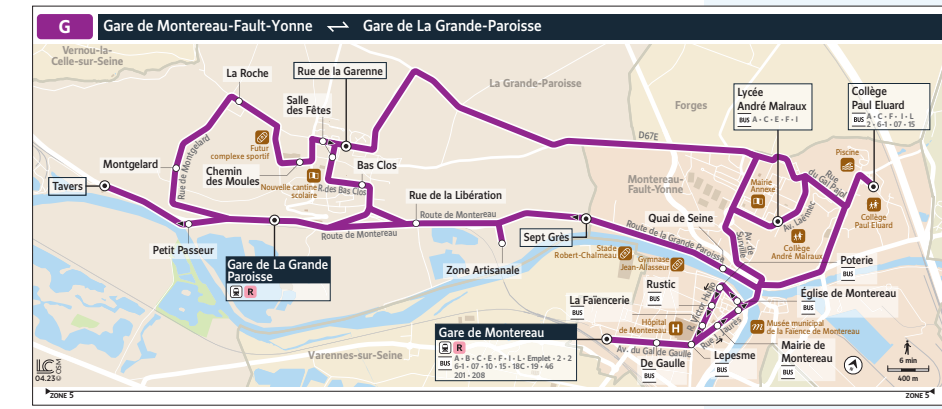
**C** Pas de modification. L'offre reste identique aux horaires habituels du lundi au samedi.



**E** Pas de modification. L'offre reste identique aux horaires habituels du lundi au vendredi.



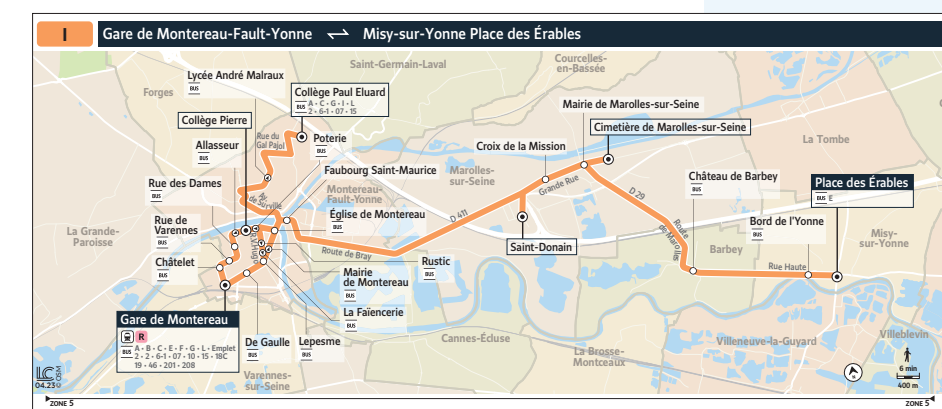
**F** Un nouveau départ est ajouté le soir de « Forges - Bourg » à 17h07 vers la Gare de Montereau, du lundi au vendredi, en période scolaire.



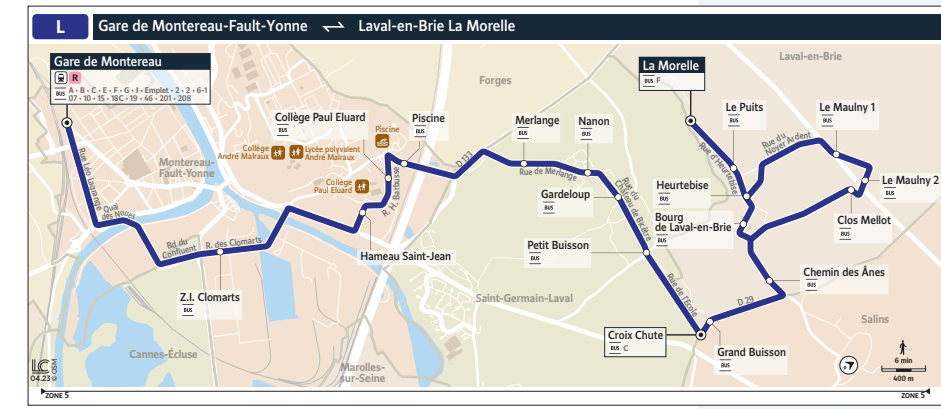
**G** Les arrêts « Rue de la Garenne », « Salle des Fêtes » et « Bas clos » vous emmènent désormais à la gare de la Grande Paroisse du lundi au vendredi :

- En correspondance avec les **R** du matin vers Melun / Paris de 7h06 et 8h34\*
- En correspondance avec les **R** du soir depuis Melun / Paris de 18h18, 18h50 et 19h50.

\* La course permettant la correspondance avec le train de 8h34 ne circule qu'en période scolaire



**I** La desserte du samedi est désormais sur réservation grâce au TàD Montereau. Sur réservation, partez et revenez quand vous voulez !



**L** Pas de modification. L'offre reste identique aux horaires habituels du lundi au vendredi.



**EMplet** La ligne EMplet a désormais un itinéraire identique à l'aller et au retour, permettant un gain de temps vers Bréau tous les jours de l'année.

En conséquence, les arrêts « Châtelet » sont reportés « Rue de Varennes » à 250 mètres, « Château » à « La Faiencerie » à 120 mètres, « Léo Lagrange » à 450 mètres.

Le soir, profitez désormais sans contrainte des restaurants et du cinéma !

