

## Conditions d'utilisation

• **NOUVEAU** ! A la réservation, notifiez votre besoin de rehausseur pour le transport de vos enfants.

• Lorsqu'une ligne régulière existe, son utilisation doit être privilégiée. C'est pourquoi les réservations ne sont pas possibles dans un créneau de + ou - 30 minutes autour des horaires existants.

• Les courses peuvent être réservées jusqu'à 1 mois avant la course et jusqu'à 1 heure avant la course. Il est cependant recommandé de réserver suffisamment à l'avance pour garantir son transport.

• Les courses peuvent être annulées jusqu'à 20 minutes avant la course. Merci d'annuler le plus tôt possible afin de laisser la possibilité aux autres clients de réserver.

• Vous pouvez réserver pour vous et jusqu'à 3 personnes accompagnantes.

• Le nombre de réservations à l'avance est limité à 12 par semaine. (soit 1 aller/retour par jour du lundi au samedi) et les réservations similaires sur un créneau de +/-30min ne sont pas permises.

• Les établissements scolaires Collège Paul Eluard et Lycée André Malraux sur les zones 1 et 2 sont desservis uniquement en journée de 9h à 17h20.

• Votre horaire de prise en charge pourra varier jusqu'à +10 minutes en fonction des autres réservations. Vous serez prévenu par SMS de l'horaire exact de passage juste avant votre voyage.

• A partir de 4 non-présentations dans les 30 derniers jours, le transporteur peut appliquer un délai de carence d'un mois pendant lequel aucune réservation ne sera possible.

• Nos véhicules ne sont pas équipés pour accueillir des utilisateurs en fauteuil roulant.

## Vos transports changent !

**Offre de transport adaptée** au rythme de vie des Franciliens (des bus plus souvent et plus tard)



**Matériel roulant plus confortable** (nouveaux trains, bus « zéro émission », ...)



**Nouvelles mobilités** en complément du réseau classique (covotage, Parcs Relais, parkings vélos, Véligo Location, ...)



**Services numériques du quotidien** (navigateur multimodal régional, information en temps réel, ...)



grâce au Transport à la Demande du lundi au samedi de 6h au 21h

Des bus toute la journée,

MAROLLES-SUR-SEINE  
MISY-SUR-YONNE  
BARBEY

**BUS** **TàD**  
Montereau Est

## RENDEZ-VOUS SUR :



Appli TàD  
île-de-France Mobilités



tad.iledefrance-mobilités.fr  
0800 10 20 20



Du lundi au vendredi  
De 9h à 18h

## QUAND RÉSERVER ?

Jusqu'à 30 jours avant le jour de mon trajet et au moins une heure à l'avance

## Comment réserver ?

Sur la plateforme d'île-de-France Mobilités dédiée au transport à la demande et sur laquelle vous pouvez :

1. Créer votre compte

2. Réserver votre trajet

3. Suivre votre TàD en temps réel

4. présentez-vous à votre arrêt 5 minutes avant l'horaire

5. Evaluer votre trajet



Titres de transport acceptés dans le bus à valider à chaque voyage sur le réseau



### Les forfaits Navigo

**Pour tous**  
Navigo Annuel  
Navigo Mois/Semaine/Jour

**Jeunes**  
Imagine R Étudiant, Scolaire, Junior  
Navigo Jeunes week-end

**Tarifs réduits et gratuits**  
Navigo Annuel tarification Senior  
Navigo Réduction 50% (mois/semaine)  
Navigo Solidarité 75% (mois/semaine)  
Forfait gratuit transport Améthyste

### Navigo Liberté +

Sur abonnement, les tickets sont prélevés à la fin du mois suivant

### Les tickets

Ticket t+  
Mobilités  
Paris Visite  
Orlybus et Roissybus  
Ticket SMS

### Les différents supports pour vos titres de transport



Via  
l'application  
île-de-France  
Mobilités

Easy  
Passé Navigo

Passé  
Navigo

Plus d'informations sur  
iledefrance-mobilités.fr/titres-et-tarifs

## Pourquoi valider ?



Votre geste de validation permet à île-de-France Mobilités de mieux connaître la fréquentation des lignes et ainsi adapter les services à vos besoins.



îledeFrance mobilités

## La validation, c'est obligatoire !

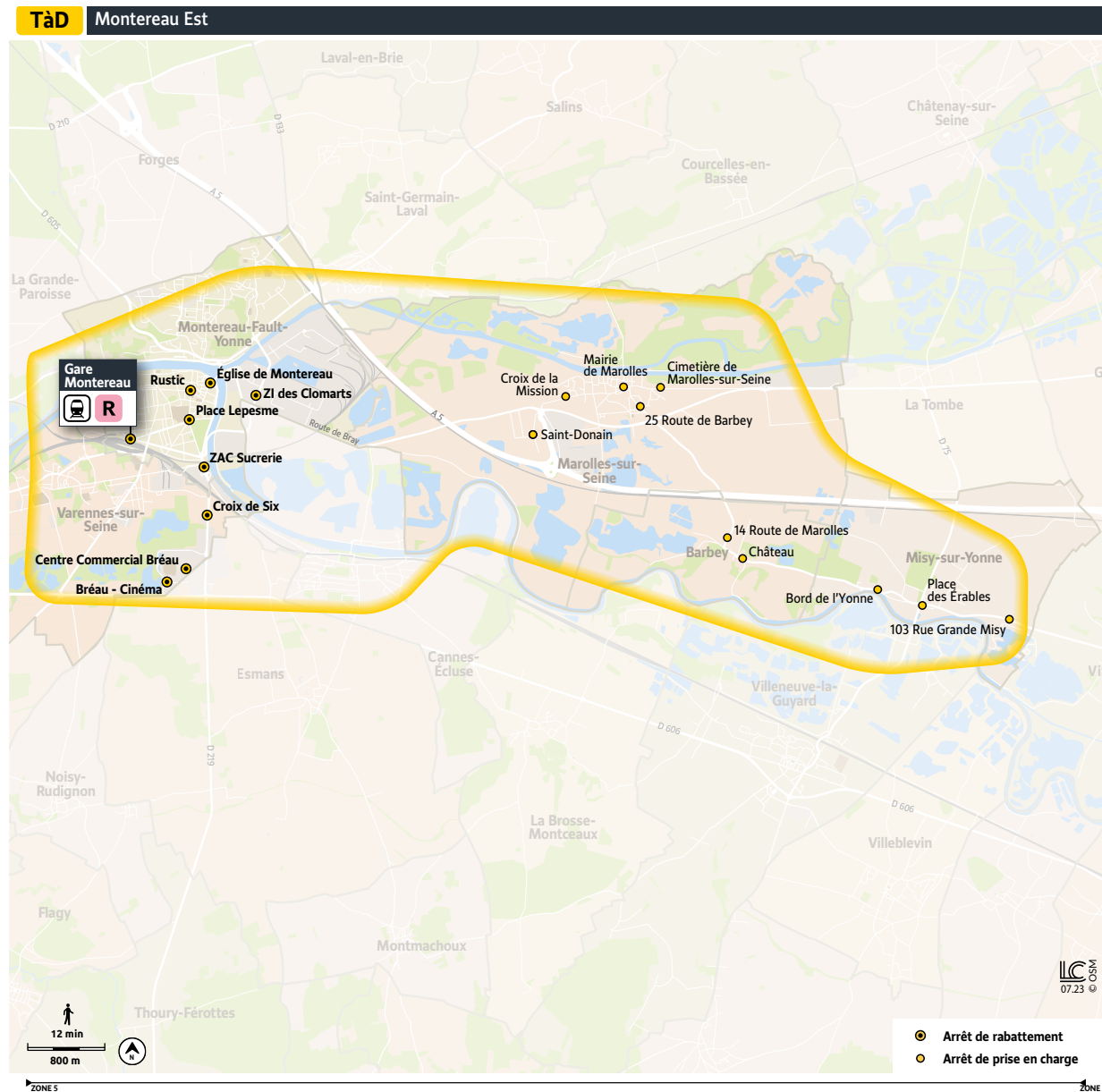
Avant de monter dans le bus, préparez votre passe Navigo ou votre ticket.

validez-les systématiquement pour éviter une amende.

îledeFrance mobilités

Le Transport à la demande de Montereau est un service de transport sur réservation qui vient compléter l'offre en lignes régulières. Il est organisé en 5 zones. Il dessert les communes aux alentours de Montereau du lundi au samedi de 6h à 21h.

Les trajets peuvent faire l'objet d'une réservation dès lors qu'ils ne peuvent pas être effectués avec une ligne régulière.



**MONTEREAU EST**

**Desserte depuis les communes suivantes**

- Marolles-sur-Seine
- Barbey
- Misy-sur-Yonne

**Vers les points d'intérêt suivants**

**À MONTEREAU-FAULT-YONNE**

- ZI Clomarts

BUS 7707 3308

- Église de Montereau

BUS 3301 3302 3304 3305 3306 3307  
3311

- Gare de Montereau

**R**  
BUS 3301 3302 3303 3304 3305 3306  
3307 3308 3310 3311 3315 3319  
3202 3210 3250 3261 3547 3438  
Soir Express 46 7707

- Lepesme

BUS 7707 Express 46 3301 3302  
3303 3304 3305 3308 3311 3319  
3547 3438 3307

- Rustic

BUS 3301 3302 3304 3305 3306 3307 3311

- ZAC Sucrierie

BUS 3302 3303 3310 3311

**À VARENNES-SUR-SEINE**

- Bréau Centre Commercial

BUS 3302 3303 3547

- Bréau Cinéma

BUS 3302 3303 3438

- Croix de Six

BUS 3302 3303 3310 3311

**HORAIRES GARANTIS MATIN ET SOIR À LA GARE**

**DU LUNDI AU VENDREDI**

Le matin de 6h à 9h

Départ de n'importe quel arrêt de la zone Est vers 9 arrêts avec un passage garanti à la gare à

Arrivée Gare TàD 7h44

Départ Train R 7h53

De 9h à 17h50

Horaires libres de n'importe quel arrêt de la zone Est vers 9 arrêts. Et inversement.

De 17h50 à 20h16

Départs de 9 arrêts avec un passage garanti à la gare vers tous les arrêts de la zone Est

Arrivée Train R 17h44 19h09 19h09

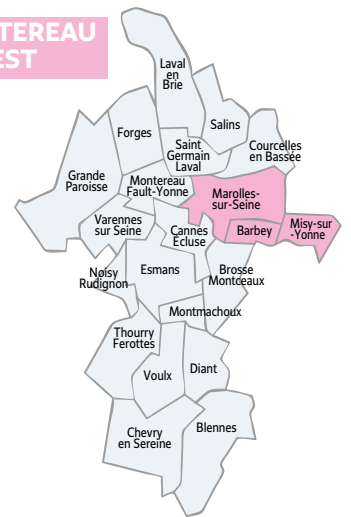
Départ Gare TàD 17h52 19h19 20h19

**LE SAMEDI**

De 6h à 21h

Horaires libres de n'importe quel arrêt de la zone Est vers 9 arrêts.

**MONTEREAU EST**



**POUR ENCORE PLUS DE MOBILITÉ, PENSEZ AUX SOLUTIONS GAGNANTES SUIVANTES**

Avec votre titre de transport il est possible de voyager plus loin, en correspondance, avec les lignes de bus ou de train.



**LE SERVICE TàD FONCTIONNE DANS LES 2 SENS.**

Il suffit d'effectuer une nouvelle réservation !