

grâce au Transport à la Demande du lundi au samedi de 6h au 21h

Des bus toute la journée,

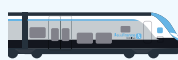
MONTMACHOUX
LA-BROSSE-MONTCEAUX
ESMANS
CANNES-ECLUSE
VARENNES-SUR-SEINE

Centre Montreuil
TàD
BUS

Vos transports changent !



Offre de transport adaptée au rythme de vie des Franciliens (des bus plus souvent et plus tard)



Matériel roulant plus confortable (nouveaux trains, bus « zéro émission », ...)



Nouvelles mobilités en complément du réseau classique (covoiturage, Parcs Relais, parkings vélos, Véligo Location, ...)



Services numériques du quotidien (navigateur multimodal régional, information en temps réel, ...)

Conditions d'utilisation

- **NOUVEAU !** A la réservation, notifiez votre besoin de réhausseur pour le transport de vos enfants.
- Lorsqu'une ligne régulière existe, son utilisation doit être privilégiée. C'est pourquoi les réservations ne sont pas possibles dans un créneau de + ou - 30 minutes autour des horaires existants.
- Les courses peuvent être réservées jusqu'à 1 mois avant la course et jusqu'à 1 heure avant la course. Il est cependant recommandé de réserver suffisamment à l'avance pour garantir son transport.
- Les courses peuvent être annulées jusqu'à 20 minutes avant la course. Merci d'annuler le plus tôt possible afin de laisser la possibilité aux autres clients de réserver.
- Vous pouvez réserver pour vous et jusqu'à 3 personnes accompagnantes.
- Le nombre de réservations à l'avance est limité à 12 par semaine. (soit 1 aller/retour par jour du lundi au samedi) et les réservations similaires sur un créneau de +/-30min ne sont pas permises.
- Les établissements scolaires Collège Paul Eluard et Lycée André Malraux sur les zones 1 et 2 sont desservis uniquement en journée de 9h à 17h20.
- Votre horaire de prise en charge pourra varier jusqu'à +10 minutes en fonction des autres réservations. Vous serez prévenu par SMS de l'heure exact de passage juste avant votre voyage.
- À partir de 4 non-présentations dans les 30 derniers jours, le transporteur peut appliquer un délai de carence d'un mois pendant lequel aucune réservation ne sera possible.
- Nos véhicules ne sont pas équipés pour accueillir des utilisateurs en fauteuil roulant.



Titres de transport acceptés dans le bus à valider à chaque voyage sur le réseau



Les forfaits Navigo

Pour tous
Navigo Annuel
Navigo Mois/Semaine/Jour

Jeunes
Imagine R Étudiant, Scolaire, Junior
Navigo Jeunes week-end

Tarifs réduits et gratuits
Navigo Annuel tarification Senior
Navigo Réduction 50% (mois/semaine)
Navigo Solidarité 75% (mois/semaine)
Forfait gratuit transport Améthyste

Navigo Liberté +

Sur abonnement, les tickets sont prélevés à la fin du mois suivant

Les tickets

Ticket t+
Mobilis
Paris Visite
Orlybus et Roissybus
Ticket SMS

Les différents supports pour vos titres de transport



Via l'application Île-de-France Mobilités



Passé Navigo Easy
En gare, stations, commerces de proximité...



Passé Navigo
Sur internet depuis votre espace personnel, ou en gare et en station

Plus d'informations sur iledefrance-mobilites.fr/titres-et-tarifs

La validation, c'est obligatoire !

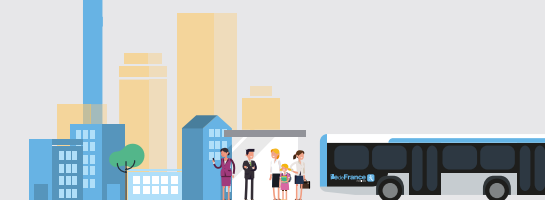
Avant de monter dans le bus, préparez votre passe Navigo ou votre ticket.

✓ validez-les systématiquement pour éviter une amende.



Pourquoi valider ?

● Votre geste de validation permet à Île-de-France Mobilités de mieux connaître la fréquentation des lignes et ainsi adapter les services à vos besoins.



RENDEZ-VOUS SUR :



Appli TàD
Île-de-France Mobilités



tad.iledefrance-mobilites.fr
0800 10 20 20



Du lundi au vendredi
De 9h à 18h

QUAND RÉSERVER ?

Jusqu'à 30 jours avant le jour de mon trajet et au moins une heure à l'avance



Comment réserver ?

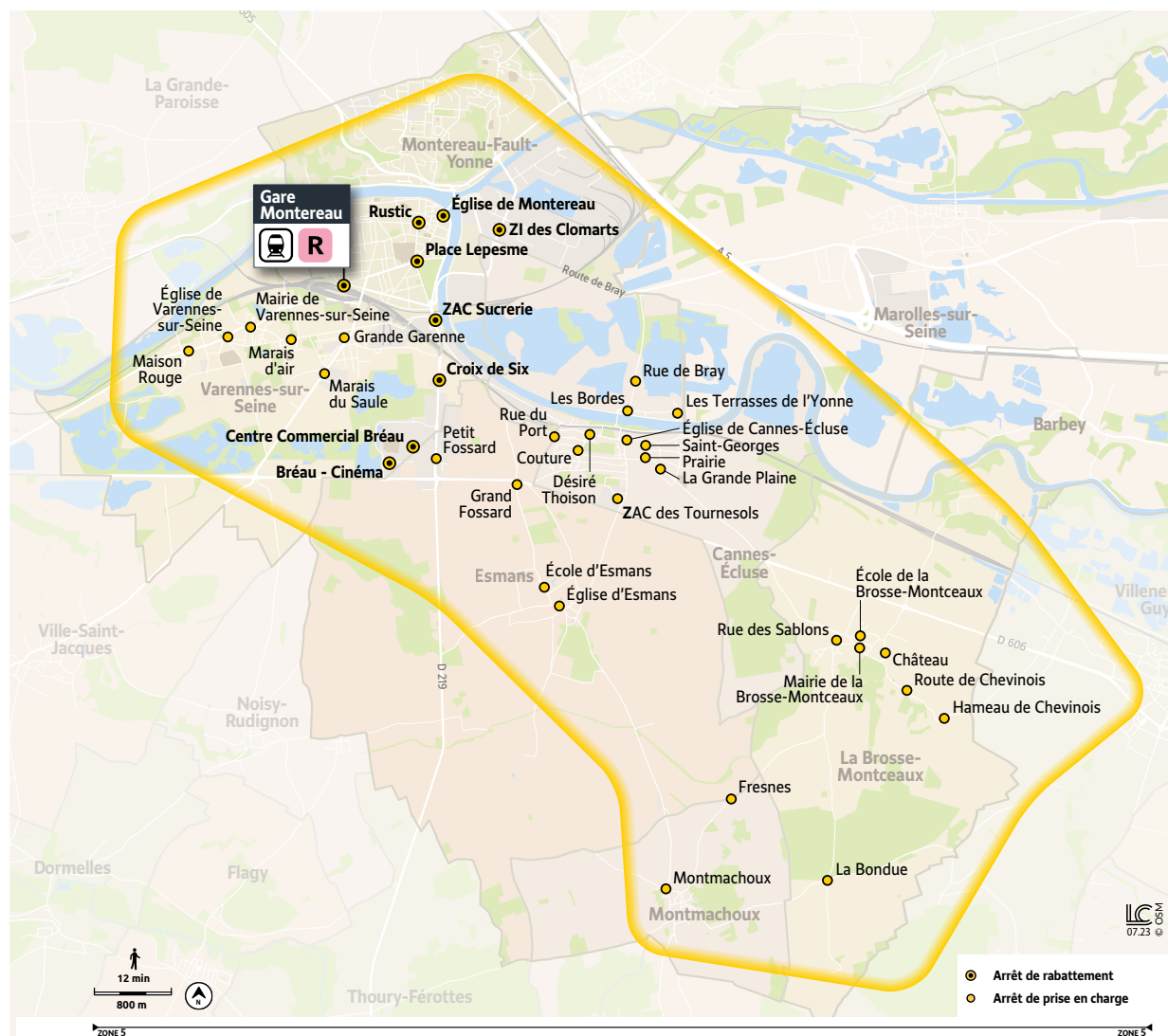
Sur la plateforme d'Île-de-France Mobilités dédiée au transport à la demande et sur laquelle vous pouvez :

1. Créer votre compte
2. Réserver votre trajet
3. Suivre votre TàD en temps réel
4. présentez-vous à votre arrêt 5 minutes avant l'heure
5. Evaluer votre trajet

Le Transport à la demande de Montereau est un service de transport sur réservation qui vient compléter l'offre en lignes régulières. Il est organisé en 5 zones. Il dessert les communes aux alentours de Montereau du lundi au samedi de 6h à 21h.

Les trajets peuvent faire l'objet d'une réservation dès lors qu'ils ne peuvent pas être effectués avec une ligne régulière.

TàD Montereau Centre



MONTEREAU CENTRE

Desserte depuis les communes suivantes

- Cannes-Écluse
- Varennes-sur-Seine
- Esmans
- La Brosse-Montceaux
- Montmachoux

Vers les points d'intérêt suivants

À MONTEREAU-FAULT-YONNE

- ZI Clomarts
BUS 7707 3308
- Église de Montereau
BUS 3301 3302 3304 3305 3306 3307 3311
- Gare de Montereau
R
BUS 3301 3302 3303 3304 3305 3306 3307 3308 3310 3311 3315 3319 3202 3210 3250 3261 3547 3438
Soir Express 46 7707
- Lepesme
BUS 7707 Express 46
3303 3304 3305 3307 3308 3311 3319 3547 3438

- Rustic
BUS 3301 3302 3304 3305 3306 3307 3311
- ZAC Sucrierie
BUS 3302 3303 3310 3311

À VARENNES-SUR-SEINE

- Bréau Centre Commercial
BUS 3302 3303 3547
- Bréau Cinéma
BUS 3302 3303 3438
- Croix de Six
BUS 3302 3303 3310 3311

HORAIRES GARANTIS MATIN ET SOIR À LA GARE

DU LUNDI AU VENDREDI

Le matin de 6h à 9h

Départ de n'importe quel arrêt de la zone Centre vers 9 arrêts avec des passages garantis à la gare à

Arrivée Gare 6h44 7h44 9h05

Départ Train R 6h53 7h53 9h15

De 9h à 17h20

Horaires libres de n'importe quel arrêt de la zone Centre vers 9 arrêts. Et inversement.

De 17h20 à 20h19

Départs de 9 arrêts avec un passage garanti à la gare vers tous les arrêts de la zone Centre

Arrivée Train R 17h19 18h09 19h09 20h09

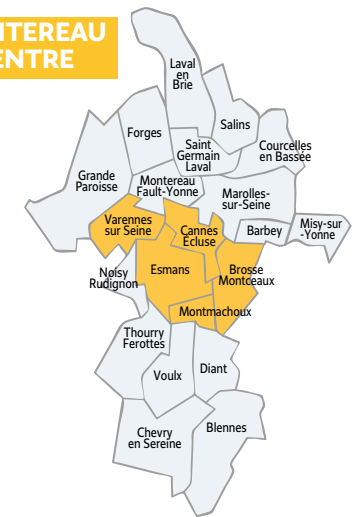
Horaire Gare 17h29 18h19 19h19 20h19

LE SAMEDI

De 6h à 21h

Horaires libres de n'importe quel arrêt de la zone Centre vers 9 arrêts.

MONTEREAU CENTRE



POUR ENCORE PLUS DE MOBILITÉ, PENSEZ AUX SOLUTIONS GAGNANTES SUIVANTES

Avec votre titre de transport il est possible de voyager plus loin, en correspondance, avec les lignes de bus ou de train.



LE SERVICE TàD FONCTIONNE DANS LES 2 SENS.

Il suffit d'effectuer une nouvelle réservation !