

grâce au Transport  
à la Demande  
du lundi au samedi  
de 6h au 21h

## Des bus toute la journée,

CHEVRY-EN-SERRE

BLENNES

VOULX

DIAZ

THOURY-FEROTTES

NOISY-RUDIGNON

Montreuil  
Sud

TàD

BUS

## Vos transports changent !



**Offre de transport adaptée** au rythme de vie des Franciliens (des bus plus souvent et plus tard)



**Matériel roulant plus confortable** (nouveaux trains, bus « zéro émission », ...)



**Nouvelles mobilités** en complément du réseau classique (covoiturage, Parcs Relais, parkings vélos, Véligo Location, ...)



**Services numériques du quotidien** (navigateur multimodal régional, information en temps réel, ...)

## Conditions d'utilisation

- **NOUVEAU !** A la réservation, notifiez votre besoin de réhausseur pour le transport de vos enfants.
- Lorsqu'une ligne régulière existe, son utilisation doit être privilégiée. C'est pourquoi les réservations ne sont pas possibles dans un créneau de + ou - 30 minutes autour des horaires existants.
- Les courses peuvent être réservées jusqu'à 1 mois avant la course et jusqu'à 1 heure avant la course. Il est cependant recommandé de réserver suffisamment à l'avance pour garantir son transport.
- Les courses peuvent être annulées jusqu'à 20 minutes avant la course. Merci d'annuler le plus tôt possible afin de laisser la possibilité aux autres clients de réserver.
- Vous pouvez réserver pour vous et jusqu'à 3 personnes accompagnantes.
- Le nombre de réservations à l'avance est limité à 12 par semaine. (soit 1 aller/retour par jour du lundi au samedi) et les réservations similaires sur un créneau de +/-30min ne sont pas permises.
- Les établissements scolaires Collège Paul Eluard et Lycée André Malraux sur les zones 1 et 2 sont desservis uniquement en journée de 9h à 17h20.
- Votre horaire de prise en charge pourra varier jusqu'à +10 minutes en fonction des autres réservations. Vous serez prévenu par SMS de l'heure exact de passage juste avant votre voyage.
- À partir de 4 non-présentations dans les 30 derniers jours, le transporteur peut appliquer un délai de carence d'un mois pendant lequel aucune réservation ne sera possible.
- Nos véhicules ne sont pas équipés pour accueillir des utilisateurs en fauteuil roulant.



**Titres de transport acceptés dans le bus à valider à chaque voyage sur le réseau**



### Les forfaits Navigo

**Pour tous**  
Navigo Annuel  
Navigo Mois/Semaine/Jour

**Jeunes**  
Imagine R Étudiant, Scolaire, Junior  
Navigo Jeunes week-end

**Tarifs réduits et gratuits**  
Navigo Annuel tarification Senior  
Navigo Réduction 50% (mois/semaine)  
Navigo Solidarité 75% (mois/semaine)  
Forfait gratuit transport Améthyste

### Navigo Liberté +

Sur abonnement, les tickets sont prélevés à la fin du mois suivant

### Les tickets

Ticket t+  
Mobilis  
Paris Visite  
Orlybus et Roissybus  
Ticket SMS

### Les différents supports pour vos titres de transport



Via l'application  
**Île-de-France Mobilités**



**Passé Navigo Easy**  
En gare, stations, commerces de proximité...



**Passé Navigo**  
Sur internet depuis votre espace personnel, ou en gare et en station

Plus d'informations sur  
[iledefrance-mobilites.fr/titres-et-tarifs](http://iledefrance-mobilites.fr/titres-et-tarifs)

## La validation, c'est obligatoire !

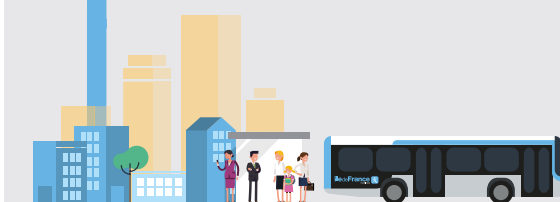
Avant de monter dans le bus, préparez votre passe Navigo ou votre ticket.

✓ validez-les systématiquement pour éviter une amende.



## Pourquoi valider ?

● Votre geste de validation permet à Île-de-France Mobilités de mieux connaître la fréquentation des lignes et ainsi adapter les services à vos besoins.



## RENDEZ-VOUS SUR :



Appli TàD  
**Île-de-France Mobilités**



[tad.iledefrance-mobilites.fr](http://tad.iledefrance-mobilites.fr)  
0800 10 20 20



Du lundi au vendredi  
De 9h à 18h

## QUAND RÉSERVER ?

Jusqu'à 30 jours avant le jour de mon trajet et au moins une heure à l'avance



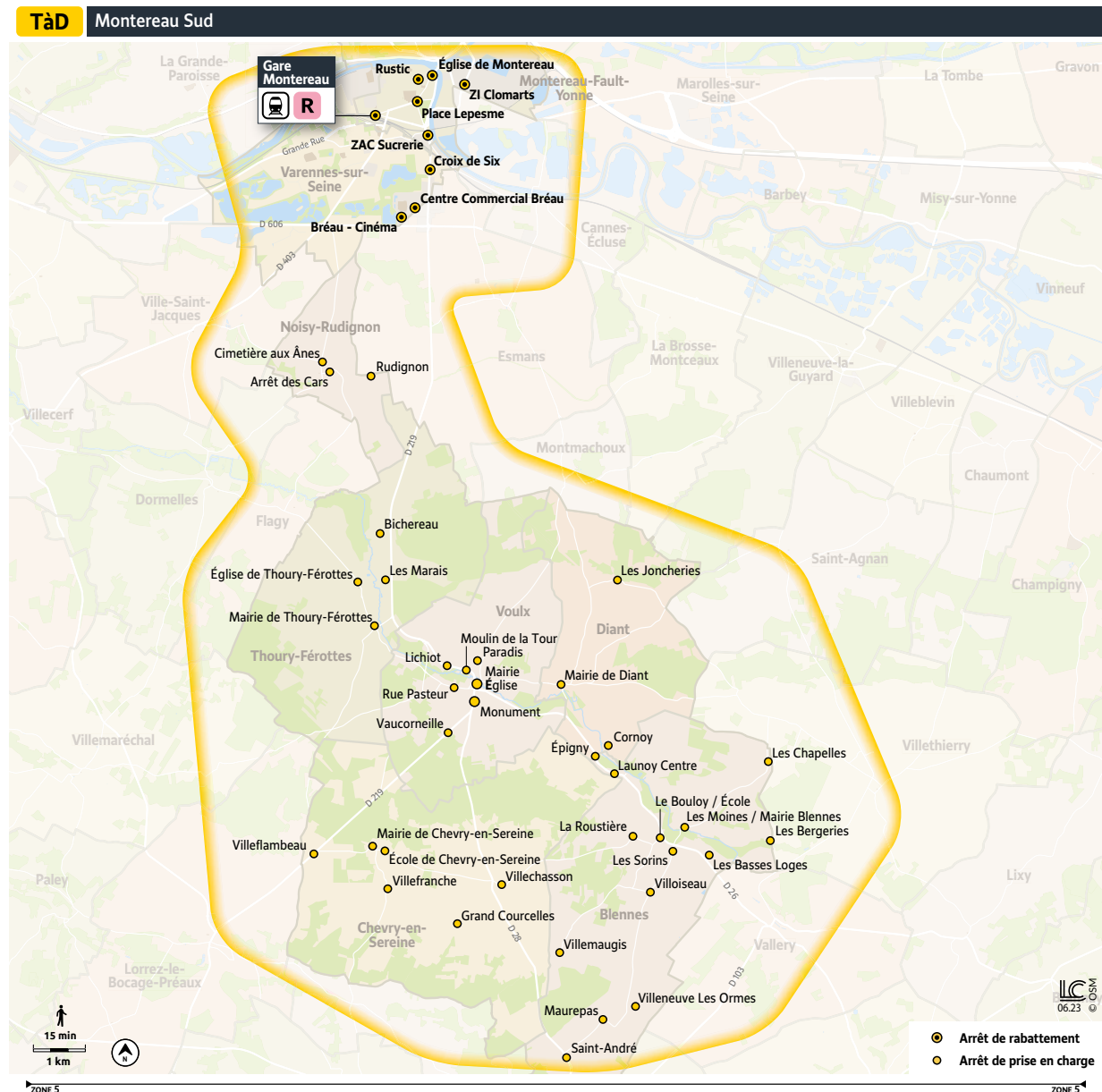
## Comment réserver ?

Sur la plateforme d'Île-de-France Mobilités dédiée au transport à la demande et sur laquelle vous pouvez :

1. Créer votre compte
2. Réserver votre trajet
3. Suivre votre TàD en temps réel
4. présentez-vous à votre arrêt 5 minutes avant l'heure
5. Evaluer votre trajet

Le Transport à la demande de Montereau est un service de transport sur réservation qui vient compléter l'offre en lignes régulières. Il est organisé en 5 zones. Il dessert les communes aux alentours de Montereau du lundi au samedi de 6h à 21h.

Les trajets peuvent faire l'objet d'une réservation dès lors qu'ils ne peuvent pas être effectués avec une ligne régulière.



**MONTEREAU SUD**

**Desserte depuis les communes suivantes**

- Noisy-Rudignon
- Thoury-Ferottes
- Voulx
- Diant
- Chevry-en-Sereine
- Blennes

**Vers les points d'intérêt suivants**

**À MONTEREAU-FAULT-YONNE**

- ZI Clomarts  
BUS 7707 3308
- Église de Montereau  
BUS 3301 3302 3304 3305 3306 3307 3311

- Gare de Montereau  
R  
BUS 3301 3302 3303 3304 3305 3306 3307 3308 3310 3311 3315 3319 3202 3210 3250 3261 3547 3438  
Soir Express 46 7707

- Lepesme  
BUS 7707 Express 46 3301 3302 3303 3304 3305 3308 3311 3319 3547 3438 3307

- Rustic  
BUS 3301 3302 3304 3305 3306 3307 3311

- ZAC Sucrierie  
BUS 3302 3303 3310 3311

**À VARENNES-SUR-SEINE**

- Bréau Centre Commercial  
BUS 3302 3303 3547
- Bréau Cinéma  
BUS 3302 3303 3438
- Croix de Six  
BUS 3302 3303 3310 3311

**HORAIRES GARANTIS MATIN ET SOIR À LA GARE**

**DU LUNDI AU VENDREDI**

**Le matin de 6h à 9h**

Départ de n'importe quel arrêt de la zone Sud vers 9 arrêts avec des passages garantis à la gare à

Arrivée Gare 6h44 7h44 9h05

Départ Train R 6h53 7h53 9h15

**De 9h à 17h20**

Horaires libres de n'importe quel arrêt de la zone Sud vers 9 arrêts. Et inversement.

**De 17h20 à 20h16**

Départs de 9 arrêts avec un passage garanti à la gare vers tous les arrêts de la zone Sud

Arrivée Train R 17h19 18h09 19h09 20h09

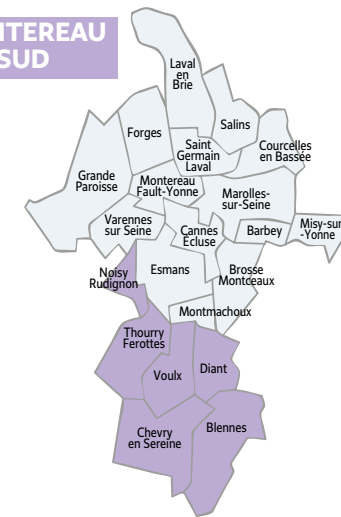
Horaires Gare 17h29 18h19 19h19 20h19

**LE SAMEDI**

**De 6h à 21h**

Horaires libres de n'importe quel arrêt de la zone Sud vers 9 arrêts.

**MONTEREAU SUD**



**POUR ENCORE PLUS DE MOBILITÉ, PENSEZ AUX SOLUTIONS GAGNANTES SUIVANTES**

Avec votre titre de transport il est possible de voyager plus loin, en correspondance, avec les lignes de bus ou de train.



**LE SERVICE TàD FONCTIONNE DANS LES 2 SENS. Il suffit d'effectuer une nouvelle réservation !**