



C1

Guide pour me déplacer avec le Câble C1

Destiné aux Personnes à Mobilité Réduite (PMR)



Les 8 étapes de mon trajet avec le Câble C1



1

Je me renseigne
et je demande une
assistance pour mon voyage



2

Je vais
dans la station du Câble C1
d'où je souhaite partir



3

Je valide mon titre de
transport sur la borne



4

Je suis sur le quai
à la station du Câble C1



5

Je monte
dans la cabine
du Câble C1



6

Je voyage dans la cabine
du Câble C1



7

Je descends de la cabine
du Câble C1



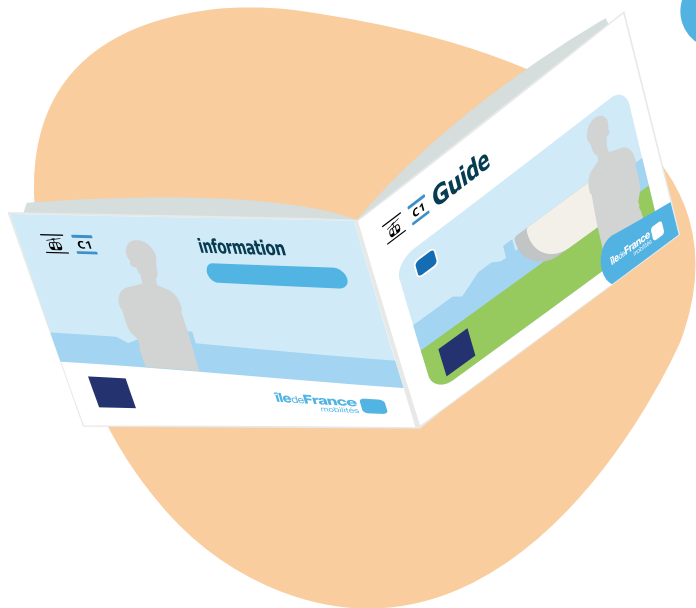
8

Je sors de la station
du Câble C1



1

**Je me renseigne
et je demande
une assistance
pour mon voyage**



1 Je me renseigne et je demande une assistance pour mon voyage

Pour me renseigner sur mon trajet, je peux :

- Demander le guide **Facile À Lire et à Comprendre** au conducteur de bus ou dans les stations auprès du personnel.



1



2



3



4



5



6



7



8



1

Je me renseigne et je demande une assistance pour mon voyage



Pour me renseigner sur mon trajet, je peux :

- Consulter **l'application Île-de-France Mobilités** ou le site internet : **iledefrance-mobilites.fr**



1



2



3



4



5



6



7



8



1 Je me renseigne et je demande une assistance pour mon voyage



Pour me renseigner sur mon trajet, je peux :

- Demander le service d'accompagnement Câble C1 par téléphone au **0800 10 20 20** ou via un **formulaire web**.



1



2



3



4



5



6



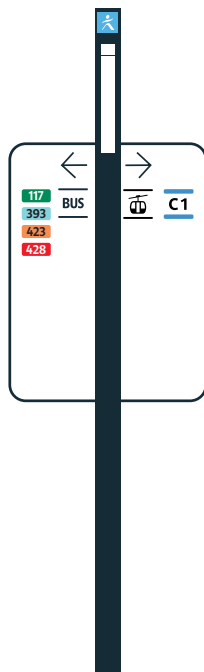
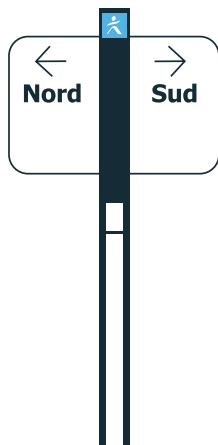
7



8



**Je vais à la station
du Câble C1 d'où
je souhaite partir**



2 Je me rends à la station du Câble C1 d'où je souhaite partir

En arrivant près de la station ou en descendant du bus, **je peux utiliser la rampe d'accès :**

Je suis les **panneaux d'information** qui me montrent le chemin vers la station du Câble C1.



1



2



3



4



5



6



7

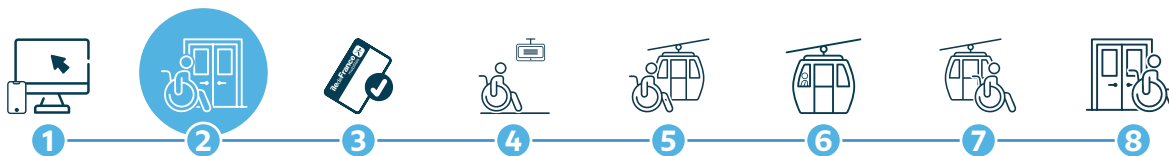


8



Je souhaite me déplacer en utilisant le Câble C1
Je suis en situation de mobilité réduite, temporaire ou permanente

2 Je me rends à la station du Câble C1 d'où je souhaite partir





**Je valide mon titre
de transport
sur la borne**



Je souhaite me déplacer en utilisant le Câble C1
Je suis en situation de mobilité réduite, temporaire ou permanente



3 Je valide mon titre de transport

Si j'ai un abonnement :
Je valide un passe Navigo à la borne de contrôle 1.

La validation est confirmée par un signal lumineux.



1



2



3



4



5



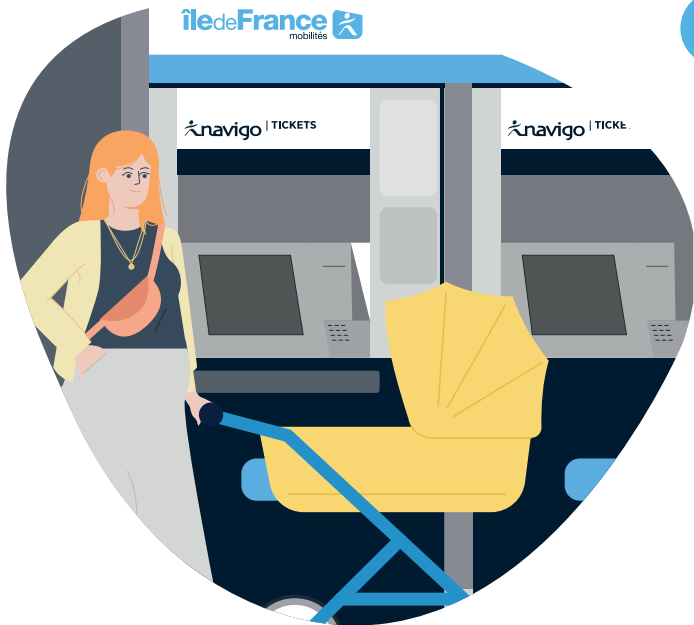
6



7



8



3 Je valide mon titre de transport

Si je n'ai pas d'abonnement Navigo :

Je peux recharger ou acheter un passe Navigo Easy

- À la borne d'achat en station (paiement par CB ou espèce).



1



2



3



4



5



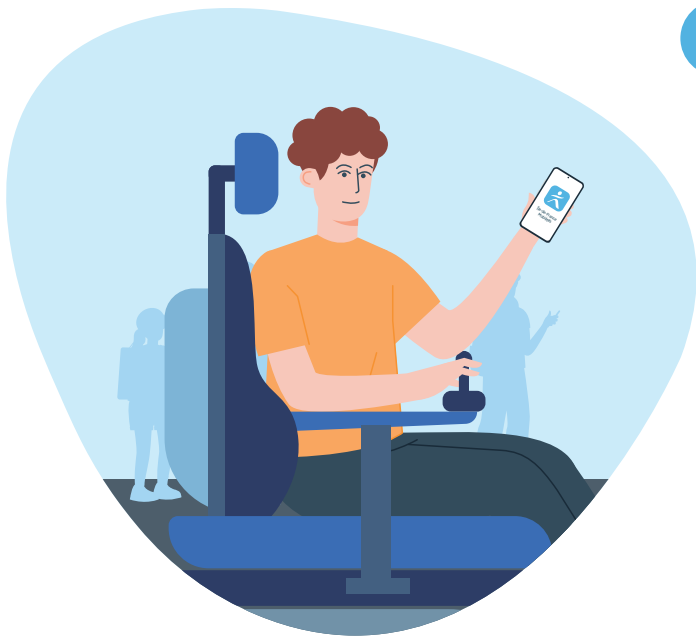
6



7



8



3 Je valide mon titre de transport

Si je n'ai pas d'abonnement Navigo :

Je peux recharger ou acheter
un passe Navigo Easy

- Sur mon téléphone avec l'application Île-de-France Mobilités.



1



2



3



4



5



6



7



8



Je souhaite me déplacer en utilisant le Câble C1
Je suis en situation de mobilité réduite, temporaire ou permanente

3

Je valide mon titre de transport



Si je n'ai pas d'abonnement Navigo :

Je peux recharger ou acheter
un passe Navigo Easy

- Dans les commerces référencés



1



2



3



4



5



6



7



8

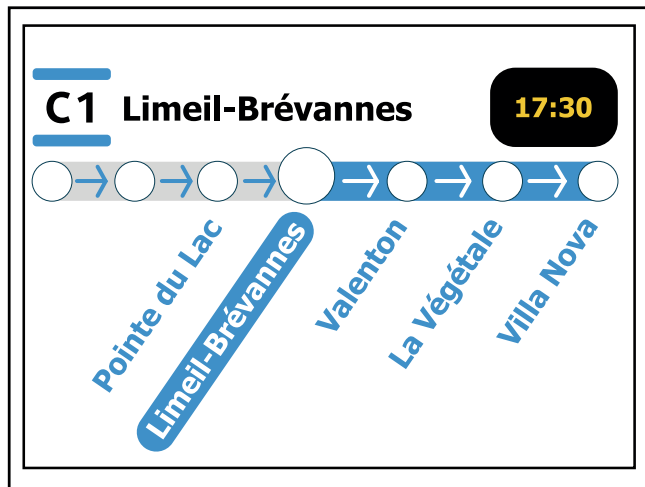


**Je suis sur le quai
à la station
du Câble C1**



4

Je suis sur le quai à la station du Câble C1



Sur le quai, plusieurs équipements donnent les horaires et les informations pratiques :

- Des **écrans**.



1



2



3



4



5



6



7



8



4 Je suis sur le quai à la station du Câble C1

Sur le quai, plusieurs équipements donnent les horaires et les informations pratiques :

- Des **haut-parleurs**.



1



2



3



4



5



6



7



8



4 Je suis sur le quai à la station du Câble C1



Sur le quai, plusieurs équipements de sécurité ont été installés pour prévenir du danger :

- **Bande d'arrêt d'urgence** 2



1



2



3



4



5



6



7



8



**Je monte dans
la cabine du Câble C1**



Je souhaite me déplacer en utilisant le Câble C1
Je suis en situation de mobilité réduite, temporaire ou permanente

5 Je monte dans la cabine du Câble C1



Sur le quai, je suis accueilli par un agent d'exploitation.



1



2



3



4



5



6



7



8



5 Je monte dans la cabine du Câble C1

L'agent d'exploitation relève les assises pour me permettre de monter dans la **cabine du Câble C1**.

Je place mon fauteuil dans **l'espace dédié** dans la cabine ou je peux m'asseoir sur une **place prioritaire** ou une autre place.

Un signal sonore indique la fermeture imminente des portes.



1



2



3



4



5



6



7



8



**Je voyage dans
la cabine du Câble C1**



6 Je voyage dans la cabine du Câble C1

Si j'ai besoin du service
d'accompagnement avant le trajet,
je peux :

- Appeler le **0800 10 20 20**
- Utiliser **l'application Acceo**
- Utiliser les bornes d'appel en station
- Demander de l'aide à l'agent d'exploitation en station



1



2



3



4



5



6



7



8



6 Je voyage dans la cabine du Câble C1

Si j'ai besoin d'aide avant ou pendant le trajet, je peux :

- Pendant le trajet, je contacte le personnel d'assistance au numéro suivant :
01 59 44 70 20
ou via le **bouton d'appel d'urgence**.



1



2



3



4



5



6



7



8



6 Je voyage dans la cabine du Câble C1

Pendant le trajet, un écran d'information et des annonces sonores dans la cabine annoncent les prochains arrêts. Je peux donc voir et entendre l'annonce des prochains arrêts. Je fais attention à ne pas manquer mon arrêt.



1



2



3



4



5



6



7



8



**À mon arrêt,
je descends de
la cabine du Câble C1**



7 À mon arrêt, je descends de la cabine du Câble C1

À la station d'arrivée, je quitte la cabine à l'aide de la rampe d'accès.

Un **agent d'exploitation** m'accueille à la sortie de la cabine.



1



2



3



4



5



6



7



8

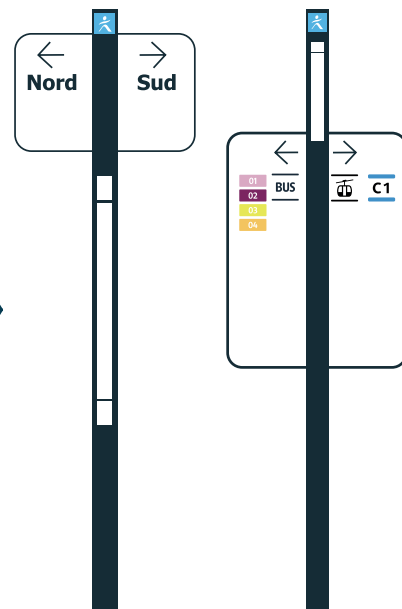


**Je quitte la station
du Câble C1**



8 Je quitte la station du Câble C1

Je sors de la station en suivant les **panneaux d'information.**



1



2



3



4



5



6



7



8



8

Je quitte la station du Câble C1



Si je dois prendre un bus pour me rendre jusqu'à ma destination finale :
je suis les panneaux d'information qui me montrent le chemin jusqu'à l'arrêt de bus.



1



2



3



4



5



6



7



8



En cas de besoin



9 En cas de besoin



En **cas de besoin**, je peux :

- Solliciter un **agent d'exploitation**.



9 En cas de besoin

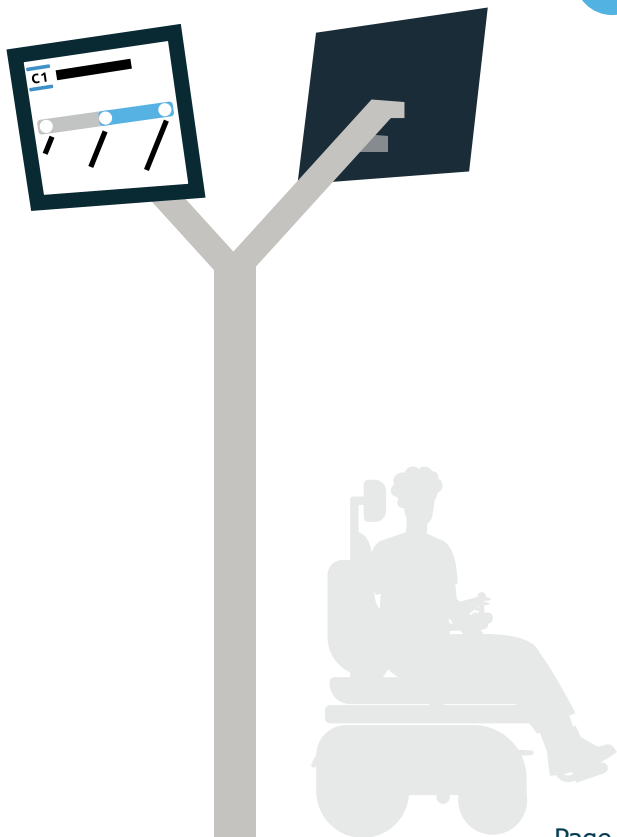


En **cas de besoin**, je peux :

- Appeler le personnel d'assistance via les **bornes d'appel voyageurs** qui sont installées en entrée et en sortie de chaque station.



9 En cas de besoin



En **cas de besoin**, je peux :

- Regarder les **écrans d'information voyageurs**.



Je souhaite me déplacer en utilisant le Câble C1
Je suis en situation de mobilité réduite, temporaire ou permanente

9 En cas de besoin



Si je souhaite **signaler un problème**,
je peux envoyer un message en utilisant le
formulaire de contact disponible sur le site
internet d'Île-de-France Mobilités :

www.iledefrance-mobilites.fr



Plus d'informations sur :

www.iledefrance-mobilites.fr

