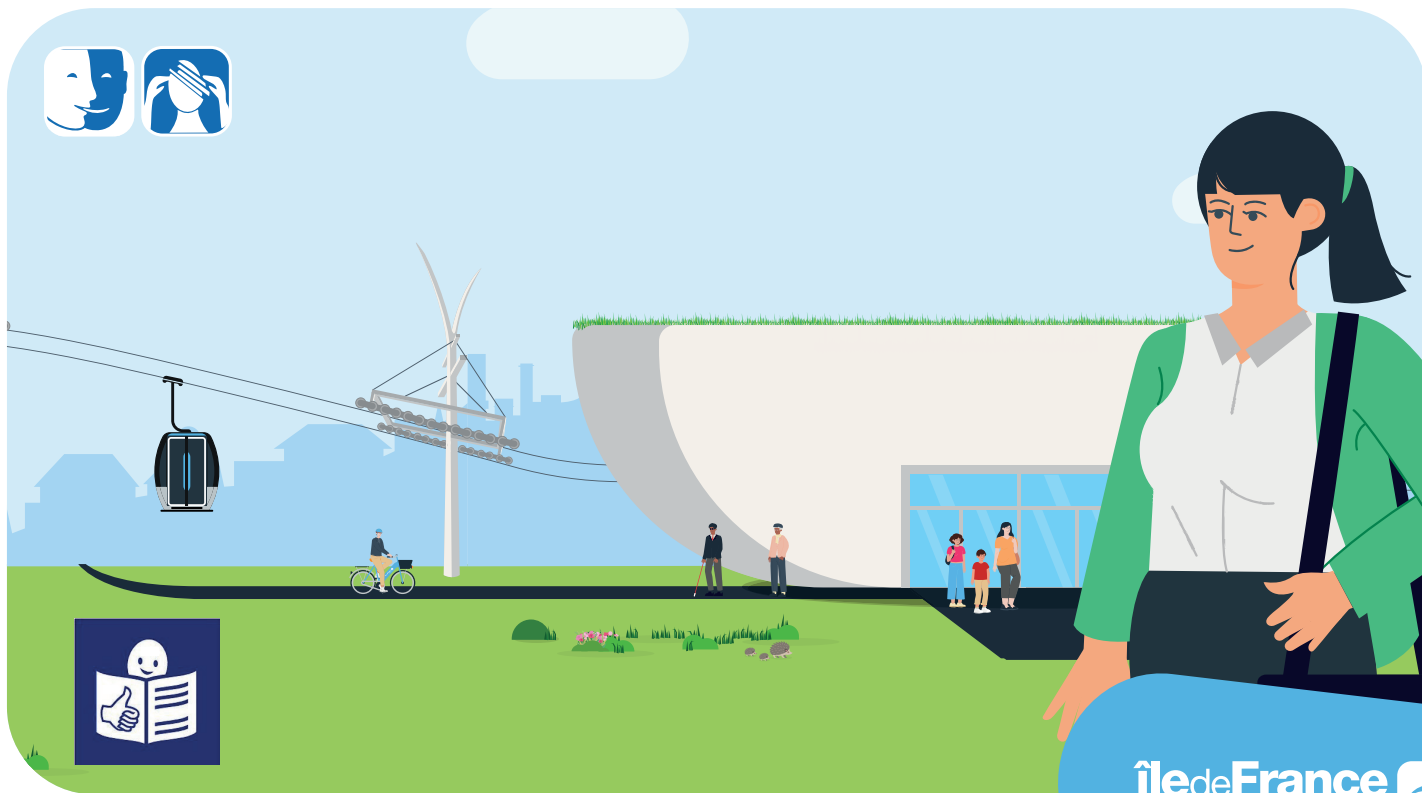




C1

Guide pour vous déplacer avec le Câble C1

Destiné aux personnes avec un handicap mental, psychique ou cognitif





1

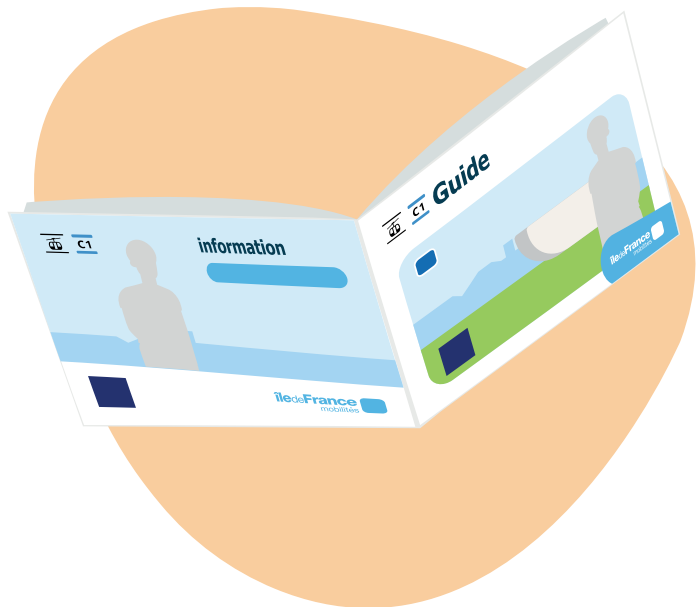
Pour préparer votre voyage

Il existe plusieurs
manières



**Vous souhaitez vous déplacer en utilisant le Câble C1
Vous avez un handicap mental, psychique ou cognitif**

1



Vous pouvez demander le guide
Facile À Lire et à Comprendre
au conducteur de bus ou
auprès du personnel dans les stations.



Vous souhaitez vous déplacer en utilisant le Câble C1
Vous avez un handicap mental, psychique ou cognitif

1

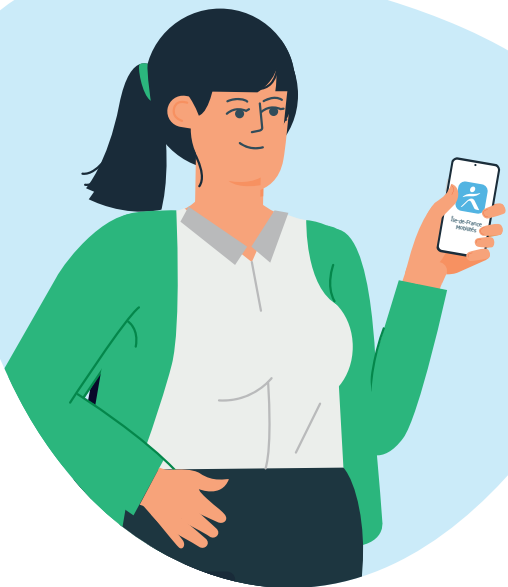


Vous pouvez regarder le site internet :
iledefrance-mobilites.fr
ou **l'application Île-de-France Mobilités.**



**Vous souhaitez vous déplacer en utilisant le Câble C1
Vous avez un handicap mental, psychique ou cognitif**

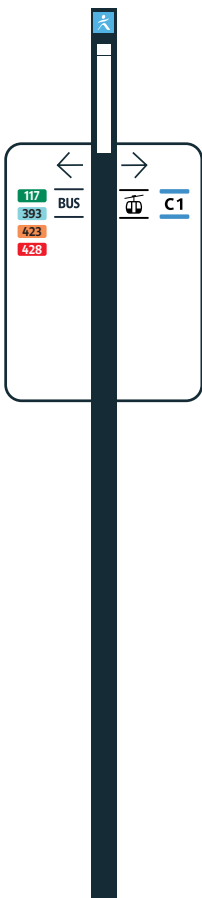
1



Vous pouvez téléphoner au
0800 10 20 20.



**Vous allez à la station
du Câble C1 la plus
proche**



Vous suivez les **panneaux d'information** pour trouver l'entrée de la station du Câble C1.



**Vous entrez
dans la station
du Câble C1**



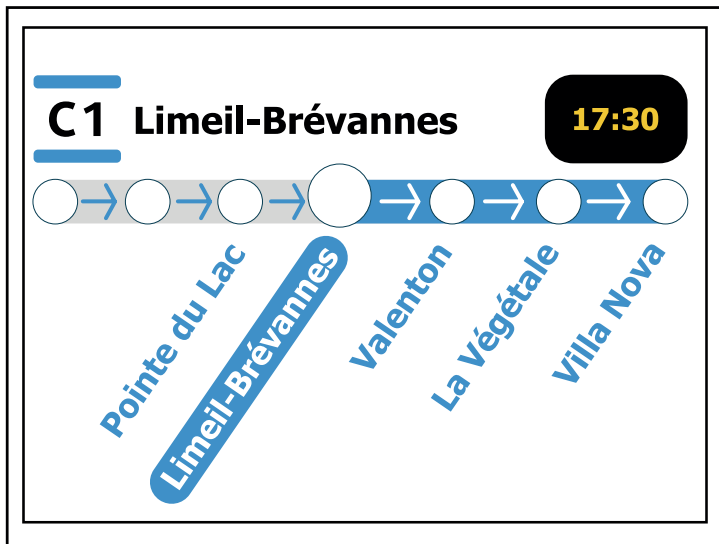
Vous validez votre passe Navigo sur la borne.



Vous pouvez demander un accompagnement par téléphone au **0800 10 20 20**, grâce à **l'application Acceo** ou directement auprès d'un agent en station.



**Vous êtes sur le quai
à la station
du Câble C1**



Sur le quai, les écrans donnent les horaires du prochain départ du Câble C1.



Sur le quai, les haut-parleurs donnent des informations pratiques.



Sur le quai, les bandes d'arrêt d'urgence 2
préviennent du danger.



**Vous montez dans
la cabine du Câble C1**



Les portes de la cabine s'ouvrent
automatiquement. Vous pouvez monter.



Vous pouvez vous asseoir où vous voulez dans la cabine du Câble C1.



Les portes de la cabine se ferment
automatiquement.



**Vous voyagez dans
la cabine du Câble C1**



Vous souhaitez vous déplacer en utilisant le Câble C1
Vous avez un handicap mental, psychique ou cognitif

6



Vous rencontrez un problème durant
le voyage.
Vous appelez **le 01 59 44 70 20.**



Vous souhaitez vous déplacer en utilisant le Câble C1
Vous avez un handicap mental, psychique ou cognitif

6

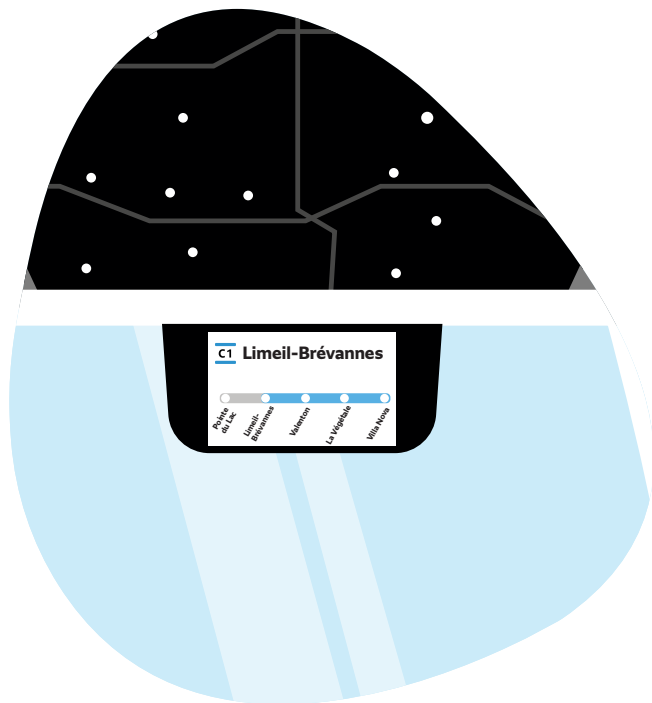


Vous rencontrez un problème durant le voyage.
Vous appuyez sur le **bouton d'appel d'urgence.**

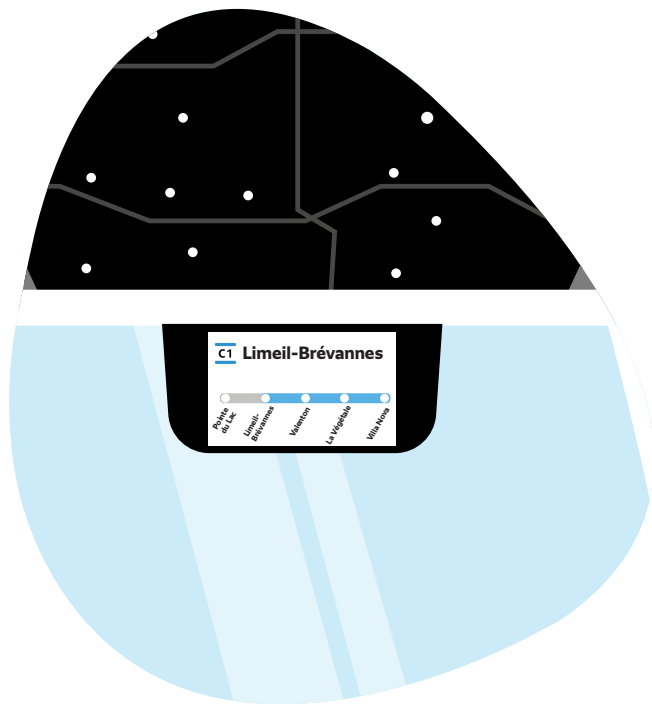


Vous souhaitez vous déplacer en utilisant le Câble C1
Vous avez un handicap mental, psychique ou cognitif

6



Vous avez des informations sur les prochains arrêts grâce **aux écrans d'informations dans la cabine.**



Vous faites attention à ne pas manquer votre arrêt.



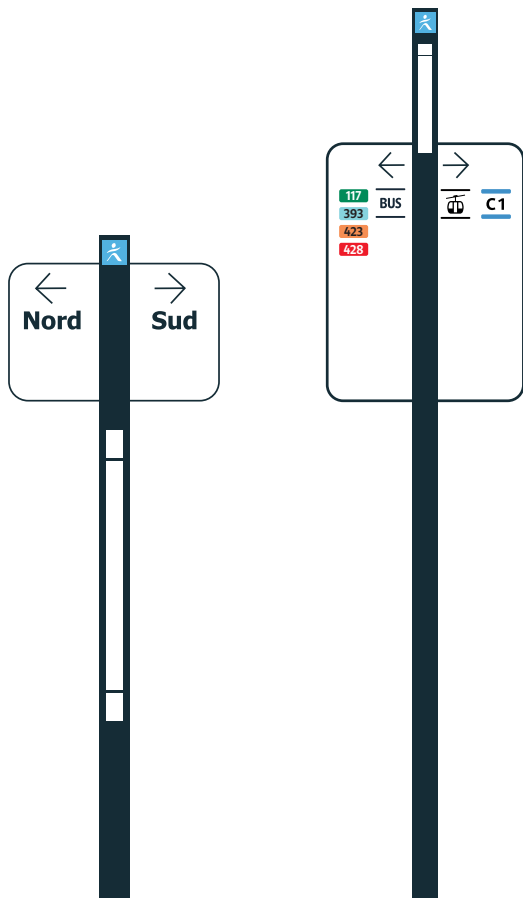
**Vous descendez de
la cabine du Câble C1
à l'arrêt souhaité**



Un agent d'exploitation vous accueille à la sortie de la cabine.



**Vous quittez
la station du Câble C1**



Vous sortez de la station en suivant les **panneaux d'information.**



**Vous rencontrez
un problème**



Vous souhaitez vous déplacer en utilisant le Câble C1
Vous avez un handicap mental, psychique ou cognitif

9



Vous sonnez sur les bornes d'appel voyageurs installées à l'entrée et la sortie de chaque station.

Les 8 étapes de mon trajet avec le Câble C1



1

Je me renseigne
et je demande une
assistance pour mon voyage



2

Je vais
dans la station du Câble C1
d'où je souhaite partir



3

Je valide mon titre de
transport sur la borne



4

Je suis sur le quai
à la station du Câble C1



5

Je monte dans la cabine
du Câble C1 et je m'assois
à bord



6

Je voyage dans la cabine
du Câble C1



7

Je descends de la cabine
du Câble C1



8

Je sors de la station
du Câble C1



C1



Plus d'informations sur :

www.iledefrance-mobilites.fr

