



PROLONGEMENT

Athis-Mons > Juvisy-sur-Orge



INFO TRAVAUX

Février 2023

Travaux préparatoires et concessionnaires Avenue de la Cour de France

En quoi consistent ces travaux ?

Les concessionnaires déplacent leurs réseaux (gaz, électricité, eau, etc) en vue de libérer le centre de la chaussée pour l'installation future des voies du tramway. Pour préparer la zone de chantier tout en maintenant au maximum la circulation automobile en 2x2 voies, ces travaux concessionnaires et préparatoires nécessitent notamment de retirer les terre-pleins centraux et des alignements d'arbres.

Combien de temps vont-ils durer ?

Les travaux auront lieu à partir du 13 février pour une durée d'une semaine environ

Quels impacts sur la circulation ?

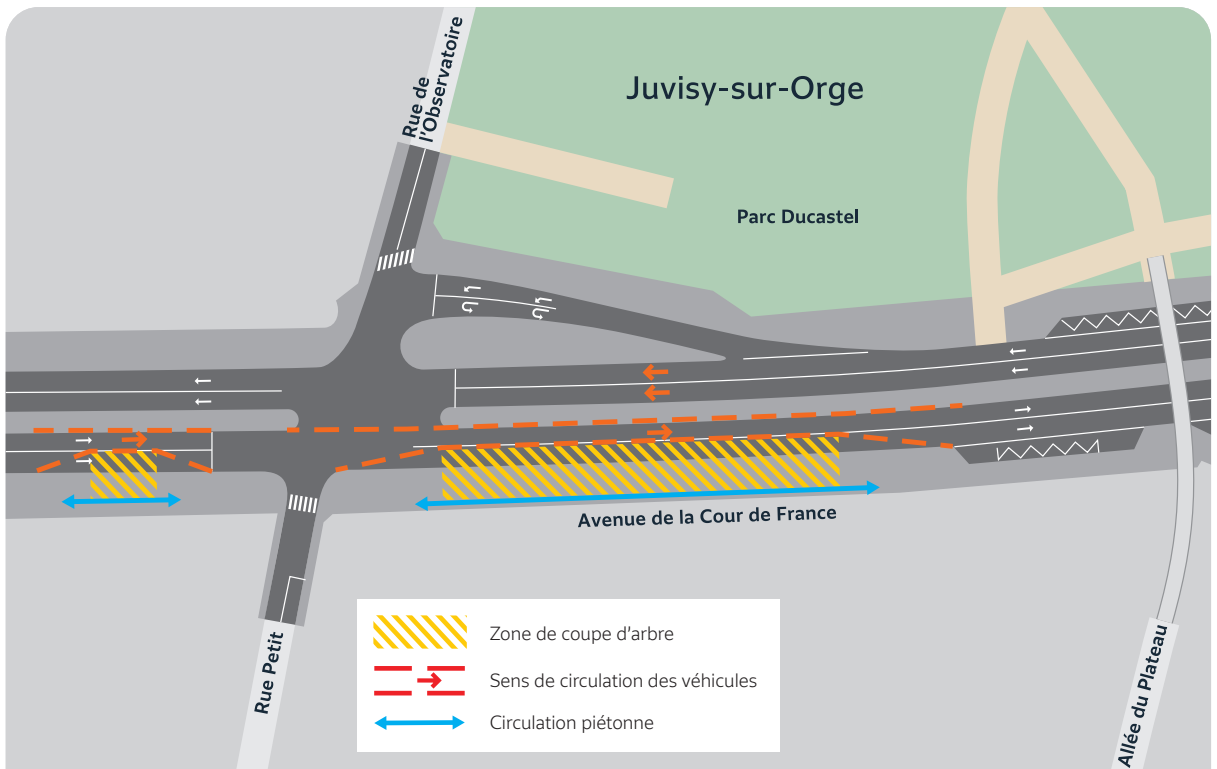
Pour la circulation routière :

- Maintien de la circulation mais réduction de la circulation en 2x1 voies au niveau du terre plein central pour l'abattage des arbres situés dessus
- Fermeture de la voie de stationnement au niveau des arbres situés sur le trottoir

Pour les piétons :

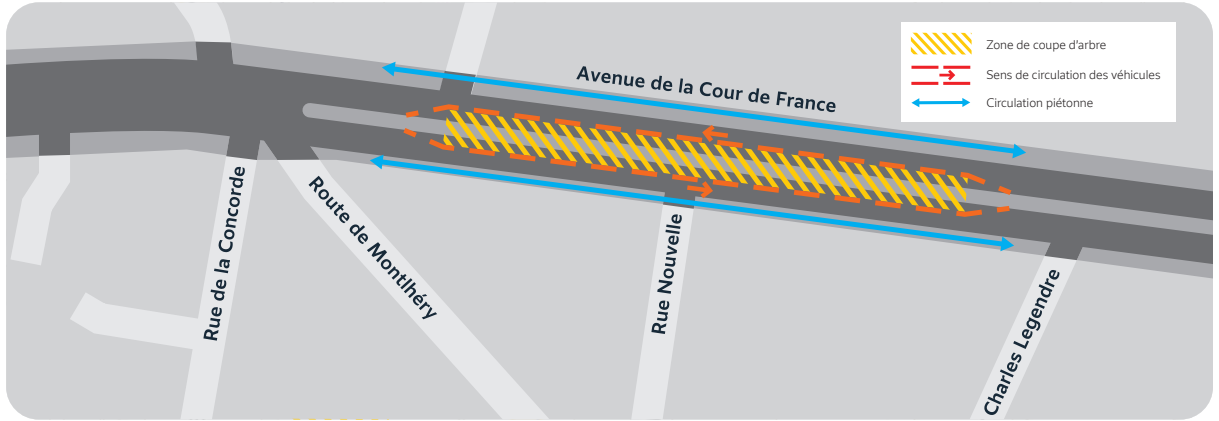
Afin de garantir la sécurité des piétons pour les travaux d'abattage des arbres situés sur les trottoirs, l'accès au trottoir sera barré ponctuellement, lors de la coupe.

Nous vous remercions de votre compréhension et vous prions de nous excuser pour la gêne occasionnée.





PROLONGEMENT Athis-Mons > Juvisy-sur-Orge



Le projet de prolongement du tram T7

Le prolongement du tram T7 permettra de connecter plus efficacement Athis-Mons, Paray-Vieille-Poste et Juvisy-sur-Orge aux grands pôles de mobilités (RER C et D, futures lignes de métro 14 et 18 à l'aéroport d'Orly, ligne 7 et future ligne 15 à Villejuif). Il offrira non seulement un accès amélioré aux équipements et aux commerces de proximité, mais garantira également la desserte directe de grandes zones d'activités comme l'aéroport d'Orly et le bassin d'emplois Orly Rungis.



Communes desservies :
Paray-Vieille-Poste, Athis-Mons
et Juvisy-sur-Orge



Prolongement de 3,7 km



Voie dédiée et priorité aux feux



6 nouvelles stations,
dont 1 souterraine



**12 minutes entre Athis-Mons
et Juvisy-sur-Orge**



**Correspondances avec les
métros 7, 14, 15 et 18, les RER
C et D, le bus TVM**



**Environ 200 places 100%
accessibles**



**Un service 7j/7,
de 05h à 00h30 environ**



**60 000 voyageurs sur
l'ensemble de la ligne**



**Un bilan végétal positif (plus
d'arbres plantés que d'arbres
coupés)**

Le tram T7 et vous



tramway-t7.fr



contact@tramway-t7.fr



06 21 63 93 67



Scannez ce code pour recevoir
les informations travaux