



PROLONGEMENT

Athis-Mons > Juvisy-sur-Orge

NOVEMBRE 2024

# INFO TRAVAUX

## Travaux préparatoires secteur Observatoire

**Les travaux préparatoires auront lieu le long de la RN7, au niveau de la future station Observatoire, avant les ouvrages de Génie Civil.**

### En quoi consistent les travaux ?

Ces travaux consistent à enfouir et à isoler l'ensemble des réseaux concessionnaires de la future station souterraine tout en consolidant les fondations des bâtiments à proximité.

### Combien de temps vont-ils durer ?

Les travaux se composeront de deux phases :

- **La première phase** se déroulera du 25 novembre au 18 décembre 2024.
- **La deuxième phase** se déroulera sur le premier semestre 2025. Une seconde Info travaux sera envoyée en janvier.

Les travaux auront lieu en journée, entre 7h et 20h, et ne seront pas actifs le week-end ni durant les fêtes de fin d'année.

### Qu'est ce que ça va changer ?

#### • Pour les piétons :

- L'accès aux commerces et aux entrées de parking avoisinantes est maintenu.
- La traversée de la RN7 ne sera pas modifiée.

#### • Pour les automobilistes :

- La circulation sur la RN7 sera remaniée mais ne sera pas déviée.

#### • Pour le stationnement :

- Des places de stationnement seront supprimées temporairement aux alentours des emprises du chantier.

**Nous vous remercions de votre compréhension et vous prions de nous excuser pour la gêne occasionnée.**

Voir plan au verso 

## Le tram T7 et vous



tramway-t7.fr



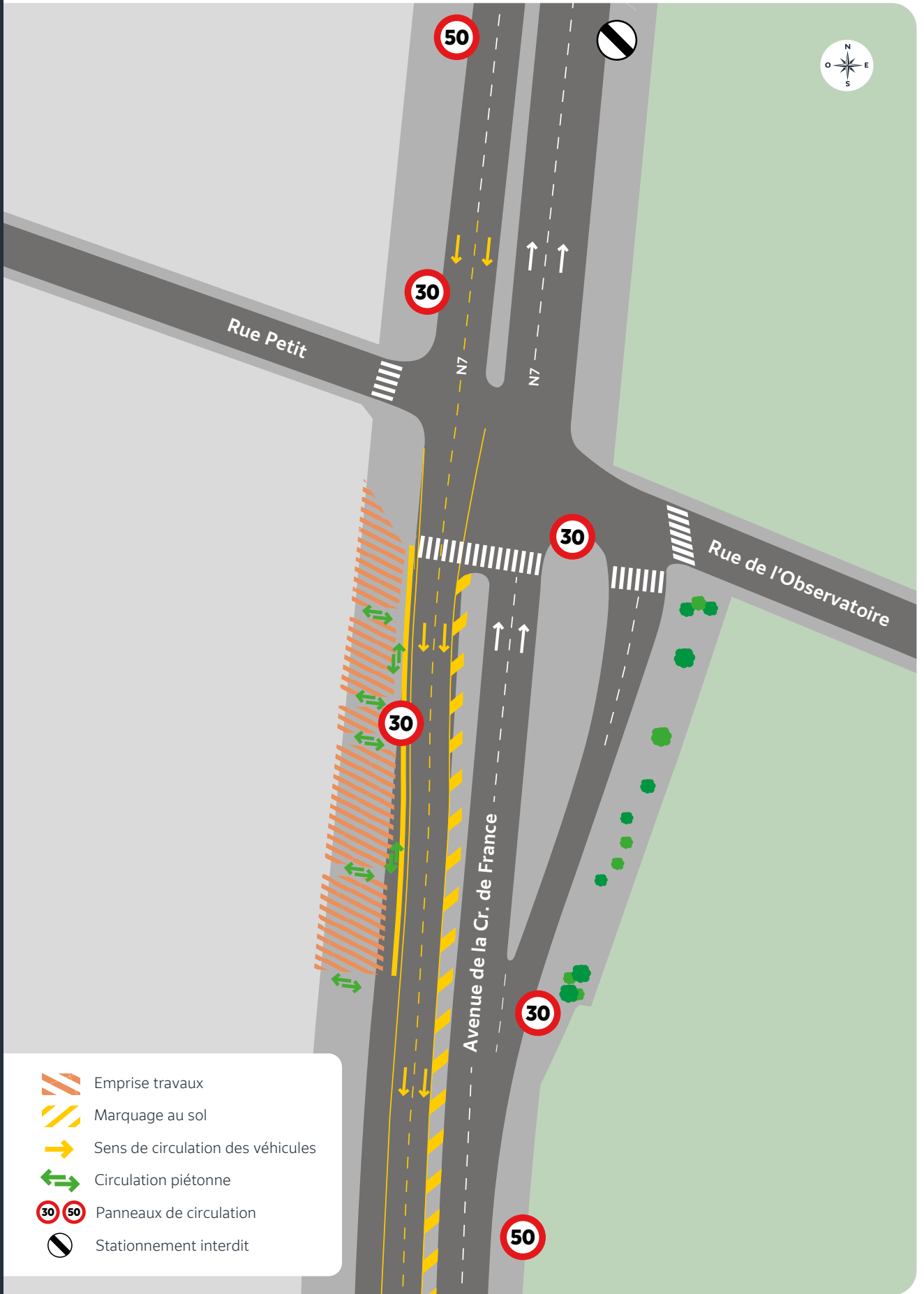
contact@  
tramway-t7.fr



Contactez votre agent  
de proximité  
au 06 21 63 93 67



Scannez ce QR code  
pour recevoir  
les informations par SMS



- Emprise travaux
- Marquage au sol
- Sens de circulation des véhicules
- Circulation piétonne
- Panneaux de circulation
- Stationnement interdit