



PROLONGEMENT

Athis-Mons > Juvisy-sur-Orge

JANVIER 2025

# INFO TRAVAUX

## Travaux préparatoires secteur Observatoire

**Les travaux préparatoires auront lieu le long de la RN7, au niveau de la future station Observatoire, avant les ouvrages de Génie Civil.**

### En quoi consistent les travaux ?

Ces travaux préparatoires consistent à enfouir et isoler l'ensemble des réseaux concessionnaires de la future station souterraine tout en consolidant les fondations des alentours.

### Combien de temps vont-ils durer ?

Après une première phase effectuée en fin d'année 2024, les travaux continuent et les emprises chantier restent identiques.

Les travaux débuteront le 6 janvier et se termineront fin mars 2025.

Les travaux auront lieu en journée, entre 7h et 20h, et ne seront pas actifs le week-end.

### Qu'est-ce que cela change ?

#### • Pour les piétons :

- L'accès aux commerces et aux entrées de parking avoisinantes est maintenu.
- La traversée de la RN7 ne sera pas modifiée.

#### • Pour les automobilistes :

- La circulation sur la RN7 ne sera pas remaniée, ni déviée.

#### • Pour le stationnement :

- Des places de stationnement seront supprimées temporairement aux alentours des emprises du chantier.

**Nous vous remercions de votre compréhension et vous prions de nous excuser pour la gêne occasionnée.**

Voir plan au verso 

## Le tram T7 et vous



tramway-t7.fr



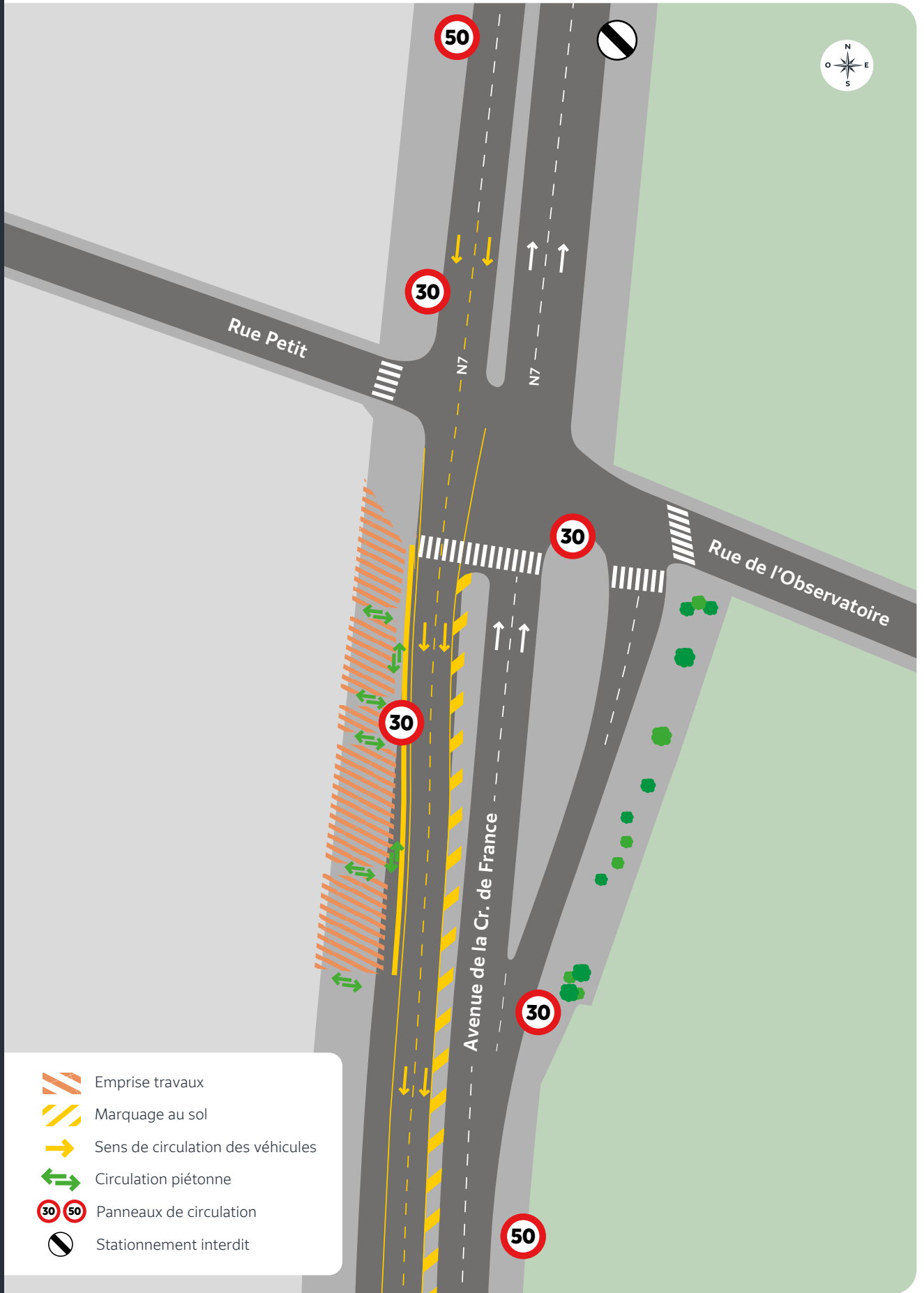
contact@  
tramway-t7.fr



Contactez votre agent  
de proximité  
au 06 21 63 93 67



Scannez ce QR code  
pour recevoir  
les informations par SMS



- Emprise travaux
- Marquage au sol
- Sens de circulation des véhicules
- Circulation piétonne
- Panneaux de circulation
- Stationnement interdit