



PROLONGEMENT

Athis-Mons > Juvisy-sur-Orge

MARS 2025

# INFO TRAVAUX

## Athis-Mons - Travaux d'élargissement de la voirie - RN7 Ouest

**Dans le cadre des travaux préparatoires du tram T7, des travaux d'élargissement de la voirie sont nécessaires le long de la RN7.**

### En quoi consistent les travaux ?

Dans le cadre des travaux du tramway T7, et afin de garantir au maximum la circulation en 2x2 voies sur la RN7, la chaussée va être modifiée. Les trottoirs seront temporairement réduits mais restitués et réaménagés à leur tour à la fin du chantier du prolongement du T7.

### Où est-ce que ces travaux vont-ils avoir lieu ?

Les travaux seront réalisés le long des trottoirs, du côté ouest de la RN7, entre l'avenue Marcel Ouvrier et la rue du Docteur Roux.

### Combien de temps ces travaux vont-ils durer ?

Les travaux se dérouleront pendant 8 semaines, du 24 mars à fin mai 2025, de 7h à 20h, hors week-end.

Les travaux s'opéreront en trois phases :

Phase 1 : du 24/03 au 04/04

Phase 2 : du 04/04 au 05/05

Phase 3 : du 05/05 au 30/05

### Qu'est-ce que cela change ?

#### • Pour les piétons :

- Les cheminements sont maintenus, certains passages piétons seront déplacés.
- L'accès aux habitations, commerces et entrées de parking avoisinantes est maintenu.

#### • Pour les automobilistes :

- La circulation sur la RN7 est remaniée, mais pas déviée dans le sens Province-Paris.

#### • Pour le stationnement :

- Certaines places de stationnement seront temporairement supprimées.

#### • Pour les transports en commun :

- L'arrêt de bus « Aristide Briand » dans le sens Paris- Province est maintenu pendant toute la durée des travaux.

**Nous vous remercions de votre compréhension et vous prions de nous excuser pour la gêne occasionnée.**

Voir plans au verso ➔

## Le tram T7 et vous



tramway-t7.fr

 Tram T7  
Prolongement



contact@  
tramway-t7.fr



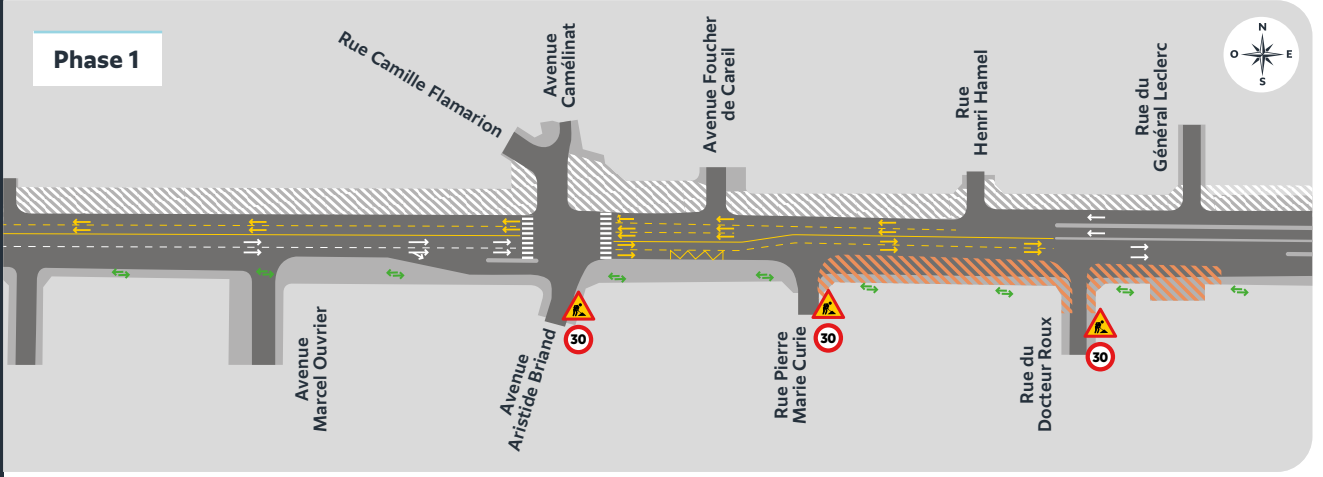
Contactez votre agent  
de proximité  
au 06 21 63 93 67



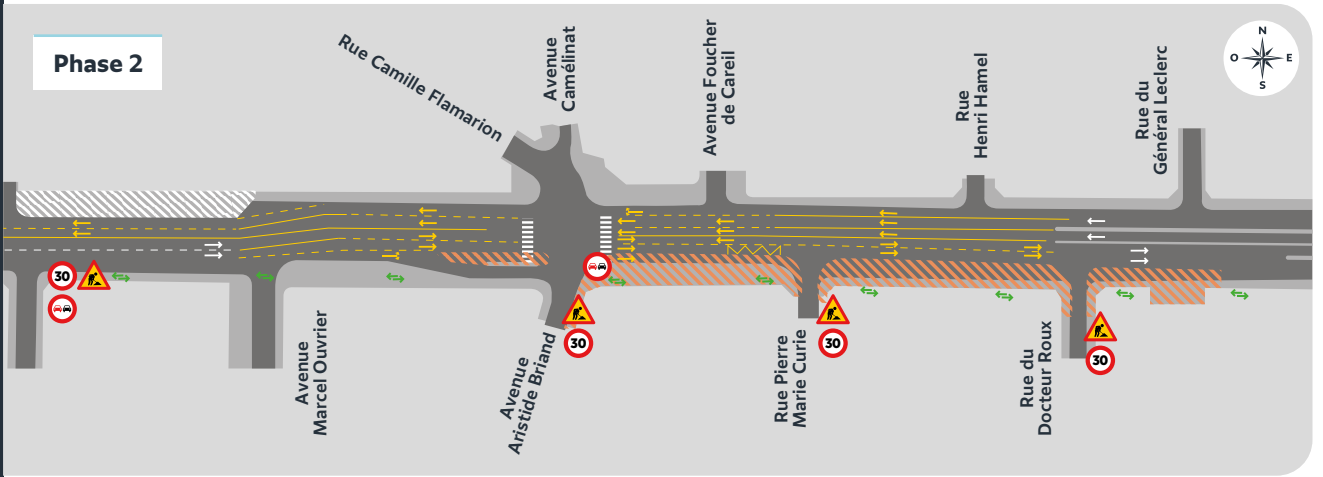
Scannez ce QR code  
pour recevoir  
les informations par SMS



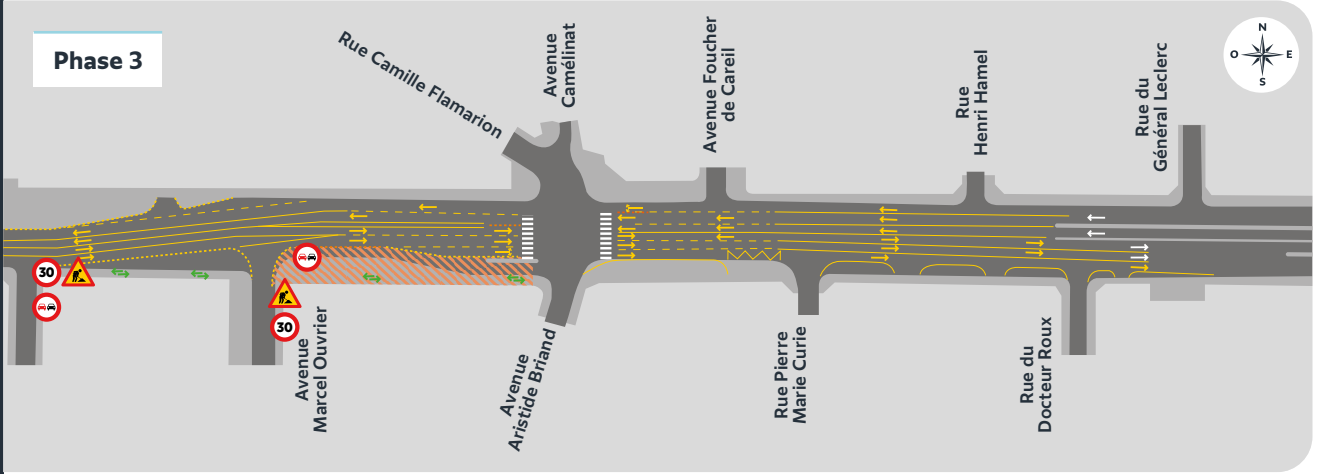
### Phase 1



### Phase 2




### Phase 3



 Zone de travaux SEDIF

 Zone de travaux préparatoires

 Sens de circulation  
 des véhicules

 Circulation piétonne

  Panneaux de circulation