



PROLONGEMENT

Athis-Mons > Juvisy-sur-Orge

MAI 2025

INFO TRAVAUX

Travaux d'aménagement urbain - RN7 est

Afin de permettre la circulation du tram T7 au centre de la RN7, des travaux d'aménagement urbain sont nécessaires au nord-est de la RN7.

En quoi consistent ces travaux ?

Ces travaux visent à préparer la voirie pour accueillir la future plateforme du tram. Ils sont à prévoir de la station Porte de l'Essonne à l'avenue Foucher de Careil. Le balisage sera mis en place progressivement sur l'ensemble de la zone concernée.

Combien de temps vont-ils durer ?

Les travaux se dérouleront entre le 19 mai et le 30 septembre 2025, de 7h à 20h, hors week-end.

Qu'est-ce que cela change ?

- **Pour les piétons :**
 - Les cheminements piétons sont maintenus, certains passages piétons seront déplacés.
 - L'accès aux habitations, commerces et aux entrées de parking avoisinantes est maintenu.

- **Pour les automobilistes :**

- La circulation sur la RN7 sera remaniée mais pas de déviation dans le sens Province-Paris.
- Les deux voies de circulation seront maintenues dans les deux sens pendant l'ensemble des travaux.

- **Pour le stationnement :**

Certaines places de stationnement seront temporairement supprimées.

- **Pour les bus :**

L'arrêt de bus « Aristide Briand » dans le sens Paris-Province sera maintenu.

Nous vous remercions de votre compréhension et vous prions de nous excuser pour la gêne occasionnée.

Voir plans au verso ➔

Le tram T7 et vous



tramway-t7.fr

 Tram T7
Prolongement



contact@
tramway-t7.fr



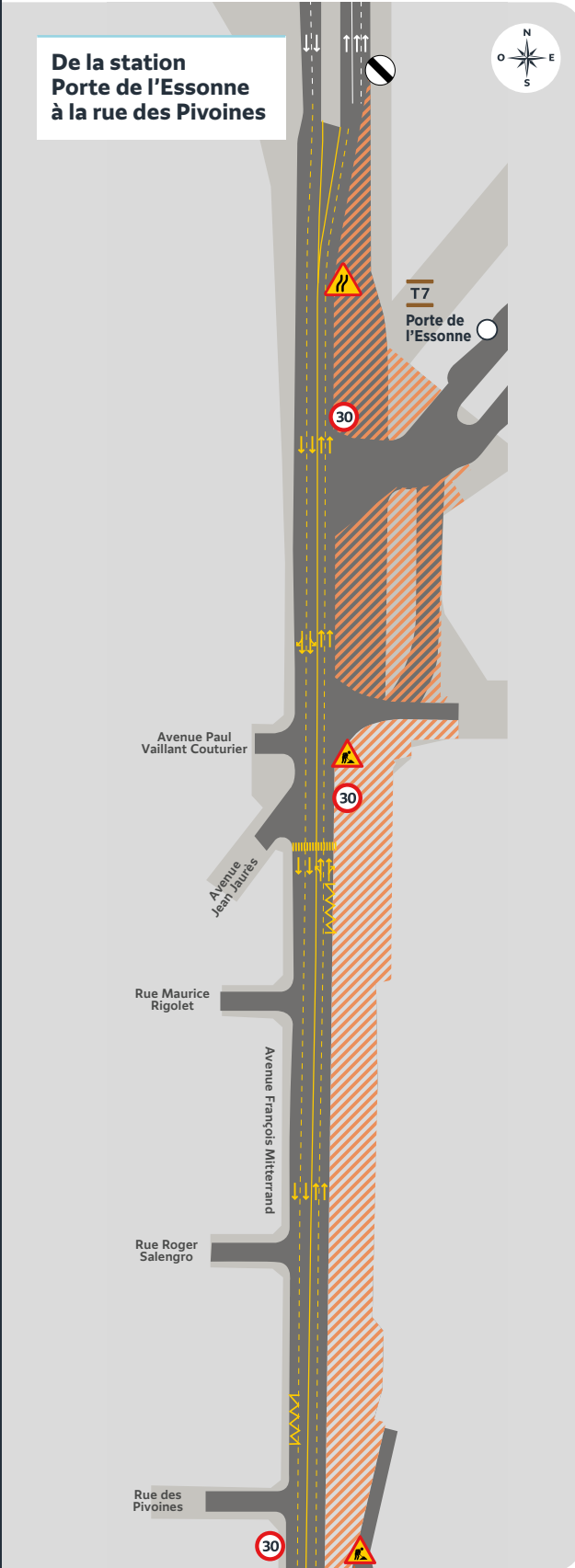
Contactez votre agent
de proximité
au 06 21 63 93 67



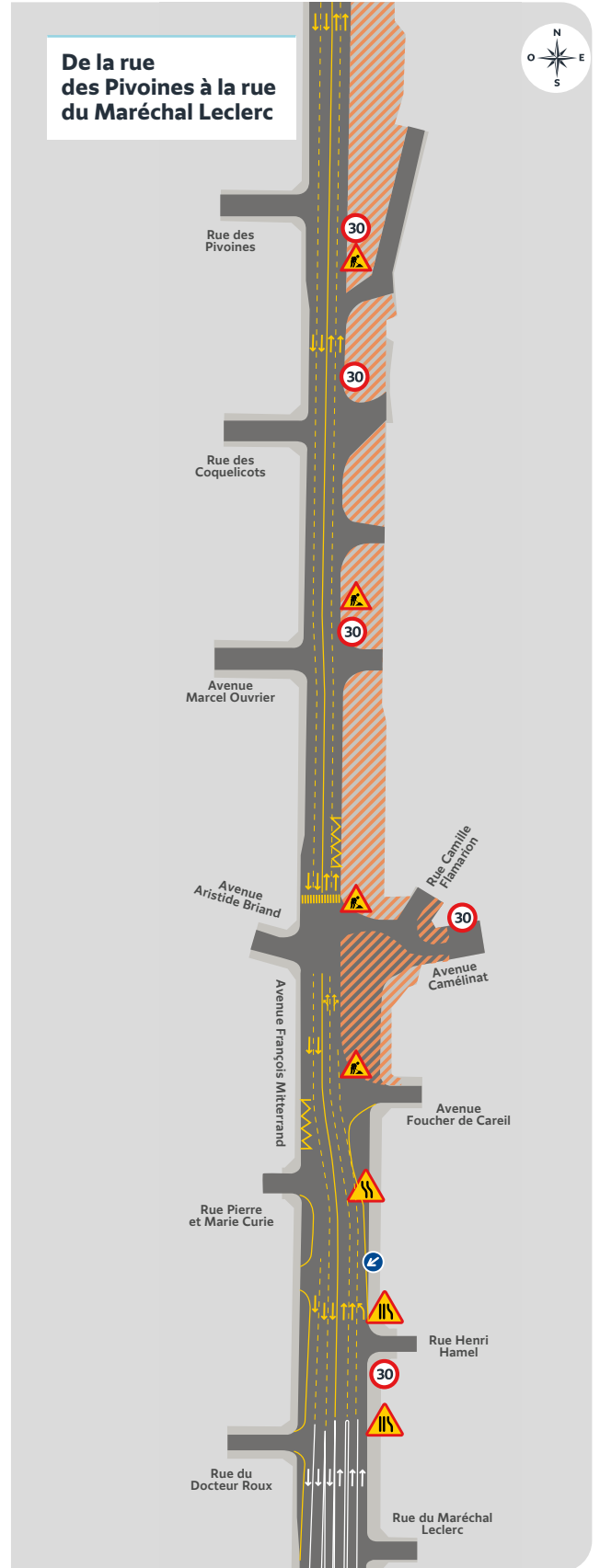
Scannez ce QR code
pour recevoir
les informations par SMS



De la station Porte de l'Essonne à la rue des Pivoines



De la rue des Pivoines à la rue du Maréchal Leclerc



Légende

- Zone de travaux
- Sens de circulation des véhicules
- Panneaux de circulation
- Station de tramway