

T13

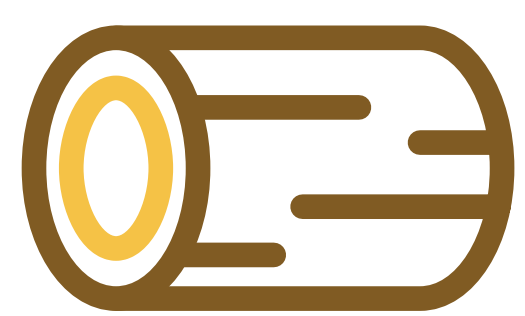
PROLONGEMENT
Saint-Germain > Achères



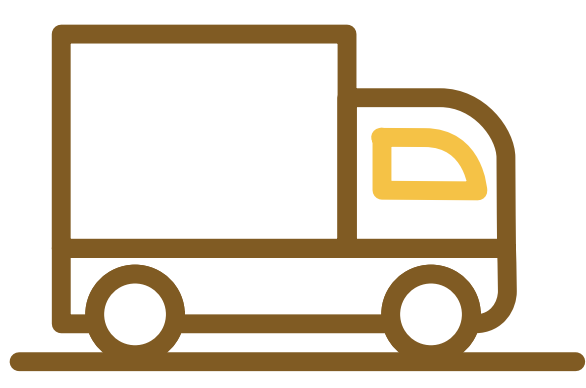
Aici se prépare le prolongement du Tram T13

Travaux préparatoires en forêt

À PARTIR DE JANVIER 2025



Débroussaillage et défrichements



Passage de camions et d'engins
de chantier

À partir de février 2025, vos **itinéraires pédestres** seront modifiés et le **stationnement** sera impossible sur le parking de la Mare aux Bœufs.



DANGER CHANTIER FORESTIER – ACCÈS INTERDIT

Risque de chutes de branches, de résidus coupants
et de projections.

Pour en savoir plus sur les travaux : www.tram13.fr