



DÉCEMBRE 2025

NOUVELLE LIGNE

Créteil > Villeneuve-Saint-Georges



Inauguration du Câble C1 : samedi 13 décembre 2025



Tous à bord du 1^{er} téléphérique urbain d'Île-de-France ! Au terme de trois ans de travaux, le Câble C1 s'apprête à vous accueillir : rendez-vous le samedi 13 décembre, à partir de 11h, pour monter à bord de l'une des 105 cabines qui relieront Créteil à Villeneuve-Saint-Georges en seulement 18 minutes.

Ce voyage inédit vous fera survoler la coulée verte La Végétale, les axes routiers et ferroviaires du territoire et poser un regard nouveau sur votre ville et les paysages alentours. Alors venez prendre de la hauteur et célébrer l'inauguration du Câble C1. Des animations gratuites vous attendent aux abords de chacune des stations pour cette journée inaugurale.

Dans cette dernière lettre d'information, découvrez le programme de l'inauguration, revivez les temps forts de la réalisation de ce projet unique en images et montez la maquette de votre mini-cabine C1 !

cable1.iledefrance-mobilites.fr

Retour en images sur les 3 années de travaux



Levage du premier pylône - octobre 2023



Pose des ailes d'un pylône - octobre 2023



Station Pointe du Lac - janvier 2025



Station La Végétale - janvier 2025



Déroulage du câble - juillet 2024



Travaux de fondation - juillet 2024



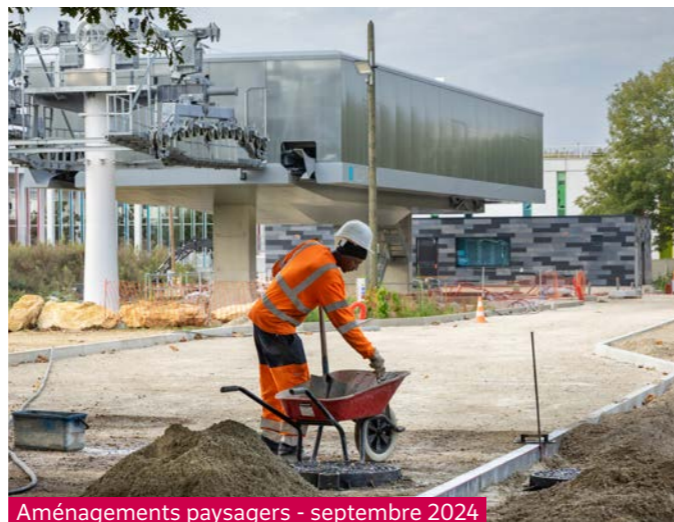
Accrochage des cabines - juin 2025



Station Villa Nova - juillet 2025



Épissure du câble - juillet 2024



Aménagements paysagers - septembre 2024



Station Valenton - juillet 2025



Station Limeil-Brévannes - juillet 2025

Vos 5 stations, prêtes à vous accueillir !



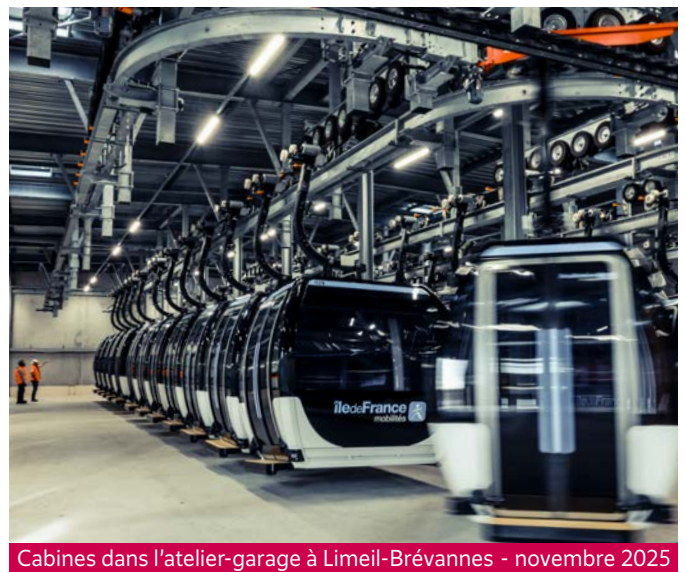
Station La Végétale - novembre 2025



Station Limeil-Brevannes - novembre 2025



Station Valenton - novembre 2025



Cabines dans l'atelier-garage à Limeil-Brevannes - novembre 2025



Station Pointe du Lac - novembre 2025



Station Villa Nova - novembre 2025



Financé par
l'Union européenne
NextGenerationEU

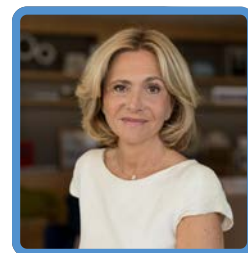


Le Câble C1 illustre l'engagement conjoint de l'État et de l'Union européenne pour une mobilité durable et innovante. Assurant la continuité de plusieurs bassins d'emplois et de vie, il permet la résorption de coupures urbaines fortes par un dispositif aérien léger inédit en Île-de-France. Il bénéficiera à près de 20 000 habitants. Soutenu par les plans France Relance et NextGenerationEU, ce projet contribue à accélérer la transition écologique, conforter l'économie et renforcer la cohésion des territoires. Mode de transport écologique et silencieux, il fonctionne sans énergie carbonée et sa conception a été certifiée Haute Qualité Environnementale (HQE). En finançant 21 % de ce projet, nous affirmons notre volonté d'offrir aux Franciliens un réseau de transport plus accessible, performant et respectueux de l'environnement.

Marc Guillaume, Préfet de la Région Île-de-France, Préfet de Paris



Nous y sommes, le Câble C1 est prêt à vous accueillir ! Ce projet est la concrétisation d'une volonté forte et permanente de faire de vos transports du quotidien ma priorité. En construisant le 1^{er} téléphérique en Île-de-France, le plus long en Europe, nous avons innové avec un mode encore inédit, mais surtout, nous allons réduire vos temps de transports et faciliter les correspondances avec la ligne 8 et les lignes de bus qui ont été repensées en lien avec le C1. Cette nouvelle ligne sera à l'image de tout ce que nous faisons depuis 2016 partout en Île-de-France : des transports fiables, confortables, accessibles et décarbonés.



Ce projet, c'est aussi l'aboutissement d'un dialogue permanent mené par Île-de-France Mobilités et les territoires afin de réussir son intégration et sa construction dans des délais extrêmement courts. Nous avons hâte de vous retrouver le 13 décembre à bord du Câble C1 !

Valérie Pécresse, Présidente de la Région Île-de-France et d'Île-de-France Mobilités



La mise en service du Câble C1 marque pour le Département du Val-de-Marne un tournant majeur en termes d'accessibilité et de mobilité. Ce nouveau mode de transport, que nous finançons à hauteur de 30 %, va changer le quotidien des habitants : il permettra un gain de temps en désenclavant les territoires éloignés du réseau ferré. Vous pourrez désormais rejoindre facilement Paris par la ligne 8 du métro et vous déplacer entre les communes de Créteil, Limeil-Brevannes, Valenton et Villeneuve-Saint-Georges, toutes desservies par le C1. Le téléphérique reliera également de nombreux espaces verts du territoire comme le parc Saint-Martin, la coulée verte La Végétale ou encore le lac de Créteil. Nous remercions toutes celles et ceux qui ont participé à la mise en œuvre de ce projet qui s'inscrit parfaitement dans notre politique départementale de développement des mobilités douces et d'amélioration du cadre de vie sur le territoire.

Olivier Capitanio, Président du Département du Val-de-Marne

Le programme de l'inauguration

Samedi 13 décembre 2025, à partir de 11h et jusqu'à 16h30

Rendez-vous devant les stations du Câble C1 pour participer aux nombreuses animations gratuites et ouvertes à tous.

Vos associations seront présentes et vous proposeront :

- Des ateliers créatifs collectifs pour petits et grands
- Des animations musicales
- Des démonstrations et initiations à différentes activités sportives et artistiques

Et ce n'est pas tout ! Retrouvez également :

- Des stands de restauration (payants)
- Des grands jeux en bois
- Des espaces maquillage
- Et bien d'autres surprises...

Des balades pour en apprendre plus sur la coulée verte

- Rendez-vous à la station Limeil-Brévannes, sur le stand de la coulée verte La Végétale pour vous inscrire.

Informations pratiques :

- Les 5 stations de plain-pied sont accessibles à tous depuis l'espace public.
- Privilégiez les transports en commun, le vélo ou la marche pour votre venue.
- Des parkings vélo sécurisés sont disponibles à toutes les stations et accessibles avec votre Passe Navigo.
- Les enfants sont sous la responsabilité de leur adulte référent.
- Le Câble C1 circulera samedi 13 décembre à partir de 11h jusqu'à 00h30. Il circulera ensuite selon ses horaires définis : de 5h30 à 23h30 en semaine et jusqu'à 00h30 le week-end.



Découvrez le programme complet de l'inauguration

idf-mobilites.fr/c1-inauguration-programme-animations

Un souvenir du C1 !

Vous pourrez immortaliser votre venue grâce à nos photographes Polaroid et repartir avec des petits cadeaux. Amis skieurs : venez sans vos skis ! Ils ne seront pas acceptés à bord.

N'oubliez pas de vous munir d'un titre de transport valide pour monter à bord du Câble C1 !

(voir l'encadré Tarification)



Tarification



Vous avez un forfait Navigo (jour, semaine, mois ou année) ?

Aucun souci : votre forfait couvre le trajet en Câble C1, comme pour le métro ou le bus. Montez à bord sans frais supplémentaires !



Et pour les enfants ?

- Les enfants de moins de 4 ans voyagent gratuitement.
- À partir de 4 ans ils voyagent avec un titre demi-tarif.
- À partir de 10 ans, ils payent comme les grands !



Vous êtes un voyageur occasionnel ?

Le Câble C1 applique la tarification « mode de surface », comme le bus ou le tram. Deux options s'offrent à vous :

- Acheter des tickets à l'unité : 1 ticket Bus-Tram-Câble à 2 € (ou 1,60 € avec le Passe Liberté +).
- Utiliser votre Passe Navigo Liberté + : ticket à prix réduit + correspondances offertes entre métro/RER et le Câble. Seulement 1,99 € le trajet en combinant métro + Câble !

Qui finance le Câble C1 ?



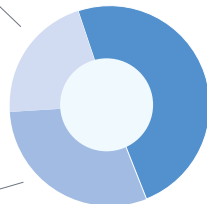
L'infrastructure

c'est-à-dire la construction du téléphérique, des stations et de leurs aménagements.

21%



Financé par l'Union européenne NextGenerationEU



49%

Région Île-de-France



30%



L'exploitation

c'est-à-dire l'entretien des cabines et des stations, les moyens humains, la vidéosurveillance...



100%

Île-de-France mobilités

Île-de-France Mobilités finance également les cabines.

Le Câble C1 et vous à partir du 13 décembre 2025



Informations sur le projet
cable1.iledefrance-mobilites.fr



Une question sur les travaux ?

contact@cable1.iledefrance-mobilites.fr

Les travaux de finalisation se poursuivent jusque début 2026.

Une question sur l'exploitation ?

www.iledefrance-mobilites.fr/aide-et-contacts/nous-ecire