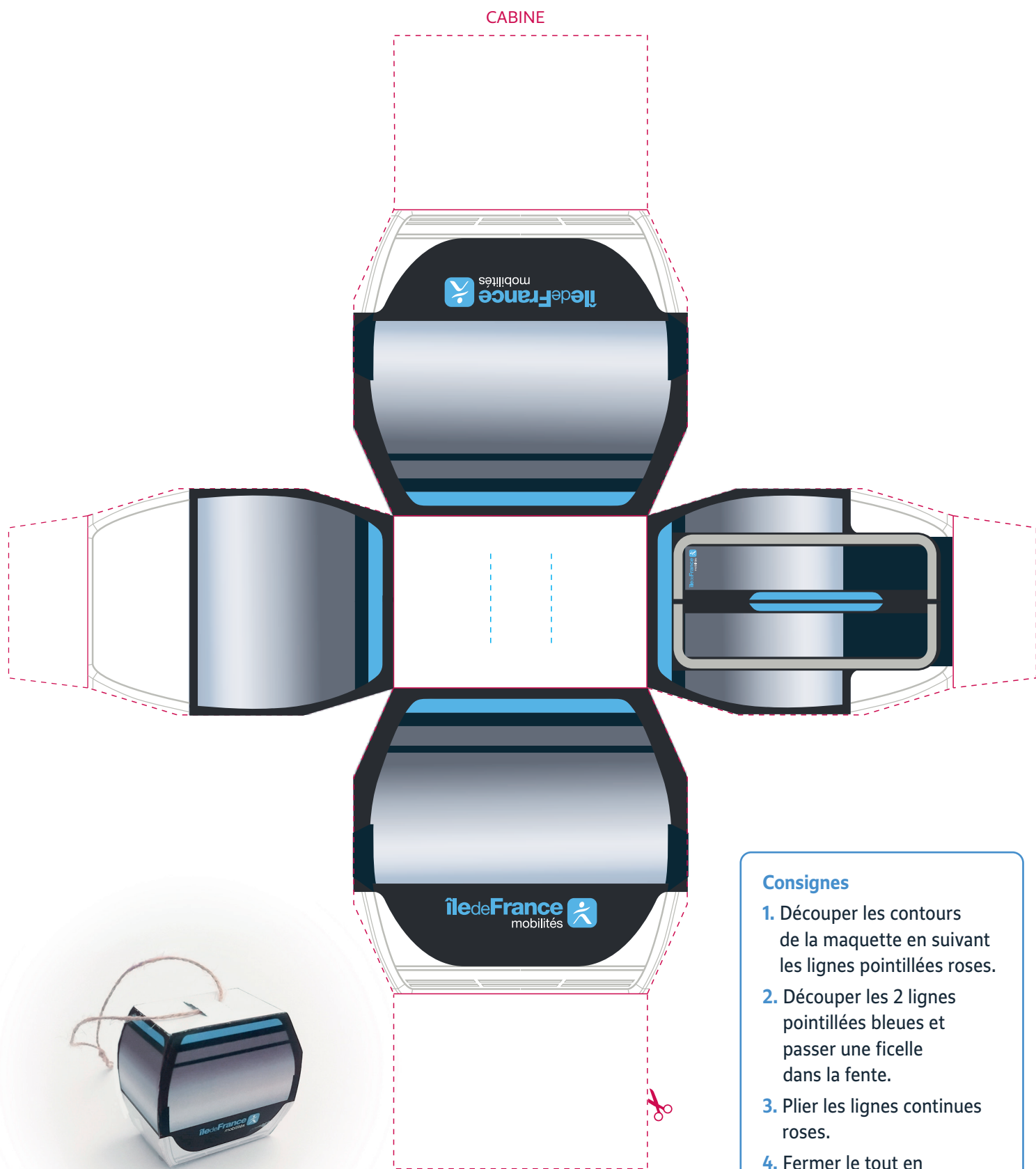


**C1**NOUVELLE LIGNE  
Créteil > Villeneuve-Saint-Georges

# Fabriquez votre cabine !



## Consignes

1. Découper les contours de la maquette en suivant les lignes pointillées roses.
2. Découper les 2 lignes pointillées bleues et passer une ficelle dans la fente.
3. Plier les lignes continues roses.
4. Fermer le tout en scotchant les languettes à la base de la cabine.