

BUS

Tzen5

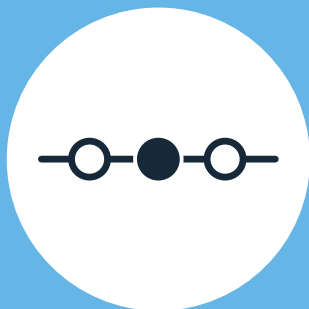
NOUVELLE LIGNE
Paris > Choisy-le-Roi

Carnet de plans

Chiffres clés



9,5 km
de ligne



19 stations



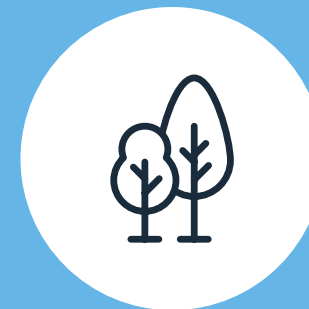
33 minutes
de trajet



5 minutes*
entre chaque bus



37 000 voyageurs / jour
attendus à terme (2035)



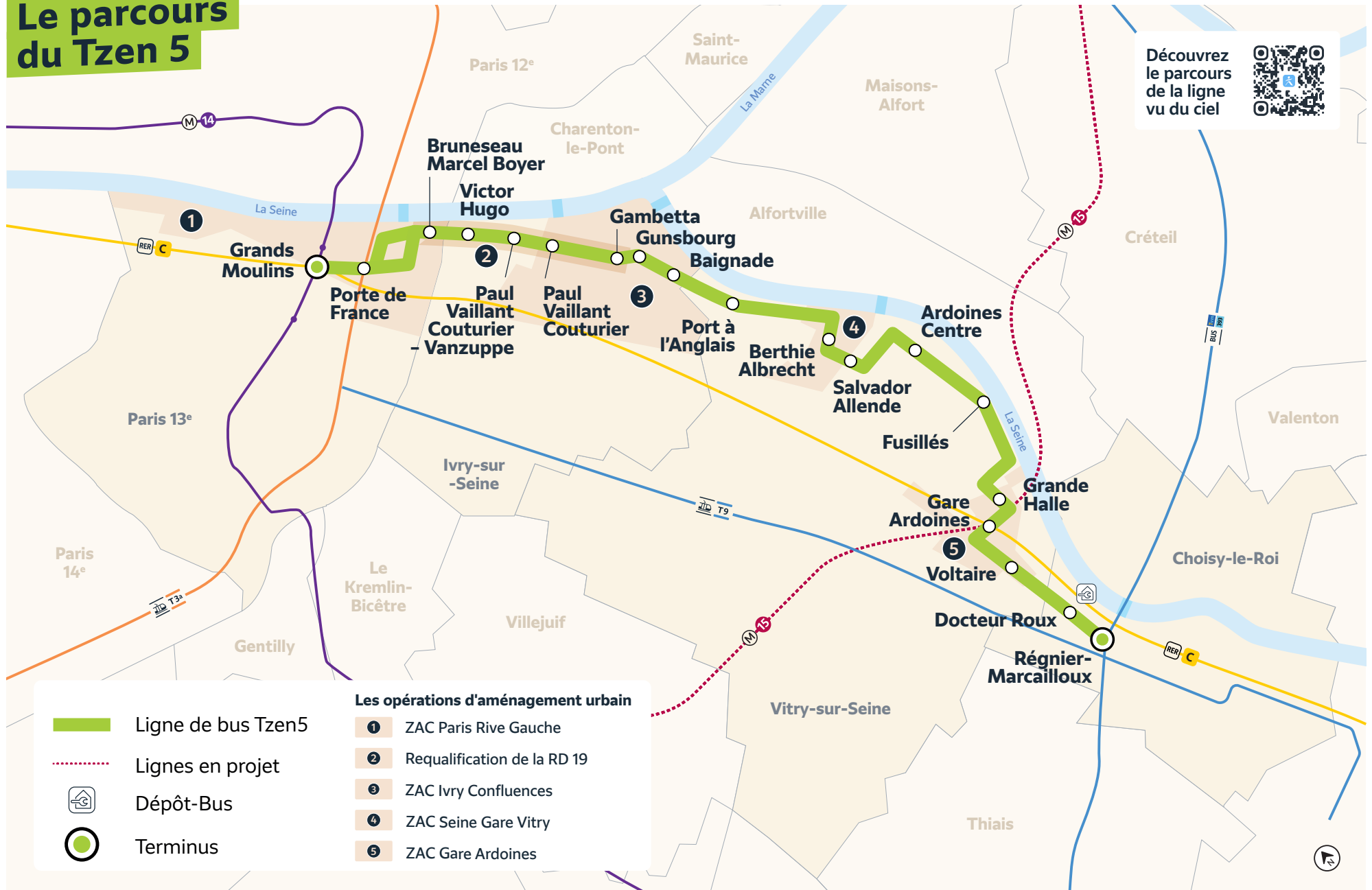
250 arbres
plantés



10 km
d'aménagements
cyclables

* en heures de pointe

Le parcours du Tzen 5



	Ligne de bus Tzen5	Les opérations d'aménagement urbain
	Lignes en projet	1 ZAC Paris Rive Gauche
	Dépôt-Bus	2 Requalification de la RD 19
	Terminus	3 ZAC Ivry Confluences
		4 ZAC Seine Gare Vitry
		5 ZAC Gare Ardoines

LÉGENDE

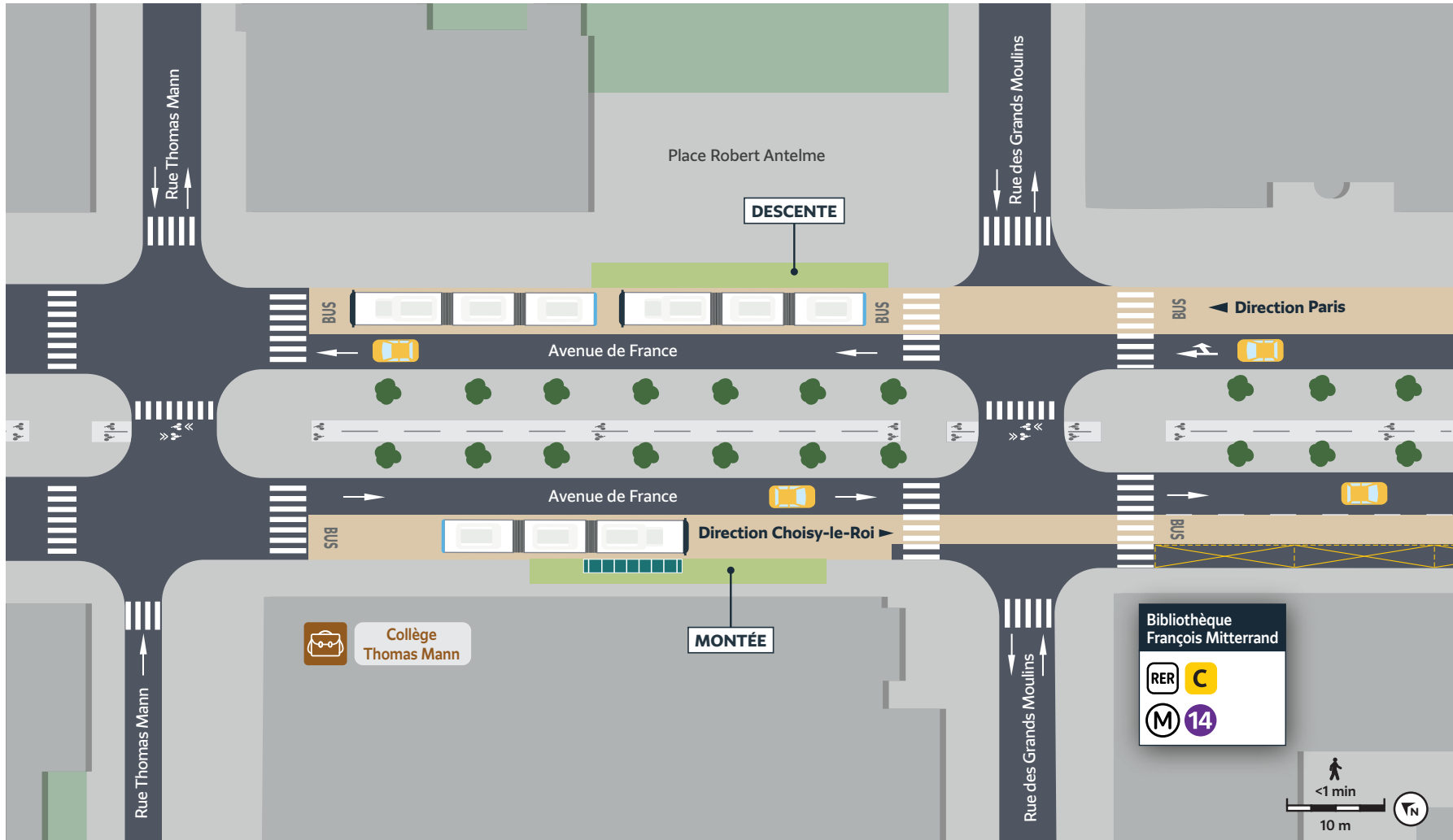
LE TZEN 5		LES AUTRES USAGERS		TERRITOIRE ENVIRONNANT ET POINTS D'INTÉRÊTS	
	Tzen 5		Piste cyclable		Chaussée
	Site propre		Bande cyclable		Bâtiments
	Quai		Voie verte		Parcelles privées
	Atribus		Réseau Vélo Île-de-France		Espace public
LES AMÉNAGEMENTS PAYSAGERS			Arceaux Vélos		Équipements publics
	Arbres conservés		Stations Velib'		
	Arbres plantés		Automobiles		
	Espaces verts		Autres bus		
	Noues végétalisées		Autre arrêts de bus		
			Emplacements livraison et dépose-minute		

Les noms de stations sont indiqués à titre provisoire. Ces plans sont indicatifs et non contractuels; des ajustements restent possibles, en particulier dans les secteurs sous maîtrise d'ouvrage des aménageurs (ZAC).

STATION TERMINUS GRANDS MOULINS

Paris 13^e

ZAC Paris Rive Gauche (SEMAPA)




Emplacements livraison et dépose-minute

STATION PORTE DE FRANCE

Paris

ZAC Paris Rive Gauche (SEMAPA)



 Stations Velib'

Avant - Juillet 2025.



Après - Intention d'aménagement non contractuelle.



↖ **Station Porte de France à Paris 13e.**
Croisement rue Nicole-Reine Lepaute / Place Farhat Hached.
©Artélia / Richez_Associés / Île-de-France Mobilités

ITINÉRAIRE ENTRE LES STATIONS PORTE DE FRANCE ET BRUNESAU - MARCEL BOYER

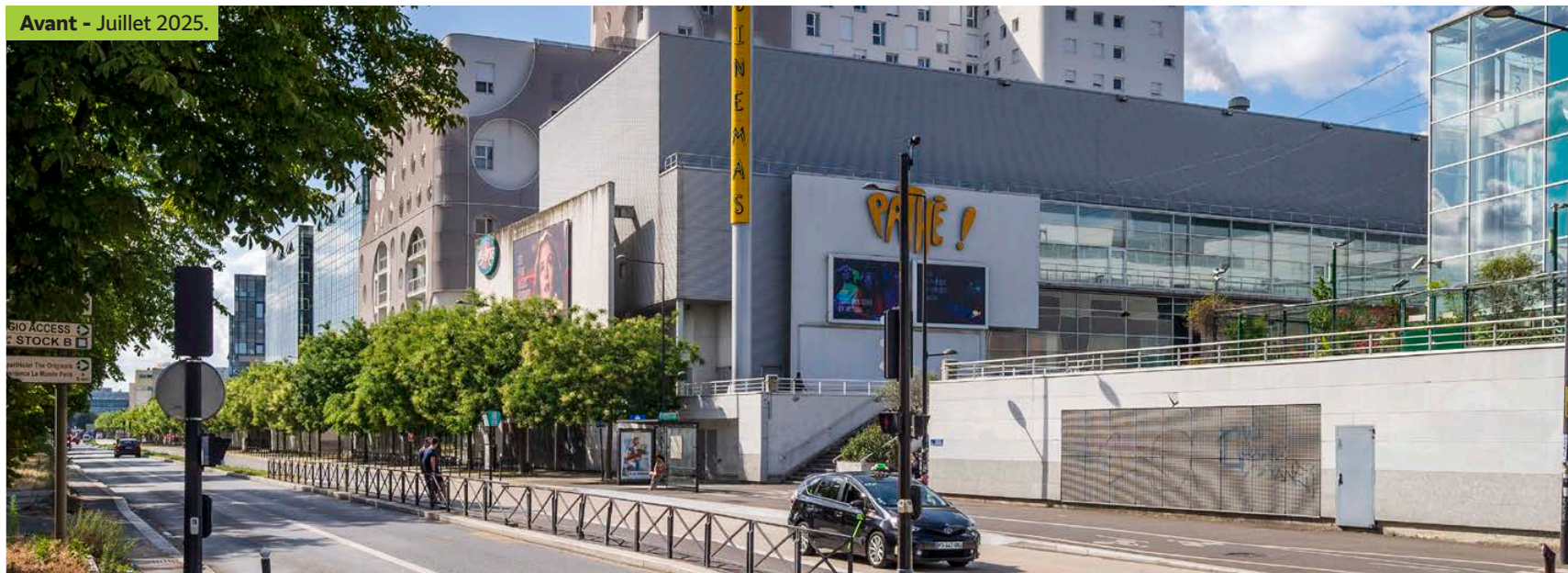
Paris / Ivry-sur-Seine

ZAC Paris Rive Gauche (SEMAPA)



-  Arceaux Vélos
-  Stations Velib'
-  Autre arrêts de bus

Avant - Juillet 2025.



Après - Intention d'aménagement non contractuelle.



↳ **Station Bruneseau - Marcel Boyer à Ivry-sur-Seine.**
Croisement quai Marcel Boyer / rue Bruneseau.
©Artélia / Richez_Associés / Île-de-France Mobilités

STATION BRUNESAU-MARCEL BOYER

Paris / Ivry-sur-Seine



Arceaux Vélos



Stations Velib'



Autre arrêts de bus

STATION VICTOR HUGO

Ivry-sur-Seine



 Arceaux Vélos

STATION PAUL VAILLANT COUTURIER VANZUPPE

Ivry-sur-Seine



STATION PAUL VAILLANT COUTURIER

Ivry-sur-Seine



Autre arrêts de bus

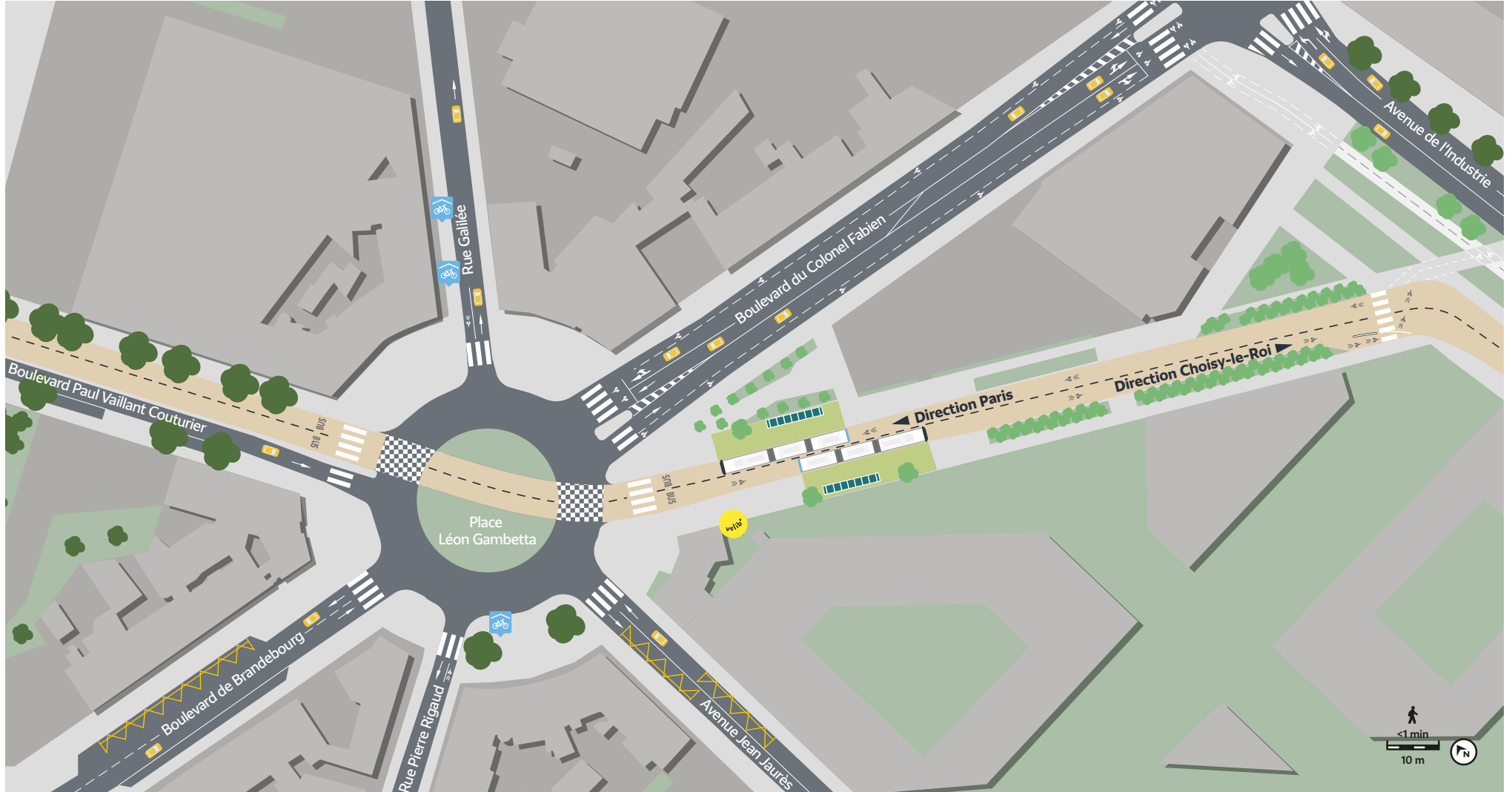


Emplacements livraison et dépose-minute

STATION GAMBETTA

Ivry-sur-Seine

ZAC Ivry Confluences (SADEV94)



Arceaux Vélos



Stations Velib'



Emplacements livraison et dépose-minute

STATION GUNSBOURG

Ivry-sur-Seine

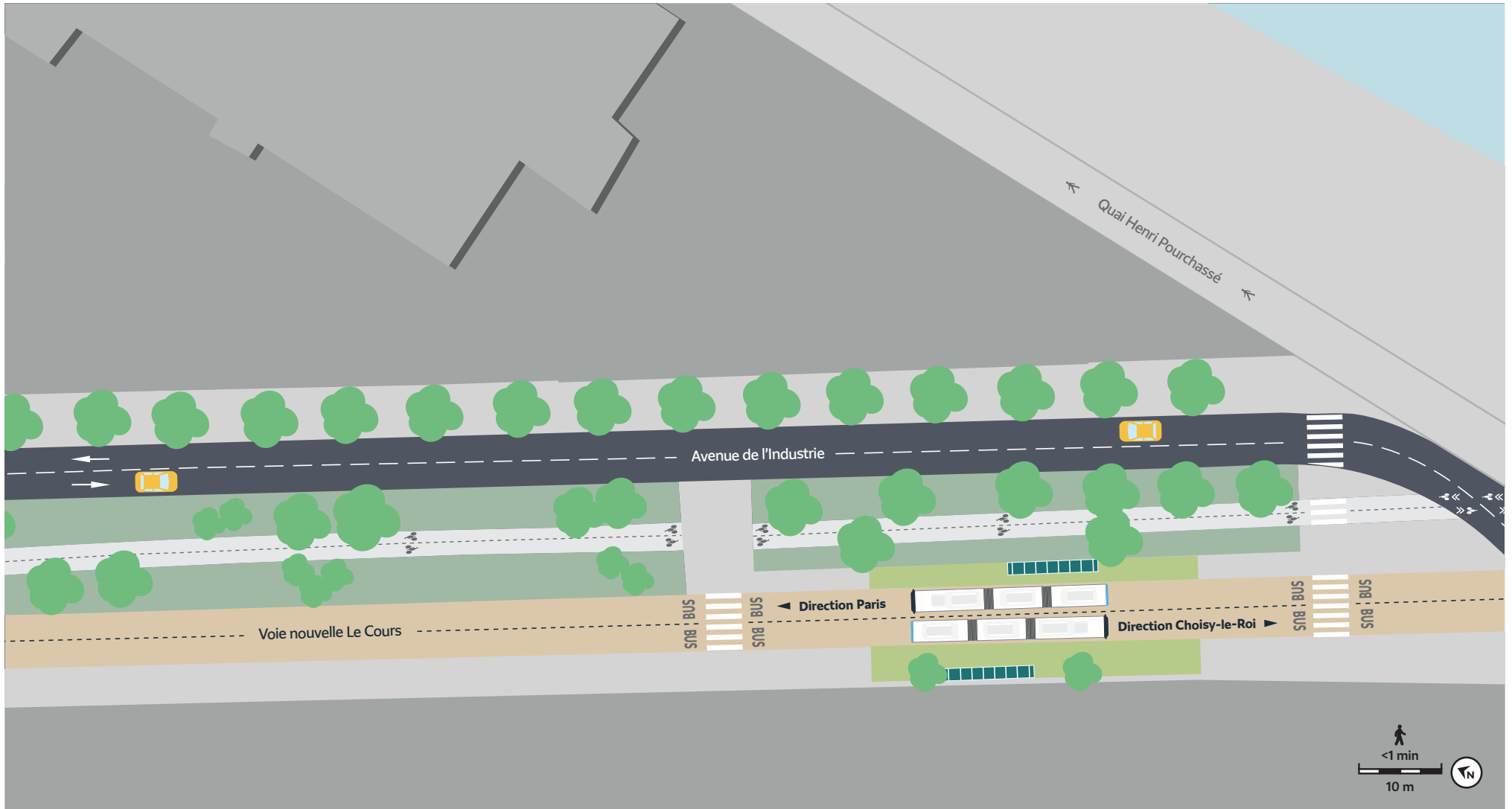
ZAC Ivry Confluences (SADEV94)



STATION BAINNADE

Ivry-sur-Seine

ZAC Ivry Confluences (SADEV94)



Avant - Juillet 2025.



Après - Intention d'aménagement non contractuelle.



↖ **Quai Jules Guesde à Vitry-sur-Seine.**
Croisement quai Jules Guesde / rue Constantin.
©Artélia / Richez_Associés / Île-de-France Mobilités

QUAI JULES GUESDE

Vitry-sur-Seine



- Noues végétalisées
- Réseau Vélo Île-de-France
- Arceaux Vélos

STATION PORT À L'ANGLAIS

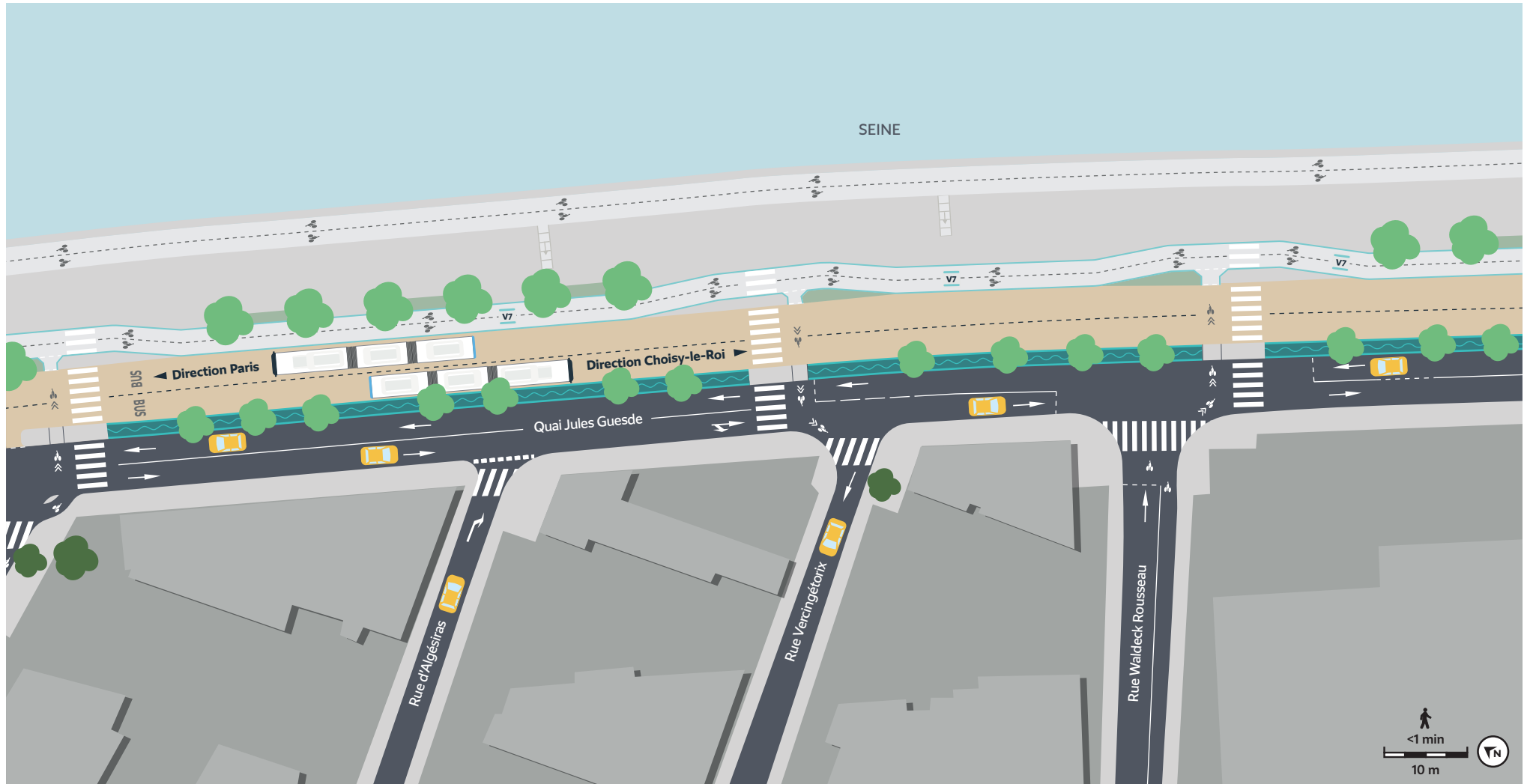
Vitry-sur-Seine



- Noues végétalisées
- V7 Réseau Vélo Île-de-France
- 🚲 Arceaux Vélos
- ⚡ Autre arrêts de bus

QUAI JULES GUESDE

Vitry-sur-Seine



 Noues végétalisées  Réseau Vélo Île-de-France

STATION BERTHIE ALBRECHT

Vitry-sur-Seine

ZAC Seine Gare Vitry (EPA ORSA)



- Noues végétalisées
- Réseau Vélo Île-de-France
- Voie verte
- Arceaux Vélos
- Emplacements livraison et dépôt-minute

STATION SALVADOR ALLENDE

Vitry-sur-Seine

ZAC Seine Gare Vitry (EPA ORSA)



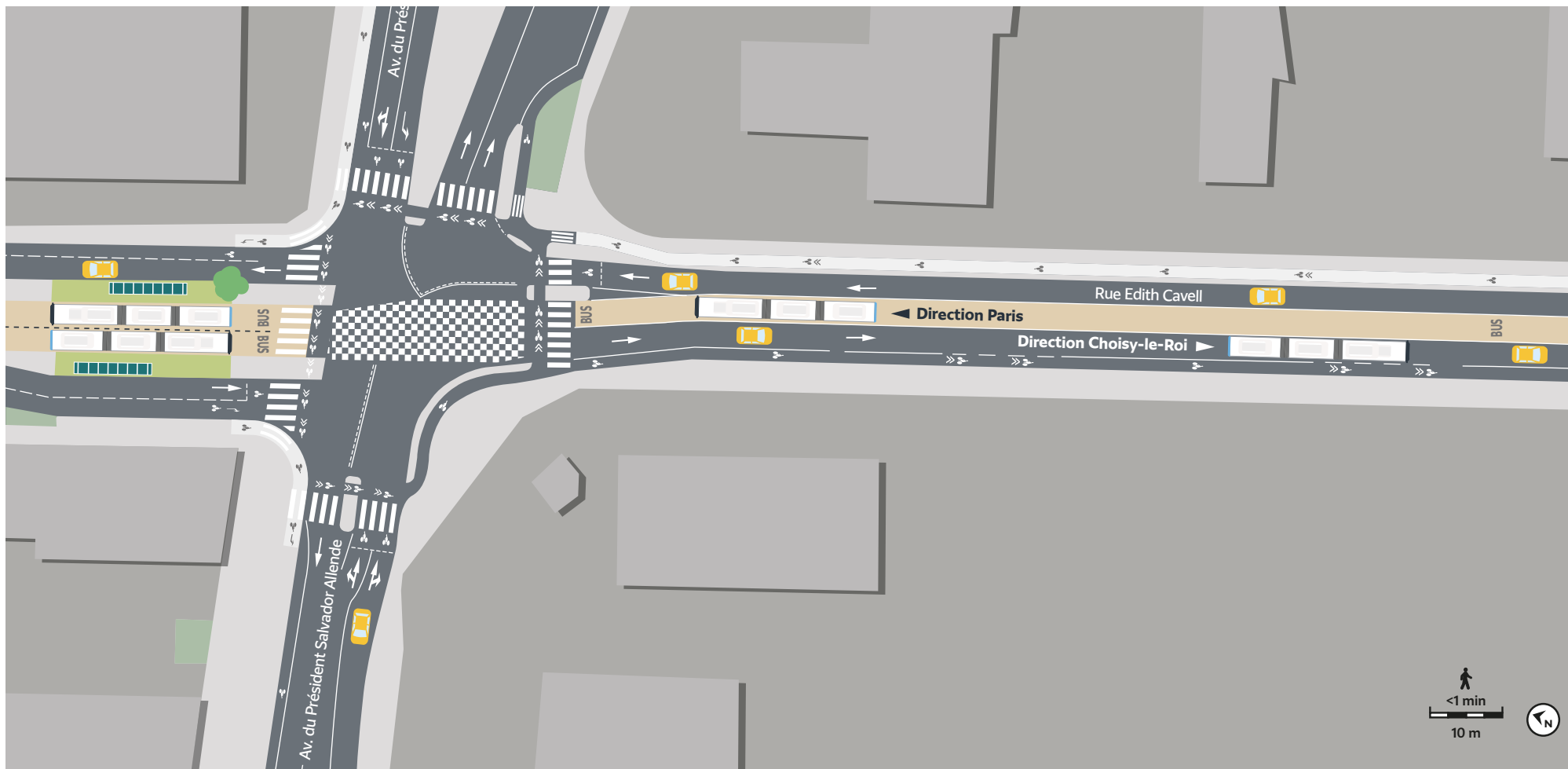
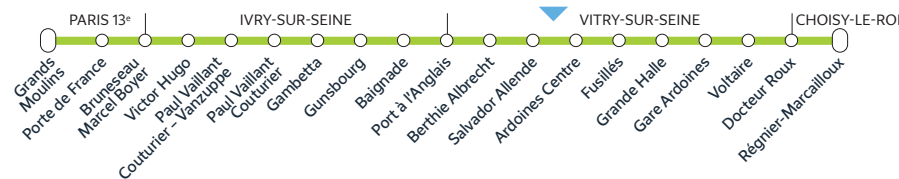
Arceaux Vélos



Autre arrêts de bus

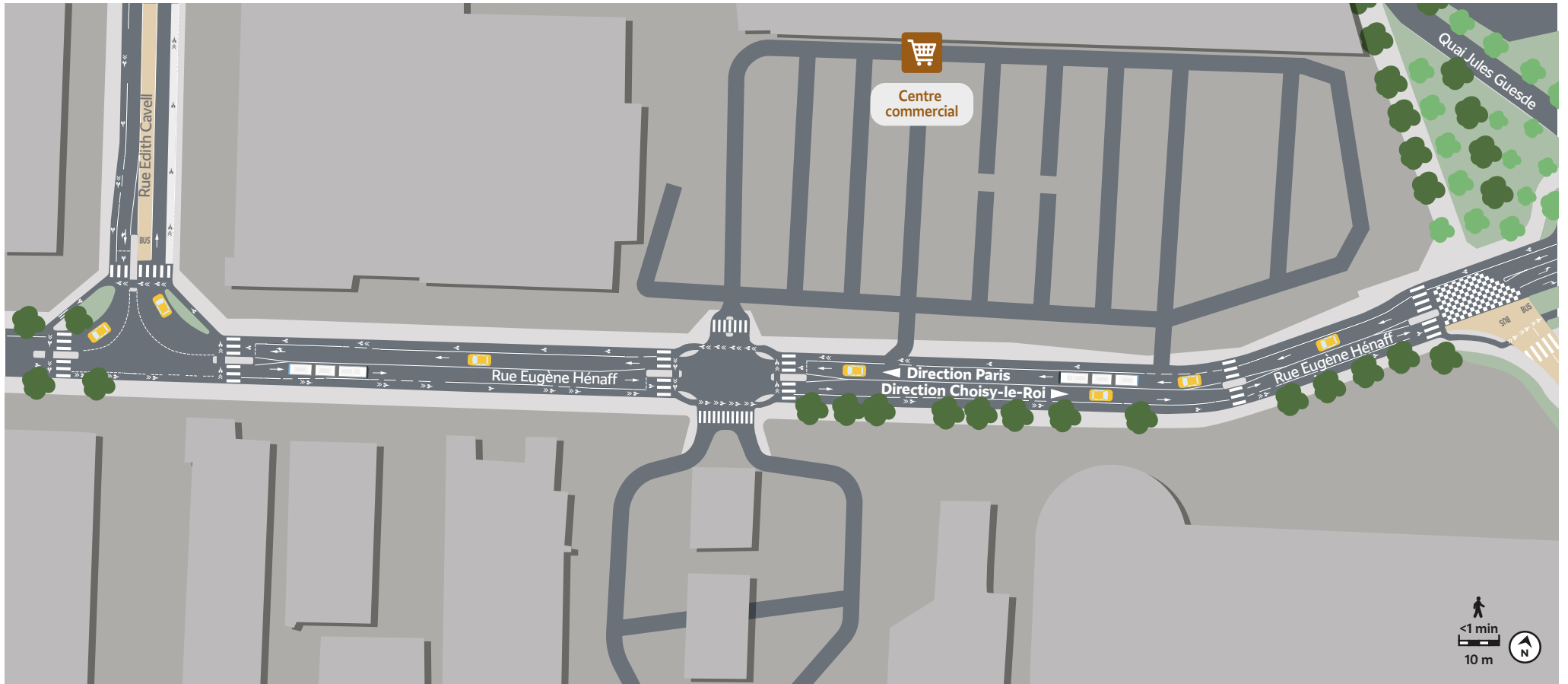
CARREFOUR ET CIRCULATION «ALTERNÉE», AVENUE SALVADOR ALLENDE

Vitry-sur-Seine



RUE EUGÈNE HÉNAFF

Vitry-sur-Seine



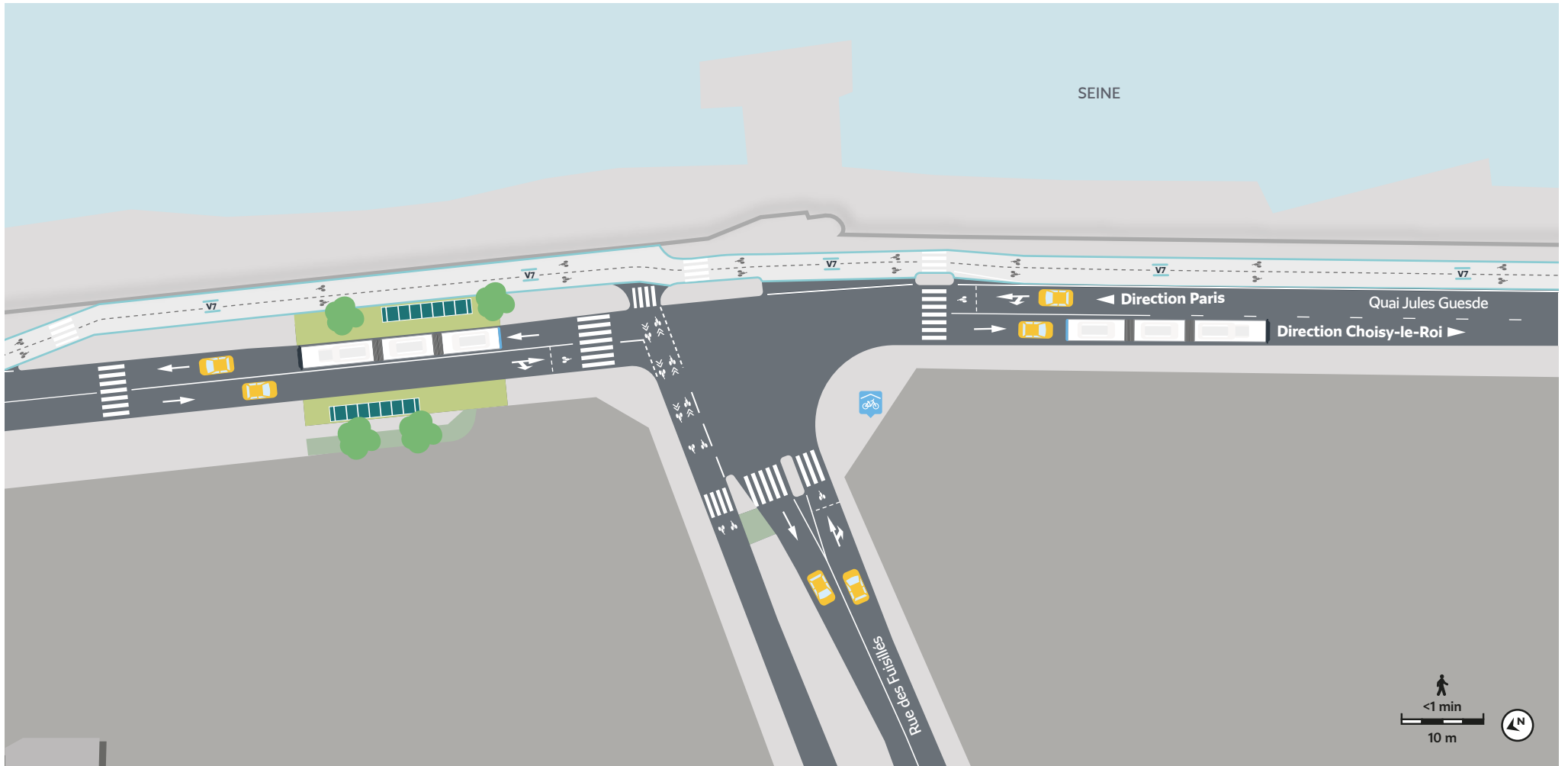
STATION ARDOINES CENTRE

Vitry-sur-Seine



STATION FUSILLÉS

Vitry-sur-Seine



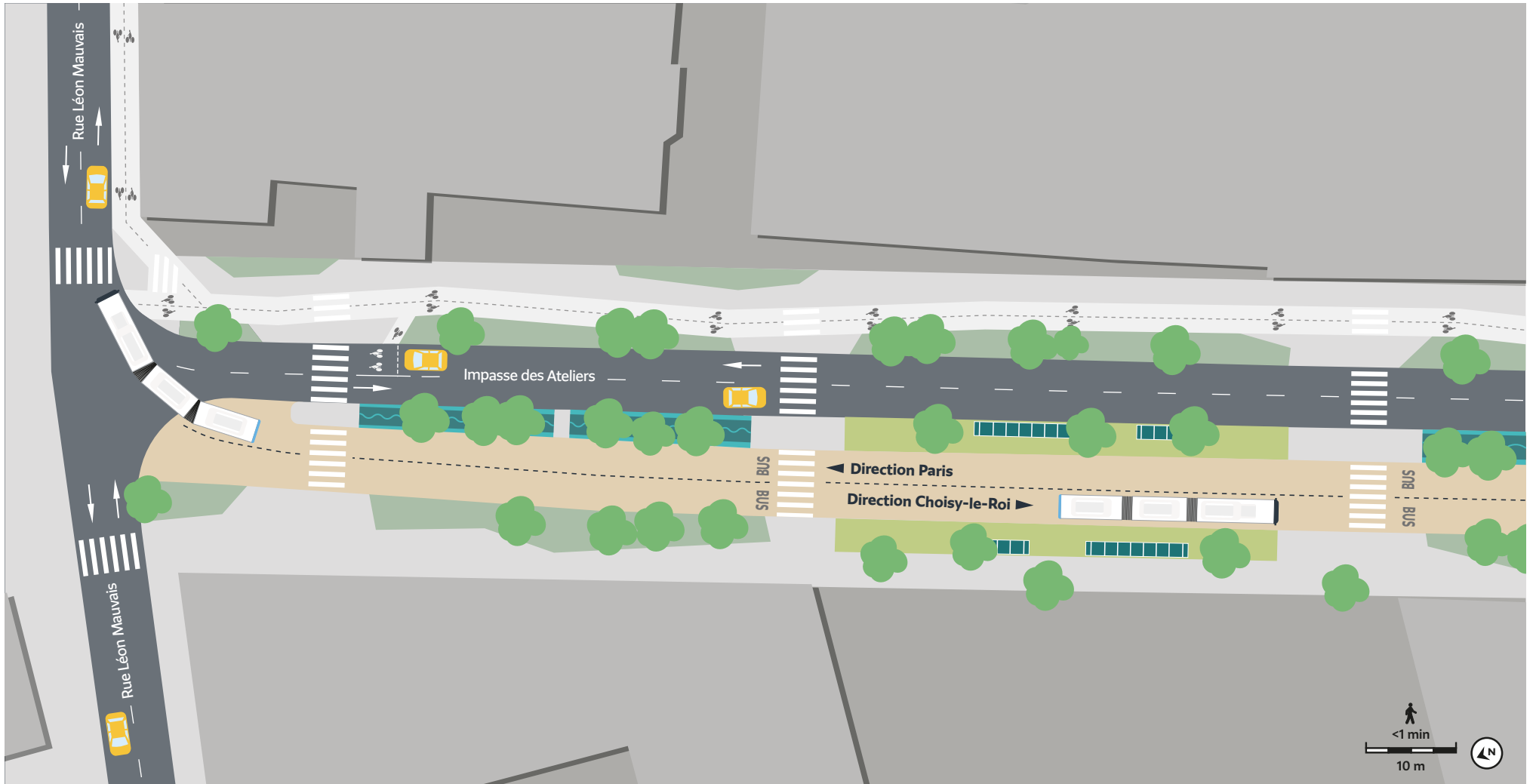
 Réseau Vélo Île-de-France

 Arceaux Vélos

STATION GRANDE HALLE

Vitry-sur-Seine

ZAC Gare Ardoines (EPA ORSA)



Noues végétalisées

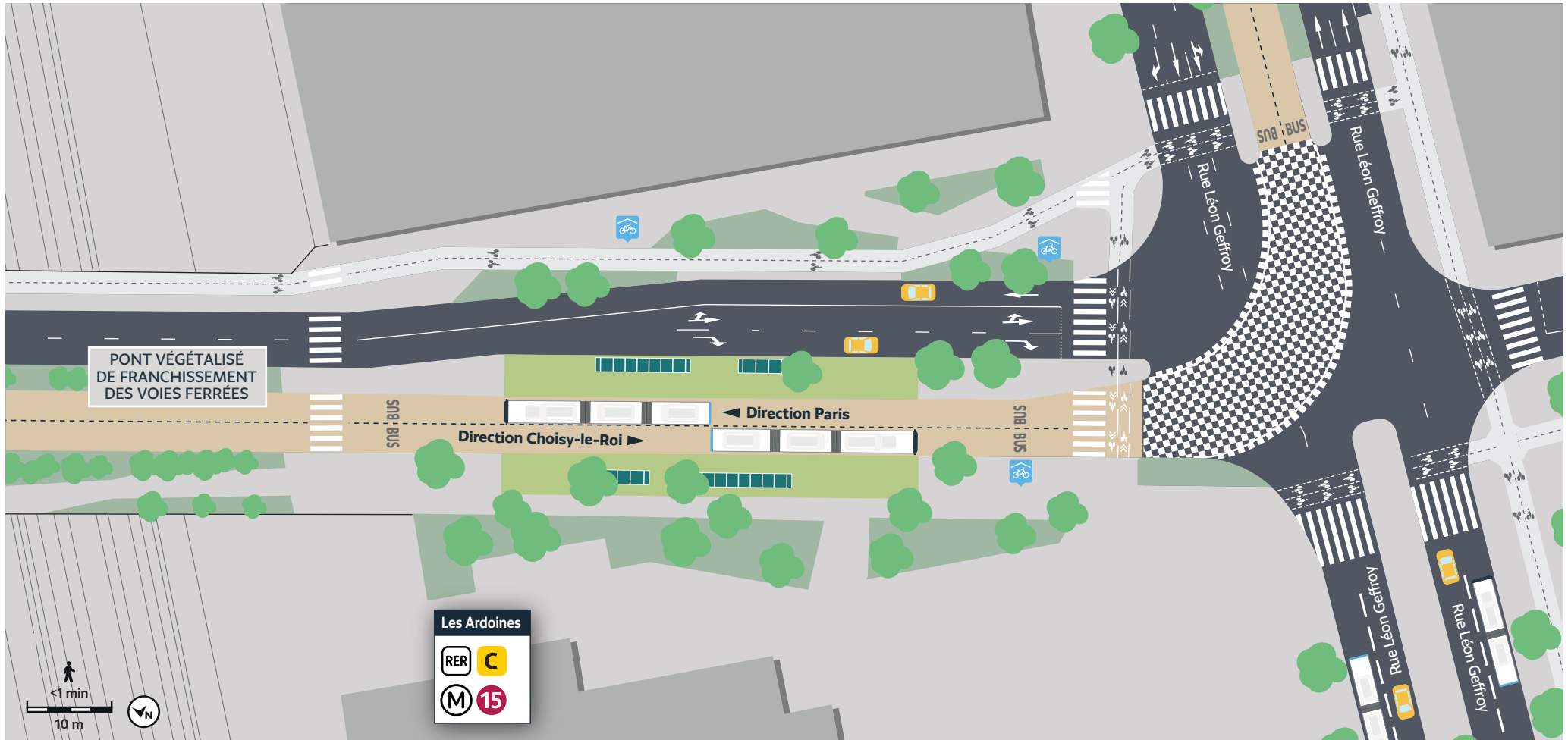


ZAC Gare Ardoines

STATION GARE ARDOINES ET PONT VÉGÉTALISÉ DE FRANCHISSEMENT DES VOIES FERRÉES

Vitry-sur-Seine

ZAC Gare Ardoines (EPA ORSA)



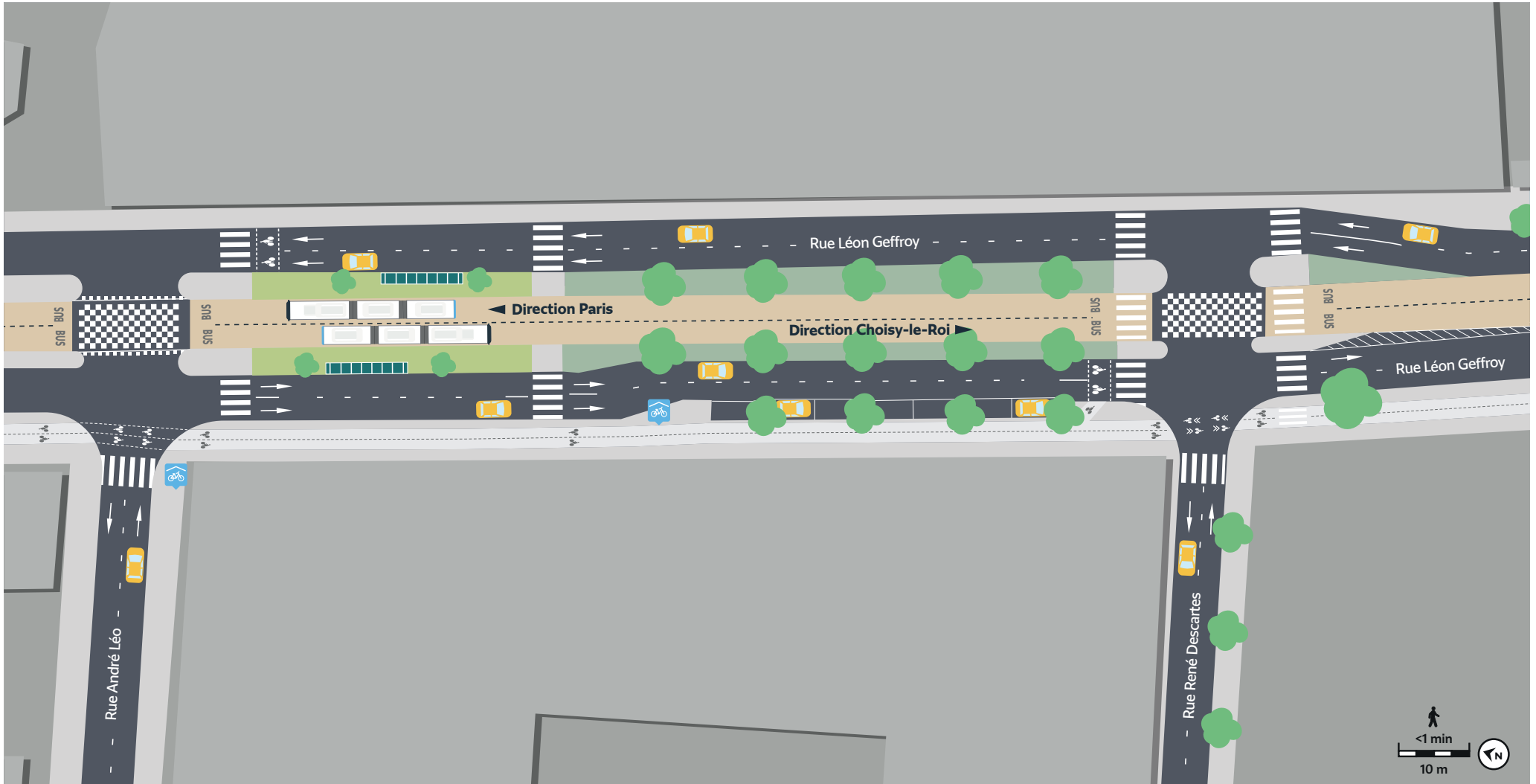
Arceaux Vélos




STATION VOLTAIRE

Vitry-sur-Seine

ZAC Gare Ardoines (EPA ORSA)



 Arceaux Vélos

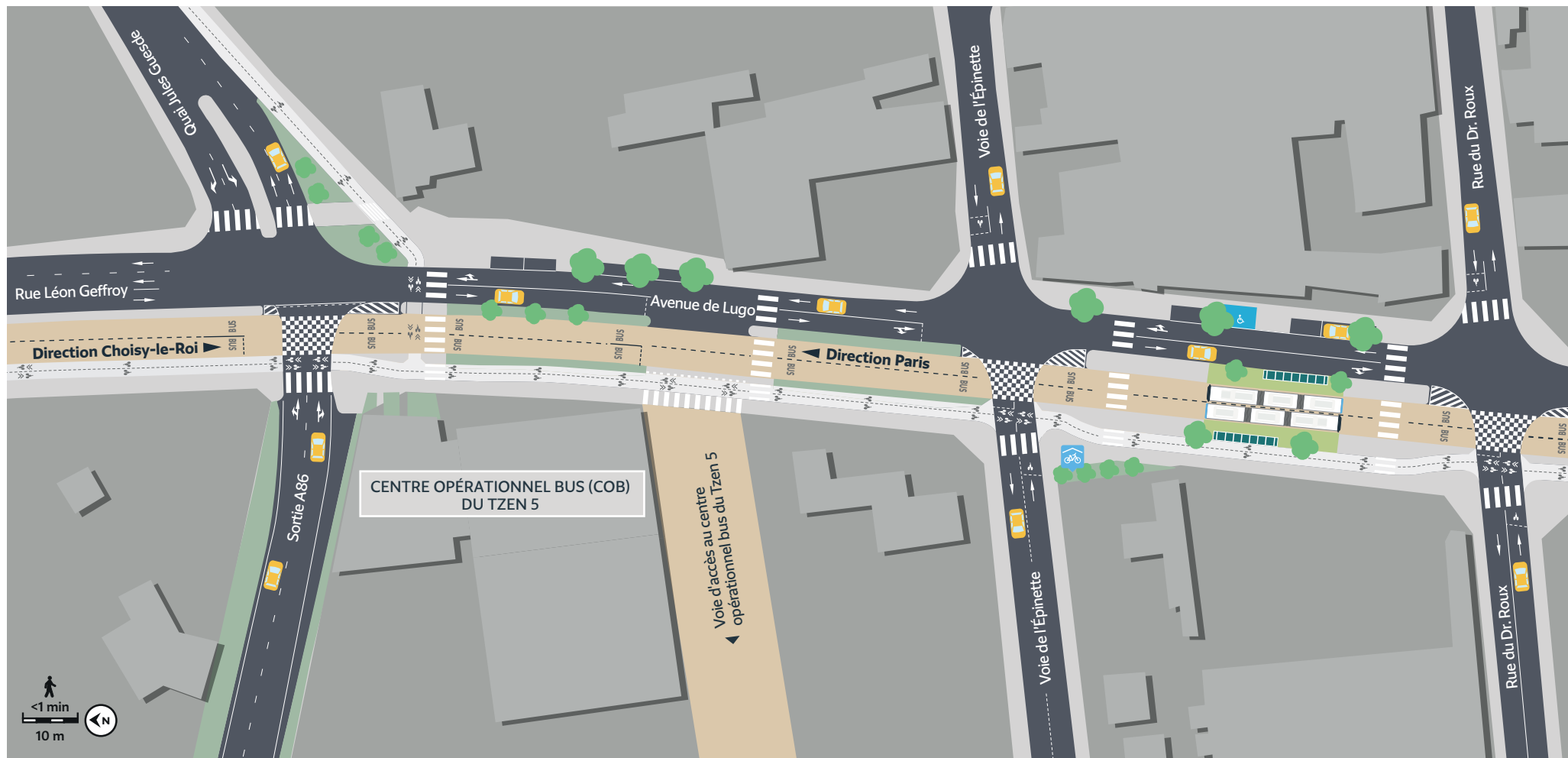
Le centre opérationnel bus du Tzen 5 - Intention d'aménagement non contractuelle.



©Egis Bâtiments / Richez_Associés / Gamba

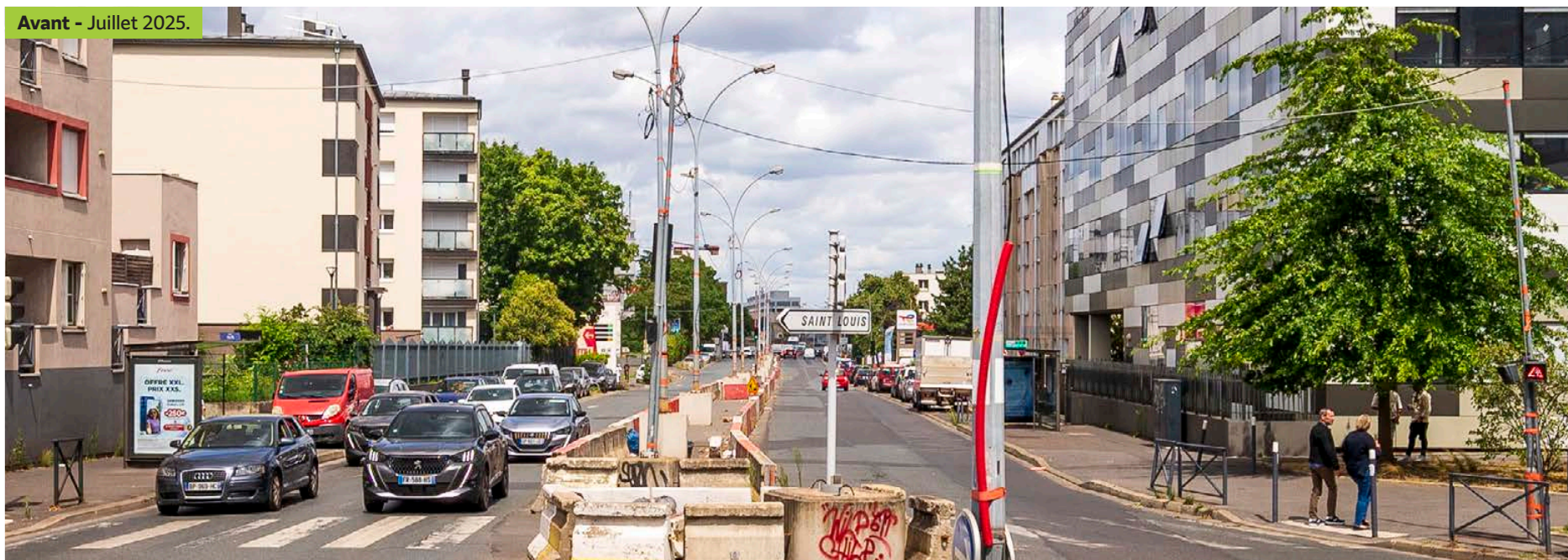
LE CENTRE OPÉRATIONNEL BUS (COB) DU TZEN 5 ET LA STATION DOCTEUR ROUX

Choisy-le-Roi



 Arceaux Vélos

Avant - Juillet 2025.



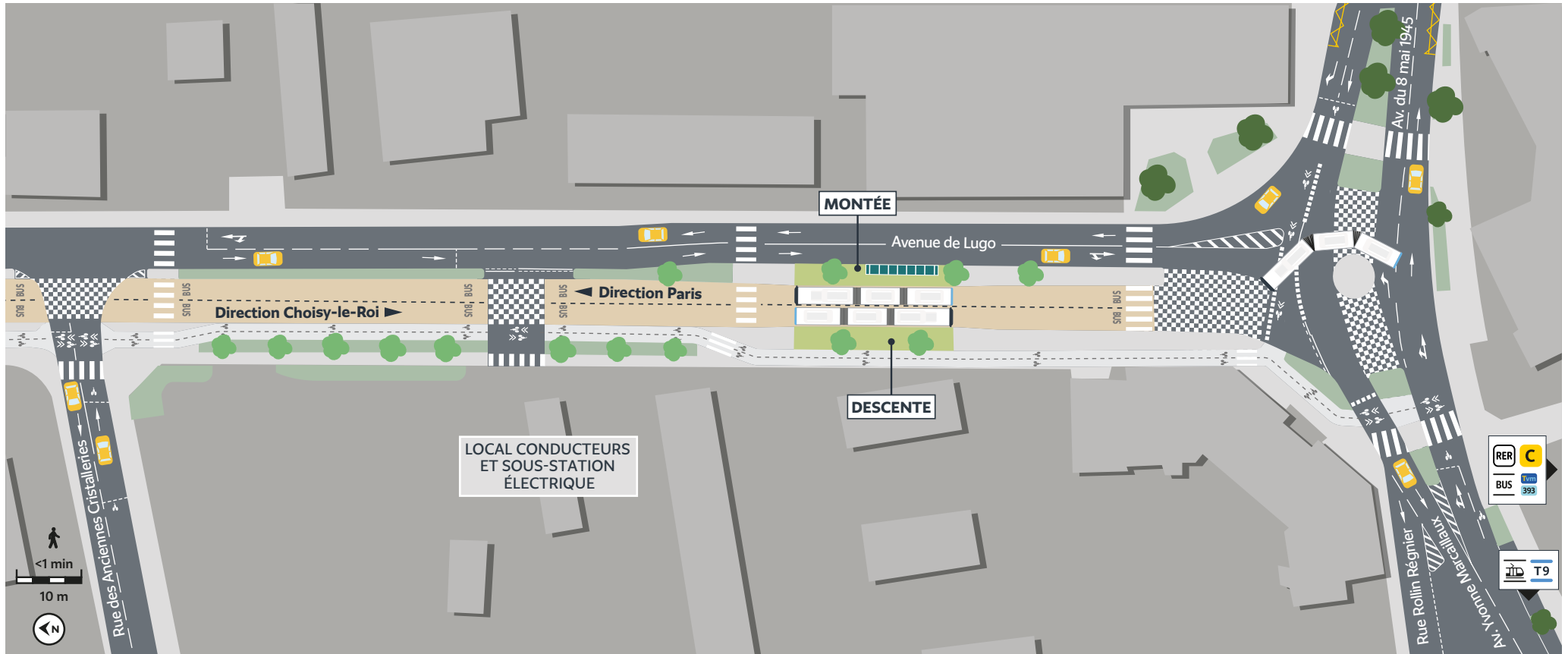
Après - Intention d'aménagement non contractuelle.



↳ **Terminus sud Régnier-Marcailoux à Choisy-le-Roi.**
Croisement avenue de Lugo / avenue du 8 mai 1945.
©Artélia / Richez_Associés / Ile-de-France Mobilités

TERMINUS SUD RÉGNIER-MARCAILLOUX

Choisy-le-Roi



 Autre arrêts de bus

LE BUS TZEN 5 ET VOUS



Un agent de proximité à votre écoute

06 28 71 88 99

Plus d'information sur le projet sur :



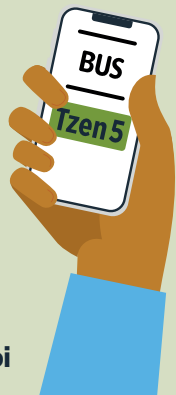
tzen5.iledefrance-mobilites.fr



contact@tzen5.com



@Tzen 5 Paris - Choisy le Roi

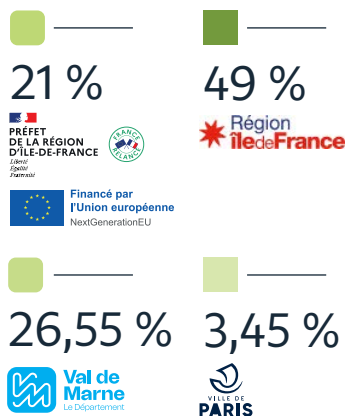


QUI FINANCE LE PROJET ?

L'infrastructure

c'est-à-dire la construction du site propre,
des stations et des aménagements urbains
(trottoirs, chaussées,...) nécessaires
à l'insertion du Tzen 5.

Soit 117 millions d'€ HT (valeur août 2014).



Le matériel roulant...

c'est-à-dire les bus.

... et le fonctionnement

c'est-à-dire l'entretien des bus
et des stations, les moyens humains,
la vidéosurveillance...

