

**T1****PROLONGEMENT****Nanterre › Rueil-Malmaison**

L'avenue Frédéric et Irène Joliot-Curie à Nanterre, un espace public apaisé et plus vert en cœur de ville.

©Richter_Associés - Image non contractuelle

**LETTRÉ
D'INFO #2
JUIN 2026**

**édito**

Valérie Péresse

Présidente de la Région Île-de-France et d'Île-de-France Mobilités

Nous sommes ravis de vous annoncer que l'avant-projet du prolongement vers Nanterre et Rueil-Malmaison du Tram T1 a été approuvé. C'est une phase essentielle puisqu'elle définit le positionnement des stations, des aménagements paysagers ainsi que les espaces partagés avec les piétons et les cyclistes.

Deux nouvelles étapes vont maintenant être réalisées en même temps. Tout d'abord la réalisation



Georges Siffredi

Président du Département des Hauts-de-Seine

des études de projet, qui vont définir toutes les caractéristiques techniques des ouvrages, les équipements de la ligne et l'organisation des travaux. Dans le même temps, vous pourrez voir la préparation des travaux et les premiers dévoitements des réseaux souterrains.

Nous savons à quel point la construction d'une ligne de tram peut impacter votre quotidien. Aussi, nous avons demandé aux équipes de faire leur

maximum pour limiter les temps d'intervention de chaque étape du projet en travaillant minutieusement sur le phasage des travaux. Ce nouveau prolongement, que nous attendons tous avec impatience, permettra l'accès au nouveau quartier de l'Université de Nanterre, à la place de la Boule et aux secteurs en plein renouveau de La Défense. Connecté au RER A, à la ligne L et à la future ligne 15, il offrira une desserte plus fluide du centre de Rueil-Malmaison et des grands secteurs d'emploi. Pour les habitants des deux villes prochainement connectées, le prolongement sera aussi synonyme de proximité : tout en facilitant les déplacements du quotidien, il sera un véritable lien entre les quartiers et une transformation de l'espace urbain. À terme, il sera un formidable atout pour les Hauts-de-Seine et pour toute l'Île-de-France !

Le terrain se prépare

Le dévoiement des réseaux par les concessionnaires va débuter. Une étape essentielle pour préparer le terrain. On vous dit tout !

Nouvelle étape : vers la concrétisation du projet



©Richez_Associés Image non contractuelle

↑ À Rueil-Malmaison, à la future station terminus Château de Malmaison, des quais mutualisés, affinés et allongés.

Île-de-France Mobilités et le Département des Hauts-de-Seine, maîtres d'ouvrage du projet, entrent dans une phase d'approfondissement du prolongement du Tram T1 de Nanterre à Rueil-Malmaison.

Après l'adoption du schéma de principe du projet, les études d'avant-projet (AVP), menées jusqu'en 2025, ont défini le système de transport (infrastructures, alimentation électrique, maintenance) et son insertion dans la circulation (voies partagées, priorités aux carrefours...).

Les études de projet (PRO), qui viennent de débuter, vont traduire ces éléments en solutions concrètes, en tenant compte de plusieurs orientations :

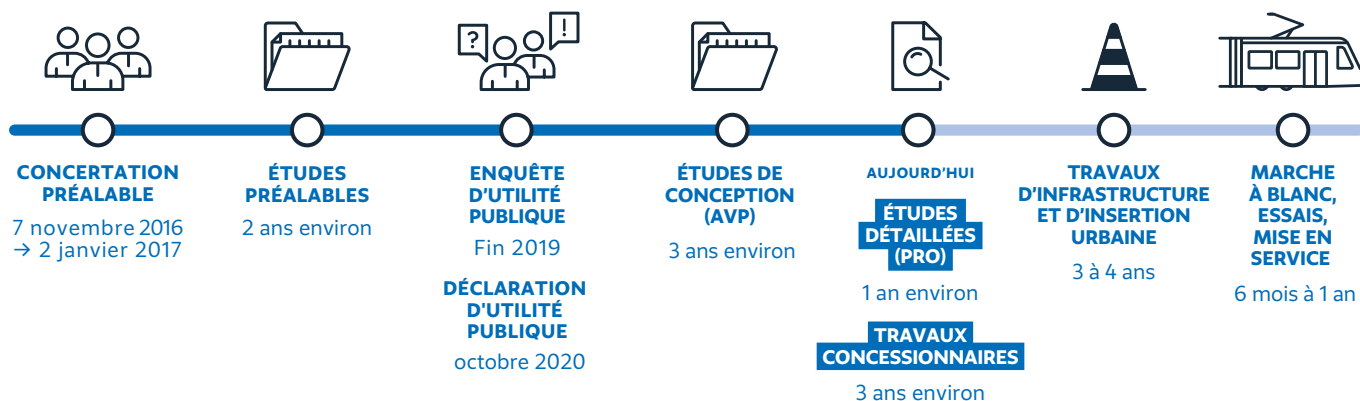
- préserver les arbres existants partout où cela est possible ;
- maîtriser l'emprise du projet afin de limiter les acquisitions foncières ;
- proposer des aménagements cyclables confortables et sécurisés, avec des largeurs adaptées aux usages.

L'insertion du Tram T1 dans des secteurs à forts enjeux sera précisée. C'est notamment le cas de la place de la Boule, pôle majeur d'intermodalité et de correspondances (bus, tram, ligne 15 du Grand Paris Express...). Sans

oublier le pont de l'Archéologie, les Franges de l'Université et les secteurs en renouvellement urbain. Dans ces espaces, le projet s'ajuste pour s'intégrer au mieux aux dynamiques locales.

Les études détaillées du projet (PRO) définissent avec précision les différentes phases de chantier. Le calendrier est conçu secteur par secteur afin de réduire au minimum les désagréments subis par les riverains, les piétons, les cyclistes et les automobilistes. C'est aussi le moment où les plans techniques s'élaborent. Ils serviront à la rédaction des cahiers des charges et à la consultation des entreprises. Peu à peu, le prolongement du Tram T1 se précise et prend forme...

LES GRANDES ÉTAPES DU PROJET





©Richiez_Associés Image non contractuelle

Pour une insertion optimale...

À Nanterre comme à Rueil-Malmaison, le prolongement du Tram T1 consiste à modeler le paysage urbain. Il faut composer avec l'espace disponible pour limiter les acquisitions et les effets sur l'environnement des stations et assurer la cohabitation de tous les modes de déplacement. Lors de la phase de concertation, la préservation des arbres et la largeur de la plateforme du Tram T1 ont fait partie des questions les plus fréquentes. Pour y répondre, l'emprise du prolongement sera réduite dans certains secteurs. La future station Rueil-Malmaison Mairie, par exemple, sera organisée à partir d'un quai central unique. Les voies se répartiront de part et d'autre de cette épine dorsale. Le patrimoine bâti et la perspective paysagère seront ainsi préservés et valorisés. À Nanterre, le tramway circulera principalement au centre des axes réaménagés, sur une plateforme végétalisée. La chaussée comportera une voie de circulation de chaque côté, excepté à l'approche des carrefours. Cette configuration permet de préserver les alignements d'arbres existants. Elle offre également assez d'espace pour un itinéraire cyclable continu. Il en résultera un boulevard urbain plus agréable et ouvert à tous les modes de déplacement. Dans la même logique, le plateau piétonnier de la station Nanterre Mairie prolongera le parvis de l'Hôtel de ville pour composer un espace apaisé.

Le terrain se prépare déjà

Pour en savoir +
abonnez-vous
aux actualités
du projet



Menés par les gestionnaires de réseaux, les travaux concessionnaires consistent à déplacer les réseaux souterrains d'eau, d'assainissement, de gaz, d'électricité ou des télécommunications. Pour permettre leur maintenance ou leur renouvellement sans perturber la circulation du Tram T1, ces équipements ne doivent pas se situer sous la plateforme.

Les premiers travaux débuteront cet été dans les villes de Nanterre et Rueil-Malmaison, avec l'intervention des concessionnaires tels que SUEZ, RTE, Enedis, Engie, Orange, SEVESC, etc. Un tract d'information sera distribué aux riverains concernés afin d'annoncer le démarrage et d'en préciser les zones. Comme l'ensemble des travaux préparatoires, les opérations s'étaleront jusqu'en 2028. Pendant cette période, des stationnements et des arrêts de bus pourront être déplacés. Des itinéraires de déviation sont prévus. Tout sera mis en œuvre pour minimiser la gêne occasionnée par ces travaux.

↑ La future plateforme végétalisée, dans le quartier de la Mairie de Nanterre.



**EXPRIMEZ-VOUS
SUR LE PROJET !**

À l'automne 2026, Île-de-France Mobilités et le Département des Hauts-de-Seine organiseront une Participation du public par voie électronique (PPVE). Vos questions et remarques sur l'intégration urbaine et environnementale du prolongement sont attendues. Elles apporteront un éclairage complémentaire aux équipes chargées de la conception du projet.

PARFAIT POUR ALLER AU TRAVAIL ET PARTOUT AILLEURS



*Navigo annuel permet à son détenteur de circuler en illimité sur tout le réseau de transports en commun francilien.
Illustratrice : Capucine Mattiussi



LE TRAM T1 ET VOUS

Plus d'informations sur le projet :



nanterre-rueil.tram1.fr



contact@nanterre-rueil.tram1.fr

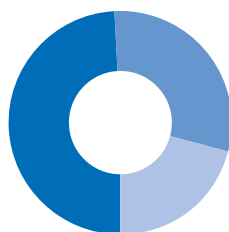


QUI FINANCE LE PROJET ?

L'infrastructure

c'est-à-dire la construction des voies ferrées, des stations, des aménagements urbains (trottoirs, voiries...) et des ouvrages d'art.

Soit 450 millions d'€ HT
Coût actualisé suite AVP 2025



49 %



30 %



21 %

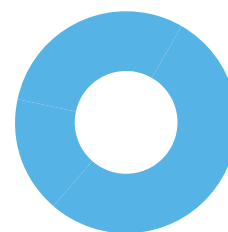


Le matériel roulant...

c'est-à-dire les trams.
Soit 51 millions d'€ HT

... et le fonctionnement

c'est-à-dire l'entretien et la maintenance des rames et des stations, les conducteurs et le personnel d'exploitation, la sécurité.



100 %

