



PROLONGEMENT

Château de Vincennes > Val de Fontenay

Aujourd'hui, le Métro 1, **entièrement automatique**, relie La Défense à la station Château de Vincennes en traversant Paris d'ouest en est.

Demain, le Métro 1 sera prolongé à l'est, de l'actuel terminus **Château de Vincennes** à la station **Val de Fontenay**, en desservant **trois nouvelles stations** :

- Les Rigollots à Fontenay-sous-Bois, et à la lisière de Vincennes,
- Grands Pêcheurs à Montreuil,
- Val de Fontenay à Fontenay-sous-Bois.

Ce prolongement de métro permettra une meilleure desserte du territoire notamment pour les communes de Vincennes, Fontenay-sous-Bois et le Sud de Montreuil, contribuera à améliorer les temps de parcours et favorisera le report modal, en offrant une alternative à la voiture.

Le futur terminus du Métro 1 à Val de Fontenay sera situé au niveau du pôle d'échanges majeur qui sera alors entièrement réaménagé. Il est desservi aujourd'hui par le RER A, le RER E, plusieurs lignes de bus et accueillera à terme le nouveau Métro 15 Est, le prolongement du T1 et le Bus Bords de Marne. Le Métro 1 offrira ainsi une nouvelle connexion rapide et performante avec le centre de Paris et avec ces différents modes de transports.

En phase d'études · [www.val-de-fontenay.metro-ligne1.fr](http://www.val-de-fontenay.metro-ligne1.fr)



Chiffres-clés

jusqu'à  
**840 000**  
voyageurs par jour sur  
l'ensemble du M1

**5 km** environ  
de nouvelles voies

**6 à 7 min** environ  
entre Château de Vincennes  
et Val de Fontenay

**8 min**  
gagnés en moyenne  
et jusqu'à **20 min**  
entre Grand Pêcheurs  
et Gare de Lyon

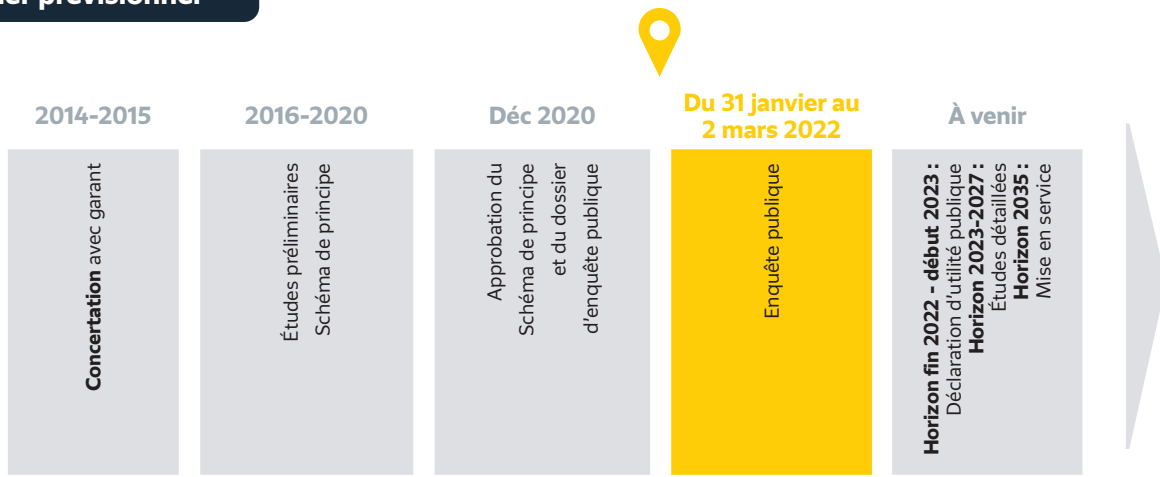
**95 000**  
voyageurs quotidiens  
sur le nouveau tronçon du  
prolongement

**73 500**  
habitants desservis

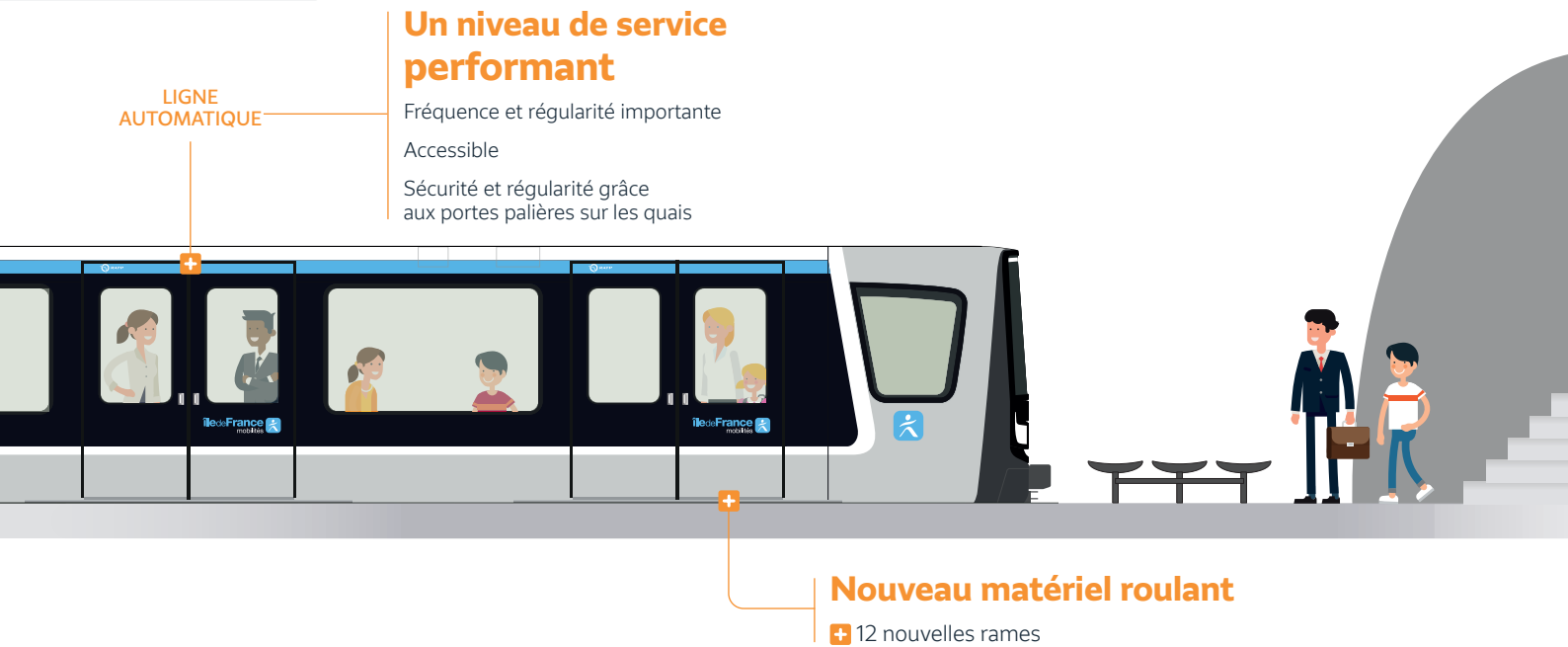
**1 min 35**  
entre chaque métro  
en heures de pointe

**3** nouvelles stations

## Le calendrier prévisionnel



## Le Métro 1 en bref



## Le financement et les acteurs du projet

### L'INFRASTRUCTURE



**1,385 milliards d'euros HT**

(estimation valeur décembre 2017)

### LE MATÉRIEL ROULANT



**104 millions d'euros HT**

(estimation valeur décembre 2017)

### L'EXPLOITATION ET LA MAINTENANCE



**24,14 millions d'euros HT**

(estimation pour la 1<sup>ère</sup> année, valeur janvier 2015)

Les financeurs des études de schéma de principe et de l'enquête publique, sont la Région Île-de-France et l'État. Leur participation est respectivement de 70% et 30%.

Île-de-France Mobilités, **l'autorité organisatrice des transports en Île-de-France**, veille au respect du programme, du calendrier et des coûts.

Le prolongement du Métro 1 est mené sous **maîtrise d'ouvrage conjointe d'Île-de-France Mobilités et de la RATP.**

**Île-de-France Mobilités**, autorité de la mobilité durable en Île-de-France, veille au respect du programme et prépare l'intégration de la ligne prolongée dans le réseau des transports francilien.

La **RATP**, exploitante du Métro 1, d'une partie du RER A et des lignes de bus du secteur réalisera l'aménagement de l'infrastructure.