

Tram

13
express

PROLONGEMENT
Saint-Germain >>> Achères

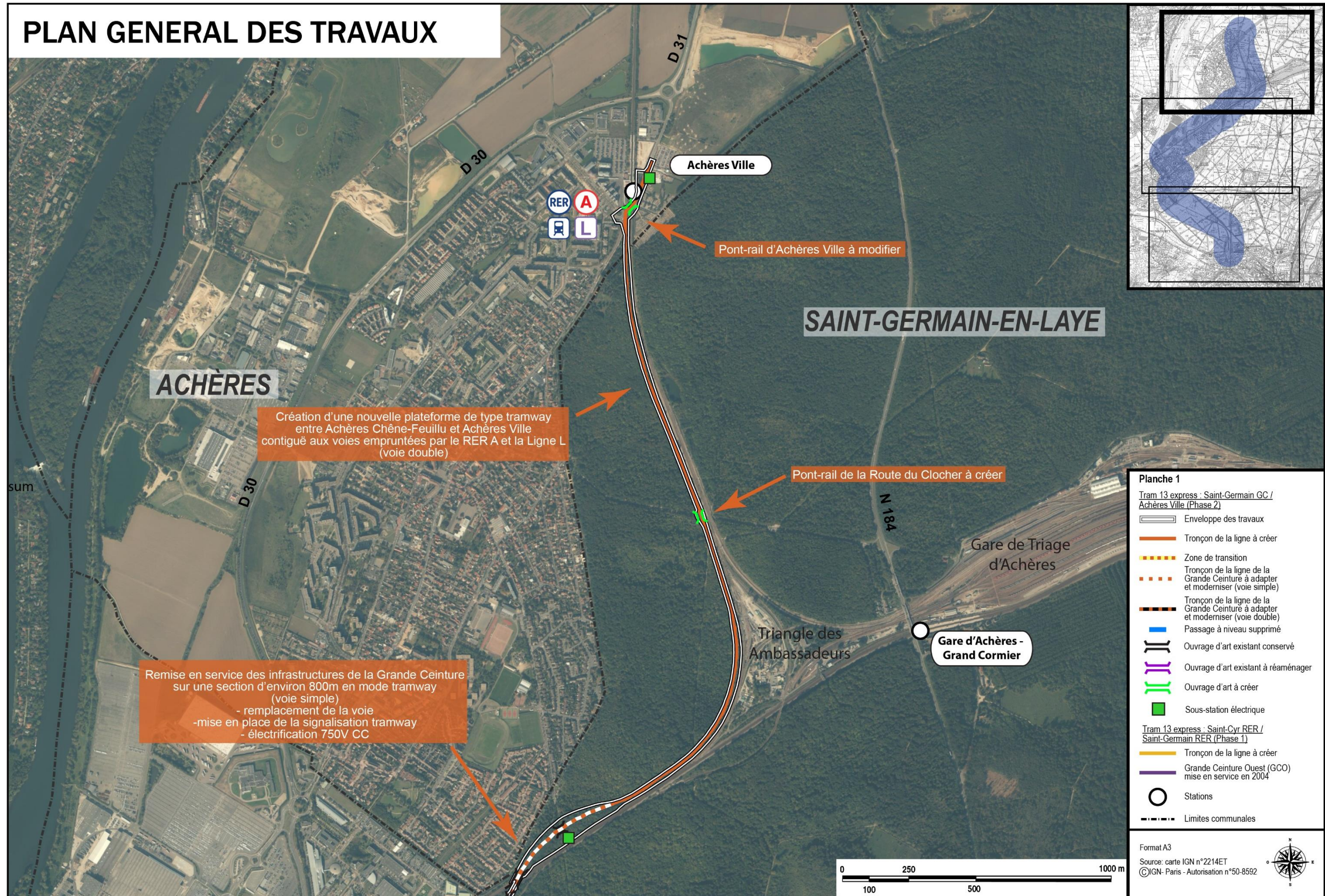
DOSSIER D'ENQUETE D'UTILITE PUBLIQUE

COMPLEMENTAIRE

Pièce C (*Actualisée*)

Plan Général des Travaux

PLAN GENERAL DES TRAVAUX



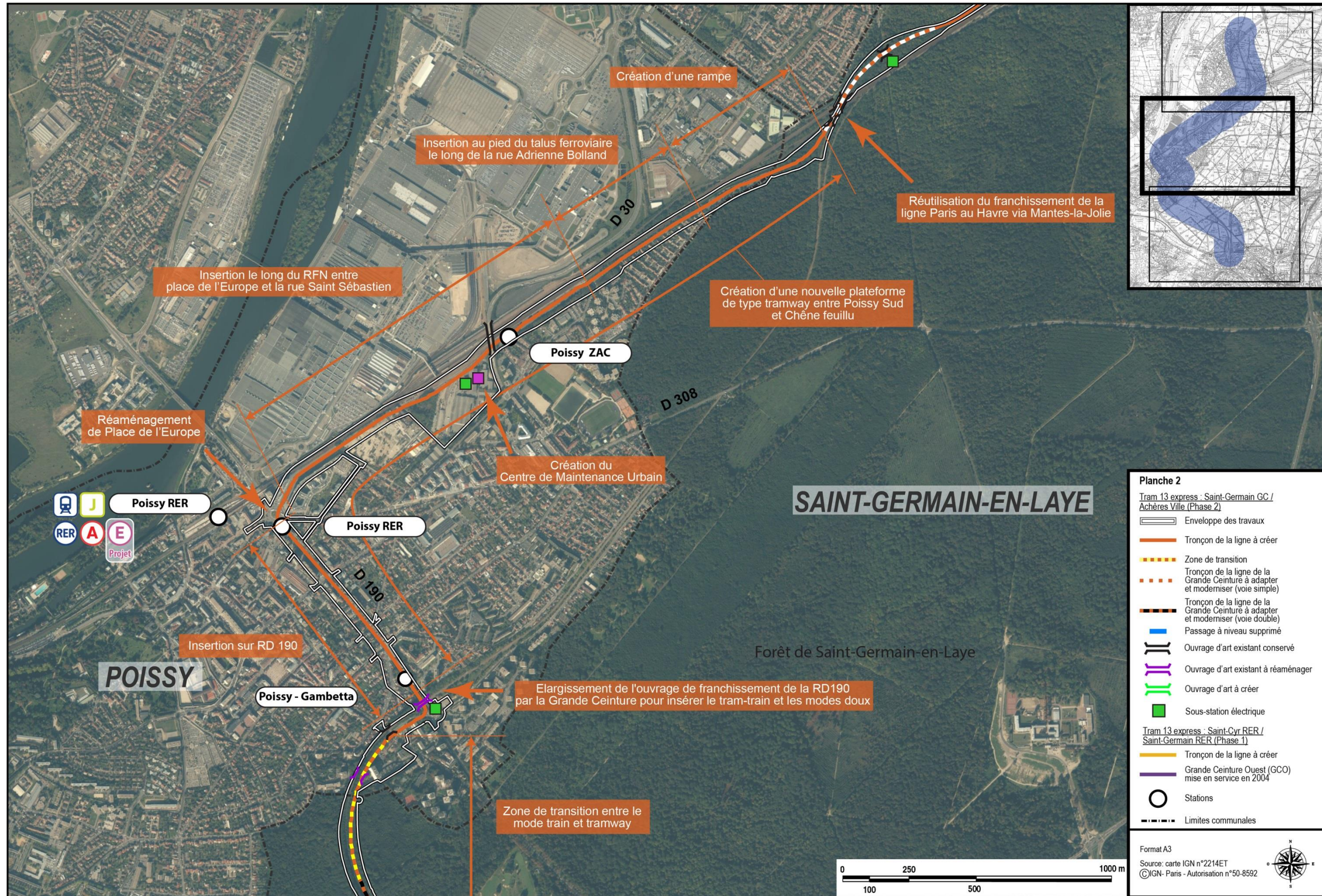


Planche 2
 Tram 13 express : Saint-Germain GC / Achères Ville (Phase 2)

- Enveloppe des travaux
- Tronçon de la ligne à créer
- Zone de transition
- Tronçon de la ligne de la Grande Ceinture à adapter et moderniser (voie simple)
- Tronçon de la ligne de la Grande Ceinture à adapter et moderniser (voie double)
- Passage à niveau supprimé
- Ouvrage d'art existant conservé
- Ouvrage d'art existant à réaménager
- Ouvrage d'art à créer
- Sous-station électrique

Tram 13 express : Saint-Cyr RER / Saint-Germain RER (Phase 1)

- Tronçon de la ligne à créer
- Grande Ceinture Ouest (GCO) mise en service en 2004
- Stations
- Limites communales

Format A3
 Source: carte IGN n°2214ET
 ©IGN- Paris - Autorisation n°50-8592

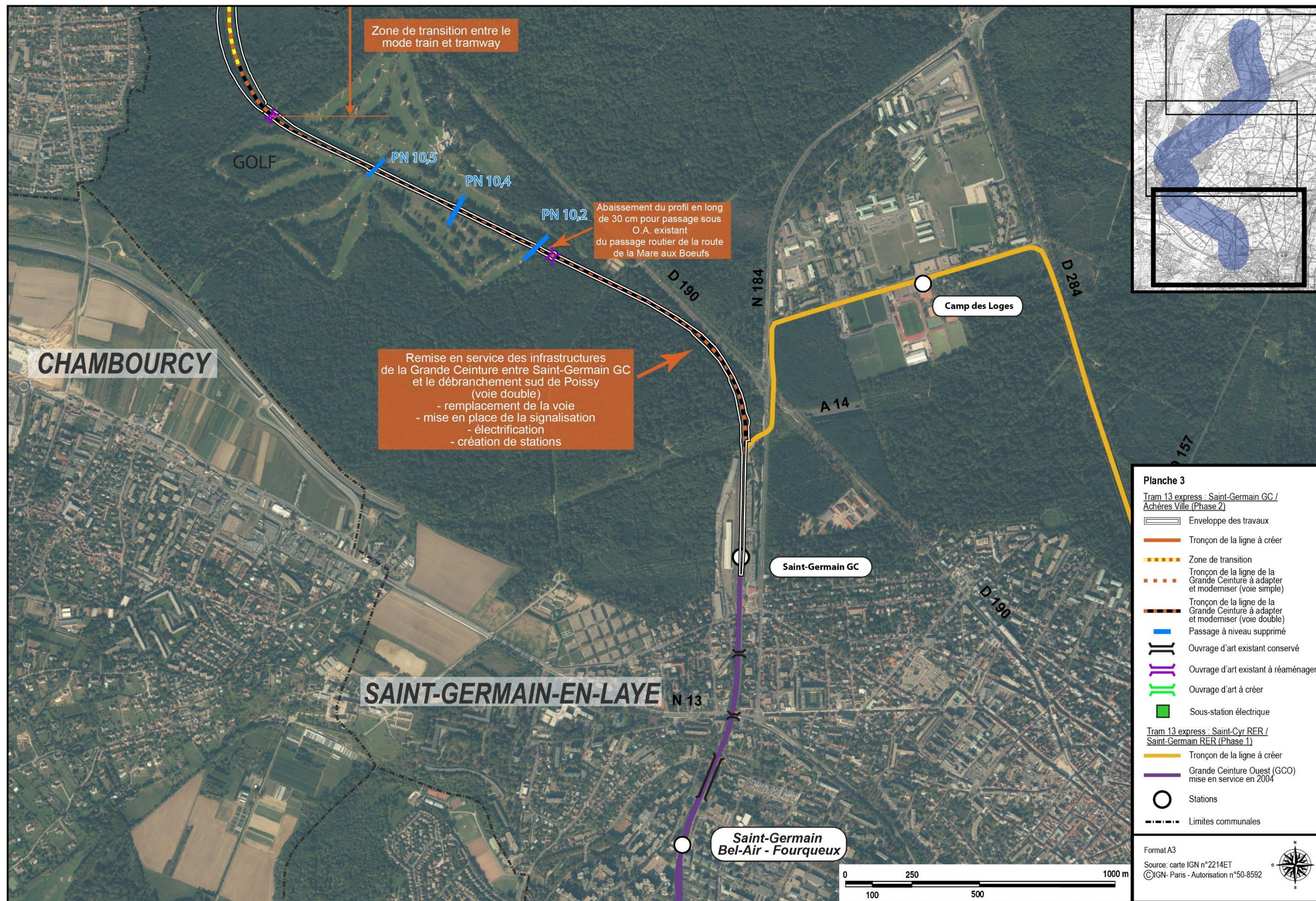


Planche 3
Tram 13 express : Saint-Germain GC / Achères Ville (Phase 2)

- Enveloppe des travaux
- Tronçon de la ligne à créer
- Zone de transition
- Tronçon de la ligne de la Grande Ceinture à adapter et moderniser (voie simple)
- Tronçon de la ligne de la Grande Ceinture à adapter et moderniser (voie double)
- Passage à niveau supprimé
- Ouvrage d'art existant conservé
- Ouvrage d'art existant à réaménager
- Ouvrage d'art à créer
- Sous-station électrique

Tram 13 express : Saint-Cyr RER / Saint-Germain RER (Phase 1)

- Tronçon de la ligne à créer
- Grande Ceinture Ouest (GCO) mise en service en 2004
- Stations
- Limites communales

Format A3
Source: carte IGN n°2214ET
©IGN- Paris - Autorisation n°50-8592

