

**Tram**



NOUVELLE LIGNE  
St-Cyr >>> St-Germain

## Réunion publique – BAILLY

---

Juin 2019

---

**Tram**

**13**  
express

NOUVELLE LIGNE  
St-Cyr >>> St-Germain

- **PRÉSENTATION DU PROJET**
- **PLANNING PRÉVISIONNEL**
- **LES AMÉNAGEMENTS**
- **LES TRAVAUX**
- **COMPLÉMENTS**



1

# Présentation du projet

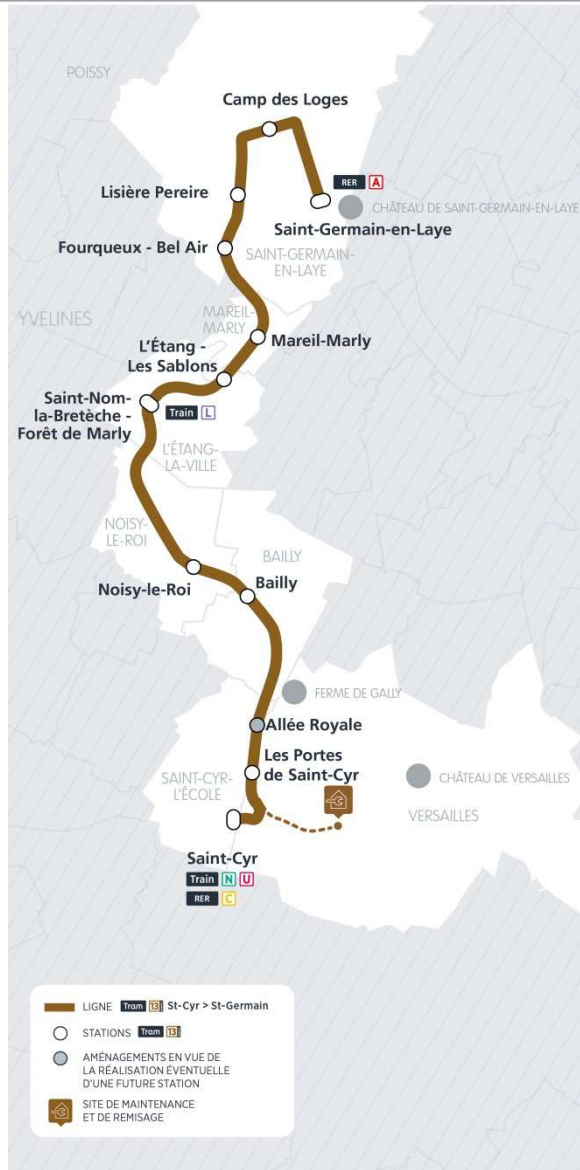


# Tram

# 13

express

## NOUVELLE LIGNE St-Cyr >>> St-Germain



## LES ÉLÉMENTS CLÉS DU PROJET :

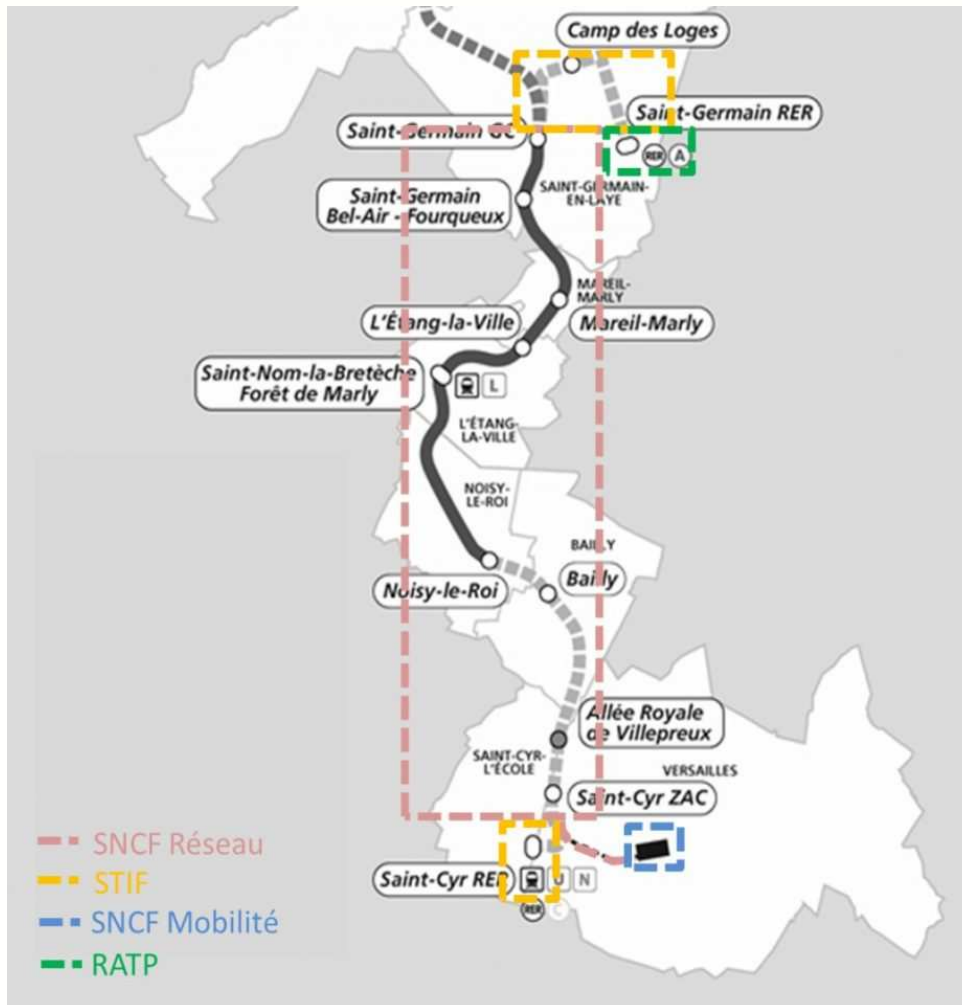
- 18,8 km de ligne
- 7 communes desservies
- 12 stations
- 30 min de trajet entre les gares de Saint-Germain et de Saint-Cyr
- Réutilisation d'une infrastructure existante
- Interconnexion avec les RER A et C, les trains U, N et L, et le réseau de bus

# Tram

# 13

express

## NOUVELLE LIGNE St-Cyr >>> St-Germain



## MAITRES D'OUVRAGE



## FINANCEURS



**Yvelines**  
Le Département



Tram

13  
express

NOUVELLE LIGNE  
St-Cyr » St-Germain

## CARACTÉRISTIQUES PRINCIPALES

- 4 maîtres d'ouvrage : Ile-de-France Mobilités, SNCF Réseau, SNCF Mobilités et RATP.
- Le projet est financé par l'Etat, la Région Ile-de-France et le Département des Yvelines dans le cadre du CPER 2015-2020 et le matériel roulant, ainsi que l'exploitation sont financés par Ile-de-France Mobilités.
- Le projet est prévu dans le SDRIF et dans le dossier de candidature de Paris aux JO 2024.
- Matériel Roulant : il s'agit d'un tramway Dualis, qui circule en mode tramway en zone urbaine et qui est en capacité de circuler sur le réseau ferroviaire national.



Tram

13  
express

NOUVELLE LIGNE  
St-Cyr >>> St-Germain

## OFFRE DE TRANSPORT

- Trafic attendu :
  - sur les 21 000 voyageurs/jour, les 3/4 utilisent des correspondances,
  - un tiers des correspondances à l'heure de pointe du matin a lieu à Saint-Germain RER,
  - la charge maximale utilisée pour dimensionner le projet est celle sur le tronçon à Saint-Germain, dans le sens vers le RER A (1100 voyageurs à l'heure de pointe du matin).
- Circule de 6h à minuit en semaine et le samedi, de 6h30 à 22h les dimanches et jours fériés.
- Un passage toutes les 10 minutes en heure de pointe.



**2**

## **Planning prévisionnel**



Tram

13  
express

NOUVELLE LIGNE  
St-Cyr »» St-Germain

## PLANNING GÉNÉRAL DES TRAVAUX

- A l'issue des études PRO (études Projet), le planning de l'opération est le suivant :
  - Livraison de la 1<sup>ère</sup> rame : juin 2020
  - Fin des travaux (hors antenne de Saint-Cyr) : automne 2020
  - Démarrage des essais dynamiques (essais d'ensemble) : automne 2020
  - Fin des travaux à Saint-Cyr : été 2021
  - Mise en service de l'ensemble du Tram 13 express : fin 2021
  
- Prorogation de la DUP (Déclaration d'Utilité Publique) obtenue pour 5 ans jusqu'en 2024.



## Les aménagements



Tram

13  
express

NOUVELLE LIGNE  
St-Cyr » St-Germain

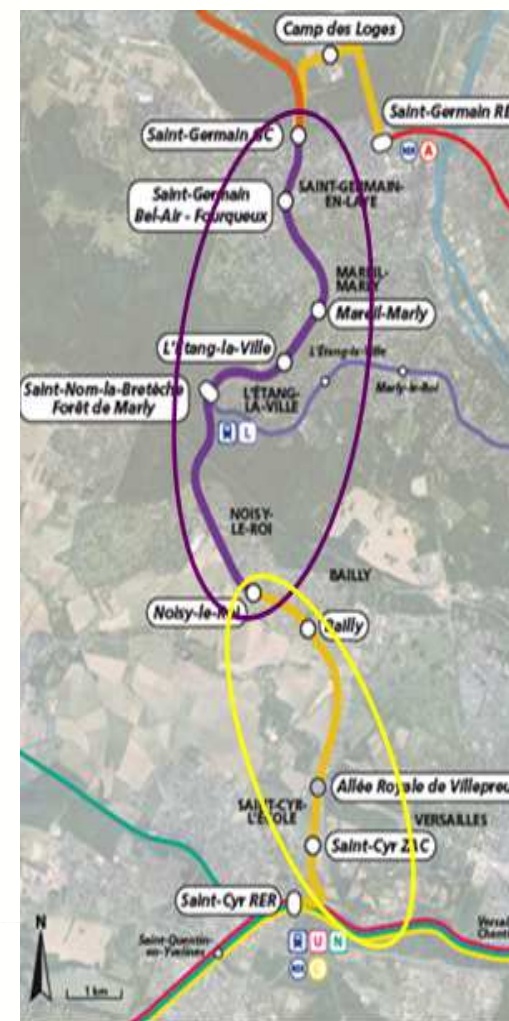
## CONSISTANCE DES TRAVAUX SNCF RÉSEAU

### SUR LA GCO

- 5 gares existantes à adapter et 1 à créer,
- Modification du poste d'aiguillage de St-Nom-la-Bretèche (séparation des installations de L2 et GCO).

### SUR LA GC

- **Électrification** en 25 kV et reprise des 6,5 km de **voie** depuis Noisy jusqu'à l'entrée du SMR (Site de Maintenance et Remisage),
- **1 postes d'aiguillage** à créer à Saint-Cyr GC, le Poste de Commandement à créer à Versailles Matelots pour la commande des installations de signalisation et l'exploitation de la ligne,
- RD7 à **réaménager** (déplacement du PN1 (Passage à Niveau), création d'un pont rail et rétablissements routiers à créer),
- **Adaptation** des 3 PRO (Pont-Route) existants (reprise – confortement des fondations)
- **Contournement** des PN routiers 2 et 4 fermés

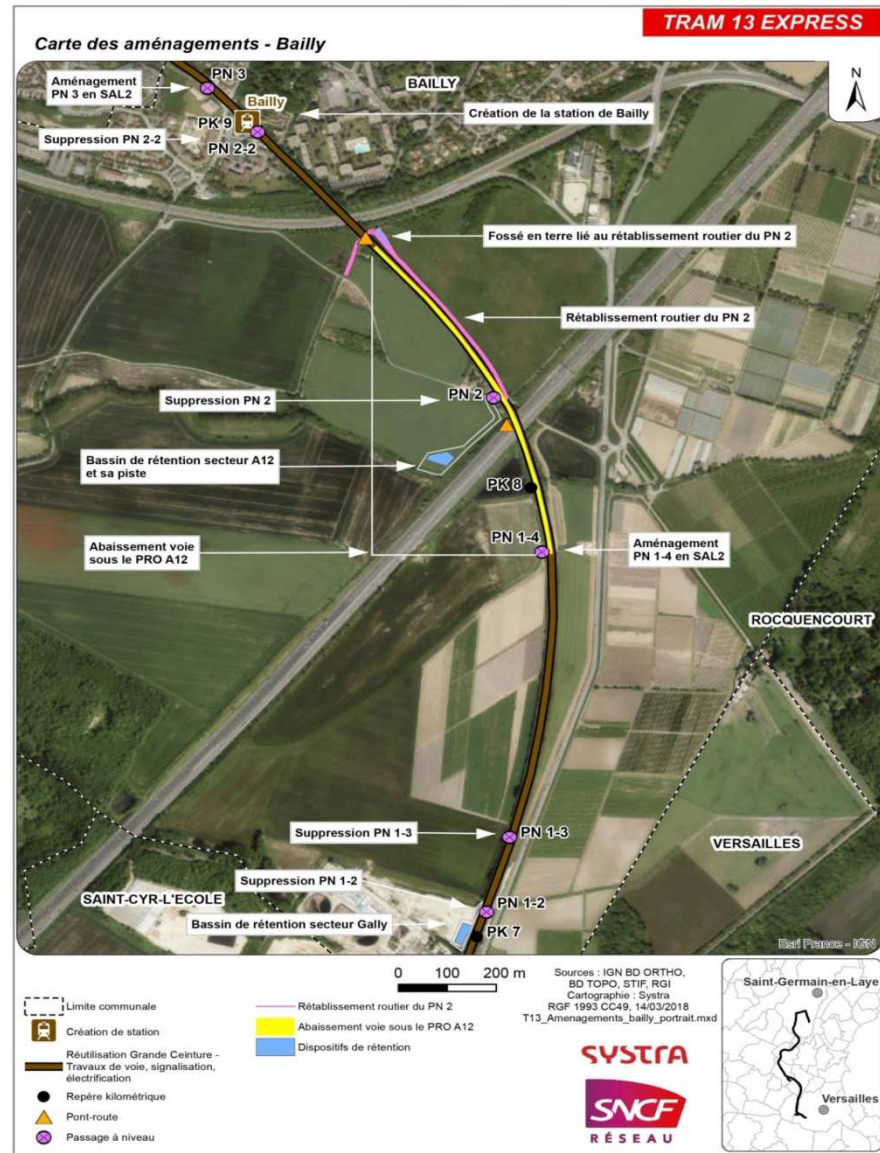


Tram

13  
express

NOUVELLE LIGNE  
St-Cyr » St-Germain

## AMÉNAGEMENTS BAILLY



Tram

13  
express

NOUVELLE LIGNE  
St-Cyr » St-Germain

## STATION DE BAILLY



Tram

13  
express

NOUVELLE LIGNE  
St-Cyr » St-Germain

## STATION DE BAILLY



Bailly : 2 abris vélos  
Vue : abri vélo, côté quai 2 (12 places)

Bailly  
Vue : abri vélo, côté rue de Fontenay (12 places)



Tram

13  
express

NOUVELLE LIGNE  
St-Cyr » St-Germain

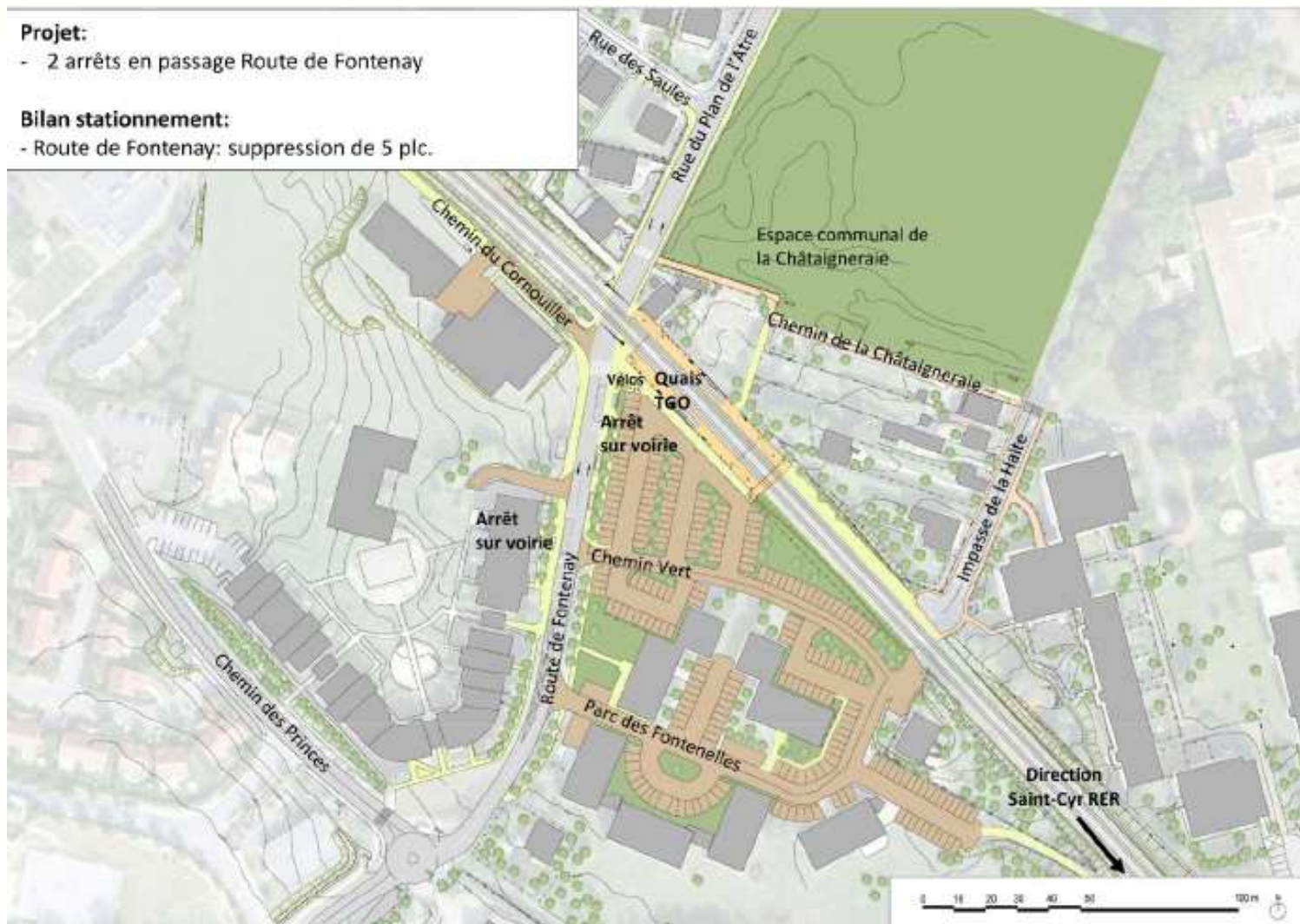
## BAILLY – INTERMODALITÉ

**Projet:**

- 2 arrêts en passage Route de Fontenay

**Bilan stationnement:**

- Route de Fontenay: suppression de 5 plc.

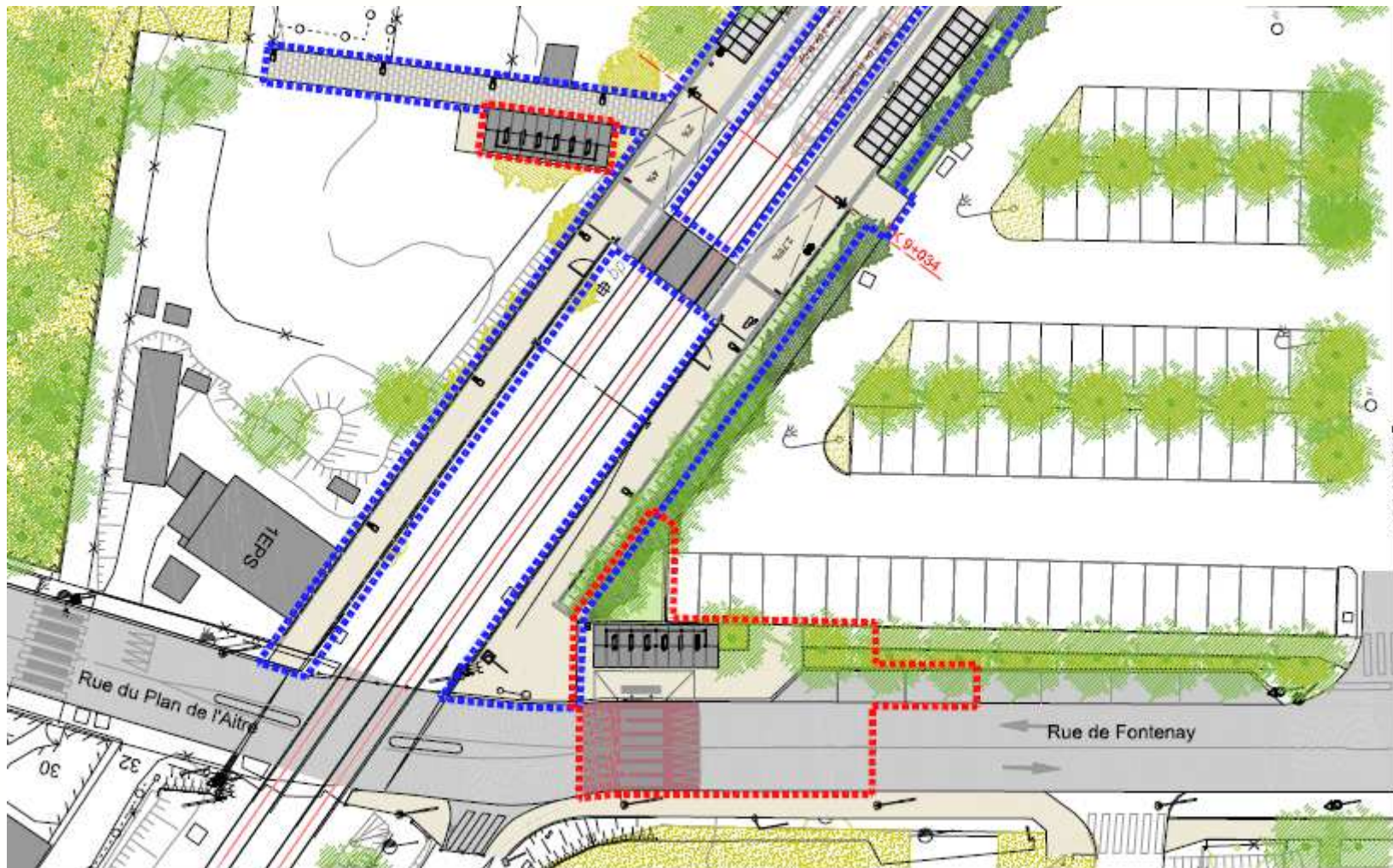


Tram

13  
express

NOUVELLE LIGNE  
St-Cyr » St-Germain

## STATION DE BAILLY



--- Périmètre Projet d'Équipement --- Station T13 • Périmètre SNCF Réseau





**4**

## **Les travaux**



Tram

13  
express

NOUVELLE LIGNE  
St-Cyr >>> St-Germain

## Périmètre SNCF Réseau: calendrier général

- Fin des travaux de **TOARC** (Terrassement, Ouvrage d'Art, Rétablissement des Continuités) en **septembre 2019**,
- Pose de **voies ferrées, caténares et signalisation**: marché attribué à ETF avec un démarrage des travaux à **l'été 2019 jusqu'au printemps 2020**,
- Travaux **Concessionnaires** PN1/RD7 : travaux terminés en **mai 2019**,
- Travaux des **stations** : **septembre 2019 à septembre 2020**,
- Travaux **virgule de Saint-Cyr** : démarrage des travaux de mur en **juillet 2019** suite livraison totale par IDFM (Ile de France Mobilités), **durée 13 mois**.

Tram

13  
express

NOUVELLE LIGNE  
St-Cyr » St-Germain

## Périmètre SNCF Réseau

- Travaux des deux lots **TOARC** en cours depuis septembre 2018,
- Reprise en sous-œuvre des Ponts Routes (**RD10; A12; Chemin des Princes**),



Confortement – décaissement / PRO A12



Confortement PRO Chemin des princes

## Périmètre SNCF Réseau

- Travaux renforcement culée PRO **RD 10** (abaissement plateforme ferroviaire) puis changement tablier (début des travaux préparatoires le 24 juin, travaux tablier planifiés sur 4 à 5 mois),
- Travaux **raccordement SMR** : terrassements et pose de voies terminés.



PRO RD 10



Raccordement vers SMR

Tram

13  
express

NOUVELLE LIGNE  
St-Cyr >>> St-Germain

## Périmètre SNCF Réseau

- **PAI (Pose d'Aiguillage Informatisé) de St Cyr** mis à disposition de Thalès fin mai 2019, livraison définitive du bâtiment **fin juin 2019**,
- Travaux **PRA (Pont-Rail) Pion** en cours (financement Versailles), fin des travaux en **juin 2019**.



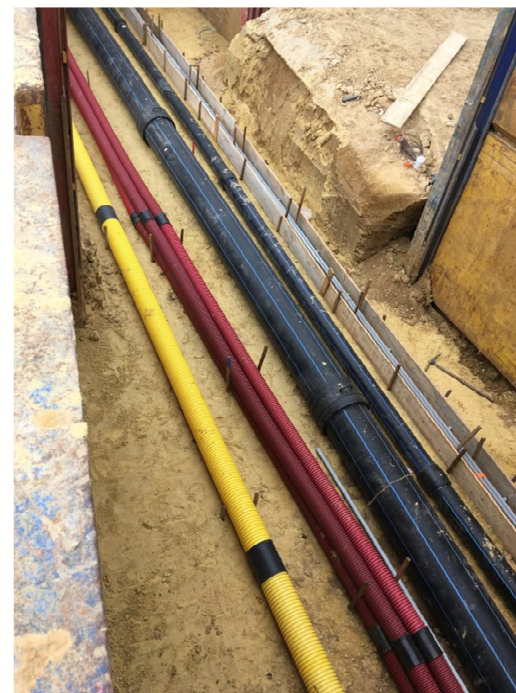
PAI Saint-Cyr



PRA Pion

## Périmètre SNCF Réseau : planning des travaux prévus sur RD7

- **Travaux concessionnaires** terminés depuis fin mai,
- Travaux de voirie **RD 7** :
  - ✓ OS (Ordre de Service) prévu en juillet 2019 pour démarrage des travaux en **septembre** (11 mois de travaux), basculage complet en août 2020,
  - ✓ Accès à la station Hydreaulys depuis le giratoire réalisé en mai 2020,
  - ✓ Remise en état de la piste en octobre 2020.



## Périmètre SNCF Réseau

- Travaux aménagements **PRA RD7** (en face de la ferme de Gally) :
  - Réalisation en cours jusqu'en **septembre 2019**,
  - Présentation du revêtement de l'ouvrage à l'ABF (Architecte des Bâtiments de France) et Inspectrice des Sites,
  - Principes des aménagements paysagers en cours de finalisation.



## Périmètre SNCF Réseau

- Travaux aménagements piétons **PN1 début 2020**,
- Travaux de rétablissement routier **PN2 : septembre 2019 à juin 2020**, marché attribué à Valerian,
- Travaux sur le **PN 3** : fin des travaux SEOP/SEVESC en **juin 2019**,
- Travaux aménagements routiers **PN3** (sécurité ferroviaire) prévus **début 2020**.
- Travaux de rétablissement routier **PN4** :
  - Début des travaux en **septembre 2019**, fin début 2020, marché attribué à Valerian,
  - Travail en cours avec mairie de Noisy le Roi pour définition éclairage et aménagements.
- Aménagements traversées piétonnes **PN4** : début 2020.



Travaux PN3



Tram

13  
express

NOUVELLE LIGNE  
St-Cyr » St-Germain

## SITUATION PN2 ET PN3



## RÉTABLISSEMENT ROUTIER DU CHEMIN DES PRINCES LIÉ À LA SUPPRESSION DU PN2

- PN2 définitivement fermé (arrêté préfectoral du 22/09/2017 affiché sur site) et une portion du chemin des Princes fermée (arrêté municipal du 06/06/2018).
- Rétablissement routier opérationnel à début 2020 (travaux liés à ce rétablissement entre septembre et fin 2019). Prise en compte des demandes faites par la mairie comme le revêtement de chaussée, études en cours avec Valerian et SNCF).
- Itinéraire alternatif via le chemin de Maltoute existant.



Tram

13  
express

NOUVELLE LIGNE  
St-Cyr » St-Germain

PA site classé

## BAILLY: RÉTABLISSEMENT ROUTIER DU CHEMIN DES PRINCES LIÉ À LA SUPPRESSION DU PN2



Cliché 4 - État projet insertion paysagère T+7 années

## REVÊTEMENT DE LA VOIRIE DE CONTOURNEMENT

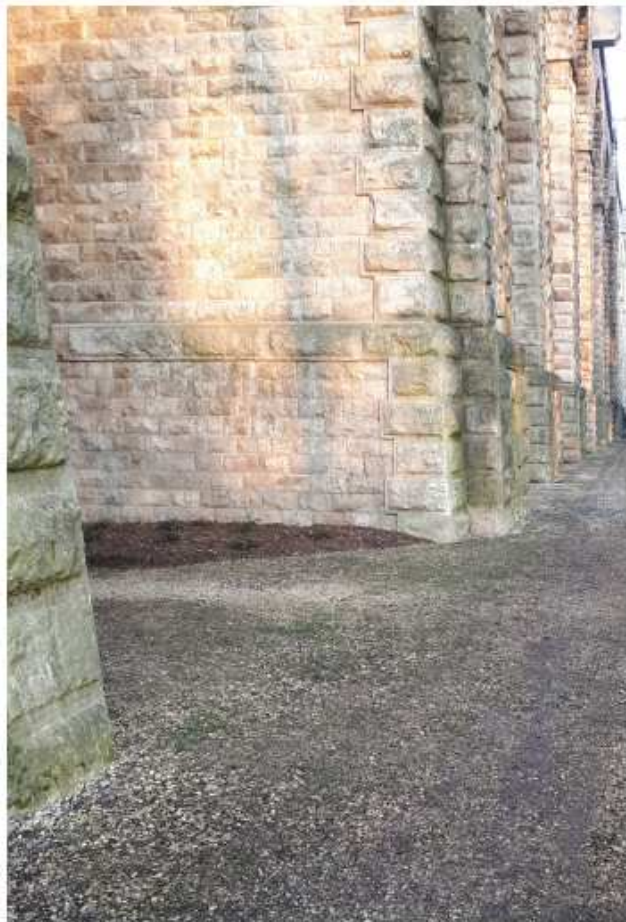


Illustration d'une «chaussée suisse» posée à Brunoy (91)  
(T+0 - début de levée du mélange semé)



Nid d'abeille souple

« Chaussée suisse » pour  
chemin agricole

Tram

13  
express

NOUVELLE LIGNE  
St-Cyr »» St-Germain

## ENJEUX DE SECURITE LIES AU PN3 (ROUTIER ET PIÉTON)

- Enjeu : sécurisation des traversées des cycles et des piétons au droit de ce PN.
- Réglementation a évolué le 16 juin : ligne Tram 13 express sera soumise au Décret STPG
- Visite sur site avec les instructeurs du Ministère (DRIEA/ SpoT) et SNCF le 11 juin :
  - ✓ Particularité du PN3 : très proche de la future station « Bailly » et a proximité d'un collège départemental (environnement urbain). Ce PN est actuellement classé SAL2.
  - ✓ Axe est largement emprunté aussi bien par les automobilistes que par les piétons donc l'objectif est de le faire passer en SAL 0.
  - ✓ Le tram-train arrivera en station à très faible vitesse (<30 km/h) avec une cadence de tram-train de 6 minutes.
  - ✓ D'un point de vue sécurité le PN pourrait être transformé avec un aménagement intégrant l'ensemble des contraintes : une solution pourrait être de créer un espace apaisé et plus ouvert, de type « urbain ce qui empêchera les comportements dangereux des utilisateurs (barrières très souvent fermées)
  - ✓ La mise en place d'une traversée routière pourrait être une piste d'aménagement, en cohérence avec l'aménagement de l'accès à la station toute proche
- Nouvelles réunions avec le Ministère prévues en juillet puis automne 2019.

Tram

13  
express

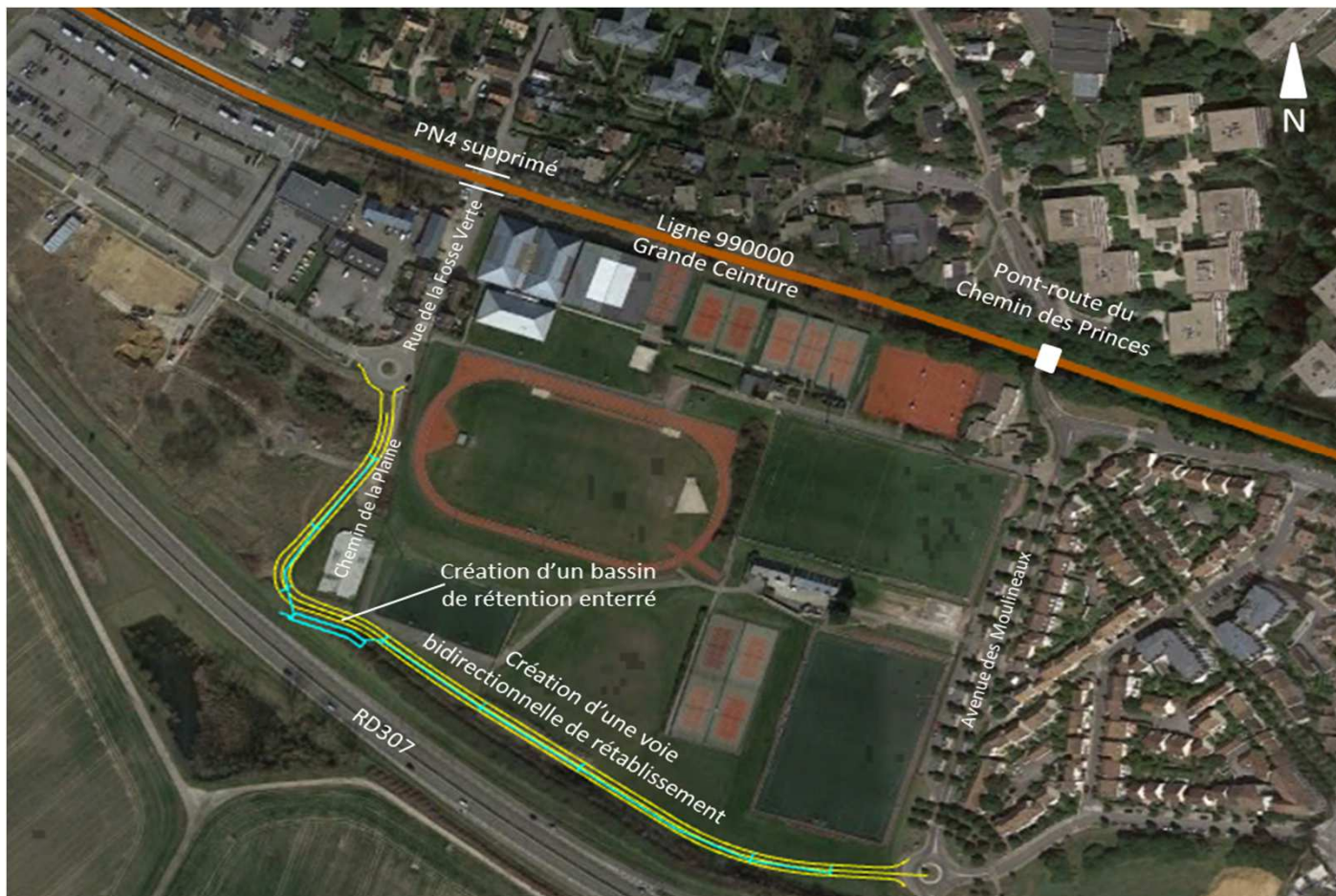
NOUVELLE LIGNE  
St-Cyr >>> St-Germain

## COMMUNICATION AVANT ESSAIS ET MISE EN SERVICE

- Sensibiliser les scolaires aux nouveaux comportements à adopter durant les essais puis à la mise en service du tramway.
  - ✓ Interventions dans les écoles élémentaires, les collèges et les lycées
  - ✓ Sous forme d'exposés et d'échanges dans les établissements et de visites de chantier.
- Les interventions sont effectuées soit à la demande spontanée des établissements soit selon un plan de communication à prévoir avec l'équipe projet Tram 13 express et avec l'exploitant.
- Actions de communication auprès du grand public.

## LES TRAVAUX À VENIR – PN4 ET CONTOURNEMENT ROUTIER

- Le PN4 sera fermé au trafic routier et rouvert au trafic des modes actifs



Tram

13  
express

NOUVELLE LIGNE  
St-Cyr » St-Germain

## CLÔTURES AUTOUR DE L'INFRASTRUCTURE FERROVIAIRE



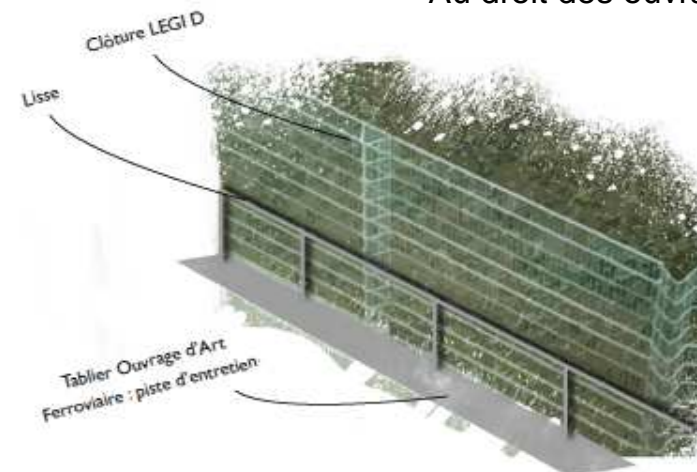
Clôture type LGV

En ligne



Clôture Legi D

Au droit des ouvrages d'art



Tram

13  
express

NOUVELLE LIGNE  
St-Cyr >>> St-Germain

## Périmètres SNCF Réseau et Mobilités DGIF: travaux sur la GCO

- Quais et aménagements dans les stations existantes et pour les stations nouvelles :
  - ✓ Appel d'offres lancé fin **avril 2019**,
  - ✓ Entreprises retenues en juillet pour une planification détaillée en **septembre 2019**,
  - ✓ Travaux de génie civil (quais), mobilier de quais et accès jusqu'en **septembre 2020**.
  
- Travaux caténaires et voies ferrées jusqu'en mai 2020 sur la GCO sur le périmètre SNCF Réseau.

Tram

13  
express

NOUVELLE LIGNE  
St-Cyr >>> St-Germain

## FERMETURE DE LA GCO

- Fermeture de la **ligne GCO** du **07 juillet 2019** à **fin 2021** (mise en service du Tram 13 express)
- Organisation du **transport de substitution** avec Transilien :
  - ✓ Itinéraires et arrêts déterminés,
  - ✓ Horaires disponibles,
- **Communication** vers les usagers de la GCO mise en place par Transilien ligne L (bâches en gare posées et distribution du dépliant depuis **mi-mai 2019**), communication par les agents SNCF dans les trains, blog ligne L alimenté
- Réunion avec les **associations de voyageurs** le **20 mai 2019**
- **Rencontres avec les voyageurs les 21 et 28 juin** en gare de Saint-Nom la Bretèche.

Tram

13  
express

NOUVELLE LIGNE  
St-Cyr >>> St-Germain

## Périmètre SNCF Réseau: travaux sur les communes du Nord

- Travaux à **Saint-Nom la Bretèche** pour la dépose de la passerelle et des ascenseurs :
  - ✓ Appel d'offre lancé en mai 2019,
  - ✓ Travaux prévus à partir de **juillet-août 2019**.
- Travaux à **Saint-Germain en Laye GC** :
  - ✓ Marché attribué à Colas,
  - ✓ Travaux de signalisation, appareils de voie et caténares dont zone de transition de **juillet à décembre 2019**.

## Périmètre SNCF Mobilités

- Démontage des équipements sur les quais des stations existantes après la fermeture de la GCO (été 2019).



Construction des locaux de vie de l'atelier  
Construction des voies sur fosse



Construction du PCDL - 2<sup>nd</sup> œuvre



Montage de la charpente de l'atelier



Mise en œuvre des terres sur le merlon paysager en vue de la plantation des arbres



5

## Compléments





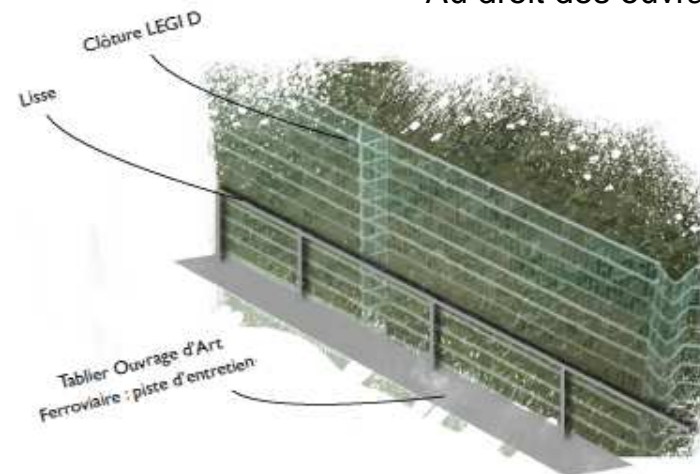
Clôture type LGV

En ligne



Clôture Legi D

Au droit des ouvrages d'art



Tram

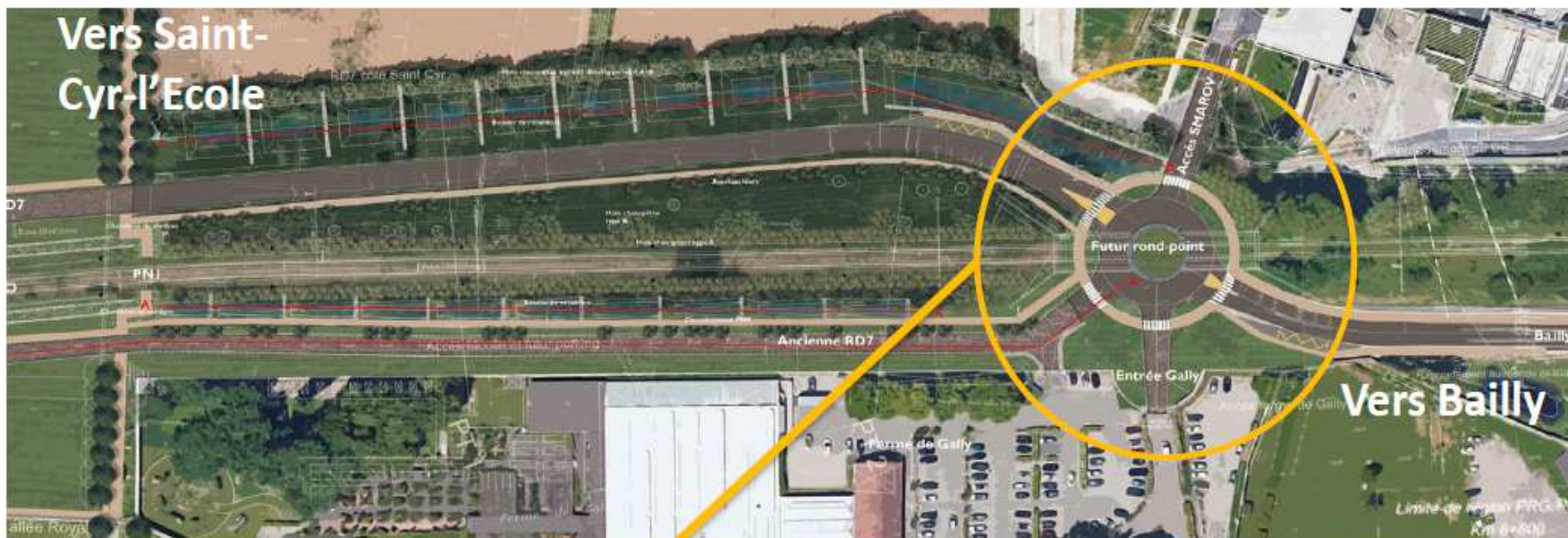
13 express

NOUVELLE LIGNE  
St-Cyr » St-Germain



îledeFrance  
mobilités

## PONT-RAIL ET GIRATOIRE DE LA FERME DE GALLY :



## LA VIRGULE DE SAINT-CYR : APERCU DES TRAVAUX EN COURS



Opération de montage du remblai ECOSOL  
adossé au talus du RFN

Tram

13  
express

NOUVELLE LIGNE  
St-Cyr » St-Germain

## SAINT-GERMAIN-EN-LAYE : APERCU DES TRAVAUX EN COURS

Travaux de préparation de la plateforme Tram  
Avenue des Loges



Travaux voirie définitive rive nord  
Avenue Kennedy



Mise en place des palplanches provisoires  
Terminus Saint-Germain RER



Travaux de reprofilage de voirie et carrefours  
RN184

