

# Tangentielle Ouest

Phase 2 : Saint-Germain-en-Laye > Achères

Pièce C

## Pièce C Plan général des travaux

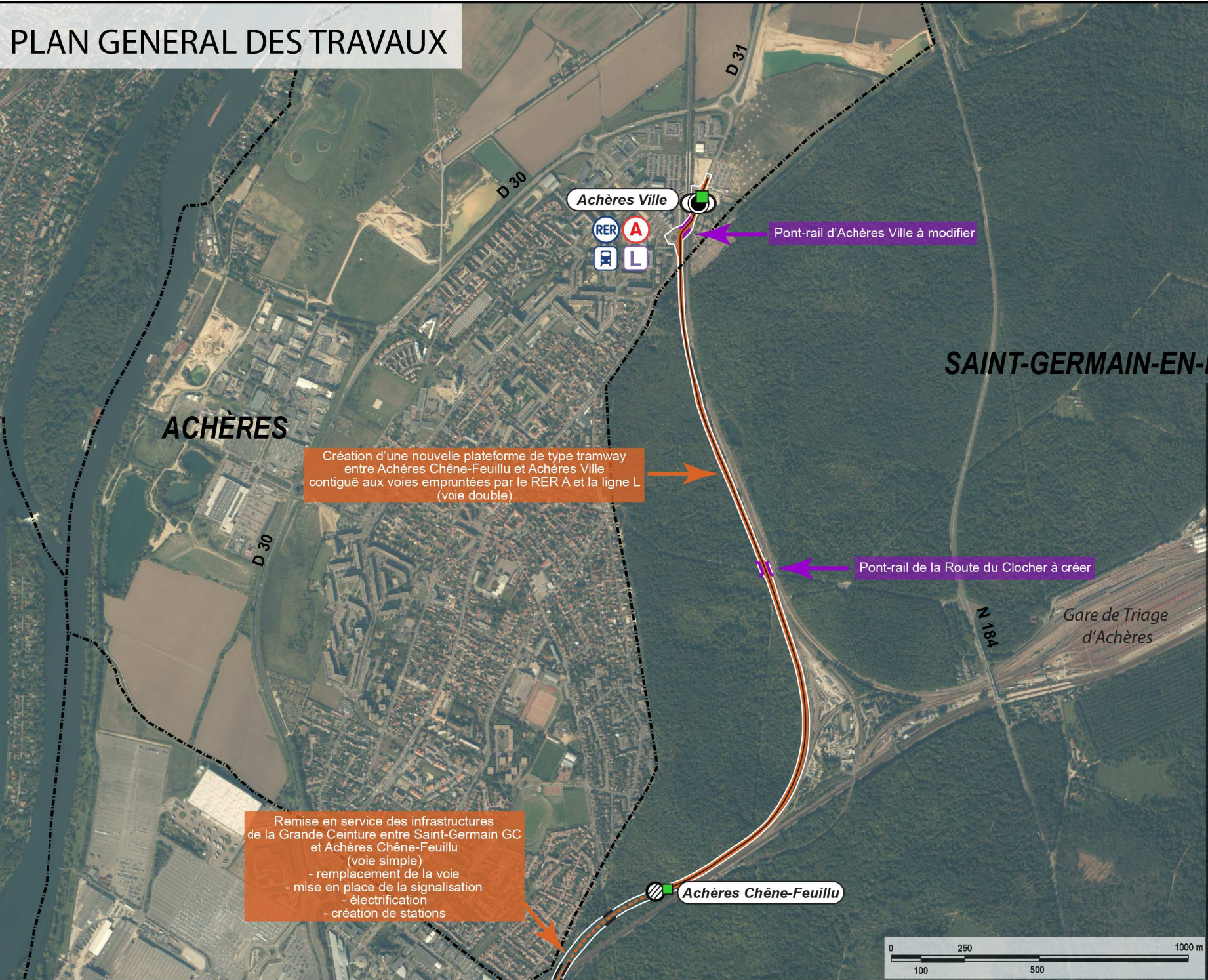
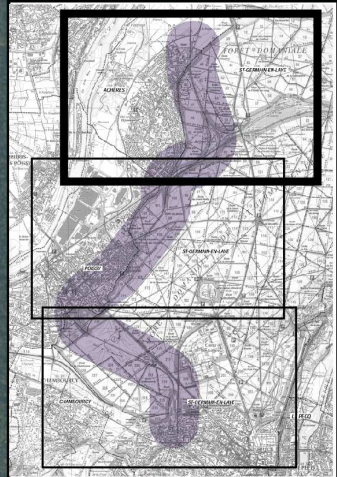


Yvelines  
Conseil général





# PLAN GENERAL DES TRAVAUX



Création d'une nouvelle plateforme de type tramway entre Achères Chêne-Feuillu et Achères Ville contiguë aux voies empruntées par le RER A et la ligne L (voie double)

Remise en service des infrastructures de la Grande Ceinture entre Saint-Germain GC et Achères Chêne-Feuillu (voie simple)  
 - remplacement de la voie  
 - mise en place de la signalisation  
 - électrification  
 - création de stations

Achères Ville



Pont-rail d'Achères Ville à modifier

SAINT-GERMAIN-EN-LAYE

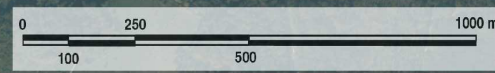
Pont-rail de la Route du Clocher à créer

Achères Chêne-Feuillu

Gare de Triage d'Achères

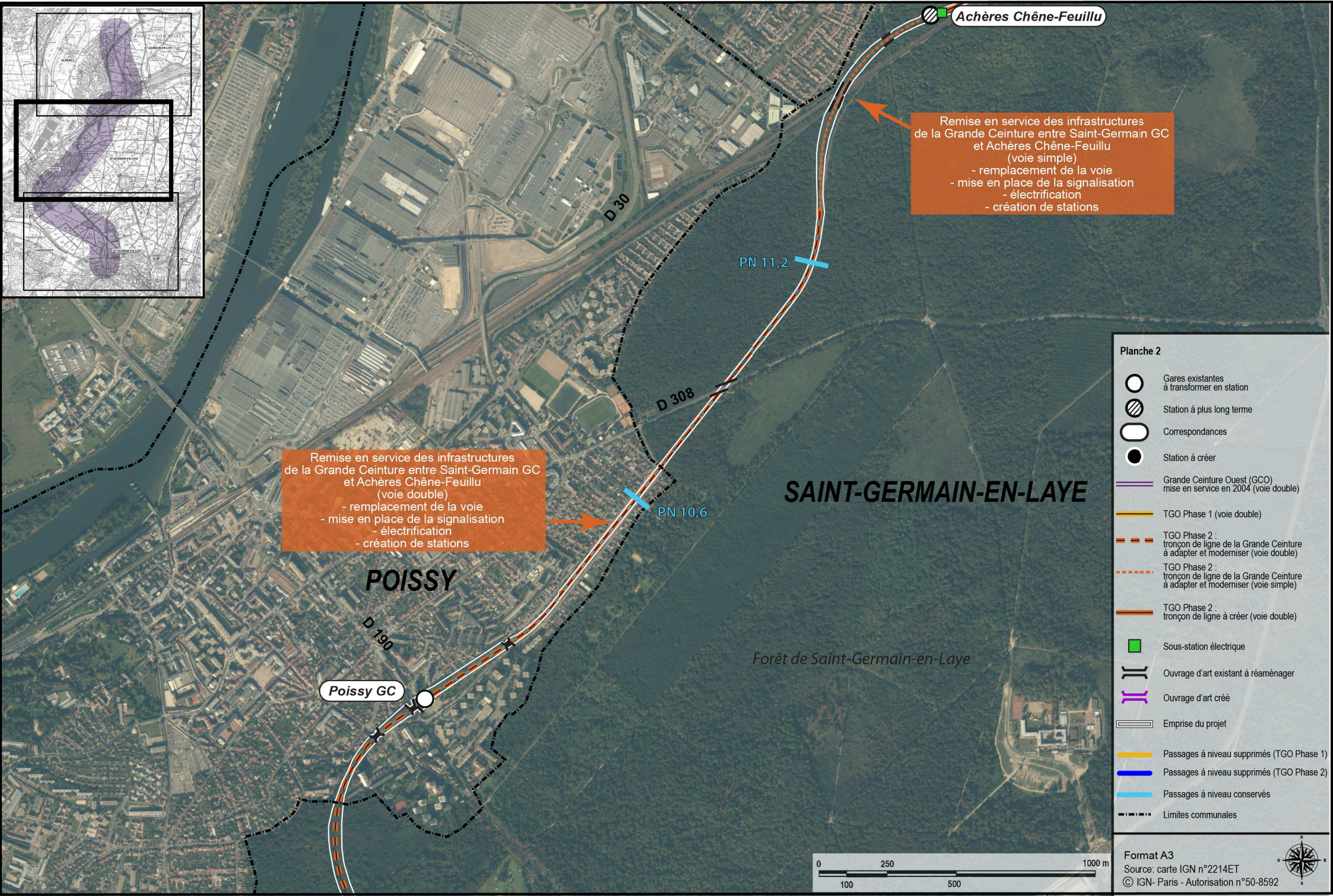
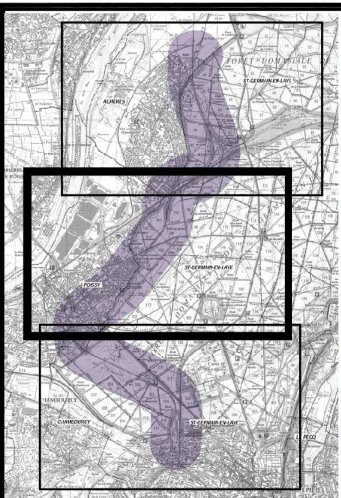
## Planche 1

- Gares existantes à transformer en station
- Station à plus long terme
- Correspondances
- Station à créer
- Grande Ceinture Ouest (GCO) mise en service en 2004 (voie double)
- TGO Phase 1 (voie double)
- TGO Phase 2 : tronçon de ligne de la Grande Ceinture à adapter et moderniser (voie double)
- TGO Phase 2 : tronçon de ligne de la Grande Ceinture à adapter et moderniser (voie simple)
- TGO Phase 2 : tronçon de ligne à créer (voie double)
- Sous-station électrique
- Ouvrage d'art existant à réaménager
- Ouvrage d'art créé
- Emprise du projet
- Passages à niveau supprimés (TGO Phase 1)
- Passages à niveau supprimés (TGO Phase 2)
- Passages à niveau conservés
- Limites communales



Format A3  
 Source: carte IGN n°2214ET  
 © IGN- Paris - Autorisation n°50-8592



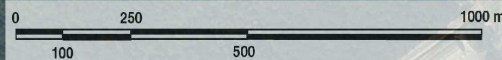


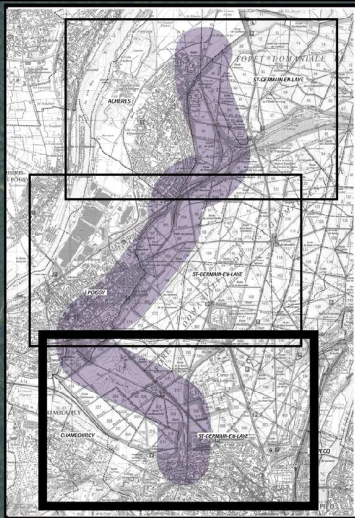
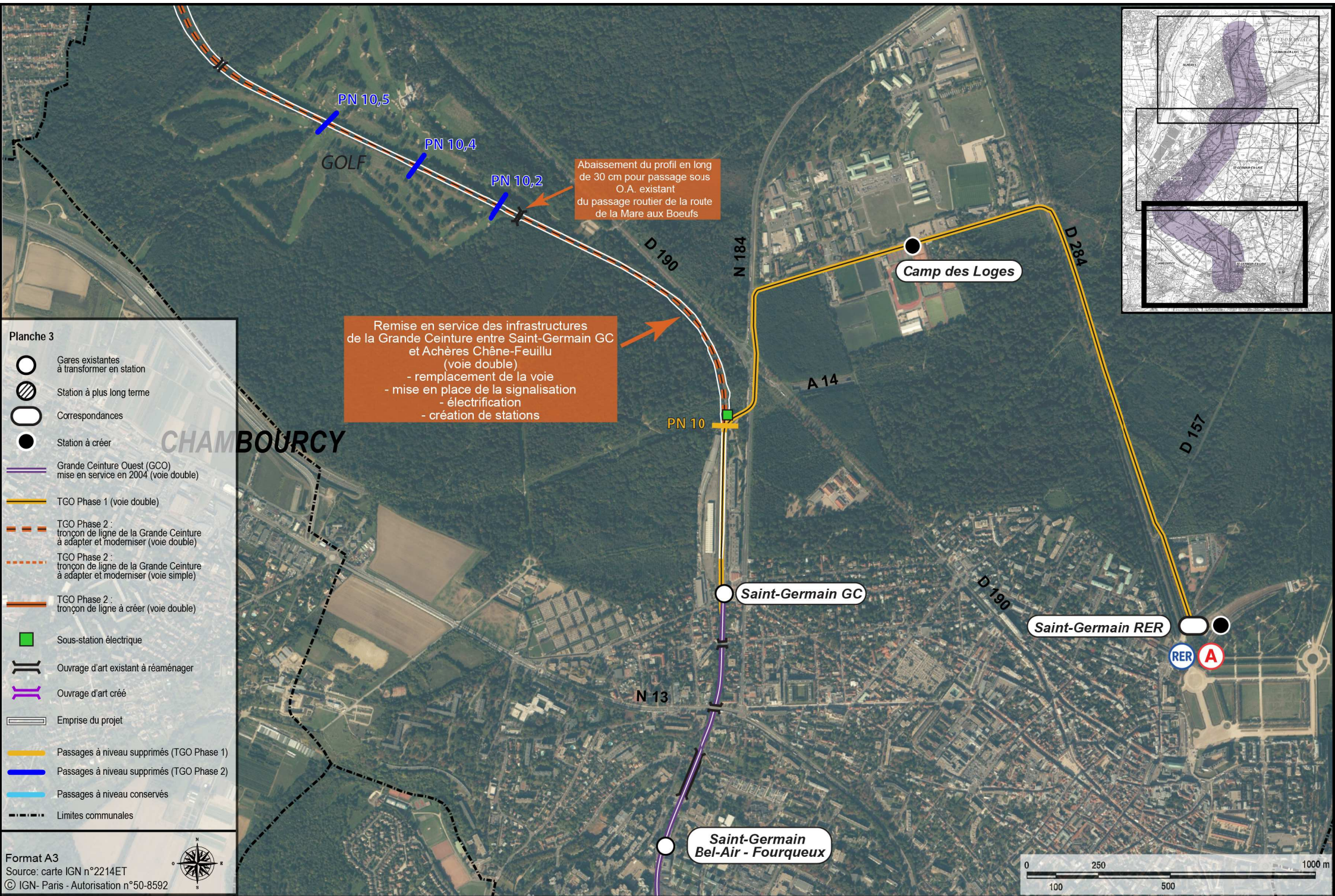
Remise en service des infrastructures de la Grande Ceinture entre Saint-Germain GC et Achères Chêne-Feuille (voie double)  
 - remplacement de la voie  
 - mise en place de la signalisation  
 - électrification  
 - création de stations

Remise en service des infrastructures de la Grande Ceinture entre Saint-Germain GC et Achères Chêne-Feuille (voie simple)  
 - remplacement de la voie  
 - mise en place de la signalisation  
 - électrification  
 - création de stations

**Planche 2**

- Gares existantes à transformer en station
- Station à plus long terme
- Correspondances
- Station à créer
- Grande Ceinture Ouest (GCO) mise en service en 2004 (voie double)
- TGO Phase 1 (voie double)
- TGO Phase 2 : tronçon de ligne de la Grande Ceinture à adapter et moderniser (voie double)
- TGO Phase 2 : tronçon de ligne de la Grande Ceinture à adapter et moderniser (voie simple)
- TGO Phase 2 : tronçon de ligne à créer (voie double)
- Sous-station électrique
- Ouvrage d'art existant à réaménager
- Ouvrage d'art créé
- Emprise du projet
- Passages à niveau supprimés (TGO Phase 1)
- Passages à niveau supprimés (TGO Phase 2)
- Passages à niveau conservés
- Limites communales





PN 10,5

PN 10,4

PN 10,2

Abaissement du profil en long de 30 cm pour passage sous O.A. existant du passage routier de la route de la Mare aux Boeufs

Remise en service des infrastructures de la Grande Ceinture entre Saint-Germain GC et Achères Chêne-Feuillu (voie double)  
 - remplacement de la voie  
 - mise en place de la signalisation  
 - électrification  
 - création de stations

PN 10

N 184

Camp des Loges

D 284

A 14

D 157

CHAMBOURCY

Saint-Germain GC






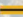



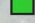

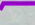
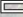



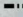
Saint-Germain RER

N 13

D 190

Saint-Germain Bel-Air - Fourqueux

RER A

- Planche 3**
-  Gares existantes à transformer en station
  -  Station à plus long terme
  -  Correspondances
  -  Station à créer
  -  Grande Ceinture Ouest (GCO) mise en service en 2004 (voie double)
  -  TGO Phase 1 (voie double)
  -  TGO Phase 2 : tronçon de ligne de la Grande Ceinture à adapter et moderniser (voie double)
  -  TGO Phase 2 : tronçon de ligne de la Grande Ceinture à adapter et moderniser (voie simple)
  -  TGO Phase 2 : tronçon de ligne à créer (voie double)
  -  Sous-station électrique
  -  Ouvrage d'art existant à réaménager
  -  Ouvrage d'art créé
  -  Emprise du projet
  -  Passages à niveau supprimés (TGO Phase 1)
  -  Passages à niveau supprimés (TGO Phase 2)
  -  Passages à niveau conservés
  -  Limites communales



