

Comment vous déplacer en Île-de-France?

**Guide à destination
des visiteurs
et des touristes**

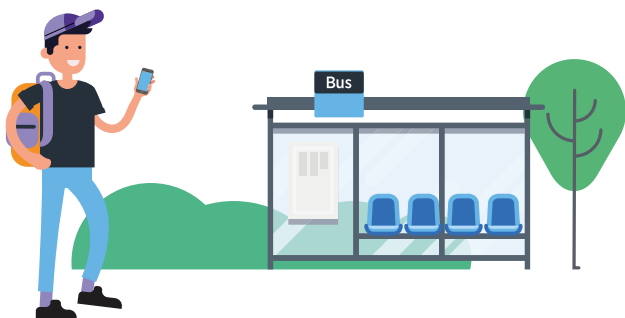


Planifier

votre itinéraire

Trouvez votre chemin, **organisez** facilement votre trajet avec notre recherche d'itinéraires. Selon **votre besoin d'accessibilité** ou **les modes de transport que vous préférez**, le **planificateur** vous proposera le trajet **le plus adapté** à l'horaire de votre choix.

Rendez-vous sur le site ou sur l'appli :
Île-de-France Mobilités/itinéraires



- ▶ Retrouvez aussi toute l'**info trafic**, les **plans du réseau**
- ▶ Mes favoris : **ajoutez vos stations et gares favoris** pour faciliter vos recherches
- ▶ Questions fréquentes : retrouvez toutes les réponses à **vos demandes dans la rubrique Achat /Questions fréquentes**

Simplifiez-vous la vie

Utilisez votre téléphone pour l'achat et la validation de vos titres de transport et évitez les files d'attente en station !

Navigo Easy, un passe pour recharger vos titres de transport.

- ▶ disponible au prix de **2 euros**
- ▶ vous pouvez ensuite y **charger** : tickets t+, tickets OrlyBus ou RoissyBus, Navigo Jour
- ▶ **rechargeable** directement via l'application Île-de-France Mobilités, sur les bornes ou aux guichets*
- ▶ **non nominatif**, il peut être prêté mais il ne peut pas être utilisé par plusieurs personnes en même temps

Toutes les informations sur les tarifs sur notre site : <https://www.iledefrance-mobilites.fr/titres-et-tarifs>

→ Avec l'**application Île-de-France Mobilités**, votre téléphone vous permet aussi d'**acheter** des titres de transport directement sur votre téléphone, et de **valider directement** dans le bus, le train, le tram, le RER ou le métro sur Android). *

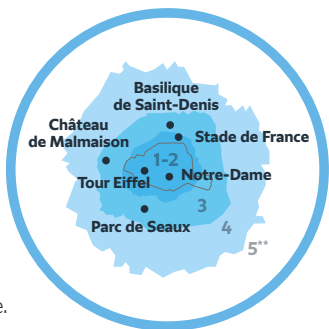


* liste des téléphones compatibles sur www.iledefrance-mobilites.fr

Un titre de transport adapté à votre besoin

- un titre pour la journée ?
- un titre dans Paris intramuros seulement ?
- un titre pour circuler toute la semaine et visiter des musées ?

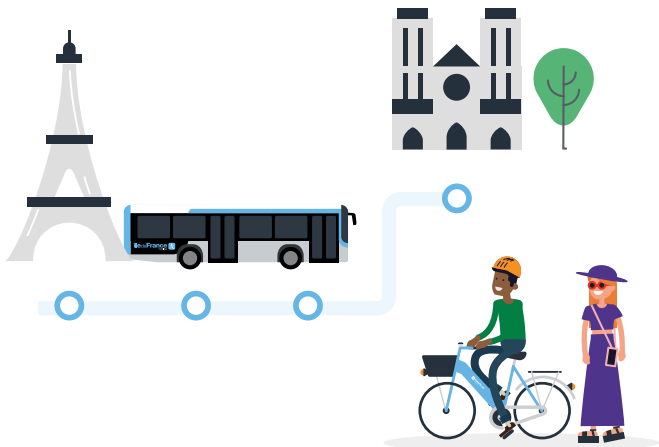
Visiteur régulier ou occasionnel, court ou long séjour : on vous aide à choisir le titre de transport adapté à vos besoins.



** Cinq zones partagent le réseau de transport en commun francilien. Allant de Paris à la Grande couronne.

Paris Visite

- ▶ pour voyager 1, 2, 3 ou 5 jours consécutifs de façon **illimitée sur une zone définie**
- ▶ à partir de **13,55 euros** (1 jour, zones 1 à 3)
- ▶ des avantages **culturels et commerciaux** associés
- ▶ ticket en vente aux guichets des **gares** et des **stations de métro**



Navigo Jour

- ▶ si vous prévoyez d'**utiliser souvent** les transports sur une même journée
- ▶ des **déplacements illimités** sur tous les modes de transport
- ▶ à partir de **8,45 euros par jour** pour deux zones (voir carte des zones)
- ▶ achat et rechargement de votre passe Navigo Easy **rapide et pratique via l'application** Île-de-France Mobilités

Au cœur du réseau
de transports d'Île-de-France,
Île-de-France Mobilités
imagine, organise et finance
des solutions innovantes
pour toutes les mobilités
d'aujourd'hui et de demain.

Vos transports changent !



Offre de transport adaptée

au rythme de vie des Franciliens (des bus plus souvent et plus tard)



Matériel roulant plus confortable

(nouveaux trains, bus « zéro émission », ...)



Nouvelles mobilités

en complément du réseau classique (covoiturage, Parcs Relais, parkings vélos, Véligo Location, ...)



Services numériques du quotidien

(navigateur multimodal régional, information en temps réel, ...)

