

Comité de ligne B du 29/11/2010

Travaux de modernisation du RER B nord +

RER B nord + : Sommaire

- **Un programme d'investissement de grande ampleur au bénéfice du voyageur**
- **Programme / coût / délai**
- **Travaux 2010**
- **Travaux 2011**
- **Travaux 2012 et 2013**

RER B nord + : Un programme d'investissement de grande ampleur au bénéfice du voyageur

- **Objectif : Une nouvelle offre de transport**

Une desserte renforcée et simplifiée :

En heure de pointe, un train toutes les 3' entre Gare du nord et Aulnay-sous-Bois.

⇒ soit un train toutes les 6' pour CDG2

⇒ et un train toutes les 6' pour Mitry,

⇒ des trains qui desserviront toutes les gares.

- **Accompagné de gares plus accessibles :**

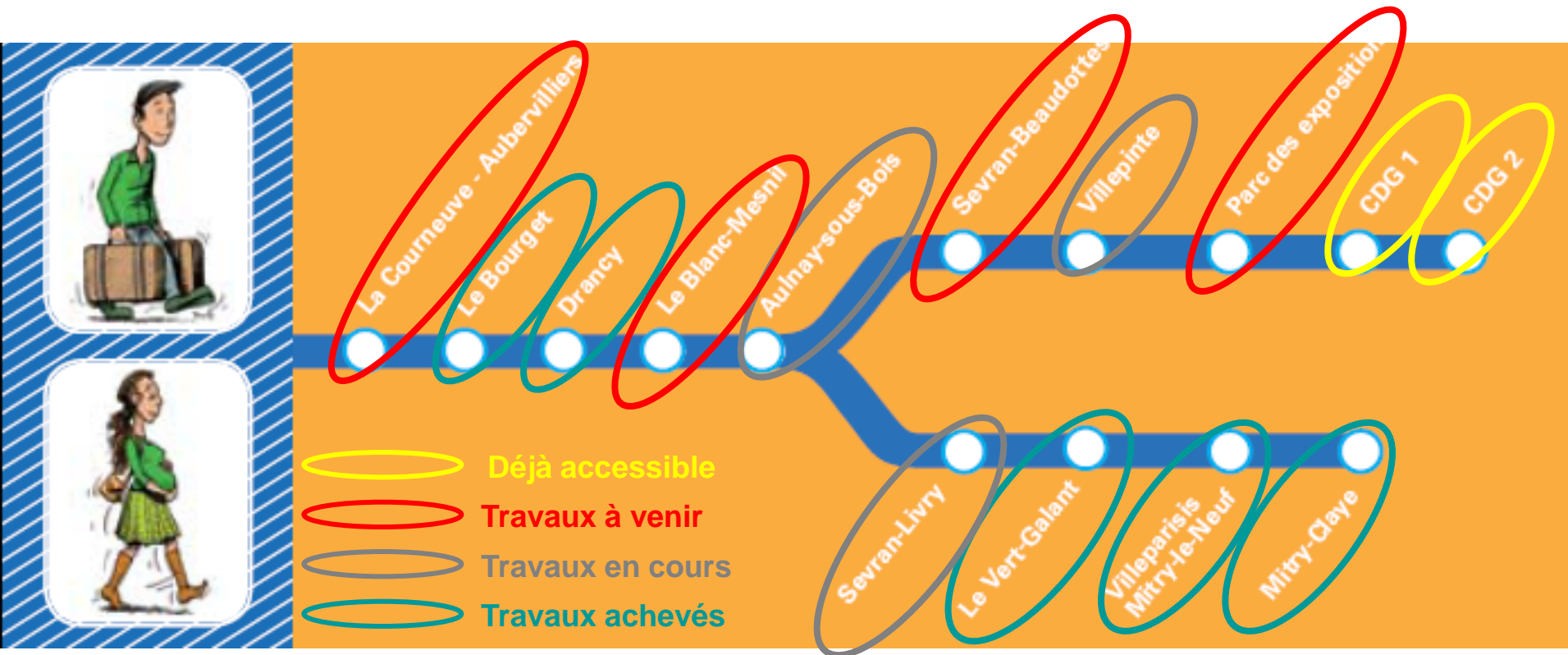
Des travaux d'accessibilité pour les personnes à mobilité réduite sur les quais complétés par des travaux dans les bâtiments voyageurs.

- **Pour permettre le fonctionnement en type métro et la fréquence de 1 train/ 3 min en heures de pointe**
 - Reprise de toute la signalisation entre Saint-Denis et CDG2
 - Création de 800 ml de voie à Mitry
 - Création d'une 3^{ème} voie au Parc des expositions
 - Nouveau poste de signalisation en zone de Mitry
 - **Pour que le trafic ne soit pas arrêté en cas de situation perturbée sur une voie entre Aulnay et CDG2**
 - Création d'une Installation Permanente de Contre-Sens entre Aulnay et CDG2
 - **Pour fiabiliser l'alimentation électrique**
 - Nouvelle sous-station électrique à Mitry
- Pour faciliter la montée et descente des voyageurs**
- Rehaussement de tous les quais de la ligne B au nord

RER B nord+ Programme / Coût / Délai

- Accompagné par la mise en accessibilité des gares* de la ligne B au nord,

➤ Rehaussement de tous les quais de la ligne B au nord



(*) financement en cours de finalisation pour le Parc des Expositions

- Coûts

- Opération RER B nord+ : 250 M€
- Mises en accessibilité PMR : 60 M€

- Délais

- La mise en service de la nouvelle desserte est prévue début novembre 2012

Programme / Coûts / Délais sont respectés

- Sans augmentation de coût le programme a été amélioré au profit des voyageurs et de la régularité.
 - La surface des abris de quais est maintenant de 8700 m² au lieu des 3300 m² initiaux.

Travaux 2010 : RER B nord+

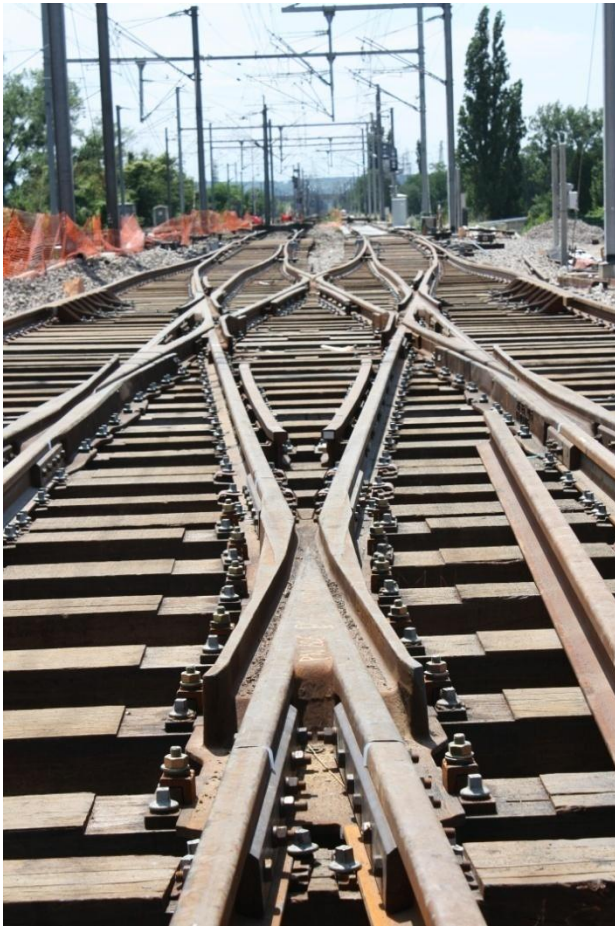
- **Pose de la communication croisée à Mitry (WE du 9 au 14 juillet)**
- **Poste informatique de Mitry**
- **Machine à laver les trains à Mitry : Rehaussement du quai central**
- **3^{ème} voie au Parc des Expositions (travaux de terrassement)**
- **Poste du Parc des expositions**
- **Travaux préparatoires redécoupage de la signalisation entre Paris et Aulnay et Installations Permanentes de Contre Sens Aulnay-CDG apportant de la souplesse d'exploitation en situation perturbée.**
- **Démarrage de la mission d'expertise relative à la mise œuvre de mesures d'accompagnement environnementales et sociétales**
- **Rehaussement des quais de 9 gares**

Travaux 2010 : RER B nord+

- En 2010, c'est 59 millions d'euros de travaux réalisés sur le RER B nord :
 - 45 M € au titre de RER B nord +
 - 12 M € au titre de la mise en accessibilité des gares
 - 2 M € pour le renouvellement des aiguillages
- Ces travaux ont été réalisés dans le respect des contraintes de circulation ferroviaire.
- Le rehaussement des quais des deux branches CDG 2 et Mitry a déjà permis des améliorations :
 - Montée et descente des voyageurs facilitées (plus de souplesse sur le temps de stationnement)
 - Moins de traversées de voies

Travaux 2010 : RER B nord + à Mitry

Communication croisée - Mitry



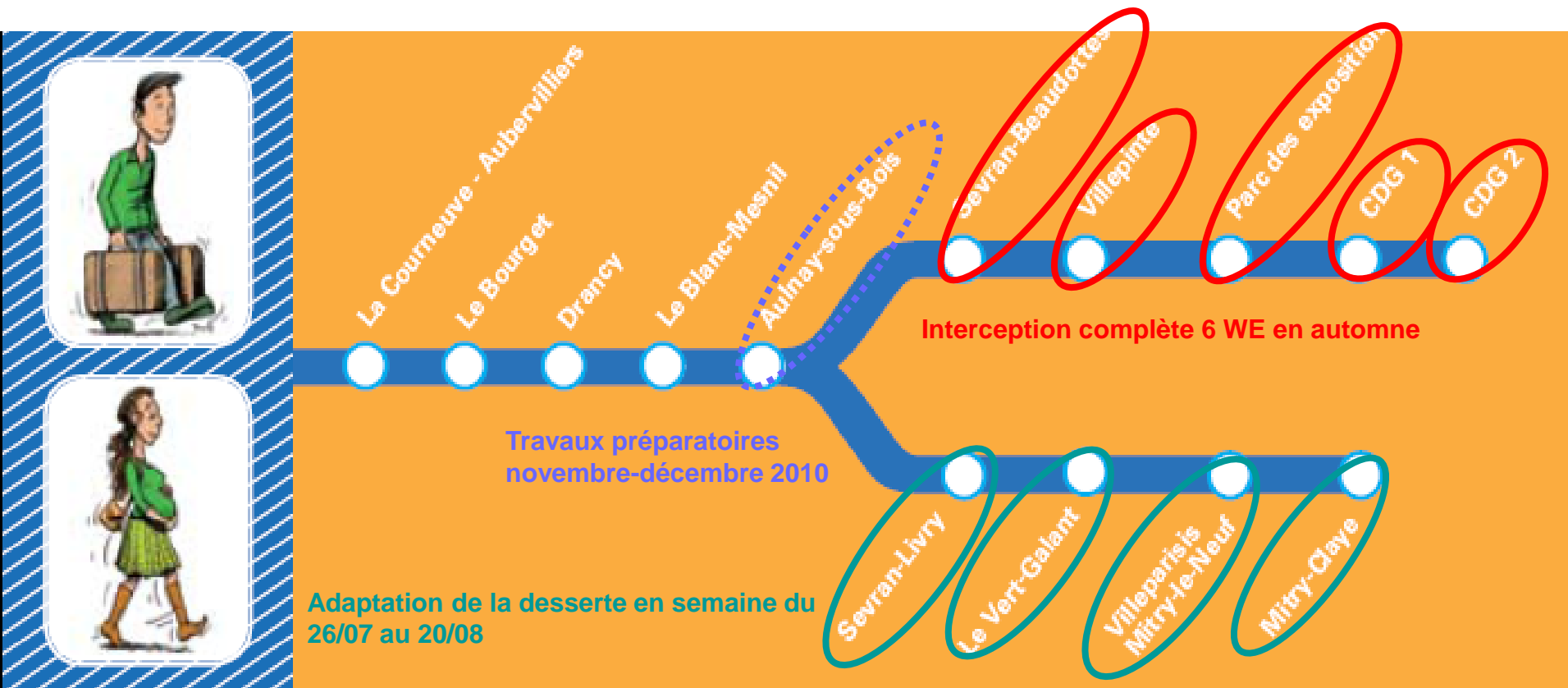
Travaux 2010 : RER B nord + à Mitry

Poste informatique de Mitry



Travaux 2010 : RER B nord

- Rehaussement des quais de 9 gares :



Travaux 2010 : RER B nord + Rehaussements de quais - L'exemple de MITRY



Travaux 2010 : RER B nord + Rehaussements de quais - L'exemple de Vert-Galant



Travaux 2010 : RER B nord + Rehaussements de quais - L'exemple du Parc des Expositions



Travaux 2010 : RER B nord PMR



Drancy

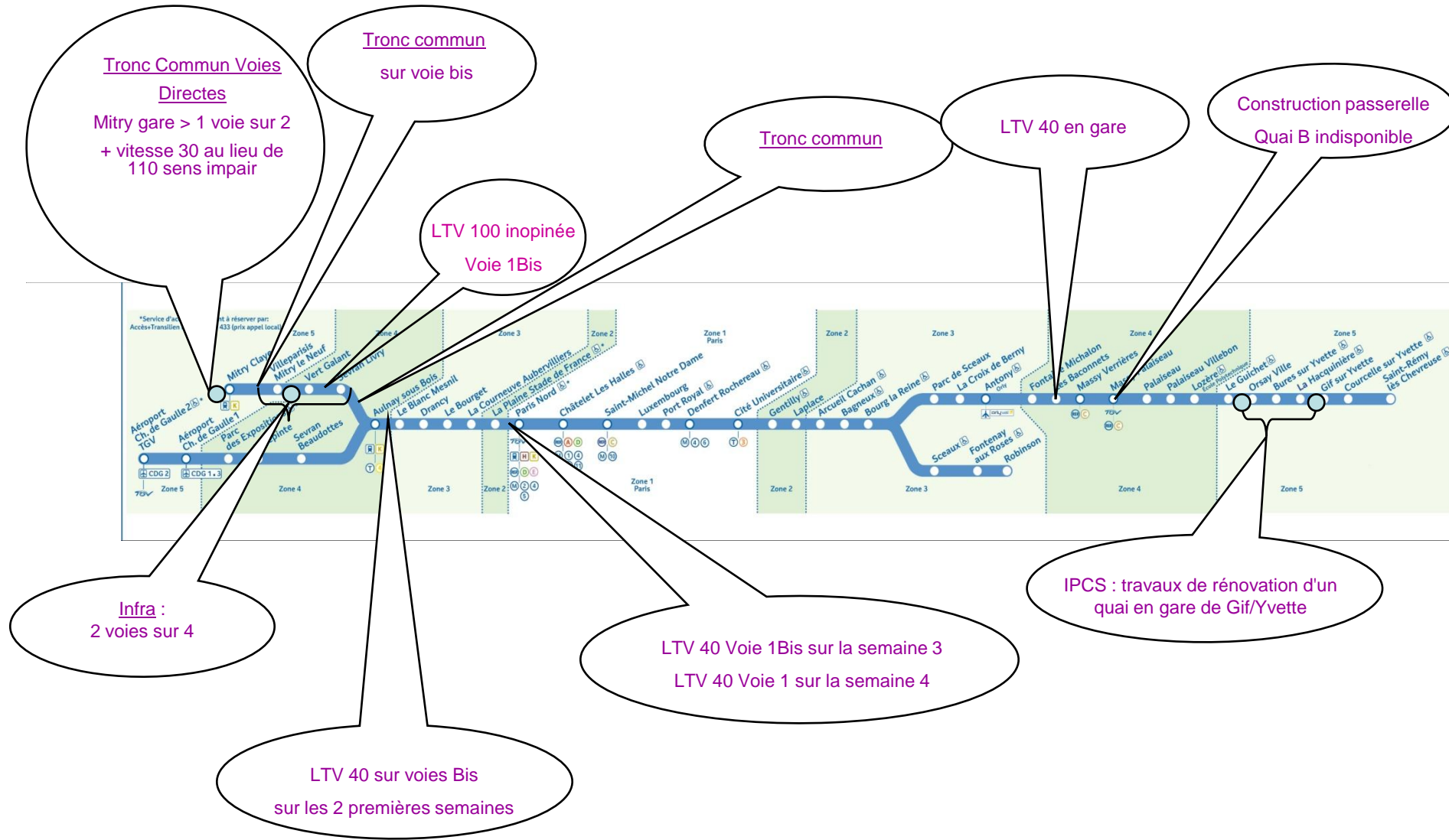


Vert-Galant



Aulnay-Sous-Bois

2010 : Les contraintes d'exploitation des 4 semaines de plein-été



Été 2010 : 4 gares en chantiers sur la branche Mitry – conséquences voyageurs

➤ 4 gares en chantier sur la branche Mitry :

- Villeparisis
- Vert-galant
- Sevrans-Livry
- Mitry-Claye

➤ 6 semaines de réalisation :

- la dépose des mobiliers de quai
- Les travaux de génie civil
- Le rehaussement de 60 cm des quais

➤ Sans interruption des circulations ferroviaires.

- L'offre de desserte des lignes B, K et TER ainsi que les horaires des trains FRET ont dû être adaptés pour pouvoir s'inscrire dans un environnement très contraint.

➤ Les enseignements tirés des difficultés de l'été 2010 sont pris en compte pour les travaux 2011.

Automne 2010 : 6 Week-ends de fermeture sur la branche Charles de Gaulle – conséquences voyageurs.

Un dispositif de prise en charge voyageurs hors norme pour informer, assister et faciliter le transfert des clients tout en assurant les renforcements d'offre ferroviaire mis en place pour les six manifestations au Stade de France, la Fête de l'Humanité et un salon au Parc des expositions de Villepinte.

Les chiffres clés:

- 35 000 voyageurs / jour.
- 900 trajets bus par jour assurés pour acheminer les clients.

Une desserte routière adaptée:

- Bus omnibus entre CDG 1 et Aulnay-sous-Bois.
- Bus directs de Sevrans-Beaudottes à Aulnay-sous-Bois.
- Bus directs entre CDG 1 et Mitry-Claye.



Une desserte ferroviaire renforcée sur Mitry-Claye avec 1 train toutes les 8 minutes.

Un dispositif d'accueil renforcé:

- Un renfort d'encadrement sur chacun des 4 sites: Aulnay-sous-Bois, Mitry-Claye, CDG1 et Paris Nord.
- Plus de 200 agents mobilisés chaque week-end de fermeture.

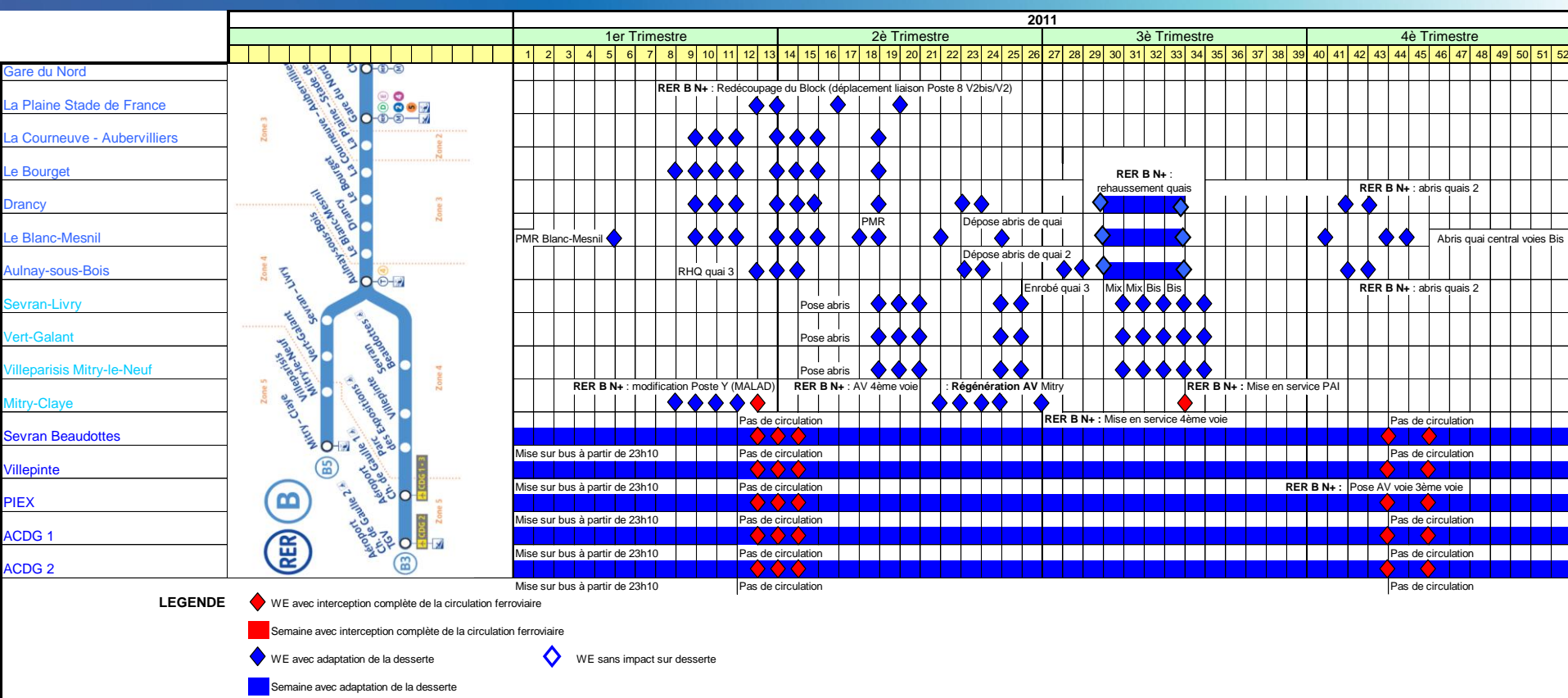
Un plan de communication d'envergure:

- Un partenariat de communication avec ADP
- Conférence de presse le 8 octobre par SNCF et RFF
- Bien relayée par les médias (presse, radios, internet, professionnels du tourisme...)
- Utilisation des panneaux lumineux de la Ville de Paris
- Mailing réalisé à tous les partenaires de la ligne : Bassin d'entreprises, associations et élus.

2011 RER B nord : accélération des travaux et 1^{ère} mise en service

- En 2011, c'est presque 70 millions d'euros de travaux qui seront réalisés sur le RER B.
- Des travaux qui concerneront l'ensemble du nord de la ligne :
 - Poursuite des travaux en gare de Mitry (pose de la 4^{ème} voie, machine à laver les trains, tiroirs d'arrière gare).
 - Rehaussement des quais sur le tronçon central à Drancy, Le Blanc-Mesnil et Aulnay-sous-Bois.
 - Importants travaux en zone du Parc des Expositions (Installation Permanente de Contre Sens, 3^{ème} voie, poste d'aiguillage).
 - Refonte de la signalisation entre Saint Denis et CDG1.
 - Sous-station de Mitry
- Le 24 mai 2011, mise en service de la 4^{ème} voie en gare de Mitry permettant ainsi plus de souplesse dans l'exploitation des trains, notamment lors de la réalisation des travaux.

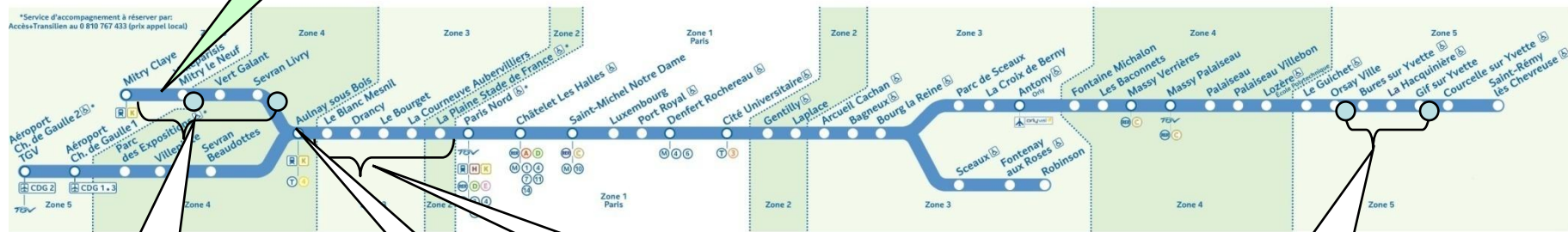
Travaux 2011 et conséquences sur les circulations



- Tout le nord de la ligne est concerné par les travaux
- 25 WE de travaux dont :
 - 5 WE avec interruption de desserte sur la branche CDG (3 WE en mars et avril pour les rehaussements de quais à Aulnay et 2 WE pour la 3^{ème} voie au Parc des Exposition)
 - 1 WE avec interruption de desserte à Mitry
- Interruption du service dès 23h toute l'année sur la branche CDG

Été 2011 : Les contraintes d'exploitation des 4 semaines de plein-été

4ème voie de Mitry
mise en service en mai 2011



Travaux RHQ d'Aulnay
Infra disponible : 3 voies sur 4

Travaux RHQ Drancy et Blanc Mesnil
Infra disponible: 2 voies sur 4

RATP
IPCS : travaux de rénovation

Travaux RHO Aulnay
du 16 au 19 août
LTV 40 sur voie 5 à quai

RHQ : Rehaussement des quais

Travaux 2012 : les derniers travaux avant la nouvelle offre

- **Fin des rehaussements de quais : gares de La Courneuve-Aubervilliers, du Bourget et de Paris Nord d'avril à octobre 2012**
- **Optimisation de la signalisation entre Paris et Roissy et zone du Parc des Expositions :**
 - Interruption du service dès 23H00 sur la branche CDG jusqu'au 31 octobre
 - 2 WE de fermeture de la branche Roissy (septembre et octobre 2012)
- **Sous-station de Mitry**
- **A Mitry : fin des travaux sur les tiroirs d'arrière-gare**
- **2013 Travaux de finitions :**
 - Pose des abris de quai (La Courneuve, Le Bourget)
 - Dépose des anciennes installations de signalisation