

Une offre de transport sur mesure

Le Tram 9, un atout pour le territoire

À l'horizon 2020, entre Paris et Orly-ville, les nombreux projets de construction et de rénovation urbaine qui jalonnent l'axe emprunté par le Tram 9 accueilleront de nouveaux habitants ainsi que des entreprises et des équipements publics. Les projections réalisées par l'Institut d'Aménagement et d'Urbanisme d'Île-de-France montrent que la population des communes

traversées par le Tram 9 augmentera de 15 % entre 2007 et 2020. L'emploi suivra la même croissance,

avec 22 % d'augmentation sur cette même période*. L'arrivée d'un tramway est aussi un facteur d'attractivité pour les entreprises et les commerces riverains.

Le Tram 9 s'inscrit dans la révolution des transports en gagée par la Présidente de la Région Île-de-France et d'Île-de-France Mobilités.

Le réaménagement des espaces contribue à la valorisation de l'image des acteurs économiques implantés aux alentours de la ligne.

L'accessibilité des commerces et des zones d'activités, et notamment

les aires de livraison, ont naturellement été prises en compte dans la conception du projet.

(*) projections réalisées par l'Institut d'Aménagement et d'Urbanisme d'Île-de-France



Un nouveau mode plus **performant, confortable et régulier**

Le Bus 183 est aujourd'hui victime de son succès ! Près de 56 000 usagers par jour l'utilisent et 59 000 pourraient l'emprunter à l'horizon 2020. Les améliorations régulièrement apportées sur la ligne ne permettent plus de résoudre les difficultés dues à l'attractivité croissante de cette ligne. Grâce au Tram 9, les usagers bénéficieront d'un mode de transport performant, régulier, confortable, mais également plus accessible.

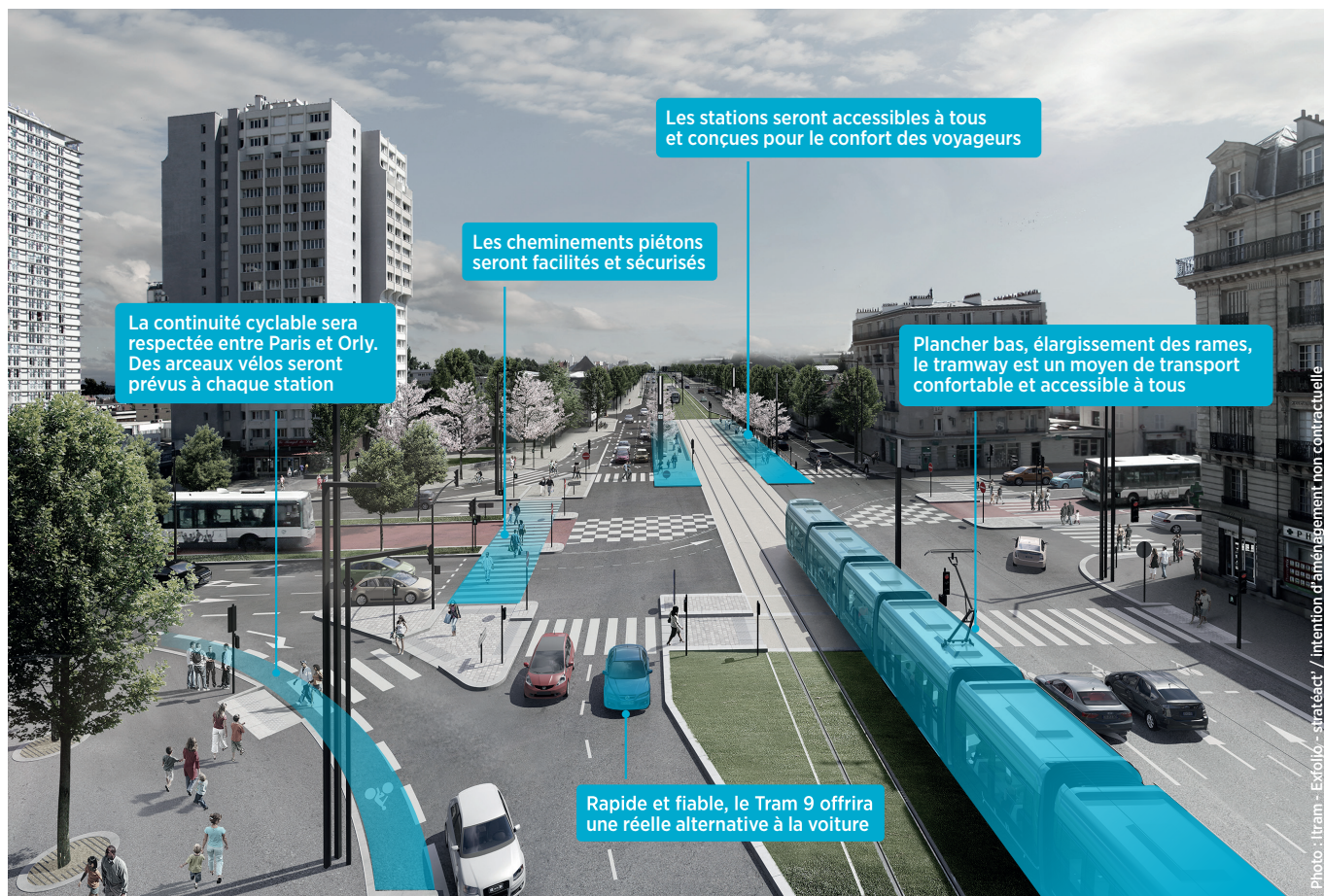


Photo : tram - Exfol - stratéact' / intention d'aménagement non contractuelle

Un meilleur partage de l'espace public, grâce au Tram 9

Le Tram 9 et le vélo

Véligo : des espaces sécurisés pour les vélos

Île-de-France Mobilités met au service des usagers des espaces Véligo à proximité des gares ou stations. Ces espaces en libre accès ou sécurisés sont disponibles dans près de 60 gares dans toute l'Île-de-France. Les espaces sécurisés sont accessibles avec une carte Navigo chargée d'un titre de transport valide.

Une continuité cyclable respectée

La continuité cyclable, entre Paris et Orly ville, sera respectée selon trois modes d'insertion :

- des pistes cyclables ;

- des bandes cyclables ;
- des zones de rencontre où cycles et voitures se partageront la chaussée.

Des arceaux vélos seront prévus à chaque station et tous les 150 mètres environ, le long de la ligne.

Une consigne Véligo sera installée au sein de la future gare du Métro 15 Sud, à Vitry-sur-Seine, et sur la place Gaston Viens, à Orly-ville.



Rendez-vous sur navigo.fr/j-organise-mon-deplacement/veligo/ pour consulter la carte interactive