

Ligne 13

Comité de ligne

15 décembre 2009





PRESENTATION LIGNE 13

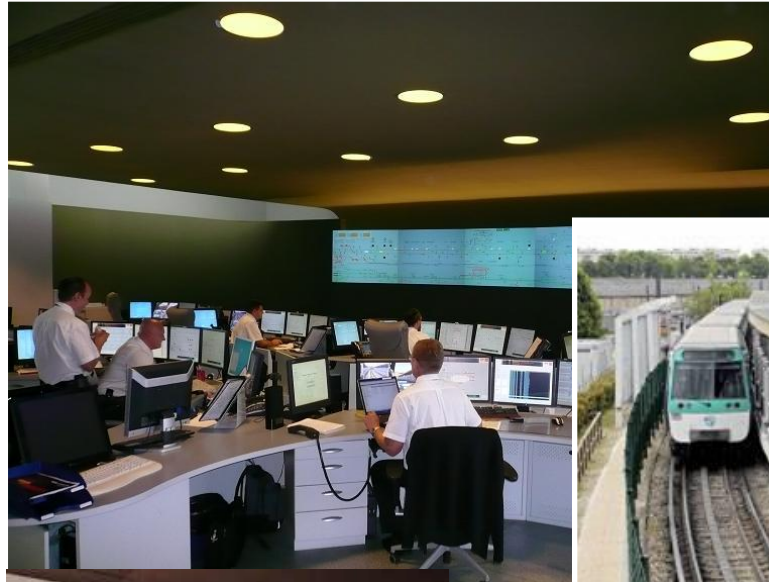
Présentation Ligne 13

- ❖ Ligne à fourche: de Châtillon-Montrouge à Asnières Gennevilliers Les Courtilles (branche jaune) et à Saint-Denis Université (branche bleue), ce qui représente une difficulté d'exploitation
- ❖ 32 stations
- ❖ Trafic de 610 050 voyageurs par jour
- ❖ Parc matériel: 66 trains MF77, dont 29 rénovés
- ❖ 52 trains circulent aux heures de pointe
- ❖ Intervalle minimum de 95 secondes à la pointe du matin

Présentation Ligne 13

Modernisation 2008

- ❖ PCC modernisé (juillet 2008)
- ❖ Façades de quai (juin 2008) et Retournement Automatique des trains au terminus de Châtillon Montrouge (août 2008)
- ❖ Rénovation du Matériel Roulant MF77 et mise en place de la maintenance en nuit
- ❖ prolongement branche jaune à Asnières Gennevilliers Les Agnettes et Les Courtilles (14 juin 2008)



Evolution du trafic

Entrants journaliers en jour ouvrable d'hiver : mois de janvier, février, octobre et novembre

L13	2006	2007	2008	2009
CHATILLON-MONTROUGE	20 679	21 807	22 240	22 636
MONTPARNASSE-BIENVENUE	20 327	20 366	20 647	20 494
CHAMPS-ELYSEES-CLEMENCEAU	5 385	5 656	6 264	5 946
MIROMESNIL	11 070	11 979	11 359	11 797
SAINT-LAZARE	39 882	43 529	46 879	47 713
LIEGE	5 159	5 589	5 528	6 122
PLACE CLICHY	12 545	12 478	12 682	12 580
LA FOURCHE	9 918	10 046	10 082	10 263
GUY MOQUET	15 593	16 035	15 847	15 239
PORTE DE SAINT-OUEN	13 361	13 694	13 725	12 999
GARIBALDI	9 250	9 576	9 703	9 796
MAIRIE DE SAINT-OUEN	10 246	11 478	11 942	12 069
CARREFOUR PLEYEL	8 544	8 672	9 075	9 429
SAINT-DENIS-PORTE DE PARIS	10 786	10 918	10 878	10 874
BASILIQUE DE SAINT-DENIS	15 802	16 125	16 361	16 333
SAINT-DENIS-UNIVERSITE	18 397	18 381	18 563	19 353
BROCHANT	10 105	10 250	10 335	10 095
PORTE DE CLICHY	13 453	13 542	13 848	13 824
MAIRIE DE CLICHY	21 180	22 327	22 804	23 701
GABRIEL PERI	25 165	25 285	21 764	17 499
LES AGNETTES			6 352	6 718
LES COURTILLES			9 351	10 432
TOTAL L13	399 672	412 179	430 452	429 626
EVOLUTION ANNUELLE LIGNE 13 VERSUS 2006		3,1%	7,7%	7,5%
EVOLUTION ANNUELLE RESEAU VERSUS 2006		1,4%	4,0%	4,7%

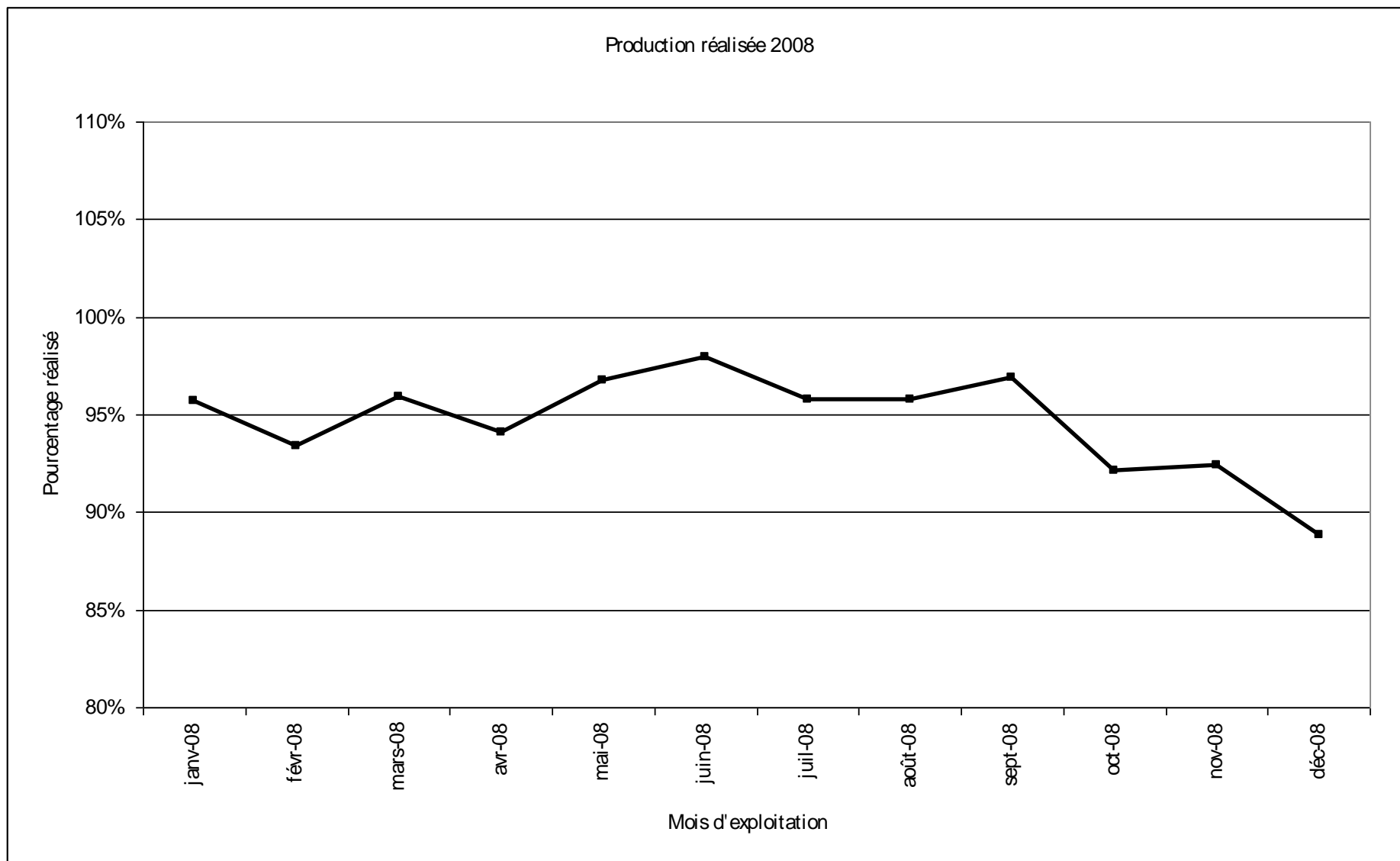
Stabilité du trafic entrant entre 2008 et 2009


**Effet du prolongement : +9 364 voyageurs, dont +17 150 sur le prolongement
et -7 786 à Gabriel Péri**



TABLEAU DE BORD 2008

Bilan de l'exploitation 2008





PLAN D' ACTIONS LIGNE 13

RATP 2009

Plan d'actions RATP

Plan d'actions 2009

Fiabilisation des outils de modernisation

- ❖ PCC
- ❖ Façades de Quai et Retournement Automatique de Châtillon Montrouge
- ❖ Matériel Roulant MF77 rénové

Renforcement de la maintenance des installations fixes

❖ Signalisation

- Organisation des équipes (équipe dédiée)
- Amélioration de la maintenance préventive
- Amélioration des installations (Feux à LED, Limiter l'impact des coupures d'artère, Améliorer l'alimentation électrique des postes)

❖ Voie

- Organisation des équipes
- Mesures d'accompagnement des fins de chantier
- Renforcement du programme de maintenance et stocks de maintenance
- Traitement des infiltrations entre Gabriel Péri et les Agnettes:

Décision de travaux de renouvellement du ballast de voie à Gabriel Péri, durant été 2009 (suite aux infiltrations de fin 2008)

Plan d'actions RATP

❖ Exploitation

- Amélioration des conditions de remise à l'heure après la pointe du matin
- Renforcement du dispositif CAE:
 - effectif doublé de 40 en 2008 à 80 en 2009
 - augmentation de la plage de présence
 - dispositif Stade de France

❖ Maîtrise du temps de stationnement

- Mise en place d'un indicateur de temps de stationnement (ITS) à destination des voyageurs, depuis le 05 octobre 2009 à Saint Lazare et Place de Clichy.

❖ Électricité basse tension

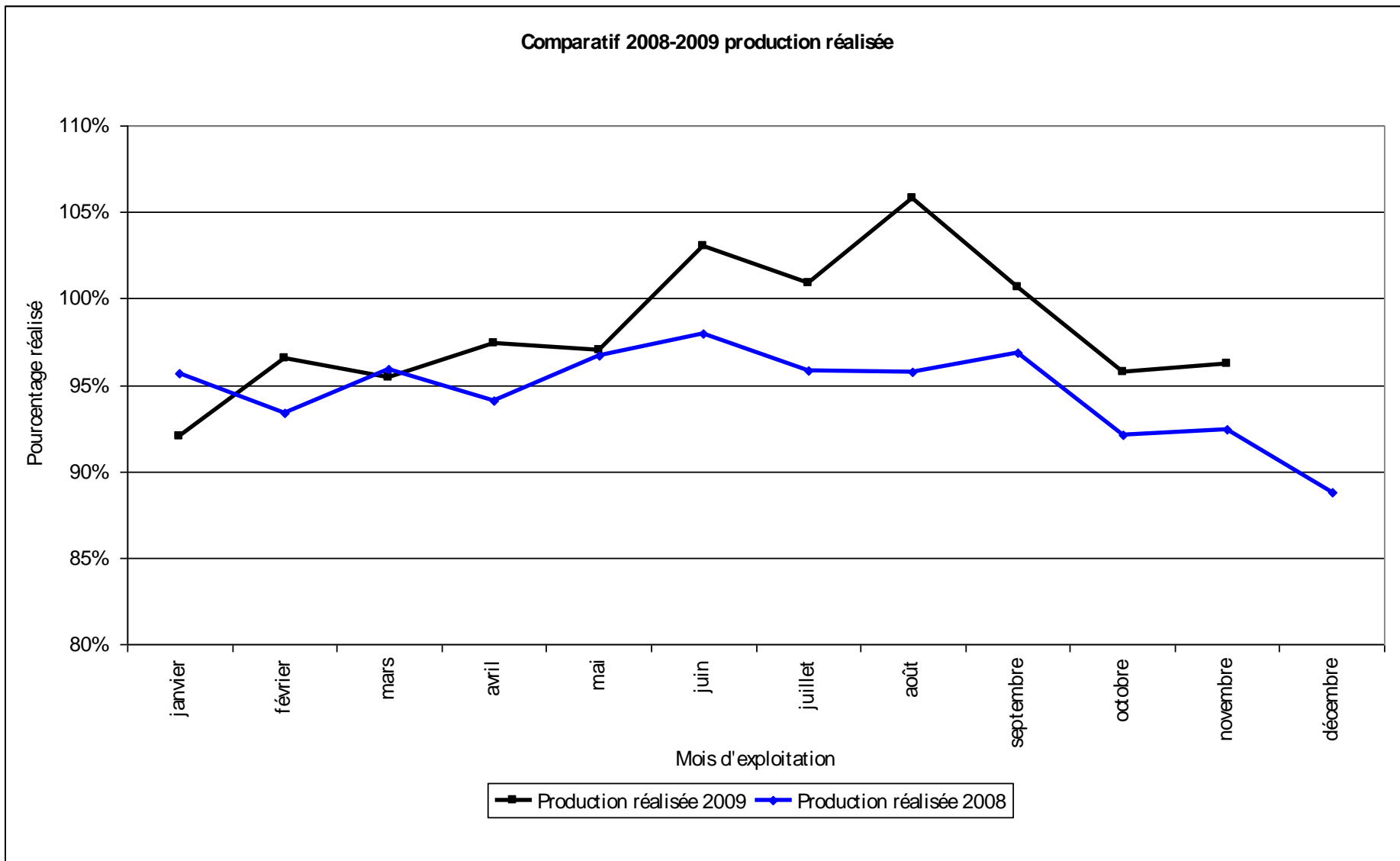
- Suivi fiabilisation équipements électriques à Châtillon Montrouge





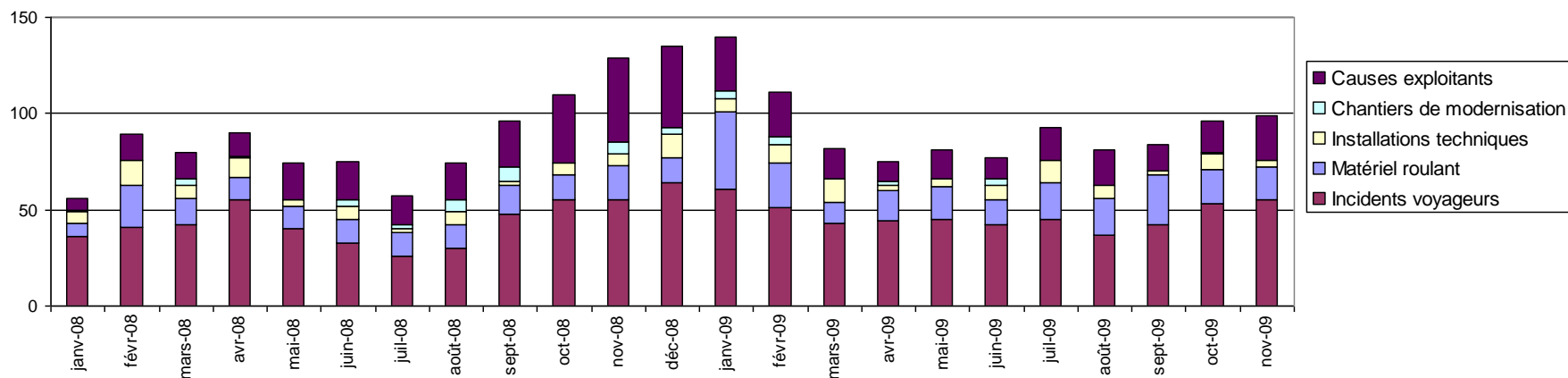
TABLEAU DE BORD 2009

Bilan de l'exploitation: Comparatif 2008-2009

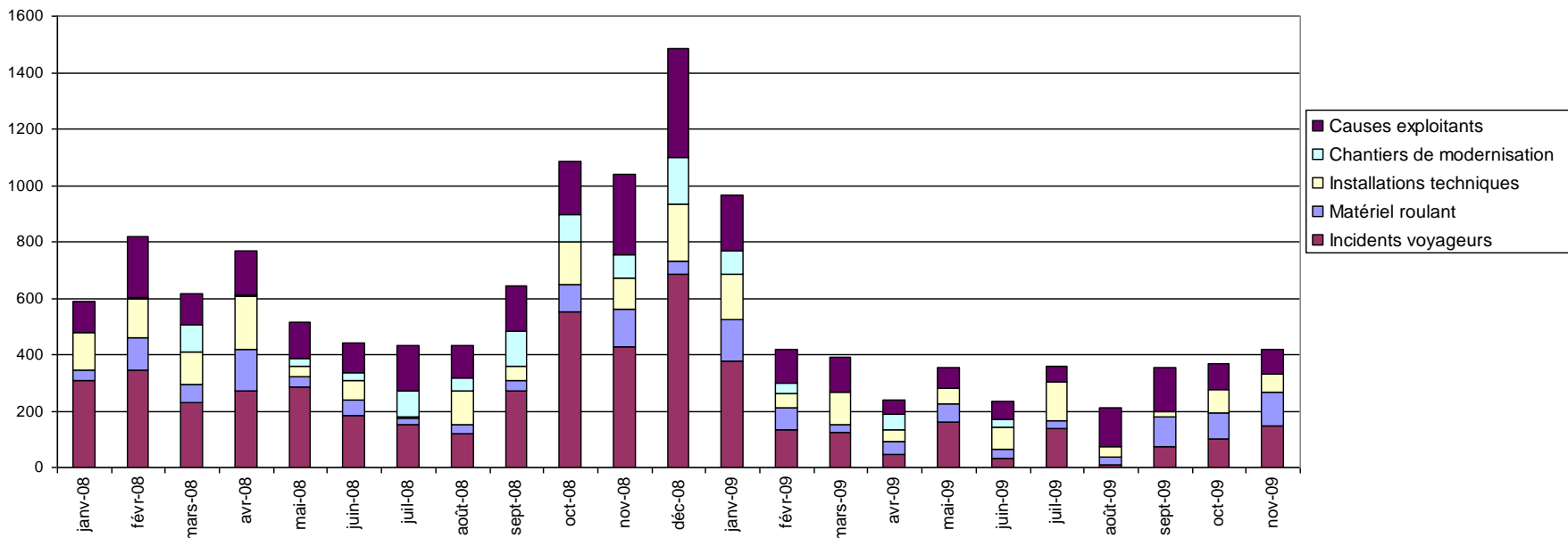


Suivi des incidents

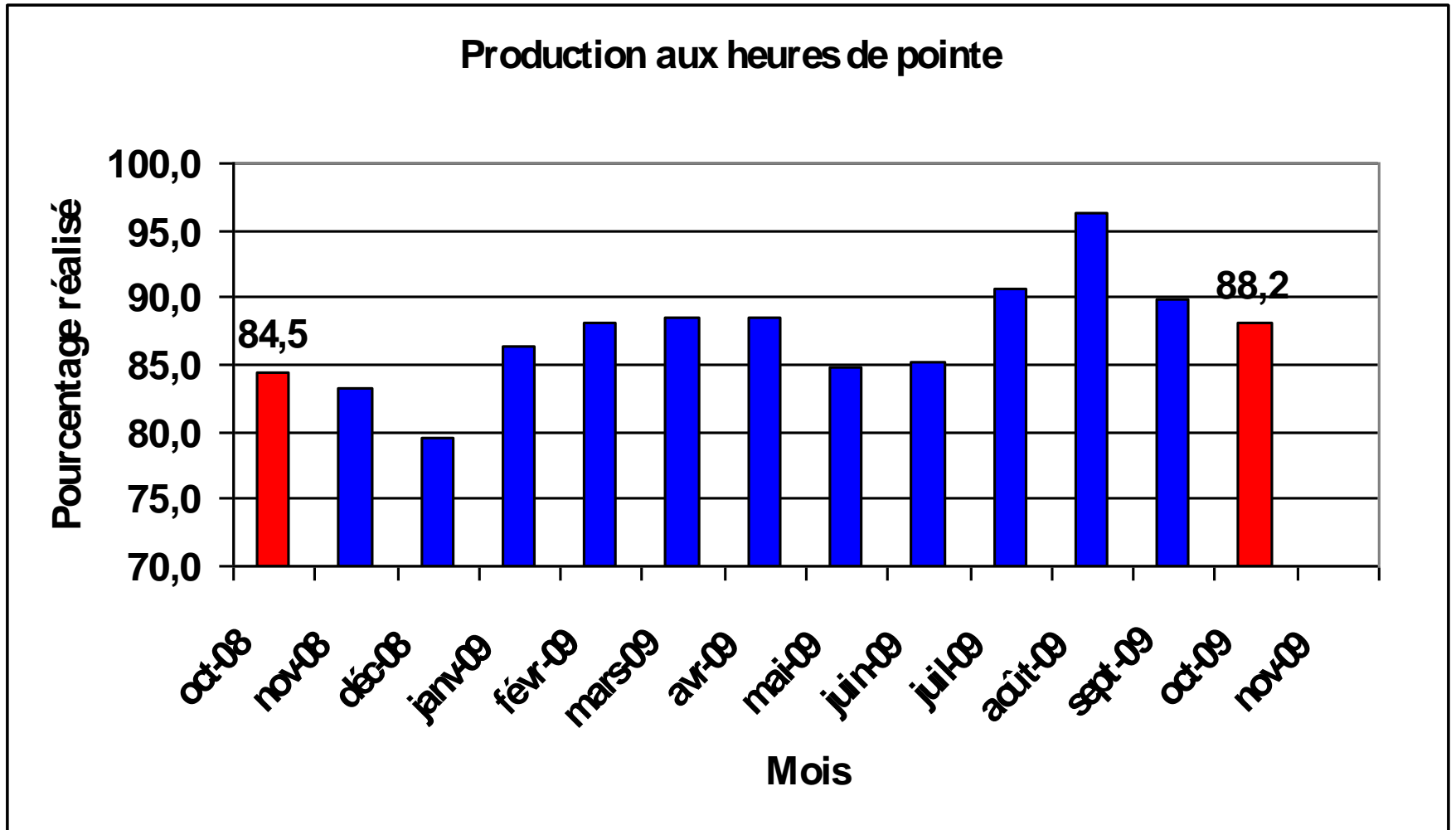
Nombre d'incidents



Pertes de production



Bilan de l'exploitation: octobre 2008 à novembre 2009



Information voyageurs en situation dégradée

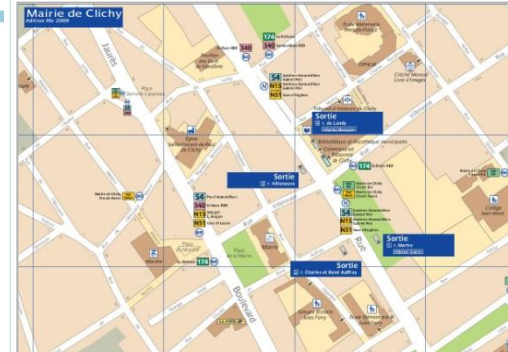
- ❖ 1 agent dédié à l'information en situation perturbée au PCC Ligne 13 de 05 h 30 à 20 h 00 les jours de semaine.
- ❖ Moyens techniques pour une meilleure information:
 - Réactivité
 - Durée prévisionnelle d'incident
 - Précision des informations apportées

❖ Bloc détachable

M 13 Perturbation > Information Mairie de Clichy

Itinéraires de remplacement conseillés

- **Pour Paris** B 54 dir. Pte d'Aubervilliers
 - L'arrêt est à 250m, boulevard Jean Jaurès
 - Descendre à Porte de Clichy pour rejoindre m o
- **Pour Asnières-Gennevilliers** B 54 dir. Gabriel Péri Métro
 - L'arrêt est à 50m, rue Martres



❖ Information station fermée lors d'un incident

M 13 Perturbation > Information

Aiguillage bloqué
Trafic interrompu entre :
Mairie de Clichy et
Porte de Clichy
Reprise espérée du trafic en début d'après-midi

Itinéraires de remplacement conseillés

- Pour Paris B 54 dir. Pte d'Aubervilliers
 - L'arrêt est à 250m, boulevard Jean Jaurès
 - Descendre à Porte de Clichy pour rejoindre m o
- Pour Asnières-Gennevilliers B 54 dir. Gabriel Péri Métro
 - L'arrêt est à 50m, rue Martres

EN COURS DE RÉALISATION

A screenshot of a digital display showing a station closure notice for M13. The display features a map of the affected area, a text box with the title 'Aiguillage bloqué' and details about the traffic interruption between Mairie de Clichy and Porte de Clichy. It also lists recommended replacement bus routes (B 54) for passengers heading to Paris or Asnières-Gennevilliers. The text 'EN COURS DE RÉALISATION' is overlaid on the map. At the bottom, there are logos for RATP and contact information (32 46, www.ratp.fr).

❖ Téléaffichage avec baromètre de trafic

M 13 11:10

M 13

Incident terminé,
le trafic reprend progressivement
son cours normal
sur l'ensemble de la ligne.

Merci de votre compréhension.

A screenshot of a digital display showing a traffic barometer message for M13. The display has a green background and shows the time 11:10. The message reads: 'Incident terminé, le trafic reprend progressivement son cours normal sur l'ensemble de la ligne. Merci de votre compréhension.' The M13 logo is visible at the top.

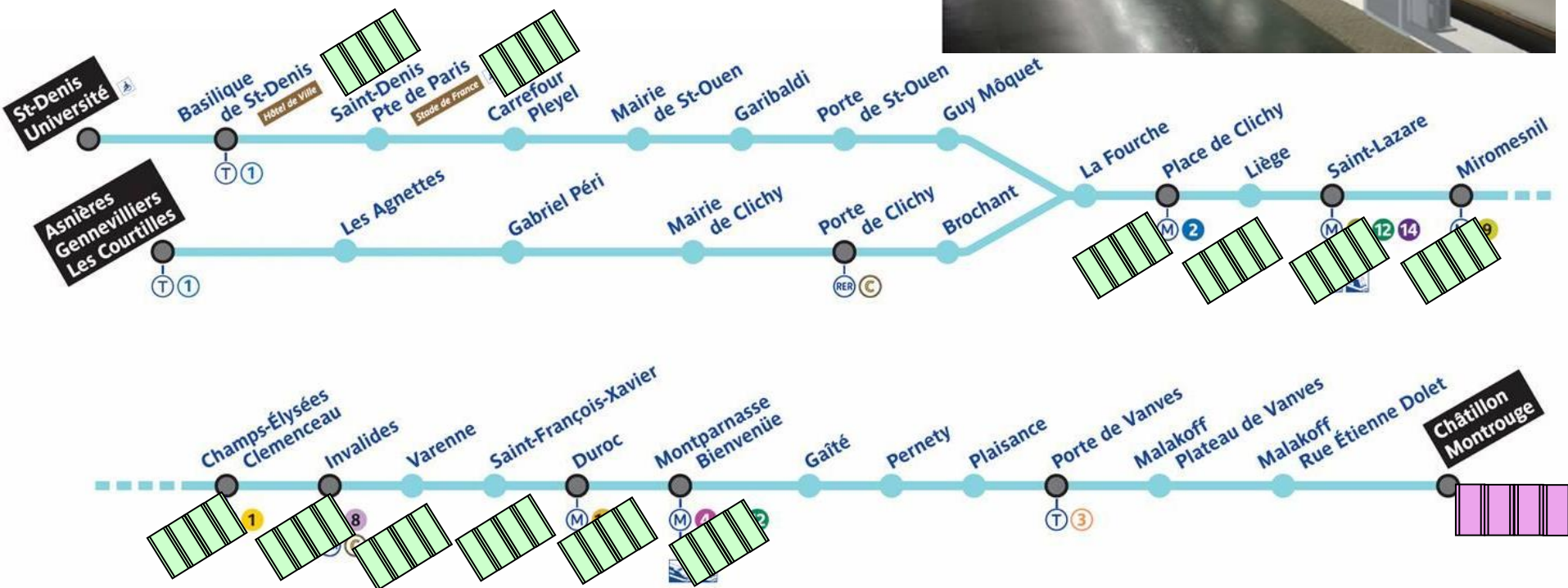


PROJETS DE MODERNISATION EN COURS

Portes palières

Installation de portes palières sur 12 stations de la ligne.

Première station équipée: Miromesnil, en juillet 2010.



OURAGAN

Contrôle continu de la vitesse

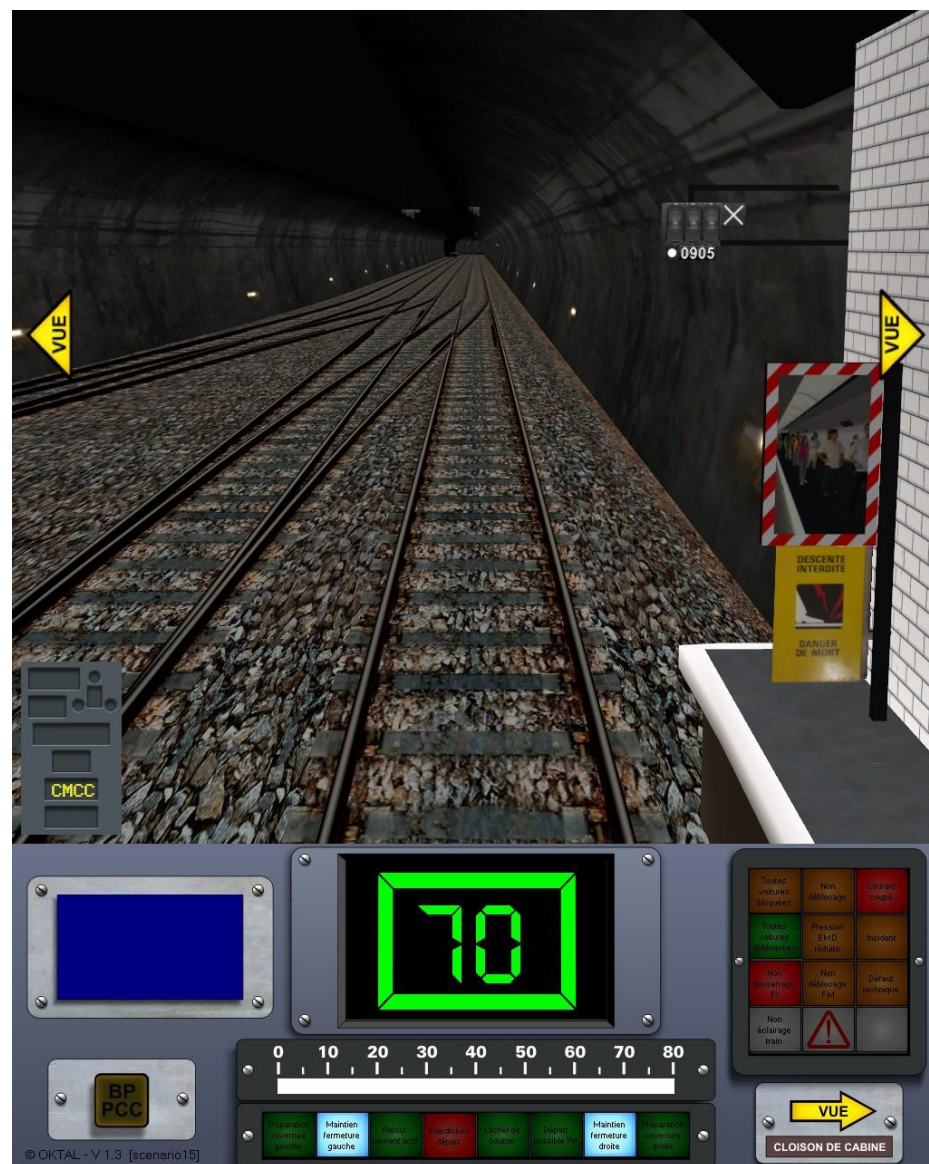
- En conduite manuelle
- En pilotage automatique

Réduction de l'intervalle

- 90 secondes
- Signalisation en cabine avec simplification de la signalisation latérale

Objectifs

- 1er train en circulation en essai : juillet 2010
- Décembre 2011 :
 - ↪ 90 secondes
 - ↪ signalisation en cabine



MF77 rénové

30 trains rénovés en déc. 2009
sur un parc de 66 trains

Un nouveau site de rénovation
ouvert pour accélérer l'arrivée
des trains.





FIN DE LA PRESENTATION