

Melun

RÉAMÉNAGEMENT DU PÔLE

Avec 43 000 voyageurs par jour, la gare de Melun est la plus fréquentée de Seine-et-Marne. Le projet de pôle-gare consiste à créer un véritable pôle de correspondances accessible et adapté à l'évolution urbaine du quartier-gare et de l'agglomération.

Les aménagements concernent notamment les parvis, les gares routières et les cheminements pour les piétons et les cyclistes. Pour compléter ces aménagements, un projet de franchissement des voies ferrées est aussi prévu pour créer un nouveau lien urbain et la mise en accessibilité de la gare.

En phase d'études • www.aménagement-pole-melun.fr



Aujourd'hui

43 000
voyageurs quotidiens

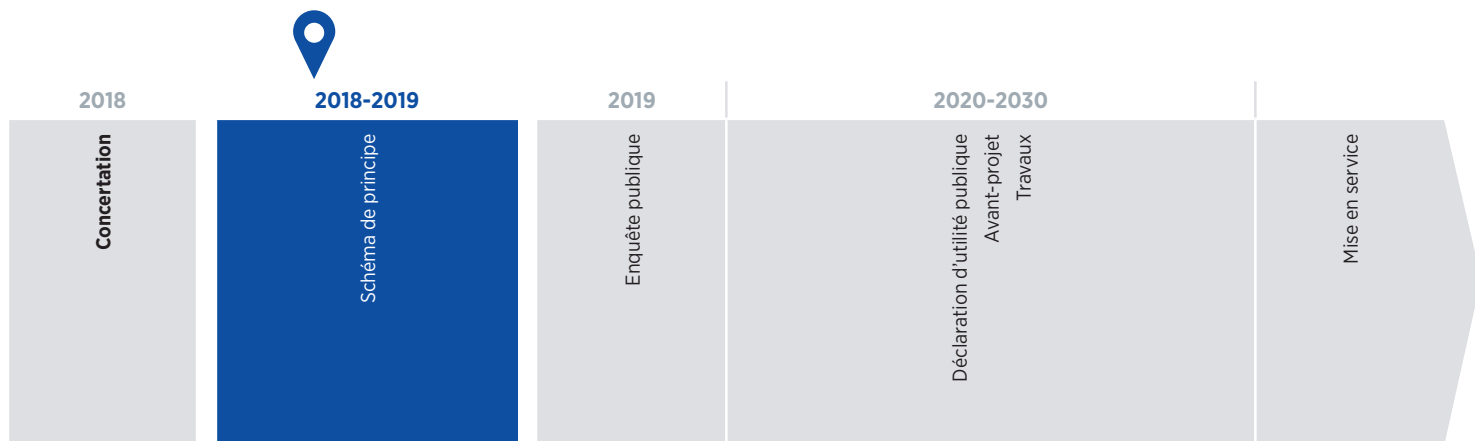
1 ligne de RER, **1** ligne de train et
28 lignes de bus

À l'horizon 2030

30 %
de voyageurs supplémentaires

1 nouvelle ligne de bus
en site propre (Tzen 2)

Le calendrier prévisionnel



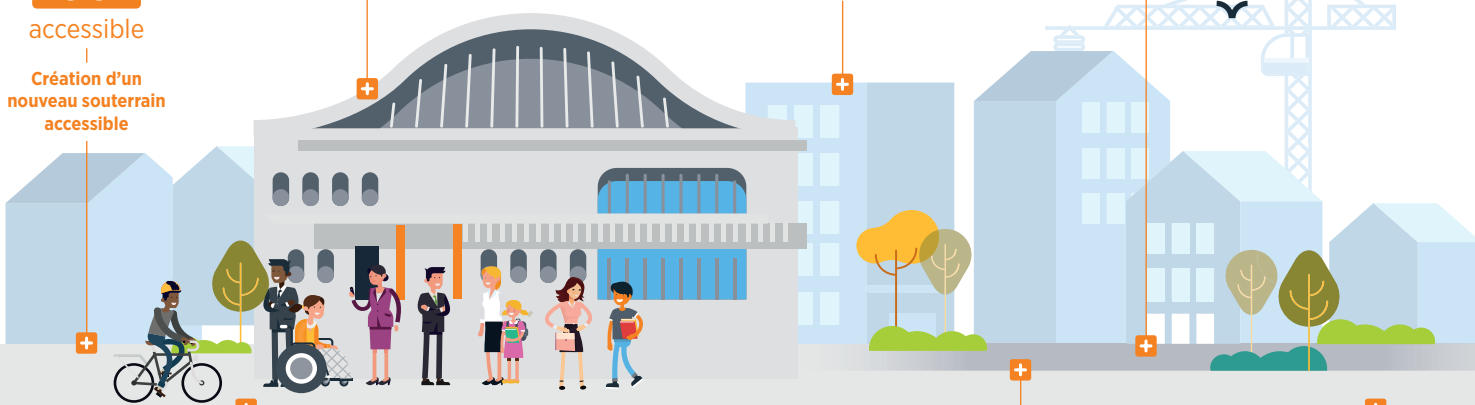
Le pôle Melun en bref

Des **accès et correspondances favorisés** entre les différents modes de déplacement (signalétique, cheminements...)

Une **réorganisation plus fonctionnelle des espaces** (parvis, gares routières reconfigurées)

Une meilleure **intégration dans l'environnement urbain**

100% accessible
Création d'un nouveau souterrain accessible



Des services de qualité (billettique, commerces)

Un lien cycles et piétons nord-sud amélioré

La création d'une liaison douce vers Dammarie-lès-Lys

Le financement et les acteurs du projet

LES AMÉNAGEMENTS DU PÔLE

55 millions d'euros

(valeur 2018, au stade des études préliminaires)

La maîtrise d'ouvrage des études, de la concertation et de l'enquête publique est assurée par **Île-de-France Mobilités**, en concertation avec l'**État**, la **Région Île-de-France**, les collectivités locales (**Département de Seine-et-Marne** et **Communauté d'agglomération Melun Val de Seine**) et les opérateurs (**SNCF Réseau** et **Mobilités**).

Ces acteurs assurent le financement des études jusqu'à l'enquête publique.

Île-de-France Mobilités, autorité de la mobilité durable en Île-de-France, veille au respect du programme, du calendrier et des coûts de l'ensemble du projet.