



La future station Aimé Césaire, par LIN architectes, Berlin / Paris

Image non contractuelle

## Des stations modernes et innovantes

Sobriété et matériaux bruts ! La conception des deux futures stations privilégie une architecture moderne et des équipements alliant verre, métal et béton. Les espaces voyageurs garantissent la fluidité des circulations et l'optimisation des conditions de sécurité.

## La géothermie à l'essai

Un dispositif de captage géothermique basse énergie, intégré aux fondations de la future station Mairie d'Aubervilliers, est en cours d'expérimentation. Associé à des pompes à chaleur, ce procédé serait utilisé pour répondre aux besoins énergétiques des locaux de travail et des installations techniques de la station, en matière de climatisation et de chauffage.



Un chantier respectueux de son environnement

## Des économies d'énergie côté rails

Une autre expérimentation sera menée : l'installation d'un rail traction. À base de matériaux composites (acier et aluminium), il alimenterait en énergie les trains en circulation. Ces matériaux permettraient de réduire de 30 % les pertes énergétiques (par effet joule) sur le prolongement.

## Les acteurs du projet

L'ÉTAT, LA RÉGION ÎLE-DE-FRANCE ET LE CONSEIL DÉPARTEMENTAL DE SEINE-SAINT-DENIS

sont partenaires du projet et en assurent le financement.

### LE STIF

fédère l'ensemble des partenaires du projet du prolongement de la ligne 12 au cœur d'Aubervilliers. Il veille au respect des coûts et du calendrier.

### LA RATP

est maître d'ouvrage. À ce titre, elle assume toute la réalisation du prolongement du métro M12.

## Coût de l'étape 2

**175,15 M€\***  
\*conditions économiques de janvier 2006



8,3 %  
Conseil départemental de la Seine-Saint-Denis

91,7 %  
État et Région Île-de-France

## Toute l'information sur le projet



Flashez ici

[prolongement-metro12.fr](http://prolongement-metro12.fr)

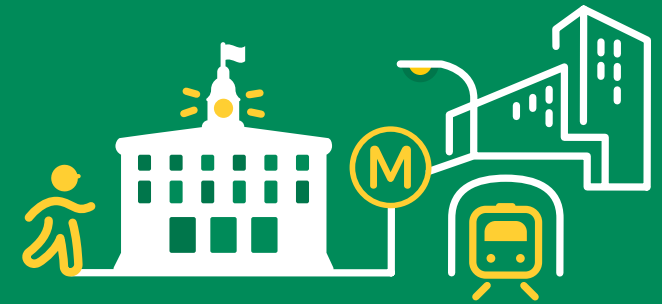


Prolongement au cœur d'Aubervilliers



## Le Mémo du projet

2 nouvelles stations de métro  
Aimé Césaire - Mairie d'Aubervilliers



[prolongement-metro12.fr](http://prolongement-metro12.fr)



PRÉFET DE LA RÉGION D'ÎLE-DE-FRANCE

îledeFrance



# Prolongement du métro M12 à Aubervilliers

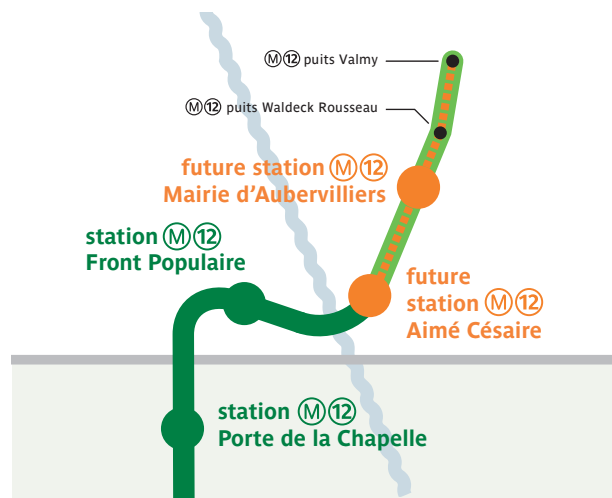
## Un projet au cœur du développement du Nord-Est parisien

Inscrite au contrat du Plan État-Région 2007-2013, l'étape 2 du prolongement de la ligne 12 au cœur d'Aubervilliers s'engage avec la réalisation de 2 nouvelles stations d'ici fin 2019 : Aimé Césaire et Mairie d'Aubervilliers.

Dans ce secteur du Nord-Est parisien en plein essor, la ligne de métro M12 atteint son objectif de mettre le centre-ville d'Aubervilliers à moins de 10 minutes de Paris. Un grand pas en avant pour les 37 000 futurs voyageurs attendus sur la ligne.

Plus de correspondances pour plus de mobilité, le prolongement de la ligne 12 multiplie ses atouts avec de nombreuses connexions Bus, Tram, Métro, sans ignorer l'arrivée de la ligne 15 du Grand Paris Express à Aubervilliers.

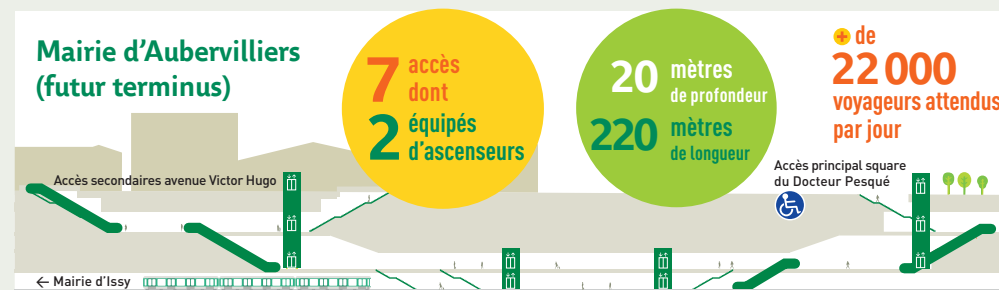
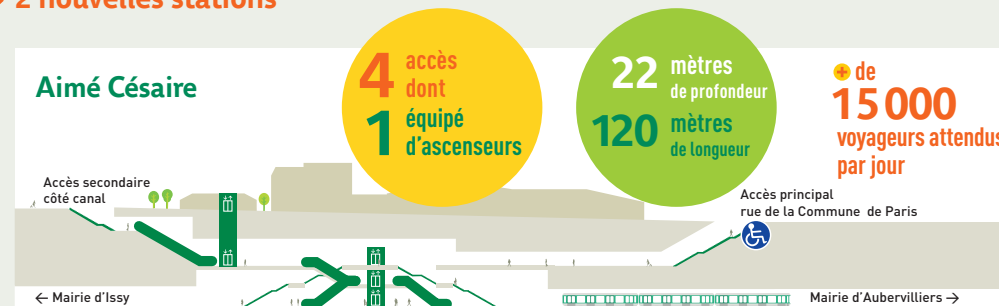
## Le tracé du prolongement à Aubervilliers



- ligne M12 en service
- prolongement M12 réalisé
- futures stations M12 (projet en cours)
- ouvrages annexes M12 (projet en cours)

# Une nouvelle étape pour la ligne M12

## > 2 nouvelles stations



## > 2 ouvrages de ventilation et d'accès pompiers

Le projet s'accompagne de la réalisation de 2 ouvrages annexes :

- Le puits Waldeck Rousseau, situé à l'angle du boulevard Anatole France et de l'impasse Waldeck Rousseau, permettra aux pompiers d'accéder au tunnel.
- Le puits Valmy, situé à l'angle du boulevard Pasteur et de la rue de Valmy à La Courneuve, aura les fonctions à la fois d'un accès pompiers, d'un poste de ventilation et de désenfumage du tunnel.

## > 1 mise en accessibilité d'un accès supplémentaire Porte de la Chapelle

L'accès supplémentaire, créé lors de l'étape 1 du prolongement, sera rendu accessible aux personnes à mobilité réduite (PMR), avec la mise en service de l'ascenseur. En transformant les deux quais actuels en un seul quai central, cet équipement permettra de relier directement la salle des billets au quai.

## Le prolongement c'est aussi...

**2,8 km**  
de tunnel entre Front Populaire et Mairie d'Aubervilliers

**6 000 m<sup>2</sup>**  
de surface construite pour les deux stations

**130 000 m<sup>3</sup>**  
de terre excavée par voies fluviales

## Le calendrier du projet

Déclaré d'Utilité Publique en 2004, après une enquête publique en juin 2003, le prolongement a fait l'objet d'une première phase entre 2001 et 2012. Cette étape a permis le creusement d'un tunnel de 3,8 km, entre la station Porte de la Chapelle et le puits Valmy, et a abouti à l'inauguration de la station Front Populaire le 18 décembre 2012.

## L'étape 2

- **2012 - 2014**  
Travaux concessionnaires de déviation des réseaux souterrains
- **2014 - 2016**  
Travaux préalables à la construction des deux futures stations
- **2016 - 2018**  
Creusement des stations et réalisation des structures internes
- **2018 - 2019**  
Travaux d'aménagement et d'équipement des deux nouvelles stations
- **Fin 2019**  
Mise en service des stations Aimé Césaire et Mairie d'Aubervilliers
- **2020**  
Mise en accessibilité de l'accès supplémentaire Porte de la Chapelle