

L'environnement du Tram 9

La réalisation du Tram 9 est l'occasion de transformer l'axe routier de la RD 5 et de pacifier le territoire traversé. La végétalisation de la plateforme et de ses abords, le choix du mobilier urbain et des matériaux ainsi que le design des composantes du système de transport ont donc été étudiés afin de créer un paysage harmonieux et plus agréable à vivre.



La plateforme du Tram 9 sera engazonnée et encadrée par des alignements d'arbres formant un lien vert et coloré

Des massifs de fleurs égayeront les abords de la plateforme. Un mobilier urbain sobre et fonctionnel a été choisi



L'éclairage public a été conçu pour valoriser le patrimoine du territoire et réaliser des économies d'énergie

Les revêtements des sols sont conçus dans un souci de durabilité et d'esthétisme. La juxtaposition des différents types de revêtements permettra de bien repérer chaque espace et de circuler en toute sécurité





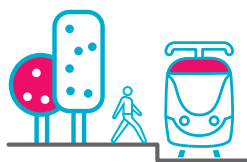
Un lien coloré et paysagé entre Paris et Orly

Aux abords du tramway, fleurs et plantes à feuillage persistant seront plantées en alternance, composant des parterres foisonnants dont les teintes évolueront selon les saisons. Des massifs arbustifs, aux floraisons variées, seront également introduits. La diversité des ambiances végétales s'harmonise avec les caractéristiques de chaque secteur. Elle souligne à la fois l'identité du Tram 9 et celle de chaque ville desservie.

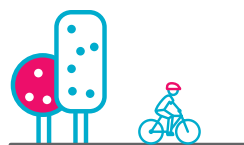
Le bilan des arbres coupés/plantés et conservés est positif sur le projet du Tram 9. Plus de 1700 arbres seront

ainsi conservés ou plantés à terme sur tout le linéaire du tracé.

Les travaux du Tram 9 nécessiteront des coupes d'arbres à divers endroits du tracé pour pouvoir installer la plateforme et les poteaux. Certains arbres seront aussi coupés en raison de leur médiocre état phytosanitaire dû à la présence de parasites ou à la pollution. Les arbres coupés sont transformés en copeaux qui serviront de paillage pour les massifs ou de combustible pour les chaudières industrielles du département.



45 000 m²
de plateforme végétalisée



43 000 m²
de végétalisation hors
plateforme



Photo : ITRAM - Exfolio / Intention d'aménagement urbain contractuelle

Les arbres et la plateforme végétalisée formeront un lien paysagé sur tout le tracé