

Tram

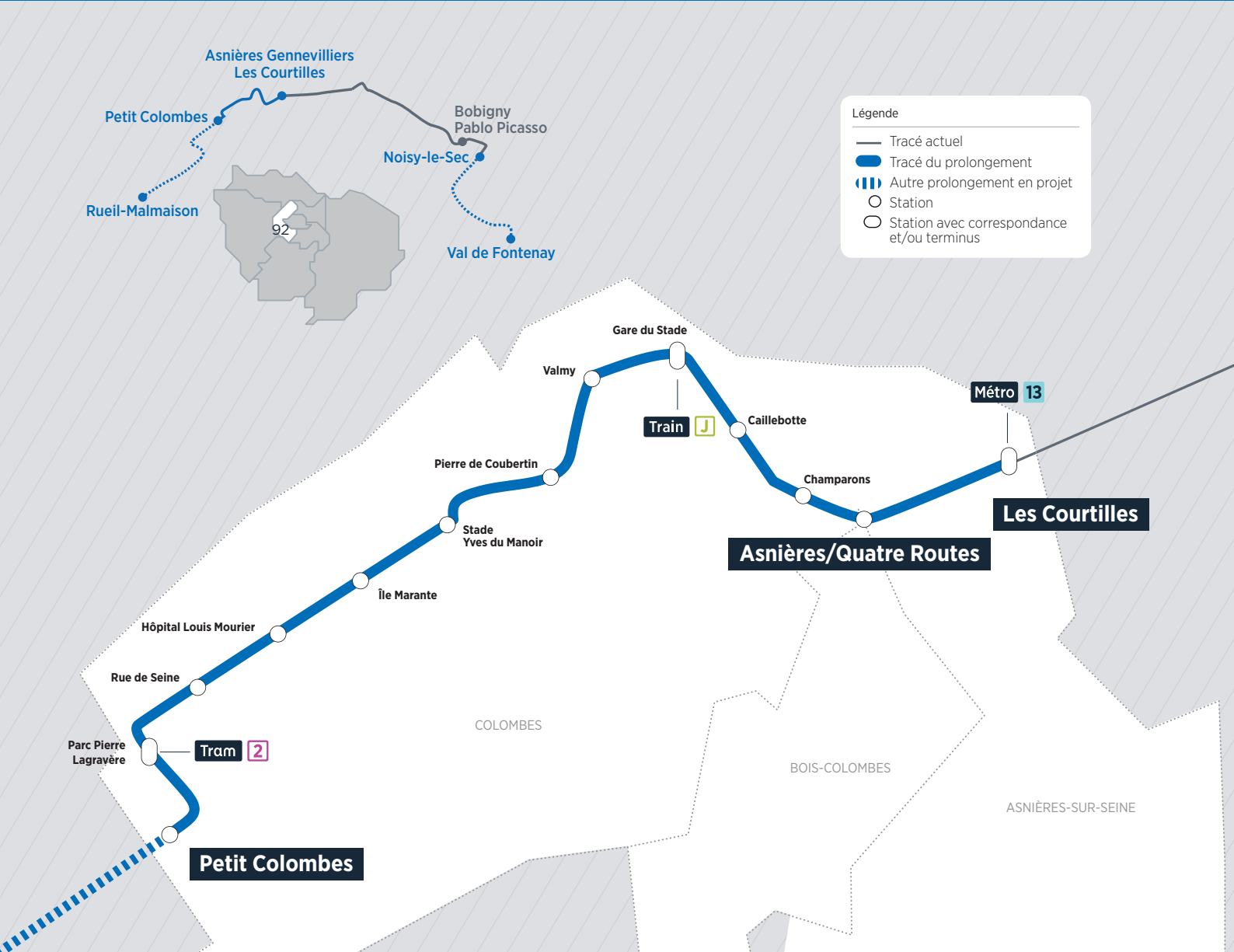
1

PROLONGEMENT OUEST Asnières > Colombes

Depuis 2012, le Tram 1 relie Noisy-le-Sec (93) à Asnières Gennevilliers Les Courtilles (92).

Le prolongement à l'ouest desservira les villes d'Asnières-sur-Seine, Bois-Colombes et Colombes, où il sera en correspondance avec le Tram 2. Il assurera une desserte fine des quartiers et améliorera leur cadre de vie par une requalification des axes empruntés. Des correspondances avec le train et le métro permettront de faciliter l'accès aux territoires situés à l'ouest de Paris.

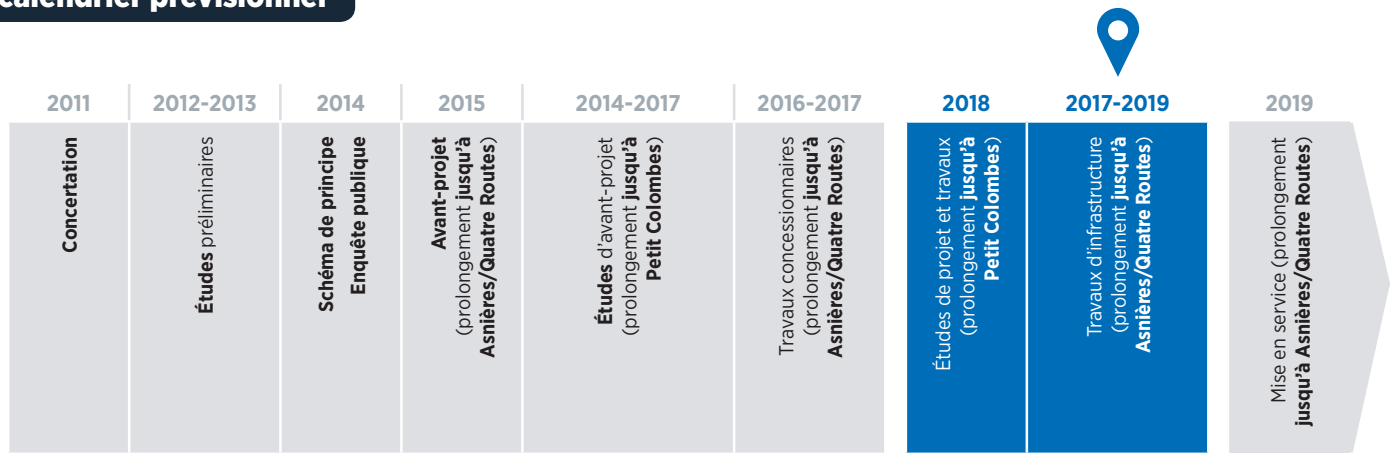
En travaux • www.t1asnierescolombes.fr



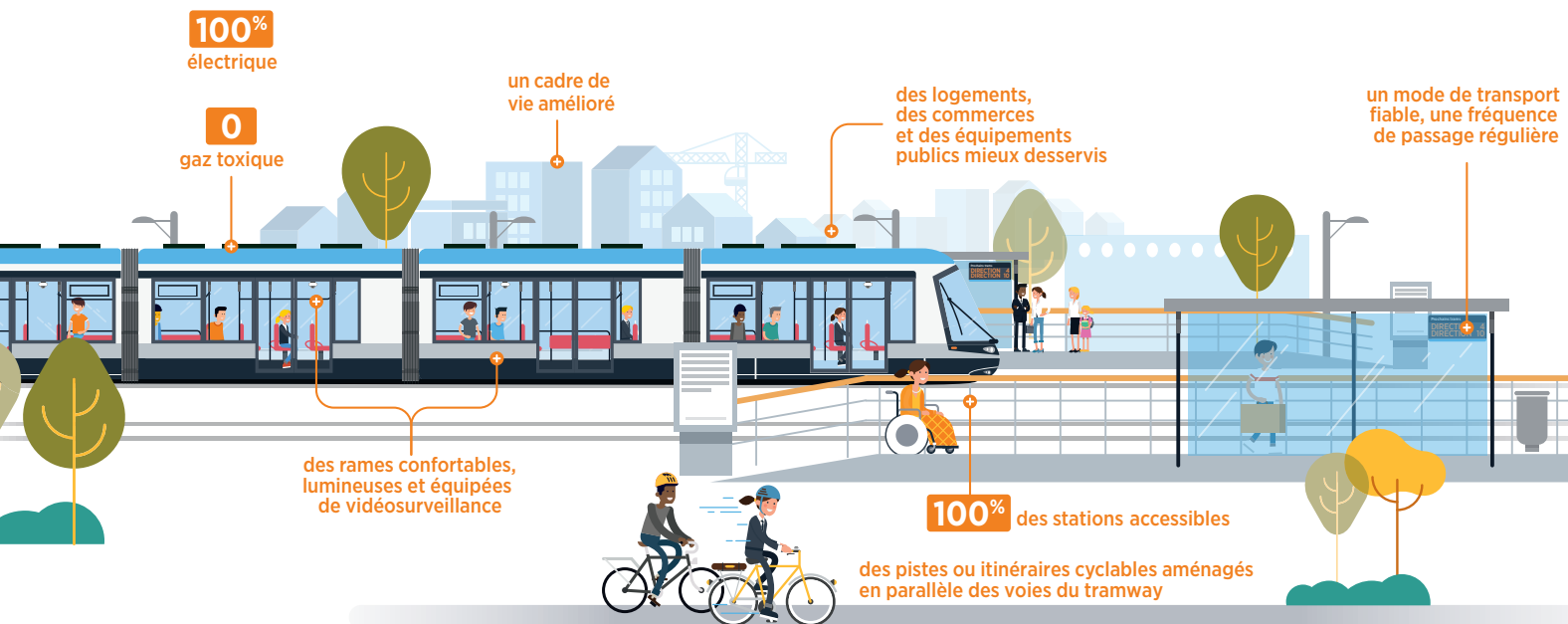
Chiffres-clés

200 000 habitants desservis	6,4 km de nouvelles voies	27 min entre Les Courtilles et Petit Colombes	7j/7 de 5h30 à 0h30 (jusqu'à 1h30 les vendredis et samedis)
60 000 voyageurs quotidiens sur le prolongement	12 nouvelles stations	4 min entre chaque tram en heures de pointe	70 000 emplois desservis

Le calendrier prévisionnel



Le prolongement du Tram 1 en bref



Le financement et les acteurs du projet

L'INFRASTRUCTURE



ÉTAT + RÉGION + CD 92

soit 279,2 millions d'euros

(valeur 2013)

LES TRAMS



ÎLE-DE-FRANCE MOBILITÉS

soit 46 millions d'euros

(valeur 2013)

L'EXPLOITATION



ÎLE-DE-FRANCE MOBILITÉS

(coûts prévisionnels en cours de consolidation)

Les maîtres d'ouvrage du projet sont :

- la **RATP** (réalisation du système de transport)
- le **Département des Hauts-de-Seine** (aménagement urbains)

Île-de-France Mobilités, autorité de la mobilité durable en Île-de-France, veille au respect du programme et prépare l'intégration de la ligne prolongée dans le réseau des transports francilien.