

# Comité de ligne

## RER B

08 juillet 2014



L'autorité organisatrice de vos transports en ile-de-france

Première partie

## **Le fonctionnement actuel du RER B**

Deuxième partie

## **Améliorations de court, moyen, et long terme**

Première partie

# **Le fonctionnement actuel du RER B**

# Première partie

## **Le fonctionnement actuel du RER B**

- ➔ Point sur la perception voyageurs
- ➔ Point sur la ponctualité contractuelle
- ➔ Rappel des objectifs de B Nord+
- ➔ Evolutions du parc matériel roulant
- ➔ Retour sur les REX voyageurs
- ➔ Programme de modernisation des pôles

- ➔ Une enquête perception est réalisée chaque année auprès de 120 000 usagers réguliers des réseaux RATP et SNCF afin d'**évaluer leur satisfaction à l'égard de la qualité de service des transports en commun d'Ile de France**, en regard des politiques de service :
  - Ponctualité
  - Information voyageurs
  - Ambiance des espaces
  - Accessibilité
  - Vente
  
- ➔ L'évolution des résultats globaux d'une année sur l'autre est soumise à incitation financière, représentant 10% du Bonus-Malus.

## ➔ Focus sur les résultats de l'enquête de perception du premier trimestre 2014 sur le RER B

### Les points forts de la ligne

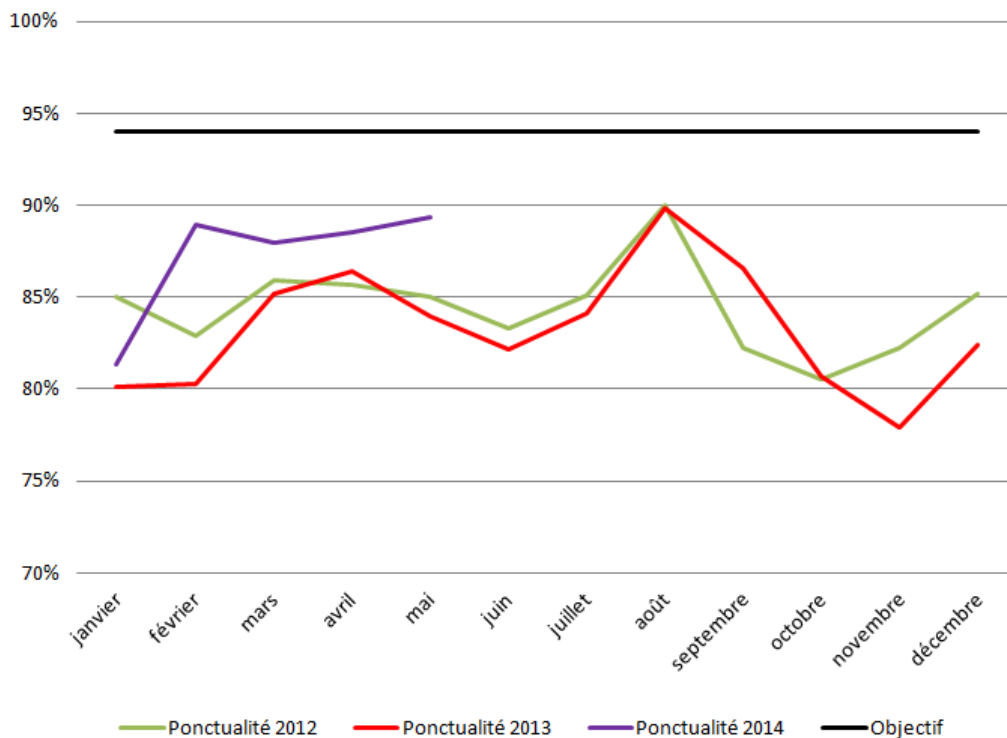
- Signalétique d'orientation 91,7 %
- Amabilité du personnel 89,7 %

### Les points faibles de la ligne

- Propreté à bord des véhicules 46,8 %
- Respect de la régularité sur la ligne 33 %
- Communication de la durée estimée de la perturbation 38,4 %
  - Information sur la cause des perturbations 44,4 %

## L'indicateur de ponctualité en coresponsabilité SNCF-RATP

*Pourcentage de voyageurs arrivant à leur gare de destination à l'heure ou avec un retard de moins de 5 minutes, sur l'ensemble de la ligne, et sur l'ensemble du service*



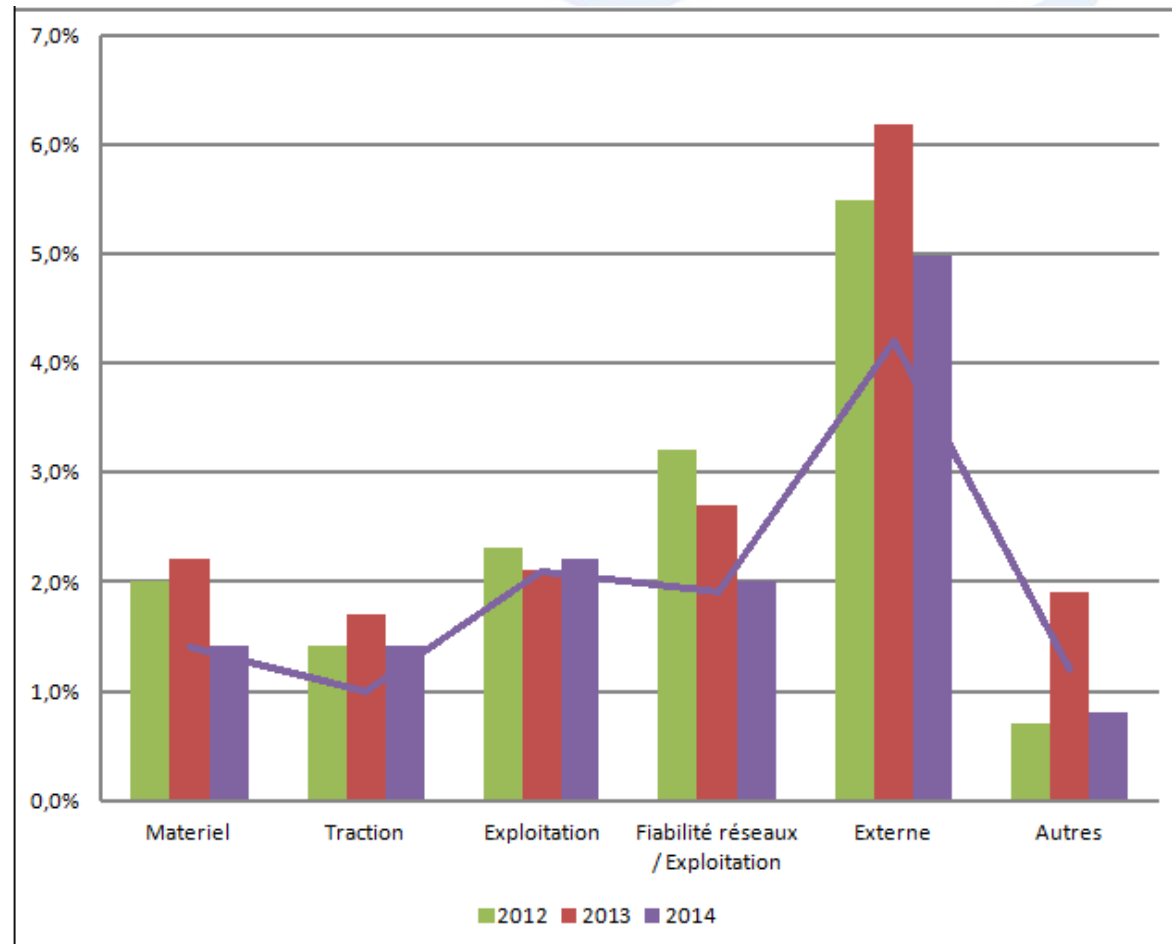
### Ponctualité par branche du RER B

	Janvier-Mai 2013	Janvier -Mai 2014
Paris Nord – Mitry-Claye	74,9 %	85,6 %
Paris Nord – Aéroport CDG	79 %	83,9 %
Bourg la Reine – Robinson	68,7 %	73,4 %
Bourg la Reine – Saint Rémy les Chevreuse	74,5 %	80,4 %

- ➔ Depuis 2013, SNCF et RATP transmettent tous les mois, à la demande du STIF, les **causes de non ponctualité** de la ligne RER B **selon une grille d'analyse commune**.

## Illustration des causes communes de non ponctualité SNCF – RATP

Cumul Janvier-Mai 2014





## **Amélioration de la régularité (+ 5 points)**

- Mise sur voies dédiées : suppression des conflits avec d'autres circulations
- Exploitation en mode métro : plus fiable
- Rehaussement des quais : amélioration des échanges passagers

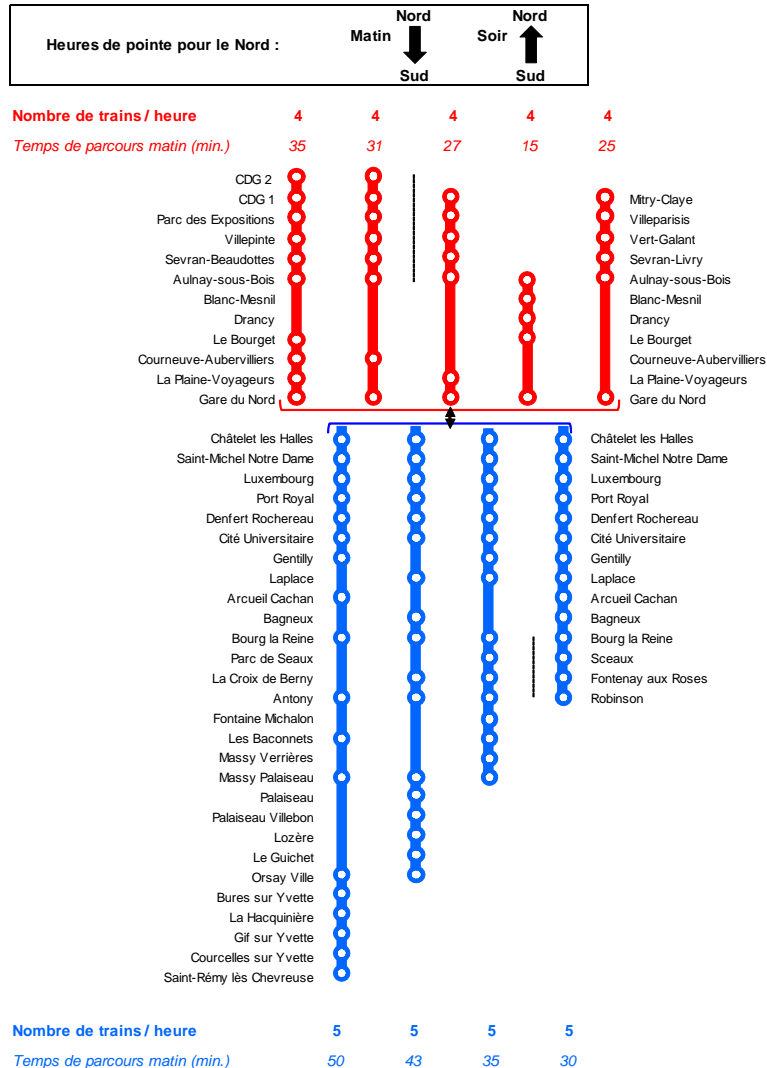
## **Amélioration de l'offre**

- Une desserte plus simple et plus lisible en heures de pointe sur la section nord
- Harmonisation de la ligne, synchronisation des missions au Nord et au Sud
- Extension des heures de pointes : 7h30-9h30 et 16h30-20h30
- Maintien des compositions en trains longs jusqu'à 22h (+ 1 heure)
- Desserte d'été enrichie
- Renforcement de l'offre entre l'heure de pointe et l'heure creuse en juillet (période 18h30 - 20h)
- Amélioration des offres bus en correspondance

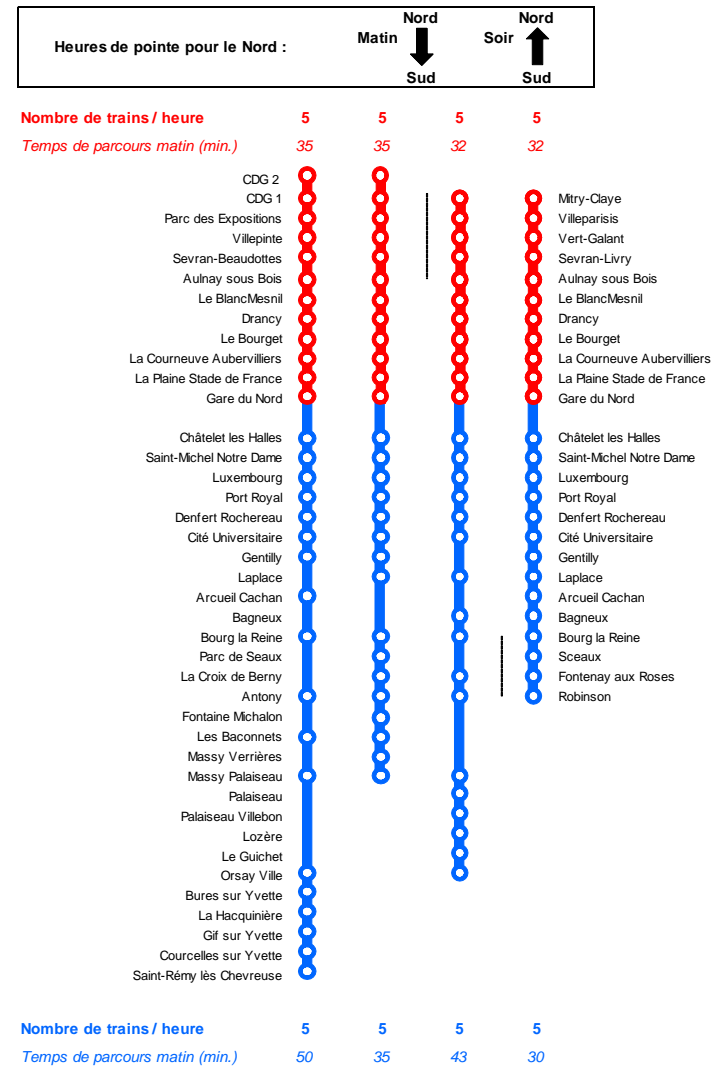
**Un investissement de 250 M€ financé à 50% par le STIF dans le cadre du CPER.**

## Heures de pointe

### Desserte avant B Nord+



### Desserte actuelle RER B Nord+



Suite aux nombreux incidents constatés sur le RER B fin 2013 et en particulier l'incident du 15 janvier 2014, le président du STIF s'est associé au Ministre des Transports pour confier une mission d'expertise au Conseil Général de l'Environnement et du Développement Durable.

## **Objectifs de la mission :**

- l'analyse de la régularité sur la ligne B du RER depuis le mois de septembre 2013 et la mise en évidence des causes pouvant expliquer les résultats enregistrés,
- l'analyse des causes des incidents du 15 janvier 2014 et leurs répercussions sur le fonctionnement de la ligne,
- L'analyse de la pertinence des actions mises en place par les entreprises notamment dans le cadre du RER B nord +,
- la formulation de recommandations spécifiques aux entreprises visant à améliorer la situation du RER B.

- ❑ **Rénovation des 117 rames MI79 : 300 M€ (dont 50% par subvention STIF et 50% dans le cadre des contrats)**

Installation de nouveaux équipements

*Ventilation réfrigérée, plans lumineux dynamiques*

*Amélioration de la circulation des voyageurs dans le train*

*Nouvelle décoration intérieure et extérieure*



**70 rames rénovées en circulation**

- ❑ **Transfert en 2013 de 12 rames MI84 de la ligne A financés par le STIF**

**2 rames** pour augmenter la réserve affectée à la maintenance

**10 rames** pour améliorer la gestion des situations perturbées, grâce à la création de réserves sur 5 terminus de la ligne

Le STIF a organisé une réunion de retours d'expérience sur la gestion de situations perturbées, en présence de voyageurs ayant vécu la perturbation.

L'objectif est de partager le vécu de l'incident, et d'identifier des propositions concrètes réellement novatrices, pour que les voyageurs touchés par un tel incident n'aient plus le sentiment d'être abandonnés à eux-mêmes.

## Rappel des incidents

- 28 novembre 2013, deux incidents cumulés : **Incident de signalisation** entre Châtelet et Gare du Nord et **avarie matériel** à l'entrée de Aulnay sous bois

## Enseignements

- Mettre en place des mesures homogènes de régulation Nord/Sud Lignes B et D en s'appuyant sur le rôle du Superviseur de Gare de Lyon en cas de réduction de capacité (allègement du plan transport de la ligne D) tant dans le sens Sud Nord que Nord Sud
- Etablir un scénario de plan de transport en cas de réduction très forte de la capacité B et D
- Définir un scénario pour le retournement des lignes B et D en surface à Gare du Nord
- Mise en place du Centre de Commandement Unifié de Denfert Rochereau en novembre 2013 qui apporte une « vision globale de la ligne » et permet une Information Voyageurs harmonisée entre Nord et Sud

Le STIF a organisé une réunion de retours d'expérience sur la gestion de situations perturbées, en présence de voyageurs ayant vécu la perturbation.

L'objectif est de partager le vécu de l'incident, et d'identifier des propositions concrètes réellement novatrices, pour que les voyageurs touchés par un tel incident n'aient plus le sentiment d'être abandonnés à eux-mêmes.

## Rappel des incidents

- 15 janvier 2014, deux incidents cumulés : **bagage abandonné** à Aubervilliers et **rupture caténaire** à Aulnay-sous-Bois

## Enseignements

- Renforcement de la maintenance caténaire sur la ligne B dès 2014
- Poursuivre l'effort entrepris par Transilien sur la formation de son encadrement à l'évacuation
- Mettre en place des kits de prise en charge dans toutes les gares (signalétique amovible vers les modes de substitution et d'orientation dans la gare du nord en cas de rupture de l'interconnexion)
- Améliorer le processus de communication avec l'autorité préfectorale et ADP en cas de crise
- Installation d'une équipe de démineurs à proximité immédiate de la gare du Nord



## Installation de Panneaux d'Information des Gares Desservies

- Expérimentation à Aulnay-sous-Bois

<b>A</b> blon	depart retardé J	17h29	J	Brétigny	17h15	B	17h35	B
Arpajon				<b>C</b> hamarande	17h15	B	17h35	B
Athis Mons	trains à l'approche J	17h29	J	Champ de Mars	depart retardé	J	17h15	B
<b>B</b> ellevue				Chaville Rive Gauche	17h18	E	17h31	B
Beynes	17h31	18h01	G	Chaville Vélizy	depart retardé	J	17h15	B
Bibl. F. Mitterrand	depart retardé	17h15	B	Chilly Mazarin	depart retardé	J	17h29	J
Blèvres	depart retardé	17h29	J	Choisy le Roi	depart retardé	J	17h29	J
Bouray	17h15	17h35	B	Clamart				
Breuillet Bruyères				Coignières	17h18	C	17h33	D
Breuillet Village				<b>D</b> ourdan				

## Installation de Panneaux d'Information Multimodale (Bus)

- Expérimentation à Mitry-Claye, Sevrans-Beaudottes et Vert-Galant
- Mise en service programmée à Aulnay-sous-Bois, CDG-1, Drancy la Courneuve-Aubervilliers, la Plaine Stade de France, le Bourget, Parc des Expositions, Sevrans-Livry, Villeparisis, Villepinte

BUS		Prochains départs	10:33
Ligne	Destination		Mardi 22 Juin
B	Cutesson	18 min	
E	Arbouville	47 min	
A	Groussay	49 min	
B	Clairbois	50 min	
B	Cutesson	11:50	
A	Groussay	12:20	
B	Clairbois	12:20	

### Politique STIF (nouveau PDU) : évolution des gares franciliennes vers de véritables pôles d'échanges, avec typologie différenciée



- **Sevrans Beaudottes : travaux achevés fin 2013**
  - restructuration de la gare routière, aménagement d'un parvis et du carrefour d'accès au pôle (SEAPFA) [2013]
  - étude d'aménagement de la gare du Grand Paris en cours (SGP)
  - mise en accessibilité PMR de la gare (RFF/SNCF) [2013]
  - Rénovation des façades de la gare [2013]
- **Aulnay sous Bois : restructuration en plusieurs phases**
  - mise en accessibilité PMR de la gare (RFF/SNCF) [2013]
  - réaménagement des accès voirie et de la gare routière sud (Ville) [2013]
  - consigne Véligo de 60 places dans le parking de la gare (Ville): en cours
  - modernisation du bâtiment voyageurs (SNCF) : programmée pour 2015
- **Châtelet Les Halles : travaux en cours**
  - rénovation et restructuration de l'intérieur de la gare (RATP)
  - création d'accès supplémentaires au RER et prolongement d'accès existants (RATP)
- **Massy-Palaiseau : étude lancée en juin 2014 sur la gare routière Atlantis**
  - Etude en cours sur l'amélioration du fonctionnement et de la capacité de la gare routière Atlantis(CAECE)





- **Robinson : études en cours pour le réaménagement de l'intermodalité**
  - création d'une gare routière côté ouest
  - aménagement d'un parvis côté est
  - élargissement de l'accès aux quais coté ouest
- **Orsay-Ville : mise en accessibilité PMR en 2014**
  - réorganisation des services dans le bâtiment gare, mise en accessibilité PMR de la gare [2014] (RATP)
  - réaménagement de la gare routière (ville d'Orsay) : étude en cours
- **St Rémy Les Chevreuses : étude de pôle à lancer en accompagnement du Schéma Directeur RER B Sud**
  - insertion de nouvelles voies de remisage dans le cadre du Schéma Directeur RER B Sud
  - étude à lancer sur l'adaptation de l'intermodalité (offre en Parc Relais, en Véligo, et intermodalité bus)



- **Parc des Expositions : études en cours**

- mise en accessibilité PMR : travaux en cours (RFF/SNCF)
- refonte de la signalétique et extension des abris de cheminement sur quai dans le cadre du plan Impact (SNCF pour RFF) : programmée pour 2015
- restructuration de la gare routière coté Paris Nord 2 : en étude dans le cadre du projet de TCSP de Gonesse
- étude de réaménagement du pôle à horizon Grand Paris Express (CA Terres de France et SNCF associée)

- **Le Blanc Mesnil : exécution du projet de pôle en cours**

- requalification du bâtiment voyageur , mise en accessibilité PMR (SNCF) [2011]
- mise en accessibilité PMR : réalisée en 2011/2012
- Requalification des façades [2014]
- réaménagement des accès voirie, création d'un parvis piétons (Ville et CG)

- **La Courneuve-Aubervilliers : adaptation de l'intermodalité en cours d'achèvement**

- création d'un mail piéton et d'une gare routière (Plaine Commune et CG), mise en accessibilité PMR et rénovation intérieure de la gare (RFF et SNCF) [2012]
- élargissement de l'accès secondaire : prévu pour 2014 (RFF/SNCF)

- **Villeparisis-Mitry-le-Neuf : étude de pôle lancée en 2013**

- étude en cours pour le réaménagement de la gare routière et des accès voirie
- rénovation intérieure et mise en accessibilité PMR de la gare (SNCF) [2009]
- consigne Véligo de 40 places en service (SNCF) [2012]

## Seconde partie

# **Améliorations de court, moyen et long terme**

- ➔ Avancement des projets du schéma directeur

- Les premiers éléments du Schéma Directeur du RER B Sud ont été approuvés par le Conseil du STIF du **13 février 2013**, afin de permettre leur mise en œuvre rapide
- Le Conseil du STIF du **10 juillet 2013** a approuvé le **Schéma Directeur du RER B Sud** dont les principes ont été présentés lors du dernier comité de ligne du RER B
- Un **plan de modernisation** qui vise en premier lieu à améliorer le quotidien des voyageurs par des moyens d'actions de court terme et de moyen terme
- Des actions pour **améliorer la ligne du RER B dans sa globalité** avec un effort particulier pour la partie sud de la ligne
  - fiabiliser l'exploitation du RER B dans son ensemble,
  - mieux gérer les situations perturbées,
  - remettre les usagers au cœur du dispositif en leur offrant une information et un niveau de service fiable et de qualité.

- ➔ Les résultats des études menées dans le cadre du Schéma Directeur amènent à distinguer :
  - les actions à engager à court terme (2013-2016) – 62 M€
  - les actions de moyen terme (2017-2020) à engager – 445 M€ ;
  - les actions de moyen terme (2019-2022) à préciser – 300 à 350 M€
  
- ➔ Des études d'infrastructures et de gares en cours, ainsi que des premiers travaux, dans le cadre de conventions de financement Etat-Région pour un montant total de **48 M€**
  
- ➔ Parmi les projets en cours de réalisation :
  - L'adaptation du quai 3 de Denfert Rochereau : décembre 2014
  - La création d'installations de dépannage à Mitry : 2016

VOLET	ACTIONS POUR LE COURT TERME	HORIZON CIBLE DE MISE EN SERVICE	MONTANT OPERATIONS M€ (CE 2012)	NIVEAU D'ETUDES A ENGAGER
<b>Améliorer la fiabilité</b>				
Volet "Infrastructures"	Adaptation des installations de dépannage et garage à Mitry - Court Terme *	2014	5.6	PRO/REA
	Limitation de la traversée des voies en gare au nord de la ligne	2015	0.8	SdP
<b>Sous-total</b>			<b>6.4</b>	
<b>Mieux gérer les situations perturbées</b>				
Volet "Infrastructures"	Création d'un quai terminus à Denfert-Rochereau (phase 1) *	2014-2015	7.0	PRO/REA
<b>Sous-total</b>			<b>7.0</b>	
<b>Gagner en réactivité</b>				
Volet "Exploitation"	Rapprochement des acteurs opérationnels (CCU, DLU) *	2013	5.0	REA
	Scénarios partagés de gestion des incidents *	2013	0.0	En cours
	Modernisation et unification des outils et process *	2013-2015	10.0	AVP
<b>Sous-total</b>			<b>15.0</b>	
<b>Améliorer l'information voyageur</b>				
Volet "Exploitation"	Information des voyageurs en situation normale ou perturbée : sonorisation des gares *	2013-2017	17.2	AVP
	Information des voyageurs en situation normale ou perturbée : accessibilité information voyageurs *	2015	0.5	SdP
	Information des voyageurs en situation normale ou perturbée : écrans IMAGE pour les situations perturbées *	2015	6.9	REA
	Centre Information Voyageurs Denfert-Rochereau	2014-2015	7.2	AVP
	Information des voyageurs en situation normale ou perturbée : évolution du système SIEL *	2015-2016	2.5	AVP
<b>Sous-total</b>			<b>34.3</b>	
<b>TOTAL court terme</b>			<b>62.7</b>	

(\*) Éléments validés par le CA du STIF du 13 février 2013

SdP= Schéma de Principe / AVP= Avant-Projet / PRO= Projet / REA= réalisation



VOLET	MOYEN TERME (2017-2020) - ACTIONS A ENGAGER	HORIZON CIBLE DE MISE EN SERVICE	MONTANT OPERATIONS ME (CE 2012)	NIVEAU D'ETUDES A ENGAGER
<b>Améliorer la fiabilité</b>				
Volet "Infrastructures"	Protection des faisceaux de garage existants au sud (y compris télésurveillance)	2016-2018	11.5	SdP
	Renforcement de l'alimentation électrique de l'atelier de Massy	2017-2019	8.0	AVP
	Optimisation des circulations et fiabilisation du faisceau de Massy (dont VEF, MAL, déplacement VMI)	2019-2020	40.0	AVP
	Fiabilisation du système de gestion de courant à Gare du Nord	2018	5.0	SdP
	Augmentation des capacités de maintenance à Mitry - 1ère phase	2020	90.0	SdP/AVP
	Fiabilisation des voies de service de Mitry	2020	23.0	SdP
	<b>Sous-total</b>		<b>177.5</b>	
<b>Augmenter les marges d'exploitation</b>				
Volet "Infrastructures"	Adaptation de la signalisation de la ligne B sud	2016-2020	17.0	AVP
	Création d'un tiroir en arrière-gare d'Orsay *	2020	37.0	AVP
	<b>Sous-total</b>		<b>54.0</b>	
<b>Mieux gérer les situations perturbées</b>				
Volet "Infrastructures"	Création de terminus provisoires à La Plaine Stade de France et au Bourget - Phase 1	2017	7.0	PRO/REA
	Optimisation du terminus provisoire à Bourg-la-Reine	2020	20.0	AVP
	<b>Sous-total</b>		<b>27.0</b>	
<b>Optimiser les infrastructures au nord et au sud</b>				
Volet "Infrastructures"	Création de positions de garage à Robinson	2019	13.0	AVP
	Modernisation et optimisation des garages de St-Rémy - Phase 1	2019	38.0	AVP
	<b>Sous-total</b>		<b>51.0</b>	
<b>Gagner en réactivité</b>				
Volet "Exploitation"	Outils et process de gestion modernes et unifiés	2017-2022	10.0	Etudes amont
	<b>Sous-total</b>		<b>10.0</b>	
<b>Améliorer le confort et la prise en charge des voyageurs</b>				
Volet "Gares"	CROIX DE BERNY : accessibilité UFR voirie/quai, accessibilité handicaps sensoriels et cognitifs, désaturation, rénovation, rehaussement partiel des quais	2018	17.4	Etudes préliminaires
	ROBINSON : désaturation de l'accès secondaire, accessibilité handicaps sensoriels et cognitifs, rehaussement partiel des quais	2017	5.4	Etudes préliminaires
	CITE UNIVERSITAIRE : désaturation, mécanisation d'un accès, accessibilité handicaps sensoriels et cognitifs, rehaussement partiel des quais	2018	8.5	Etudes préliminaires
	Autres gares de la ligne B partie RATP : rehaussement partiel des quais	2018	23.3	Etudes préliminaires
	PALAISEAU à SAINT-REMY-LES-CHEVREUSES (10 gares) : installation d'abris et amélioration des quais, accessibilité handicaps sensoriels et cognitifs, rehaussement partiel des quais	2020	39.2	Etudes préliminaires
Volet "Exploitation"	Information des voyageurs en plusieurs langues *	2017	0.5	AVP
Volet "Matériel Roulant"	Rénovation des MI 84	2018-2020	15.0	Etudes amont
	<b>Sous-total</b>		<b>109.3</b>	
<b>Etudes à engager (outre les études des actions mentionnées supra)</b>				
Etudes	Poursuite des études des actions de moyen termes à préciser	2013-2014	12.2	Selon action
Volet "Matériel Roulant"	Premiers éléments sur l'acquisition d'un nouveau matériel	2013-2015	0.2	Etudes amont
	Impacts sur l'infrastructure d'un nouveau matériel côté RATP (yc MASSY)	2013-2016	3.6	Etudes amont
	Impacts sur l'infrastructure d'un nouveau matériel côté RFN	2013-2017	0.4	Etudes amont
Volet "Exploitation"	Etude d'exploitation pour les évolutions d'offre	2015	à chiffrer	Etudes amont
	Comptages et analyses O/D sur la ligne Nord/Sud	2015	à chiffrer	Etudes amont
	<b>Sous-total</b>		<b>16.4</b>	
<b>TOTAL moyen terme à engager</b>			<b>445.2</b>	

(\*) Éléments validés par le CA du STIF du 13 février 2013

SdP= Schéma de Principe / AVP= Avant-Projet / PRO= Projet / REA= réalisation

VOLET	MOYEN TERME (2019-2022) ACTIONS A PRECISER	HORIZON CIBLE DE MISE EN SERVICE	NIVEAU D'ETUDES A ENGAGER
<b>Améliorer la fiabilité</b>			
Volet "Infrastructures"	Augmentation des capacités de maintenance à Mitry -2e phase (**)	2020	SdP/AVP
<b>Augmenter les marges d'exploitation</b>			
Volet "Infrastructures"	Mise en place d'un pilotage automatique sur la ligne B/ 1ère phase CBTC (**)	2020	AVP
	Installations de retournement à Saint-Rémy-lès-Chevreuse	2022-2023	SdP
	Aménagement d'une troisième voie à quai à Mitry-Claye	2019-2020	SdP
<b>Mieux gérer les situations perturbées</b>			
Volet "Infrastructures"	Rehaussement des quais sur les voies directes au nord	2020	SdP
	Augmentation de la capacité de retournement dans Paris	2022	AVP
	Création de positions de garages au Bourget - Phase 1 (voie mère) (**)	2020	SdP
	Création d'un terminus provisoire au Bourget - Phase 2 (**)	2020	SdP
	Denfert phase 2 - adaptation des installations ferroviaires	2022	AVP
<b>Optimiser les infrastructures au nord et au sud</b>			
Volet "Infrastructures"	Création de positions de garage à Massy	2020-2022	SdP
	Création de positions de garage au Bourget - Phase 2	2022	SdP
	Création de positions de garage à St-Rémy - Phase 2 (**)	2022	SdP
<b>Répondre au besoin de transport</b>			
Volet "Infrastructures"	Renforcement de l'alimentation électrique coté sud	2020-2022	AVP
<b>Améliorer le confort et la prise en charge des voyageurs</b>			
Volet "Gares"	PORT ROYAL : amélioration des conditions d'évacuation, rehaussement partiel des quais	2018-2019	Etudes préliminaires
	SAINT-MICHEL : rénovation et amélioration sécurité incendie, accessibilité handicaps sensoriels et cognitifs, rehaussement partiel des quais	2019	Etudes préliminaires
	DENFERT-ROCHEREAU : amélioration des correspondances et désaturation, rénovation espaces, amélioration sécurité incendie, accessibilité handicaps sensoriels et cognitifs, rehaussement partiel des quais	2022	Etudes préliminaires
<b>ENVELOPPE TOTALE PREVISIONNELLE D'INVESTISSEMENT= 300 à 350 M€</b>			



**Téléchargez les présentations  
de ce comité de ligne  
sur le site Internet du STIF**

**[www.stif.info](http://www.stif.info)**



**Merci de votre attention**