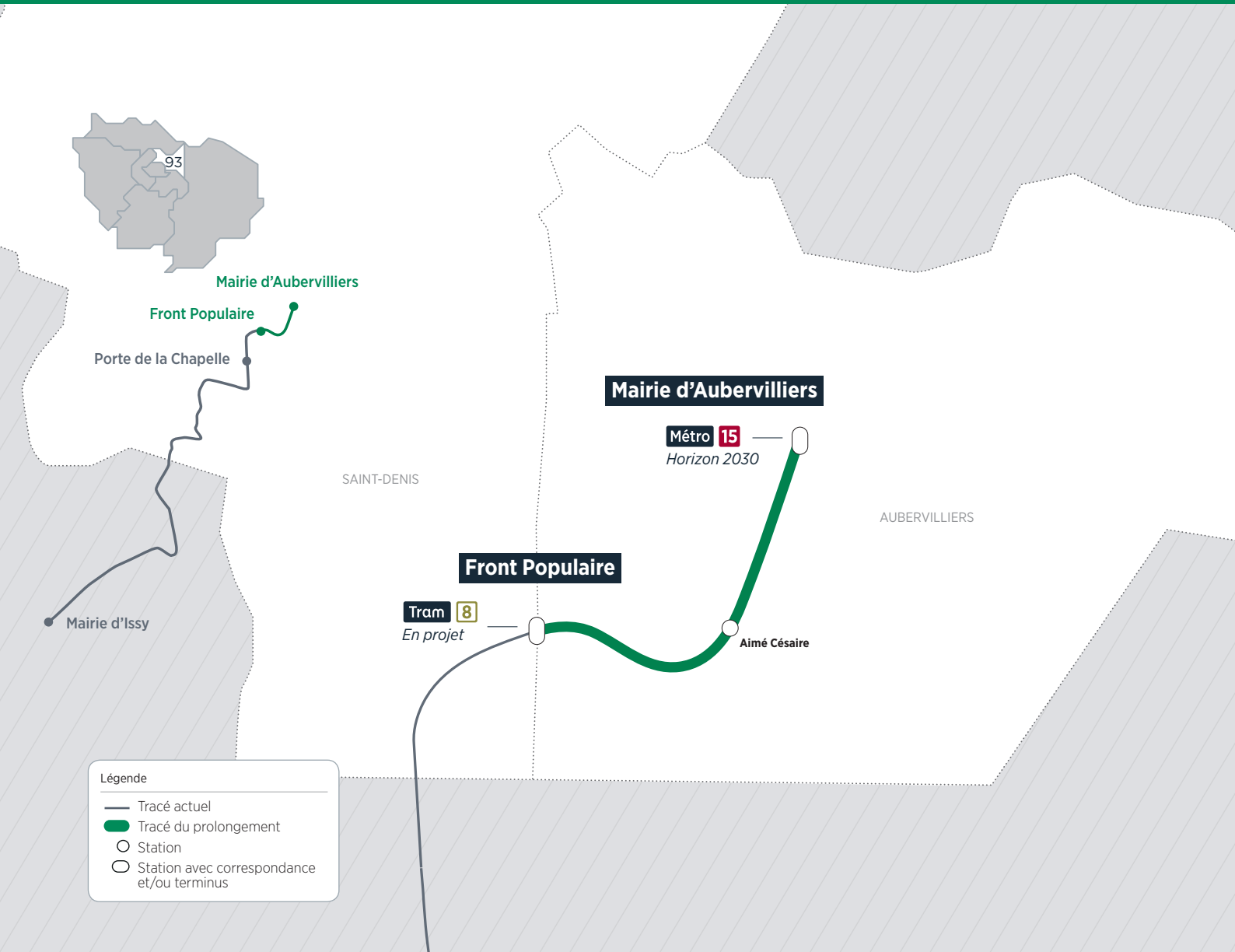


Le Métro 12 relie Mairie d'Issy (92) à Front Populaire (93).

Après le prolongement de Porte de la Chapelle (Paris 18<sup>e</sup>) à Front Populaire, ouvert en 2012, le prolongement jusqu'à Mairie d'Aubervilliers (93) permettra de mettre le centre d'Aubervilliers à moins de 10 minutes de Paris. Il participe ainsi au renouvellement du centre-ville d'Aubervilliers et à une meilleure desserte de la Plaine Saint-Denis.

**En travaux • [www.prolongement-metro12.fr](http://www.prolongement-metro12.fr)**



**37 000**  
voyageurs quotidiens  
sur le prolongement

**3,1 km**  
de nouvelles voies

**6 min**  
entre Porte de la Chapelle  
et Mairie d'Aubervilliers

**7** accès dont **2** équipés  
d'ascenseurs à Mairie  
d'Aubervilliers

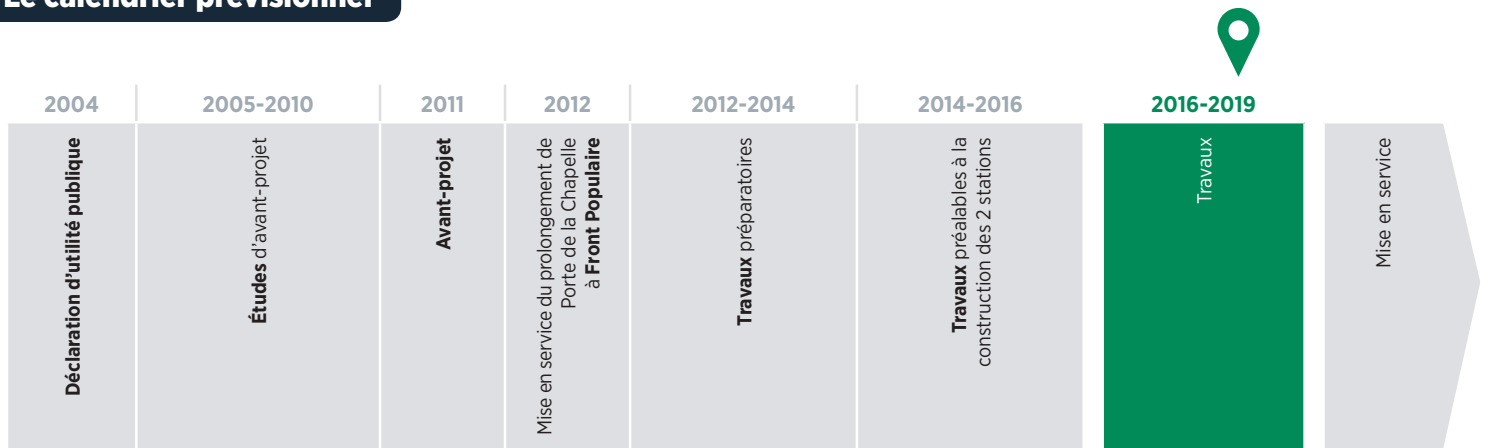
**15 000**  
voyageurs quotidiens  
à Aimé Césaire

**22 000**  
voyageurs quotidiens  
à Mairie d'Aubervilliers

**2** nouvelles stations

**4** accès dont **1** équipé  
d'ascenseur à Aimé Césaire

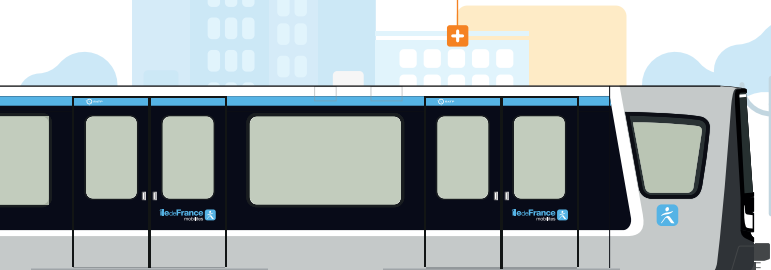
## Le calendrier prévisionnel



## Le chantier du Métro 12

Une intégration maîtrisée des travaux dans une zone urbaine dense

- + Acheminement des matériaux par le tunnel situé entre Mairie d'Aubervilliers et le pont de Stains
- + Production des matériaux sur place grâce à une centrale à béton installée sur les quais du canal Saint-Denis
- + Évacuation des déblais et terres excavées vers les sites de recyclage par voie fluviale
- + Creusement des stations « en taube », sous une dalle de couverture



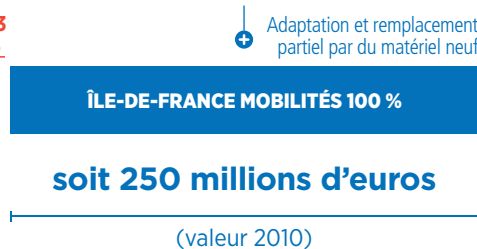
- de bruit
- de vibrations, de poussières

## Le financement et les acteurs du projet

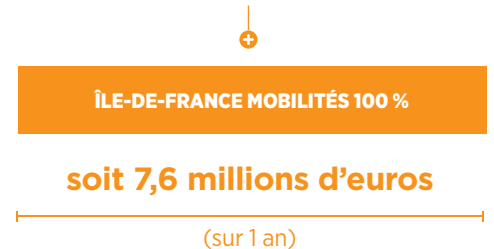
### L'INFRASTRUCTURE



### LES MÉTROS



### L'EXPLOITATION



La RATP est maître d'ouvrage pour la réalisation de l'infrastructure et du système de transport.

**Île-de-France Mobilités**, autorité de la mobilité durable en Île-de-France, veille au respect du programme et prépare l'intégration de la ligne prolongée dans le réseau des transports francilien.