



Titres de transport acceptés dans le bus à valider à chaque voyage sur le réseau



Les forfaits Navigo

Pour tous

Navigo Annuel
Navigo Mois/Semaine/Jour

Jeunes

Imagine R Étudiant, Scolaire, Junior
Navigo Jeunes week-end

Tarifs réduits et gratuits

Navigo Annuel tarification Senior
Navigo Réduction 50% (mois/semaine)
Navigo Solidarité 75% (mois/semaine)
Forfait gratuit transport Améthyste

Les tickets

Ticket t+
Mobilis
Paris Visite
Orlybus et Roissybus
Ticket SMS

Navigo Liberté +

Sur abonnement, les tickets sont prélevés à la fin du mois suivant



Les différents supports pour vos titres de transport



Via l'application Île-de-France Mobilités



Passe Navigo Easy

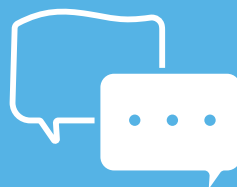
En gare, stations, commerces de proximité...



Passe Navigo

Sur internet depuis votre espace personnel, ou en gare et en station

Plus d'informations sur iledefrance-mobilites.fr/titres-et-tarifs



Pour toutes vos informations sur vos transports et vos déplacements en Région Île-de-France (itinéraires, horaires, info trafic, tarifs, actualités...) :

 www.iledefrance-mobilites.fr

 Application Île-de-France Mobilités

 @IDFMobilites



Vos lignes de bus se connectent au T13 !

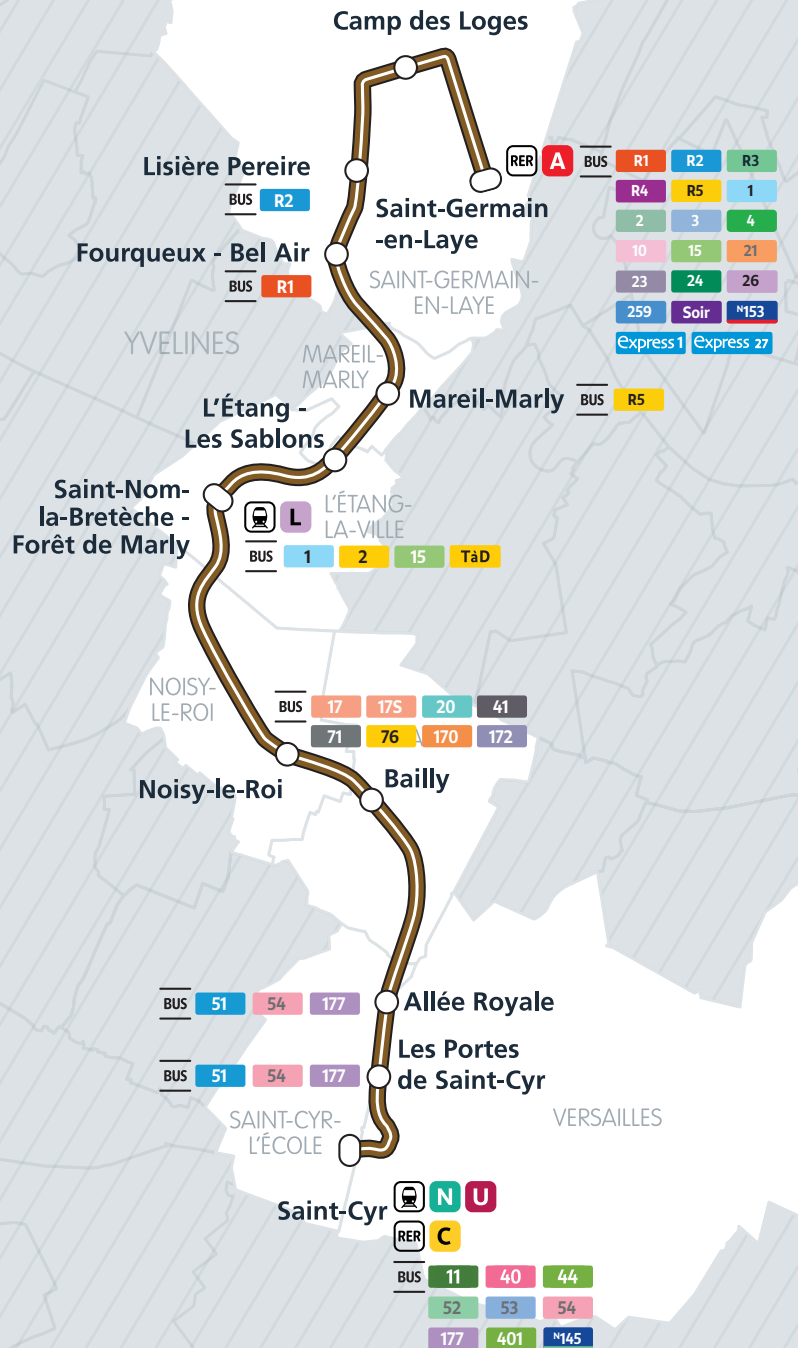
DÈS LE 11 JUILLET

Nouveaux itinéraires, nouvelles fréquences, nouveaux horaires : vos lignes de bus évoluent avec l'arrivée du T13.

iledefrance-mobilites.fr

 @T13_IDFM

Bus, RER, train : le T13 connecté au réseau de transport francilien



DE SAINT-CYR À NOISY-LE-ROI Dès le 11 juillet 2022

Les lignes 75 et 77 et leurs itinéraires sont repris comme suit :

BUS 75 → T13 76

L'itinéraire est repris par :

- le tramway T13 ou la 76 + train pour rejoindre Marly-le-Roi,
- la ligne 76 pour la desserte de Noisy-le-Roi et Bailly.

BUS 77 → T13 76 177

L'itinéraire est désormais assuré par :

- le tramway T13 pour rejoindre Saint-Cyr-l'École et Saint-Quentin-en-Yvelines (correspondances train et RER),
- La ligne 76, pour la desserte de Noisy-le-Roi et Bailly,
- La nouvelle ligne 177 au départ de Saint-Cyr-l'École vers le collège Saint-Exupéry.

BUS 76 Noisy-le-Roi <> Vaucresson

La fréquence est renforcée :

- un bus toutes les 15-20 min en heures de pointe,
- un bus toutes les 30 min en heures creuses,
- l'été, un bus toutes les 30 min en heures de pointe et toutes les 60 minutes en heures creuses.

Dès le 3 octobre 2022

BUS 20 Les Clayes-sous-Bois <> Noisy-le-Roi

Les horaires de la ligne 20 sont modifiés afin de mieux assurer les correspondances avec le tramway T13.

AUTOUR DE SAINT-NOM-LA-BRETÈCHE Dès le 11 juillet 2022

BUS 1 Chavenay <> Gare de Saint-Nom-la-Bretèche - Forêt de Marly

La ligne 1 est prolongée jusqu'à la gare de Plaisir-Grignon pour offrir une nouvelle connexion avec le train N.

BUS 2 Crespières <> Gare de Saint-Nom-la-Bretèche - Forêt de Marly

Grâce à la nouvelle ligne 2, les communes de Crespières, Davron, Feucherolles et Saint-Nom-la-Bretèche sont mieux connectées à la gare de Saint-Nom-la-Bretèche - Forêt de Marly.

BUS TàD Gally-Mauldre*

En heures creuses et le samedi, le service de **Transport à la Demande** prend le relais sur simple réservation pour vos

déplacements sur tout le territoire Gally-Mauldre (+ d'infos sur l'appli TAD Île-de-France Mobilités, le site internet tad.idf-mobilites.fr ou par téléphone au 09 70 80 96 63 du lundi au vendredi de 9h à 18h)

*Secteur Maule et liaison Crespières <> Plaisir

Le service de Transport à la Demande est maintenu pour des déplacements en toute liberté.

AUTOUR DE SAINT-GERMAIN-EN-LAYE Dès le 29 août 2022

- BUS Soir Création d'un service de Bus de Soirée : de 22h à 2h du matin. Le Bus de Soirée prend le relai des lignes R1, R2, R3, R4, et R5 pour profiter des sorties nocturnes.

- Ligne R2 : l'arrêt «Christiane Frahier» est renommé et devient «Carnot» et offre un accès rapide à l'arrêt T13 «Lisière Pereire».

- BUS R6 → R1 R2 R3
Suppression de la ligne R6 : les arrêts sont désormais desservis par les lignes R1, R2 et R3.



VOTRE RÉSEAU DE BUS SE CONNECTE AU T13



Dès le 6 juillet 2022, le T13 est relié au réseau de transport francilien : train, RER et bus. Certaines lignes de bus vont évoluer avec l'arrivée de votre nouveau tram. Les parcours et fréquences sont adaptés en conséquence.

Itinéraires, fréquences, horaires, planifiez votre trajet et restez informés sur :

- > www.iledefrance-mobilites.fr
- > Application Ile-de-France Mobilités
- > @T13_IDFM