

# Synthèse du rapport d'audit



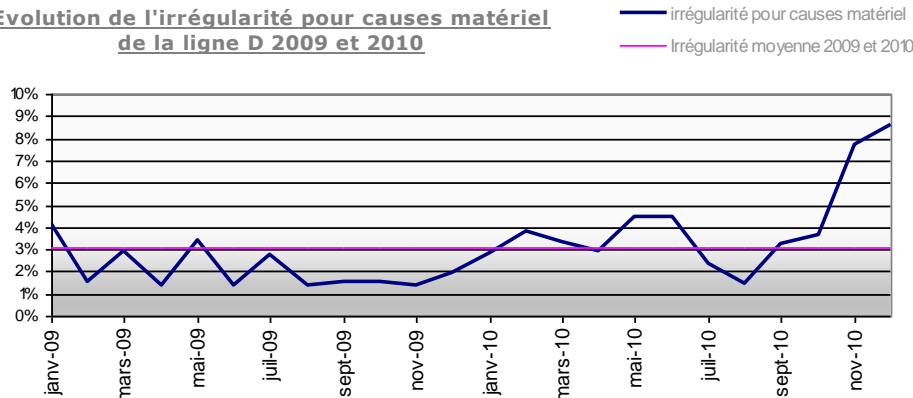
Ligne D

14/10/2011

## Les indicateurs du dernier trimestre 2010

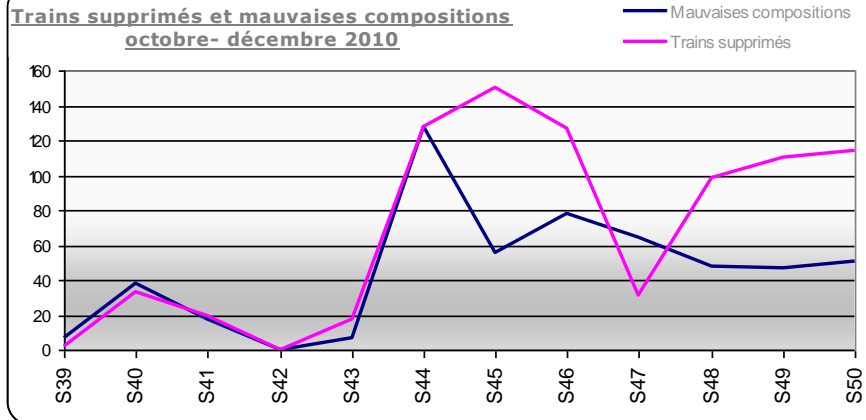


**Evolution de l'irrégularité pour causes matériel de la ligne D 2009 et 2010**



*Irrégularité liée au matériel de la ligne D - 2009 et 2010*

**Trains supprimés et mauvaises compositions octobre-décembre 2010**



*Evolution des mauvaises compositions et des trains supprimés de la ligne D octobre-décembre 2010*

- La part d'irrégularité liée au matériel a doublé entre 2009 et 2010 avec un pic à 8% sur le mois de novembre 2010
- 459 trains ont été supprimés au cours du mois de novembre 2010.

## Les éléments déclencheurs et amplificateurs

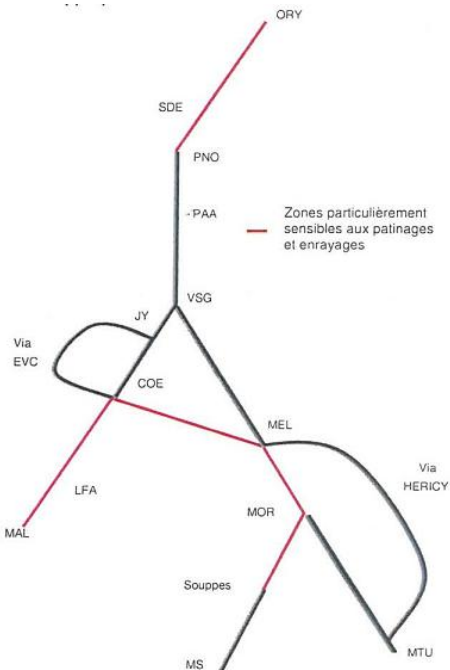


- Novembre 2010 : chute de feuilles brutale et intense sur quelques jours,
- A partir du 3 novembre 2010 : le nombre de Z2N arrêtées pour un motif lié à l'enrayage (blocage des roues au freinage) des essieux croit plus vite que la capacité de production des Technicentres,
- De novembre à décembre 2010 : traitement d'1/3 du parc d'essieux immobilisant une grosse partie du matériel,
- En automne 2010 il n'y a pas de coordinateur entre les ateliers pour traiter les rames nécessitant des interventions de maintenance,
- Le parc est touché en octobre 2010 par une immobilisation du matériel pour motifs essieux et dépannage (causes multiples : grève, freinages d'urgence, indisponibilité des Tour en Fosse des 2 ateliers de la ligne en septembre),
- Le parc est fragilisé par une crise essieu au printemps 2010 (traitement d'1/3 du parc d'essieux entre mai et juin, nombre de reprofilages très important sur la période).

### Causes de la crise « essieux » du printemps 2010 :

- Adaptation de la règle de maintenance appliquée au matériel Z2N dès juin 2008,
- Augmentation du nombre de sollicitations au freinage (+ 40%) pour le SA 2009 (sans anticiper l'effet sur l'usure des roues),
- Mise en œuvre des semelles composites sur tout le parc de Z2N en 2005, pour la lutte contre le bruit et pour profiter de la meilleure durée de vie des semelles de frein, sans ajouter des anti-enrayeurs sur les matériels non équipés.

## Les actions importantes permettant de limiter l'impact de l'automne



### Le Matériel :

- Equiper d'anti-enrayeurs les matériels de la ligne D,
- Mise en place d'un coordinateur de la maintenance du parc,
- Rendre plus capacitaire les technicentres pour traiter les pics de charge.

### L'infrastructure :

- Renouveler à moyen terme le matériel nécessaire à l'entretien des voies,
- Identifier le traitement le plus efficace pour nettoyer les voies de circulation,
- Identifier les zones à traiter de manière plus précise.

### La Traction :

- Cartographie des zones sensibles à l'enrayage plus précise pour les Agents de Conduite,
- Campagne de sensibilisation des Agents de Conduite aux gestes métiers en période automnale (afin d'éviter l'enrayage et le patinage).