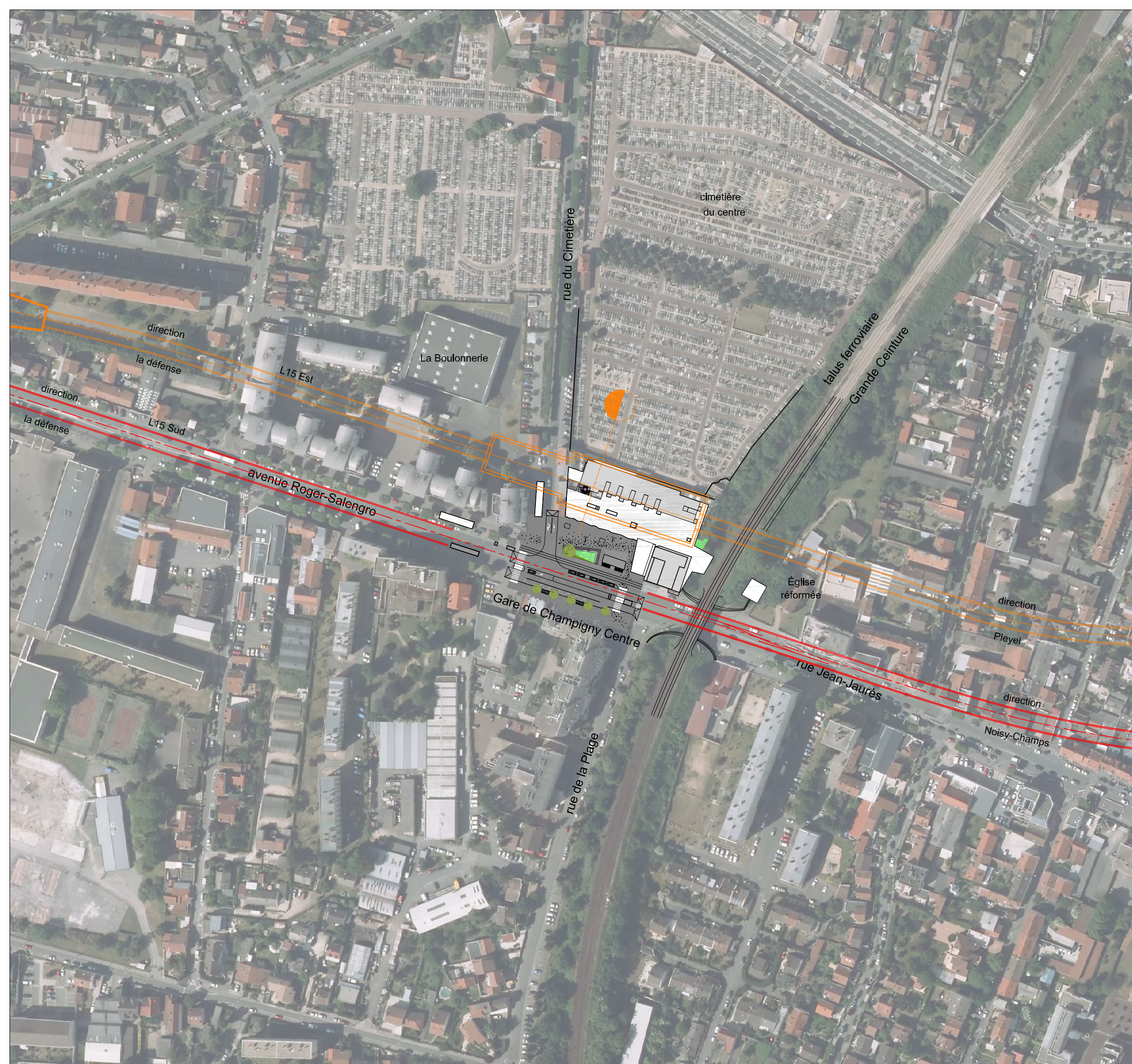


APPROUVE le 18/12/2014
par Jean-Luc PILLIAN
par préavis 6



Liste des références externes
TRA-LO-AVP-a
TRA_VUE_EN_PLAN

Maitre d'ouvrage :
Société du Grand Paris
30, avenue des Frutiers
93200 Saint-Denis



Groupement Maître d'oeuvre:

ANMA Agence Nicolas Michelin & Associés
SYSTRA

Valode & Pistre

Richez Associés **King Kong**

Emetteur :
Richez Associés

2 rue de la Roquette
75011 Paris
www.richezassociés.com
TEL : 01 43 38 22 55

Contact principal :
Gonzalo MOUESCA

Réseau de Transport Public du Grand Paris
Tronçon 2 - Noisy-Champs / Villejuif Louis-Aragon
GARE DE CHAMPIGNY CENTRE
Avant-Projet Inf-b
Infrastructure & génie civil

Architecture

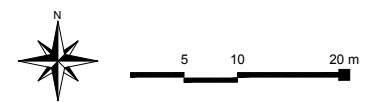
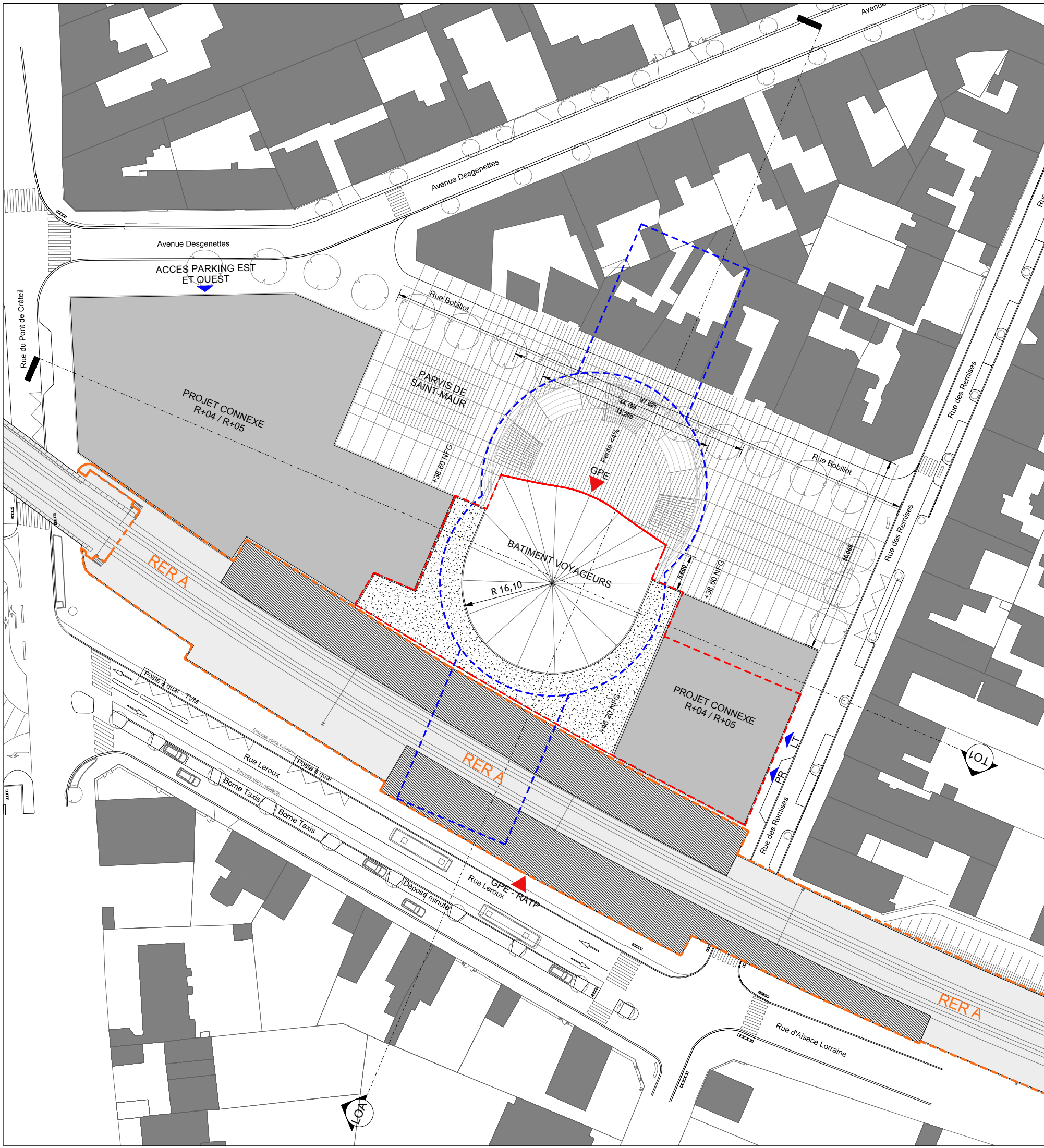
Plan masse

Code GED : PN1206-2_05_AVB_ARC_001203_1 Nom du fichier : PN1206-2_05_AVB_ARC_001203_01_Batmg

Code GED : PN1206-2_05_AVB_ARC_001203_1 CONFIDENTIALITE : C1

15SE	10CHC	TTT	BAT	PN1206-2	05	AVB	ARC	001203	01	B
Secteur	Objet	Niveau	Spécificité	Emetteur	Discipline	Phase	Type de document	N° Incrémental GED	Indice GED	Indice interne Emetteur
Echelle : 1/1000		Format : A1		Nivellement : NGF IGN 69		Sys.coord, Projection : RGF93-CC49				
MODIFICATIONS	Indice	Date	Libellé				Etabli	Vérifié	Validé / Approuvé	
	01	23/12/2014	Première Emission				XLE	GNO	SGO/JP	

Ce document est la propriété de la Société du Grand Paris. Toute diffusion ou reproduction intégrale ou partielle faite sans l'autorisation préalable et écrite de la Société du Grand Paris est interdite.

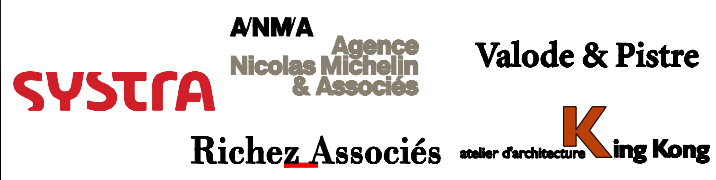


Liste des références externes

Maître d'ouvrage :
Société du Grand Paris
30, avenue des Fruitiers
93200 Saint-Denis



Groupement Maître d'oeuvre:



Emetteur :

ANMA Agence
Nicolas Micheljn
& Associés
9 cour des Petites Écuries
75010 Paris
www.anma.fr
TEL : 01 53 34 00 01
Contact principal : J.F VAUDEVILLE

Réseau de Transport Public du Grand Paris
Tronçon 2 - Noisy-Champs / Villejuif Louis-Aragon
GARE DE SAINT-MAUR - CRETEIL
Avant-Projet Inf-b
Infrastructure & génie civil

Architecture
Gare profonde
Plan d'implantation

Codification Interne Emetteur (Optionnel) : 40G100

CONFIDENTIALITE : C1

Code GED : PN1206-2_05_AVB_ARC_001278_2

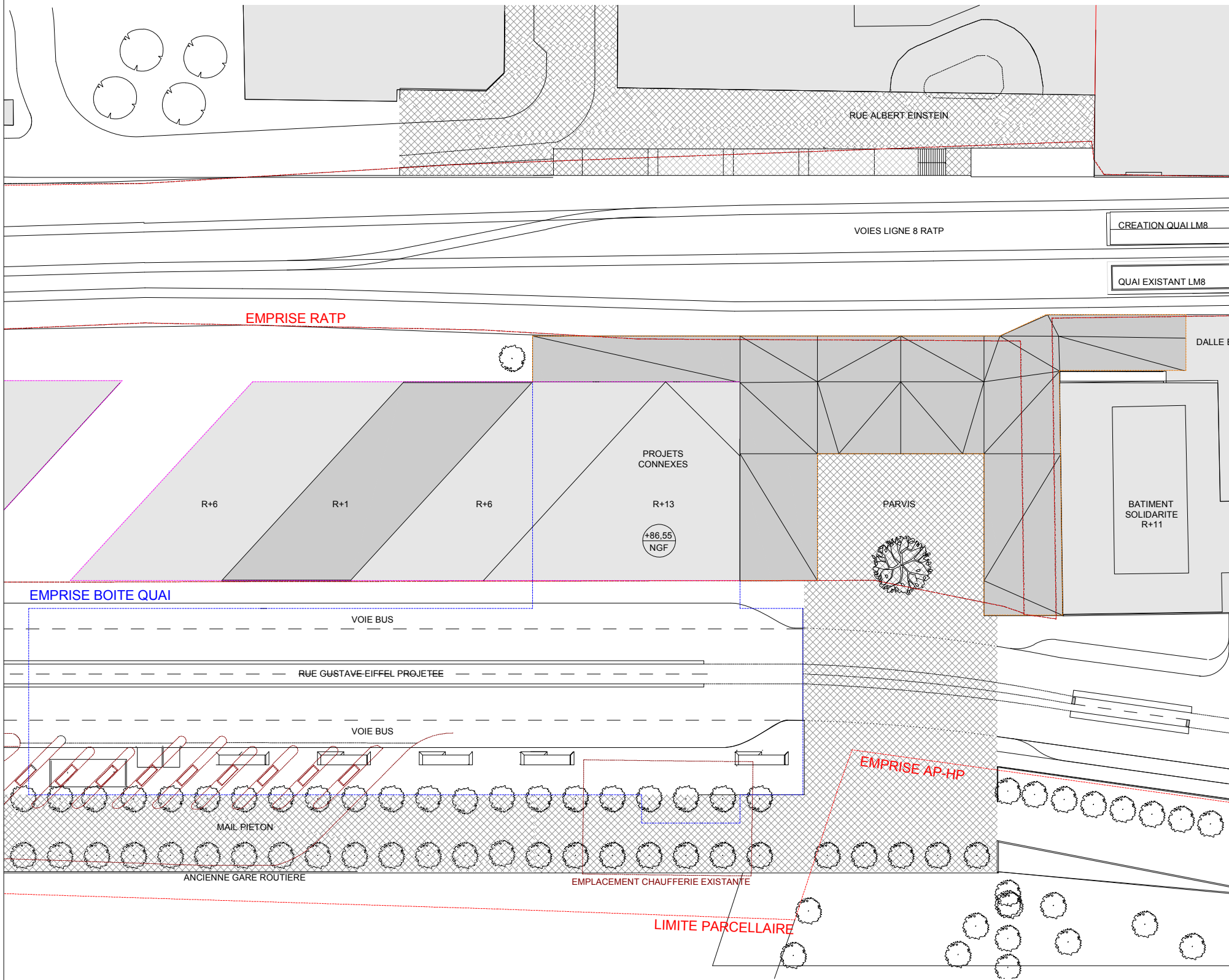
Nom du fichier :

15SE	11SMC	TTT	IGC	PN1206-2	05	AVB	ARC	001278	02	A
Secteur	Objet	Niveau	Spécialité	Emetteur	Discipline	Phase	Type de document	N° incrémental GED	Indice GED	Indice Interne Emetteur

Echelle : 1/500 Format: A3 Nivellement : NGF IGN 69 Sys.coord. Projection : RGF93-CC49

MODIFICATIONS	Indice	Date	Libellé	Etabli	Vérifié	Validé / Approuvé
	01	10/11/2014	Première Emission		NBE	JFV
02	11/11/2014	Mise en conformité pour respect de la charte graphique d'ient		NBE	JFV	SGO / J.L PILJAN

Ce document est la propriété de la Société du Grand Paris. Toute diffusion ou reproduction intégrale ou partielle faite sans l'autorisation préalable et écrite de la Société du Grand Paris est interdite.



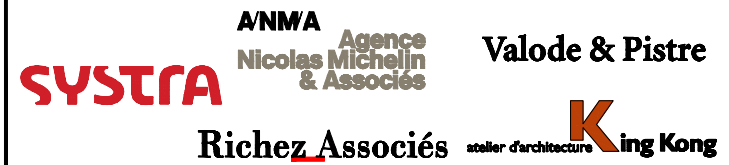
Liste des références externes



Maître d'ouvrage :
Société du Grand Paris
30, avenue des Fruitières
93200 Saint-Denis



Groupement Maître d'oeuvre:



Emetteur :



9 cour des Petites Écuries
75010 Paris
www.anma.fr
TEL : 01 53 34 00 01
Contact principal :

Réseau de Transport Public du Grand Paris

Tronçon 2 - Noisy-Champs / Villejuif Louis-Aragon

GARE DE CRETEIL L'ECHAT

Avant-Projet Inf-b
Infrastructure & génie civil

Architecture

Plan masse

Codification Interne Emetteur (Optionnel) : 50G112

CONFIDENTIALITE : C1

Code GED : PN1206-2_05_AVB_ARC_000682_1

Nom du fichier : PN1206-2_05_AVB_ARC_000682_01_A.dwg

15SE	12CLE	TTT	BAT	PN1206-2	05	AVB	ARC	000682	le 23/10/2014	A
Secteur	Objet	Niveau	Spécialité	Emetteur	Discipline	Phase	Type de document	N° incrémental GED	Index GED	Index Interne Emetteur

Echelle : 1/500 Format: A2 Nivellement : NGF IGN 69 Sys.coord. Projection : RGF93-CC49

MODIFICATIONS	Indice	Date	Libellé	Etabli	Vérifié	Validé / Approuvé
	01	10/11/2014	Première émission	CCA	JFV	SGO JLP

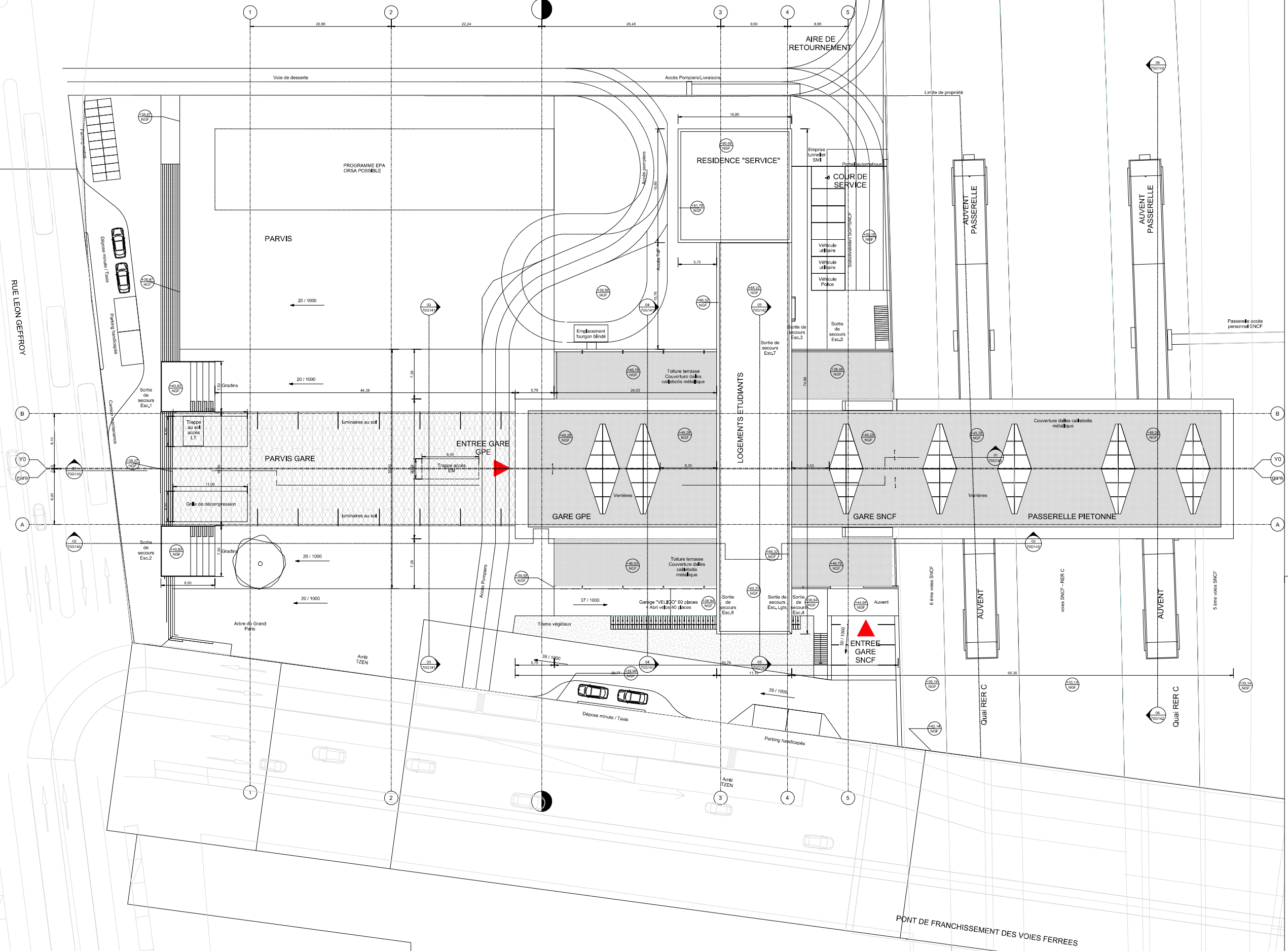
Ce document est la propriété de la Société du Grand Paris. Toute diffusion ou reproduction intégrale ou partielle faite sans l'autorisation préalable et écrite de la Société du Grand Paris est interdite.



Liste des références externes

Maître d'ouvrage : Société du Grand Paris 30, avenue des Fruitières 93200 Saint-Denis			
Groupement Maître d'oeuvre: 		Emetteur : Valode & Pistre 111, rue du Bac 75007 Paris www.valode-et-pistre.com Tél. : 01 53 43 22 00 Contact principal : Christophe Chauvin	
Réseau de Transport Public du Grand Paris Tronçon 2 - Noisy-Champs / Villejuif Louis-Aragon GARE DU VERT DE MAISONS Avant-Projet Inf-b Infrastructure & génie civil			
Architecture Gare sous le square Dufourmantelle et projet connexe Plan masse			
Code GEP : PN1206-2_05_AVB_ARC_00008_1		Nom de l'œuvre : PN1206-2_05_AVB_ARC_00008_01_Av2	
15SE	13VDM	TTT	BAT PN1206-2_05_AVB_ARC_00008_01_Av2
Secteur	Objet	Niveau	Spécialité
1200	AV	05	ARC
Format	Version	Discipline	Phase
A0	01	NGF KIN 89	RS
Sys.coord.	Projection	RS/RS-CC49	
Index	Date	Libellé	Etat
01	23/02/2014	Projet de l'ouvrage	EST
02			
03			
04			
05			
06			
07			
08			

Ce document est la propriété de la Société du Grand Paris. Toute diffusion ou reproduction intégrale ou partielle faite sans l'autorisation préalable et écrite de la Société du Grand Paris est interdite.



Liste des références externes

Maitre d'ouvrage : Société du Grand Paris
30, avenue des Frutiers
93200 Saint-Denis

Groupement Maître d'oeuvre: **SYSTRA**, **ANMA**, **Valode & Pistre**, **Richez Associés**, **Kong Kong**

Emetteur : **Valode & Pistre**
115, rue du Bac
75007 Paris
www.valode-et-pistre.com
Tél. : 01 53 43 22 50
Contact principal :

Réseau de Transport Public du Grand Paris
Tronçon 2 - Noisy-Champs / Villejuif Louis-Aragon
GARE DES ARDOINES
Avant-Projet Inf-b
Infrastructure & génie civil

Architecture
Avec projet urbain et projet connexe
Plan Masse

Code OED : PN1206-2_05_AVE_ARC_00001_1										Nom du fichier : PN1206-2_05_AVE_ARC_00001_01_0.dwg		CONFIDENTIALITE : C1	
15SE	14ARD	TTT	BAT	PN1206-2	05	AVB	ARC	000002	1	1	1	1	B
Secteur	Objet	Niveau	Spécialité	Emetteur	Discipline	Phase	Type de document	N° incrémental	Indice	Indice	Indice	Indice	Indice
1200	AB	AV	NF	IGN 69	Sys.coord.	Projection :	RFS	CC69					
Indice	Date	Libellé	Etat	Vérifié	Validé / Approuvé								
01	16/12/2014	Plan à jour	MOD	COF	SAO	VP							

MODIFICATIONS

Ce document est la propriété de la Société du Grand Paris. Toute diffusion ou reproduction intégrale ou partielle faite sans l'autorisation préalable et écrite de la Société du Grand Paris est interdite.



Légende :

- Zone sous contrôle
- Zone hors contrôle
- Espaces d'accueil voyageurs
- Commerces
- Locaux des personnels
- Locaux logistiques
- EAS
- Surfaces disponibles
- Axe gare

N
0 5 10 m

Liste des références externes
DES_EXISTANT_VITRY_CENTRE

Maitre d'ouvrage :
Société du Grand Paris
30, avenue des Fruitiers
93200 Saint-Denis

Société du Grand Paris

Groupement Maitre d'oeuvre:

ANIMA
SYSTRA
Richez Associés

Valode & Pistre

Emetteur :
King Kong

79 cours du Médan 1
93500 Bondoufle
www.kingkong.fr
TEL : 05 55 43 08 69
Contact principal :

Réseau de Transport Public du Grand Paris
Tronçon 2 - Noisy-Champs / Villejuif Louis-Aragon
GARE DE VITRY CENTRE
Avant-Projet Inf-b
Infrastructure & génie civil

Architecture

Plan Masse - Plan de toiture - Parc

Code GED : PR1202_2_05_AVB_ARC_00007_3										Nom de fichier : PR1202_2_05_AVB_ARC_00007_3_Av2										CONFIDENTIALITE : C1									
15SE	15VIC	TTT	BAT	PN1206-2	05	AVB	ARC	000007-10/02/2019 par Clément COPPIN			A			INDICE Interne Emetteur															
Secteur	Objet	Niveau	Spécialité	Emetteur	Discipline	Phase	Type de document	N° incrémental GED	N° incrémental PROJET	INDICE Interne Emetteur																			
Echelle : 1/200		Format : A0		Nivellement : NGF IGN 69		Sys.coord. Projection : RGF93 CG49																							
MODIFICATIONS																													
Indice	Date	Libellé					Établi	Vérifié	Voté / Approuvé																				
01	10/10/2014	Première version					SM	YB	SAD			JL.VILLAN																	

Ce document est la propriété de la Société du Grand Paris. Toute diffusion ou reproduction intégrale ou partielle faite sans l'autorisation préalable et écrite de la Société du Grand Paris est interdite.



Maître d'ouvrage :
 Société du Grand Paris
 30, avenue des Fruitières
 93200 Saint-Denis

Société du Grand Paris

Groupement Maître d'oeuvre:
 setec tpi
 INGÉROP
 atelier baran marc baran architectes
 BOUTILLEUL
 PÉRIPHÉRIQUES

Emetteur :
 21 Rue de la Fontaine au Roi
 75011 PARIS
 Contact principal :
 Pierre-Loïc VEYRON

Réseau de Transport Public du Grand Paris
 Ligne 15 Sud -Tronçon 3
 Gare : Villejuif Louis Aragon
 Avant-projet B
 INFRASTRUCTURE & GENIE CIVIL

Villejuif Louis Aragon
Dossier architectural
 Plan de masse

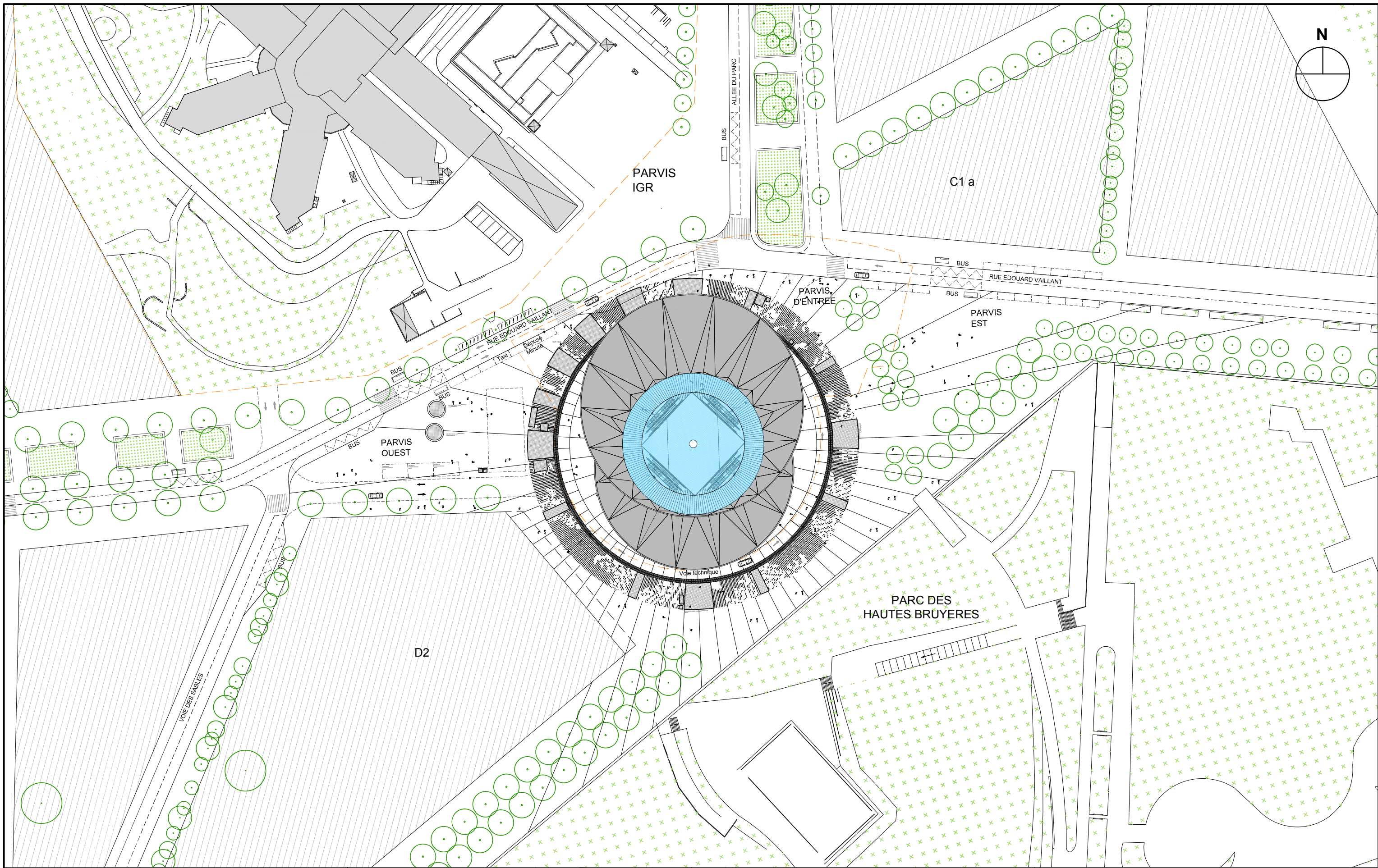
Code GED: PN1206-VL_AVB_ARC_01951_01
 Nom du fichier: PN1206-3_05_AVIL_ARC_001951_01-01440_Avibg
 CONFIDENTIALITE: C1

Secteur	Objet	Niveau	Spécialité	Emetteur	Discipline	Phase	Type de document	N° incrémental GED	Indice GED	Indice Interne Emetteur
15SO	16VLA	TTT	IGC	PN1206-3	05	AVB	ARC	001951	01	A

Echelle: 1/500
 Format: A1
 Nivellement: NGF IGN 69
 Sys.coord, Projection: RGF93-CC49

MODIFICATIONS	Indice	Date	Libellé	Etabli	Vérifié	Validé	Approuvé
	01	23/10/2014	Creation	LPE	PGA	LGN	PLV

Ce document est la propriété de la Société du Grand Paris. Toute diffusion ou reproduction intégrale ou partielle faite sans l'autorisation préalable et écrite de la Société du Grand Paris est interdite.



VILLEJUIF IGR


Dossier architectural

Plan d'implantation

Réseau de Transport Public du Grand Paris

MAITRISE D'OUVRAGE

Société du Grand Paris
30, Avenue des Fruitiers
93200 Saint-DENIS



GROUPEMENT EMETTEUR:



RPO sas - Economiste de la construction
JEAN PAUL LAMOUREUX - Ingénieur Conseil en acoustique

EMETTEUR: DPA

Ce document est la propriété de la Société du Grand Paris. Toute diffusion ou reproduction intégrale ou partielle faite sans l'autorisation préalable et écrite de la Société du Grand Paris est interdite.

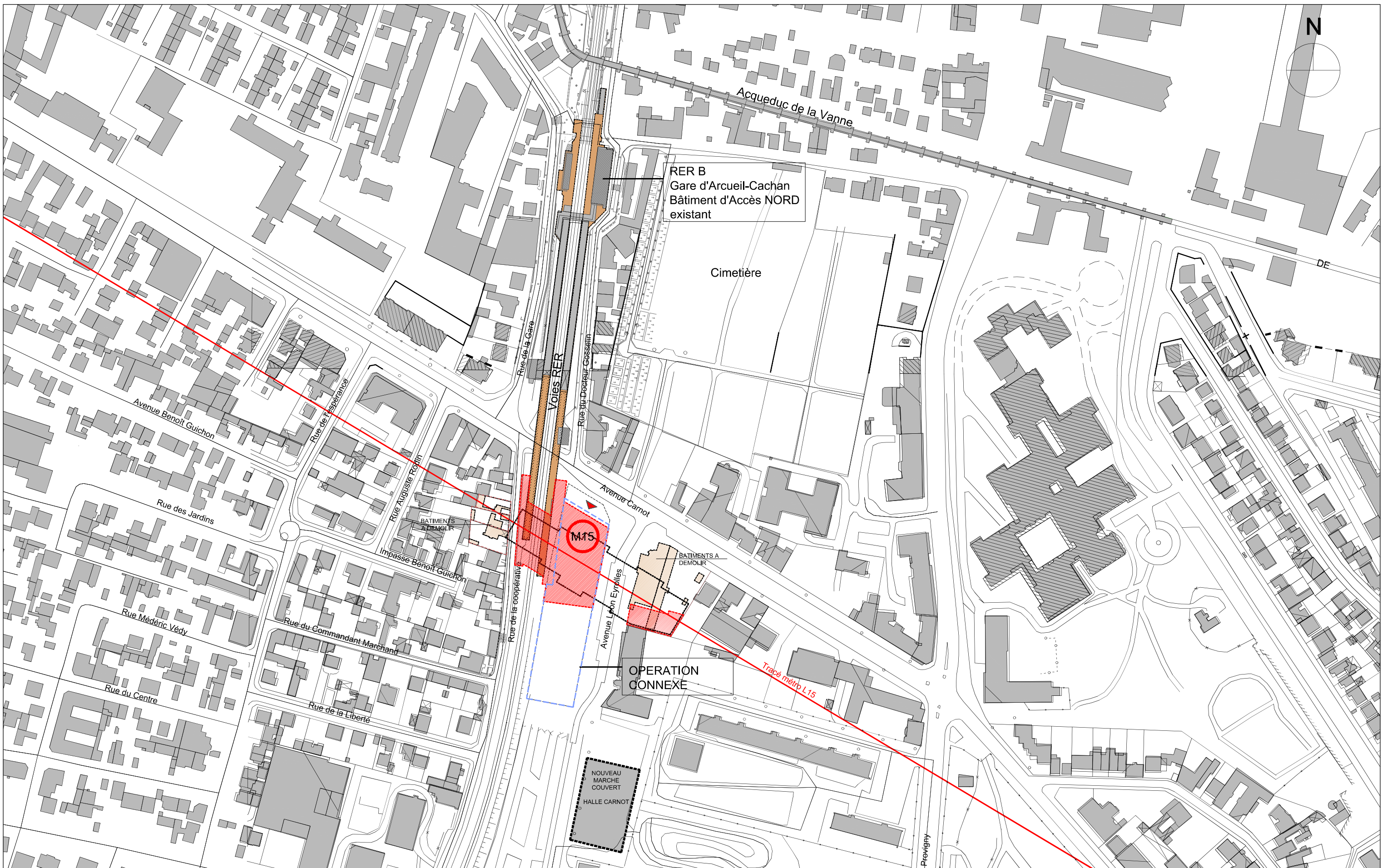
Indice	Date	Libellé	Etabli	Vérifié	Validé / Approuvé
01	23/10/2014	Première édition	DPA		
MODIFICATIONS					

Code GED : PN1208-4_05_AVB_ARC_000004_01
Nom du fichier : PN1208-4_05_AVB_ARC_000004_01.dwg

Codification Interne Emetteur (Optionnel) : CONFIDENTIALITE : C1
ECHELLE : 1/1000

15SO	17IGR	TTT	BAT	PN1208-4	05	AVB	ARC	000004	01	--
Secteur	Objet	Niveau	Spécialité	Emetteur	Discipline	Phase	Type de document	N° incrémental GED	Indice Interne Emetteur	Indice Interne Emetteur

Format : A3
Nivellement : NGF IGN 69
Sys.coord. Projection : RGF93-CC49
03



Arcueil-Cachan

Réseau de Transport Public du Grand Paris

MAÎTRISE D'OUVRAGE
Société du Grand Paris
30, Avenue des Fruitiers
93200 Saint-DENIS



Dossier architectural

GROUPEMENT EMETTEUR:



Mandataire



ATELIER BARANI
MARC BARANI architectes



ATELIER ARCHITECTURE



EMETTEUR: Ar Thème

Ce document est la propriété de la Société du Grand Paris. Toute diffusion ou reproduction intégrale ou partielle faite sans autorisation préalable et écrite de la Société du Grand Paris est interdite.

Plan de localisation

Indice	Date	Libellé	Etabli	Vérfié	Validé / Approuvé
01	23/10/2014	Création	BMO	JPV	LGN PLV

Code GED : PN1206-3_05_AVB_ARC_001004_01	Nom du fichier : PN1206-3_05_AVB_ARC_001004_01-014100_A.dwg									
Codification Interne Emetteur (Optionnel) : 003_33380_ATH_AVB_IGC_ARC_014100_A	CONFIDENTIALITE : C1	ECHELLE : 1/2000								
15SO	18ARC	TTT	IGC	PN1206-3	05	AVB	ARC	001004	01	A
Secteur	Objet	Niveau	Spécialité	Emetteur	Discipline	Phase	Type de document	N° incrémental GED	Indice Interne Emetteur	
Format : A3	Nivellement : NGF IGN 69	Sys.coord. Projection : RGF93-CC49								3