

Comité de ligne RER E-Ligne P

27 novembre 2014



L'autorité organisatrice de vos
transports en ile-de-france

SOMMAIRE

- Les derniers chiffres de ponctualité et la perception voyageurs**

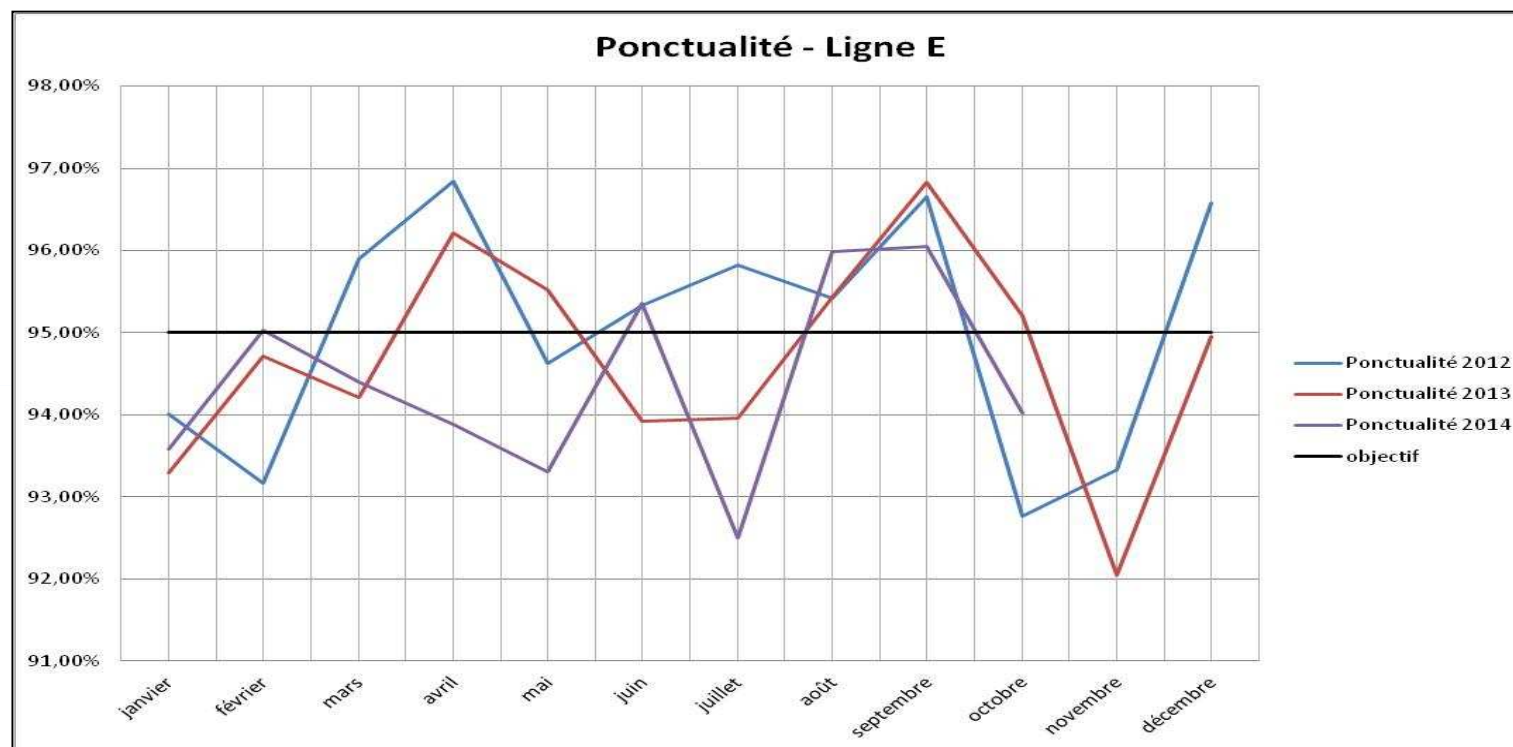
- Les investissements récents en matériel roulant et infrastructure**

- Les études en cours de schéma directeur RER E et P à l'est**

A large, faint, light blue graphic of a person walking is positioned in the background, behind the main text. The figure is stylized with rounded shapes for the head, torso, and limbs, and is oriented as if walking towards the right.

**La ponctualité contractuelle
&
La perception voyageur**

En cumulé de Janvier-Octobre, indicateur de ponctualité juste en dessous de l'objectif à 95%

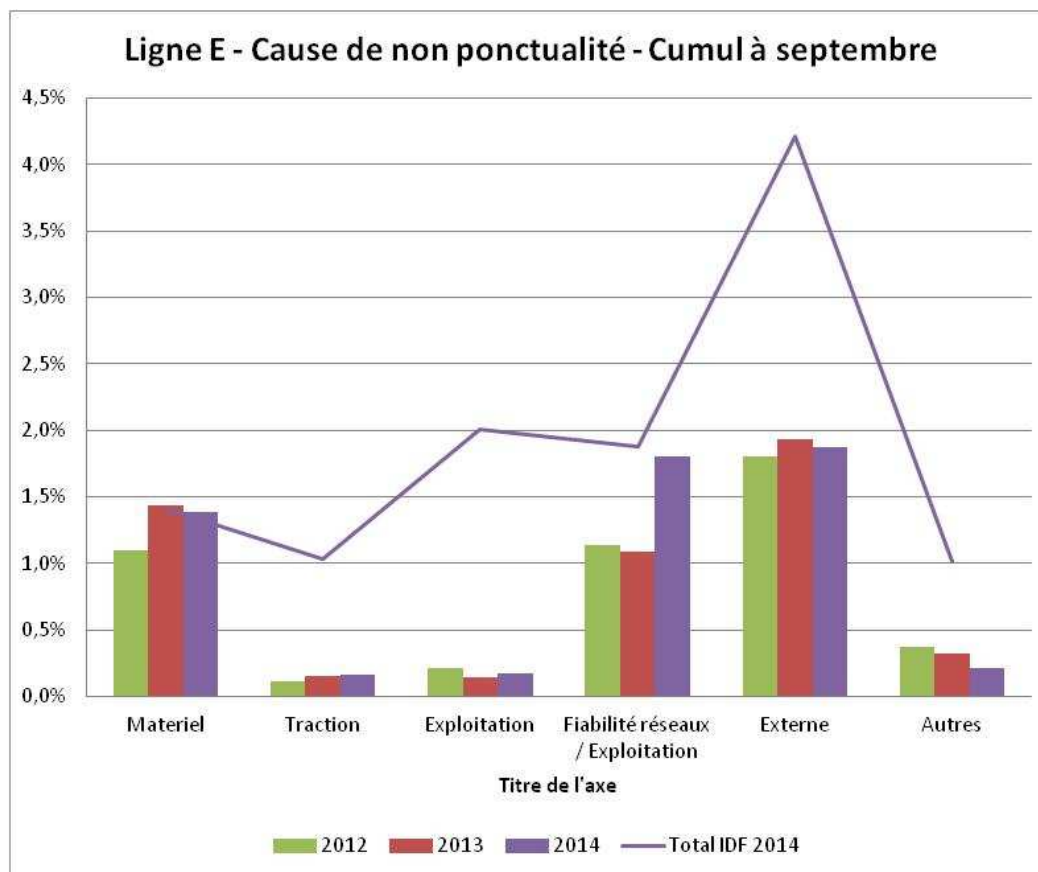


Objectif = 95%

Ponctualité : Pourcentage de voyageurs arrivant à leur gare de destination à l'heure ou avec un retard de moins de 5 minutes, sur l'ensemble de la ligne, et sur l'ensemble du service

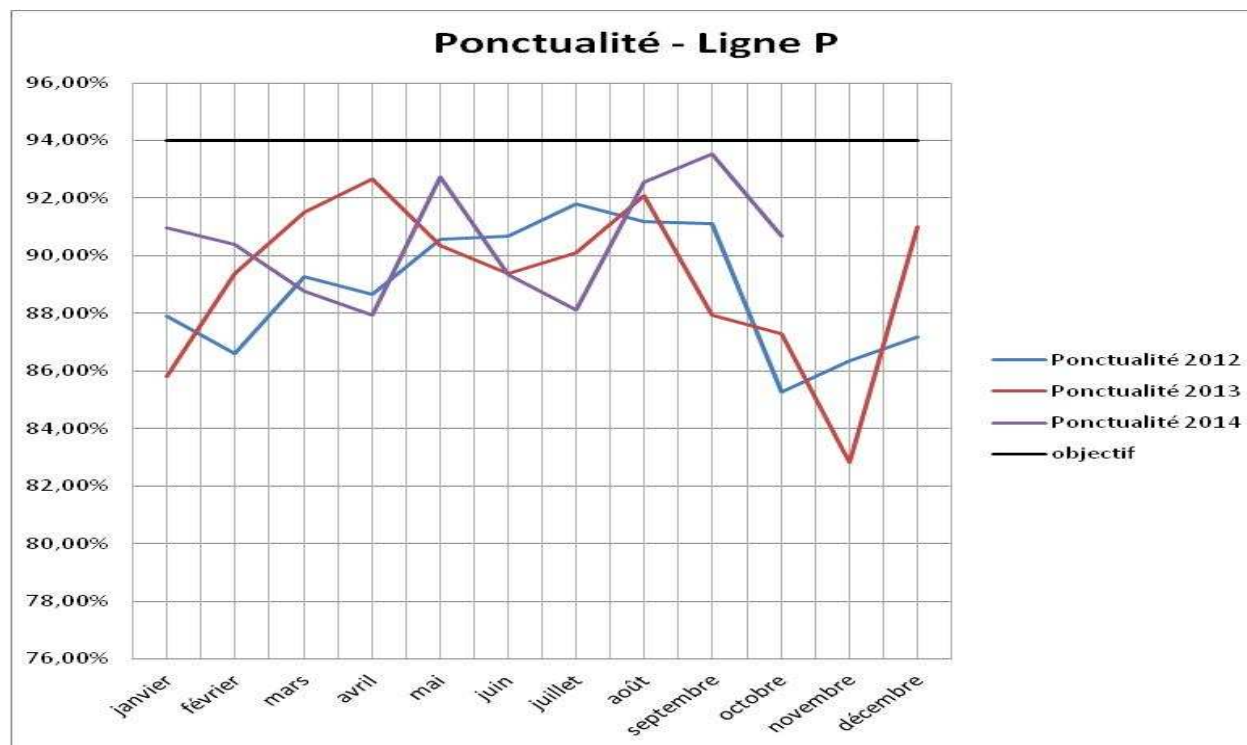
Branches	Cumul Janvier - Octobre 2013	Cumul Janvier - Octobre 2014
Hausmann St Lazare - Chelles Gournay	95,6%	95,8%
Hausmann St Lazare - Villiers-sur-Marne / Tournan	94,5%	93,3%
RER E	95 %	94,4%

L'indicateur de ponctualité - RER E



La cause « fiabilité réseau » a augmenté en 2014.

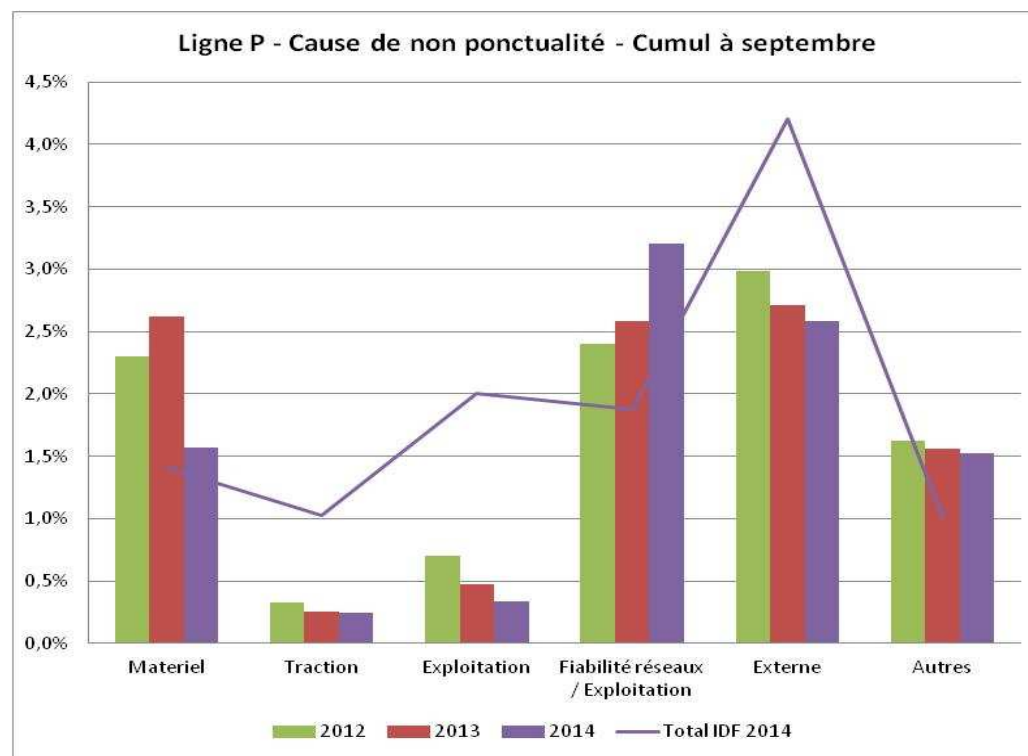
En cumulé Janvier-Octobre, indicateur de ponctualité en hausse de 1,1 % entre 2014 et 2013



Ponctualité : Pourcentage de voyageurs arrivant à leur gare de destination à l'heure ou avec un retard de moins de 5 minutes, sur l'ensemble de la ligne, et sur l'ensemble du service

Branches	Cumul Janvier à Octobre 2013	Cumul Janvier à Octobre 2014
Esbly - Crécy la Chapelle	96,7	97,5
Paris Est - Château Thierry	91,1	92,4
Paris Est - Coulommiers	87,9	86,5
Paris Est - La Ferté Milon	82,1	81,1
Paris Est - Longueville / Provins	83,4	85,6
Paris Est (ligne P)	89,5	90,6

L'indicateur de ponctualité



La cause matériel roulant a fortement diminué en 2014.

Les causes liées aux infrastructures ont également nettement augmenté.

La perception voyageurs

➔ Une enquête perception est réalisée chaque année auprès de 120 000 usagers réguliers des réseaux RATP et SNCF afin d'**évaluer leur satisfaction à l'égard de la qualité de service des transports en commun d'Ile de France**, en regard des politiques de service :

- ✓ Ponctualité
- ✓ Information voyageurs
- ✓ Ambiance des espaces
- ✓ Accessibilité
- ✓ Vente

➔ L'évolution des résultats globaux d'une année sur l'autre est soumise à incitation financière, représentant 10% du Bonus-Malus.

La perception voyageurs

➔ Focus sur les résultats de l'enquête de perception du RER E

Les points forts de la ligne

- Respect des stations desservies prévues **95,5 %**
- Efficacité du personnel **90,7 %**
- Information écrans **90,7 %**

Les points faibles de la ligne

- Information sur la cause de la perturbation **57,5 %**
- Communication de la durée estimée de la perturbation **60 %**

La perception voyageurs

⇒ Focus sur les résultats de l'enquête de perception de la ligne P

Les points forts de la ligne

- Respect des stations desservies prévues **96,5 %**
- Signalétique d'orientation **93 %**
- Efficacité du personnel **90,5 %**

Les points faibles de la ligne

- Délai d'information en situation perturbée **56,5 %**
- Information sur la cause de la perturbation **58,5 %**
 - Respect de la régularité sur la ligne **64,5 %**



**Les actions déjà menées et financées par
le STIF**



Les actions déjà menées par le STIF

➔ Pour le matériel roulant

Sur le réseau Est, le STIF finance directement à hauteur de 50% le déploiement du Francilien **sur les axes Paris-Meaux et Paris Coulommiers.**

La première rame a été inaugurée le **27 février 2013.**

Ces **31 nouvelles rames** plus confortables ont progressivement remplacé le matériel plus ancien :

un train spacieux, climatisé, coloré

un train performant

un train pratique doté d'écrans

un train écologique



Des trains à 2 niveaux seront maintenus pour les missions Château-Thierry.

➔ Pour le matériel roulant

La rénovation des rames à 2 niveaux du réseau Est est sur le point de se terminer.

- *rénovation technique mi-vie du matériel :
nouveaux sièges, nouvelle décoration*
→ *réalisée en 2012*
- *vidéosurveillance et système d'information voyageurs dynamique :*
→ *déployés complètement en 2015*





Les actions déjà menées par le STIF

⇒ Pour les infrastructures

- Rappelons qu'aujourd'hui, les **péages financés par le STIF couvrent au coût complet la maintenance et la fiabilisation du réseau.**
- ✓ Environ 80 M€ ont été investis par RFF entre 2012 et 2014 pour le renouvellement de l'infrastructure sur la ligne P.
- ✓ Une vingtaine d'opérations de renouvellement de l'infrastructure sont programmées pour la période 2015-2018 pour un montant global d'environ 75 M€.

➔ Pour l'information des voyageurs

- **Programme Infogare** – Déploiement des écrans sur les quais et dans les espaces d'échanges. L'ensemble des gares des lignes E & P seront équipées pour 2015. L'investissement du STIF est d'environ 14 M€ (Programme conjoint aux lignes E & P).



- **Programme TIM** – Déploiement des écrans pour les correspondances avec le bus dans les espaces d'échanges. L'ensemble des gares concernées seront équipées pour 2018. L'investissement du STIF est d'environ 5,9 M€ (programme conjoint pour l'ensemble des lignes du réseau).

Prochains départs			14:19
Ligne	Destination		
24	C1.ACHERES RER		Imminent
05	GARE PLACE ROMAGNE		02 min
05	HOPITAL		14 min
24	C2.ACHERES RER		23 min
24	C1.ACHERES RER		30 min
05	GARE DE SAINT GERMAIN		33 min

TRAVAUX EN CENTRE VILLE D'ACHERES LIGNE DEVIEE

Prochains départs			10:33
Ligne	Destination		
B	Cutesson		18 min
E	Arbouville		47 min
A	Groussay		49 min
B	Clairbois		50 min
B	Cutesson		11:50
A	Groussay		12:20
B	Clairbois		12:20



Les actions déjà menées par le STIF

➔ Pour l'information des voyageurs

Programme PIGD – Déploiement des écrans « prochains départs » dans les espaces d'échanges pour 5 gares.

L'ensemble des gares concernées seront équipées pour fin 2016.

L'investissement du STIF est d'environ 3 M€ (programme conjoint pour l'ensemble des lignes du réseau).



Programme Ecrans Météo du Trafic – Déploiement des écrans météo du trafic dans les espaces d'échanges pour 16 gares.

Programme en cours de déploiement (15%). L'ensemble des gares concernées seront équipées pour 2017. L'investissement du STIF est d'environ 7,2 M€ (programme conjoint pour l'ensemble des lignes du réseau).



Programme Télé-sonorisation – Déploiement de la Télé-sonorisation sur les quais et les espaces d'échanges pour 8 gares des lignes E & P. L'ensemble des gares concernées seront équipées pour fin 2016. L'investissement du STIF est d'environ 3,5 M€.



Les actions déjà menées par le STIF

➔ Pour les grands pôles de correspondance des lignes RER E et P

- **Chelles Gournay**

Etudes en cours sur l'insertion de la gare GPE (SGP)

- **Val de Fontenay**

Etude de pôle lancée en 2014 intégrant les projets Tramway T1, ligne 15 GPE, ligne 1 du métro

- **Pantin**

Etude en cours : nouvelle passerelle pour l'accessibilité PMR aux quais et requalification de l'accès au quai actuel (RFF/SNCF)

- **Meaux**

Aménagement des accès voirie (*subvention STIF signée en 2013*)

Etude en cours: accessibilité PMR de la gare et de la gare routière



Les actions déjà menées par le STIF

➔ Pour les pôles de desserte de secteurs denses des lignes RER E et P

- **Le Raincy – Villemomble - Montfermeil**

Création d'un Parc-Relais de 150 places (*subvention STIF juillet 2012, travaux en cours*)

- **Bondy**

Aménagement piétons d'accès au pôle (parvis + voiries) réalisé en 2013.

Labellisation sur 300 places du Parc-Relais avec consigne Veligo (*travaux en cours*)

Etude en cours insertion ligne 15 Est GPE (*mise en service 2025*)

- **Emerainville Pontault-Combault**

Création d'une Gare routière, de consignes et abris Veligo (120 places) et réaménagement des accès voirie (*subvention STIF en février 2013*)

- **Vaires Torcy : étude de pôle en cours**

Création d'une gare routière côté nord des voies ferrées

- **Rosny Bois Perrier :**

Intermodalité sur voirie réorganisée côté Sud en 2013: site propres bus, gare routière en cours de travaux

Etude en cours sur l'insertion de la gare GPE ligne 15 Est GPE (*mise en service 2025*)

Nogent-le-Perreux (2030)



Les actions déjà menées par le STIF

⇒ Pour les pôles d'accès au réseau ferré depuis les bassins de vie des lignes RER E et P

▪ **La Ferté sous Jouarre**

Reconstruction (réhabilitation et labellisation) du Parc Relais (*subvention STIF avril 2012, travaux réalisés en 2013*)

▪ **Longueville**

Aménagement d'un Parc Relais de 400 places, d'une Gare routière de 5 postes et d'un parvis entre ces deux équipements (*subvention STIF avril 2013, en cours de travaux*).

▪ **Trilport**

Amélioration de la desserte bus et des accès voirie (CA Pays de Meaux)

▪ **Nanteuil Saâcy**

Etude de pôle en cours (création d'un Parc Relais notamment)

A large, light blue, stylized graphic of a person in motion, similar to the STIF logo, is positioned in the background. It is a simplified, rounded figure with a head, torso, and limbs, suggesting a runner or a player in action.

**Les études en cours pour
l'élaboration du Schéma Directeur
RER E et P à l'Est**



Rappel du contexte et des objectifs

Dans le cadre du nouveau Plan de Déplacements Urbains d'Ile-de-France (PDUIF), approuvé par le Conseil du STIF du 9 février 2011, le STIF a demandé à RFF et à la SNCF d'engager **un schéma de secteur sur le réseau Est**, comprenant **le RER E et la ligne P**, permettant **d'étudier et de comparer des investissements d'amélioration de la régularité et de la capacité du réseau**, pour mieux répondre aux besoins des usagers.

Le Conseil du STIF du 16 mai 2013 a approuvé :

- 1) **les orientations principales d'amélioration de la ligne**, qui ont vocation à structurer le Schéma Directeur
- 2) le **programme des études complémentaires** qui permettront de finaliser le Schéma Directeur du RER E à l'Est et de la ligne P.

La convention de financement de ces études complémentaires a été **notifiée le 14 janvier 2014**.

A compter de cette date, **RFF et SNCF ont 12 mois pour terminer leurs études et proposer leurs résultats au STIF.**

Ces études complémentaires doivent **s'articuler avec des études connexes également en cours sur ces lignes.** Ces études portent notamment sur le prolongement d'Eole à l'Ouest, la création de la gare nouvelle Bry-Villiers-Champigny et les aménagements associés, sur l'électrification de la section Triport – la Ferté Milon, ou encore la création d'un lien piétonnier entre la Gare du Nord et la Gare de l'Est.

L'objectif de la démarche est de **disposer in fine d'un véritable Schéma Directeur**, organisant les améliorations de court, moyen et long termes, tant en exploitation qu'en investissement sur les lignes RER E et P.

Le prochain comité de ligne sera l'occasion de partager ensemble le résultats des études du Schéma Directeur.



Pour plus d'informations

**Téléchargez les présentations
de ce comité de ligne
sur le site Internet du STIF**

www.stif.info