

# Tram

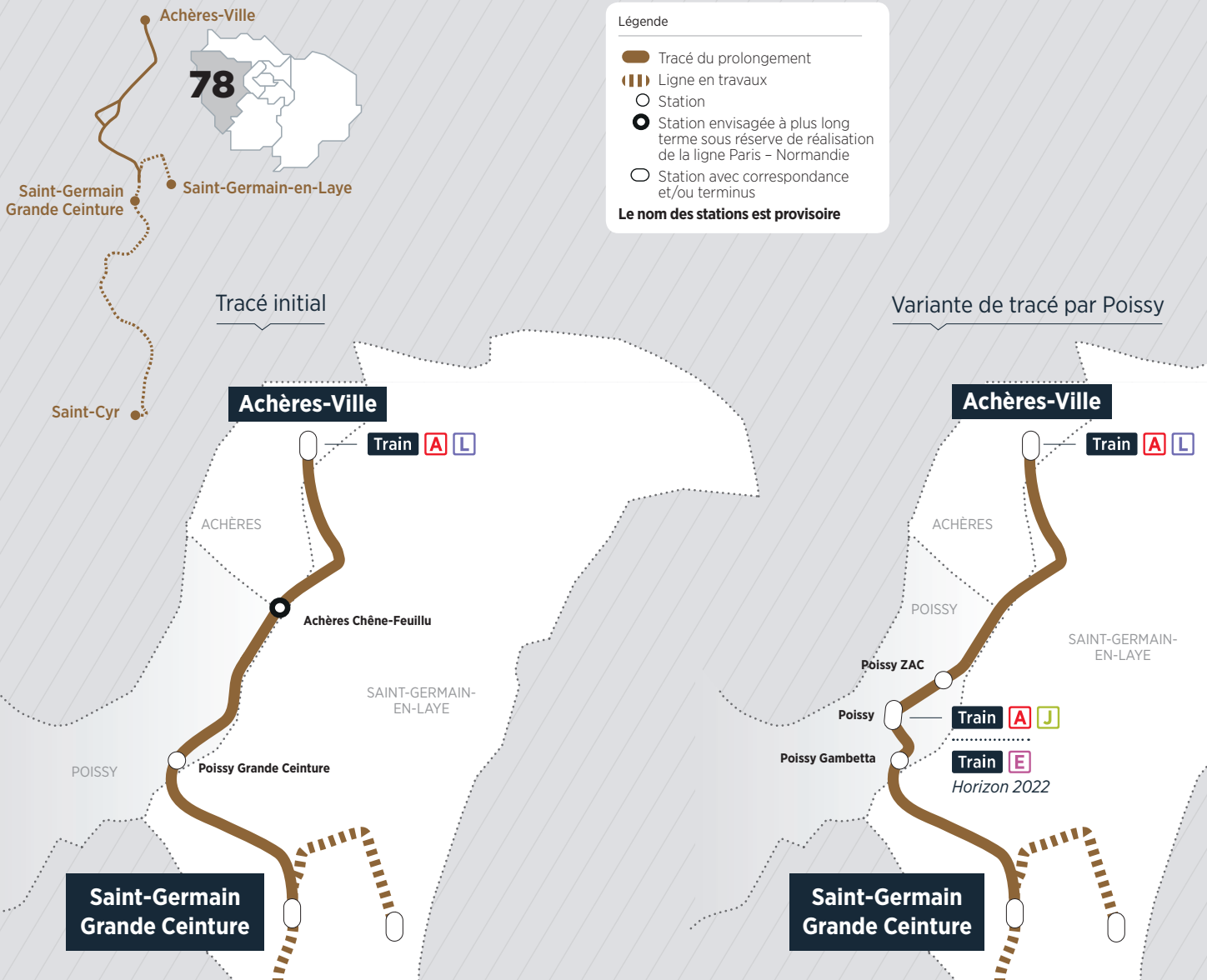
# 13 express

## PROLONGEMENT Saint-Germain > Achères

Le Tram 13 express reliera Saint-Cyr-l'École (78) à Saint-Germain-en-Laye (78).

Le prolongement au nord de Saint-Germain Grande Ceinture à Achères-Ville, avec à l'étude une variante de tracé par Poissy, permettra de renforcer l'offre de transport nord/sud dans les Yvelines et de relier les grands pôles du département sans passer par Paris.

### En phase d'études • tram13-express.fr

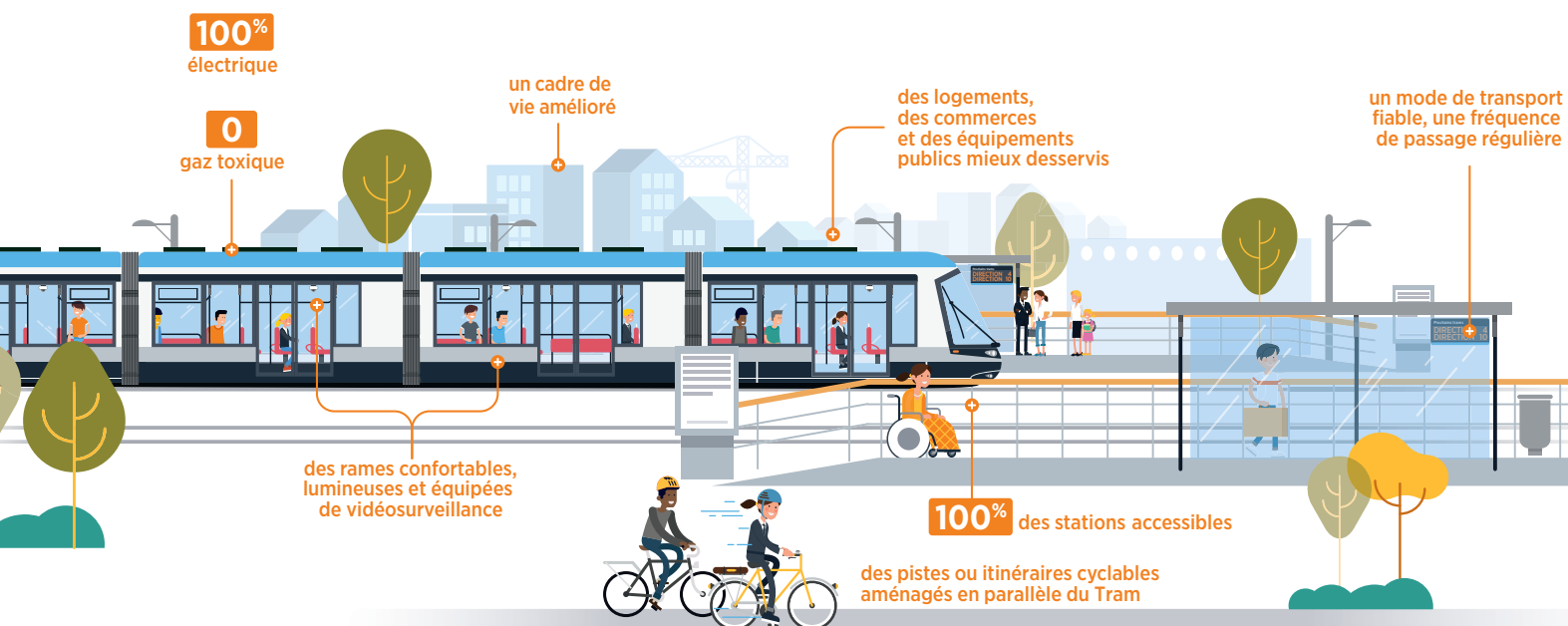


<b>3</b> communes desservies	<b>10,4 km</b> de nouvelles voies	<b>16 min</b> environ entre Achères-Ville et Saint-Germain GC	<b>7j/7</b> de 6h à minuit (de 6h30 à 22h les dimanches et jours fériés)
<b>36 min</b> entre Achères-Ville et Saint-Cyr	<b>2 à 4</b> nouvelles stations selon le tracé	<b>10 min</b> entre chaque tram en heures de pointe sur chaque branche	<b>5 min</b> entre chaque tram en heures de pointe sur le tronç commun de Saint-Germain GC à Saint-Cyr

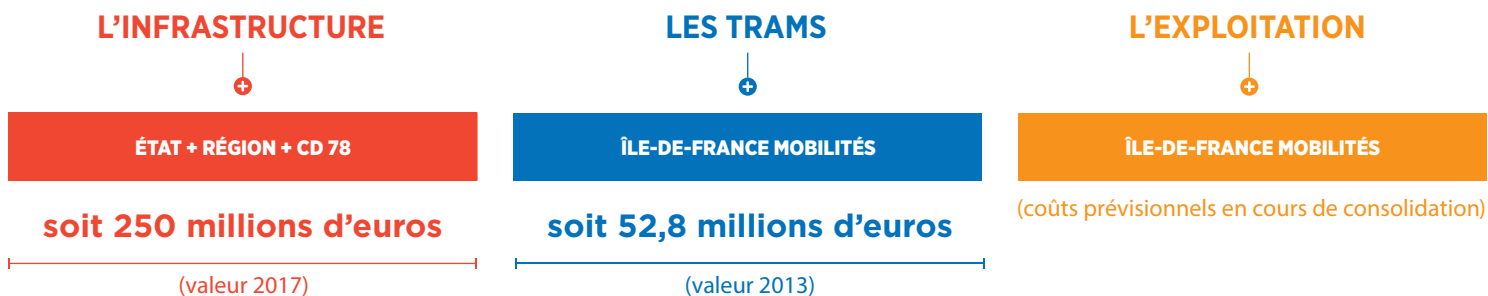
## Le calendrier prévisionnel



## Le Tram 13 express en bref



## Le financement et les acteurs du projet



Les maîtres d'ouvrage du projet seront :

- **Île-de-France Mobilités** (partie tramway et maître d'ouvrage coordonnateur)
- **SNCF Réseau** (réseau ferré national)
- **SNCF Mobilités** (rénovation et modernisation des bâtiments gare et de l'atelier garage)

**Île-de-France Mobilités**, Autorité de la mobilité durable en Île-de-France, veille au respect du programme, du calendrier et des coûts de l'ensemble du projet et finance l'exploitation.