

# Comité travaux LJ & NU

05/05/2026



## Proposition de sommaire

- 01**      Propos liminaire
- 02**      Bilan des travaux de l'hiver 2025-2026
- 03**      Travaux de mai à septembre 2026
- 04**      Plan de prise en charge voyageurs
- 05**      Informations et conseils pour se déplacer

# I – Propos liminaire

## Bonnes pratiques sur Teams

- Merci de couper votre micro et caméra lorsque vous ne prenez pas la parole.
- Lever la main quand vous souhaitez intervenir et attendre que la parole vous soit donnée

Les réunions sont enregistrées. Attention, le lancement de l'enregistrement coupe micros et caméras.

## Informations élus et associations

- Conférence de presse le 15/04
- Autres comités travaux :
- Métro / tramway : 14/04
- BHK : 28/04
- LJNU : 05/05
- DR : 06/05
- C : 07/05
- AEP : 18/05

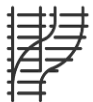
## Déroulé de la présentation

### Climat d'échange :

- Toutes les questions de compréhension sont bienvenues
- Respect des positions de chacun
- Les questions sans réponses feront l'objet de compléments écrits ou d'une proposition d'échange ultérieur

# 2. Bilan des travaux de l'hiver 2025-2026





## Poste d'Aiguillage de Versailles RD/Viroflay

- ✓ Une exploitation plus robuste
- ✓ Une exploitation centralisée à Saint-Cloud
- ✓ Gain de +1 point de régularité au départ de Versailles Rive Droite depuis décembre

Les deux postes d'aiguillage de Versailles Rive Droite (datant de 1967) et de Viroflay Rive Droite (datant 1994) ont été remplacés par un poste informatique commandé depuis Saint-Cloud.

- Mise en service réalisée le **1<sup>er</sup> décembre** à 4h comme prévu
- Un projet lancé en 2019 en études, avec des travaux depuis 2022
- Construction de 2 bâtiments techniques à Versailles et Viroflay
- Mobilisation de 200 agents pour la mise en service
- Allègement du plan de transport du 1er au 7 décembre
- Investissement de 50 m€

Interface homme machine



Salle technique



Salle technique



## Remplacement de Rail Industriel Achères Cergy avec simplification d'installations

- ✓ Gain de maintenance avec la suppression d'aiguillages
- ✓ Atténuation du bruit au passage des trains
- ✓ Forte baisse du nombre d'incidents liés à l'état du rail

15,4 km de voie soit 30,8km de rails antérieurs à 2000 ont été remplacés entre Achères et Cergy à l'automne (fin septembre à fin janvier) avec l'outil industriel « BOA », le train usine « mangeur de rails » (600m de long).

- Tout le programme a été réalisé
- Aucune restitution tardive
- 100 agents mobilisés
- Investissement de 15 m€

...Suite du programme prévue à l'automne 2026...

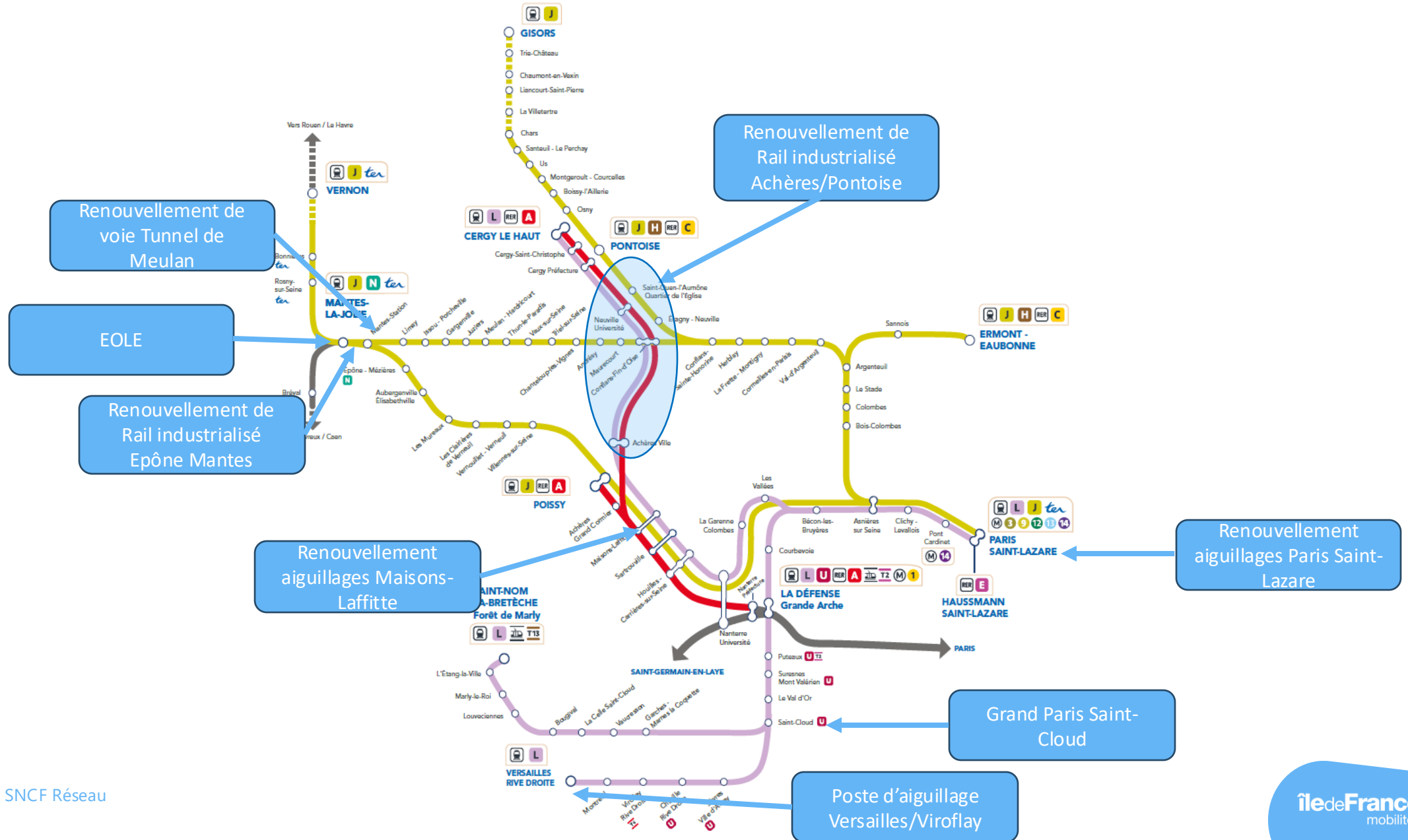


Train BOA

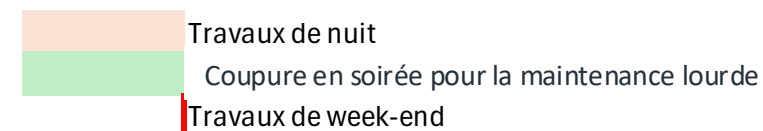
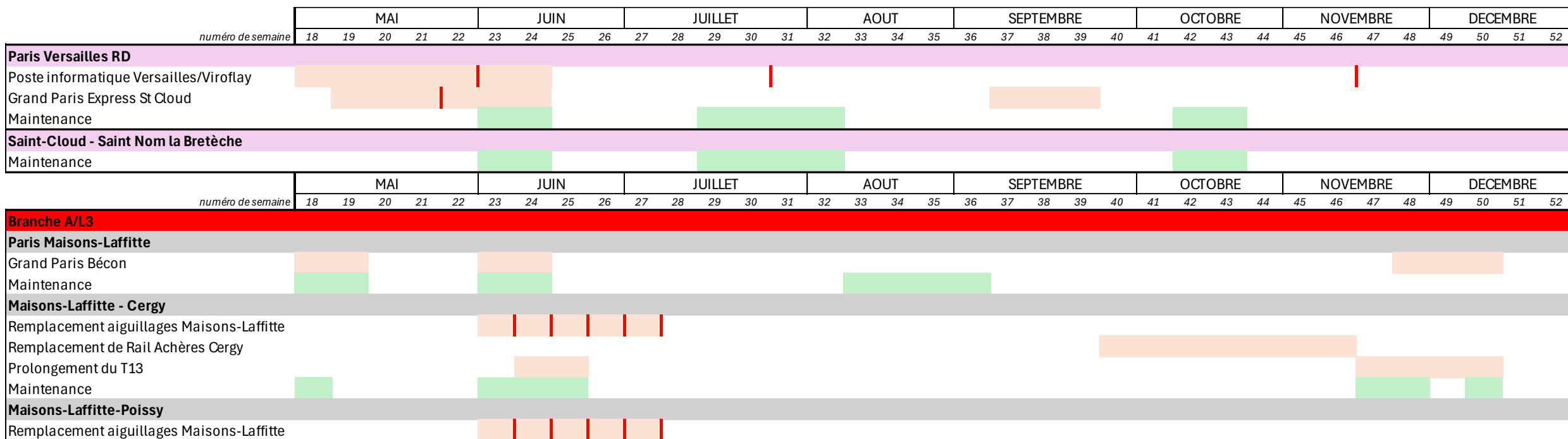
# 3. Travaux de mai à septembre 2026 (yc perspectives Toussaint)



# SYNTHESE DES CHANTIERS MAJEURS A VENIR EN 2026



# Calendrier des travaux Lignes L/A



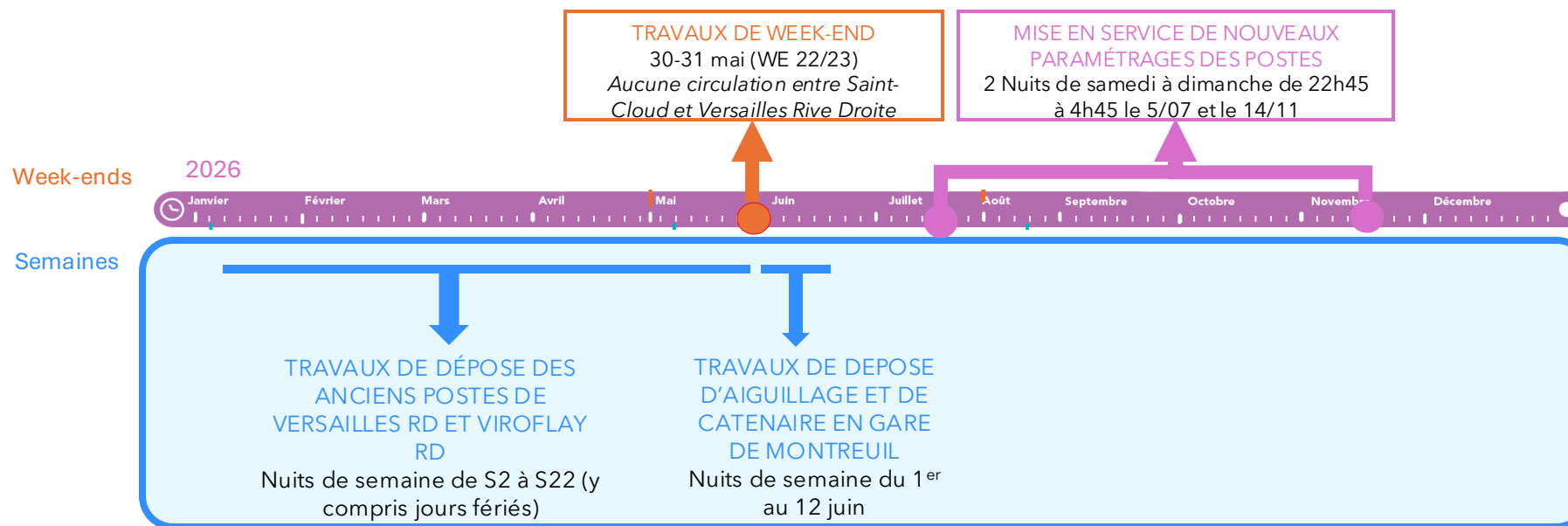


# L Sud : Chantier Poste d'Aiguillage Informatique de Versailles

✓Le projet va s'achever **fin 2026**.

Suite à la mise en service du 1er décembre 2025, il reste à déposer les anciennes installations et les appareils de voies entre Saint-Cloud et Viroflay Rive Droite qui sont inutilisés.

✓Deux opérations de paramétrage du logiciel sont prévues en nuits de Samedi /Dimanche.



# L Sud : Grand Paris Express Saint-Cloud

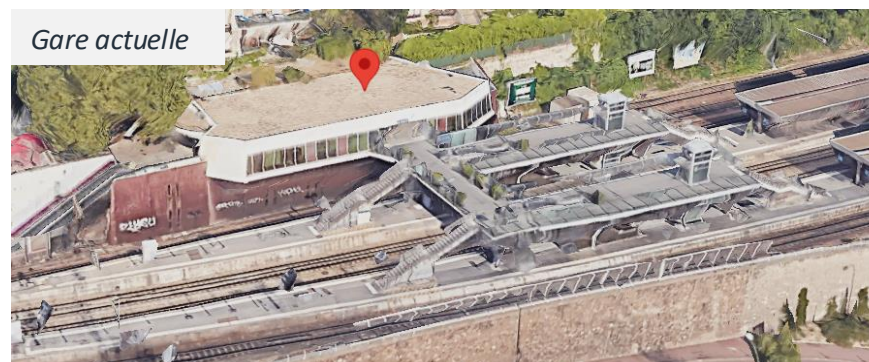
Préparation de l'interconnexion avec le métro ligne 15 à Saint-Cloud et refonte complète du Bâtiment Voyageurs

## Construction de la gare du métro 15 (2024-2031)

- ✓ En 2026, travaux préparatoires de la passerelle puis pose de la passerelle et de l'ascenseur. La gare sera à 50m de profondeur
- ✓ Les travaux de fondation (parois moulées) pour création de la gare ont été réalisés

## Une gare totalement repensée (2026-2032) pour mieux accueillir les clients et mieux gérer les déplacements

- ✓ **Été 2026** = Début des travaux préparatoires



# L Nord, J & RER A : Remplacement d'aiguillages à Maisons-Laffitte

Le remplacement de ces aiguillages permet d'améliorer la fiabilité des installations.

- ✓ **Intervention sur 6 aiguillages, en sortie de Maisons-Laffitte :**
  - 4 aiguillages sont remplacés, ils datent de 1987 et 2006
  - renouvellement du ballast sous 2 aiguillages datant de 2001

Ils sont fortement sollicités de par leur positionnement sur le réseau.  
Ce projet représente un investissement de 10m€.

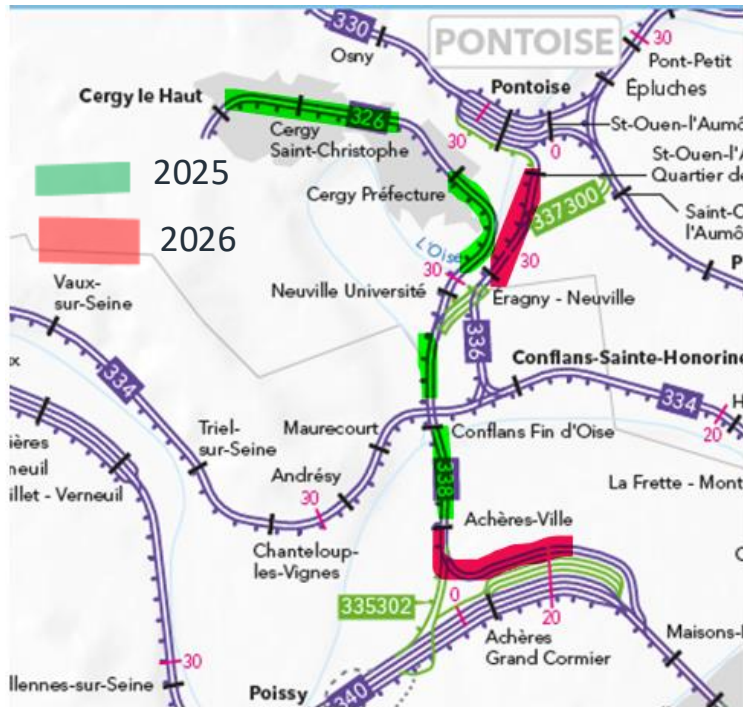
- ✓ **Interruption prévue pendant 5 week-ends** pour le remplacement complet des aiguillages, au mois de juin.

A titre indicatif, les appareils de voie remplacés sont très longs : ils mesurent environ 90m chacun ce qui permet une circulation à 120km/h.

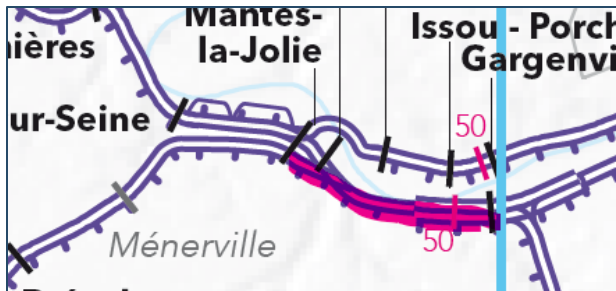


*Appareils de voie à remplacer en sortie de Maisons Laffitte*

# Remplacement de Rail Industrialisé « Saison 2 »



Zones traitées entre Achères et Pontoise



Zone traitée entre Epône et Mantes

14

SNCF Réseau

Le remplacement de rail permet de gagner en fiabilité des installations et en confort acoustique.

✓ C'est la suite du programme débuté fin 2025 entre Achères et Cergy (voir carte ci-contre), auquel une zone **complémentaire** est ajoutée entre **Epône et Mantes**. Ce chantier est prévu à l'automne.

✓ Le projet prévoit le **remplacement de 17,6km de voie, soit 35,3 km de rails**, cela représente environ 2.150 Tonnes d'acier (1/4 du poids de la tour Eiffel). Le rail déposé sera recyclé en aciérie.

✓ De gros moyens industriels sont engagés : train usine REVO (voir photos ci-dessous), ~ 100 personnes sur le chantier de nuit et 20 personnes de jour pour l'entretien du train sur le site d'Achères.

Cela représente un **investissement de 13m€**.



Train usine lors d'un chantier en Champagne Ardennes

Comité travaux semestriel L&J

# Renouvellement d'aiguillages Paris Saint-Lazare (chantier d'été)

Le remplacement de ces aiguillages permet de gagner en sécurité et en fiabilité.

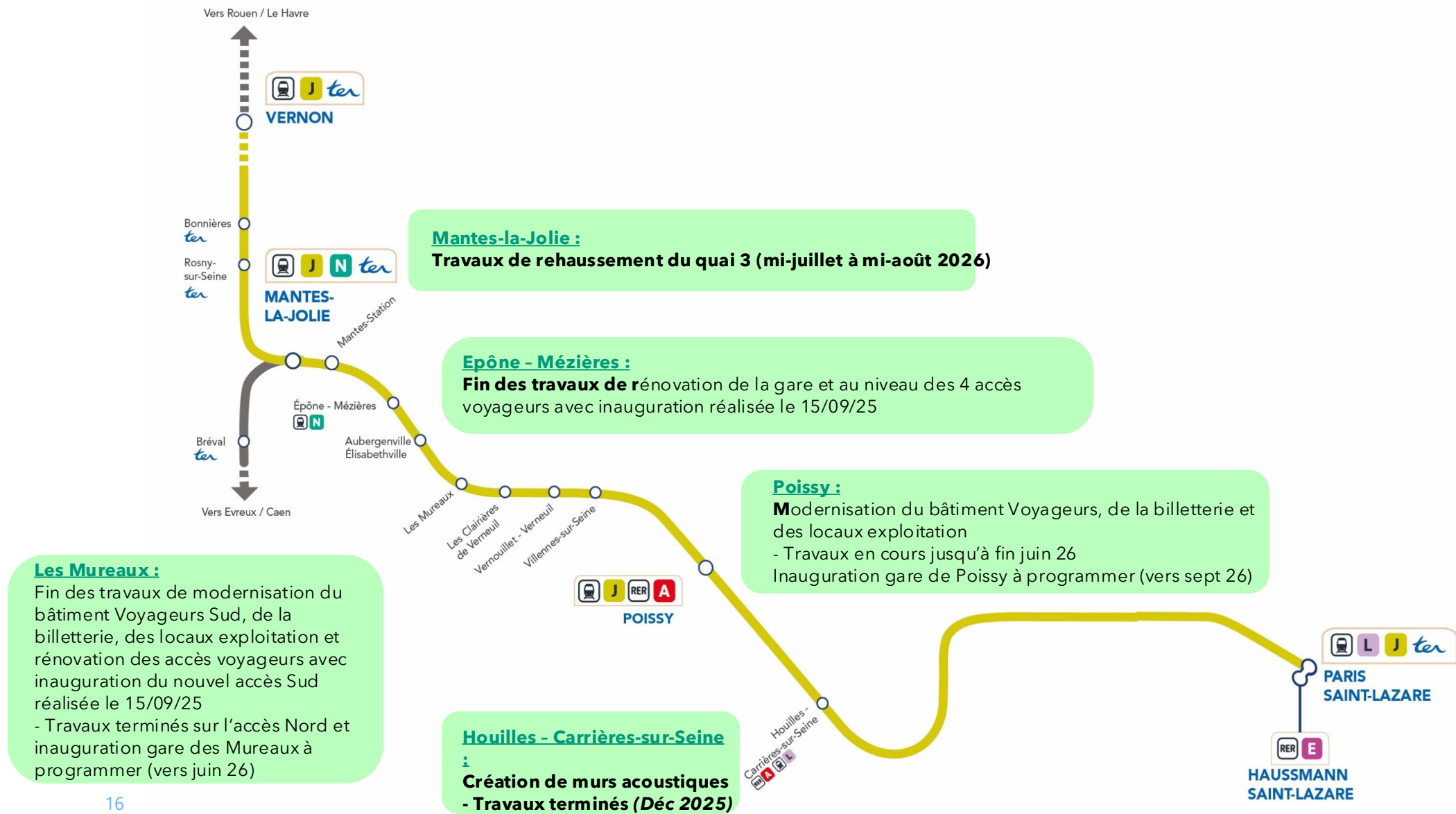
✓ Les aiguillages datent des années 90 et sont extrêmement sollicités.

Ils seront renouvelés pendant l'été.

✓ Ce projet représente un investissement de 4m€.



# Travaux EOLE – Avancée des travaux dans les gares



**Les Mureaux :**  
Fin des travaux de modernisation du bâtiment Voyageurs Sud, de la billetterie, des locaux exploitation et rénovation des accès voyageurs avec inauguration du nouvel accès Sud réalisée le 15/09/25  
- Travaux terminés sur l'accès Nord et inauguration gare des Mureaux à programmer (vers juin 26)

**Houilles - Carrières-sur-Seine :**  
Création de murs acoustiques  
- Travaux terminés (Déc 2025)

# Travaux EOLE

## Ouverture Mantes 2027

2026 : la dernière ligne droite



# J6 Mantes via Conflans : Renouvellement des voies du tunnel de Meulan

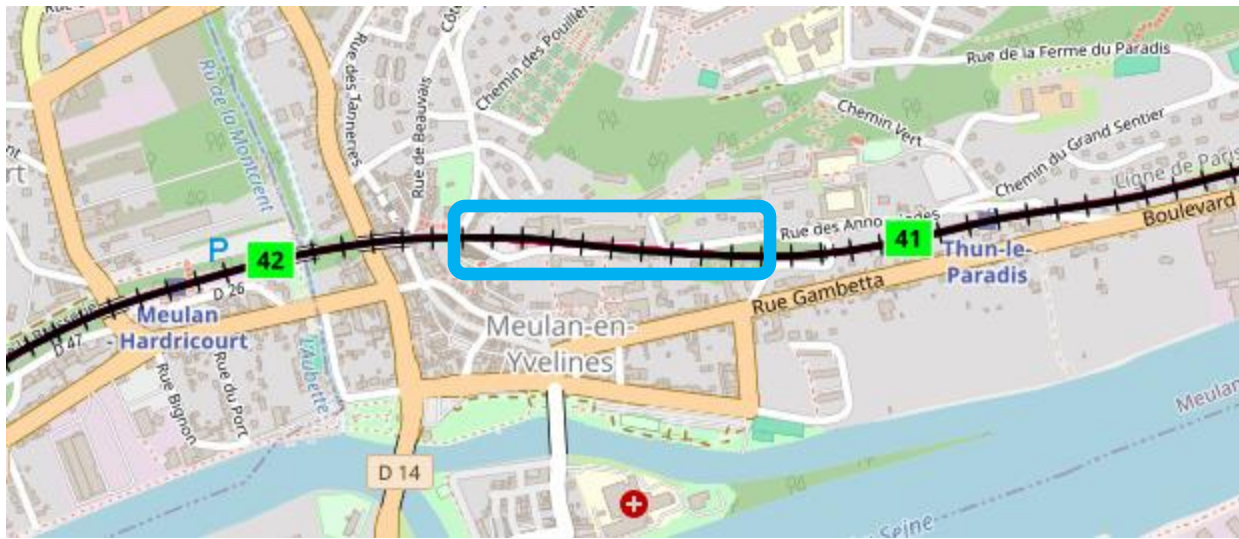
⇒ Le renouvellement de la voie permet de gagner en sécurité et en fiabilité des installations

✓ La voie, datant de 1982, nécessite d'être renouvelée sur une longueur de 568m par voie.

La zone encadrante côté Paris sera traitée en 2027 par un train usine (qui ne peut pas traiter une zone de tunnel).

✓ Cela représente un **investissement de 5.5 m€**.

Ce chantier sera réalisé en **août/septembre**.



Tête du tunnel côté Mantes



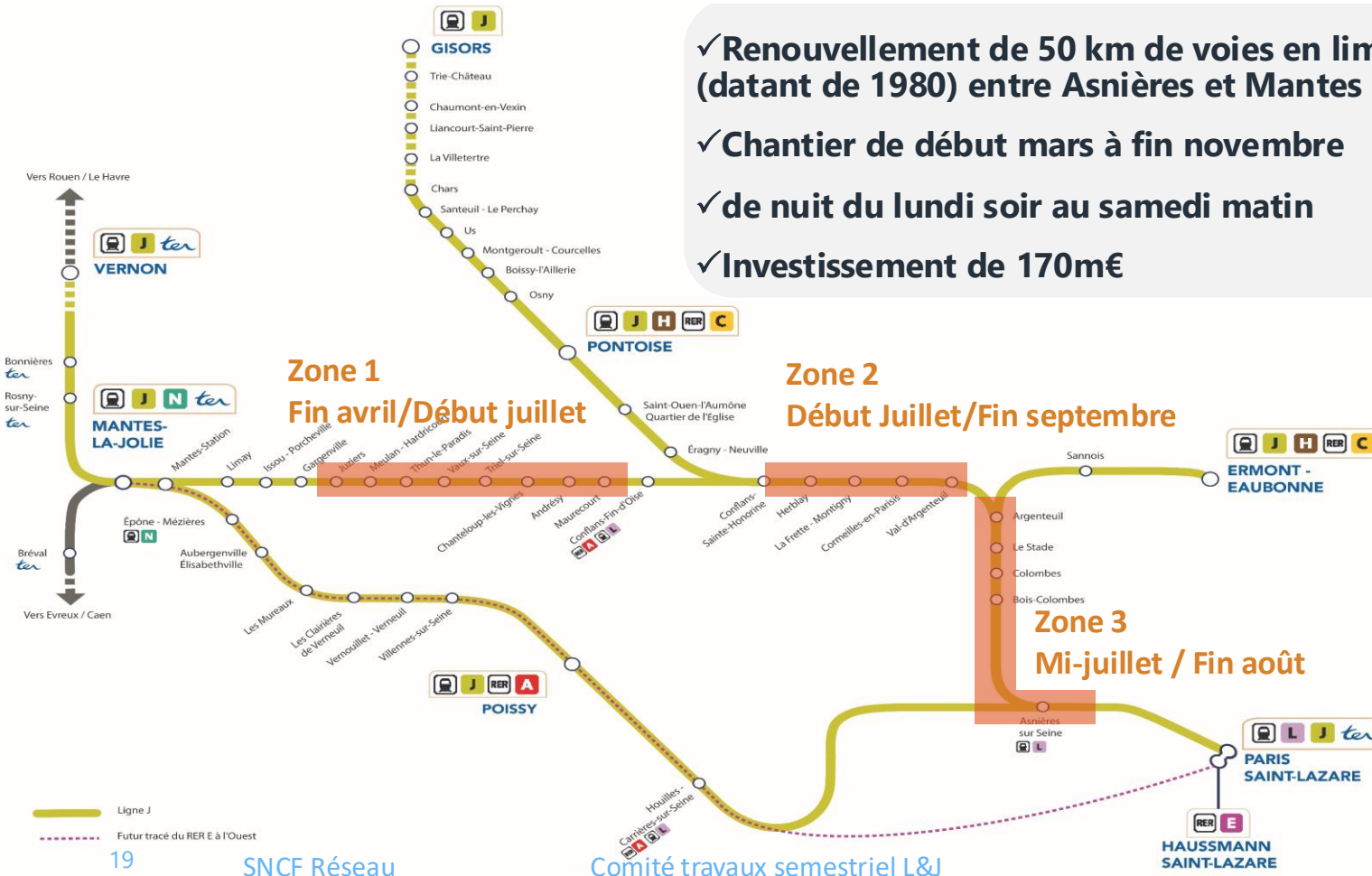
Tête du tunnel côté Paris

# En 2027, un chantier de grande ampleur indispensable sur J6 Mantes via Conflans pour remplacer une voie en limite d'âge



Train usine de renouvellement de voie

- ✓ Renouvellement de 50 km de voies en limite d'âge (datant de 1980) entre Asnières et Mantes
- ✓ Chantier de début mars à fin novembre
- ✓ de nuit du lundi soir au samedi matin
- ✓ Investissement de 170m€



Une présentation du chantier sera proposée aux communes concernées.

« Quand on rénove une gare, quand on a des rames neuves, le voyageur s'en rend compte. Quand on rénove des voies, ça se voit beaucoup moins, c'est un travail ingrat et, pourtant, c'est indispensable pour la performance et la sécurité des trains »

Philippe Tabarot, ministre des Transports en visite sur le chantier de renouvellement de voie entre Versailles et Rambouillet mi-avril 2026

# 4. Plan de prise en charge voyageurs



# L Sud : Travaux branche Versailles Rive Droite

## Coupure des circulations entre Saint-Cloud et Versailles Rive Droite.

### Derniers trains à circuler normalement :

- Versailles 22h12 → Paris 22h49
- Paris 21h56 → Versailles 22h33

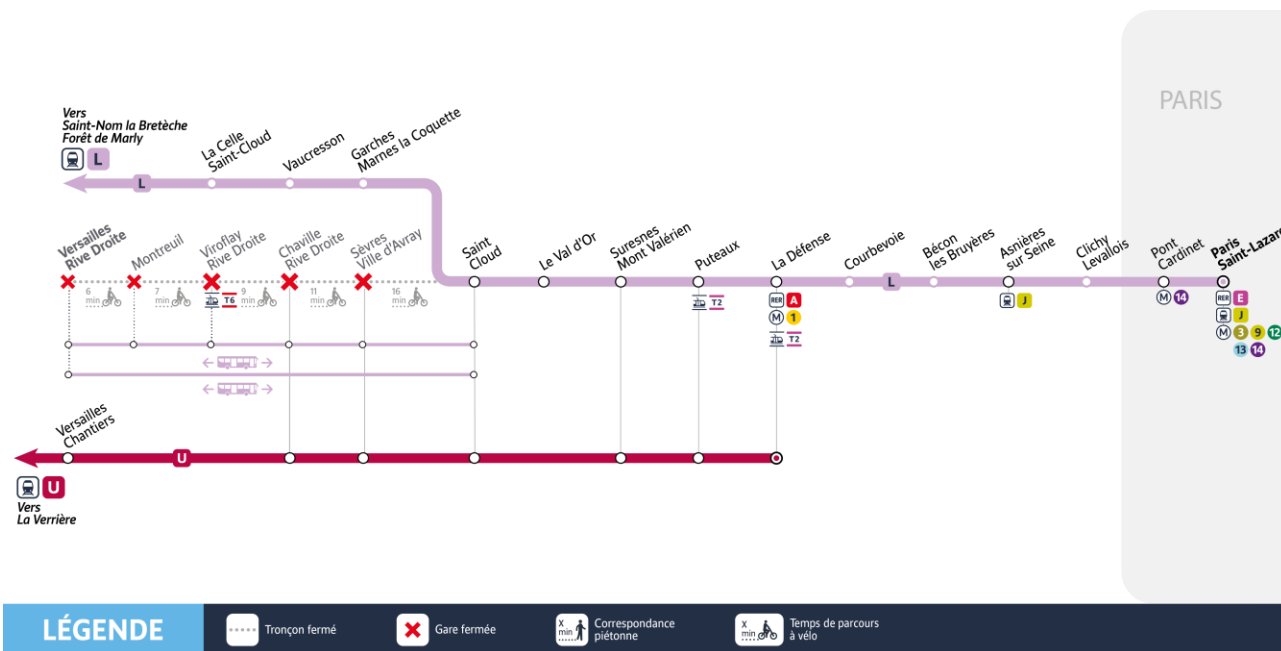
**Substitution routière** : bus omnibus et direct entre Saint-Cloud vers Versailles.

Report proposé sur la ligne U (quand elle circule, en fonction des semaines) entre La Défense et Versailles.

### Information voyageurs :

1. J-30 à J-21 : mise en ligne sur les médias digitaux
2. J-7 : annonces et messages sur les écrans en gare
3. J : annonces gare et bord

**Prise en charge « Gilets rouges »** : 3 agents à Saint-Cloud.



**1. ICV digitale** : « Le trafic est interrompu entre St Cloud et Versailles Rive Droite. Un service de bus de remplacement est mis en place, avec desserte des gares intermédiaires entre Saint-Cloud et Versailles Rive Droite.

Les derniers trains à circuler normalement sont : ...

Informations complémentaires : La ligne U circule normalement sur ces dates et peut être empruntée par les voyageurs souhaitant se rendre entre La Défense et Versailles.

Les horaires du calculateur d'itinéraire tiennent compte des travaux.

Motif : travaux. »

**2. ICV écrans gare** : « Dates : Ligne L : en semaine du --/-- au --/--, à partir de 22h10, aucun train entre St Cloud ↔ Versailles Rive Droite. Bus de remplacement. Motif : travaux. »

**3. Annonces gares** : « Info travaux ligne L : En semaine, du lundi – au vendredi --/--, à partir de 22h10, aucun train ne circule entre : St Cloud ↔ Versailles Rive Droite. Un service de bus de remplacement est mis en place avec desserte des gares intermédiaires. »

# L Sud : Travaux dans la zone de Saint-Cloud

**Coupure entre Versailles et Saint-Nom, d'une part et Saint-Cloud ou La Défense (en fonction des semaines) d'autre part.**

Mise en place de navettes Paris Saint-Lazare ↔ La Défense ou Saint-Cloud.

Le weekend des 23-24 mai, mise en place de navettes Paris ↔ Suresnes.

**Derniers trains à circuler normalement :**

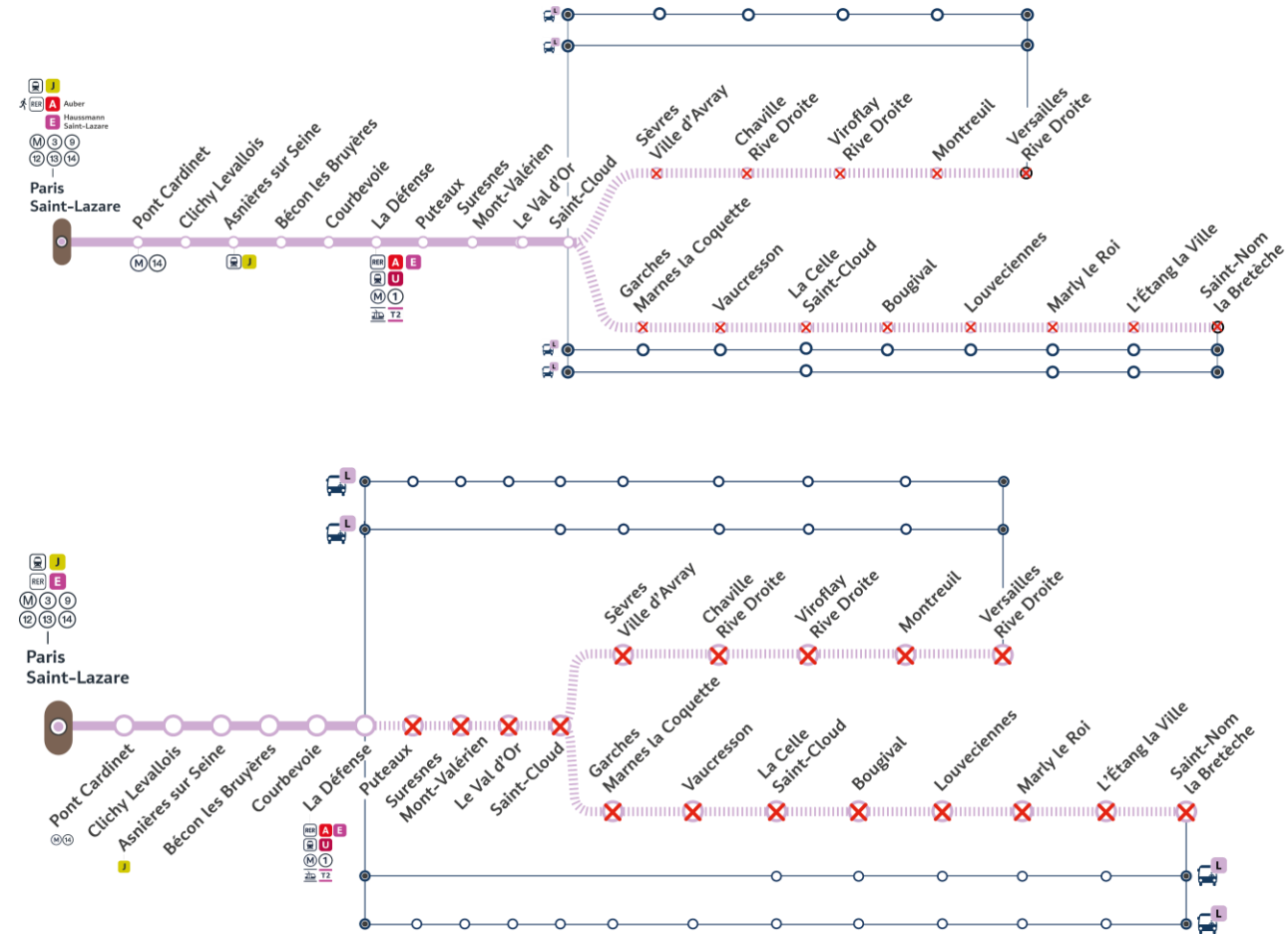
- Versailles 22h12 → Paris 22h49
- Saint-Nom 21h48 → Paris 22h34 ou 22h18 → 23h06 si coupure La Défense
- Paris 21h56 → Versailles 22h33 ou 22h31 → 23h08 si coupure La Défense
- Paris 21h14 → Saint-Nom 21h57 ou 22h11 → 22h57 si coupure La Défense

**Substitution routière :** bus omnibus et semi-direct entre La Défense/Saint-Cloud et Versailles/Saint-Nom.

**Information voyageurs :**

- 1 ICV pour l'interruption La Défense ↔ Versailles/Saint-Nom en semaine
- 1 ICV pour l'interruption Saint-Cloud ↔ Versailles/Saint-Nom en semaine
- 1 ICV pour l'interruption Suresnes Mt V ↔ Versailles/Saint-Nom le weekend

**Prise en charge « Gilets rouges » :** 6 à La Défense, 3 à Saint-Cloud, 1 à Versailles Rive Droite, 2 à Suresnes, en fonction des gares touchées.



# L, J & RER A : Zone de Maisons-Laffitte

## Coupures au niveau de Sartrouville et Maisons-Laffitte.

Exemple de plan de transport :

- J5 (Paris-Mantes via Poissy) interrompu totalement
- Branche RER A Cergy limitée à Nanterre Préfecture, circulation des RER A Poissy dans les horaires des missions Cergy
- Circulation des trains L Nord jusqu'à Sartrouville au lieu de Maisons-Laffitte.

## Substitution routière :

- Bus omnibus et semi-direct, au départ/arrivée de Sartrouville pour Cergy le Haut (RER A) et Les Mureaux (J Mantes via Poissy)
- Renfort de ligne : 7820 (La Défense – Mantes la Jolie)

## Derniers trains à circuler :

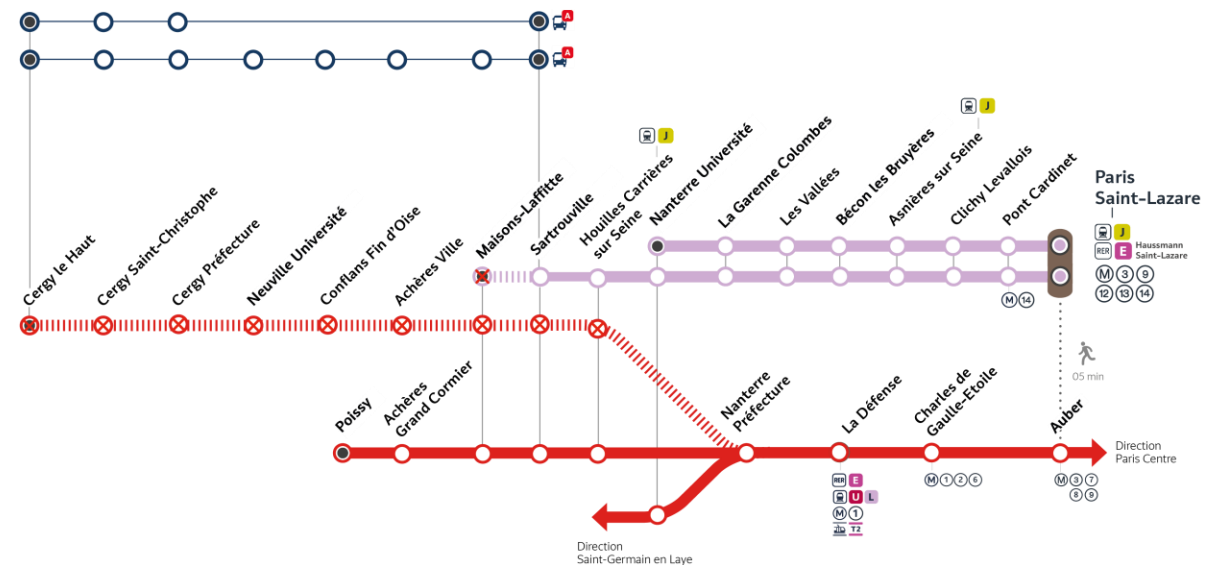
- Dernier départ J5 de **Mantes : 21h43** (Paris 22h48)
- Dernier départ J5 de **Paris pour Mantes : 21h47** (Mantes 22h42)
- Dernier départ RER A de **Cergy : 21h34**
- Dernière arrivée RER A à **Cergy : 22h16**
- Dernier départ L Nord de **Maisons-Laffitte : 22h04** (Paris 22h30)
- Dernier départ L Nord de **Paris pour Maisons-Laffitte : 22h20** (Maisons 22h45)

## Information voyageurs :

- 1 ICV pour l'interruption Paris – Mantes la Jolie via Poissy sur J
- 1 ICV pour l'interruption Sartrouville – Cergy-le Haut sur L et RER A
- 1 ICV pour l'interruption Sartrouville - Maisons-Laffitte sur L

## Prise en charge « Gilets rouges » :

6 à Sartrouville, 1 à Maisons-Laffitte, 2 à Cergy-Préfecture



Exemple de plan de transport adapté

# Renouvellement des appareils de voie de Paris Saint-Lazare

**Coupure d'une grande partie des voies de Saint-Lazare, le soir et pendant 3 weekends consécutifs, entre le 18 juillet et le 2 août.**

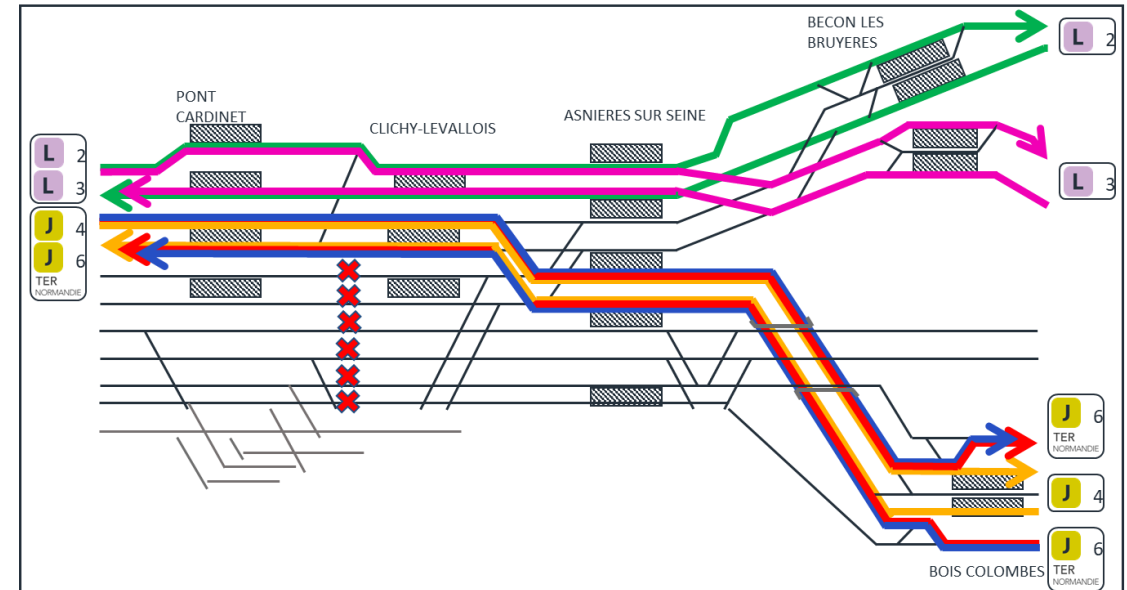
## Circulations sur une partie des voies en gare Saint-Lazare :

- Possibles changements de voies pour les gares entre Paris et Asnières (ligne L, J4 Ermont et J6 Mantes via Conflans) ;
- Les missions J5 Mantes via Poissy sont supprimées (cumul avec travaux EOLE à Mantes), le soir et le weekend ;
- Le weekend, allègement du plan de transport de la ligne L : horaires du dimanche les deux jours du weekend, suppression des missions Nanterre.

## Information voyageurs :

- 1 ICV pour l'allègement de plan de transport sur ligne L le WE
- 1 ICV pour la suppression des missions L Nord
- 1 ICV pour la suppression des missions J5

**Pas de prise en charge « Gilets rouges ».**



*Plan de transport adapté du week-end*

# J Mantes la Jolie : Travaux EOLE

**Travaux d'été (du 10 juillet au 17 août)** : Réhaussement de quais à Mantes = 1 voie en moins = 2 trains limités à Epône au lieu de Mantes la Jolie.

## En soirées de semaine :

- La moitié de l'année, **les missions J5 sont supprimées après 22h50**.  
Le reste de l'année, les **trois derniers trains J5 restent supprimés**. Le dernier train pour Mantes y arrive à 00h10 (130893) au lieu de 02h05 en service nominal (130899).
- En miroir, la moitié de l'année, **la branche J6 Mantes est limitée à Conflans ou en amont après 22h30**.  
Le reste de l'année, les **deux derniers trains J6 Mantes sont limités à Issou-Porcheville**. Le dernier train pour Mantes y arrive à 22h24 (136963) au lieu de 23h29 en service nominal (136969).

## En week-end :

- Certains weekends, les travaux EOLE ont lieu uniquement du samedi midi au dimanche après-midi (12h ou 16h). S'il n'y a pas d'autres travaux dans la zone, nous appliquons un **plan de transport J5/J6 nominal le samedi matin et le dimanche après-midi**.
- Certains travaux de weekend ont lieu avec des **horaires particuliers** (uniquement le samedi, ou le dimanche, ou les soirs...)

# 5. Informations et conseils pour se déplacer

# Informations et prise en charge

Horaires sur les applis à J-21  
L'application Île-de-France Mobilités  
SNCF CONNECT



## Internet et Réseaux Sociaux



16/04/2026

0

## En amont du voyage

- Actions sur les calculateurs d'itinéraire (TDM)
- Annonces sonores Wagon Bars trains grandes lignes

## Annonces sonores et écrans d'information en gare

H	ADIG Paris Gare du Nord	17:53	13
>	Ermont Eaubonne > Enghien-les-B.		
H	ADIG Paris Gare du Nord	18:08	17
>	Ermont Eaubonne > Enghien-les-B.		
H	ADIG Paris Gare du Nord	18:23	12
H	ADIG Paris Gare du Nord	18:38	17
H	ADIG Paris Gare du Nord	18:53	12

Le week-end du 2027 et 2028, la circulation est interrompue entre Paris et Ermont Eaubonne. Pour en savoir plus, rendez-vous sur [www.idfm.com](#)

## En gare

- Stands d'information
- Affiches dans les grands pôles intramuros
- Présence humaine

## Blog (liens) :

<https://www.transilien.com/>

Landing page travaux IDFM (en cours)

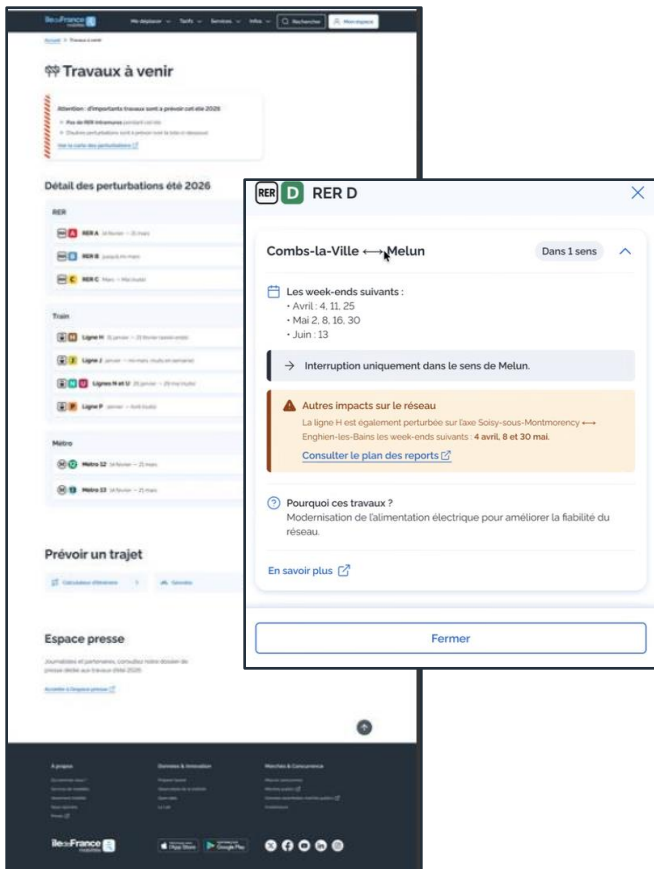
# Communication travaux complémentaire d'IDFM

**Travel Demand Management** : analyse fine des temps de parcours et reports de flux pour identifier situations à risque et mieux conseiller les usagers.

Lancement d'une page travaux dédiée sur le site internet d'IDFM avec cartes, conseils de report, par secteur et par semaine. Déclinaison sur l'application mobile.

Affichage IV XXL dans les grands pôles intramuros (Châtelet, Gare du Nord, Gare de Lyon).

Avant, pendant et après l'été : enquête IFOP auprès des usagers



**Gare du Nord : Travaux d'été** B D  
Du 25 juillet au 16 août 2026

**Itinéraires pour rejoindre Châtelet – Les Halles et Gare de Lyon :**  
Routes to reach Châtelet – Les Halles and Gare de Lyon:  
Itinerarios para llegar a Châtelet – Les Halles y Gare de Lyon:

**Saturation sur ces lignes**  
Crowding on these lines  
Saturación en estas líneas

ici, plus d'infos sur les travaux et les itinéraires alternatifs  
QR code (85 x 85 mm)

idmefrance-mobilites.fr  
Application disponible sur :  
@Operateur  
0 800 10 20 20

idmefrance mobilites



**Des questions ?  
On vous écoute**

# Vos contacts



Déléguée Territoriale 95  
Hélène BECQUET

[helene.becquet@iledefrance-mobilites.fr](mailto:helene.becquet@iledefrance-mobilites.fr)

Délégué Territorial 78  
Kevin CORTES

[Kevin.cortes@iledefrance-mobilites.fr](mailto:Kevin.cortes@iledefrance-mobilites.fr)

Responsable Relations institutionnelles  
Transilien SNCF Voyageurs - Ligne J  
Véronique LEGOUX

[veronique.legoux@sncf.fr](mailto:veronique.legoux@sncf.fr)

Responsable Relations institutionnelles  
Transilien SNCF Voyageurs - Ligne L  
Kellian MENARD

[Kellian.menard@sncf.fr](mailto:Kellian.menard@sncf.fr)

SNCF Réseau -Pilote de la commande stratégique  
Bénédicte PAYRAUD

[Benedicte.payraud@reseau.sncf.fr](mailto:Benedicte.payraud@reseau.sncf.fr)

## Proposition de sommaire

- 01**      Propos liminaire
- 02**      Bilan des travaux de l'hiver 2025-2026
- 03**      Travaux de mai à septembre 2026
- 04**      Plan de prise en charge voyageurs
- 05**      Informations et conseils pour se déplacer

# I – Propos liminaire

## Bonnes pratiques sur Teams

- Merci de couper votre micro et caméra lorsque vous ne prenez pas la parole.
- Lever la main quand vous souhaitez intervenir et attendre que la parole vous soit donnée

Les réunions sont enregistrées. Attention, le lancement de l'enregistrement coupe micros et caméras.

## Informations élus et associations

- Conférence de presse le 15/04
- Autres comités travaux :
- Métro / tramway : 14/04
- BHK : 28/04
- LJNU : 05/05
- DR : 06/05
- C : 07/05
- AEP : 18/05

## Déroulé de la présentation

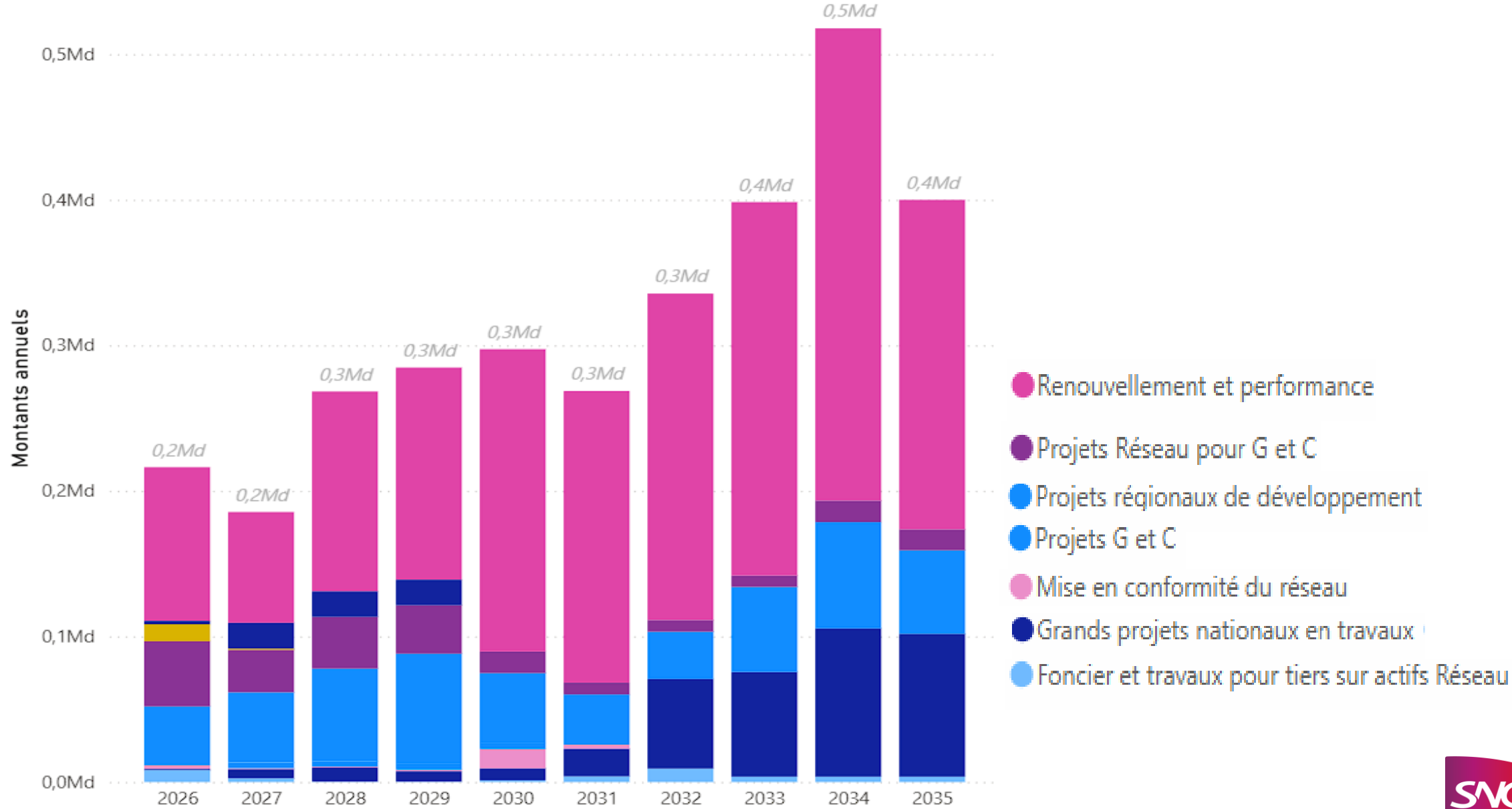
### Climat d'échange :

- Toutes les questions de compréhension sont bienvenues
- Respect des positions de chacun
- Les questions sans réponses feront l'objet de compléments écrits ou d'une proposition d'échange ultérieur

# 2. Bilan des travaux de l'hiver 2025-2026



# NU TRAJECTOIRE DES INVESTISSEMENTS SNCF RESEAU



# **N U** OPERATIONS MAJEURES SNCF RESEAU

2026 (216M€)	€	2027 (185M€)	€	2028 (268M€)	€	2029 (285M€)	€	2030 (297M€)	€
Renouv. Voie Ballast ligne N	<b>43M€</b>	Adaptation nouveau matériel Roulant Ligne U (ouvrages, quais, EALE, SStation)	<b>24M€</b>	Tabliers du viaduc des 7 ponts	<b>39M€</b>	Adaptation nouveau matériel Roulant Ligne U (ouvrages, quais, EALE, Sous Station)	<b>29M€</b>	Régénération Poste Signalisation Trappes – La Verrière Sas entrée VS	<b>34M€</b>
Massy Valenton Ouest	<b>18M€</b>	Sous stations Vers. Matelots, Chartres,..	<b>15M€</b>	Adaptation nouveau matériel Roulant Ligne U (ouvrages, quais, EALE, Sous Station)	<b>38M€</b>	Régé Poste Signalisation Trappes – La Verrière	<b>20M€</b>	Régé Postes Versailles Sèvres St Cyr	<b>29M€</b>
Adaptation nouveau matériel Roulant Ligne N	<b>16M€</b>	Adaptation nouveau matériel Roulant Ligne N	<b>13M€</b>	Sous Stations Versailles Matelots, Chartres, Meudon 1,5kV...	<b>19M€</b>	Renouvellement d'aiguillages Paris Montparnasse	<b>16M€</b>	Renouv. Voie Ballast ligne N	<b>25M€</b>
Remplacement Rail Clamart –La Verrière	<b>12M€</b>	Renouv. Appareils Voie Trappes	<b>10M€</b>	Gare Versailles Chantiers (G&C)	<b>15M€</b>	Gare Versailles Chantiers (G&C)	<b>15M€</b>	Sous Stations Meudon 1,5kV	<b>19M€</b>

## AIGUILLAGES

**U** env. 150  
**N** env. 250



Niveau satisfaisant **N** **U**

Important plan de régénération en 2014 et 2019

**Etat des aiguillages**  
en bon état grâce aux investissements réalisés

**Plan d'investissement renouvellement performance**

Redressement, éradication des composants hors d'âge de 2025 à 2035 puis régénération

## VOIE

**U** 31km  
**N** 117 km



Niveau moyen **U**  
Niveau satisfaisant **N**

Important plan de régénération depuis 2014

**Etat de la voie**  
en nette amélioration sur la U

**Plan d'investissement renouvellement performance**

Redressement, éradication des composants hors d'âge de 2025 à 2035 puis régénération

## CATÉNAIRE

env. 150 km



Régénération à prévoir

Important plan de régénération depuis 2020

**Etat de la caténaire**  
vieillissante :

76 ans **U**  
64 ans **N**

**Plan d'investissement renouvellement performance**

Régénération caténaire 1,5 kV après 2035

## SOUS-STATIONS

env. 10



En limite de capacité

Le nouvelles rames imposent d'améliorer la puissance. Priorité Montparnasse, Porchefontaine et Trappes

**Etat des sous-stations**  
Fiabilisées il y a 25 ans  
Âge moyen 41 ans

**Plan d'investissement renouvellement performance**

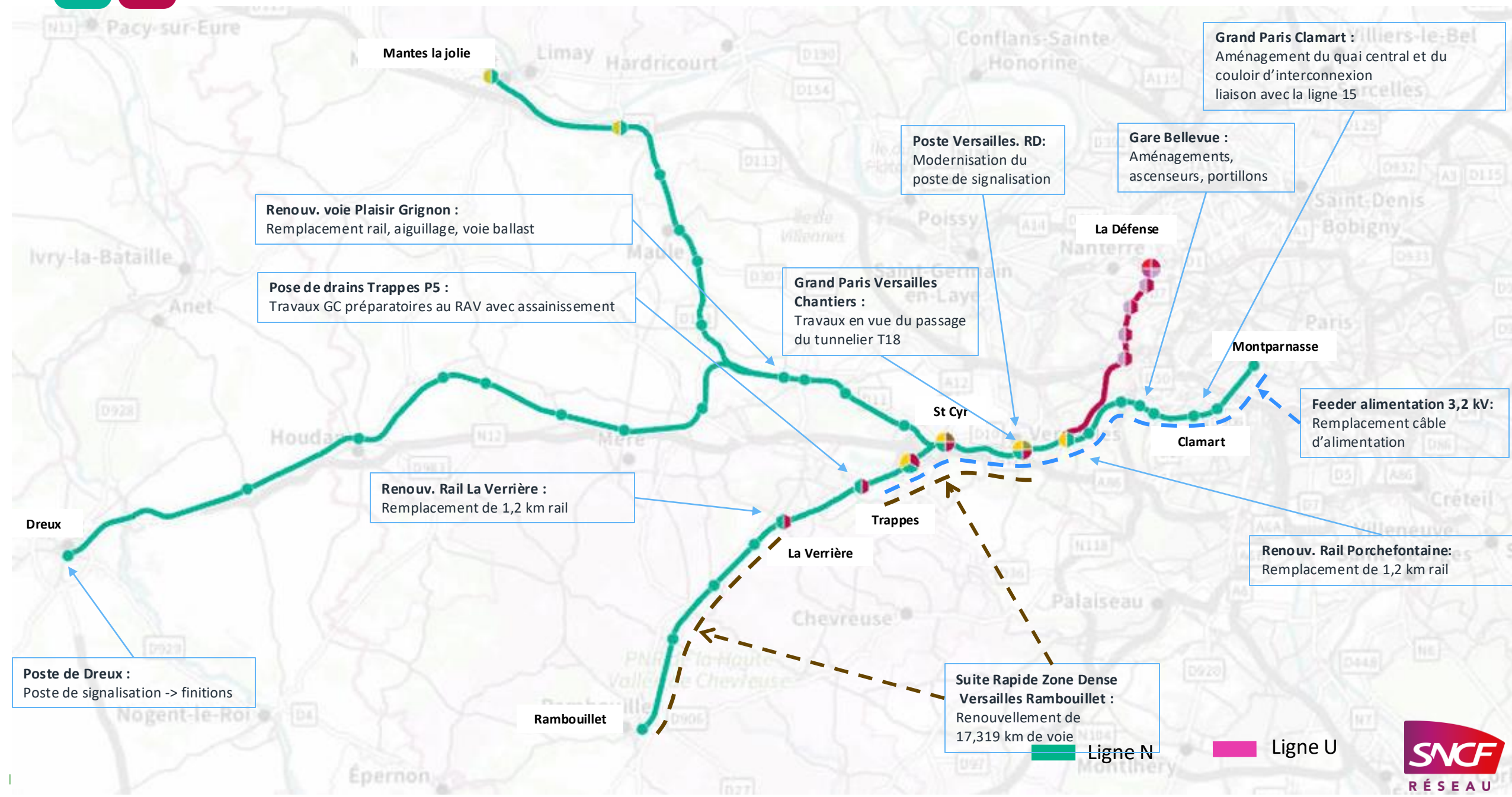
Investissements massifs sur les installations énergie de 2025 à 2035

# **N** **U** Planning Travaux les plus impactants

Hiver oct. 25 - avril 26

Oct25 - Avril26		oct	nov	déc	jan	fév	mars	avril	
Modernisation	Grand Paris Express : Versailles Chantiers T18				■				
	Grand Paris Express : Clamart	■							
	Schéma d'Accessibilité Gare Bellevue	■							
	Poste Aiguillage Informatisé Dreux (finitions)		■						
	Régénération câble d'alimentation 3.2kV	■							
	Pose de drains à Trappes Poste 5				■				
Régénération	Renouvellement Rail à La Verrière	■							
	Renouvellement Rail Porchefontaine	■							
	Renouvellement aiguillage de Plaisir-Grignon	■							
	Suite Rapide Zone Dense Versailles–Rambouillet				■				

# PRINCIPAUX INVESTISSEMENTS octobre 2025 à avril 2026



# N PRINCIPAUX INVESTISSEMENTS EN 2026 : SUITE RAPIDE ZONE DENSE

Entre Versailles et Rambouillet

10 mars 2026 : visite organisée du chantier haute performance et session d'information avec les élus

18 avril 2026 : visite du ministre des Transports M. Philippe TABAROT

« après les circulations du soir, on déplie une usine qui enlève la voie et en remet une, puis on replie l'usine avant le passage du premier train »



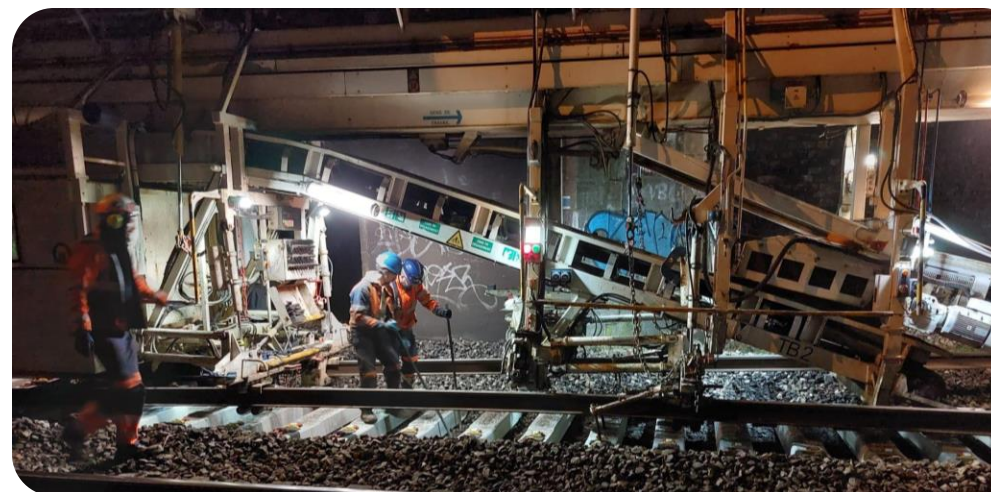
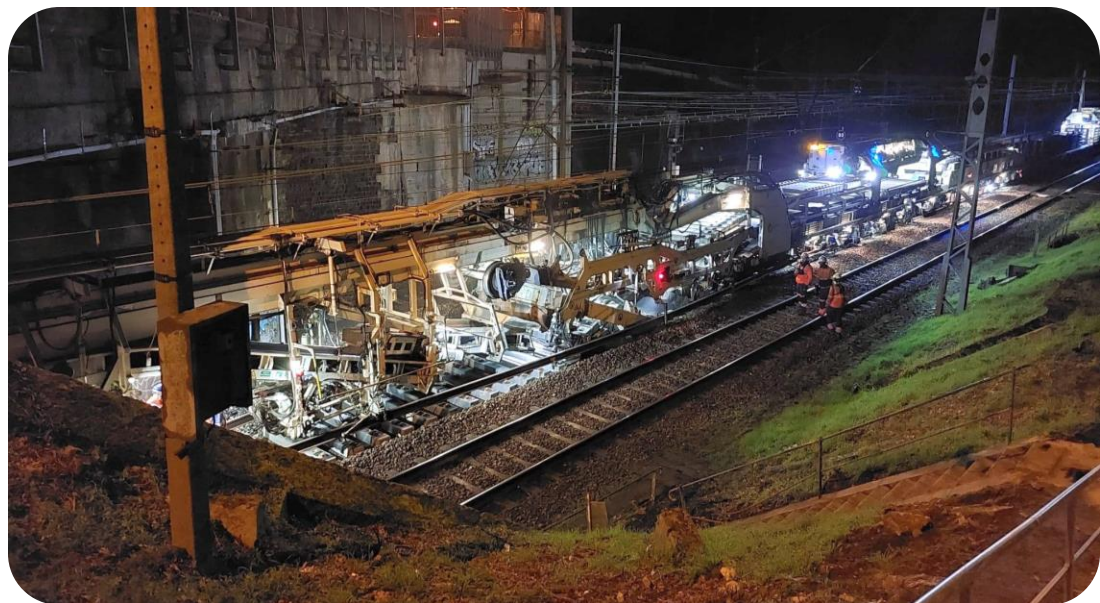
Retour d'expérience appliqué sur la base des chantiers 2023



Des restitutions priorisant les circulations commerciales sur l'avancement du chantier



Une coordination accrue entre les métiers avant, pendant et après le chantier





# PRINCIPAUX INVESTISSEMENTS 2025

## MISE EN SERVICE DU PAI DE VERSAILLES RIVE DROITE : 53h d'OCP

Le projet a consisté en la régénération et la fusion des 2 anciens postes d'aiguillage électromécaniques de Versailles Rive Droite (1967) et de Viroflay Rive Droite (1994) en un **Poste d'Aiguillage Informatique de type PAI 2006 télécommandé depuis Saint Cloud**.

La Mise En Service du nouveau poste d'aiguillage s'est parfaitement déroulée le **1 décembre 2025** dans les deux nouveaux bâtiments techniques. Des travaux de dépose d'aiguillages ont ensuite eu lieu.

La mise en service a nécessité 30 000 heures d'études et 165 semaines de travaux / essais mobilisant plus de 200 agents SNCF Réseau et partenaires,

Investissement **50 M€**.

Ce nouveau poste, informatisé, apporte plus d'efficacité et de fiabilité de l'infrastructure sous une exploitation centralisée.



Modules de télésurveillance et enclenchements informatisés



42 Nouveaux portiques installés



Feux modernisés



Moteurs d'aiguille remplacés

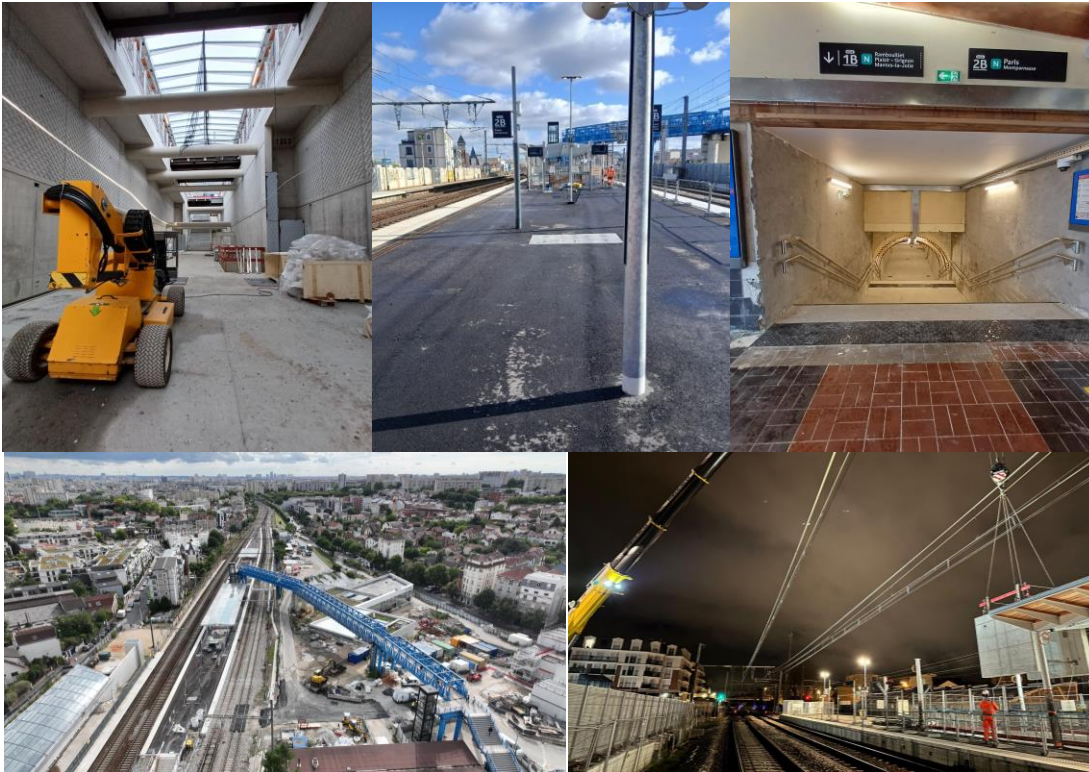
## TRAVAUX EN COURS



### CLAMART

(Fin des travaux : printemps 2027)

- Aménagement, modernisation et mise aux normes du quai central
- Création d'un couloir d'interconnexion avec la nouvelle gare de la 15sud
- Création d'une issue de secours (temporairement accès à la gare jusqu'à la mise en service de la gare 15 sud et interconnexion)
- Dépose de la passerelle Alice (en cours)



### BELLEVUE

(Fin des travaux : été 2026)

- Aménagement, modernisation et mise aux normes du quai central
- Rénovation du passage souterrain
- Aménagements d'accessibilité PMR





# Nouveaux services en gare et intermodalité

TRAVAUX FINALISES

## PARKING VÉLOS

490 places mises en service en 2025



Chaville Rive Gauche



Fontenay le Fleury



Trappes



Sèvres Rive Gauche



Vanves Malakoff (Phase 1)

## PROJET DE MODERNISATION DE LA BILLETTIQUE

Dépose des CAB G1 dans l'attente de la pose des nouveaux CAB MT



Trappes



Rambouillet  
Bâtiment  
Voyageurs



Rambouillet  
Passage  
souterrain

# 3. Travaux de mai à septembre 2026 (yc perspectives Toussaint)

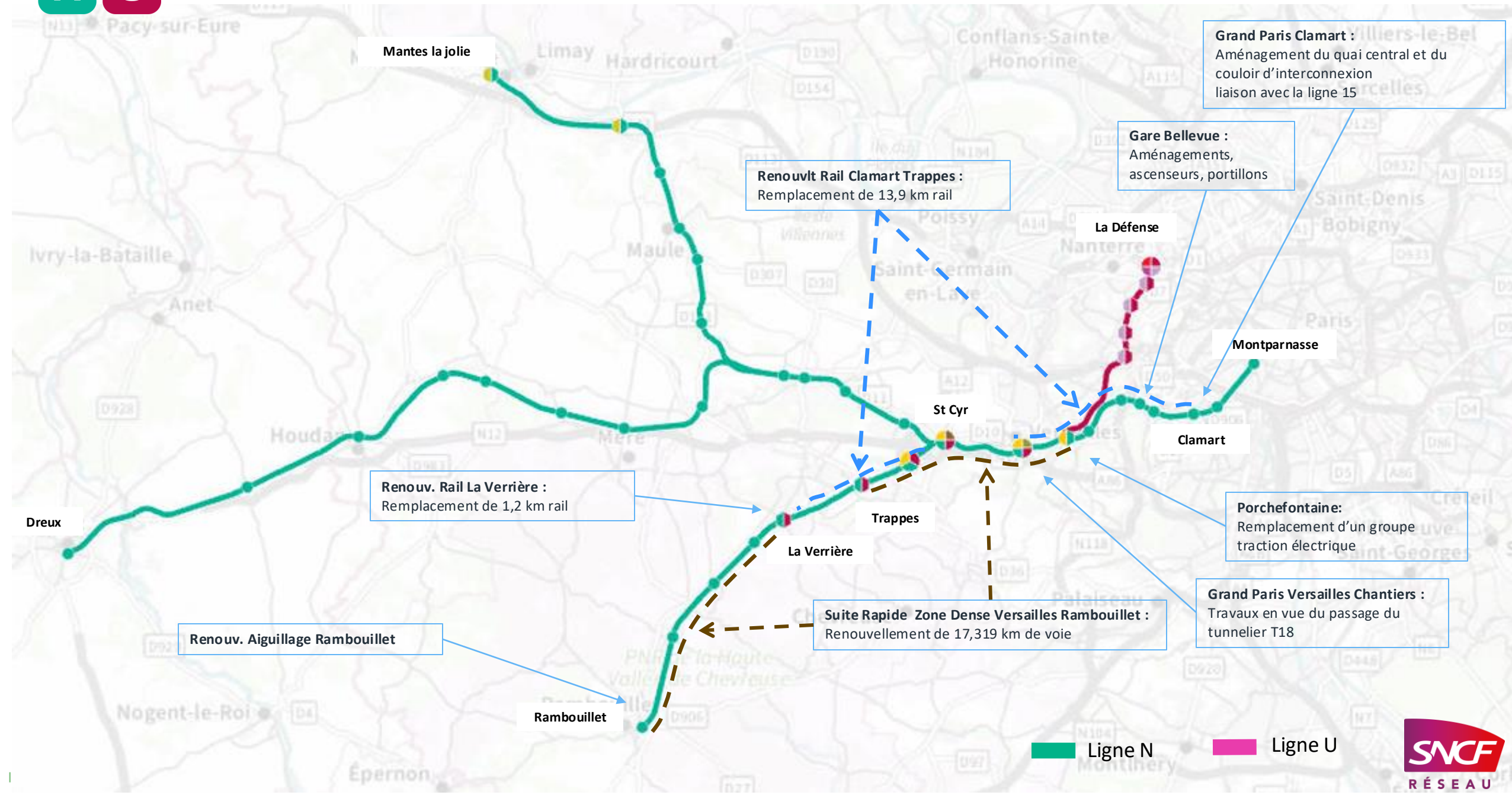




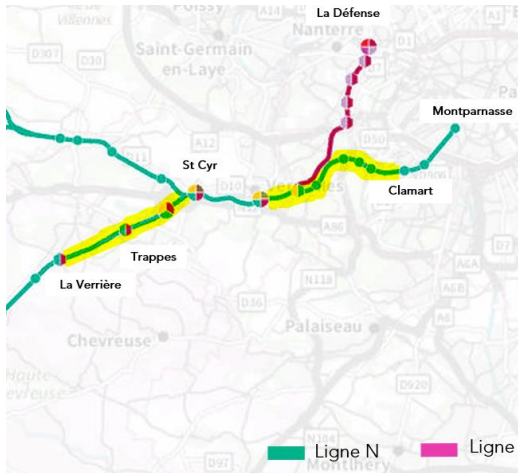
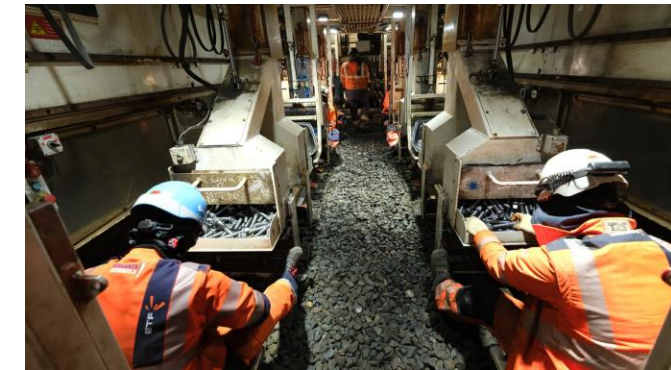
# Planning Travaux les plus impactants

Mai 26 – novembre 26

mai26 - nov26		mai	juin	juil	aout	sept	oct	nov	
Modern.	Grand Paris Express Versailles Chantiers T18	■							
	Grand Paris Express Clamart	■							
	Schéma Directeur d'Accessibilité Gare Bellevue	■							
Régénération	Renouvellement Rail Clamart - Trappes					■			
	Renouvellement aiguillage Paris Montparnasse				■				
	Renouvellement aiguillage Rambouillet	■							
	Suite Rapide Zone Dense Versailles Chantiers–Rambouillet	■							



# **N U** RENOUVELLEMENT DE RAIL INDUSTRIALISÉ CLAMART - LA VERRIERE



Zones traitées

C'est la suite du programme de régénération de l'axe.  
Le projet 2026 prévoit le remplacement de 14km de voie, soit 28 km de rails  
cela représente environ 1 700 Tonnes d'acier.

De gros moyens industriels sont engagés avec le train usine REVO environ 100 personnes sur le chantier de nuit, et 20 personnes de jour pour l'entretien du train. C'est une véritable usine sur rails.

Investissement de **12M€**.

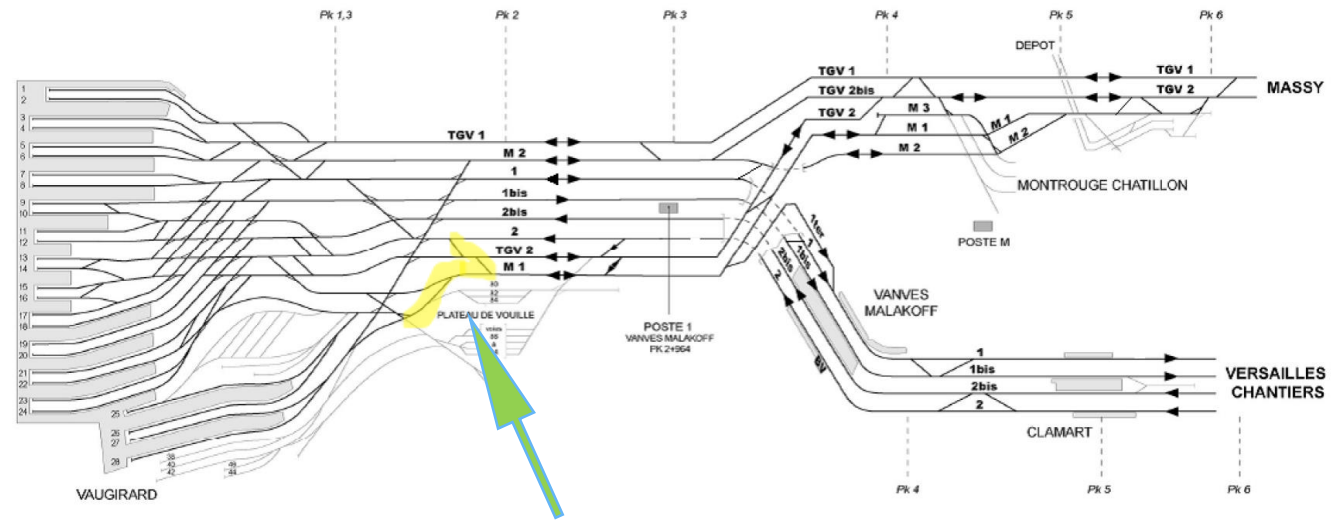


# PRINCIPAUX INVESTISSEMENTS ÉTÉ 2026 REMPACEMENTS D'AIGUILLAGE A PARIS MONTPARNASSE



Remplacement de 6 aiguillages + 475 m de renouvellement Voie Ballast.  
Montant **11,6 M€.**

Le remplacement de ces aiguillages permet de gagner en sécurité et en fiabilité de l'infrastructure.





# RÉGÉNÉRATION DE LA SOUS STATION PORCHEFONTAINE



Âgé de près de 60 ans, le groupe traction **GT1 de Porchefontaine** est en cours de régénération.

Investissement de **1 M€**.

Mise en service prévue en janvier 2027.

La régénération consiste en un démantèlement des transformateurs du GT1 dont l'acheminement vers son lieu de retraitement est prévu à mi-avril par convoi exceptionnel.

Les travaux de génie civil commenceront alors :

- **Démolition** des longrines supportant le transformateur
- **Curage** des terres polluées
- **Réalisation** de micro-pieux et bac de rétention du futur transformateur

Installation et tests avant la mise en service

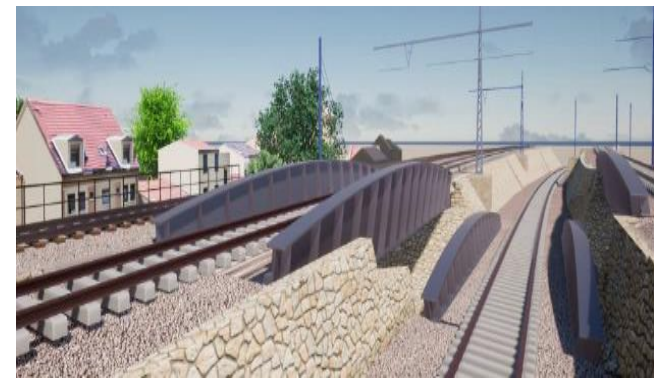
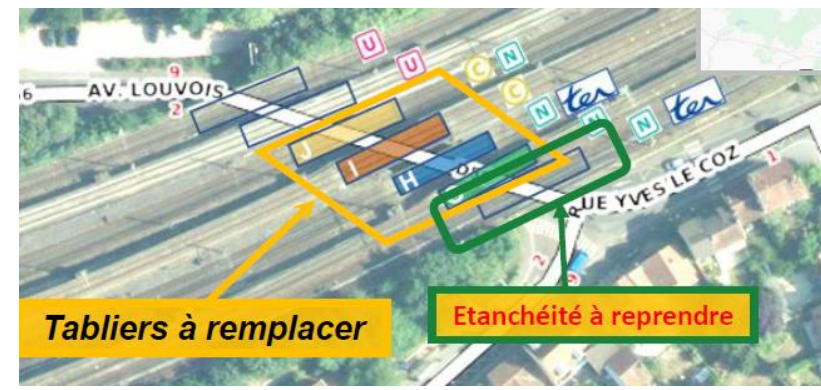


# **N U** REGENERATION DU « VIADUC DES 7 PONTS » (T2-2027 À début 2029) TRAVAUX MAJEURS 2028, dont OCP 10-17 aout 2028 (« 152h Chrono »)

Remplacement de 4 tabliers du XIXème et réfection d'étanchéité d'un cinquième, avec adaptations de leurs appuis.  
Certains WE de coupures simultanées ligne C et N de nuits et coupures U en journées

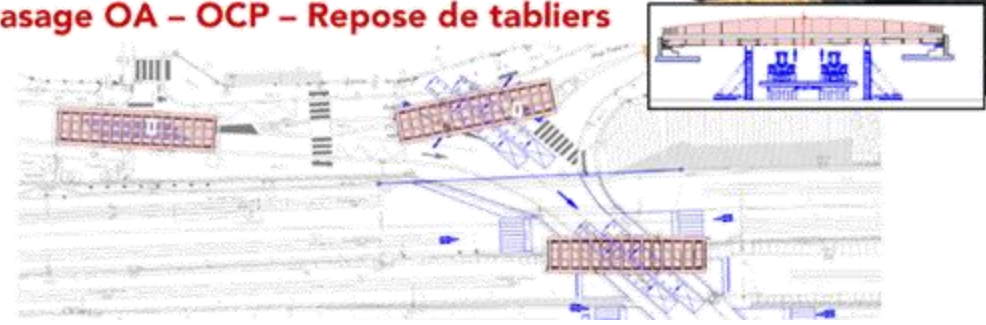
Montant des travaux **39 M€**.

Une présentation du chantier sera proposée aux communes concernées.



- ▶ **Ouvrages d'Art** : remplacement des tabliers, réfection d'étanchéité et de leurs appuis ;
- ▶ **Voies Ferrées** : pose de voies ballastées, reprise de voies de part et d'autre des ponts ;
- ▶ **Caténaires** : suppression d'un support, remplacement d'un autre ;
- ▶ **Dévoiements de câbles** en emprise ferroviaire en préparation des travaux de dépose / pose des tabliers.

### Phasage OA – OCP – Repose de tabliers



**Le remplacement de ces tabliers permet de gagner en sécurité, en fiabilité de l'infrastructure et en confort acoustique.**



# GRAND PARIS EXPRESS : GARE ST-CLOUD (INTERCONNEXION M15)

## Refonte complète du bâtiment Voyageurs

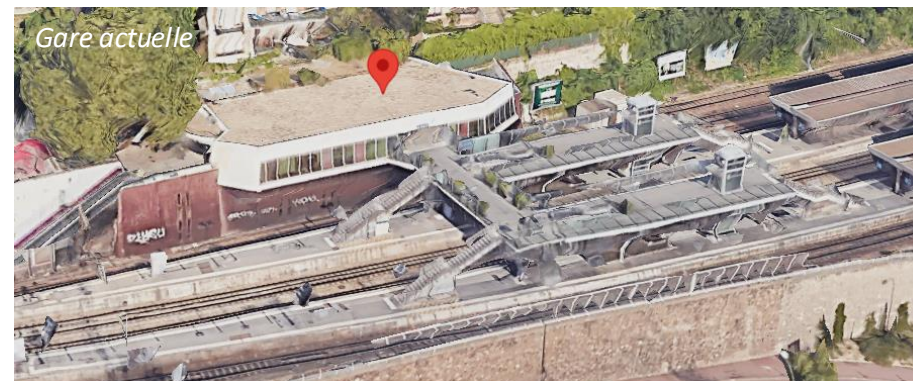
### Construction de la gare du métro 15 (2024-2031)

- ❖ En 2026, travaux préparatoires de la passerelle puis pose de la passerelle et de l'ascenseur
- ❖ La gare sera à 50m de profondeur
- ❖ Les travaux de parois moulées pour création de la gare ont été réalisés



### Une gare totalement repensée (2026-2032) pour mieux accueillir les clients et mieux gérer les déplacements

- ❖ Été 2026 = Début des travaux préparatoires



# **N U** GRAND PARIS EXPRESS : GARE DE VERSAILLES CHANTIERS (INTERCO. M18)

## UN CHANTIER D'ENVERGURE



Phase 2 :  
2027 – 2030

Phase 1 en REA :  
T4 2025 – T4 2026



### PHASE 1 2026

- Ces travaux se déroulent sur toute l'année 2026. **Ils n'ont pas d'impact sur la circulation des lignes N et U.**
- Toutefois, entre 1<sup>er</sup> et le 12 juillet 2026, l'accès piéton à la Gare de Versailles Chantiers par la Porte de Buc ne sera pas possible (démontage de l'ancienne passerelle et grutage de la nouvelle passerelle).

### PHASE 2 2027 – 2030

- Cette phase du chantier a des impacts sur les lignes N et U : au-delà des impacts sur les circulations en tant que tels (travaux durant des WE et des nuits de semaine sans suppression de trains), **une attention particulière sera apportée à l'accompagnement, l'orientation et la sécurité des voyageurs lors de la neutralisation de certains accès aux quais (phases de construction de nouveaux escaliers et de doublement des escaliers mécaniques d'accès aux quais).**

## TRAVAUX A FINALISER



### CLAMART

(Fin des travaux : printemps 2027)

- Finalisation aménagement, modernisation et mise aux normes du quai central
- Pose des équipements dans le couloir d'interconnexion avec la nouvelle gare de la 15sud (escaliers mécaniques, ascenseur, CAB)
- Finalisation de la dépose de la passerelle Alice (été 2026)

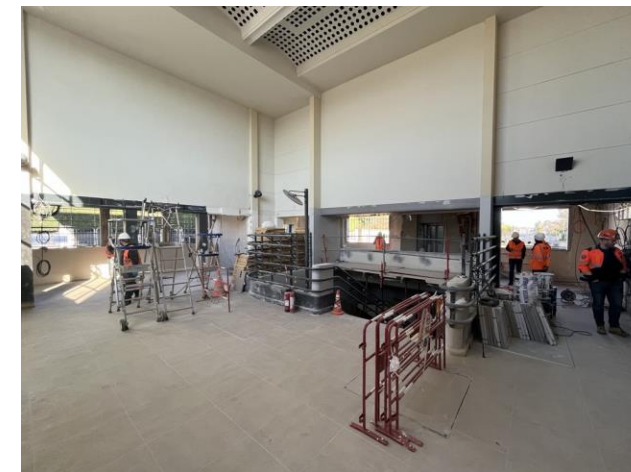


### BELLEVUE

(Fin des travaux : été 2026)

- Création d'1 ascenseur
- Réaménagement du bâtiment voyageurs
- Modernisation des lignes de validation en CAB MT / Remplacement des portillons
- Création WC PMR
- Aménagements d'accessibilité PMR

> Ouverture du bâtiment voyageurs : été 2026



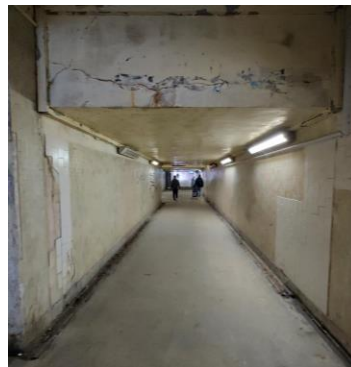
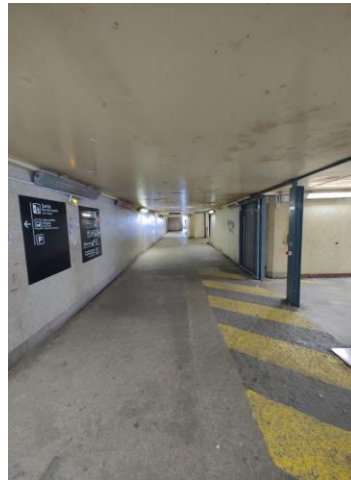
# N Autres projets

## TRAVAUX EN COURS



### RAMBOUILLET (fin des travaux : fin 2026)

- Rénovation et désamiantage du passage souterrain (peinture des murs, sol, éclairage)
- Changement des CAB



# N Nouveaux services en gare et intermodalité

## TRAVAUX A VENIR

### WC PMR

2 mises en service à venir en 2026 :

- Rambouillet
- Bellevue



Pose en cours à Bellevue

### PARKING VÉLOS

96 places mises en service d'ici fin 2026 :

- Vanves Malakoff (Phase 2)
- Tacoignières Richebourg

### PROJET DE MODERNISATION DE LA BILLETTIQUE

- Dépose des CAB G1 prévue en 2026
- Pose de nouveaux CAB MT en 2026 et 2027
  - Rambouillet bâtiment voyageurs et passage souterrain (inclus au projet rénovation passage souterrain)
  - Trappes
  - Chaville Rive Gauche
  - Meudon
  - Plaisir Grignon
  - Plaisir-les-Clayes
  - Villepreux les Clayes
  - Saint-Cyr
  - Sèvres Rive Gauche
  - Fontenay le Fleury
  - Clamart (inclus au projet interconnexion GPE)



# 4. Plan de prise en charge voyageurs **N U**

# Planning des principaux travaux NU

## Week-ends Avr-Oct 26

Trains supprimés entre Paris et Versailles Chantiers

*Samedi 6 juin 2026*

*Tous les WE du mois d'octobre 2026*

*Ligne U prolongée jusqu'à Rambouillet*

*Autres axes limités à Versailles*

*accès Paris via RER C et ligne U*

Trains supprimés entre Mantes-la-Jolie et Plaisir-Grignon

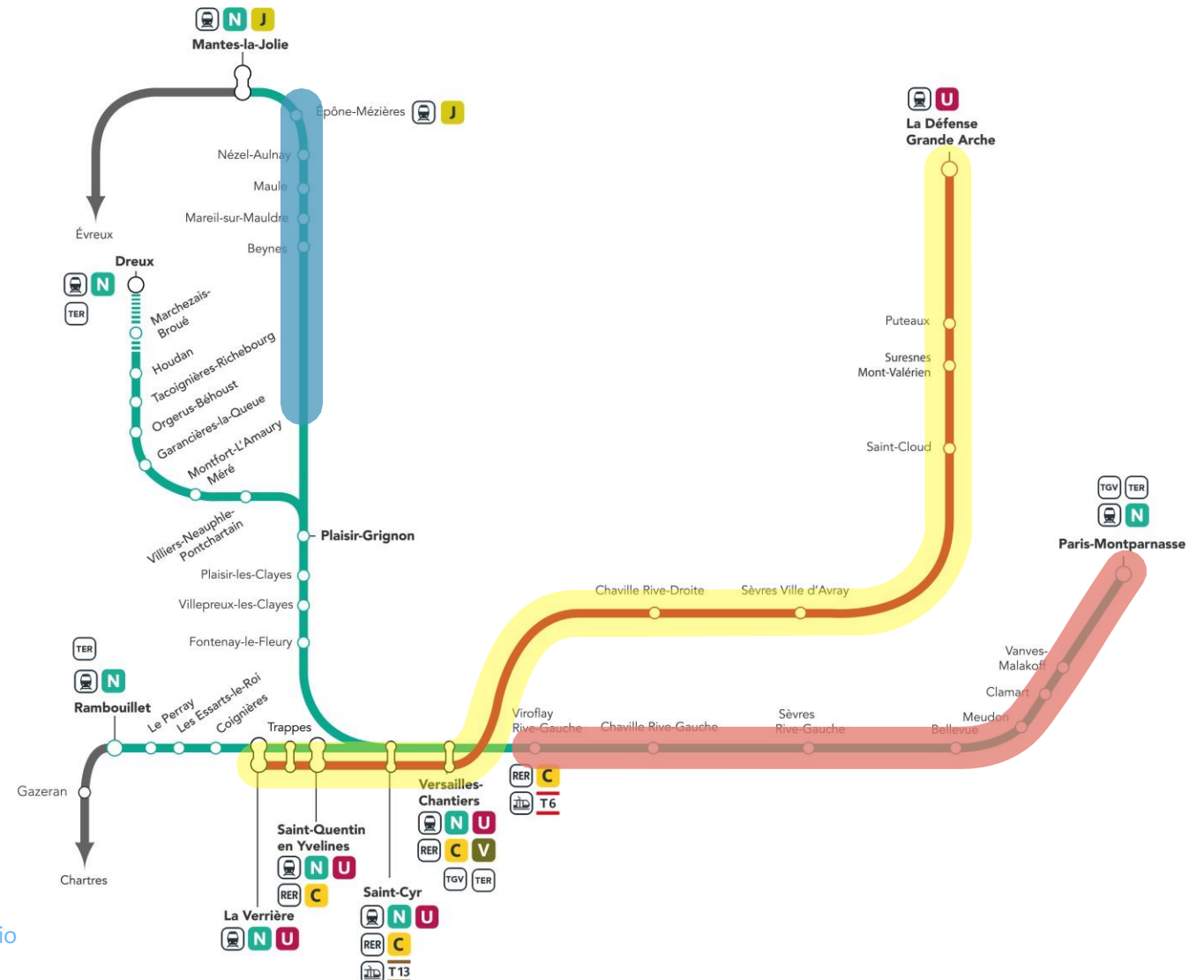
*du samedi 11 au mardi 14 juillet*

*Substitution par bus*

Suppression des trains de la ligne U

*Samedi 23 et dimanche 24 mai*

*Report sur ligne N, bus 171*





# Planning des principaux travaux U

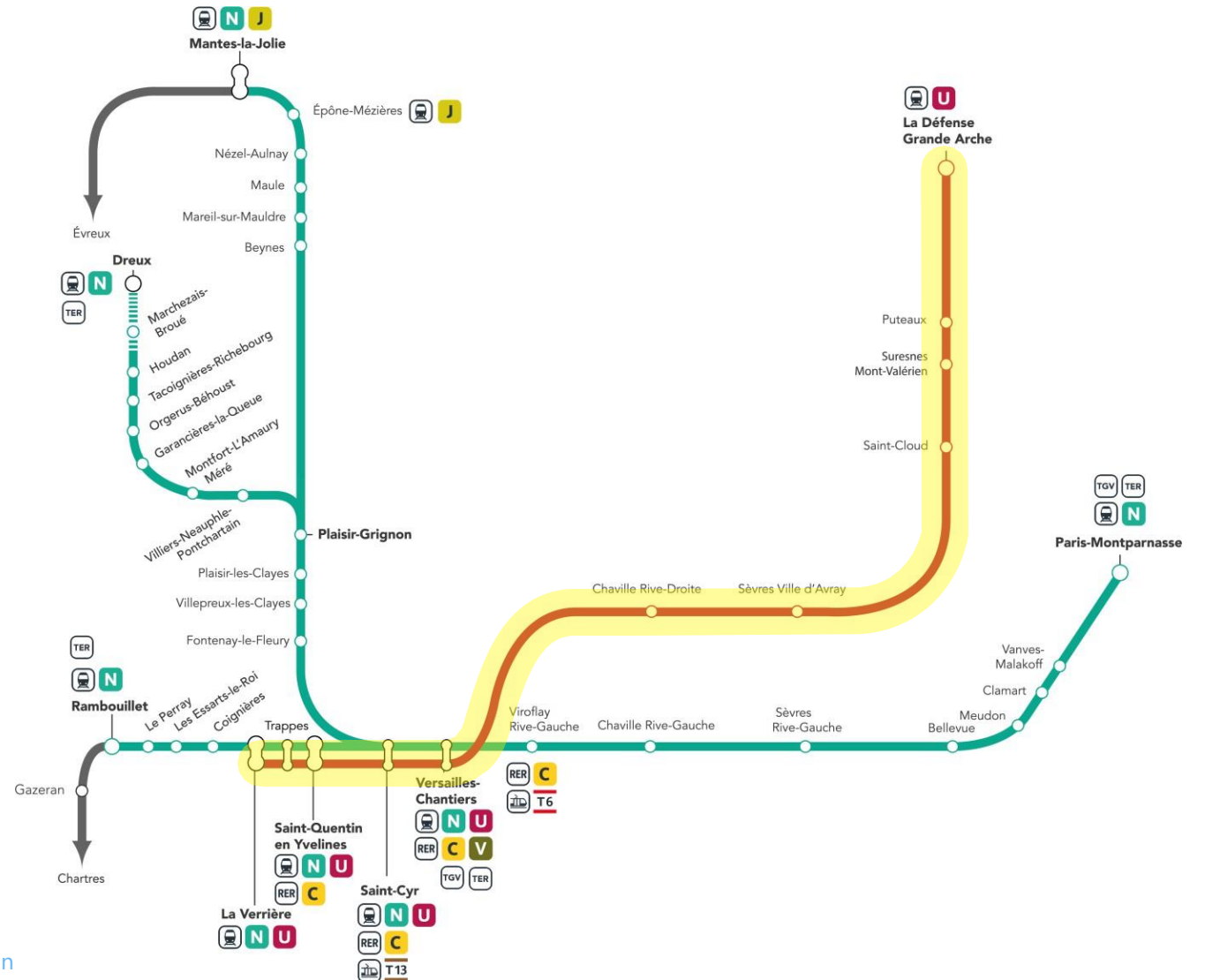
## Avr Oct 26 : en semaine

Suppression des derniers trains de la U en soirée

*Lundi 4 mai au vendredi 26 juin*  
*Lundi 24 août au vendredi 4 septembre*  
*lundi 14 septembre au 25 septembre*

**Dernier train :**  
 21h45 / 22h15 (La Défense -> La Verrière)  
 20h50 / 21h20 (La Verrière -> La Défense)

Bus de remplacement



# Retour sur la prise en charge Suite Rapide

## Offre de substitution

Jusqu'à 46 bus par jours entre Paris et Rambouillet, et 12 entre La Verrière et La Défense pendant toute la durée du chantier, soit une offre 2 fois plus importante qu'une semaine classique de travaux.

Taux de réalisation de l'offre de plus de 99%

## Un dispositif d'information renforcé et adapté aux phases travaux

### Information grand public :



Blog N&U : un article sur le calendrier des travaux avec les différentes phases ( près de 3000 vues ) et un article sur les bus de remplacement (289 vues)



Fil X : 90 000 vues et 321 clics sur l'ensemble des posts, publications pour les 4 phases travaux (70 000 vues sur les phases 2 et 3, les plus impactantes)



Mailing La Minute Transilien : 4 envois, taux d'ouverture moyen de 65% et taux de satisfaction de 83%

### Pour les territoires :

2 points d'avancement SNCF Réseau et Transilien (5 février et 12 mars) et une visite du chantier Suite rapide (10 mars), une boucle Whatsapp avec des élus des territoires

# 5. Informations et conseils pour se déplacer

# Dispositif d'information et prise en charge des clients

**ENSEMBLE SUR LES LIGNES N U**

**LE GRAND CHANTIER 2026 ENTRE VERSAILLES ET RAMBOUILLET**

En 2026, un chantier de grande envergure va transformer nos Lignes N&U entre Versailles-Chantiers et Rambouillet : la Suite Rapide Zone Dense (SRZD).

Phéopag Habitat sera le maître d'œuvre. Le chantier sera réalisé en deux phases afin d'offrir une 1ère structure plus facile, plus moderne et plus confortable.

**LA SUITE RAPIDE ZONE DENSE, C'EST QUOI ?**

La SRZD est une méthode de signalisation avancée qui permet de remplir intégralement les rames de la suite rapide, à l'exception de la zone dite "ZD", qui est une zone dite "Zone Densifiée".

**CE QUI CHANGE POUR VOUS**

Ces travaux impliquent les premiers et derniers trains en soirée de la Ligne N et de la Ligne U, soit entre Versail et Rambouillet.

\* Horaires adaptés : Les premiers et derniers trains en soirée seront modifiés (après 20h) le matin du 26 au 31 janvier et du 3 au 5 février 2026, ainsi que les Lignes N et U. Par exemple, le train au départ de Paris à 07h32 -> Rambouillet et vice versa au départ de Rambouillet à 17h28 vers Paris.

\*\* Par exemple, certains sont le train de soirée pour Rambouillet partie avant 20h depuis Paris-Montparnasse.

**TRAVAUX DE NUIT 2026**

**LA CIRCULATION DES TRAINS DE LA LIGNE EST MODIFIÉE**

Du 26 janvier au 05 juin 2026, du lundi au vendredi, de 19h à 6h.

**ITINÉRAIRE ALTERNATIF :**  
**ENTRE VERSAILLES - CHANTIERS <-> RAMBOUILLET**  
 Bus de soirée de remplacement

**LES TEMPS DE PARCOURS SONT ALLONGÉS DURANT LES TRAVAUX.**

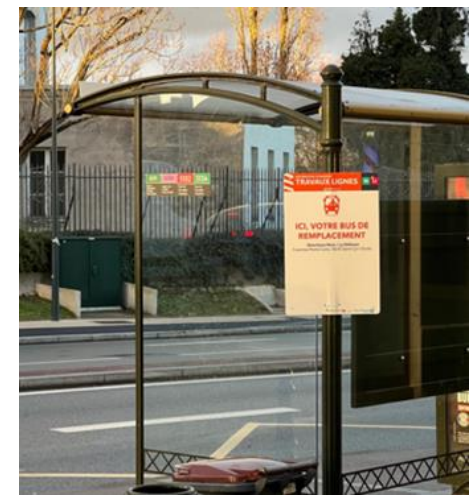
Le matériel roulant des trains et les horaires de départ alternent.

En savoir plus sur ces travaux

**INFORMATION VOYAGEURS**

APPLI ÎLE-DE-FRANCE MOBILITÉS  
 SITE TRANSILIEN.COM  
 APPLI SNCF CONNECT  
 OU VOTRE APPLI DE MOBILITÉ

5:17 PM · 12 Janv. 2026 · 6 738 vues



Toutes les informations :

L'application IDFM ou SNCF Connect

Le blog des lignes N&U : <https://mesiignesnetu.transilien.com/>

Le site Transilien : <https://www.transilien.com/fr/>



<b>N</b>	ROPO <b>Rambouillet</b>	09:49	<b>1B</b>
	> Rambouillet		
<b>N</b>	PORO <b>Paris Montparnasse</b>	10:01	<b>2</b>
	> Paris Montp.		
<b>N</b>	PORO <b>Paris Montparnasse</b>	10:31	<b>2</b>
<b>N</b>	ROPO <b>Rambouillet</b>	10:32	<b>1B</b>
<b>N</b>	PORO <b>Paris Montparnasse</b>	11:01	<b>2</b>
<b>i</b>	Ligne N : Du 26 au 13/01, dernier train ROPO: 21h35 de Paris Dernier train PORO: 22h25 de Rambouillet Des bus de remplacement sont mis en place. Motif : travaux		<b>09:45</b>

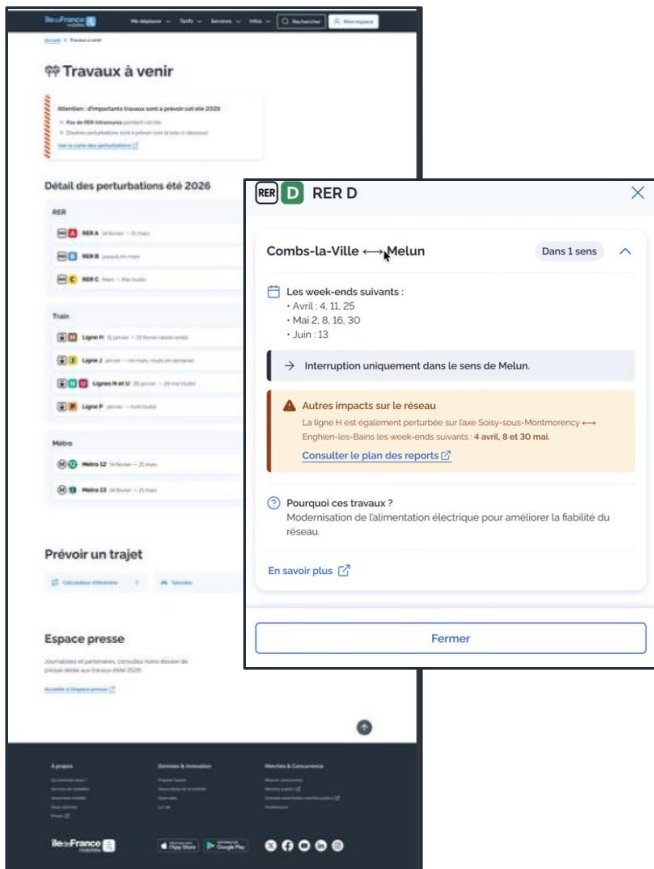
# Communication travaux complémentaire d'IDFM

**Travel Demand Management : analyse fine des temps de parcours et reports de flux pour identifier situations à risque et mieux conseiller les usagers.**

**Lancement d'une page travaux dédiée sur le site internet d'IDFM avec cartes, conseils de report, par secteur et par semaine. Déclinaison sur l'application mobile.**

**Affichage IV XXL dans les grands pôles intramuros (Châtelet, Gare du Nord, Gare de Lyon).**

**Avant, pendant et après l'été : enquête IFOP auprès des usagers**



**Gare du Nord : Travaux d'été B D**  
Du 25 juillet au 16 août 2026

**Itinéraires pour rejoindre Châtelet – Les Halles et Gare de Lyon :**  
Routes to reach Châtelet – Les Halles and Gare de Lyon:  
Itinerarios para llegar a Châtelet – Les Halles y Gare de Lyon:

**! 4 5**  
**Saturation sur ces lignes**  
Crowding on these lines  
Saturación en estas líneas

ici, plus d'infos sur les travaux et les itinéraires alternatifs  
QR code (85 x 85 mm)

bedeFrance-mobilites.fr Application disponible sur : @Operateur  
App Store | 0 800 10 20 20

iledeFrance mobilites



# Vos contacts



**Directeur Exploitation et Conduite N&U**

**Stéphane FAIVRE RAMPANT**

[stephane1.favre-rampant@sncf.fr](mailto:stephane1.favre-rampant@sncf.fr)

**Délégué Territorial Voyageurs N&U**

**Guillaume DARSONVILLE**

[Guillaume.darsonville@sncf.fr](mailto:Guillaume.darsonville@sncf.fr)

**Secrétaire Général SNCF Réseau**

**Erwan FORNER**

[erwan.forner@reseau.sncf.fr](mailto:erwan.forner@reseau.sncf.fr)

**Des questions ?  
On vous écoute**

Nom de la direction

Nom de la présentation

Retrouvez-nous sur nos réseaux



Nom de la direction

Nom de la présentation

**île de France**  
mobilités 

# 6. Annexes

Nom de la direction

Nom de la présentation

# Glossaire et définitions

## Acronymes

ITC : Interruption totale de circulation

PN : Passage à Niveau

RVB : Renouvellement Voies Ballast

RAV : Renouvellement Appareil de Voie

RRI : Renouvellement Rails Industriels

SDA : Schéma Directeur d'Accessibilité

TDM : Travel Demand Management

## Définitions

Appareils de voie (ADV) = rails et aiguillages



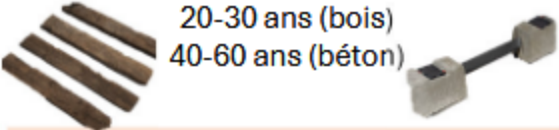





Rénovation Industrielle = rajeunissement du réseau avec minimisation des conséquences voyageurs

Rénovation Structure d'Assise = régénération profonde de la plateforme soutenant les voies

Suite Rapide = passage d'un train-usine pour RVB

Train usine BOA = train usine « mangeur de rails » (remplace rapidement l'ancien par le neuf)

# La voie : composant ferroviaire technique essentiel en IdF

Constituant Durée utile avec entretien	🕒	Dégradations	Conséquences
<b>Rail</b> 30-40 ans 	après 15-30 ans après 15-25 ans selon t° après 5-10 ans	Usure tête de rail Fissures internes par fatigue Flambement latéral (température) Ondulation	vibrations, rupture vibrations, rupture déraillement bruit, inconfort, fatigue accrue  <b>ralentissements, incidents, sécurité</b>
<b>Traverses &amp; attaches</b> 20-30 ans (bois) 40-60 ans (béton) 	après 25-30 ans après 30-40 ans après 15-25 ans	Pourrissement/fissuration (bois) Fissuration du béton Défaillance des attaches	écartement instable écartement instable rail instable  <b>ralentissements, incidents, sécurité</b>
<b>Ballast</b> 20-30 ans 	après 15-20 ans après 10-15 ans  selon pertes	Usure des grains Encrassement  Ballast insuffisant	affaissement de la voie, instabilité perte de drainage, tassements différentiels (gauches) Instabilité latérale  <b>ralentissements, incidents, sécurité</b>
<b>Appareils de voie</b> 15-25 ans 	après 10-20 ans après 10-15 ans	Usure des pointes et cœurs Jeu dans la mécanique	mauvais guidage du train déraillement  <b>ralentissements, incidents, sécurité</b>

**Les périodicités d'inspections, maintenance et renouvellement sont calibrées sur un optimum performance sécurité pour réduire les retards et garantir la sécurité des circulations et des passagers**