



© Cyril BADET - Île-de-France Mobilités

2016 – 2025

Édition 2025

La révolution des transports dans

l'Essonne

Édito



2025 marque un tournant dans la révolution des transports que j'ai initiée il y a huit ans. Des transports qui ont largement contribué à la réussite des Jeux Olympiques et Paralympiques de Paris 2024.

Cette révolution se concrétise d'abord par un gain de temps précieux dans vos déplacements quotidiens. Les prolongements de lignes, le déploiement du transport à la demande dans les territoires ruraux et le réseau de bus et cars express en sont la preuve. Le confort n'est pas en reste : 1200 métros et trains neufs ou rénovés et 6500 bus et cars neufs mis en service depuis 2016, mais aussi des investissements records pour rendre le réseau plus accessible.

Nous avons également renforcé nos exigences auprès des opérateurs de transport en matière de qualité de service, notamment avec la mise en place d'un remboursement quasi-automatique des abonnements si cette qualité n'est pas au rendez-vous.

La modernisation s'étend aussi à la billettique, avec l'instauration d'un tarif unique quel que soit votre trajet, mettant un terme au maquis tarifaire. L'abonnement Liberté+ offre aux Franciliens occasionnels une formule avantageuse en post-paiement : 20 % de réduction sur leurs tickets, toutes correspondances comprises. Sans oublier la billettique sur smartphone qui supprime les files d'attente aux guichets.

Enfin, la sécurité bénéficie de moyens sans précédent : 3000 personnes dédiées à la sûreté - un effectif qui continuera de croître dans les années à venir. Le dispositif est renforcé par un déploiement accru de caméras de vidéoprotection sur l'ensemble du réseau et par un centre de commandement unique, regroupant toutes les équipes de sûreté. Une première en Europe.

Je sais qu'il reste encore beaucoup à faire, mais comptez sur notre entière mobilisation pour faire du réseau francilien, le meilleur du monde, d'ici 2030.

Valérie Pécresse
Présidente de la Région Île-de-France
Présidente d'Île-de-France Mobilités



Pour en savoir +

Retrouvez toute l'actualité de vos transports par département : <https://idf-mobilites.fr/2025/>

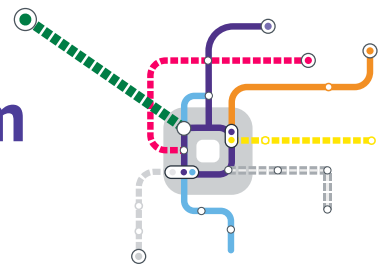


9,4 millions

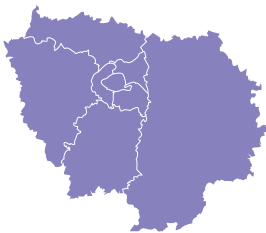
de déplacements
chaque jour

2 186 km

de réseau ferré
(métro/train/RER)



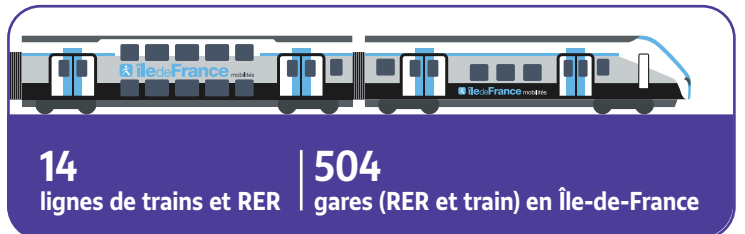
Île-de-France



2^e réseau le + fréquenté au monde
après celui de Tokyo

4^e réseau le + long au monde

2^e réseau le + dense
après celui de Londres



14
lignes de trains et RER

504
gares (RER et train) en Île-de-France

Vélo



120 000
abonnés Véligo Location depuis 2019

+ 10 000
places de Parking Vélos sécurisées
construites



16 lignes de métro

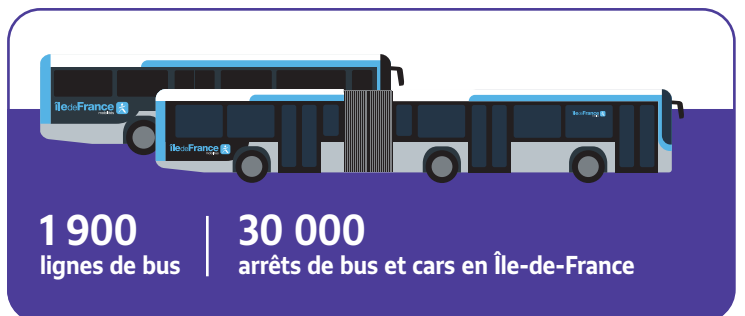
Et bientôt 4 de +



14 lignes de tramway

Sécurité

Près de 100 %
des trains, RER, bus et trams vidéo protégés



1 900
lignes de bus

30 000
arrêts de bus et cars en Île-de-France

Horizon 2030 : le futur de vos transports se dessine aujourd'hui

Île-de-France Mobilités investit chaque année pour révolutionner votre manière de vous déplacer. Sur-mesure, plus confortable et interconnecté, le futur des transports en commun s'adapte aux besoins quotidiens des voyageurs pour vous simplifier la vie, partout en Île-de-France.

Méto automatisé, nouvelles lignes et prolongements, gares modernisées... Moins de correspondances, plus de destinations, découvrez les projets d'aujourd'hui qui simplifieront votre mobilité demain.

Concrètement, ça donne quoi ?

M 15 16 17 18 **Un méto automatique de 200 km autour de Paris**
Se déplacer en méto de banlieue à banlieue, sans passer par Paris ? Ce sera bientôt une réalité avec les futures lignes 15, 16, 17 et 18. Un périphérique nouvelle génération, accessible et rapide, pour simplifier vos trajets.

RER E **Le RER E arrive à Mantes-la-Jolie d'ici 2027**
Après un premier prolongement jusqu'à Nanterre-La Folie, le RER E continue sa course vers l'ouest et son prochain terminus de Mantes-la-Jolie (Yvelines), desservant au passage 10 nouvelles gares. Le prolongement continuera de désaturer les tronçons centraux des lignes de RER A, B et D.

Focus Essonne

M 18

Une nouvelle ligne entre Versailles, Massy-Palaiseau et l'aéroport d'Orly
À l'horizon 2026, la ligne de méto 18 connectera Massy-Palaiseau à Saclay avant de continuer sa course une première fois jusqu'à l'aéroport d'Orly, en 2027, et rejoindre son terminus ouest de Versailles-Chantiers, à l'horizon 2030. La ligne 18 devrait se prolonger à l'ouest jusqu'à la Défense et à l'est jusqu'à Montgeron, les prolongements sont aujourd'hui à l'étude.

Et cette année ?

BUS Tzen4

Le Tzen 4 arrive en Essonne
Plus confortable, plus performante, plus respectueuse de l'environnement, cette ligne de bus 100 % électrique qui circulera sur des voies dédiées avec priorité aux carrefours, reliera efficacement les villes de Viry-Châtillon, Grigny, Ris-Orangis, Évry-Courcouronnes et Corbeil-Essonnes.

T7

Tram T7, 6 nouvelles stations relieront Athis-Mons à Juvisy

Après la mise en service d'un premier tronçon en 2013, entre Villejuif et Athis-Mons, les travaux ont commencé pour prolonger la ligne de 3,7 km. Le tramway connectera les villes d'Athis-Mons, Paray-Vieille-Poste et Juvisy-sur-Orge, où les voyageurs pourront prendre les RER C et D.

3 lignes de covoiturage ouvrent sur le plateau de Saclay

Trois premières lignes, sur les 12 prévues en grande couronne, ouvrent en Essonne au premier trimestre 2025. Inspirées des bus, elles suivent des itinéraires fixes. Il suffit de se rendre à un arrêt, réserver via l'appli Île-de-France Mobilités, et partager son trajet avec un conducteur.

Les lignes

→ **RD 306** : Cernay-la-Ville <> Christ-de-Saclay
→ **RD 36** : Guyancourt <> Saint-Rémy-lès-Chevreuse / Gif - Croix de Fer
→ **N118** : Orsay <> Vélizy



© Olivier Brunet
Gare Créteil – L'Échat : perçement du tunnelier Marina

Prolongements, nouvelles lignes : on vous a fait gagner du temps sur vos trajets en Île-de-France


Vous faire gagner du temps pour vous permettre de profiter pleinement, de l'essentiel ?

C'est l'objectif d'Île-de-France Mobilités qui, depuis 2016 : développe, modernise et interconnecte le réseau francilien, deuxième réseau le plus dense au monde après celui de Londres, pour faciliter vos déplacements et simplifier, toujours plus, votre quotidien. Nouveaux itinéraires, prolongements... Découvrez les lignes qui changent votre manière de vous déplacer en Île-de-France depuis 2016.

Depuis 2016


 4 11 12 14

 E

 T1 T3b T4 T6

 T9 T10 T11 T12 T13

 V

 → 20 % d'offre en +

→ Lignes prolongées

→ Nouvelles lignes

Cette année

 C1  Tzen4 → Nouvelles lignes

La preuve en chiffres

Des transports plus modernes, plus performants et automatisés : c'est plus de confort, mais surtout d'efficacité. La révolution des transports en Île-de-France, c'est du temps économisé tous les jours sur vos trajets.

Focus Essonne

Les lignes V et S : des lignes indépendantes pour des trajets directs sans correspondance



V

Le tronçon Versailles-Chantiers <> Massy-Palaiseau du RER C devient la Ligne V :

→ 1 train / 15 min
→ 20 min de trajet



S

Des trains sans correspondance du RER D entre Malesherbes <> Gare de Lyon sont mis en place pour créer la ligne S

→ 1 h 19 de trajet (contre + d'1 h 40 avant)
→ 8 trains/jour
→ Liaison directe, sans correspondance et sans arrêt entre Juvisy et Gare de Lyon



T12

de Massy à Évry-Courcouronnes



AVANT
la nouvelle ligne

1
heure

Avec le

 C et  D

APRÈS
la nouvelle ligne

40
min

Avec le

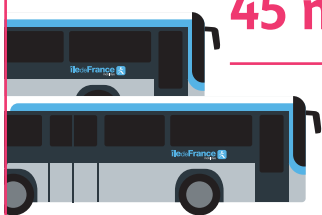
 T12

20
min

Gagnées
sur votre trajet

Cars Express Régionaux : des lignes rapides pour connecter confortablement la Grande Couronne au reste de l'Île-de-France

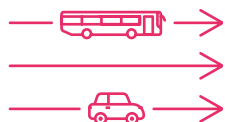
Les Cars Express Régionaux, qu'est-ce que c'est ?



45 nouvelles lignes

9 lignes renforcées

qui connectent la Grande Couronne au reste de l'Île-de-France



Des voies de circulation réservées et des itinéraires directs

pour gagner du temps

Focus Essonne

Des cars 100 % propres et confortables



équipés de prises et de tablettes pour travailler ou vous divertir pendant le trajet

Des pôles d'échanges modernes et pratiques

- Parkings (vélos, voitures et deux-roues)
- Correspondances facilitées avec tout le réseau francilien
- Espaces d'attente confortables

Quelles nouvelles lignes près de chez vous ?

Janvier 2025

Rungis <> Corbeil-Essones

Décembre 2025

Les Ulis <> Pont de Sèvres
Fontainebleau <> Évry



Focus Essonne

Bus de soirée, Transport à la Demande : ne cessez jamais de vous déplacer

Pour faciliter la mobilité en zone moins dense, Île-de-France Mobilités déploie des solutions adaptées à tous les horaires.

BUS Soir

Le service de Bus de soirée
Le bus attend les derniers trains et adapte son itinéraire pour raccompagner les voyageurs au plus près de chez eux le soir.

TàD

Transport à la Demande
Le TàD complète les autres modes de transport en zone moins dense. Il suffit de réserver son bus, en choisissant un point de départ et d'arrivée parmi les lieux clés du département (gares, hôpitaux, commerces, zones d'emploi).

Quelles zones sont desservies près de chez vous ?

12 gares dont :

- Yerres
- Étampes
- Mennecy

9 territoires dont :

- Dourdan
- Milly-la-Forêt
- Cœur d'Essonne

Des trajets plus confortables

Matériels roulants neufs et rénovés, nouveaux bus

Le confort des voyageurs est au cœur de la révolution des transports lancée en Île-de-France. Chaque année, 15 milliards d'euros sont nécessaires pour faire fonctionner et transformer le réseau. Nouveaux bus durables, trains et métros ultramodernes, climatisation et design intérieur repensé au service des voyageurs... Vos besoins évoluent ? Les transports franciliens aussi.

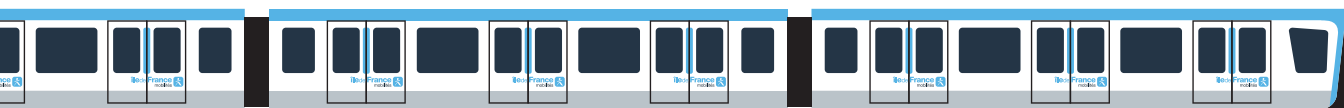
Focus Essonne

Le T12 simplifie vos déplacements en Essonne

Emprunté par 25 000 voyageurs quotidiens, le T12 (Massy <> Évry-Courcouronnes) transforme les conditions de voyage avec des trajets 100 % accessibles, vidéo-protégés et climatisés. Depuis 2024, la correspondance avec le RER C a également été améliorée sur la ligne.



© Samuel Dhote - Intérieur du nouveau RER NG, en service sur les lignes de RER E et D.



Depuis 2016

1 200 métros et trains neufs ou rénovés sont arrivés sur vos lignes

En 2024

167 métros et trains neufs ou rénovés ont été mis en service sur le réseau francilien

Un métro plus rapide, plus confortable

Arrivée du métro nouvelle génération MP14 sur les lignes    




Les lignes   et  sont

100 %
automatisées



Spacieux, climatisés, confortables et connectés, ils transforment vos trajets en train et RER :

Le RER NG sur les lignes  et 

Le Regio 2N sur les lignes  et  

Le Francilien sur les lignes     et 

Focus Essonne

Le RER Nouvelle Génération est arrivé sur le

Un RER flambant neuf, le RER NG (pour Nouvelle Génération) transporte des millions de voyageurs sur la ligne D. Entièrement accessible, il offre des espaces intérieurs spacieux, des emplacements réservés aux personnes à mobilité réduite et une information voyageurs (visuelle et sonore) en temps réel. Équipé d'un éclairage naturel qui évolue avec l'heure du jour, de ports USB et d'un système de chauffage et de climatisation adaptatif, il révolutionne le confort de millions de voyageurs en Île-de-France.



© Alstom - Samuel Dhote

Confort en gare : plus de services, plus d'accessibilité

Votre expérience en gare se transforme partout et pour tous en Île-de-France. Propreté, places de parking sécurisées, ascenseurs, escalators, rehaussement des quais et services de proximité... Des aménagements qui profitent à tous les voyageurs avec un objectif clair : permettre à chacun, où qu'il soit et quelles que soient ses capacités de déplacement, de voyager simplement en Île-de-France.

La propreté en gare

La propreté, une priorité dans les transports

Pour vous garantir des transports toujours plus propres, nous renforçons le nettoyage sur l'ensemble du réseau, que ce soit dans les trains, trams, bus, RER, métros et trains ou en gares et stations. Pour atteindre cet objectif, Île-de-France Mobilités a quadruplé son enveloppe « qualité de service » à 100M€ par an. Votre avis compte : des enquêtes mensuelles nous permettront d'ajuster nos actions.



En chiffres :

le confort en gare en Île-de-France



300 gares rendues accessibles depuis 2016

soit 97% du trafic voyageur

140 000 places

pour garer votre vélo à côté de la gare d'ici 2030



300 toilettes

installées dans les gares franciliennes et accessibles avec un passe Navigo



24 000 places de Parkings Relais

d'ici 2026, pour garer votre véhicule avant de prendre les transports

Le programme « Gare de Demain »

Rénovation et installation de commerces et de services de proximité dans les gares franciliennes



100 fontaines à eau en gares et stations

Focus Essonne

Accessibilité et confort : la gare d'Epinais-sur-Orge fait peau neuve

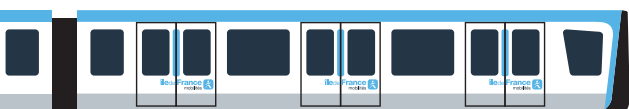
Après plusieurs années de travaux, la gare d'Epinais-sur-Orge (T12 et RER C) a fait peau neuve en 2024. Très attendue par les Essonnais, la modernisation de la gare, qui relie Paris en une vingtaine de minutes grâce au RER C, améliore le confort de milliers de voyageurs quotidiens. Au programme de sa rénovation ? L'installation de deux ascenseurs, la modernisation des espaces d'attente, de nouveaux commerces sociaux et solidaires, la construction d'une passerelle donnant accès aux quais et l'adaptation des infrastructures et de l'information voyageur aux personnes en situation de handicap, y compris aux personnes en fauteuil roulant.



Accessibilité : une Île-de-France mobile, pour tous

L'accessibilité dans les transports en commun est un enjeu de société majeur et un sujet prioritaire pour Île-de-France Mobilités qui investit chaque année pour un réseau plus confortable et accessible à tous.

Métro



100 %

accessible aux handicaps visuels, auditifs et cognitifs

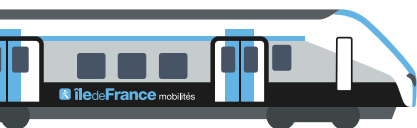
216
ascenseurs

793
escaliers mécaniques



29
stations accessibles
en toute autonomie

RER et trains



100 %
des stations du
RER A B
sont accessibles

Vers un « Métro pour tous »

Rendre le métro historique accessible à tous les voyageurs ? C'est l'ambition du projet "Métro pour tous" annoncé à l'été 2024. Un pas décisif vers une mobilité plus inclusive partout en Île-de-France. Et concrètement, où en est-on ? Les acteurs de la mobilité se sont engagés à participer au financement et les premières études de faisabilité sont aujourd'hui lancées, avec en première ligne, la ligne 6 du métro.

Tramway

100 %
des lignes de tramway
urbain sont accessibles
(10 lignes, 199 stations)

100 %
des tramways sont
équipés d'annonces
visuelles et sonores



Bus



100 %
des bus sont équipés d'annonces
visuelles et sonores

540 lignes de bus et cars sont accessibles en Île-de-France
dont 100 % des lignes parisiennes depuis 2010

1 agent

présent dans chaque gare pour accompagner
les personnes en situation de handicap
(sur réservation)

300

gares et stations du réseau
ferré accessibles à tous
les handicaps

Focus Essonne

Découvrez le métro de la future ligne **M 18**

Rapide et 100 % accessible, le métro de la ligne 18 incarne l'avenir des transports imaginé par Île-de-France Mobilités. Climatisation et chauffage, éclairage naturel, connexion wi-fi gratuite, prises USB, écrans d'informations en temps réel et espaces réservés aux personnes en fauteuil roulant, il révolutionnera les trajets des Essonnais dès 2026, entre Massy-Palaiseau et Saclay, avant de continuer sa course vers l'aéroport d'Orly en 2027 et d'atteindre son terminus ouest, à Versailles-Chantiers, en 2030. Un nouveau prolongement de la ligne, jusqu'à La Défense, est aujourd'hui à l'étude.

© Alstom SA 2021. Advanced&Creative Design | Metropolis™



Davantage de moyens pour votre sécurité

Votre sécurité est notre priorité. Île-de-France Mobilités investit massivement pour accroître votre sécurité et mieux vous protéger durant vos trajets, de jour comme de nuit.

+ de
3 000 agents de sécurité sur le réseau



Grâce à
Île-de-France Mobilités

Création d'un centre de coordination des services de sécurité,

pour une vitesse d'intervention augmentée



Création de la Brigade Régionale des Transports :

une présence humaine renforcée sur le terrain

100 agents en 2025

50 brigades cynophiles

pour des interruptions plus courtes en cas d'objet abandonné



Descente à la demande :

Après 22h, descendez entre deux arrêts pour plus de sécurité



80 000

caméras pour une surveillance optimale

+ 500

ajoutées durablement à l'occasion des Jeux de Paris 2024

par téléphone

3117

par SMS

31177

En cas d'urgence, composez le **3117** (téléphone, app) ou envoyez un SMS au **31177**

En Île-de-France, composez le trajet qui vous ressemble

Transports en commun, TàD, vélo, covoiturage, autopartage... Île-de-France Mobilités vous met à disposition une multitude de solutions pour vous déplacer en toute liberté. Un seul mot d'ordre : la flexibilité !



Transports en commun

Un réseau dense et interconnecté pour vous emmener partout.



Parkings Vélos et Relais

Garez votre voiture ou votre vélo près des gares et stations.



Vélo

Louez un vélo électrique avec Véligo Location ou achetez le vôtre avec une prime à l'achat.



Transport à la Demande

Une solution de mobilité sur mesure pour les zones rurales (40 services disponibles en Île-de-France).

www.tad.iledefrance-mobilites.fr



Covoiturage

Partagez vos trajets et réduisez vos frais.

Réservez directement sur l'appli Île-de-France Mobilités



Autopartage

Une voiture quand vous en avez besoin, sans les contraintes.



Vos titres de transport ? Dématérialisés !

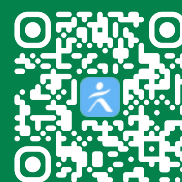
Depuis 2016, Île-de-France Mobilités s'engage à faciliter vos déplacements. Titres de transports simplifiés, supports dématérialisés et toujours plus de flexibilité pour une expérience des transports plus fluide, partout en Île-de-France.

Votre téléphone = votre ticket

Pour valider vos trajets pas besoin de carte ! Chargez vos titres de transport directement sur votre iPhone ou smartphone Android compatible et validez vos trajets en un geste. Simple, rapide et pratique.



Mieux respirer, partout en Île-de-France



Des bus toujours plus propres

Transition énergétique des bus, développement d'une filière francilienne de biométhane, électrification du réseau ferré et mesure de qualité de l'air dans le métro : Île-de-France Mobilités s'engage pour un air plus pur, pour tous les Franciliens.

Bus au biogaz, électriques, à hydrogène : Île-de-France Mobilités accélère la transition énergétique de son réseau de bus pour un air plus respirable et des déplacements plus durables en Île-de-France. L'objectif ? Fin de l'utilisation du diesel en 2025 et décarbonation totale des bus et cars de la région à l'horizon 2029.

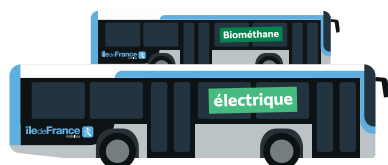
La vidéo

pour en savoir +

Des bus qui roulent aux déchets ? Tout savoir sur le biométhane.



En chiffres



982
bus
électriques

2 240
bus au
biométhane

Dès 2025

0 %

de bus roulant au diesel, grâce à l'utilisation de bio carburants

Objectif

100 %

de bus 0 émission en 2029

HVO, Biométhane...

c'est quoi ?

Le HVO est un carburant 100 % renouvelable fabriqué à partir d'huiles et de graisses végétales recyclées. Compatible avec les bus diesel, il permet de réduire jusqu'à 90 % les émissions de CO₂ par rapport au gazole.

Le Biométhane est un gaz biodégradable produit localement à partir de déchets organiques et agricoles décomposés (on appelle ça la méthanisation).

Surveiller la qualité de l'air dans le métro

Pour garantir aux voyageurs un air plus sain dans les transports souterrains, Île-de-France Mobilités surveille l'émission de particules dans les stations et gares en partenariat avec l'association AirParif. Innovations technologiques, ajout de dispositifs de ventilation pour optimiser le renouvellement de l'air, cartographie de la qualité de l'air et déploiement de nouveaux métros et trains plus propres : autant de solutions complémentaires pour informer en toute transparence et agir efficacement, avec des améliorations rapides au service des voyageurs.



À chacun son titre de transport

Voyageurs occasionnels

C'est la révolution billettique :
deux tickets à tarif unique pour voyager dans toute l'Île-de-France

Voyageurs occasionnels : finie la multitude de tarifs et de billets ! Désormais, deux titres de transport vous accompagnent, partout en Île-de-France (hors aéroports) : le ticket Métro-Train-RER à 2,50 € et le ticket Bus-Tram à 2 €. Simplicité, liberté et égalité pour tous vos trajets.



Ces deux titres de transport existent aussi à tarif réduit pour les publics ayant droit à des réductions, en vente à l'unité.

Voyageurs occasionnels

Navigo Liberté + :
libres de payer moins !

Nouveau : le passe Navigo Liberté + s'étend à toute l'Île-de-France ! Voyagez librement sur le modèle du télépéage autoroutier, en payant uniquement les trajets effectués, le mois d'après. Métro, bus, tram, RER et train : un seul passe pour tous vos déplacements.



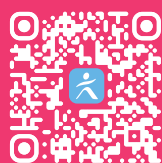
Les avantages de Navigo Liberté +



Tarifs 20 % moins chers



Toutes les correspondances offertes



→ Souscrire à Navigo Liberté + en scannant ce QR code

Voyageurs réguliers

Quel est le vrai prix du passe Navigo ?



Le vrai prix du Navigo Mensuel c'est :

274,06 €

Pourtant, il n'est vendu qu'à :

88,80 €

Grâce aux contributions des entreprises et des collectivités*

Si vous êtes salarié, vous ne paierez que :

44,40 € ou 22,20 €

après le remboursement de votre employeur

* Région Île-de-France, Ville de Paris et les départements : Essonne, Hauts-de-Seine, Seine-et-Marne, Seine-Saint-Denis, Val-de-Marne, Val-d'Oise et Yvelines.