



© Île-de-France Mobilités

2016 – 2025

Édition 2025

La révolution des transports dans

les Hauts-de-Seine

Édito



2025 marque un tournant dans la révolution des transports que j'ai initiée il y a huit ans. Des transports qui ont largement contribué à la réussite des Jeux Olympiques et Paralympiques de Paris 2024.

Cette révolution se concrétise d'abord par un gain de temps précieux dans vos déplacements quotidiens. Les prolongements de lignes, le déploiement du transport à la demande dans les territoires ruraux et le réseau de bus et cars express en sont la preuve. Le confort n'est pas en reste : 1200 métros et trains neufs ou rénovés et 6500 bus et cars neufs mis en service depuis 2016, mais aussi des investissements records pour rendre le réseau plus accessible.

Nous avons également renforcé nos exigences auprès des opérateurs de transport en matière de qualité de service, notamment avec la mise en place d'un remboursement quasi-automatique des abonnements si cette qualité n'est pas au rendez-vous.

La modernisation s'étend aussi à la billettique, avec l'instauration d'un tarif unique quel que soit votre trajet, mettant un terme au maquis tarifaire. L'abonnement Liberté+ offre aux Franciliens occasionnels une formule avantageuse en post-paiement : 20 % de réduction sur leurs tickets, toutes correspondances comprises. Sans oublier la billettique sur

smartphone qui supprime les files d'attente aux guichets. Enfin, la sécurité bénéficie de moyens sans précédent : 3000 personnes dédiées à la sûreté - un effectif qui continuera de croître dans les années à venir. Le dispositif est renforcé par un déploiement accru de caméras de vidéoprotection sur l'ensemble du réseau et par un centre de commandement unique, regroupant toutes les équipes de sûreté. Une première en Europe.

Il reste beaucoup à faire. Croyez à notre entière mobilisation pour faire du réseau francilien d'ici 2030 le meilleur du monde.

Valérie Pécresse
Présidente de la Région Île-de-France
Présidente d'Île-de-France Mobilités



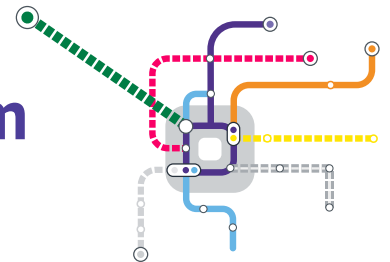
Pour en savoir +

Retrouvez toute l'actualité de vos transports par département : <https://idf-mobilites.fr/2025/>

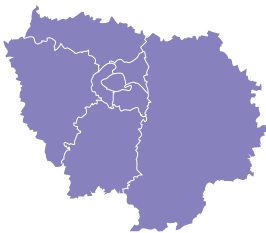


9,4 millions
de déplacements
chaque jour

2 186 km
de réseau ferré
(métro/train/RER)



Île-de-France



2^e réseau le + fréquenté au monde
après celui de Tokyo

4^e réseau le + long au monde

2^e réseau le + dense
après celui de Londres

Vélo

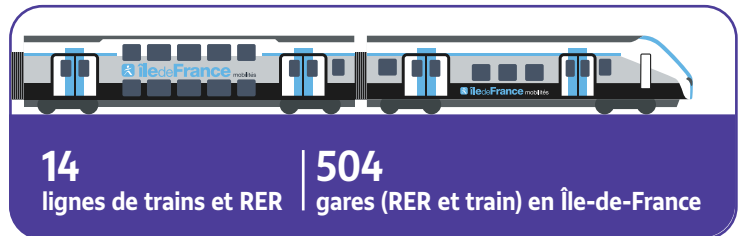


120 000
abonnés Véligo Location depuis 2019

+ 10 000
places de Parking Vélos sécurisées
construites

Sécurité

Près de 100 %
des trains, RER, bus et trams vidéo protégés



14
lignes de trains et RER

504
gares (RER et train) en Île-de-France



16 lignes de métro

Et bientôt 4 de + **M 15 16 17 18**



14 lignes de tramway



1 900
lignes de bus

30 000
arrêts de bus et cars en Île-de-France

Horizon 2030 : le futur de vos transports se dessine aujourd'hui

Île-de-France Mobilités investit chaque année pour révolutionner votre manière de vous déplacer. Sur-mesure, plus confortable et interconnecté, le futur des transports en commun s'adapte aux besoins quotidiens des voyageurs pour vous simplifier la vie, partout en Île-de-France.

Méto automatisé, nouvelles lignes et prolongements, gares modernisées... Moins de correspondances, plus de destinations, découvrez les projets d'aujourd'hui qui simplifieront votre mobilité demain.

Concrètement, ça donne quoi ?

(M) 15 16 17 18 **Un méto automatique de 200 km autour de Paris**
Se déplacer en méto de banlieue à banlieue, sans passer par Paris ? Ce sera bientôt une réalité avec les futures lignes 15, 16, 17 et 18. Un périphérique nouvelle génération, accessible et rapide, pour simplifier vos trajets.

(RER) E **Le RER E arrive à Mantes-la-Jolie d'ici 2027**
Après un premier prolongement jusqu'à Nanterre-La Folie, le RER E continue sa course vers l'ouest et son prochain terminus de Mantes-la-Jolie (Yvelines), desservant au passage 10 nouvelles gares. Le prolongement continuera de désaturer les tronçons centraux des lignes de RER A, B et D.

(T) T13 **Le Tram T13 filera jusqu'à Achères et Cergy**
Le Tram T13 prolongera son tracé de 18,8 km et 12 stations vers l'ouest francilien. Il reliera la gare de Saint-Germain-en-Laye à celle d'Achères à l'horizon 2028, avant d'arriver à Cergy-Pontoise en 2035.

Focus Hauts-de-Seine

(T) T10 **Le Tram T10 s'étendra jusqu'à la Gare de Clamart à partir de 2032**
Après la création de la ligne entre Croix de Berny et Jardin Parisien en 2023 (qui les relie en seulement 20 minutes), le Tram T10 continuera son trajet jusqu'à la gare de Clamart avec trois nouveaux arrêts et des correspondances avec la future ligne 15 et la ligne N.

(T) T1 **Le Tram T1 reliera Asnières à Colombes à l'horizon 2028**
Le plus ancien tramway d'Île-de-France prolonge son trajet jusqu'à Colombes avec 11 nouveaux arrêts desservis par un tout nouveau tramway climatisé, accessible et connecté, le TW20. En 2029, il rejoindra son terminus est de Val-de-Fontenay, avant d'être prolongé de 3 stations à l'ouest jusqu'à Château de Malmaison d'ici 2030 (en passant par Nanterre).



Prolongements, nouvelles lignes : on vous a fait gagner du temps sur vos trajets en Île-de-France

Vous faire gagner du temps pour vous permettre de profiter pleinement, de l'essentiel ?

C'est l'objectif d'Île-de-France Mobilités qui, depuis 2016 : développe, modernise et interconnecte le réseau francilien, deuxième réseau le plus dense au monde après celui de Londres, pour faciliter vos déplacements et simplifier, toujours plus, votre quotidien. Nouveaux itinéraires, prolongements... Découvrez les lignes qui changent votre manière de vous déplacer en Île-de-France depuis 2016.

Depuis 2016

(M) 4 11 12 14

(RER) E

T1 T3b T4 T6

→ Lignes prolongées

T9 T10 T11 T12 T13

(V)

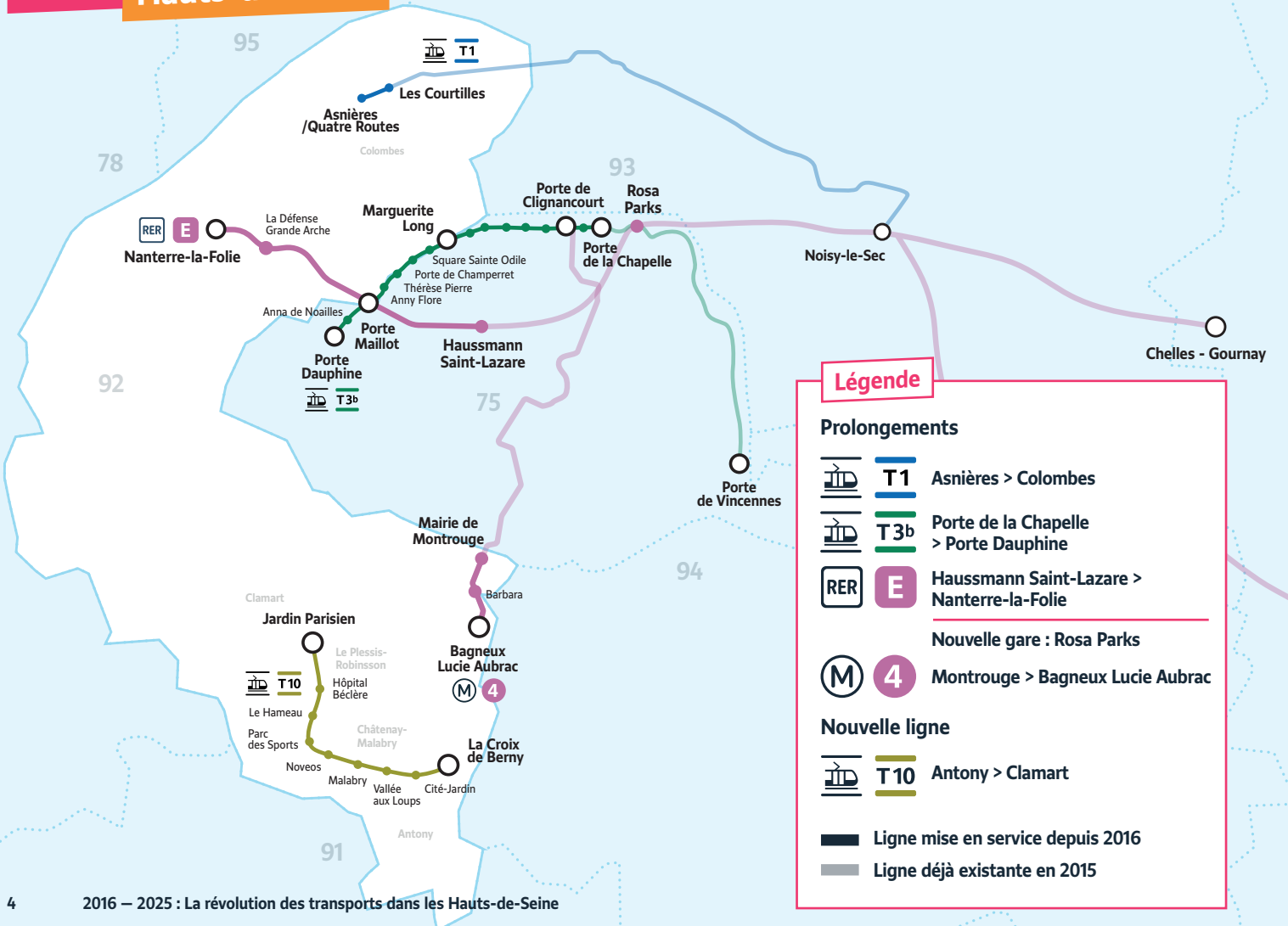
→ Nouvelles lignes

(BUS) → 20 % d'offre en +

Cette année

(C1) (BUS) Tzen4 → Nouvelles lignes

Focus Hauts-de-Seine

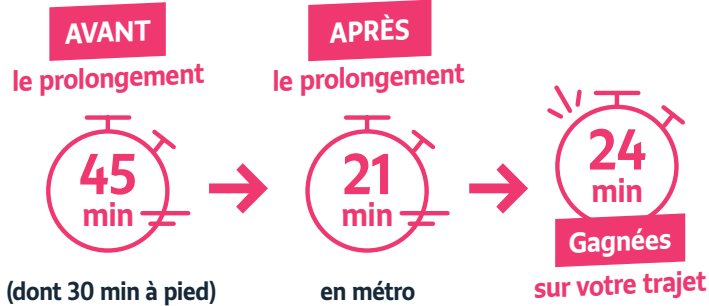


La preuve en chiffres

Des transports plus modernes, plus performants et automatisés : c'est plus de confort, mais surtout d'efficacité. La révolution des transports en Île-de-France, c'est du temps économisé tous les jours sur vos trajets.

Focus Hauts-de-Seine

M 4 De Bagneux - Lucie Aubrac jusqu'à Châtelet



Et aussi...

T10 → 32 minutes gagnées
entre Clamart et La Croix-de-Berny

RER E → 13 minutes gagnées
entre La Défense et Gare du Nord



Des trajets plus confortables

Matériels roulants neufs et rénovés, nouveaux bus

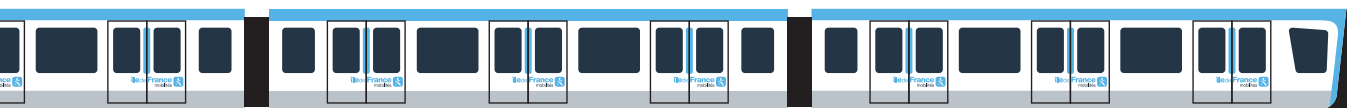
Le confort des voyageurs est au cœur de la révolution des transports lancée en Île-de-France. Chaque année, 15 milliards d'euros sont nécessaires pour faire fonctionner et transformer le réseau. Nouveaux bus durables, trains et métros ultramodernes, climatisation et design intérieur repensé au service des voyageurs... Vos besoins évoluent ? Les transports franciliens aussi.

Des bus propres en Île-de-France

Depuis 2017, Île-de-France Mobilités a fait le choix fort de ne plus acheter de bus diesel pour renouveler sa flotte avec des bus propres (électriques, biocarburants).



© Samuel Dhote - Intérieur du nouveau RER NG, en service sur les lignes de RER E et D.



Depuis 2016

1 200 métros et trains neufs ou rénovés sont arrivés sur vos lignes

En 2024

167 métros et trains neufs ou rénovés ont été mis en service sur le réseau francilien

Un métro plus rapide, plus confortable

Arrivée du métro nouvelle génération MP14 sur les lignes **M 4 11 14**

Les lignes **M 1 4** et **14** sont

100 %
automatisées



Spacieux, climatisés, confortables et connectés, ils transforment vos trajets en train et RER :

Le RER NG sur les lignes **RER D** et **E**

Le Regio 2N sur les lignes **RER D** et **N R**

Le Francilien sur les lignes **H J K L** et **P**

Focus Hauts-de-Seine

Un métro neuf sur la ligne **M 10**

Fin 2025, les voyageurs de la ligne 10 pourront emprunter un métro nouvelle génération : le MF19. Climatisé, équipé de prises USB et de vidéoprotection, baignant dans une ambiance lumineuse naturelle, équipé de portes élargies et d'écrans d'information en temps réel, ce nouveau métro proposera des espaces dédiés aux personnes en fauteuil roulant. Après la ligne 10, le MF19 équipera dans les années qui viennent les lignes 3, 3bis, 7, 7bis, 8, 12 et 13.



© Alstom

Confort en gare : plus de services, plus d'accessibilité

Votre expérience en gare se transforme partout et pour tous en Île-de-France. Propreté, places de parking sécurisées, ascenseurs, escalators, rehaussement des quais et services de proximité... Des aménagements qui profitent à tous les voyageurs avec un objectif clair : permettre à chacun, où qu'il soit et quelles que soient ses capacités de déplacement, de voyager simplement en Île-de-France.

La propreté en gare

La propreté, une priorité dans les transports

Pour vous garantir des transports toujours plus propres, nous renforçons le nettoyage sur l'ensemble du réseau, que ce soit dans les trains, trams, bus, RER, métros et trains ou en gares et stations. Pour atteindre cet objectif, Île-de-France Mobilités a quadruplé son enveloppe « qualité de service » à 100M€ par an. Votre avis compte : des enquêtes mensuelles nous permettront d'ajuster nos actions.



En chiffres :

le confort en gare en Île-de-France



300 gares rendues accessibles depuis 2016

soit 97% du trafic voyageur

140 000 places

pour garer votre vélo à côté de la gare d'ici 2030



300 toilettes

installées dans les gares franciliennes et accessibles avec un passe Navigo



24 000 places de Parkings Relais

d'ici 2026, pour garer votre véhicule avant de prendre les transports

Le programme « Gare de Demain »

Rénovation et installation de commerces et de services de proximité dans les gares franciliennes



100 fontaines à eau en gares et stations

Focus Hauts-de-Seine

Gare de La Défense - Grande Arche : l'expérience voyageurs réinventée

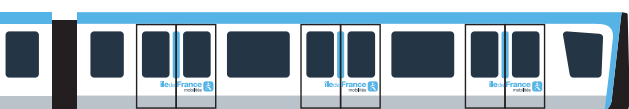
Inaugurée au printemps 2024, la nouvelle gare de La Défense se situe sur le prolongement du RER E jusqu'à Nanterre-la-Folie, son terminus provisoire avant l'arrivée de la ligne à Mantes-la-Jolie en 2027. Moderne, spacieuse et baignée de lumière naturelle grâce à ses hauts plafonds, elle incarne l'ambition de confort en gare portée par Île-de-France Mobilités pour toute la région. Accessible, elle permet aux voyageurs de se déplacer en toute autonomie, avec des quais élargis et la mise en service du nouveau RER NG, adapté aux besoins des personnes à mobilité réduite.



Accessibilité : une Île-de-France mobile, pour tous

L'accessibilité dans les transports en commun est un enjeu de société majeur et un sujet prioritaire pour Île-de-France Mobilités qui investit chaque année pour un réseau plus confortable et accessible à tous.

Métro



100 %

accessible aux handicaps visuels, auditifs et cognitifs

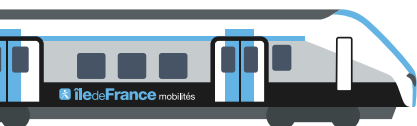
216
ascenseurs

793
escaliers mécaniques



29
stations accessibles
en toute autonomie

RER et trains



100 %
des stations du
RER A B
sont accessibles

Vers un « Métro pour tous »

Rendre le métro historique accessible à tous les voyageurs ? C'est l'ambition du projet "Métro pour tous" annoncé à l'été 2024. Un pas décisif vers une mobilité plus inclusive partout en Île-de-France. Et concrètement, où en est-on ? Les acteurs de la mobilité se sont engagés à participer au financement et les premières études de faisabilité sont aujourd'hui lancées, avec, en première ligne, la ligne 6 du métro.

Tramway

100 %
des lignes de tramway
urbain sont accessibles
(10 lignes, 199 stations)

100 %
des tramways sont
équipés d'annonces
visuelles et sonores



Bus



100 %
des bus sont équipés d'annonces
visuelles et sonores

540 lignes de bus et cars sont accessibles en Île-de-France
dont 100 % des lignes parisiennes depuis 2010

1 agent

présent dans chaque gare pour accompagner
les personnes en situation de handicap
(sur réservation)

300

gares et stations du réseau
fermé accessibles à tous
les handicaps

Cap Handéo

**Des transports franciliens
certifiés Handéo**



Handéo qu'est-ce que c'est ? Un organisme de certification qui garantit la mobilité pour tous dans les transports. Cette certification assure des services adaptés et du personnel sensibilisé (40 000 agents RATP, et Transilien au total) aux différents types de handicaps sensoriels, mentaux ou cognitifs. Toutes les lignes de métros, les RER A et B et le service Accès +Transilien (disponible sur toutes les lignes Transilien et les RER C, D et E) sont certifiés en Île-de-France. Spécificité pour la ligne de métro 14 ainsi que les RER A et B qui sont également certifiés pour répondre aux besoins des personnes à mobilité réduite. Cette initiative offre un environnement de voyage plus inclusif et sécurisé.

Davantage de moyens pour votre sécurité

Votre sécurité est notre priorité. Île-de-France Mobilités investit massivement pour accroître votre sécurité et mieux vous protéger durant vos trajets, de jour comme de nuit.

+ de
3 000 agents de sécurité sur le réseau



Grâce à
Île-de-France Mobilités

Création d'un centre de coordination des services de sécurité,

pour une vitesse d'intervention augmentée



Création de la Brigade Régionale des Transports :

une présence humaine renforcée sur le terrain

100 agents en 2025

50 brigades cynophiles

pour des interruptions plus courtes en cas d'objet abandonné



Descente à la demande :

Après 22h, descendez entre deux arrêts pour plus de sécurité



80 000

caméras pour une surveillance optimale

+ 500

ajoutées durablement à l'occasion des Jeux de Paris 2024

par téléphone

3117

par SMS

31177

En cas d'urgence, composez le **3117** (téléphone, app) ou envoyez un SMS au **31177**

En Île-de-France, composez le trajet qui vous ressemble

Transports en commun, TàD, vélo, covoiturage, autopartage... Île-de-France Mobilités vous met à disposition une multitude de solutions pour vous déplacer en toute liberté. Un seul mot d'ordre : la flexibilité !



Transports en commun

Un réseau dense et interconnecté pour vous emmener partout.



Parkings Vélos et Relais

Garez votre voiture ou votre vélo près des gares et stations.



Vélo

Louez un vélo électrique avec Véligo Location ou achetez le vôtre avec une prime à l'achat.



Transport à la Demande

Une solution de mobilité sur mesure pour les zones rurales (40 services disponibles en Île-de-France).

www.tad.iledefrance-mobilites.fr



Covoiturage

Partagez vos trajets et réduisez vos frais.

Réservez directement sur l'appli Île-de-France Mobilités



Autopartage

Une voiture quand vous en avez besoin, sans les contraintes.



Vos titres de transport ? Dématérialisés !

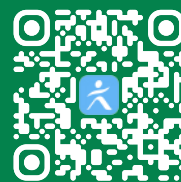
Depuis 2016, Île-de-France Mobilités s'engage à faciliter vos déplacements. Titres de transports simplifiés, supports dématérialisés et toujours plus de flexibilité pour une expérience des transports plus fluide, partout en Île-de-France.

Votre téléphone = votre ticket

Pour valider vos trajets pas besoin de carte ! Chargez vos titres de transport directement sur votre iPhone ou smartphone Android compatible et validez vos trajets en un geste. Simple, rapide et pratique.



Mieux respirer, partout en Île-de-France



Des bus toujours plus propres

Transition énergétique des bus, développement d'une filière francilienne de biométhane, électrification du réseau ferré et mesure de qualité de l'air dans le métro : Île-de-France Mobilités s'engage pour un air plus pur, pour tous les Franciliens.

Bus au biogaz, électriques, à hydrogène : Île-de-France Mobilités accélère la transition énergétique de son réseau de bus pour un air plus respirable et des déplacements plus durables en Île-de-France. L'objectif ? Fin de l'utilisation du diesel en 2025 et décarbonation totale des bus et cars de la région à l'horizon 2029.

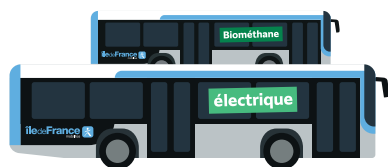
La vidéo

pour en savoir +

Des bus qui roulent aux déchets ? Tout savoir sur le biométhane.



En chiffres



982
bus
électriques

2 240
bus au
biométhane

Dès 2025

0 %

de bus roulant au diesel, grâce à l'utilisation de bio carburants

Objectif

100 %

de bus 0 émission en 2029

HVO, Biométhane...

c'est quoi ?

Le HVO est un carburant 100 % renouvelable fabriqué à partir d'huiles et de graisses végétales recyclées. Compatible avec les bus diesel, il permet de réduire jusqu'à 90 % les émissions de CO₂ par rapport au gazole.

Le Biométhane est un gaz biodégradable produit localement à partir de déchets organiques et agricoles décomposés (on appelle ça la méthanisation).

Surveiller la qualité de l'air dans le métro

Pour garantir aux voyageurs un air plus sain dans les transports souterrains, Île-de-France Mobilités surveille l'émission de particules dans les stations et gares en partenariat avec l'association AirParif. Innovations technologiques, ajout de dispositifs de ventilation pour optimiser le renouvellement de l'air, cartographie de la qualité de l'air et déploiement de nouveaux métros et trains plus propres : autant de solutions complémentaires pour informer en toute transparence et agir efficacement, avec des améliorations rapides au service des voyageurs.



À chacun son titre de transport

Voyageurs occasionnels

C'est la révolution billettique : deux tickets à tarif unique pour voyager dans toute l'Île-de-France

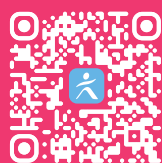
Voyageurs occasionnels : finie la multitude de tarifs et de billets ! Désormais, deux titres de transport vous accompagnent, partout en Île-de-France (hors aéroports) : le ticket Métro-Train-RER à 2,50 € et le ticket Bus-Tram à 2 €. Simplicité, liberté et égalité pour tous vos trajets.



Ces deux titres de transport existent aussi à tarif réduit pour les publics ayant droit à des réductions, en vente à l'unité.

Voyageurs occasionnels

Navigo Liberté + : libres de payer moins !



→ Souscrire à Navigo Liberté + en scannant ce QR code

Nouveau : le passe Navigo Liberté + s'étend à toute l'Île-de-France ! Voyagez librement sur le modèle du télépéage autoroutier, en payant uniquement les trajets effectués, le mois d'après. Métro, bus, tram, RER et train : un seul passe pour tous vos déplacements.



Les avantages de Navigo Liberté +



Tarifs 20 % moins chers



Toutes les correspondances offertes



Voyageurs réguliers

Quel est le vrai prix du passe Navigo ?



Le vrai prix du Navigo Mensuel c'est :

274,06 €

Pourtant, il n'est vendu qu'à :

88,80 €

Grâce aux contributions des entreprises et des collectivités*

Si vous êtes salarié, vous ne paierez que :

44,40 € ou 22,20 €

après le remboursement de votre employeur

* Région Île-de-France, Ville de Paris et les départements : Essonne, Hauts-de-Seine, Seine-et-Marne, Seine-Saint-Denis, Val-de-Marne, Val-d'Oise et Yvelines.