



© Christophe RECOURA - Île-de-France Mobilités

2016 – 2025

Édition 2025

La révolution des transports

en Seine-et-Marne

Édito



2025 marque un tournant dans la révolution des transports que j'ai initiée il y a huit ans. Des transports qui ont largement contribué à la réussite des Jeux Olympiques et Paralympiques de Paris 2024.

Cette révolution se concrétise d'abord par un gain de temps précieux dans vos déplacements quotidiens. Les prolongements de lignes, le déploiement du transport à la demande dans les territoires ruraux et le réseau de bus et cars express en sont la preuve. Le confort n'est pas en reste : 1200 métros et trains neufs ou rénovés et 6500 bus et cars neufs mis en service depuis 2016, mais aussi des investissements records pour rendre le réseau plus accessible.

Nous avons également renforcé nos exigences auprès des opérateurs de transport en matière de qualité de service, notamment avec la mise en place d'un remboursement quasi-automatique des abonnements si cette qualité n'est pas au rendez-vous.

La modernisation s'étend aussi à la billettique, avec l'instauration d'un tarif unique quel que soit votre trajet, mettant un terme au maquis tarifaire. L'abonnement Liberté+ offre aux Franciliens occasionnels une formule avantageuse en post-paiement : 20 % de réduction sur leurs tickets, toutes correspondances comprises. Sans oublier la billettique sur smartphone qui supprime les files d'attente aux guichets.

Enfin, la sécurité bénéficie de moyens sans précédent : 3000 personnes dédiées à la sûreté - un effectif qui continuera de croître dans les années à venir. Le dispositif est renforcé par un déploiement accru de caméras de vidéoprotection sur l'ensemble du réseau et par un centre de commandement unique, regroupant toutes les équipes de sûreté. Une première en Europe.

Je sais qu'il reste encore beaucoup à faire, mais comptez sur notre entière mobilisation pour faire du réseau francilien, le meilleur du monde, d'ici 2030.

Valérie Pécresse
Présidente de la Région Île-de-France
Présidente d'Île-de-France Mobilités



Pour en savoir +

Retrouvez toute l'actualité de vos transports par département : <https://idf-mobilites.fr/2025/>

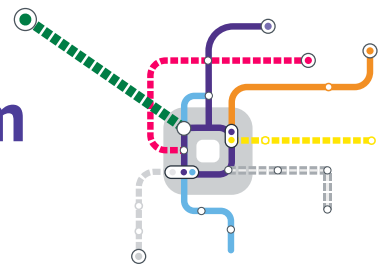


9,4 millions

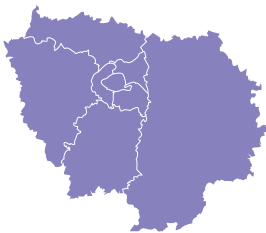
de déplacements
chaque jour

2 186 km

de réseau ferré
(métro/train/RER)



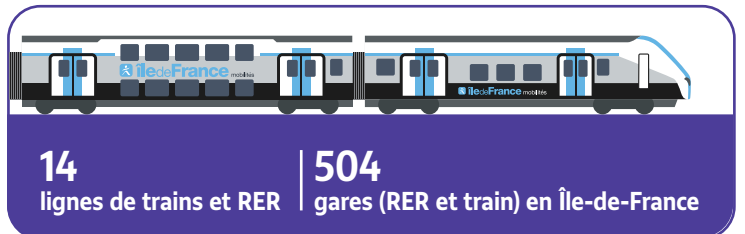
Île-de-France



2^e réseau le + fréquenté au monde
après celui de Tokyo

4^e réseau le + long au monde

2^e réseau le + dense
après celui de Londres



14
lignes de trains et RER

504
gares (RER et train) en Île-de-France

Vélo



120 000
abonnés Véligo Location depuis 2019

+ 10 000
places de Parking Vélos sécurisées
construites



16 lignes de métro

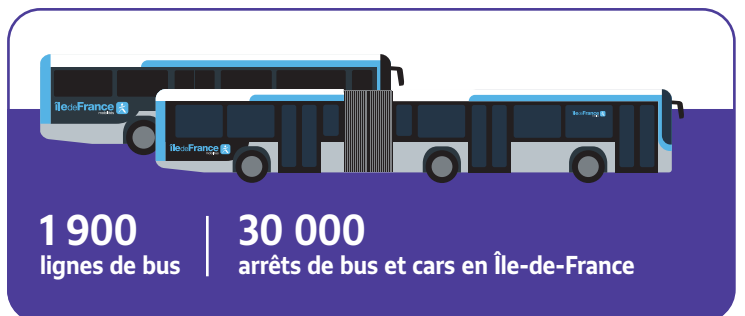
Et bientôt 4 de + M 15 16 17 18



14 lignes de tramway

Sécurité

Près de 100 %
des trains, RER, bus et trams vidéo protégés



1 900
lignes de bus

30 000
arrêts de bus et cars en Île-de-France

Horizon 2030 : le futur de vos transports se dessine aujourd'hui

Île-de-France Mobilités investit chaque année pour révolutionner votre manière de vous déplacer. Sur-mesure, plus confortable et interconnecté, le futur des transports en commun s'adapte aux besoins quotidiens des voyageurs pour vous simplifier la vie, partout en Île-de-France.

Méto automatisé, nouvelles lignes et prolongements, gares modernisées... Moins de correspondances, plus de destinations, découvrez les projets d'aujourd'hui qui simplifieront votre mobilité demain.

Concrètement, ça donne quoi ?

M 15 16 17 18 **Un méto automatique de 200 km autour de Paris**
Se déplacer en méto de banlieue à banlieue, sans passer par Paris ? Ce sera bientôt une réalité avec les futures lignes 15, 16, 17 et 18. Un périphérique nouvelle génération, accessible et rapide, pour simplifier vos trajets.

RER E **Le RER E arrive à Mantes-la-Jolie d'ici 2027**
Après un premier prolongement jusqu'à Nanterre-La Folie, le RER E continue sa course vers l'ouest et son prochain terminus de Mantes-la-Jolie (Yvelines), desservant au passage 10 nouvelles gares. Le prolongement continuera de désaturer les tronçons centraux des lignes de RER A, B et D.

Focus Seine-et-Marne

RER E P M 15

Une nouvelle gare pour faciliter les déplacements en Seine-et-Marne

Les Seine-et-marnais pourront rejoindre la ligne P, la ligne E et la future ligne de méto 15 sud en gare de Villiers-Champigny-Bry à partir de 2030. Une gare moderne et 100 % accessible qui accueillera plus de 55 000 voyageurs quotidiens.

BUS Tzen 2

Le Tzen 2 connectera Sénart à Melun

Aujourd'hui en travaux, une nouvelle ligne de bus à haut niveau de service reliera le centre commercial de Carré Sénart à la gare de Melun à l'horizon 2030. Circulant en grande partie sur des voies réservées, le Tzen 2 desservira rapidement 26 arrêts en offrant des correspondances avec le RER D et la ligne R.



© Olivier Brunet
Gare Créteil – L'Echat : percement du tunnelier Marina

P

La ligne P passe à l'électrique

La branche nord de la ligne P, qui relie Meaux (Seine-et-Marne) à La Ferté-Milon (Aisne) va être électrifiée à l'horizon 2030. Les avantages ? Un trafic plus fiable, des temps d'intervention plus courts en cas d'incidents, une amélioration du confort avec l'arrivée de nouveaux trains et une ligne 100 % propre.

BUS EVE

Le Bus EVE reliera Esbly à Val d'Europe

Actuellement au stade d'étude, un projet de bus électrique reliera l'hôpital de Marne-la-Vallée, Val d'Europe et Marne-la-Vallée Chessy à la gare d'Esbly. L'objectif ? Interconnecter la Seine-et-Marne en passant par huit communes, tout en créant de nouvelles correspondances avec le RER A et la ligne P.

Prolongements, nouvelles lignes : on vous a fait gagner du temps sur vos trajets en Île-de-France

Vous faire gagner du temps pour vous permettre de profiter pleinement, de l'essentiel ?

C'est l'objectif d'Île-de-France Mobilités qui, depuis 2016 : développe, modernise et interconnecte le réseau francilien, deuxième réseau le plus dense au monde après celui de Londres, pour faciliter vos déplacements et simplifier, toujours plus, votre quotidien. Nouveaux itinéraires, prolongements... Découvrez les lignes qui changent votre manière de vous déplacer en Île-de-France depuis 2016.

Depuis 2016

(M) 4 11 12 14

RER E

T1 T3b T4 T6

→ Lignes prolongées

T9 T10 T11 T12 T13

V

→ Nouvelles lignes

BUS → 20 % d'offre en +

Cette année

C1 BUS Tzen4 → Nouvelles lignes

La preuve en chiffres

Des transports plus modernes, plus performants et automatisés : c'est plus de confort, mais surtout d'efficacité. La révolution des transports en Île-de-France, c'est du temps économisé tous les jours sur vos trajets.

Focus

Seine-et-Marne

RER E

de La Défense jusqu'à Chelles

AVANT le prolongement

53 min

Avec le P + (M) 4 + RER A

APRÈS le prolongement

41 min

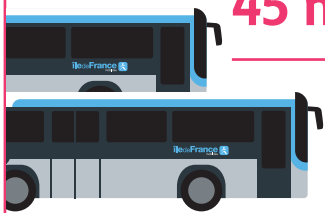
Avec le RER E

13 min
Gagnées sur votre trajet



Cars Express Régionaux : des lignes rapides pour connecter confortablement la Grande Couronne au reste de l'Île-de-France

Les Cars Express Régionaux, qu'est-ce que c'est ?



45 nouvelles lignes

9 lignes renforcées

qui connectent la Grande Couronne au reste de l'Île-de-France



Des voies de circulation réservées et des itinéraires directs

pour gagner du temps



Des cars 100 % propres et confortables

équipés de prises et de tablettes pour travailler ou vous divertir pendant le trajet

Des pôles d'échanges modernes et pratiques

- Parkings (vélos, voitures et deux-roues)
- Correspondances facilitées avec tout le réseau francilien
- Espaces d'attente confortables

Focus Seine-et-Marne

Quelles nouvelles lignes près de chez vous ?

Décembre 2025

Rozay-en-Brie <> Noisy-Champs
Brie-Comte-Robert <> Noisy-Champs

Septembre 2026

Fontainebleau <> Évry



Focus Seine-et-Marne

Bus de soirée, Transport à la Demande : ne cessez jamais de vous déplacer

Pour faciliter la mobilité en zone moins dense, Île-de-France Mobilités déploie des solutions adaptées à tous les horaires.

BUS Soir

Le service de Bus de soirée
Le bus attend les derniers trains et adapte son itinéraire pour raccompagner les voyageurs au plus près de chez eux le soir.

TàD

Transport à la Demande
Le TàD complète les autres modes de transport en zone moins dense. Il suffit de réserver son bus, en choisissant un point de départ et d'arrivée parmi les lieux clés du département (gares, hôpitaux, commerces, zones d'emploi).

Quelles zones sont desservies près de chez vous ?

15 gares dont :

- Meaux
- Fontainebleau
- Ozoir-la-Ferrière

20 territoires dont :

- Pays-de-l'Ourq
- Provinois
- Nemours

Des trajets plus confortables

Matériels roulants neufs et rénovés, nouveaux bus

Le confort des voyageurs est au cœur de la révolution des transports lancée en Île-de-France. Chaque année, 15 milliards d'euros sont nécessaires pour faire fonctionner et transformer le réseau. Nouveaux bus durables, trains et métros ultramodernes, climatisation et design intérieur repensé au service des voyageurs... Vos besoins évoluent ? Les transports franciliens aussi.



© Samuel Dhote - Intérieur du nouveau RER NG, en service sur les lignes de RER E et D.

Focus Seine-et-Marne

Électrification de la P : plus de confort, plus de fiabilité

La branche Provins <-> Gretz-Armainvilliers a été électrifiée en 2022. Quels avantages pour vos trajets ? L'installation de nouveaux rails qui ont permis l'arrivée de trains plus confortables et performants (le Francilien), des trajets plus fiables et plus propres.



Depuis 2016

1 200 métros et trains neufs ou rénovés sont arrivés sur vos lignes

En 2024

167 métros et trains neufs ou rénovés ont été mis en service sur le réseau francilien


Un métro plus rapide, plus confortable

Arrivée du métro nouvelle génération MP14 sur les lignes    

Les lignes    et  sont

100 %
automatisées



Spacieux, climatisés, confortables et connectés, ils transforment vos trajets en train et RER :  

Le RER NG sur les lignes   et 

Le Regio 2N sur les lignes   et  

Le Francilien sur les lignes     et 

Focus Seine-et-Marne

Le RER Nouvelle Génération est arrivé sur les et

2025 marque l'arrivée du RER NG (pour Nouvelle Génération) sur le RER D. Il continue d'être déployé sur le RER E. Entièrement accessible, il offre des espaces intérieurs spacieux, des emplacements réservés aux personnes à mobilité réduite et une information voyageurs (visuelle et sonore) en temps réel. Équipé d'un éclairage naturel qui évolue avec l'heure du jour, de ports USB et d'un système de chauffage et de climatisation adaptatif, il révolutionne le confort de millions de voyageurs en Île-de-France.



© Alstom - Samuel Dhote

Confort en gare : plus de services, plus d'accessibilité

Votre expérience en gare se transforme partout et pour tous en Île-de-France. Propreté, places de parking sécurisées, ascenseurs, escalators, rehaussement des quais et services de proximité... Des aménagements qui profitent à tous les voyageurs avec un objectif clair : permettre à chacun, où qu'il soit et quelles que soient ses capacités de déplacement, de voyager simplement en Île-de-France.

La propreté en gare

La propreté, une priorité dans les transports

Pour vous garantir des transports toujours plus propres, nous renforçons le nettoyage sur l'ensemble du réseau, que ce soit dans les trains, trams, bus, RER, métros et trains ou en gares et stations. Pour atteindre cet objectif, Île-de-France Mobilités a quadruplé son enveloppe « qualité de service » à 100M€ par an. Votre avis compte : des enquêtes mensuelles nous permettront d'ajuster nos actions.



En chiffres :

le confort en gare en Île-de-France



300 gares rendues accessibles depuis 2016

soit 97% du trafic voyageur

140 000 places

pour garer votre vélo à côté de la gare d'ici 2030



300 toilettes

installées dans les gares franciliennes et accessibles avec un passe Navigo



24 000 places de Parkings Relais

d'ici 2026, pour garer votre véhicule avant de prendre les transports

Le programme « Gare de Demain »

Rénovation et installation de commerces et de services de proximité dans les gares franciliennes



100 fontaines à eau en gares et stations

Focus

Seine-et-Marne

Pôle gare de Melun : plus de choix, plus d'accessibilité, plus de modernité

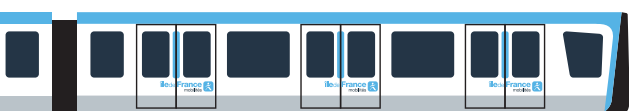
Fréquentée par plus de 50 000 voyageurs chaque jour, la gare de Melun, qui relie notamment la Seine-et-Marne à Paris en 25 minutes avec la ligne R, s'apprête à faire peau neuve. Au programme de sa métamorphose prévue pour 2030 ? Des ascenseurs, des escaliers et un nouveau passage souterrain accessible aux personnes en fauteuil roulant pour accéder aux voies. Elle sera également équipée d'un parvis végétalisé de 15 500 m², de nouveaux commerces, de pistes cyclables et de places de parkings pour les voitures (650 places créées), les dépose-minute et les vélos (770 nouvelles places).



Accessibilité : une Île-de-France mobile, pour tous

L'accessibilité dans les transports en commun est un enjeu de société majeur et un sujet prioritaire pour Île-de-France Mobilités qui investit chaque année pour un réseau plus confortable et accessible à tous.

Métro



100 %

accessible aux handicaps visuels, auditifs et cognitifs

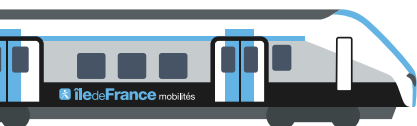
216
ascenseurs

793
escaliers mécaniques



29
stations accessibles
en toute autonomie

RER et trains



100 %
des stations du
RER A B
sont accessibles

Tramway

100 %
des lignes de tramway
urbain sont accessibles
(10 lignes, 199 stations)

100 %
des tramways sont
équipés d'annonces
visuelles et sonores



Bus



100 %
des bus sont équipés d'annonces
visuelles et sonores

540 lignes de bus et cars sont accessibles en Île-de-France
dont 100 % des lignes parisiennes depuis 2010

Vers un « Métro pour tous »

Rendre le métro historique accessible à tous les voyageurs ? C'est l'ambition du projet "Métro pour tous" annoncé à l'été 2024. Un pas décisif vers une mobilité plus inclusive partout en Île-de-France. Et concrètement, où en est-on ? Les acteurs de la mobilité se sont engagés à participer au financement et les premières études de faisabilité sont aujourd'hui lancées, avec en première ligne, la ligne 6 du métro.

Focus Seine-et-Marne

Découvrez le métro des futures lignes **M 15 16**

Rapide et 100 % accessible, le métro de la ligne 16 et 15 incarne l'avenir des transports en Île-de-France. Climatisation et chauffage, éclairages qui s'adaptent au moment de la journée et prises USB, il révolutionnera les trajets en gare de Chelles-Gournay (ligne 16) et Noisy-Champs (ligne 16 et 15) dès 2026 entre Saint-Denis Pleyel et Clichy-Montfermeil, avant de rejoindre son terminus de Noisy-Champs à l'horizon 2028.



© Alstom - Samuel Dhote

Davantage de moyens pour votre sécurité

Votre sécurité est notre priorité. Île-de-France Mobilités investit massivement pour accroître votre sécurité et mieux vous protéger durant vos trajets, de jour comme de nuit.

+ de
3 000 agents de sécurité sur le réseau



Grâce à
Île-de-France Mobilités

Création d'un centre de coordination des services de sécurité,

pour une vitesse d'intervention augmentée



Création de la Brigade Régionale des Transports :

une présence humaine renforcée sur le terrain

100 agents en 2025

50 brigades cynophiles

pour des interruptions plus courtes en cas d'objet abandonné



Descente à la demande :

Après 22h, descendez entre deux arrêts pour plus de sécurité



80 000

caméras pour une surveillance optimale

+ 500

ajoutées durablement à l'occasion des Jeux de Paris 2024

par téléphone

3117

par SMS

31177

En cas d'urgence, composez le **3117** (téléphone, app) ou envoyez un SMS au **31177**

En Île-de-France, composez le trajet qui vous ressemble

Transports en commun, TàD, vélo, covoiturage, autopartage... Île-de-France Mobilités vous met à disposition une multitude de solutions pour vous déplacer en toute liberté. Un seul mot d'ordre : la flexibilité !



Transports en commun

Un réseau dense et interconnecté pour vous emmener partout.



Parkings Vélos et Relais

Garez votre voiture ou votre vélo près des gares et stations.



Vélo

Louez un vélo électrique avec Véligo Location ou achetez le vôtre avec une prime à l'achat.



Transport à la Demande

Une solution de mobilité sur mesure pour les zones rurales (40 services disponibles en Île-de-France).

www.tad.iledefrance-mobilites.fr



Covoiturage

Partagez vos trajets et réduisez vos frais.

Réservez directement sur l'appli Île-de-France Mobilités



Autopartage

Une voiture quand vous en avez besoin, sans les contraintes.



Vos titres de transport ? Dématérialisés !

Depuis 2016, Île-de-France Mobilités s'engage à faciliter vos déplacements. Titres de transports simplifiés, supports dématérialisés et toujours plus de flexibilité pour une expérience des transports plus fluide, partout en Île-de-France.

Votre téléphone = votre ticket

Pour valider vos trajets pas besoin de carte ! Chargez vos titres de transport directement sur votre iPhone ou smartphone Android compatible et validez vos trajets en un geste. Simple, rapide et pratique.

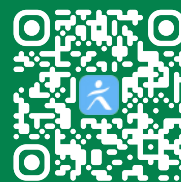


Mieux respirer, partout en Île-de-France

Des bus toujours plus propres

Transition énergétique des bus, développement d'une filière francilienne de biométhane, électrification du réseau ferré et mesure de qualité de l'air dans le métro : Île-de-France Mobilités s'engage pour un air plus pur, pour tous les Franciliens.

Bus au biogaz, électriques, à hydrogène : Île-de-France Mobilités accélère la transition énergétique de son réseau de bus pour un air plus respirable et des déplacements plus durables en Île-de-France. L'objectif ? Fin de l'utilisation du diesel en 2025 et décarbonation totale des bus et cars de la région à l'horizon 2029.

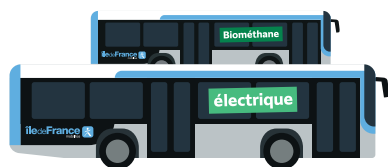


La vidéo
pour en savoir +

Des bus qui roulent aux déchets ? Tout savoir sur le biométhane.



En chiffres



982
bus
électriques

2 240
bus au
biométhane

Dès 2025

0 %
de bus roulant au diesel, grâce à
l'utilisation de bio carburants

Objectif

100 %
de bus 0 émission en 2029

HVO, Biométhane...

c'est quoi ?

Le HVO est un carburant 100 % renouvelable fabriqué à partir d'huiles et de graisses végétales recyclées. Compatible avec les bus diesel, il permet de réduire jusqu'à 90 % les émissions de CO₂ par rapport au gazole.

Le Biométhane est un gaz biodégradable produit localement à partir de déchets organiques et agricoles décomposés (on appelle ça la méthanisation).

Surveiller la qualité de l'air dans le métro

Pour garantir aux voyageurs un air plus sain dans les transports souterrains, Île-de-France Mobilités surveille l'émission de particules dans les stations et gares en partenariat avec l'association AirParif. Innovations technologiques, ajout de dispositifs de ventilation pour optimiser le renouvellement de l'air, cartographie de la qualité de l'air et déploiement de nouveaux métros et trains plus propres : autant de solutions complémentaires pour informer en toute transparence et agir efficacement, avec des améliorations rapides au service des voyageurs.



À chacun son titre de transport

Voyageurs occasionnels

C'est la révolution billettique :
deux tickets à tarif unique pour voyager dans toute l'Île-de-France

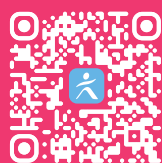
Voyageurs occasionnels : finie la multitude de tarifs et de billets ! Désormais, deux titres de transport vous accompagnent, partout en Île-de-France (hors aéroports) : le ticket Métro-Train-RER à 2,50 € et le ticket Bus-Tram à 2 €. Simplicité, liberté et égalité pour tous vos trajets.



Ces deux titres de transport existent aussi à tarif réduit pour les publics ayant droit à des réductions, en vente à l'unité.

Voyageurs occasionnels

Navigo Liberté + :
libres de payer moins !



→ Souscrire à Navigo Liberté + en scannant ce QR code

Nouveau : le passe Navigo Liberté + s'étend à toute l'Île-de-France ! Voyagez librement sur le modèle du télépéage autoroutier, en payant uniquement les trajets effectués, le mois d'après. Métro, bus, tram, RER et train : un seul passe pour tous vos déplacements.

Les avantages de Navigo Liberté +



Tarifs 20 % moins chers



Toutes les correspondances offertes



Voyageurs réguliers

Quel est le vrai prix du passe Navigo ?



Le vrai prix du Navigo Mensuel c'est :

274,06 €

Pourtant, il n'est vendu qu'à :

88,80 €

Grâce aux contributions des entreprises et des collectivités*

Si vous êtes salarié, vous ne paierez que :

44,40 € ou 22,20 €

après le remboursement de votre employeur

* Région Île-de-France, Ville de Paris et les départements : Essonne, Hauts-de-Seine, Seine-et-Marne, Seine-Saint-Denis, Val-de-Marne, Val-d'Oise et Yvelines.