



Édition 2025

2016 – 2025

La révolution des transports dans

le Val-de-Marne

Édito



2025 marque un tournant dans la révolution des transports que j'ai initiée il y a huit ans. Des transports qui ont largement contribué à la réussite des Jeux Olympiques et Paralympiques de Paris 2024.

Cette révolution se concrétise d'abord par un gain de temps précieux dans vos déplacements quotidiens. Les prolongements de lignes, le déploiement du transport à la demande dans les territoires ruraux et le réseau de bus et cars express en sont la preuve. Le confort n'est pas en reste : 1200 métros et trains neufs ou rénovés et 6500 bus et cars neufs mis en service depuis 2016, mais aussi des investissements records pour rendre le réseau plus accessible.

Nous avons également renforcé nos exigences auprès des opérateurs de transport en matière de qualité de service, notamment avec la mise en place d'un remboursement quasi-automatique des abonnements si cette qualité n'est pas au rendez-vous.

La modernisation s'étend aussi à la billettique, avec l'instauration d'un tarif unique quel que soit votre trajet, mettant un terme au maquis tarifaire. L'abonnement Liberté+ offre aux Franciliens occasionnels une formule avantageuse en post-paiement : 20 % de réduction sur leurs tickets, toutes correspondances comprises. Sans oublier la billettique sur

smartphone qui supprime les files d'attente aux guichets. Enfin, la sécurité bénéficie de moyens sans précédent : 3000 personnes dédiées à la sûreté - un effectif qui continuera de croître dans les années à venir. Le dispositif est renforcé par un déploiement accru de caméras de vidéoprotection sur l'ensemble du réseau et par un centre de commandement unique, regroupant toutes les équipes de sûreté. Une première en Europe.

Il reste beaucoup à faire. Croyez à notre entière mobilisation pour faire du réseau francilien d'ici 2030 le meilleur du monde.

Valérie Pécresse
Présidente de la Région Île-de-France
Présidente d'Île-de-France Mobilités



Pour en savoir +

Retrouvez toute l'actualité de vos transports par département : <https://idf-mobilites.fr/2025/>

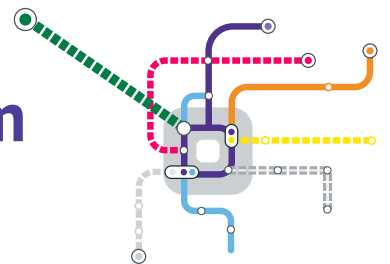


9,4 millions

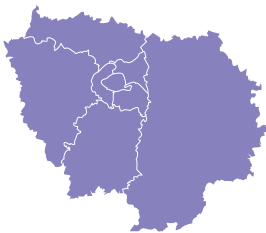
de déplacements
chaque jour

2 186 km

de réseau ferré
(métro/train/RER)



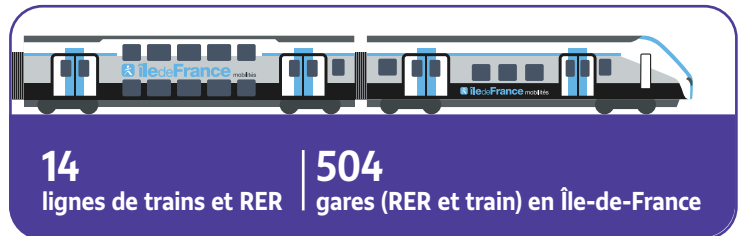
Île-de-France



2^e réseau le + fréquenté au monde
après celui de Tokyo

4^e réseau le + long au monde

2^e réseau le + dense
après celui de Londres



14
lignes de trains et RER

504
gares (RER et train) en Île-de-France

Vélo



120 000
abonnés Véligo Location depuis 2019

+ 10 000
places de Parking Vélos sécurisées
construites



16 lignes de métro

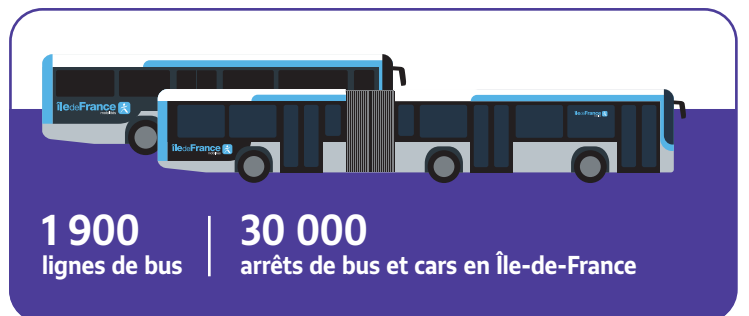
Et bientôt 4 de +



14 lignes de tramway

Sécurité

Près de 100 %
des trains, RER, bus et trams vidéo protégés



1 900
lignes de bus

30 000
arrêts de bus et cars en Île-de-France

Horizon 2030 : le futur de vos transports se dessine aujourd'hui

Île-de-France Mobilités investit chaque année pour révolutionner votre manière de vous déplacer. Sur-mesure, plus confortable et interconnecté, le futur des transports en commun s'adapte aux besoins quotidiens des voyageurs pour vous simplifier la vie, partout en Île-de-France.

**Méτρο automatisé, nouvelles lignes et prolongements, gares modernisées...
Moins de correspondances, plus de destinations, découvrez les projets d'aujourd'hui
qui simplifieront votre mobilité demain.**

Concrètement, ça donne quoi ?

M 15 16 **Un méτρο automatisé de 200 km autour de Paris**
Se déplacer en méτρο de banlieue à banlieue, sans passer par Paris ?
17 18 Ce sera bientôt une réalité avec les futures lignes 15, 16, 17 et 18.
Un périphérique nouvelle génération, accessible et rapide,
pour simplifier vos trajets.

RER E **Le RER E arrive à Mantes-la-Jolie d'ici 2027**
Après un premier prolongement jusqu'à Nanterre-La Folie, le RER E
continue sa course vers l'ouest et son prochain terminus de Mantes-la-Jolie
(Yvelines), desservant au passage 10 nouvelles gares. Le prolongement
continuera de désaturer les tronçons centraux des lignes de RER A, B et D.

Focus Val-de-Marne

BUS Bords de Marne

Une ligne de bus rapide et confortable au cœur du Val-de-Marne

A l'horizon 2030, 8,5 km de voies réservées relieront Val de Fontenay
à Chelles-Gournay en passant par Neuilly-Plaisance. Au programme,
17 arrêts et des connexions facilitées avec le reste du réseau.



Le Tram T1 desservira Val de Fontenay

La ligne T1 s'étendra à l'est avec 15 nouveaux arrêts entre Noisy-le-
Sec et le Val-de-Fontenay. Après un premier prolongement à Mon-
treuil en 2027, il arrivera à son terminus de Val-de-Fontenay en 2029.



Prolongement de la ligne 1 à Val de Fontenay

Aujourd'hui au stade d'études, la ligne de méτρο 1 devrait se pro-
longer avec un nouveau terminus et trois stations entre le Château
de Vincennes et Fontenay-sous-Bois.



© Olivier Brunet
Gare Créteil — L'Echat : percement du tunnelier Marina

BUS

Altival : optimiser la circulation des bus

Prévu à l'horizon 2030, le projet Altival facilitera la circulation
des bus entre Noisy-le-Grand (93) et Chennevières-sur-Marne
(94) avec des voies de circulation dédiées et la priorité aux
carrefours pour les bus.

BUS Tzen 5

Un bus 100% électrique entre Paris et Choisy

Les travaux ont commencé sur la ligne Tzen 5 ! Cette ligne de bus,
électrique et interconnectée (RER C, M14, M15, T9, T3b), reliera
Paris à Choisy-le-Roi en 19 stations en passant par Ivry-sur-Seine
et Vitry-sur-Seine.

Une nouvelle gare à Villiers-Champigny-Bry

À l'horizon 2030, la gare, située au croisement de Champigny-
sur-Marne, Villiers-sur-Marne et Bry-sur-Marne, connectera
le RER E, la ligne P et la ligne 15 du méτρο à de nombreux bus
pour simplifier les déplacements de + de 55 000 voyageurs.

Et cette année ?



1^{er} téléphérique d'Île-de-France ouvre ses portes dans le Val-de-Marne

Prolongements, nouvelles lignes : on vous a fait gagner du temps sur vos trajets en Île-de-France

Vous faire gagner du temps pour vous permettre de profiter pleinement, de l'essentiel ?

C'est l'objectif d'Île-de-France Mobilités qui, depuis 2016 : développe, modernise et interconnecte le réseau francilien, deuxième réseau le plus dense au monde après celui de Londres, pour faciliter vos déplacements et simplifier, toujours plus, votre quotidien. Nouveaux itinéraires, prolongements... Découvrez les lignes qui changent votre manière de vous déplacer en Île-de-France depuis 2016.

Depuis 2016

(M) 4 11 12 14

(RER) E

T1 T3b T4 T6

→ Lignes prolongées

T9 T10 T11 T12 T13

→ Nouvelles lignes

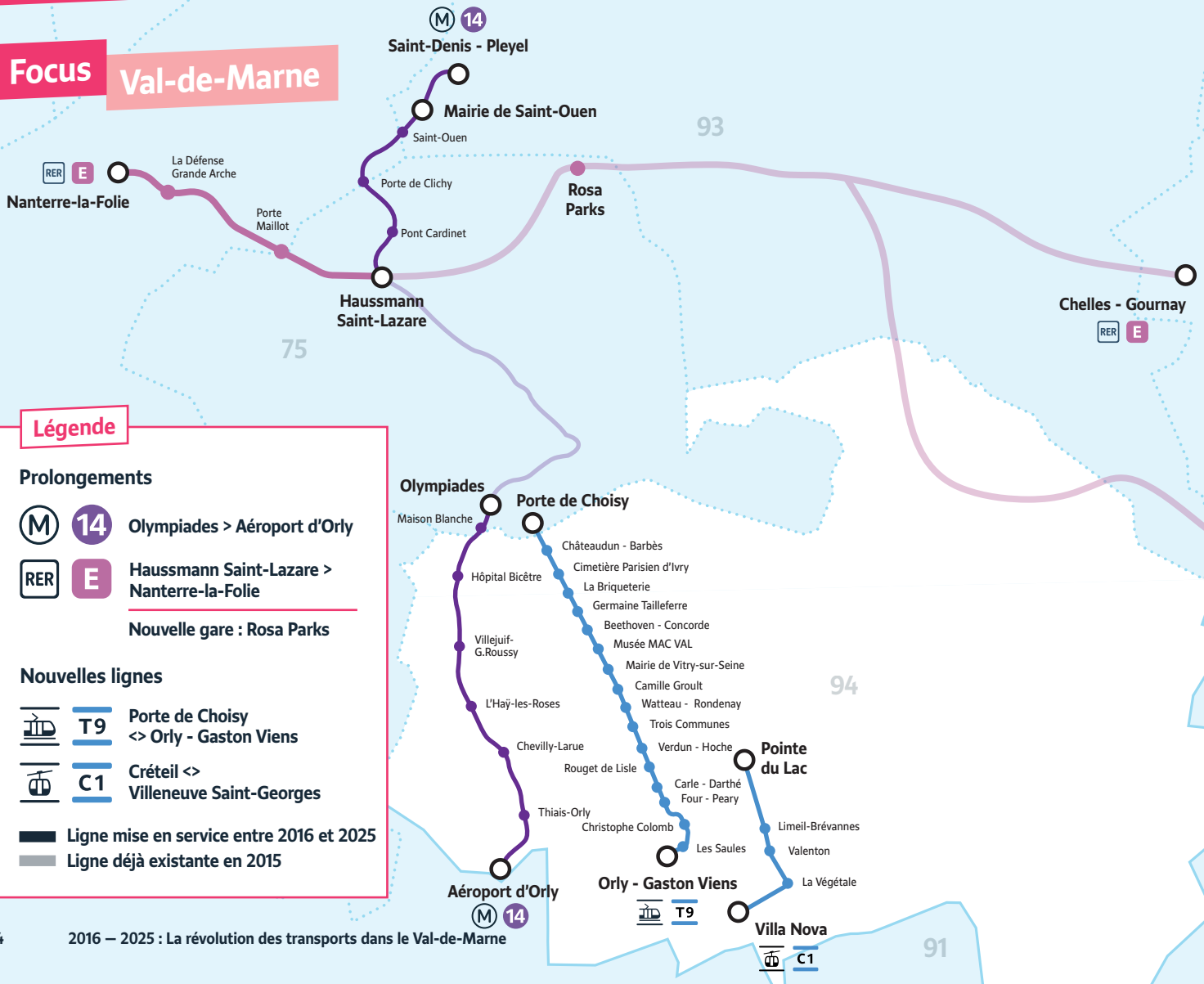
(V)

(BUS) → 20 % d'offre en +

Cette année

(C1) (BUS) Tzen4 → Nouvelles lignes

Focus Val-de-Marne



Légende

Prolongements

(M) 14 Olympiades > Aéroport d'Orly

(RER) E Hausmann Saint-Lazare > Nanterre-la-Folie

Nouvelle gare : Rosa Parks

Nouvelles lignes

(T9) Porte de Choisy <-> Orly - Gaston Viens

(C1) Créteil <-> Villeneuve Saint-Georges

— Ligne mise en service entre 2016 et 2025

— Ligne déjà existante en 2015



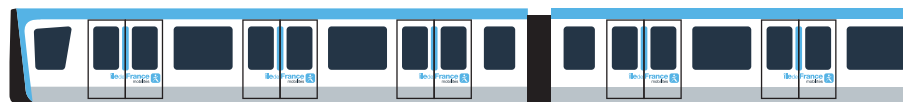
© Clément Harpillard - Île-de-France Mobilités
La station Aéroport d'Orly sur la ligne 14.

La preuve en chiffres

Des transports plus modernes, plus performants et automatisés : c'est plus de confort, mais surtout d'efficacité. La révolution des transports en Île-de-France, c'est du temps économisé tous les jours sur vos trajets.

Focus Val-de-Marne

M 14 De Châtelet à Aéroport d'Orly



AVANT
le prolongement

APRÈS
le prolongement

44
min

25
min

19
min

Avec le **RER B**
et OrlyVal

Avec le **M 14**

Gagnées
sur votre trajet

Et aussi...

T9 → 35 minutes gagnées entre Orly - Gaston Viens et Porte de Choisy

C1 → 20 minutes gagnées entre Créteil - Pointe du Lac et Villeneuve-Saint-Georges (ouverture fin 2025)



© Cyril BADET - Île-de-France Mobilités
Une rame de tramway sur la ligne T9.

Des trajets plus confortables

Matériels roulants neufs et rénovés, nouveaux bus

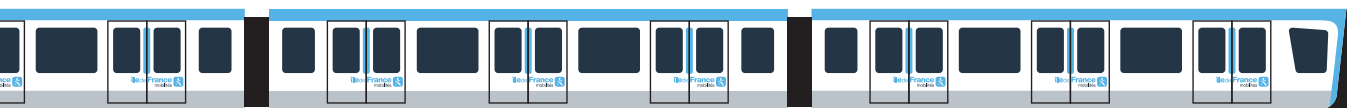
Le confort des voyageurs est au cœur de la révolution des transports lancée en Île-de-France. Chaque année, 15 milliards d'euros sont nécessaires pour faire fonctionner et transformer le réseau. Nouveaux bus durables, trains et métros ultramodernes, climatisation et design intérieur repensé au service des voyageurs... Vos besoins évoluent ? Les transports franciliens aussi.

Des bus propres en Île-de-France

Depuis 2017, Île-de-France Mobilités a fait le choix fort de ne plus acheter de bus diesel pour renouveler sa flotte avec des bus propres (électriques, biocarburants).



© Samuel Dhote - Intérieur du nouveau RER NG, en service sur les lignes de RER E et D.



Depuis 2016

1 200 métros et trains neufs ou rénovés sont arrivés sur vos lignes

En 2024

167 métros et trains neufs ou rénovés ont été mis en service sur le réseau francilien

Un métro plus rapide, plus confortable

Arrivée du métro nouvelle génération MP14 sur les lignes **M 4 11 14**

Les lignes **M 1 4** et **14** sont

100 %
automatisées



Spacieux, climatisés, confortables et connectés, ils transforment vos trajets en train et RER :

Le RER NG sur les lignes **RER D** et **E**

Le Regio 2N sur les lignes **RER D** et **N R**

Le Francilien sur les lignes **H J K L** et **P**

Focus Val-de-Marne

C1 : le 1^{er} téléphérique d'Île-de-France arrive cette année

Fin 2025, le câble C1 viendra compléter l'offre de transport du réseau francilien. 100 % accessible, il connectera directement les villes de Villeneuve-Saint-Georges, Limeil-Brevannes et Valenton à la station de métro Créteil - Pointe du Lac, sur la ligne 8.



Confort en gare : plus de services, plus d'accessibilité

Votre expérience en gare se transforme partout et pour tous en Île-de-France. Propreté, places de parking sécurisées, ascenseurs, escalators, rehaussement des quais et services de proximité... Des aménagements qui profitent à tous les voyageurs avec un objectif clair : permettre à chacun, où qu'il soit et quelles que soient ses capacités de déplacement, de voyager simplement en Île-de-France.

La propreté en gare

La propreté, une priorité dans les transports

Pour vous garantir des transports toujours plus propres, nous renforçons le nettoyage sur l'ensemble du réseau, que ce soit dans les trains, trams, bus, RER, métros et trains ou en gares et stations. Pour atteindre cet objectif, Île-de-France Mobilités a quadruplé son enveloppe « qualité de service » à 100M€ par an. Votre avis compte : des enquêtes mensuelles nous permettront d'ajuster nos actions.



En chiffres :

le confort en gare en Île-de-France



300 gares rendues accessibles depuis 2016

soit 97% du trafic voyageur

140 000 places

pour garer votre vélo à côté de la gare d'ici 2030



300 toilettes

installées dans les gares franciliennes et accessibles avec un passe Navigo



24 000 places de Parkings Relais

d'ici 2026, pour garer votre véhicule avant de prendre les transports

Le programme « Gare de Demain »

Rénovation et installation de commerces et de services de proximité dans les gares franciliennes



100 fontaines à eau en gares et stations

Focus

Val-de-Marne

Villejuif - Gustave Roussy : un pôle de transport nouvelle génération au sud de l'Île-de-France

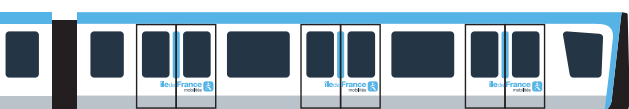
Depuis janvier 2025, la gare de Villejuif-Gustave Roussy simplifie les déplacements de + de 100 000 voyageurs quotidiens. Située au cœur du nouvel écoquartier Campus Grand Parc, à deux pas du centre de lutte européen contre le cancer, elle offre un accès direct à la ligne 14 et ses nombreuses correspondances. Véritable carrefour de transport dans le sud de Paris, elle proposera, dès 2026, une correspondance avec la ligne 15 Sud (Noisy-Champs <> Pont de Sèvres).



Accessibilité : une Île-de-France mobile, pour tous

L'accessibilité dans les transports en commun est un enjeu de société majeur et un sujet prioritaire pour Île-de-France Mobilités qui investit chaque année pour un réseau plus confortable et accessible à tous.

Métro



100 %

accessible aux handicaps visuels, auditifs et cognitifs

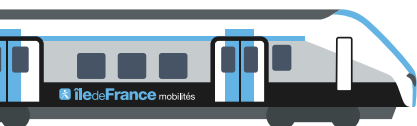
216
ascenseurs

793
escaliers mécaniques



29
stations accessibles
en toute autonomie

RER et trains



100 %
des stations du
RER A B
sont accessibles

Vers un « Métro pour tous »

Rendre le métro historique accessible à tous les voyageurs ? C'est l'ambition du projet "Métro pour tous" annoncé à l'été 2024. Un pas décisif vers une mobilité plus inclusive partout en Île-de-France. Et concrètement, où en est-on ? Les acteurs de la mobilité se sont engagés à participer au financement et les premières études de faisabilité sont aujourd'hui lancées, avec, en première ligne, la ligne 6 du métro.

Tramway

100 %
des lignes de tramway
urbain sont accessibles
(10 lignes, 199 stations)

100 %
des tramways sont
équipés d'annonces
visuelles et sonores



Bus



100 %
des bus sont équipés d'annonces
visuelles et sonores

540 lignes de bus et cars sont accessibles en Île-de-France
dont 100 % des lignes parisiennes depuis 2010

1 agent

présent dans chaque gare pour accompagner
les personnes en situation de handicap
(sur réservation)

300

gares et stations du réseau
ferré accessibles à tous
les handicaps

Focus Val-de-Marne

M 14, une ligne 100 % accessible de l'aéroport d'Orly
au Stade de France

La ligne 14 est la première ligne de métro 100 % accessible de bout en bout en Île-de-France. Quais élargis, ascenseurs et nouveau métro adapté aux déplacements autonomes des personnes à mobilité réduite (le MP14), elle marque une première étape de passée vers un métro francilien véritablement accessible à tous, avant l'ouverture de la ligne 15 dans le Val-de-Marne.

© Clément Harpillard — Métro 14 à Orly



Davantage de moyens pour votre sécurité

Votre sécurité est notre priorité. Île-de-France Mobilités investit massivement pour accroître votre sécurité et mieux vous protéger durant vos trajets, de jour comme de nuit.

+ de
3 000 agents de sécurité sur le réseau



Grâce à
Île-de-France Mobilités

Création d'un centre de coordination des services de sécurité,

pour une vitesse d'intervention augmentée



Création de la Brigade Régionale des Transports :

une présence humaine renforcée sur le terrain

100 agents en 2025

50 brigades cynophiles

pour des interruptions plus courtes en cas d'objet abandonné



Descente à la demande :

Après 22h, descendez entre deux arrêts pour plus de sécurité



80 000

caméras pour une surveillance optimale

+ 500

ajoutées durablement à l'occasion des Jeux de Paris 2024

par téléphone

3117

par SMS

31177

En cas d'urgence, composez le **3117** (téléphone, app) ou envoyez un SMS au **31177**

En Île-de-France, composez le trajet qui vous ressemble

Transports en commun, TàD, vélo, covoiturage, autopartage... Île-de-France Mobilités vous met à disposition une multitude de solutions pour vous déplacer en toute liberté. Un seul mot d'ordre : la flexibilité !



Transports en commun

Un réseau dense et interconnecté pour vous emmener partout.



Parkings Vélos et Relais

Garez votre voiture ou votre vélo près des gares et stations.



Vélo

Louez un vélo électrique avec Véligo Location ou achetez le vôtre avec une prime à l'achat.



Transport à la Demande

Une solution de mobilité sur mesure pour les zones rurales (40 services disponibles en Île-de-France).

www.tad.iledefrance-mobilites.fr



Covoiturage

Partagez vos trajets et réduisez vos frais.

Réservez directement sur l'appli Île-de-France Mobilités



Autopartage

Une voiture quand vous en avez besoin, sans les contraintes.



Vos titres de transport ? Dématérialisés !

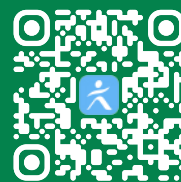
Depuis 2016, Île-de-France Mobilités s'engage à faciliter vos déplacements. Titres de transports simplifiés, supports dématérialisés et toujours plus de flexibilité pour une expérience des transports plus fluide, partout en Île-de-France.

Votre téléphone = votre ticket

Pour valider vos trajets pas besoin de carte ! Chargez vos titres de transport directement sur votre iPhone ou smartphone Android compatible et validez vos trajets en un geste. Simple, rapide et pratique.



Mieux respirer, partout en Île-de-France



Des bus toujours plus propres

Transition énergétique des bus, développement d'une filière francilienne de biométhane, électrification du réseau ferré et mesure de qualité de l'air dans le métro : Île-de-France Mobilités s'engage pour un air plus pur, pour tous les Franciliens.

Bus au biogaz, électriques, à hydrogène : Île-de-France Mobilités accélère la transition énergétique de son réseau de bus pour un air plus respirable et des déplacements plus durables en Île-de-France. L'objectif ? Fin de l'utilisation du diesel en 2025 et décarbonation totale des bus et cars de la région à l'horizon 2029.

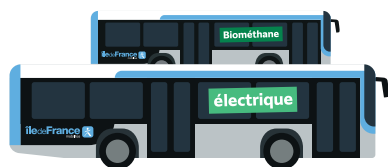
La vidéo

pour en savoir +

Des bus qui roulent aux déchets ? Tout savoir sur le biométhane.



En chiffres



982
bus
électriques

2 240
bus au
biométhane

Dès 2025

0 %

de bus roulant au diesel, grâce à l'utilisation de bio carburants

Objectif

100 %

de bus 0 émission en 2029

HVO, Biométhane...

c'est quoi ?

Le HVO est un carburant 100 % renouvelable fabriqué à partir d'huiles et de graisses végétales recyclées. Compatible avec les bus diesel, il permet de réduire jusqu'à 90 % les émissions de CO₂ par rapport au gazole.

Le Biométhane est un gaz biodégradable produit localement à partir de déchets organiques et agricoles décomposés (on appelle ça la méthanisation).

Surveiller la qualité de l'air dans le métro

Pour garantir aux voyageurs un air plus sain dans les transports souterrains, Île-de-France Mobilités surveille l'émission de particules dans les stations et gares en partenariat avec l'association AirParif. Innovations technologiques, ajout de dispositifs de ventilation pour optimiser le renouvellement de l'air, cartographie de la qualité de l'air et déploiement de nouveaux métros et trains plus propres : autant de solutions complémentaires pour informer en toute transparence et agir efficacement, avec des améliorations rapides au service des voyageurs.



À chacun son titre de transport

Voyageurs occasionnels

C'est la révolution billettique :
deux tickets à tarif unique pour voyager dans toute l'Île-de-France

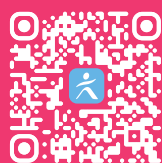
Voyageurs occasionnels : finie la multitude de tarifs et de billets ! Désormais, deux titres de transport vous accompagnent, partout en Île-de-France (hors aéroports) : le ticket Métro-Train-RER à 2,50 € et le ticket Bus-Tram à 2 €. Simplicité, liberté et égalité pour tous vos trajets.



Ces deux titres de transport existent aussi à tarif réduit pour les publics ayant droit à des réductions, en vente à l'unité.

Voyageurs occasionnels

Navigo Liberté + :
libres de payer moins !



→ Souscrire à Navigo Liberté + en scannant ce QR code

Nouveau : le passe Navigo Liberté + s'étend à toute l'Île-de-France ! Voyagez librement sur le modèle du télépéage autoroutier, en payant uniquement les trajets effectués, le mois d'après. Métro, bus, tram, RER et train : un seul passe pour tous vos déplacements.

Les avantages de Navigo Liberté +



Tarifs 20 % moins chers



Toutes les correspondances offertes



Voyageurs réguliers

Quel est le vrai prix du passe Navigo ?



Le vrai prix du Navigo Mensuel c'est :

274,06 €

Pourtant, il n'est vendu qu'à :

88,80 €

Grâce aux contributions des entreprises et des collectivités*

Si vous êtes salarié, vous ne paierez que :

44,40 € ou 22,20 €

après le remboursement de votre employeur

* Région Île-de-France, Ville de Paris et les départements : Essonne, Hauts-de-Seine, Seine-et-Marne, Seine-Saint-Denis, Val-de-Marne, Val-d'Oise et Yvelines.