



Toute l'actu de vos transports

en Seine-Saint-Denis

| 2024

Édito



VALÉRIE PÉCRASSE

Présidente de la Région Île-de-France et d'Île-de-France Mobilités

Depuis 8 ans, nous investissons massivement pour améliorer votre quotidien. D'ici 2030, ce sont 73 milliards d'euros pour des trains neufs, vidéo-protégés, accessibles, des bus propres et plus nombreux partout, des prolongements et de nouvelles lignes, ainsi que des transports à la demande pour les territoires ruraux. La taille du réseau de métro va doubler !

Nous investissons aussi dans les nouvelles mobilités écologiques : covoiturage, pistes cyclables, parcs à vélo sécurisés et aide à l'achat de vélo. Nous avons enfin donné la priorité à la sécurité avec 1000 recrutements supplémentaires d'agents sur le réseau.

Notre engagement financier arrive après des décennies de sous-investissement dans vos transports. Les chantiers sont en cours et je sais qu'ils perturbent encore votre quotidien. Mais sachez que les Jeux Olympiques et Paralympiques

de Paris 2024 ont été un véritable accélérateur pour le développement de l'Île-de-France en matière de transport : Rien qu'en 2024, nous avons inauguré les prolongements du tramway T3b jusqu'à la Porte Dauphine en avril, puis l'ouverture de l'extension du RER E de Saint-Lazare à Nanterre en mai. Début juin, le prolongement de la ligne 11 du métro vers Rosny-Bois-Perrier et fin juin, la ligne 14 de Saint-Denis-Pleyel à Orly-Aéroport. Cet été sera un vrai tournant dans la révolution des transports.

Mais il reste encore beaucoup à faire. Croyez en notre entière mobilisation pour faire du réseau francilien d'ici 2030 l'un des meilleurs au monde.

Votre réseau de transports en commun en chiffres

Le réseau de transports en commun francilien est le 2^e plus dense et fréquenté au monde, avec 9,4 millions de trajets effectués chaque jour ! Un réseau historique et résolument tourné vers l'avenir, qui évolue chaque

année pour connecter toujours mieux, toujours plus vite et confortablement l'ensemble des territoires franciliens pour votre travail ou vos loisirs.

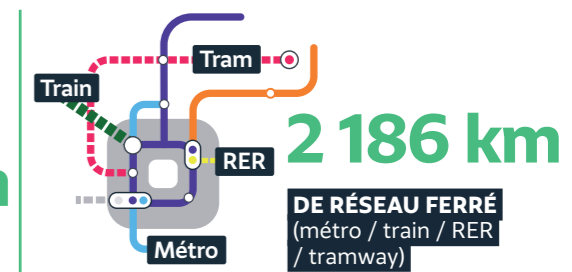
En chiffres

Le réseau de transports en commun francilien



9,4 millions
DE DÉPLACEMENTS CHAQUE JOUR sur le réseau de transports francilien

+ de **6 000 km**
D'AMÉNAGEMENTS CYCLABLES SUR VOIRIE



Sommaire

p. 3

Votre réseau de transports en commun en chiffres

p. 8

Sécurité : + de moyens pour des transports toujours + sûrs

p. 11

5 mesures pour protéger votre pouvoir d'achat

p. 6-7

Travaux : + de confort, + d'accessibilité

p. 10

Ça roule pour le vélo en Île-de-France

p. 4-5

Matériels roulants : du neuf !

p. 9

L'environnement au cœur de vos transports

FOCUS SUR LA SEINE-SAINT-DENIS



2^e réseau ferré le + fréquenté AU MONDE après Tokyo

4^e réseau le + plus long AU MONDE

2^e réseau le + dense AU MONDE après Londres

13 lignes de trains et RER

14 lignes de métro

Et bientôt 4 de plus : les lignes 15 16 17 18

13 lignes de tramway

1 900 lignes de bus

10 500 bus et cars en

100 000 ABONNEMENTS VÉLIGO LOCATION cumulés depuis le lancement fin 2019

40 TERRITOIRES COUVERTS PAR LE TRANSPORT À LA DEMANDE

20 000 PLACES DE PARKINGS RELAIS

Déjà **15 000** PLACES DE PARKINGS VÉLOS SÉCURISÉES près des gares

70 % DU TRAFIC VOYAGEUR COUVERT PAR L'ACCESSIBILITÉ

3 000 PERSONNES DÉDIÉES À LA SÛRETÉ DES VOYAGEURS

80 000 CAMÉRAS DE VIDÉOPROTECTION SUR L'ENSEMBLE DU RÉSEAU

Près de 100 % des trains, RER, bus et trams vidéo-protégés

Retrouvez-nous sur les réseaux sociaux

- IDFmobilités
- Île-de-France Mobilités
- Île-de-France Mobilités
- Île-de-France Mobilités
- idfmobilités



Retrouvez toutes les actualités de vos transports

Matériels roulants : du neuf !

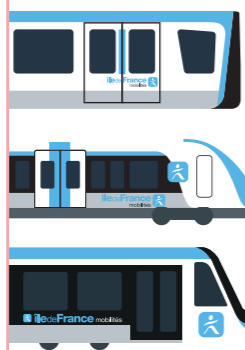
Pourquoi on investit ?

Chaque année, Île-de-France Mobilités investit plus de 3 milliards d'euros pour acheter ou rénover les trains, RER, métros, trams et bus qui vous transportent au quotidien. Se déplacer mieux, de manière plus confortable, plus sûre, plus fiable, accessible et respectueuse de l'environnement, tout en restant connecté avec de nouveaux services à portée de main... et, au final, gagner du temps pour soi !

Des matériels roulants plus modernes

Fin 2024, **1 012 trains, RER, métros et trams-trains neufs ou rénovés seront en circulation** en Île-de-France. Dont :

À savoir



L'AVANTAGE DU MATÉRIEL NEUF

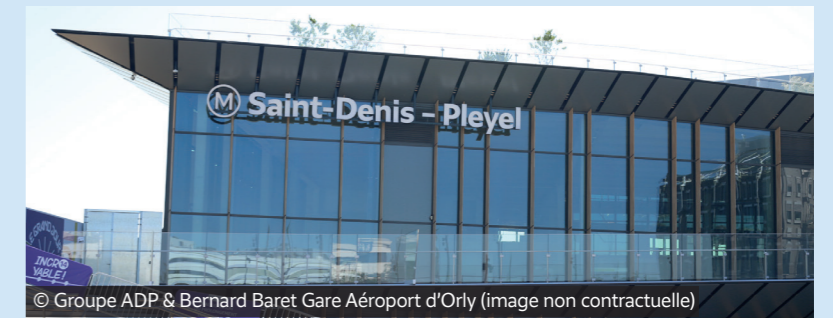
- + Confortable**
- + Sécurisé**
- + Accessible**
- + Fiable**
(moins de pannes et donc de trains supprimés ou d'incidents techniques)
- + Respectueux de l'environnement**

RER A ▶ 34 RAMES NEUVES SUPPLÉMENTAIRES	RER B ▶ 24 RAMES RÉNOVÉES SUPPLÉMENTAIRES
RER C ▶ 98 RAMES RÉNOVÉES	RER D ▶ 114 RAMES RÉNOVÉES 21 RAMES NEUVES
RER E ▶ 16 RAMES NEUVES	
<hr/>	
TER H ▶ 11 RAMES NEUVES SUPPLÉMENTAIRES	TER K ▶ 14 RAMES NEUVES
TER J L ▶ 194 RAMES NEUVES	TER N ▶ 73 RAMES NEUVES
TER P ▶ 22 RAMES NEUVES 19 RAMES RÉNOVÉES	TER U ▶ 6 DERNIÈRES RAMES RÉNOVÉES
TER R ▶ 50 RAMES NEUVES	

Tram T4 ▶ 26 RAMES NEUVES	Tram T9 ▶ 22 RAMES NEUVES
Tram T10 ▶ 14 RAMES NEUVES	Tram T11 ▶ 15 RAMES NEUVES
Tram T12 ▶ 25 RAMES NEUVES	Tram T13 ▶ 11 RAMES NEUVES
<hr/>	
Métro 4 ▶ 20 RAMES NEUVES 6 RAMES RÉNOVÉES	Métro 6 ▶ 10 RAMES RÉNOVÉES
Métro 7 ▶ 71 RAMES RÉNOVÉES	Métro 8 ▶ 14 RAMES RÉNOVÉES
Métro 11 ▶ 32 RAMES NEUVES	Métro 14 ▶ 50 RAMES NEUVES

Focus Prolongement de la ligne M14 jusqu'à Saint-Denis Pleyel

Le 24 juin 2024, le terminus de la ligne 14 sera décalé plus au nord, à Saint-Denis Pleyel. Un prolongement de 1,6 km depuis Mairie de Saint-Ouen vers la nouvelle station pivot du nord parisien. En effet, Saint-Denis Pleyel sera desservie dans les années qui viennent par les lignes 14, 15, 16 et 17 avec une correspondance vers la ligne 13 du métro, désormais à seulement 40 minutes de Saint-Denis.



© Groupe ADP & Bernard Baret Gare Aéroport d'Orly (image non contractuelle)



© Île-de-France Mobilités

Un nouveau tramway T1 se prépare !

Elles seront bientôt là ! Des rames de tramway toutes neuves circuleront sur la ligne de tram T1 en 2024. Et pendant ce temps-là, le prolongement de la ligne vers l'est, de Bobigny à Val de Fontenay, se poursuit avec des travaux déjà bien visibles, comme la pose de rails à Montreuil. Mise en service prévue : fin 2026 !



➔ Scannez le QR code pour en savoir plus !

Focus Un plan d'urgence pour le RER B

Le RER B connaît de vrais problèmes de régularité. Pour les résoudre, Île-de-France Mobilités a engagé un plan d'urgence associé à un programme d'investissements de 3,5 milliards d'euros. Objectif : gagner 1 % de ponctualité par an pour atteindre 90 % de ponctualité sur la ligne d'ici 2026. Cet effort de modernisation sans précédent s'accompagne d'actions pour un trafic plus fluide : meilleure information voyageurs, déploiement d'agents de régulation, intervention rapide de la protection civile en cas de malaise, signalisation renforcée, optimisation des chantiers. Enfin, la production des futurs RER B, les MI20, sera lancée cette année. Confortable et moderne, le MI20 proposera 1 070 places, dont 20 % de places assises supplémentaires.



© Alstom

Le Métro 11 à Rosny-Bois-Perrier le 13 juin 2024

Rejoindre Rosny-Bois-Perrier en métro via Les Lilas, Romainville, Noisy-le-Sec et Montreuil ? Une réalité dès le 13 juin 2024 ! Un prolongement de la ligne 11 sur 6 km depuis Mairie des Lilas, qui s'accompagne de la création de 6 nouvelles stations,

d'un viaduc ferroviaire long de 600 mètres, d'un nouvel atelier de maintenance des trains et de l'arrivée progressive, à partir de mi-2023, de rames neuves sur la ligne, les MP14 à 5 voitures. Le MP14, vous le connaissez, il circule déjà sur les lignes 4 et 14 dans sa version automatique.

Travaux : + de confort + d'accessibilité

Année après année, Île-de-France Mobilités investit pour améliorer votre réseau de transports en commun. Lignes créées ou prolongées, gares rinnovées, accessibilité renforcée.

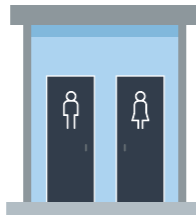
Des gares plus modernes et confortables

Rehausser les quais pour permettre l'accueil de trains plus modernes, garantir l'accessibilité, profiter d'espaces confortables dans des gares chauffées, équipées de Wi-Fi, de prises électriques et de toilettes et découvrir de nouveaux services pour faciliter votre quotidien : Île-de-France Mobilités et ses partenaires investissent chaque année pour améliorer votre expérience en gare.

« Gares de demain »

Le programme « Gares de demain », porté la Région Île-de-France, Île-de-France Mobilités et SNCF, permet de redonner vie à des bâtiments voyageurs vacants, afin d'accueillir de nouveaux services du quotidien. Ainsi la gare de Bondy accueille une crèche depuis 2021.

Confort en station



26

GARES ET STATIONS de Seine-Saint-Denis sont équipées de toilettes

Pour y accéder, vous aurez besoin d'un titre de transport en cours de validité.

Chiffre-clé



En Seine-Saint-Denis,

25

ESPACES CONNECTÉS dans les gares

Ces espaces permettent aux voyageurs de profiter librement de lieux confortables, chauffés, équipés de prises électriques et de Wi-Fi en attendant leur train, tram ou bus.

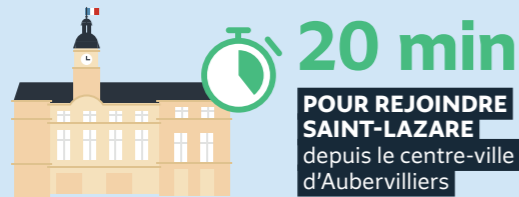
Focus Retour sur le prolongement de la ligne M12

Chiffres-clés



2

NOUVELLES STATIONS Aimé Césaire et Mairie d'Aubervilliers



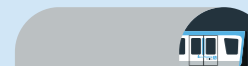
20 min

POUR REJOINDRE SAINT-LAZARE depuis le centre-ville d'Aubervilliers

Près de

7 600 m²

D'ESPACES DE SERVICES ET DE TRANSIT pour les voyageurs comprenant 8 nouveaux commerces



3,6 km

DE TUNNEL CONSTRUIT



1

NOUVEAU CENTRE DE DÉPANNAGE de trains de 1 000 m²

Un tunnel de 3,6 kilomètres

Avant de s'atteler à la construction des deux nouvelles stations supplémentaires, Aimé Césaire et Mairie d'Aubervilliers, il aura fallu percer un tunnel de 3,6 km pour relier la Porte de la Chapelle à l'ouvrage Suzanne Masson, à La Courneuve jusqu'au nouveau terminus de la ligne, à Aubervilliers.

Des sols... congelés à l'azote !

Il aura aussi fallu congeler les sols ! Oui, vous avez bien lu. La ligne 12 passe sous un tissu urbain dense et des sols complexes, entourés par une nappe phréatique. Ce terrain, très instable, a nécessité de congeler les sols à l'azote afin que les nouvelles stations puissent être creusées sans que l'eau ne s'infilte.

FOCUS SUR LA SEINE-SAINT-DENIS



© Île-de-France Mobilités

À savoir



À l'horizon 2030, le tram T8 reliera **Saint-Denis Porte de Paris à la gare de Paris Rosa-Parks.**



En 2026, la ligne 16 reliera **Saint-Denis Pleyel (93) à Clichy-Montfermeil (93)**, et à horizon 2028, Clichy-Montfermeil à Noisy-Champs (93).



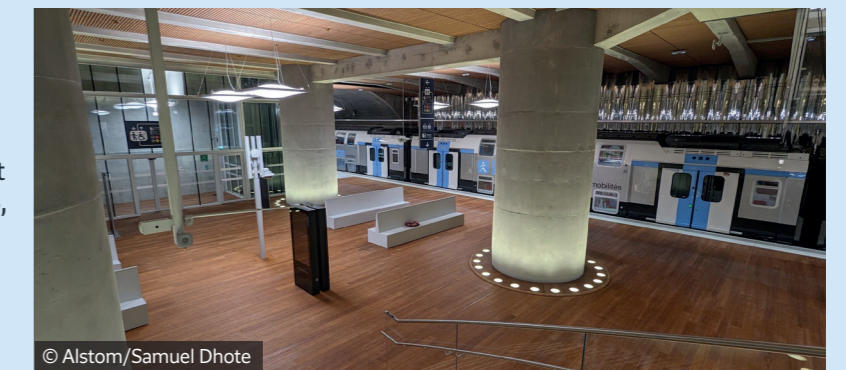
D'ici 2026, Saint-Denis Pleyel à l'aéroport du Bourget, puis, à l'horizon 2030, jusqu'au Mesnil-Amelot en passant par Roissy Charles-de-Gaulle.



La création d'une nouvelle ligne de bus en site propre est en concertation, elle reliera Val de Fontenay, Neuilly-sur-Marne et Gagny. Elle reprendra partiellement le tracé de l'actuelle ligne 113.

Focus RER E arrive à La Défense

Le prolongement du RER E a franchi une nouvelle étape le 6 mai 2024 avec la desserte des nouvelles gares de Porte Maillot, La Défense et Nanterre la Folie. Cette première poussée vers l'ouest, avant l'arrivée à Mantes-la-Jolie à l'horizon 2026, offre une alternative au RER A dont le tronçon central peut être saturé aux heures de pointe.



© Alstom/Samuel Dhote

Des transports accessibles pour tous

Île-de-France Mobilités poursuit ses investissements en faveur de plus d'accessibilité dans les transports. En 2024, **240 gares sont rendues accessibles en Île-de-France, dont 24 en Seine-Saint-Denis.** Un effort permis par un investissement de 1,5 milliard d'euros financé à 25 % par la Région Île-de-France, 25 % par Gares & Connexions et 50 % par Île-de-France Mobilités.

L'accessibilité en chiffres

En Seine-Saint-Denis,

67 % DES LIGNES DE BUS SONT ACCESSIBLES

Ainsi que les lignes de RER A et RER B



100 %

DU RÉSEAU TRAMWAY

et des nouvelles lignes ouvertes sont également accessibles en toute autonomie



Cela place l'Île-de-France devant les réseaux de Londres et New York

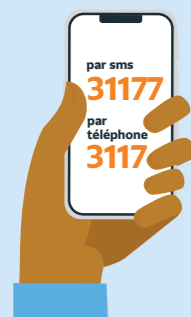
Sécurité : + de moyens pour des transports toujours + sûrs

Plus de sécurité dans les bus et dans les gares

Pour renforcer la sécurité sur le terrain, plus de 3 000 agents de prévention/sûreté sont présents sur le réseau d'Île-de-France Mobilités. Ils seront 4 000 d'ici 2027. Sur les quais, dans les gares, les stations et les rames, les patrouilles du GPSR* (RATP), de la Suge** (SNCF) mais aussi des équipes de sécurité privée, cynotechniques (avec des chiens) et des médiateurs, en complément du travail des forces de la police nationale et de la gendarmerie, sont là pour garantir la tranquillité de tous et intervenir en cas de problème.

De plus, dès juin 2024, les premiers agents de la Brigade régionale des transports (BRT), lancée par Île-de-France Mobilités, complètent le dispositif de sécurité. Formés et qualifiés pour intervenir sur l'ensemble du réseau francilien, ils agiront en complément des effectifs de sécurité des opérateurs de transport. 50 agents supplémentaires seront recrutés d'ici au 1er trimestre 2025.

Focus 31 17



31 17 : le numéro pour alerter en cas d'urgence

Vous êtes victime ou témoin d'une agression ou de faits de harcèlement y compris sexuel dans les transports ? Donnez l'alerte au 31 17 par téléphone, au 31 177 par SMS ou via l'application mobile 31 17. Un opérateur spécialement formé vous répondra, préviendra si nécessaire les forces de sécurité ou de secours et vous guidera.

Descente à la demande : la nuit, votre bus s'arrête où vous le voulez

C'est désormais une règle. La descente à la demande s'applique progressivement à l'ensemble des bus d'Île-de-France, tous les soirs à partir de 22 h.

Comment ça marche ? Si vous voulez descendre au plus près de votre destination, même entre 2 stations, indiquez-le au conducteur, il s'arrêtera spécialement pour vous (sur le trajet de la ligne, évidemment) !

*Groupe de Protection et de Sécurité des Réseaux
**Surveillance Générale

Chiffres-clés

3 000

PERSONNES
CONCOURANT
À LA SÛRETÉ
DES VOYAGEURS

50

BRIGADES
CYNOTECHNIQUES
pour intervenir
sur les colis suspects



300 millions
d'euros

C'EST LE MONTANT CONSACRÉ
par Île-de-France Mobilités à la présence humaine
pour la sûreté dans les transports chaque année

À côté de cette présence humaine indispensable,

80 000

CAMÉRAS DE VIDÉOPROTECTION
sont déployées sur l'ensemble du réseau



Près de 100 %

DES TRAINS, RER, BUS ET TRAMS
des Hauts-de-Seine sont vidéo-protégés

Glossaire



CCOS

Ouvert en 2022, le Centre de Coordination Opérationnel de Sécurité réunit, au sein de la Préfecture de police de Paris, des agents de la SNCF, de la RATP et de la police, sous l'autorité du préfet de police. Les missions de terrain sont ainsi mieux organisées et le réseau de transport mieux couvert. C'est plus efficace !

L'environnement au cœur de vos transports

La protection de l'environnement, c'est un engagement d'évidence pour Île-de-France Mobilités dont la mission de développement et de modernisation des transports participe à la lutte contre le changement climatique.

2029 : des transports 100 % propres

Île-de-France Mobilités œuvre au quotidien pour décarboner son parc de matériels. En plus des trams et trains, qui sont électriques, les cars et bus que vous empruntez chaque jour passent progressivement à des énergies propres – hybride, biométhane et électricité. Aujourd'hui, plus de 4 400 véhicules « propres » (soit un tiers du parc de cars et bus d'Île-de-France Mobilités) vous transportent sur les routes d'Île-de-France. Parmi eux : 1 285 véhicules hybrides, 2 196 véhicules biométhane et 876 véhicules électriques.

Un objectif : équiper 100 % de la flotte en véhicules propres dès 2025 en zones urbaines, et 2029 pour l'ensemble de la Région.

Développement durable : Île-de-France Mobilités s'engage

100 %

DE BUS PROPRES
d'ici 2029



20 000

PLACES
DE PARKING
RELAIS



11

OPÉRATEURS
D'AUTOPARTAGE
labellisés par
Île-de-France Mobilités



200 000

TRAJETS
DE COVOITURAGE
SUBVENTIONNÉS
chaque mois



15 000

PLACES DE PARKINGS
VÉLOS SÉCURISÉES
Île-de-France Mobilités

Focus

Dépôt de bus de Neuilly-Plaisance



© Tous droits réservés

Construit au tout début du XX^e siècle, le dépôt de bus de Neuilly-Plaisance a opéré sa transition énergétique pour accueillir jusqu'à 200 bus électriques.

Actives, partagées ou en intermodalité : les nouvelles mobilités

Au-delà du renouvellement de ses matériels, Île-de-France Mobilités soutient pleinement les nouvelles formes de mobilité. Le vélo en est un axe majeur, de Véligo Location à la Prime à l'achat, jusqu'au développement du Réseau Vélo Île-de-France. Mais le covoiturage, l'autopartage et l'intermodalité constituent aussi des solutions de mobilité durables, soutenues par la création de parcs relais et Parkings Vélos au plus près des gares (le stationnement est offert aux titulaires d'un forfait Navigo ou imagine R Annuel).

Une approche durable de la construction

Dépôts de bus qui respectent les critères Haute Qualité Environnementale, travaux compensés, sites renaturés : devenir la première métropole européenne aux transports 100 % décarbonés, cela passe aussi par une approche durable de la construction.

Ça roule pour le vélo en Île-de-France



Chaque jour, 1,2 million de déplacements se font à vélo en Île-de-France, un chiffre multiplié par deux en six ans. Le vélo, on l'aura compris, s'est donc imposé comme un mode de transport à part entière, qu'on soit adepte du vélotaf, des balades en famille ou que l'on pratique l'intermodalité.

Une approche durable de la mobilité qu'Île-de-France Mobilités et la Région Île-de-France accompagnent résolument.



Pour tout savoir sur le vélo, flashez ce QR code !

Véligo Location

Disponible dans toute l'Île-de-France depuis 3 ans, Véligo Location est un service de location de vélo à assistance électrique (VAE) classique, rallongé ou cargo, sur une durée de 6 à 9 mois à partir de 20 € par mois. L'objectif : vous permettre de « tester » la vie en VAE, avant de franchir le pas et d'acheter le vôtre.

100 000

SOUSCRIPTIONS CUMULÉES depuis le lancement fin 2019

58 %

DES ABONNÉS sont définitivement convertis au vélo

93 %

DE CLIENTS SATISFAITS DU SERVICE

Aide à l'achat d'un vélo

Vous êtes conquis par le vélo ? Vous souhaitez acheter le vôtre ? **Bonne nouvelle, une prime à l'achat de 100 € à 400 €, cumulable avec l'aide proposée par votre commune**, pourra vous être versée sur présentation de justificatifs.

Quels vélos sont concernés ?

- Vélo classique
- Vélo à assistance électrique
- Vélo cargo
- Vélo pliant
- Vélo adapté handicap
- Kit d'électrification vélo

300 000

C'EST LE NOMBRE DE DEMANDES D'AIDE À L'ACHAT ATTRIBUÉES

Parking vélo

Des parkings vélos fermés ou libres d'accès au plus près de votre train, offerts avec votre passe Navigo ou imagine R. C'est une réalité et ce n'est pas près de s'arrêter ! D'ici 2030, 140 000 places de stationnement vélo seront créées, partout en Île-de-France !

Objectif :

140 000

PLACES DE STATIONNEMENT VÉLO DANS TOUTE L'ÎLE-DE-FRANCE d'ici 2030

Réseau Vélo Île-de-France

11 pistes cyclables sur 720 km à travers l'Île-de-France, sur des axes proches de ceux des lignes de RER : c'est le projet du Réseau Vélo Île-de-France (Réseau VIF). En mai 2024, une première partie du VIF entre la base de loisirs de Vaires-sur-Marne et la gare de Val d'Europe a été inaugurée. Le projet sera terminé en 2030.

Le Réseau VIF, ce sont des pistes cyclables qui garantiront une continuité des trajets, sans obstacles, sans arrêts ou ralentissements incessants, avec suffisamment d'espace pour accueillir un grand nombre de cyclistes, en toute sécurité.

720 km

CYCLABLES grâce à 11 pistes dédiées à travers l'Île-de-France

5 mesures pour protéger votre pouvoir d'achat

Jour après jour, Île-de-France Mobilités se mobilise pour préserver votre pouvoir d'achat.

Des abonnements sur mesure, des services qui vous font gagner du temps et économiser du CO₂, une aide à l'achat ou des inspirations nature et culture près de chez vous : faisons bouger les transports pour, tous ensemble, mieux vivre l'Île-de-France.

1. Bouclier tarifaire

Désormais, un billet origine-destination ne vous coûtera jamais plus de 5 €*, même d'un bout à l'autre de la région.

2. Senior, Junior :

abonnements à petit prix

Navigo Annual Senior à 42,05 €/mois** et forfait imagine R Junior à 24 €/an pour les enfants de moins de 11 ans. Quant aux enfants de moins de 4 ans, ils ne payent pas. Circulez autant que vous voulez, on s'occupe du reste !

3. Navigo Liberté+ et Navigo Easy

Avec Navigo Liberté+, voyagez librement dans Paris et sur le réseau de bus, vous serez prélevé le mois suivant de la somme exacte de vos déplacements ! Avec Navigo Easy, chargez des tickets et des forfaits jour... et rechargez quand vous le voulez !

4. Vélos : on vous offre le stationnement

Votre passe Navigo Annual, Navigo Senior ou imagine R peut vous donner accès gratuitement à une place de Parking Vélos Île-de-France Mobilités, au plus près des gares.

5. Grève, pic de pollution ? Covoiturage offert

En cas de grèves majeures dans les transports ou de pic de pollution, Île-de-France Mobilités offre le covoiturage à tous les Franciliens.



Quels avantages sont inclus avec votre passe Navigo ?

* 4 € pour tout billet origine-destination vendu au carnet. Les billets origine-destination au départ ou à destination de l'aéroport Roissy-Charles de Gaulle ne sont pas soumis à ces tarifs.
** Tarif valable pour les voyageurs de 62 ans et plus, ce tarif n'inclut pas les frais de dossier pour les nouvelles souscriptions (7,60 €).

Focus Passe Navigo : qui paye quoi ?

Le saviez-vous ?

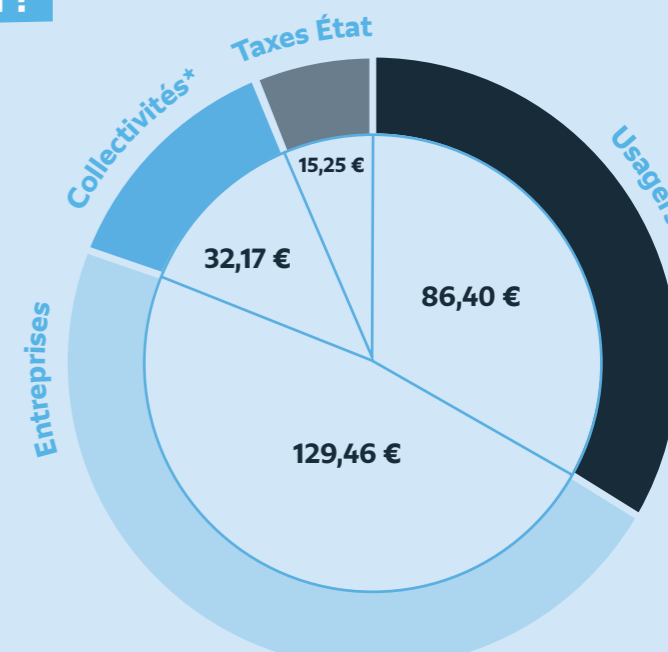
Le vrai prix du Navigo mensuel c'est : **263,28 €**

Pourtant, vous ne payez que : **86,40 €**

Dont :

50 à 75 % sont remboursés par votre employeur.

Focus sur le vrai prix du passe Navigo.



* Région Île-de-France, Ville de Paris et les départements : Essonne, Hauts-de-Seine, Seine-et-Marne, Seine-Saint-Denis, Val-de-Marne, Val-d'Oise et Yvelines.

La culture accessible à tous grâce au Navigo



MOLIÈRE
15797185

Votre passe Navigo est strictement personnel et doit être validé sur les appareils de validation rencontrés au cours du voyage. Les conditions générales d'utilisation du passe et des forfaits sont disponibles auprès des transporteurs.

0 123 456 789 G

Avec votre abonnement Navigo, profitez de réductions et de services exclusifs dans plus de 300 établissements culturels. Plus d'informations sur iledefrance-mobilites.fr



 **Région
île de France**

île de France 
mobilités

Crédits photo 1^{ère} de couverture : © Raphaël Fournier/Artefact
Conception graphique et rédaction : Île-de-France Mobilités
Date de conception : 2023
Imprimeur : Quarantesix

Île-de-France Mobilités
41, rue de Châteaudun 75009 Paris
www.iledefrance-mobilites.fr