



# Toute l'actu de vos transports

en Val-de-Marne

| 2024



**VALÉRIE PÉCRASSE**

Présidente de la Région Île-de-France et d'Île-de-France Mobilités

Depuis 8 ans, nous investissons massivement pour améliorer votre quotidien. D'ici 2030, ce sont 73 milliards d'euros pour des trains neufs, vidéo-protégés, accessibles, des bus propres et plus nombreux partout, des prolongements et de nouvelles lignes, ainsi que des transports à la demande pour les territoires ruraux. La taille du réseau de métro va doubler !

Nous investissons aussi dans les nouvelles mobilités écologiques : covoiturage, pistes cyclables, parcs à vélo sécurisés et aide à l'achat de vélo. Nous avons enfin donné la priorité à la sécurité avec 1000 recrutements supplémentaires d'agents sur le réseau.

Notre engagement financier arrive après des décennies de sous-investissement dans vos transports. Les chantiers sont en cours et je sais qu'ils perturbent encore votre quotidien. Mais sachez que les Jeux Olympiques et Paralympiques

de Paris 2024 ont été un véritable accélérateur pour le développement de l'Île-de-France en matière de transport : Rien qu'en 2024, nous avons inauguré les prolongements du tramway T3b jusqu'à la Porte Dauphine en avril, puis l'ouverture de l'extension du RER E de Saint-Lazare à Nanterre en mai. Début juin, le prolongement de la ligne 11 du métro vers Rosny-Bois-Perrier et fin juin, la ligne 14 de Saint-Denis-Pleyel à Orly-Aéroport. Cet été sera un vrai tournant dans la révolution des transports.

Mais il reste encore beaucoup à faire. Croyez en notre entière mobilisation pour faire du réseau francilien d'ici 2030 l'un des meilleurs au monde.

# Votre réseau de transports en commun en chiffres

Le réseau de transports en commun francilien est le 2<sup>e</sup> plus dense et fréquenté au monde, avec 9,4 millions de trajets effectués chaque jour ! Un réseau historique et résolument tourné vers l'avenir, qui évolue chaque

année pour connecter toujours mieux, toujours plus vite et confortablement l'ensemble des territoires franciliens pour votre travail ou vos loisirs.

## En chiffres

### Le réseau de transports en commun francilien



## Sommaire

**p. 3**

Votre réseau de transports en commun en chiffres

**p.6-7**

Travaux : + de confort, + d'accessibilité

**p. 4-5**

Matériels roulants : du neuf !

**p. 8**

Sécurité : + de moyens pour des transports toujours + sûrs

**p. 10**

Ça roule pour le vélo en Île-de-France

**p. 11**

5 mesures pour protéger votre pouvoir d'achat



**p. 9**

L'environnement au cœur de vos transports

## Retrouvez-nous sur les réseaux sociaux

IDFmobilités

Île-de-France Mobilités

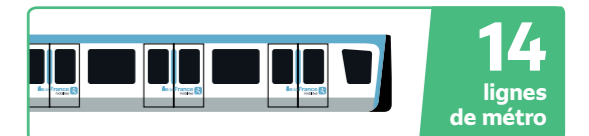
Île-de-France Mobilités

Île-de-France Mobilités

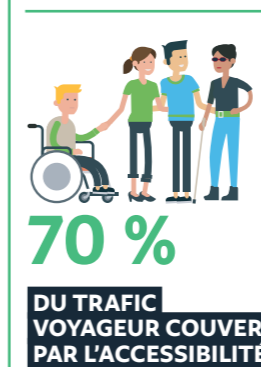
idfmobilités



Retrouvez toutes les actualités de vos transports



Et bientôt 4 de plus : les lignes 15 16 17 18



# Matériels roulants : du neuf !

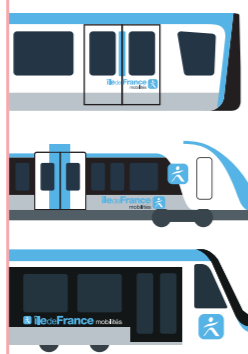
## Pourquoi on investit ?

Chaque année, Île-de-France Mobilités investit plus de 3 milliards d'euros pour acheter ou rénover les trains, RER, métros, trams et bus qui vous transportent au quotidien. Se déplacer mieux, de manière plus confortable, plus sûre, plus fiable, accessible et respectueuse de l'environnement, tout en restant connecté avec de nouveaux services à portée de main... et, au final, gagner du temps pour soi !

## Des matériels roulants plus modernes

Fin 2024, **1 012 trains, RER, métros et trams-trains neufs ou rénovés seront en circulation** en Île-de-France. Dont :

### À savoir



#### L'AVANTAGE DU MATÉRIEL NEUF

- + **Confortable**
- + **Sécurisé**
- + **Accessible**
- + **Fiable**  
(moins de pannes et donc de trains supprimés ou d'incidents techniques)
- + **Respectueux de l'environnement**

<b>A</b> ▶ <b>34</b> RAMES NEUVES SUPPLÉMENTAIRES	<b>T4</b> ▶ <b>26</b> RAMES NEUVES
<b>B</b> ▶ <b>24</b> RAMES RÉNOVÉES SUPPLÉMENTAIRES	<b>T9</b> ▶ <b>22</b> RAMES NEUVES
<b>C</b> ▶ <b>98</b> RAMES RÉNOVÉES	<b>T10</b> ▶ <b>14</b> RAMES NEUVES
<b>D</b> ▶ <b>114</b> RAMES RÉNOVÉES   <b>21</b> RAMES NEUVES	<b>T11</b> ▶ <b>15</b> RAMES NEUVES
<b>E</b> ▶ <b>16</b> RAMES NEUVES	<b>T12</b> ▶ <b>25</b> RAMES NEUVES
<b>H</b> ▶ <b>11</b> RAMES NEUVES SUPPLÉMENTAIRES	<b>T13</b> ▶ <b>11</b> RAMES NEUVES
<b>K</b> ▶ <b>14</b> RAMES NEUVES	<b>4</b> ▶ <b>20</b> RAMES NEUVES   <b>6</b> RAMES RÉNOVÉES
<b>J L</b> ▶ <b>194</b> RAMES NEUVES	<b>6</b> ▶ <b>10</b> RAMES RÉNOVÉES
<b>N</b> ▶ <b>73</b> RAMES NEUVES	<b>7</b> ▶ <b>71</b> RAMES RÉNOVÉES
<b>P</b> ▶ <b>22</b> RAMES NEUVES   <b>19</b> RAMES RÉNOVÉES	<b>8</b> ▶ <b>14</b> RAMES RÉNOVÉES
<b>U</b> ▶ <b>6</b> DERNIÈRES RAMES RÉNOVÉES	<b>11</b> ▶ <b>32</b> RAMES NEUVES
<b>R</b> ▶ <b>50</b> RAMES NEUVES	<b>14</b> ▶ <b>50</b> RAMES NEUVES

## Des trains plus réguliers pour le RER A

Avec jusqu'à 1,4 million de voyageurs par jour, le RER A est la ligne la plus fréquentée d'Europe. Depuis 5 ans, des efforts considérables ont été déployés pour améliorer sa régularité, mais aussi de nouvelles rames à deux étages, le pilotage automatique, un centre de commandement unique RATP-SNCF et une grille horaire entièrement revue, coconstruite avec élus et associations d'usagers. Résultat : un gain de 9 points de ponctualité depuis la mise en application.



© Île-de-France Mobilités

## Focus Un plan d'urgence pour le RER B

Un plan d'urgence et un programme d'investissements de 3,5 milliards d'euros ont été dédiés au RER B. C'est un effort de modernisation sans précédent, qui prend du temps. Il s'accompagne d'actions pour un trafic plus fluide : meilleure information voyageurs, intervention rapide de la protection civile en cas de malaise, optimisation des chantiers et meilleure gestion de leurs conséquences. À ce titre, les travaux du train Charles-de-Gaulle Express ont été étalés dans le temps afin de donner la priorité aux voyageurs du quotidien – en particulier les usagers du RER B.

### À savoir

**FOCUS SUR LE VAL-DE-MARNE**

#### ATELIER DE VILLENEUVE-SAINT-GEORGES

Île-de-France Mobilités investit **590 millions d'euros** dans la modernisation complète du technicentre de Villeneuve-Saint-Georges, un site qui sera entièrement dédié à la **maintenance et au remisage** des RER NG et des Regio 2N des lignes D et R. **Objectif : encore plus de fiabilité !**

## Focus Câble C1 : c'est parti pour le premier téléphérique francilien



© Île-de-France Mobilités

Survoler le Val-de-Marne pour aller au travail ? Bientôt une réalité (et une première !) en Île-de-France, grâce au Câble C1 dont les travaux ont démarré en 2024 avec la levée de la quasi-totalité des pylônes et le tirage des câbles sur les deux tiers du tracé sont effectués. La prochaine livraison des 105 cabines couronnera l'avancée spectaculaire de ce chantier. Environ 18 minutes suffiront pour relier Créteil à Villeneuve-Saint-Georges via Limeil-Brévannes et Valenton, à l'horizon 2025. Un trajet de 4,5 km et 5 stations dans des cabines de 10 places assises, accessibles à tous.

## RER D : le RER NG arrive en 2024

En 2024, les RER NG neufs et confortables vont être déployés progressivement sur la ligne D. Lumineux, modernes, robustes, communicants, ces trains vont améliorer votre confort de voyage au quotidien.



➔ Scannez le QR code pour en savoir plus sur le Câble C1 !

# Travaux : + de confort + d'accessibilité

Année après année, Île-de-France Mobilités investit pour améliorer votre réseau de transports en commun. Lignes créées ou prolongées, gares rinnovées, accessibilité renforcée.

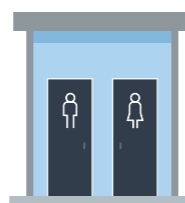
## Des gares plus modernes et plus confortables

Rehausser les quais pour permettre l'accueil de trains plus modernes, garantir l'accessibilité, profiter d'espaces confortables dans des gares chauffées, équipées de Wi-Fi, de prises électriques et de toilettes et découvrir de nouveaux services pour faciliter votre quotidien : Île-de-France Mobilités et ses partenaires investissent chaque année pour améliorer votre expérience en gare.

### « Gares de demain »

Le programme « Gares de demain », porté par la Région Île-de-France, Île-de-France Mobilités et SNCF, permet de redonner vie à des bâtiments voyageurs vacants, afin d'accueillir de nouveaux services du quotidien. Ce programme offre ainsi aux voyageurs, mais aussi aux riverains et aux habitants de la région de nouveaux services du quotidien en gare. Les gares concernées s'en trouveront modernisées.

## Confort en station



21

**GARES ET STATIONS** des Yvelines sont équipées de toilettes

Pour y accéder, vous aurez besoin d'un titre de transport en cours de validité.

## À savoir

**DES LIGNES DE BUS RENFORCÉES**



**Création de la ligne 382, entre Pont de Rungis RER, à Paray-Vieille-Poste, et Les Ardoines RER, à Vitry-sur-Seine.**

Mise en artériel de la ligne 206, entre Noisy-le-Grand-Mont d'Est RER et Le Plessis-Tréville - Place de Verdun, et de la ligne 180, entre Villejuif - Louis Aragon et Charenton-Écoles.

## Chiffre-clé



Dans le Val-de-Marne

11

**ESPACES CONNECTÉS** sont présents dans les gares

Ces espaces permettent aux voyageurs de profiter librement de lieux confortables, chauffés, équipés de prises électriques et de Wi-Fi en attendant leur train, tram ou bus.

**FOCUS SUR LE VAL-DE-MARNE**

## Focus M 14 : Prolongement jusqu'à l'Aéroport d'Orly



### Le M 14 à l'aéroport d'Orly !

Dès le 24 juin 2024, le métro 14 pousse son terminus au sud, via 7 nouvelles stations : Maison Blanche (Paris 13<sup>e</sup>), Hôpital Bicêtre (Kremlin-Bicêtre et Gentilly), Villejuif - Gustave Roussy, L'Haÿ-les-Roses, Pont de Rungis, M.I.N. Porte de Thiais (Chevilly-Larue) et enfin Aéroport d'Orly.



Scannez le QR code pour en savoir plus !

**FOCUS SUR LE VAL-DE-MARNE**



© VanHool

## **Tzen 5** : une nouvelle ligne de bus entre Choisy-le-Roi et Paris

Les travaux préparatoires sont lancés ! La future ligne de bus T Zen 5 reliera Choisy-le-Roi au 13<sup>e</sup> arrondissement de Paris, via Vitry-sur-Seine et Ivry-sur-Seine. Longue de 9,5 km et ponctuée de 19 stations entièrement accessibles, la ligne T Zen 5 sera équipée de bus électriques bi-articulés de 24 mètres. Circulant majoritairement sur une voie dédiée, cette nouvelle ligne participera au développement économique et urbain des territoires desservis.

## À savoir



**À l'horizon 2025, la ligne de métro 15 reliera la gare de Pont de Sèvres à celle de Noisy-Champs.**

Elle desservira les communes d'Arcueil, Cachan, Villejuif, Vitry-sur-Seine, Maisons-Alfort, Créteil, Saint-Maur, Champigny-sur-Marne, Bry-sur-Marne et Villiers-sur-Marne. D'ici 2030, cette section sud sera complétée par les lignes 15-Est et 15-Ouest qui boucleront la rocade et permettront des trajets vers Saint-Denis Pleyel (93) via l'est (Val de Fontenay, 94) ou l'ouest (via le 92).

## **Bords de Marne**

La création d'une nouvelle ligne de bus en site propre est en concertation, elle reliera Val de Fontenay, Neuilly-sur-Marne et Gagny. Elle reprendra partiellement le tracé de l'actuelle ligne 113.



Les transports franciliens du futur se construisent, découvrez les projets près de chez vous !

## Des transports accessibles pour tous

Beaucoup de travail reste à accomplir, mais Île-de-France Mobilités poursuit ses investissements majeurs en faveur de plus d'accessibilité dans les transports.

En 2024, **240 gares sont déjà rendues accessibles en Île-de-France, dont 25 dans le Val-de-Marne.** Un effort permis par un investissement de 1,5 milliard d'euros financé à 25 % par la Région Île-de-France, 25 % par Gares & Connexion et 50 % par Île-de-France Mobilités.

## L'accessibilité en chiffres

Dans le Val-de-Marne,

**68 % DES LIGNES DE BUS SONT ACCESSIBLES**

Ainsi que les lignes de RER A et RER B



**100 %**

**DU RÉSEAU TRAMWAY**

et des nouvelles lignes développées sont également accessibles en toute autonomie



**Cela place l'Île-de-France devant les réseaux de Londres et New York**

## À savoir

Une ligne de bus est reconnue accessible quand au moins

**70 %**

**DE SES ARRÊTS** peuvent être utilisés par des personnes en fauteuil roulant

## Une meilleure accessibilité des gares et des bus



**730 000** TRAJECTS PAM PAR AN

Dans le Val-de-Marne,

**96**

**LIGNES DE BUS SONT ACCESSIBLES**

Et

**25**

**GARES SONT ACCESSIBLES**

# Sécurité : + de moyens pour des transports toujours + sûrs

## Plus de sécurité dans les bus et dans les gares

Pour renforcer la sécurité sur le terrain, plus de 3 000 agents de prévention/sûreté sont présents sur le réseau d'Île-de-France Mobilités. Ils seront 4 000 d'ici 2027. Sur les quais, dans les gares, les stations et les rames, les patrouilles du GPSR\* (RATP), de la Suge\*\* (SNCF) mais aussi des équipes de sécurité privée, cynotechniques (avec des chiens) et des médiateurs, en complément du travail des forces de la police nationale et de la gendarmerie, sont là pour garantir la tranquillité de tous et intervenir en cas de problème.

De plus, dès juin 2024, les premiers agents de la Brigade régionale des transports (BRT), lancée par Île-de-France Mobilités, complètent le dispositif de sécurité. Formés et qualifiés pour intervenir sur l'ensemble du réseau francilien, ils agiront en complément des effectifs de sécurité des opérateurs de transport. 50 agents supplémentaires seront recrutés d'ici au 1er trimestre 2025.

### Focus 31 17



#### 31 17 : le numéro pour alerter en cas d'urgence

Vous êtes victime ou témoin d'une agression ou de faits de harcèlement y compris sexuel dans les transports ? Donnez l'alerte au 31 17 par téléphone, au 31 177 par SMS ou via l'application mobile 31 17. Un opérateur spécialement formé vous répondra, préviendra si nécessaire les forces de sécurité ou de secours et vous guidera.

#### Descente à la demande : la nuit, votre bus s'arrête où vous le voulez

C'est désormais une règle. La descente à la demande s'applique progressivement à l'ensemble des bus d'Île-de-France, tous les soirs à partir de 22 h.

Comment ça marche ? Si vous voulez descendre au plus près de votre destination, même entre 2 stations, indiquez-le au conducteur, il s'arrêtera spécialement pour vous (sur le trajet de la ligne, évidemment) !

\*Groupe de Protection et de Sécurité des Réseaux  
\*\*Surveillance Générale

### Chiffres-clés

3 000

PERSONNES CONCOURENT À LA SÛRETÉ DES VOYAGEURS

50

BRIGADES CYNOTECHNIQUES pour intervenir sur les colis suspects



300 millions d'euros

C'EST LE MONTANT CONSACRÉ par Île-de-France Mobilités à la présence humaine pour la sûreté dans les transports chaque année

À côté de cette présence humaine indispensable,

80 000

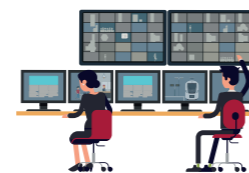
CAMÉRAS DE VIDÉOPROTECTION sont déployées sur l'ensemble du réseau



Près de 100 %

DES TRAINS, RER, BUS ET TRAMS des Hauts-de-Seine sont vidéo-protégés

### Glossaire



CCOS

Ouvert en 2022, le Centre de Coordination Opérationnel de Sécurité réunit, au sein de la Préfecture de police de Paris, des agents de la SNCF, de la RATP et de la police, sous l'autorité du préfet de police. Les missions de terrain sont ainsi mieux organisées et le réseau de transport mieux couvert. C'est plus efficace !

# L'environnement au cœur de vos transports

La protection de l'environnement, c'est un engagement d'évidence pour Île-de-France Mobilités dont la mission de développement et de modernisation des transports participe à la lutte contre le changement climatique.

## 2029 : des transports 100 % propres

Île-de-France Mobilités œuvre au quotidien pour décarboner son parc de matériels. En plus des trams et trains, qui sont électriques, les cars et bus que vous empruntez chaque jour passent progressivement à des énergies propres – hybride, biométhane et électricité. Aujourd'hui, plus de 4 400 véhicules « propres » (soit un tiers du parc de cars et bus d'Île-de-France Mobilités) vous transportent sur les routes d'Île-de-France. Parmi eux : 1 285 véhicules hybrides, 2 196 véhicules biométhane et 876 véhicules électriques.

Un objectif : équiper 100 % de la flotte en véhicules propres dès 2025 en zones urbaines, et 2029 pour l'ensemble de la Région.

## Développement durable : Île-de-France Mobilités s'engage

100 %

DE BUS PROPRES d'ici 2029



20 000

PLACES DE PARKING RELAIS



11

OPÉRATEURS D'AUTOPARTAGE labellisés par Île-de-France Mobilités



200 000

TRAJETS DE COVOITURAGE SUBVENTIONNÉS chaque mois



15 000

PLACES DE PARKINGS VÉLOS SÉCURISÉES Île-de-France Mobilités

## Actives, partagées ou en intermodalité : les nouvelles mobilités

Au-delà du renouvellement de ses matériels, Île-de-France Mobilités soutient pleinement les nouvelles formes de mobilité. Le vélo en est un angle majeur, de Véligo Location à la Prime à l'achat, jusqu'au développement du Réseau Vélo Île-de-France. Mais le covoiturage, l'autopartage et l'intermodalité constituent aussi des solutions de mobilité durables, soutenues par la création de parcs relais et Parkings Vélos au plus près des gares (le stationnement est offert aux titulaires d'un forfait Navigo Annuel ou imagine R).

## Une approche durable de la construction

Dépôts de bus qui respectent les critères Haute Qualité Environnementale, travaux compensés, sites renaturés : devenir la première métropole européenne aux transports 100 % décarbonés, cela passe aussi par une approche durable de la construction.

## Focus Un centre opérationnel bus durable



© Île-de-France Mobilités/Richez Associés

Pour accueillir les futurs bus électriques de la ligne T Zen 5, il fallait bien un site de maintenance à la hauteur de l'ambition environnementale ! Ce sera chose faite à Choisy-le-Roi, avec la construction d'un dépôt conçu selon des normes de construction durable.

FOCUS SUR LE VAL-DE-MARNE

# Ça roule pour le vélo en Île-de-France



Chaque jour, 1,2 million de déplacements se font à vélo en Île-de-France, un chiffre multiplié par deux en six ans. Le vélo, on l'aura compris, s'est donc imposé comme un mode de transport à part entière, qu'on soit adepte du vélotaf, des balades en famille ou que l'on pratique l'intermodalité.

Une approche durable de la mobilité qu'Île-de-France Mobilités et la Région Île-de-France accompagnent résolument.



→ Pour tout savoir sur le vélo, flashez ce QR code !

## Véligo Location

Disponible dans toute l'Île-de-France depuis 3 ans, Véligo Location est un service de location de vélo à assistance électrique (VAE) classique, rallongé ou cargo, sur une durée de 6 à 9 mois à partir de 20 € par mois. L'objectif : vous permettre de « tester » la vie en VAE, avant de franchir le pas et d'acheter le vôtre.

**100 000**  
SOUSCRIPTIONS CUMULÉES depuis le lancement fin 2019

**58 %**  
DES ABONNÉS sont définitivement convertis au vélo

**93 %**  
DE CLIENTS SATISFAITS DU SERVICE

## Aide à l'achat d'un vélo

Vous êtes conquis par le vélo ? Vous souhaitez acheter le vôtre ? **Bonne nouvelle, une prime à l'achat de 100 € à 400 €, cumulable avec l'aide proposée par votre commune**, pourra vous être versée sur présentation de justificatifs.

**Quels vélos sont concernés ?**  
- Vélo classique  
- Vélo à assistance électrique  
- Vélo cargo  
- Vélo pliant  
- Vélo adapté handicap  
- Kit d'électrification vélo

**300 000**  
C'EST LE NOMBRE DE DEMANDES D'AIDE À L'ACHAT ATTRIBUÉES

## Parking vélo

1 200 places de parking vélos, fermés ou libres d'accès, au plus près de votre train à la gare du Nord, offerts avec votre passe Navigo ou imagine R. Ce sera bientôt une réalité, grâce au financement voté par Île-de-France Mobilités ! Un développement des places de parkings vélos qui se poursuivra en 2023 dans d'autres gares et nœuds de trafic cycliste parisiens.

**140 000**  
PLACES DE STATIONNEMENT VÉLO DANS TOUTE L'ÎLE-DE-FRANCE d'ici 2030

## Réseau Vélo Île-de-France

11 pistes cyclables sur 720 km à travers l'Île-de-France, sur des axes proches de ceux des lignes de RER : c'est le projet du Réseau Vélo Île-de-France (Réseau VIF). En mai 2024, une première partie du VIF entre la base de loisirs de Vaires-sur-Marne et la gare de Val d'Europe a été inaugurée. Le projet sera terminé en 2030.

Le Réseau VIF, ce sont des pistes cyclables qui garantiront une continuité des trajets, sans obstacles, sans arrêts ou ralentissements incessants, avec suffisamment d'espace pour accueillir un grand nombre de cyclistes, en toute sécurité.

**720 km**  
CYCLABLES grâce à 11 pistes dédiées à travers l'Île-de-France

# 5 mesures pour protéger votre pouvoir d'achat

Jour après jour, Île-de-France Mobilités se mobilise pour préserver votre pouvoir d'achat.

Des abonnements sur mesure, des services qui vous font gagner du temps et économiser du CO<sub>2</sub>, une aide à l'achat ou des inspirations nature et culture près de chez vous : faisons bouger les transports pour, tous ensemble, mieux vivre l'Île-de-France.

## 1. Bouclier tarifaire

Désormais, un billet origine-destination ne vous coûtera jamais plus de 5 €\*, même d'un bout à l'autre de la région.

## 2. Senior, Junior : abonnements à petit prix

Navigo Annual Senior à 42,05 €/mois\*\* et forfait imagine R Junior à 24 €/an pour les enfants de moins de 11 ans. Quant aux enfants de moins de 4 ans, ils ne payent pas. Circulez autant que vous voulez, on s'occupe du reste !

## 3. Navigo Liberté+ et Navigo Easy

Avec Navigo Liberté+, voyagez librement dans Paris et sur le réseau de bus, vous serez prélevé le mois suivant de la somme exacte de vos déplacements ! Avec Navigo Easy, chargez des tickets et des forfaits jour... et rechargez quand vous le voulez !

## 4. Vélos : on vous offre le stationnement

Votre passe Navigo Annual, Navigo Senior ou imagine R peut vous donner accès gratuitement à une place de Parking Vélos Île-de-France Mobilités, au plus près des gares.

## 5. Grève, pic de pollution ? Covoiturage offert

En cas de grèves majeures dans les transports ou de pic de pollution, Île-de-France Mobilités offre le covoiturage à tous les Franciliens.



→ Quels avantages sont inclus avec votre passe Navigo ?

\* 4 € pour tout billet origine-destination vendu au carnet. Les billets origine-destination au départ ou à destination de l'aéroport Roissy-Charles de Gaulle ne sont pas soumis à ces tarifs.  
\*\* Tarif valable pour les voyageurs de 62 ans et plus, ce tarif n'inclut pas les frais de dossier pour les nouvelles souscriptions (7,60 €).

## Focus Passe Navigo : qui paye quoi ?

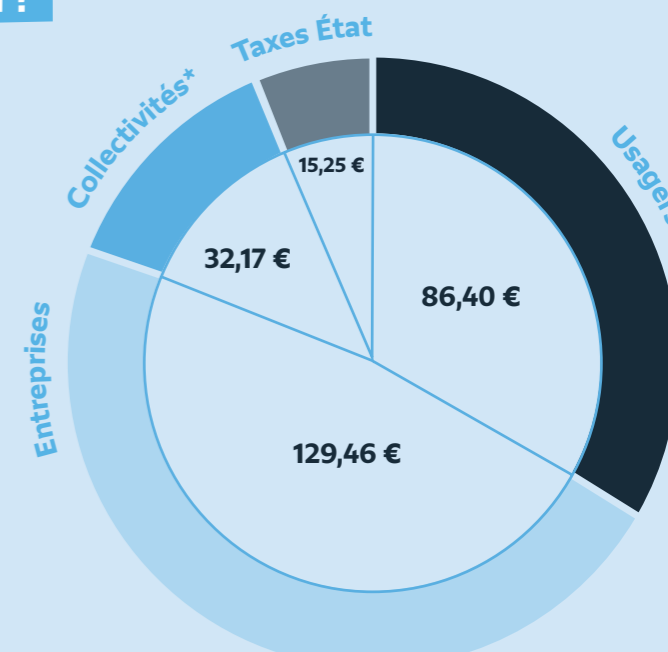
### Le saviez-vous ?

Le vrai prix du Navigo mensuel c'est : **263,28 €**

Pourtant, vous ne payez que : **86,40 €**

Dont : **50 à 75 %** sont remboursés par votre employeur.

### Focus sur le vrai prix du passe Navigo.



\* Région Île-de-France, Ville de Paris et les départements : Essonne, Hauts-de-Seine, Seine-et-Marne, Seine-Saint-Denis, Val-de-Marne, Val-d'Oise et Yvelines.

# La culture accessible à tous grâce au Navigo



**MOLIÈRE**  
**15797185**

*Votre passe Navigo est strictement personnel et doit être validé sur les appareils de validation rencontrés au cours du voyage. Les conditions générales d'utilisation du passe et des forfaits sont disponibles auprès des transporteurs.*

0 123 456 789 G

Avec votre abonnement Navigo, profitez de réductions et de services exclusifs dans plus de 300 établissements culturels. Plus d'informations sur [iledefrance-mobilites.fr](https://iledefrance-mobilites.fr)



 **Région  
Île-de-France**

**Île-de-France**   
mobilités

**Crédits photo 1<sup>ère</sup> de couverture :** © Cyril Badet - Île-de-France Mobilités  
**Conception graphique et rédaction :** Île-de-France Mobilités  
**Date de conception :** 2023  
**Imprimeur :** Quarantesix

**Île-de-France Mobilités**  
41, rue de Châteaudun 75009 Paris  
[www.iledefrance-mobilites.fr](https://www.iledefrance-mobilites.fr)