



Toute l'actu de vos transports

| 2024

à Paris



VALÉRIE PÉCRASSE

Présidente de la Région Île-de-France et d'Île-de-France Mobilités

Depuis 8 ans, nous investissons massivement pour améliorer votre quotidien. D'ici 2030, ce sont 73 milliards d'euros pour des trains neufs, vidéo-protégés, accessibles, des bus propres et plus nombreux partout, des prolongements et de nouvelles lignes, ainsi que des transports à la demande pour les territoires ruraux. La taille du réseau de métro va doubler !

Nous investissons aussi dans les nouvelles mobilités écologiques : covoiturage, pistes cyclables, parcs à vélo sécurisés et aide à l'achat de vélo. Nous avons enfin donné la priorité à la sécurité avec 1000 recrutements supplémentaires d'agents sur le réseau.

Notre engagement financier arrive après des décennies de sous-investissement dans vos transports. Les chantiers sont en cours et je sais qu'ils perturbent encore votre quotidien. Mais sachez que les Jeux Olympiques et Paralympiques

de Paris 2024 ont été un véritable accélérateur pour le développement de l'Île-de-France en matière de transport : Rien qu'en 2024, nous avons inauguré les prolongements du tramway T3b jusqu'à la Porte Dauphine en avril, puis l'ouverture de l'extension du RER E de Saint-Lazare à Nanterre en mai. Début juin, le prolongement de la ligne 11 du métro vers Rosny-Bois-Perrier et fin juin, la ligne 14 de Saint-Denis-Pleyel à Orly-Aéroport. Cet été sera un vrai tournant dans la révolution des transports.

Mais il reste encore beaucoup à faire. Croyez en notre entière mobilisation pour faire du réseau francilien d'ici 2030 l'un des meilleurs au monde.

Votre réseau de transports en commun en chiffres

Le réseau de transports en commun francilien est le 2^e plus dense et fréquenté au monde, avec 9,4 millions de trajets effectués chaque jour ! Un réseau historique et résolument tourné vers l'avenir, qui évolue chaque

année pour connecter toujours mieux, toujours plus vite et confortablement l'ensemble des territoires franciliens pour votre travail ou vos loisirs.

En chiffres

Le réseau de transports en commun francilien



Sommaire

p. 3

Votre réseau de transports en commun en chiffres

p. 8

Sécurité : + de moyens pour des transports toujours + sûrs

p. 11

5 mesures pour protéger votre pouvoir d'achat

p. 6-7

Travaux : + de confort, + d'accessibilité

p. 10

Ça roule pour le vélo en Île-de-France

p. 4-5

Matériels roulants : du neuf !

p. 9

L'environnement au cœur de vos transports



Retrouvez-nous sur les réseaux sociaux

IDFmobilités

Île-de-France Mobilités

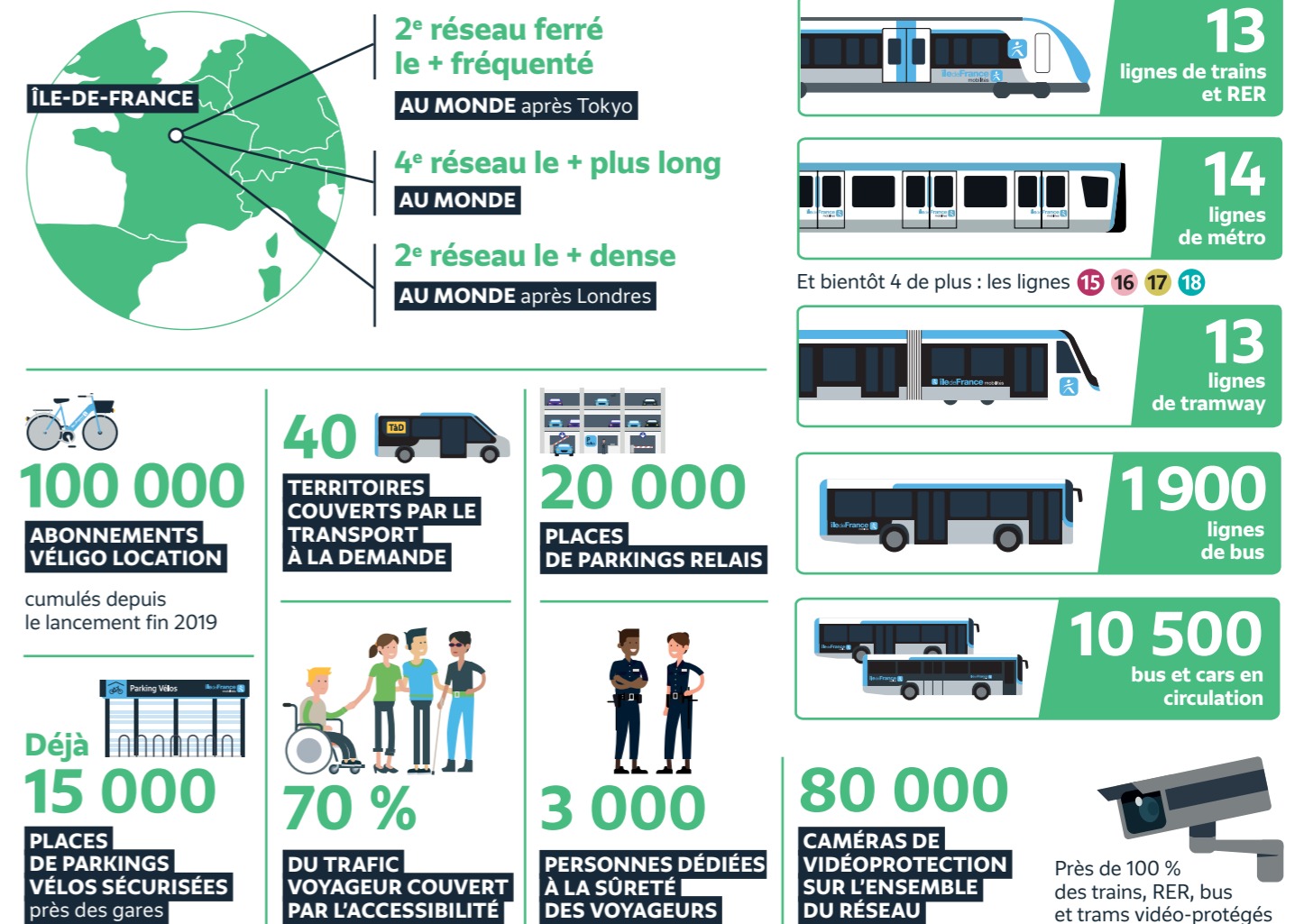
Île-de-France Mobilités

Île-de-France Mobilités

idfmobilités



Retrouvez toutes les actualités de vos transports



Matériels roulants : du neuf !

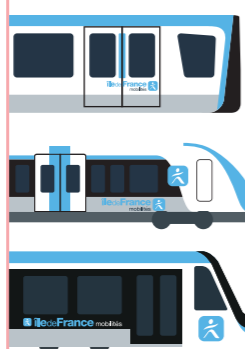
Pourquoi on investit ?

Chaque année, Île-de-France Mobilités investit plus de 3 milliards d'euros pour acheter ou rénover les trains, RER, métros, trams et bus qui vous transportent au quotidien. Se déplacer mieux, de manière plus confortable, plus sûre, plus fiable, accessible et respectueuse de l'environnement, tout en restant connecté avec de nouveaux services à portée de main... et, au final, gagner du temps pour soi !

Des matériels roulants plus modernes

Fin 2024, **1 012 trains, RER, métros et trams-trains neufs ou rénovés seront en circulation** en Île-de-France. Dont :

À savoir



L'AVANTAGE DU MATÉRIEL NEUF

- + **Confortable**
- + **Sécurisé**
- + **Accessible**
- + **Fiable**
(moins de pannes et donc de trains supprimés ou d'incidents techniques)
- + **Respectueux de l'environnement**

| | | | |
|-------|---|-----|----------------------------------|
| RER A | ▶ | 34 | RAMES NEUVES SUPPLÉMENTAIRES |
| RER B | ▶ | 24 | RAMES RÉNOVÉES SUPPLÉMENTAIRES |
| RER C | ▶ | 98 | RAMES RÉNOVÉES |
| RER D | ▶ | 114 | RAMES RÉNOVÉES 21 RAMES NEUVES |
| RER E | ▶ | 16 | RAMES NEUVES |
| <hr/> | | | |
| H | ▶ | 11 | RAMES NEUVES SUPPLÉMENTAIRES |
| K | ▶ | 14 | RAMES NEUVES |
| J L | ▶ | 194 | RAMES NEUVES |
| N | ▶ | 73 | RAMES NEUVES |
| P | ▶ | 22 | RAMES NEUVES 19 RAMES RÉNOVÉES |
| U | ▶ | 6 | DERNIÈRES RAMES RÉNOVÉES |
| R | ▶ | 50 | RAMES NEUVES |

| | | | |
|-------|---|----|---------------------------------|
| T4 | ▶ | 26 | RAMES NEUVES |
| T9 | ▶ | 22 | RAMES NEUVES |
| T10 | ▶ | 14 | RAMES NEUVES |
| T11 | ▶ | 15 | RAMES NEUVES |
| T12 | ▶ | 25 | RAMES NEUVES |
| T13 | ▶ | 11 | RAMES NEUVES |
| <hr/> | | | |
| M 4 | ▶ | 20 | RAMES NEUVES 6 RAMES RÉNOVÉES |
| M 6 | ▶ | 10 | RAMES RÉNOVÉES |
| M 7 | ▶ | 71 | RAMES RÉNOVÉES |
| M 8 | ▶ | 14 | RAMES RÉNOVÉES |
| M 11 | ▶ | 32 | RAMES NEUVES |
| M 14 | ▶ | 50 | RAMES NEUVES |

Et dans le métro, à Paris ?

Le métro parisien s'étend vers le nord, le sud et l'est en 2024. La ligne 11 est prolongée vers Rosny-Bois-Perrier, avec 6 kilomètres et 6 stations supplémentaires, pour quatre communes desservies. Quant à la ligne 14, elle rejoint Saint-Denis Pleyel au nord, future correspondance avec les lignes 15, 16 et 17, et permet de rejoindre l'Aéroport d'Orly au sud en moins de 30 minutes.

En 2024, la ligne 4 est désormais 100% automatique et accueille des rames neuves. L'ensemble de la ligne 14 dispose désormais de rames dernière génération, les MP14. Ces rames, en version 5 voitures équipent également l'ensemble de la ligne 11 depuis 1 an. Sur la ligne 7, les 71 rames ont déjà été rénovées et sur la ligne 6, les métros sont progressivement remplacés par ceux de la ligne 4, 23 ans plus jeunes. Enfin, à partir de 2025, les nouveaux métros ferrés arriveront sur les lignes historiques.

2 000 conducteurs recrutés

Grâce à la mobilisation totale d'Île-de-France Mobilités, de la Région Île-de-France et des opérateurs de transports, 2 000 nouveaux conducteurs ont été embauchés pour renforcer l'offre de transport sur le réseau de bus.

Des Noctiliens plus fréquents pour se déplacer la nuit

Pour s'adapter aux modes de vie des Parisiens, les lignes de Noctilien N35, N43, N44, N45 et N66 ont vu leur fréquence renforcée, passant de 30 minutes d'intervalle entre deux passages de bus à 20 minutes seulement. Une offre multipliée par deux pour les bus de nuit.

Focus MP14



© Cyril Badet - Île-de-France Mobilités

Le nouveau métro des lignes M 11 et M 14
Vous l'avez déjà emprunté sur la ligne 14 ou la ligne 4, désormais 100 % équipés de ces rames neuves. Ces rames équipent également la ligne 11 en vue de son prolongement vers l'est. Lui, c'est le MP14, ce nouveau métro sur pneus confortable et lumineux qui vous transporte chaque jour avec fiabilité.



© Jean-Marc Gourdon - Île-de-France Mobilités

Travaux : + de confort + d'accessibilité



Année après année, Île-de-France Mobilités investit pour améliorer votre réseau de transports en commun. Lignes créées ou prolongées, gares rinnovées, accessibilité renforcée.

À Paris, on n'en finit pas de prolonger le métro !

M 4
En 2022, le terminus sud de la ligne 4 s'est installé à Bagneux, dans les Hauts-de-Seine. Un prolongement qui s'est accompagné de l'ouverture de deux nouvelles stations : Barbara et Bagneux - Lucie Aubrac.

M 12
Au nord de Paris, le centre-ville d'Aubervilliers se trouve désormais à seulement 20 minutes de Saint-Lazare, grâce au prolongement de la ligne 12 jusqu'à Mairie d'Aubervilliers, via Aimé Césaire.

M 11
À l'est de la capitale, c'est Rosny-sous-Bois qui accueille désormais la ligne 11, depuis le 13 juin 2024. Six nouvelles stations, des rames toutes neuves et seulement 12 minutes entre Rosny-Bois-Perrier, le nouveau terminus, et Mairie des Lilas.

La station Barbara à Montrouge sur le prolongement de la ligne 4 du métro.

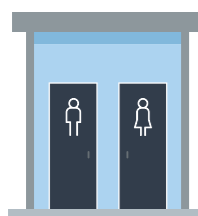
Focus

RER C : Saint-Michel Notre-Dame se modernise

Plan propreté

La propreté est une exigence légitime des voyageurs. 1 000 agents nettoient en permanence les bus, trams, métros et RER parisiens, ainsi que les stations et gares du réseau.

Confort en station



À Paris
53

TOILETTES PUBLIQUES sont réparties sur le réseau du métro et du RER.

Pour y accéder, vous aurez besoin d'un titre de transport en cours de validité.



© SNCF Sylvain Cambon

Lumière naturelle, accessibilité améliorée avec un ascenseur et des escaliers mécaniques, mais aussi des espaces voyageurs restructurés : découvrez la station Saint-Michel Notre-Dame entièrement rinnovée.

T3b : le tram arrive à la Porte Dauphine

La mise en service du T3B, le 5 avril 2024, permet désormais de relier la Porte de la Chapelle à la Porte Dauphine, via Porte d'Asnières et Porte Maillot.

T8 : Le prolongement du tram T8 de Saint-Denis Porte de Paris à Rosa-Parks (Paris 19^e) sera une nouvelle fois présenté, lors d'une enquête publique.



Scannez le QR code pour en savoir plus sur le T8



© Île-de-France Mobilités



© Île-de-France Mobilités

Vue d'artiste de la future station de métro Maison-Blanche, sur la ligne 14.

M 14 : elle est arrivée !

Depuis le 24 juin 2024, la ligne 14 poursuit son cheminement vers le nord, jusqu'à Saint-Denis Pleyel, et emmène aussi directement à l'Aéroport d'Orly via 7 nouvelles stations, dont celle de Maison-Blanche, dans le 13^e arrondissement.



Les transports franciliens du futur se construisent, découvrez les projets près de chez vous !

L'accessibilité en chiffres

100 % DU RÉSEAU TRAMWAY et des nouvelles lignes ouvertes sont accessibles en toute autonomie



1 Cela place l'Île-de-France devant les réseaux de Londres et New York

Une meilleure accessibilité des gares et des bus



à Paris,

100 %

DES LIGNES DE TRAMWAY ET DE BUS ACCESSIBLES

Mais aussi le M 14, et les RER A B C D E

À savoir

Une ligne de bus est reconnue accessible quand au moins

70 %

DE SES ARRÊTS peuvent être utilisés par des personnes en fauteuil roulant

Des transports accessibles pour tous

Beaucoup de travail reste à accomplir, mais Île-de-France Mobilités poursuit ses investissements majeurs en faveur de plus d'accessibilité dans les transports.

En 2024, **240 gares sont déjà rendues accessibles en Île-de-France, dont 21 à Paris.**

Un effort permis par un investissement de 1,5 milliard d'euros financé à 25 % par la Région Île-de-France, 25 % par Gares & Connexion et 50 % par Île-de-France Mobilités.

Sécurité : + de moyens pour des transports toujours + sûrs

Plus de sécurité dans les bus et dans les gares

Pour renforcer la sécurité sur le terrain, plus de 3 000 agents de prévention/sûreté sont présents sur le réseau d'Île-de-France Mobilités. Ils seront 4 000 d'ici 2027. Sur les quais, dans les gares, les stations et les rames, les patrouilles du GPSR* (RATP), de la Suge** (SNCF) mais aussi des équipes de sécurité privée, cynotechniques (avec des chiens) et des médiateurs, en complément du travail des forces de la police nationale et de la gendarmerie, sont là pour garantir la tranquillité de tous et intervenir en cas de problème.

De plus, dès juin 2024, les premiers agents de la Brigade régionale des transports (BRT), lancée par Île-de-France Mobilités, complètent le dispositif de sécurité. Formés et qualifiés pour intervenir sur l'ensemble du réseau francilien, ils agiront en complément des effectifs de sécurité des opérateurs de transport. 50 agents supplémentaires seront recrutés d'ici au 1er trimestre 2025.

Focus 31 17



31 17 : le numéro pour alerter en cas d'urgence

Vous êtes victime ou témoin d'une agression ou de faits de harcèlement y compris sexuel dans les transports ? Donnez l'alerte au 31 17 par téléphone, au 31 177 par SMS ou via l'application mobile 31 17. Un opérateur spécialement formé vous répondra, préviendra si nécessaire les forces de sécurité ou de secours et vous guidera.

Descente à la demande : la nuit, votre bus s'arrête où vous le voulez

C'est désormais une règle. La descente à la demande s'applique progressivement à l'ensemble des bus d'Île-de-France, tous les soirs à partir de 22 h.

Comment ça marche ? Si vous voulez descendre au plus près de votre destination, même entre 2 stations, indiquez-le au conducteur, il s'arrêtera spécialement pour vous (sur le trajet de la ligne, évidemment) !

*Groupe de Protection et de Sécurité des Réseaux
**Surveillance Générale

Chiffres-clés

3 000

PERSONNES
CONCOURENT
À LA SÛRETÉ
DES VOYAGEURS

50

BRIGADES
CYNOTECHNIQUES
pour intervenir
sur les colis suspects



300 millions
d'euros

C'EST LE MONTANT CONSACRÉ
par Île-de-France Mobilités à la présence
humaine pour la sûreté dans les transports
chaque année

À côté de cette présence humaine indispensable,

80 000

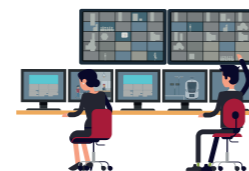
CAMÉRAS DE VIDÉOPROTECTION
sont déployées sur l'ensemble du réseau



Près de 100 %

DES TRAINS, RER, BUS ET TRAMS
sur Paris sont vidéo-protégés

Glossaire



CCOS

Ouvert en 2022, le Centre de Coordination Opérationnel de Sécurité réunit, au sein de la Préfecture de police de Paris, des agents de la SNCF, de la RATP et de la police, sous l'autorité du préfet de police. Les missions de terrain sont ainsi mieux organisées et le réseau de transport mieux couvert. C'est plus efficace !

L'environnement au cœur de vos transports

La protection de l'environnement, c'est un engagement d'évidence pour Île-de-France Mobilités dont la mission de développement et de modernisation des transports participe à la lutte contre le changement climatique.

2029 : des transports 100 % propres

Île-de-France Mobilités œuvre au quotidien pour décarboner son parc de matériels. En plus des trams et trains, qui sont électriques, les cars et bus que vous empruntez chaque jour passent progressivement à des énergies propres – hybride, biométhane et électricité. Aujourd'hui, plus de 4 400 véhicules « propres » (soit un tiers du parc de cars et bus d'Île-de-France Mobilités) vous transportent sur les routes d'Île-de-France. Parmi eux : 1 285 véhicules hybrides, 2 196 véhicules biométhane et 876 véhicules électriques.

Un objectif : équiper 100 % de la flotte en véhicules propres dès 2025 en zones urbaines, et 2029 pour l'ensemble de la Région.

Développement durable : Île-de-France Mobilités s'engage

100 %
DE BUS PROPRES
d'ici 2029



20 000
PLACES DE PARKING
RELAIS



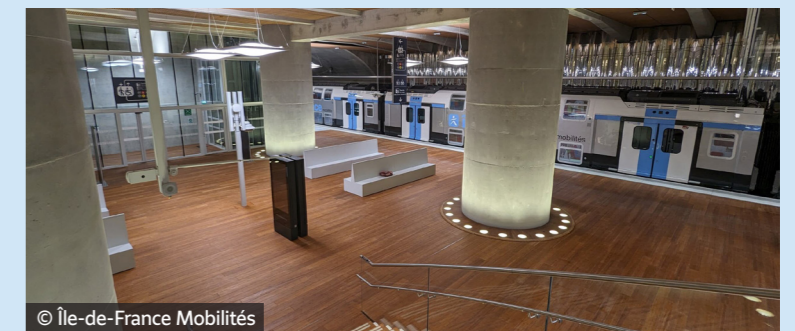
11
OPÉRATEURS
D'AUTOPARTAGE
labellisés par
Île-de-France Mobilités

200 000
TRAJETS
DE COVOITURAGE
SUBVENTIONNÉS
chaque mois



15 000
PLACES DE PARKINGS
VÉLOS SÉCURISÉES
Île-de-France Mobilités

Focus RER E arrive à La Défense



Le prolongement du RER E a franchi une nouvelle étape le 6 mai 2024 avec la desserte des nouvelles gares de Porte Maillot, La Défense et Nanterre-La-Folie. Cette première poussée vers l'ouest, avant l'arrivée à Mantes-la-Jolie à l'horizon 2026, offre une alternative au RER A dont le tronçon central peut être saturé aux heures de pointe. Ce prolongement constitue une opportunité d'agir en faveur l'environnement, en réduisant le nombre de voitures en circulation.

Actives, partagées ou en intermodalité : les nouvelles mobilités

Au-delà du renouvellement de ses matériels, Île-de-France Mobilités soutient pleinement les nouvelles formes de mobilité. Le vélo en est un axe majeur, de Véligo Location à la Prime à l'achat, jusqu'au développement du Réseau Vélo Île-de-France. Mais le covoiturage, l'autopartage et l'intermodalité constituent aussi des solutions de mobilité durables, soutenues par la création de parcs relais et Parkings Vélos au plus près des gares (le stationnement est offert aux titulaires d'un forfait Navigo ou imagine R Annuel).



Mobilité(s) et développement durable, Île-de-France Mobilités s'engage

Ça roule pour le vélo en Île-de-France



Chaque jour, 1,2 million de déplacements se font à vélo en Île-de-France, un chiffre multiplié par deux en six ans. Le vélo, on l'aura compris, s'est donc imposé comme un mode de transport à part entière, qu'on soit adepte du vélotaf, des balades en famille ou que l'on pratique l'intermodalité.

Une approche durable de la mobilité qu'Île-de-France Mobilités et la Région Île-de-France accompagnent résolument.



Pour tout savoir sur le vélo, flashez ce QR code !

Véligo Location

Disponible dans toute l'Île-de-France depuis 2019, Véligo Location est un service de location de vélo à assistance électrique (VAE) classique, rallongé ou cargo, sur une durée de 6 à 9 mois à partir de 20 € par mois. L'objectif : vous permettre de « tester » la vie en VAE, avant de franchir le pas et d'acheter le vôtre.

100 000

SOUSCRIPTIONS CUMULÉES depuis le lancement fin 2019

58 %

DES ABONNÉS sont définitivement convertis au vélo

93 %

DE CLIENTS SATISFAITS DU SERVICE

Aide à l'achat d'un vélo

Vous êtes conquis par le vélo ? Vous souhaitez acheter le vôtre ? **Bonne nouvelle, une prime à l'achat de 100 € à 400 €, cumulable avec l'aide proposée par votre commune**, pourra vous être versée sur présentation de justificatifs.

Quels vélos sont concernés ?

- Vélo classique
- Vélo à assistance électrique
- Vélo cargo
- Vélo pliant
- Vélo adapté handicap
- Kit d'électrification vélo

300 000

C'EST LE NOMBRE DE DEMANDES D'AIDE À L'ACHAT ATTRIBUÉES

Parking vélo

1 200 places de parking vélos, fermés ou libres d'accès, au plus près de votre train à la gare du Nord, offerts avec votre passe Navigo ou imagine R. Ce sera bientôt une réalité, grâce au financement voté par Île-de-France Mobilités ! Un développement des places de parkings vélos qui se poursuivra en 2023 dans d'autres gares et nœuds de trafic cycliste parisiens.

Objectif :

140 000

PLACES DE STATIONNEMENT VÉLO DANS TOUTE L'ÎLE-DE-FRANCE d'ici 2030

Réseau Vélo Île-de-France

11 pistes cyclables sur 720 km à travers l'Île-de-France, sur des axes proches de ceux des lignes de RER : c'est le projet du Réseau Vélo Île-de-France (Réseau VIF). En mai 2024, une première partie du VIF entre la base de loisirs de Vaires-sur-Marne et la gare de Val d'Europe a été inaugurée. Le projet sera terminé en 2030.

Le Réseau VIF, ce sont des pistes cyclables qui garantiront une continuité des trajets, sans obstacles, sans arrêts ou ralentissements incessants, avec suffisamment d'espace pour accueillir un grand nombre de cyclistes, en toute sécurité.

720 km

CYCLABLES SUPPLÉMENTAIRES grâce à 11 pistes dédiées à travers l'Île-de-France

5 mesures pour protéger votre pouvoir d'achat

Jour après jour, Île-de-France Mobilités se mobilise pour préserver votre pouvoir d'achat.

Des abonnements sur mesure, des services qui vous font gagner du temps et économiser du CO₂, une aide à l'achat ou des inspirations nature et culture près de chez vous : faisons bouger les transports pour, tous ensemble, mieux vivre l'Île-de-France.

1. Bouclier tarifaire

Désormais, un billet origine-destination ne vous coûtera jamais plus de 5 €*, même d'un bout à l'autre de la région.

2. Senior, Junior :

abonnements à petit prix

Navigo Annual Senior à 42,05 €/mois** et forfait imagine R Junior à 24 €/an pour les enfants de moins de 11 ans. Quant aux enfants de moins de 4 ans, ils ne payent pas. Circulez autant que vous voulez, on s'occupe du reste !

3. Navigo Liberté+ et Navigo Easy

Avec Navigo Liberté+, voyagez librement dans Paris et sur le réseau de bus, vous serez prélevé le mois suivant de la somme exacte de vos déplacements ! Avec Navigo Easy, chargez des tickets et des forfaits jour... et rechargez quand vous le voulez !

4. Vélos : on vous offre le stationnement

Votre passe Navigo Annual, Navigo Senior ou imagine R peut vous donner accès gratuitement à une place de Parking Vélos Île-de-France Mobilités, au plus près des gares.

5. Grève, pic de pollution ? Covoiturage offert

En cas de grèves majeures dans les transports ou de pic de pollution, Île-de-France Mobilités offre le covoiturage à tous les Franciliens.



Quels avantages sont inclus avec votre passe Navigo ?

* 4 € pour tout billet origine-destination vendu au carnet. Les billets origine-destination au départ ou à destination de l'aéroport Roissy-Charles de Gaulle ne sont pas soumis à ces tarifs.

** Tarif valable pour les voyageurs de 62 ans et plus, ce tarif n'inclut pas les frais de dossier pour les nouvelles souscriptions (7,60 €).

Focus Passe Navigo : qui paye quoi ?

Le saviez-vous ?

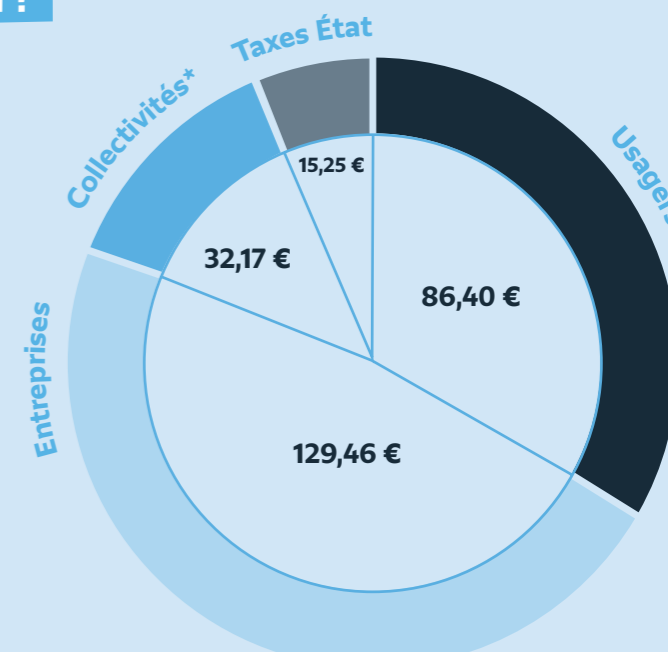
Le vrai prix du Navigo mensuel c'est : **263,28 €**

Pourtant, vous ne payez que : **86,40 €**

Dont :

50 à 75 % sont remboursés par votre employeur.

Focus sur le vrai prix du passe Navigo.



* Région Île-de-France, Ville de Paris et les départements : Essonne, Hauts-de-Seine, Seine-et-Marne, Seine-Saint-Denis, Val-de-Marne, Val-d'Oise et Yvelines.

La culture accessible à tous grâce au Navigo



MOLIÈRE
15797185

Votre passe Navigo est strictement personnel et doit être validé sur les appareils de validation rencontrés au cours du voyage. Les conditions générales d'utilisation du passe et des forfaits sont disponibles auprès des transporteurs.

0 123 456 789 G

Avec votre abonnement Navigo, profitez de réductions et de services exclusifs dans plus de 300 établissements culturels. Plus d'informations sur iledefrance-mobilites.fr



 **Région
îledeFrance**

îledeFrance 
mobilités

Crédits photo 1^{ère} de couverture : © Île-de-France Mobilités
Conception graphique et rédaction : Île-de-France Mobilités
Date de conception : 2023
Imprimeur : Quarantesix

Île-de-France Mobilités
41, rue de Châteaudun 75009 Paris
www.iledefrance-mobilites.fr