



# Toute l'actu de vos transports

| 2024

dans les Yvelines



**VALÉRIE PÉCRASSE**

Présidente de la Région Île-de-France et d'Île-de-France Mobilités

Depuis 8 ans, nous investissons massivement pour améliorer votre quotidien. D'ici 2030, ce sont 73 milliards d'euros pour des trains neufs, vidéo-protégés, accessibles, des bus propres et plus nombreux partout, des prolongements et de nouvelles lignes, ainsi que des transports à la demande pour les territoires ruraux. La taille du réseau de métro va doubler !

Nous investissons aussi dans les nouvelles mobilités écologiques : covoiturage, pistes cyclables, parcs à vélo sécurisés et aide à l'achat de vélo. Nous avons enfin donné la priorité à la sécurité avec 1000 recrutements supplémentaires d'agents sur le réseau.

Notre engagement financier arrive après des décennies de sous-investissement dans vos transports. Les chantiers sont en cours et je sais qu'ils perturbent encore votre quotidien. Mais sachez que les Jeux Olympiques et Paralympiques

de Paris 2024 ont été un véritable accélérateur pour le développement de l'Île-de-France en matière de transport : Rien qu'en 2024, nous avons inauguré les prolongements du tramway T3b jusqu'à la Porte Dauphine en avril, puis l'ouverture de l'extension du RER E de Saint-Lazare à Nanterre en mai. Début juin, le prolongement de la ligne 11 du métro vers Rosny-Bois-Perrier et fin juin, la ligne 14 de Saint-Denis-Pleyel à Orly-Aéroport. Cet été sera un vrai tournant dans la révolution des transports.

Mais il reste encore beaucoup à faire. Croyez en notre entière mobilisation pour faire du réseau francilien d'ici 2030 l'un des meilleurs au monde.

# Votre réseau de transports en commun en chiffres

Le réseau de transports en commun francilien est le 2<sup>e</sup> plus dense et fréquenté au monde, avec 9,4 millions de trajets effectués chaque jour ! Un réseau historique et résolument tourné vers l'avenir, qui évolue chaque

année pour connecter toujours mieux, toujours plus vite et confortablement l'ensemble des territoires franciliens pour votre travail ou vos loisirs.

## En chiffres

### Le réseau de transports en commun francilien



**9,4 millions**  
DE DÉPLACEMENTS CHAQUE JOUR sur le réseau de transports francilien

+ de **6 000 km**  
D'AMÉNAGEMENTS CYCLABLES SUR VOIRIE

**2 186 km**  
DE RÉSEAU FERRÉ (métro / train / RER / tramway)

## Sommaire

**p. 3**

Votre réseau de transports en commun en chiffres

**p. 6-7**

Travaux : + de confort, + d'accessibilité

**p. 4-5**

Matériels roulants : du neuf !

**p. 8**

Sécurité : + de moyens pour des transports toujours + sûrs

**p. 10**

Ça roule pour le vélo en Île-de-France

**p. 11**

5 mesures pour protéger votre pouvoir d'achat



**p. 9**

L'environnement au cœur de vos transports

## Retrouvez-nous sur les réseaux sociaux

IDFmobilités

Île-de-France Mobilités

Île-de-France Mobilités

Île-de-France Mobilités

idfmobilités



Retrouvez toutes les actualités de vos transports



**2<sup>e</sup> réseau ferré le + fréquenté AU MONDE** après Tokyo

**4<sup>e</sup> réseau le + plus long AU MONDE**

**2<sup>e</sup> réseau le + dense AU MONDE** après Londres

**13** lignes de trains et RER

**14** lignes de métro

Et bientôt 4 de plus : les lignes 15 16 17 18

**13** lignes de tramway

**1 900** lignes de bus

**10 500** bus et cars en circulation

**100 000** ABONNEMENTS VÉLIGO LOCATION cumulés depuis le lancement fin 2019

**40** TERRITOIRES COUVERTS PAR LE TRANSPORT À LA DEMANDE

**20 000** PLACES DE PARKINGS RELAIS

Déjà **15 000** PLACES DE PARKINGS VÉLOS SÉCURISÉES près des gares

**70 %** DU TRAFIC VOYAGEUR COUVERT PAR L'ACCESSIBILITÉ

**3 000** PERSONNES DÉDIÉES À LA SÛRETÉ DES VOYAGEURS

**80 000** CAMÉRAS DE VIDÉOPROTECTION SUR L'ENSEMBLE DU RÉSEAU

Près de 100 % des trains, RER, bus et trams vidéo-protégés

# Matériels roulants : du neuf !

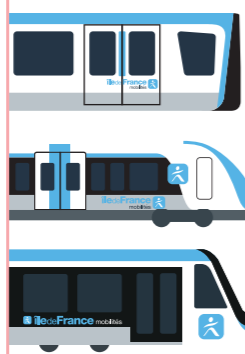
## Pourquoi on investit ?

Chaque année, Île-de-France Mobilités investit plus de 3 milliards d'euros pour acheter ou rénover les trains, RER, métros, trams et bus qui vous transportent au quotidien. Se déplacer mieux, de manière plus confortable, plus sûre, plus fiable, accessible et respectueuse de l'environnement, tout en restant connecté avec de nouveaux services à portée de main... et, au final, gagner du temps pour soi !

## Des matériels roulants plus modernes

Fin 2024, **1 012 trains, RER, métros et trams-trains neufs ou rénovés seront en circulation** en Île-de-France. Dont :

## À savoir



### L'AVANTAGE DU MATÉRIEL NEUF

- + **Confortable**
- + **Sécurisé**
- + **Accessible**
- + **Fiable**  
(moins de pannes et donc de trains supprimés ou d'incidents techniques)
- + **Respectueux de l'environnement**

## Chiffres-clés



**100 %**

**DE TRAINS NEUFS**

sur la et la

Dites au revoir aux rames vieillissantes et bonjour à des lignes L et J désormais entièrement équipées de trains « Francilien » lumineux, sécurisants, confortables et, surtout, fiables.

## Et près de chez vous ?

Dans les Yvelines, le renouvellement de vos trains se poursuit avec une ligne N entièrement équipée de rames Regio 2N neuves et confortables et 100 % de Franciliens sur lignes L et J. Du côté de la ligne U, les 6 dernières rames Z2N ont été rénovées, une modernisation qui se poursuit sur les RER A et C avec 132 rames remises à niveau.

## Focus le tram-train qui connecte les Yvelines

Depuis le 6 juillet 2022, le tram-train T13 vous transporte entre Saint-Cyr-l'École et Saint-Germain-en-Laye. Un parcours de 18,8 km et environ 30 minutes, au fil de sites historiques et naturels qui font la fierté de l'Île-de-France.

Un trajet confortable et rapide, entre ville et forêt, pour desservir notamment **Noisy-le-Roi, Saint-Nom-la-Bretèche - Forêt de Marly, Mareil-Marly ou encore Fourqueux - Bel Air et Lisière Pereire**, sans polluer ni dépenser plus qu'un passe Navigo ou qu'un ticket. De quoi laisser enfin sa voiture au garage.



© Julien Froment

	<b>34</b>	RAMES NEUVES SUPPLÉMENTAIRES
	<b>24</b>	RAMES RÉNOVÉES SUPPLÉMENTAIRES
	<b>98</b>	RAMES RÉNOVÉES
	<b>114</b>	RAMES RÉNOVÉES   <b>21</b> RAMES NEUVES
	<b>16</b>	RAMES NEUVES

	<b>26</b>	RAMES NEUVES
	<b>22</b>	RAMES NEUVES
	<b>14</b>	RAMES NEUVES
	<b>15</b>	RAMES NEUVES
	<b>25</b>	RAMES NEUVES
	<b>11</b>	RAMES NEUVES

	<b>11</b>	RAMES NEUVES SUPPLÉMENTAIRES
	<b>14</b>	RAMES NEUVES
	<b>194</b>	RAMES NEUVES
	<b>73</b>	RAMES NEUVES
	<b>22</b>	RAMES NEUVES   <b>19</b> RAMES RÉNOVÉES
	<b>6</b>	DERNIÈRES RAMES RÉNOVÉES
	<b>50</b>	RAMES NEUVES

	<b>20</b>	RAMES NEUVES   <b>6</b> RAMES RÉNOVÉES
	<b>10</b>	RAMES RÉNOVÉES
	<b>71</b>	RAMES RÉNOVÉES
	<b>14</b>	RAMES RÉNOVÉES
	<b>32</b>	RAMES NEUVES
	<b>50</b>	RAMES NEUVES



© Île-de-France Mobilités

## Des trains plus réguliers pour le

Avec jusqu'à 1,4 million de voyageurs par jour, le RER A est la ligne la plus fréquentée d'Europe. Depuis 5 ans, des efforts considérables ont été déployés pour améliorer sa régularité, notamment vers Cergy, avec un train en plus en heure de pointe le matin depuis septembre 2022, mais aussi de nouvelles rames à deux étages, le pilotage automatique, un centre de commandement unique RATP-SNCF et une grille horaire entièrement revue, coconstruite avec élus et associations d'usagers. Résultat : un gain de 9 points de ponctualité depuis la mise en application.

# Travaux : + de confort + d'accessibilité

Année après année, Île-de-France Mobilités investit pour améliorer votre réseau de transports en commun. Lignes créées ou prolongées, gares rinnovées, accessibilité renforcée.

## Des gares plus modernes et confortables

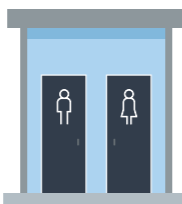
Rehausser les quais pour permettre l'accueil de trains plus modernes, garantir l'accessibilité, profiter d'espaces confortables dans des gares chauffées, équipées de Wi-Fi, de prises électriques et de toilettes et découvrir de nouveaux services pour faciliter votre quotidien : Île-de-France Mobilités et ses partenaires investissent chaque année pour améliorer votre expérience en gare.

### « Gares de demain »

Le programme « Gares de demain », porté par la Région Île-de-France, Île-de-France Mobilités et SNCF, permet de redonner vie à des bâtiments voyageurs vacants, afin d'accueillir de nouveaux services du quotidien. Ce programme offre ainsi aux voyageurs, mais aussi aux riverains et aux habitants de la région de nouveaux services du quotidien en gare. Les gares concernées s'en trouveront modernisées.

Dans les Yvelines, les gares de **Triel-sur-Seine** et **L'Étang-la-Ville** vont accueillir une boutique multiservices proposant des produits locaux en circuit court ainsi que des produits de première nécessité.

## Confort en station



44

**GARES ET STATIONS** des Yvelines sont équipées de toilettes

Pour y accéder, vous aurez besoin d'un titre de transport en cours de validité.

## Chiffre-clé



Dans les Yvelines

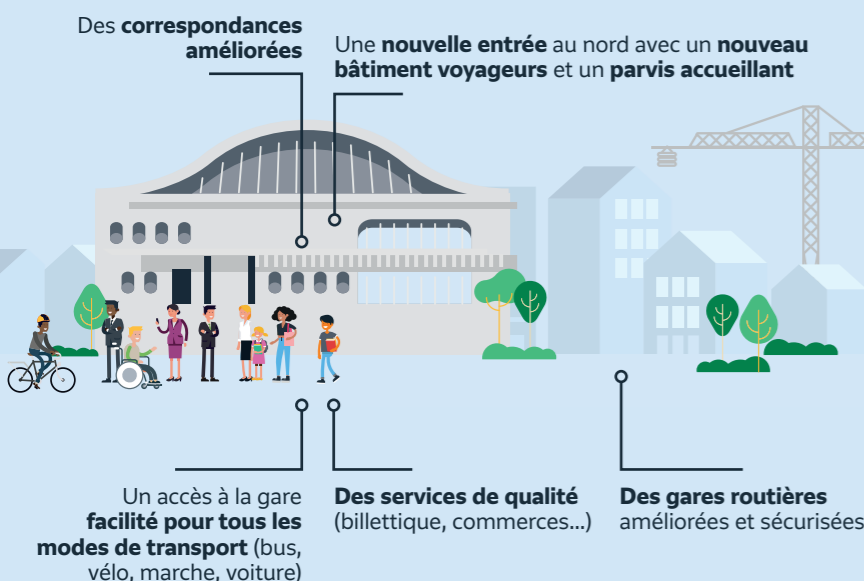
24

**ESPACES CONNECTÉS** dans les gares

Ces espaces permettent aux voyageurs de profiter librement de lieux confortables, chauffés, équipés de prises électriques et de Wi-Fi en attendant leur train, tram ou bus.

## Focus Réaménagement du pôle de Poissy

FOCUS SUR LES YVELINES



Avec 33 000 voyageurs quotidiens, la gare de Poissy constitue un pôle de transport attractif de l'Ouest francilien. Avec l'arrivée des projets de prolongement du tram T13 et du RER, sa fréquentation augmente encore, d'où l'importance de repenser son aménagement et son fonctionnement pour améliorer la qualité de service pour les voyageurs.

Le projet de réaménagement répond à trois objectifs prioritaires pour rendre les déplacements des voyageurs plus confortables au quotidien, quels que soient leurs modes de transport :

- Faciliter l'accès à la gare
- Améliorer l'intermodalité
- Rendre plus lisible l'offre de bus

## Focus

**RER E** : arrive à La Défense, bientôt à Mantes-la-Jolie



Dans les Yvelines, le RER se prolonge sur 55 km vers l'ouest, permettant ainsi la création de la ligne la plus interconnectée d'Île-de-France. Depuis le 6 mai 2024, les rames neuves du RER NG atteignent les nouvelles stations de Porte Maillot, La Défense et Nanterre-La-Folie. À l'horizon 2026, le terminus de la ligne atteindra Mantes-la-Jolie, qui sera à seulement 40 minutes de La Défense.

## À savoir



Le projet de **prolongement entre Saint-Germain en Laye, Poissy et Achères-Ville** fait l'objet d'une enquête publique environnementale en juin 2024. Les travaux devraient commencer au dernier trimestre 2024.



À l'horizon 2030, la ligne 18 du métro connectera **Versailles Chantiers à l'aéroport d'Orly** via Saint-Quentin-en-Yvelines, Orsay et Massy-Palaiseau.

## DES TRAINS NORMANDS S'ARRÊTENT TOUJOURS À MANTES

Grâce au combat mené par Île-de-France Mobilités, et à son soutien financier, la Région Normandie maintient l'arrêt de certains de ses trains à Mantes-la-Jolie, Bonnières, Rosny et Bréval.

## NOUVELLE LIGNE BUS

**Mantes-la-Jolie > Rosny-sur-Seine**

Bus entre Seine : les études d'avant projet sont en cours et devraient aboutir au 1er trimestre 2025. Les premiers travaux pourraient intervenir entre fin 2025 et début 2026.



Les transports franciliens du futur se construisent, découvrez les projets près de chez vous !

## Des transports accessibles pour tous

Beaucoup de travail reste à accomplir, mais Île-de-France Mobilités poursuit ses investissements majeurs en faveur de plus d'accessibilité dans les transports.

En 2024, **240 gares sont déjà rendues accessibles en Île-de-France, dont 32 dans les Yvelines**. Un effort permis par un investissement de 1,5 milliard d'euros financé à 25 % par la Région Île-de-France et à 75 % par Île-de-France Mobilités.

## À savoir

Une ligne de bus est reconnue accessible quand au moins

70 %

**DE SES ARRÊTS** peuvent être utilisés par des personnes en fauteuil roulant

## L'accessibilité en chiffres

Dans les Yvelines,

**52 % DES LIGNES DE BUS SONT ACCESSIBLES**

Ainsi que les lignes **RER A** et **RER B**



**100 %**

**DU RÉSEAU TRAMWAY**

et des nouvelles lignes ouvertes sont également accessibles en toute autonomie



**Cela place l'Île-de-France devant les réseaux de Londres et New York**

Une meilleure accessibilité des gares et des bus



**730 000**

**TRAJETS PAM PAR AN**

Dans les Yvelines,

**93**

**LIGNES DE BUS SONT ACCESSIBLES**

Et

**32**

**GARES SONT ACCESSIBLES**

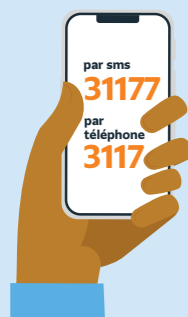
# Sécurité : + de moyens pour des transports toujours + sûrs

## Plus de sécurité dans les bus et dans les gares

Pour renforcer la sécurité sur le terrain, plus de 3 000 agents de prévention/sûreté sont présents sur le réseau d'Île-de-France Mobilités. Ils seront 4 000 d'ici 2027. Sur les quais, dans les gares, les stations et les rames, les patrouilles du GPSR\* (RATP), de la Suge\*\* (SNCF) mais aussi des équipes de sécurité privée, cynotechniques (avec des chiens) et des médiateurs, en complément du travail des forces de la police nationale et de la gendarmerie, sont là pour garantir la tranquillité de tous et intervenir en cas de problème.

De plus, dès juin 2024, les premiers agents de la Brigade régionale des transports (BRT), lancée par Île-de-France Mobilités, complètent le dispositif de sécurité. Formés et qualifiés pour intervenir sur l'ensemble du réseau francilien, ils agiront en complément des effectifs de sécurité des opérateurs de transport. 50 agents supplémentaires seront recrutés d'ici au 1er trimestre 2025.

### Focus 31 17



#### 31 17 : le numéro pour alerter en cas d'urgence

Vous êtes victime ou témoin d'une agression ou de faits de harcèlement y compris sexuel dans les transports ? Donnez l'alerte au 31 17 par téléphone, au 31 177 par SMS ou via l'application mobile 31 17. Un opérateur spécialement formé vous répondra, prévient si nécessaire les forces de sécurité ou de secours et vous guidera.

#### Descente à la demande : la nuit, votre bus s'arrête où vous le voulez

C'est désormais une règle. La descente à la demande s'applique progressivement à l'ensemble des bus d'Île-de-France, tous les soirs à partir de 22 h.

Comment ça marche ? Si vous voulez descendre au plus près de votre destination, même entre 2 stations, indiquez-le au conducteur, il s'arrêtera spécialement pour vous (sur le trajet de la ligne, évidemment) !

\*Groupe de Protection et de Sécurité des Réseaux  
\*\*Surveillance Générale

### Chiffres-clés

3 000

PERSONNES  
CONCOURENT  
À LA SÛRETÉ  
DES VOYAGEURS

50

BRIGADES  
CYNOTECHNIQUES  
pour intervenir  
sur les colis suspects



300 millions  
d'euros

C'EST LE MONTANT CONSACRÉ  
par Île-de-France Mobilités à la présence  
humaine pour la sûreté dans les transports  
chaque année

À côté de cette présence humaine indispensable,

80 000

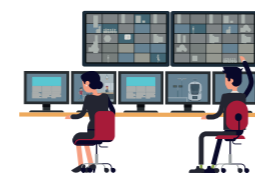
CAMÉRAS DE VIDÉOPROTECTION  
sont déployées sur l'ensemble du réseau



Près de 100 %

DES TRAINS, RER, BUS ET TRAMS  
sur Paris sont vidéo-protégés

### Glossaire



CCOS

Ouvert en 2022, le Centre de Coordination Opérationnel de Sécurité réunit, au sein de la Préfecture de police de Paris, des agents de la SNCF, de la RATP et de la police, sous l'autorité du préfet de police. Les missions de terrain sont ainsi mieux organisées et le réseau de transport mieux couvert. C'est plus efficace !

# L'environnement au cœur de vos transports

La protection de l'environnement, c'est un engagement d'évidence pour Île-de-France Mobilités dont la mission de développement et de modernisation des transports participe à la lutte contre le changement climatique.

2029 : des transports 100 % propres

Île-de-France Mobilités œuvre au quotidien pour décarboner son parc de matériels. En plus des trams et trains, qui sont électriques, les cars et bus que vous empruntez chaque jour passent progressivement à des énergies propres – hybride, biométhane et électricité. Aujourd'hui, plus de 4 400 véhicules « propres » (soit un tiers du parc de cars et bus d'Île-de-France Mobilités) vous transportent sur les routes d'Île-de-France. Parmi eux : 1 285 véhicules hybrides, 2 196 véhicules biométhane et 876 véhicules électriques.

Un objectif : équiper 100 % de la flotte en véhicules propres dès 2025 en zones urbaines, et 2029 pour l'ensemble de la Région.

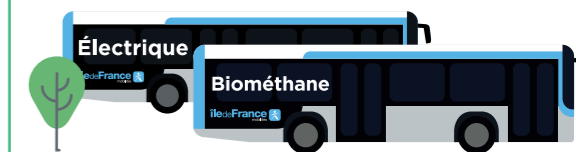
### Des Cars Express régionaux pour la Grande couronne

Depuis 2016, le plan Bus a permis le renforcement de 1 000 lignes de bus, pour une offre augmentée de plus 10 %. Cependant, le déploiement de la Zone à Faibles Émissions (ZFE) pourrait interdire Paris et la Petite couronne à de nombreux véhicules. Île-de-France Mobilités a présenté, fin 2023, un plan de déploiement du projet de Cars Express Régionaux, avec la mise en service de 45 nouvelles lignes et 9 lignes existantes renforcées qui connecteront la Grande couronne au réseau collectif francilien depuis les grands axes routiers de la région.

Engagés sur des voies dédiées, empruntant l'autoroute, ces bus rapides, directs, connectés à des parkings relais ou des gares et stations de métro, offriront une alternative confortable à l'autosolisme.

### Développement durable : Île-de-France Mobilités s'engage

100 %  
DE BUS PROPRES  
d'ici 2029



20 000  
PLACES DE PARKING  
RELAIS



11  
OPÉRATEURS  
D'AUTOPARTAGE  
labellisés par  
Île-de-France Mobilités

200 000  
TRAJETS  
DE COVOITURAGE  
SUBVENTIONNÉS  
chaque mois



15 000  
PLACES DE PARKINGS  
VÉLOS SÉCURISÉES  
Île-de-France Mobilités

### TàD Le Transport à la Demande, près de chez vous

Même si vous habitez loin d'une gare ou d'une ligne de bus, vous avez le droit aux transports en commun ! C'est pour cela qu'Île-de-France Mobilités a développé un service public régional de Transport à la Demande (TàD). Concrètement, en quelques clics sur la plateforme de réservation, vous pouvez bénéficier d'un trajet vers la destination de votre choix – par exemple une gare, une ligne de bus classique, ou même un hôpital, un centre commercial, un lieu culturel ou de loisirs...

Dans les Yvelines, 8 services de TàD sont à votre disposition : trouvez-la vôtre sur [tad.idfmobilités.fr/](https://tad.idfmobilités.fr/)



Comment Île-de-France Mobilités s'engage pour des bus durables ?

# Ça roule pour le vélo en Île-de-France



Chaque jour, 1,2 million de déplacements se font à vélo en Île-de-France, un chiffre multiplié par deux en six ans. Le vélo, on l'aura compris, s'est donc imposé comme un mode de transport à part entière, qu'on soit adepte du vélotaf, des balades en famille ou que l'on pratique l'intermodalité.

Une approche durable de la mobilité qu'Île-de-France Mobilités et la Région Île-de-France accompagnent résolument.



Pour tout savoir sur le vélo, flashez ce QR code !

## Véligo Location

Disponible dans toute l'Île-de-France depuis 2019, Véligo Location est un service de location de vélo à assistance électrique (VAE) classique, rallongé ou cargo, sur une durée de 6 à 9 mois à partir de 20 € par mois. L'objectif : vous permettre de « tester » la vie en VAE, avant de franchir le pas et d'acheter le vôtre.

**100 000**

**SOUSCRIPTIONS CUMULÉES** depuis le lancement fin 2019

**58 %**

**DES ABONNÉS** sont définitivement convertis au vélo

**93 %**

**DE CLIENTS SATISFAITS** DU SERVICE

## Aide à l'achat d'un vélo

Vous êtes conquis par le vélo ? Vous souhaitez acheter le vôtre ? **Bonne nouvelle, une prime à l'achat de 100 € à 400 €, cumulable avec l'aide proposée par votre commune**, pourra vous être versée sur présentation de justificatifs.

Quels vélos sont concernés ?

- Vélo classique
- Vélo à assistance électrique
- Vélo cargo
- Vélo pliant
- Vélo adapté handicap
- Kit d'électrification vélo

**300 000**

**C'EST LE NOMBRE DE DEMANDES D'AIDE À L'ACHAT ATTRIBUÉES**

## Parking vélo

1 200 places de parking vélos, fermés ou libres d'accès, au plus près de votre train à la gare du Nord, offerts avec votre passe Navigo ou imagine R. Ce sera bientôt une réalité, grâce au financement voté par Île-de-France Mobilités ! Un développement des places de parkings vélos qui se poursuivra en 2023 dans d'autres gares et nœuds de trafic cycliste parisiens.

Objectif :

**140 000**

**PLACES DE STATIONNEMENT VÉLO DANS TOUTE L'ÎLE-DE-FRANCE** d'ici 2030

## Réseau Vélo Île-de-France

11 pistes cyclables sur 720 km à travers l'Île-de-France, sur des axes proches de ceux des lignes de RER : c'est le projet du Réseau Vélo Île-de-France (Réseau VIF). En mai 2024, une première partie du VIF entre la base de loisirs de Vaires-sur-Marne et la gare de Val d'Europe a été inaugurée. Le projet sera terminé en 2030.

Le Réseau VIF, ce sont des pistes cyclables qui garantiront une continuité des trajets, sans obstacles, sans arrêts ou ralentissements incessants, avec suffisamment d'espace pour accueillir un grand nombre de cyclistes, en toute sécurité.

**720 km**

**CYCLABLES SUPPLÉMENTAIRES** grâce à 11 pistes dédiées à travers l'Île-de-France

# 5 mesures pour protéger votre pouvoir d'achat

Jour après jour, Île-de-France Mobilités se mobilise pour préserver votre pouvoir d'achat.

Des abonnements sur mesure, des services qui vous font gagner du temps et économiser du CO<sub>2</sub>, une aide à l'achat ou des inspirations nature et culture près de chez vous : faisons bouger les transports pour, tous ensemble, mieux vivre l'Île-de-France.

## 1. Bouclier tarifaire

Désormais, un billet origine-destination ne vous coûtera jamais plus de 5 €\*, même d'un bout à l'autre de la région.

## 2. Senior, Junior :

### abonnements à petit prix

Navigo Annual Senior à 42,05 €/mois\*\* et forfait imagine R Junior à 24 €/an pour les enfants de moins de 11 ans. Quant aux enfants de moins de 4 ans, ils ne payent pas. Circulez autant que vous voulez, on s'occupe du reste !

## 3. Navigo Liberté+ et Navigo Easy

Avec Navigo Liberté+, voyagez librement dans Paris et sur le réseau de bus, vous serez prélevé le mois suivant de la somme exacte de vos déplacements ! Avec Navigo Easy, chargez des tickets et des forfaits jour... et rechargez quand vous le voulez !

## 4. Vélos : on vous offre le stationnement

Votre passe Navigo Annual, Navigo Senior ou imagine R peut vous donner accès gratuitement à une place de Parking Vélos Île-de-France Mobilités, au plus près des gares.

## 5. Grève, pic de pollution ? Covoiturage offert

En cas de grèves majeures dans les transports ou de pic de pollution, Île-de-France Mobilités offre le covoiturage à tous les Franciliens.



Quels avantages sont inclus avec votre passe Navigo ?

\* 4 € pour tout billet origine-destination vendu au carnet. Les billets origine-destination au départ ou à destination de l'aéroport Roissy-Charles de Gaulle ne sont pas soumis à ces tarifs.

\*\* Tarif valable pour les voyageurs de 62 ans et plus, ce tarif n'inclut pas les frais de dossier pour les nouvelles souscriptions (7,60 €).

## Focus Passe Navigo : qui paye quoi ?

### Le saviez-vous ?

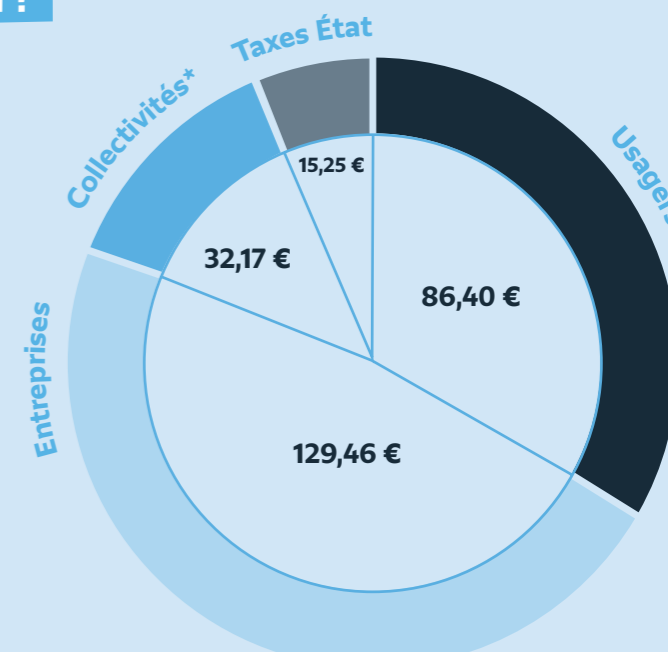
Le vrai prix du Navigo mensuel c'est : **263,28 €**

Pourtant, vous ne payez que : **86,40 €**

Dont :

**50 à 75 %** sont remboursés par votre employeur.

### Focus sur le vrai prix du passe Navigo.



\* Région Île-de-France, Ville de Paris et les départements : Essonne, Hauts-de-Seine, Seine-et-Marne, Seine-Saint-Denis, Val-de-Marne, Val-d'Oise et Yvelines.

# La culture accessible à tous grâce au Navigo



**MOLIÈRE**  
**15797185**

*Votre passe Navigo est strictement personnel et doit être validé sur les appareils de validation rencontrés au cours du voyage. Les conditions générales d'utilisation du passe et des forfaits sont disponibles auprès des transporteurs.*

0 123 456 789 G

Avec votre abonnement Navigo, profitez de réductions et de services exclusifs dans plus de 300 établissements culturels. Plus d'informations sur [iledefrance-mobilites.fr](http://iledefrance-mobilites.fr)



 **Région  
Île-de-France**

**Île-de-France**   
mobilités

Crédits photo 1<sup>ère</sup> de couverture : © Île-de-France Mobilités  
Conception graphique et rédaction : Île-de-France Mobilités  
Date de conception : 2023  
Imprimeur : Quarantesix

Île-de-France Mobilités  
41, rue de Châteaudun 75009 Paris  
[www.iledefrance-mobilites.fr](http://www.iledefrance-mobilites.fr)