



Toute l'actu de vos transports

en Essonne

| 2024



VALÉRIE PÉCRASSE

Présidente de la Région Île-de-France et d'Île-de-France Mobilités

Depuis 8 ans, nous investissons massivement pour améliorer votre quotidien. D'ici 2030, ce sont 73 milliards d'euros pour des trains neufs, vidéo-protégés, accessibles, des bus propres et plus nombreux partout, des prolongements et de nouvelles lignes, ainsi que des transports à la demande pour les territoires ruraux. La taille du réseau de métro va doubler !

Nous investissons aussi dans les nouvelles mobilités écologiques : covoiturage, pistes cyclables, parcs à vélo sécurisés et aide à l'achat de vélo. Nous avons enfin donné la priorité à la sécurité avec 1000 recrutements supplémentaires d'agents sur le réseau.

Notre engagement financier arrive après des décennies de sous-investissement dans vos transports. Les chantiers sont en cours et je sais qu'ils perturbent encore votre quotidien. Mais sachez que les Jeux Olympiques et Paralympiques de

Paris 2024 ont été un véritable accélérateur pour le développement de l'Île-de-France en matière de transport : Rien qu'en 2024, nous avons inauguré les prolongements du tramway T3b jusqu'à la Porte Dauphine en avril, puis l'ouverture de l'extension du RER E de Saint-Lazare à Nanterre en mai. Début juin, le prolongement de la ligne 11 du métro vers Rosny-Bois-Perrier et fin juin, la ligne 14 de Saint-Denis-Pleyel à Orly-Aéroport. Cet été sera un vrai tournant dans la révolution des transports.

Mais il reste encore beaucoup à faire. Croyez en notre entière mobilisation pour faire du réseau francilien d'ici 2030 l'un des meilleurs au monde.

Votre réseau de transports en commun en chiffres

Le réseau de transports en commun francilien est le 2^e plus dense et fréquenté au monde, avec 9,4 millions de trajets effectués chaque jour ! Un réseau historique et résolument tourné vers l'avenir, qui évolue chaque

année pour connecter toujours mieux, toujours plus vite et confortablement l'ensemble des territoires franciliens pour votre travail ou vos loisirs.

En chiffres

Le réseau de transports en commun francilien



Sommaire

p. 3

Votre réseau de transports en commun en chiffres

p. 8

Sécurité : + de moyens pour des transports toujours + sûrs

p. 11

5 mesures pour protéger votre pouvoir d'achat

p. 6-7

Travaux : + de confort, + d'accessibilité

p. 10

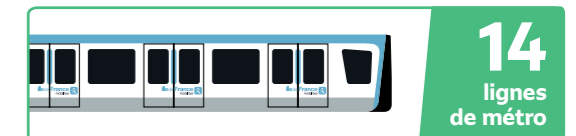
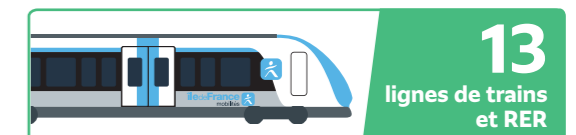
Ça roule pour le vélo en Île-de-France

p. 4-5

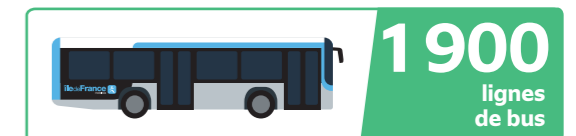
Matériels roulants : du neuf !

p. 9

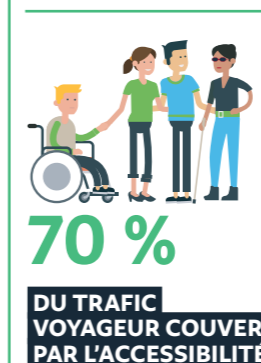
L'environnement au cœur de vos transports



Et bientôt 4 de plus : les lignes 15 16 17 18



cumulés depuis le lancement fin 2019



Près de 100 % des trains, RER, bus et trams vidéo-protégés

Retrouvez-nous sur les réseaux sociaux

IDFmobilités

Île-de-France Mobilités

Île-de-France Mobilités

Île-de-France Mobilités

idfmobilités



Retrouvez toutes les actualités de vos transports

Matériels roulants : du neuf !

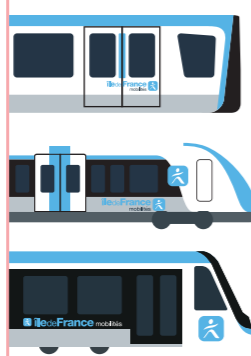
Pourquoi on investit ?

Chaque année, Île-de-France Mobilités investit plus de 3 milliards d'euros pour acheter ou rénover les trains, RER, métros, trams et bus qui vous transportent au quotidien. Se déplacer mieux, de manière plus confortable, plus sûre, plus fiable, accessible et respectueuse de l'environnement, tout en restant connecté avec de nouveaux services à portée de main... et, au final, gagner du temps pour soi !

Des matériels roulants plus modernes

Fin 2024, **1 012 trains, RER, métros et trams-trains neufs ou rénovés seront en circulation** en Île-de-France. Dont :

À savoir



L'AVANTAGE DU MATÉRIEL NEUF

- + **Confortable**
- + **Sécurisé**
- + **Accessible**
- + **Fiable**
(moins de pannes et donc de trains supprimés ou d'incidents techniques)
- + **Respectueux de l'environnement**

RER A	▶	34	RAMES NEUVES SUPPLÉMENTAIRES
RER B	▶	24	RAMES RÉNOVÉES SUPPLÉMENTAIRES
RER C	▶	98	RAMES RÉNOVÉES
RER D	▶	114	RAMES RÉNOVÉES 21 RAMES NEUVES
RER E	▶	16	RAMES NEUVES
<hr/>			
H	▶	11	RAMES NEUVES SUPPLÉMENTAIRES
K	▶	14	RAMES NEUVES
J L	▶	194	RAMES NEUVES
N	▶	73	RAMES NEUVES
P	▶	22	RAMES NEUVES 19 RAMES RÉNOVÉES
U	▶	6	DERNIÈRES RAMES RÉNOVÉES
R	▶	50	RAMES NEUVES

T4	▶	26	RAMES NEUVES
T9	▶	22	RAMES NEUVES
T10	▶	14	RAMES NEUVES
T11	▶	15	RAMES NEUVES
T12	▶	25	RAMES NEUVES
T13	▶	11	RAMES NEUVES
<hr/>			
M 4	▶	20	RAMES NEUVES 6 RAMES RÉNOVÉES
M 6	▶	10	RAMES RÉNOVÉES
M 7	▶	71	RAMES RÉNOVÉES
M 8	▶	14	RAMES RÉNOVÉES
M 11	▶	32	RAMES NEUVES
M 14	▶	50	RAMES NEUVES

Focus Un plan d'urgence pour le RER B

Le RER B connaît de vrais problèmes de régularité. Pour les résoudre, Île-de-France Mobilités a engagé un plan d'urgence associé à un programme d'investissements de 3,5 milliards d'euros. Objectif : gagner 1 % de ponctualité par an pour atteindre 90 % de ponctualité sur la ligne d'ici 2026. Cet effort de modernisation sans précédent s'accompagne d'actions pour un trafic plus fluide : meilleure information voyageurs, déploiement d'agents de régulation, intervention rapide de la protection civile en cas de malaise, signalisation renforcée, optimisation des chantiers. Enfin, la production des futurs RER B, les MI20, sera lancée cette année. Confortable et moderne, le MI20 proposera 1 070 places, dont 20 % de places assises supplémentaires.



© Alstom



© Cyril Badet - Île-de-France Mobilités

De bonnes nouvelles sur le RER D

En 2024, les nouveaux trains RER NG arrivent sur la ligne. Ils remplaceront progressivement tous les anciens RER pour le plus grand confort de tous les usagers du RER D. Par ailleurs, un travail est en cours pour réintroduire des trains directs depuis Malesherbes, préfigurant ce que pourrait être une future ligne S dans les années à venir.

Du neuf pour le RER C

En 2024, tous les trains circulant sur la ligne C auront été rénovés. Mais le RER C connaît également une refonte importante de son offre. La desserte de Juvisy, d'Épinay-sur-Orge et des Ardoines est renforcée de plusieurs trains en heure de pointe. Par ailleurs, les temps de parcours vers Dourdan sont améliorés. En parallèle de l'arrivée du Tram T12 entre Massy et Evry, depuis décembre 2023, une nouvelle ligne de train, la ligne V, relie désormais Massy à Versailles Chantiers.



© Marc Carémantrant

Travaux : + de confort + d'accessibilité

Année après année, Île-de-France Mobilités investit pour améliorer votre réseau de transports en commun. Lignes créées ou prolongées, gares rinnovées, accessibilité renforcée.

Des gares plus modernes et confortables

Rehausser les quais pour permettre l'accueil de trains plus modernes, garantir l'accessibilité, profiter d'espaces confortables dans des gares chauffées, équipées de Wi-Fi, de prises électriques et de toilettes et découvrir de nouveaux services pour faciliter votre quotidien : Île-de-France Mobilités et ses partenaires investissent chaque année pour améliorer votre expérience en gare.

« Gares de demain »

Le programme « Gares de demain », porté par la Région Île-de-France, Île-de-France Mobilités et SNCF, permet de redonner vie à des bâtiments voyageurs vacants, afin d'accueillir de nouveaux services du quotidien. Ce programme offre ainsi aux voyageurs, mais aussi aux riverains et aux habitants de la région de nouveaux services du quotidien en gare. Les gares concernées s'en trouveront modernisées.

En Essonne, la gare de Saint-Chéron va accueillir des services de proximité pour les voyageurs et les riverains (services sociaux, culturels, diverses animations). Des espaces de coworking sont également en cours de réflexion.

Confort en station



34

GARES ET STATIONS des Yvelines sont équipées de toilettes

Pour y accéder, vous aurez besoin d'un titre de transport en cours de validité.



© Cyril Badet - Île-de-France Mobilités

À savoir

ATELIER DE VILLENEUVE-SAINT-GEORGES

Île-de-France Mobilités investit 590 millions d'euros dans la modernisation complète du technicentre de Villeneuve-Saint-Georges, un site qui sera entièrement dédié à la maintenance et au remisage des RER NG et des REGIO 2N des lignes D et R. **Objectif : encore plus de fiabilité !**

FOCUS SUR L'ESSONNE

Focus

Massy-Palaiseau : une gare en pleine modernisation

Véritable pôle multimodal, la gare de Massy-Palaiseau fait sa mue ! Au menu de cet important chantier : la mise en accessibilité, pour des RER B et C ouverts à tous, l'arrivée de la ligne de Tram T12 mis en service en décembre 2023, la préparation de la future ligne de métro 18 et la rénovation complète de la gare routière pour des accès aux bus enfin sécurisés.

Chiffre-clé



En Essonne, 24

ESPACES CONNECTÉS dans les gares

Ces espaces permettent aux voyageurs de profiter librement de lieux confortables, chauffés, équipés de prises électriques et de Wi-Fi en attendant leur train, tram ou bus.

FOCUS SUR L'ESSONNE



À savoir



À l'horizon 2026, la ligne de métro 18 connectera Massy-Palaiseau à CEA Saint-Aubin avant de relier, en 2027, l'aéroport d'Orly à Orsay-Gif, via Antony et Massy-Palaiseau.



Après la mise en service d'un premier tronçon en 2013, entre Villejuif et Athis-Mons, le prolongement de 3,7 km du tram T7 permettra de relier les villes d'Athis-Mons, Paray-Vieille-Poste et Juvisy-sur-Orge et d'assurer des correspondances avec les différents modes de transport (RER C et D, métro 7, 14, 15 et 18).



Les travaux sont lancés. Le T Zen 4 bénéficiera des premiers bus bi-articulés et 100 % électriques de France. Accessibles à tous, ils offriront une capacité de 140 personnes, contre 100 dans les bus de la ligne 402. Il sera aussi plus fiable grâce à ses voies dédiées et une priorité aux feux, entre La Grande Borne à Viry-Chatillon/Grigny et les Tarterêts, à Corbeil-Essonnes.

Le tram-train T12 mis en service en décembre 2023

Il dessert 12 villes de l'Essonne, entre Massy et Évry. Grâce aux nouvelles voies créées entre Épinay-sur-Orge et Évry-Courcouronnes, ce tram-train offre aux Essonnais une véritable alternative à la voiture individuelle et des liaisons directes entre les grandes gares du département sans passer par Paris. 100 % accessible, il permet des trajets fluides et des correspondances facilitées avec les différents modes de transport. Le long du tracé de 20 km et 16 stations (dont 11 nouvelles), entre Épinay-sur-Orge et Évry-Courcouronnes, des voies douces ont été créées : cyclistes et piétons peuvent désormais effectuer leurs déplacements en toute sécurité. À chaque station, des équipements pour l'accueil des vélos sont mis en place. À Massy, Épinay-sur-Orge, Morsang-sur-Orge, et Viry-Chatillon (station Amédée Gordini), l'aménagement est complété par des consignes vélos sécurisées.



Scannez le QR code pour en savoir plus !

Beaucoup de travail reste à accomplir, mais Île-de-France Mobilités poursuit ses investissements majeurs en faveur de plus d'accessibilité dans les transports.

En 2024, 240 gares sont déjà rendues accessibles en Île-de-France, dont 27 en Essonne. Un effort permis par un investissement de 2 milliards d'euros financé à 25 % par la Région Île-de-France, 25 % par Gares & Connexion et 50 % par Île-de-France Mobilités.

L'accessibilité en chiffres

Dans l'Essonne,

40 % DES LIGNES DE BUS SONT ACCESSIBLES

Ainsi que la ligne de RER B



100 %

DU RÉSEAU TRAMWAY

et des nouvelles lignes ouvertes sont également accessibles en toute autonomie



Cela place l'Île-de-France devant les réseaux de Londres et New York

À savoir

Une ligne de bus est reconnue accessible quand au moins

70 %

DE SES ARRÊTS peuvent être utilisés par des personnes en fauteuil roulant

Une meilleure accessibilité des gares et des bus



730 000

TRAJETS PAM PAR AN

Dans l'Essonne,

80

LIGNES DE BUS SONT ACCESSIBLES

Et

23

GARES SONT ACCESSIBLES

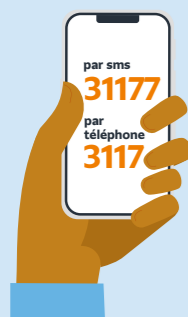
Sécurité : + de moyens pour des transports toujours + sûrs

Plus de sécurité dans les bus et dans les gares

Pour renforcer la sécurité sur le terrain, plus de 3 000 agents de prévention/sûreté sont présents sur le réseau d'Île-de-France Mobilités. Ils seront 4 000 d'ici 2027. Sur les quais, dans les gares, les stations et les rames, les patrouilles du GPSR* (RATP), de la Suge** (SNCF) mais aussi des équipes de sécurité privée, cynotechniques (avec des chiens) et des médiateurs, en complément du travail des forces de la police nationale et de la gendarmerie, sont là pour garantir la tranquillité de tous et intervenir en cas de problème.

De plus, dès juin 2024, les premiers agents de la Brigade régionale des transports (BRT), lancée par Île-de-France Mobilités, complètent le dispositif de sécurité. Formés et qualifiés pour intervenir sur l'ensemble du réseau francilien, ils agiront en complément des effectifs de sécurité des opérateurs de transport. 50 agents supplémentaires seront recrutés d'ici au 1er trimestre 2025.

Focus 31 17



31 17 : le numéro pour alerter en cas d'urgence

Vous êtes victime ou témoin d'une agression ou de faits de harcèlement y compris sexuel dans les transports ? Donnez l'alerte au 31 17 par téléphone, au 31 177 par SMS ou via l'application mobile 31 17. Un opérateur spécialement formé vous répondra, prévient si nécessaire les forces de sécurité ou de secours et vous guidera.

Descente à la demande : la nuit, votre bus s'arrête où vous le voulez

C'est désormais une règle. La descente à la demande s'applique progressivement à l'ensemble des bus d'Île-de-France, tous les soirs à partir de 22 h.

Comment ça marche ? Si vous voulez descendre au plus près de votre destination, même entre 2 stations, indiquez-le au conducteur, il s'arrêtera spécialement pour vous (sur le trajet de la ligne, évidemment) !

*Groupe de Protection et de Sécurité des Réseaux
**Surveillance Générale

Chiffres-clés

3 000

PERSONNES
CONCOURENT
À LA SÛRETÉ
DES VOYAGEURS

50

BRIGADES
CYNOTECHNIQUES
pour intervenir
sur les colis suspects



300 millions
d'euros

C'EST LE MONTANT CONSACRÉ
par Île-de-France Mobilités à la présence
humaine pour la sûreté dans les transports
chaque année

À côté de cette présence humaine indispensable,

80 000

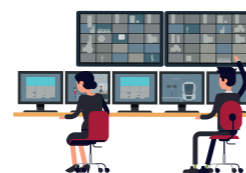
CAMÉRAS DE VIDÉOPROTECTION
sont déployées sur l'ensemble du réseau



Près de 100 %

DES TRAINS, RER, BUS ET TRAMS
sur Paris sont vidéo-protégés

Glossaire



CCOS

Ouvert en 2022, le Centre de Coordination Opérationnel de Sécurité réunit, au sein de la Préfecture de police de Paris, des agents de la SNCF, de la RATP et de la police, sous l'autorité du préfet de police. Les missions de terrain sont ainsi mieux organisées et le réseau de transport mieux couvert. C'est plus efficace !

L'environnement au cœur de vos transports

La protection de l'environnement, c'est un engagement d'évidence pour Île-de-France Mobilités dont la mission de développement et de modernisation des transports participe à la lutte contre le changement climatique.

2029 : des transports 100 % propres

Île-de-France Mobilités œuvre au quotidien pour décarboner son parc de matériels. En plus des trams et trains, qui sont électriques, les cars et bus que vous empruntez chaque jour passent progressivement à des énergies propres – hybride, biométhane et électricité. Aujourd'hui, plus de 4 400 véhicules « propres » (soit un tiers du parc de cars et bus d'Île-de-France Mobilités) vous transportent sur les routes d'Île-de-France. Parmi eux : 1 285 véhicules hybrides, 2 196 véhicules biométhane et 876 véhicules électriques.

Un objectif : équiper 100 % de la flotte en véhicules propres dès 2025 en zones urbaines, et 2029 pour l'ensemble de la Région.

TàD Le Transport à la Demande, près de chez vous

Même si vous habitez loin d'une gare ou d'une ligne de bus, vous avez le droit aux transports en commun ! C'est pour cela qu'Île-de-France Mobilités a développé un service public régional de Transport à la Demande (TàD). Concrètement, en quelques clics sur la plateforme de réservation, vous pouvez bénéficier d'un trajet vers la destination de votre choix – par exemple une gare, une ligne de bus classique, ou même un hôpital, un centre commercial, un lieu culturel ou de loisirs...

Dans l'Essonne, 9 services de TàD sont à votre disposition : trouvez la vôtre sur tad.idfmobilités.fr

Depuis 2016, le Plan Bus a permis le renforcement de 1 000 lignes de bus, pour une offre augmentée de 10 % se traduisant par plus de bus en heure de pointe, le soir et le week-end.

Développement durable : Île-de-France Mobilités s'engage

100 %

DE BUS PROPRES
d'ici 2029



20 000

PLACES
DE PARKING
RELAIS



11

OPÉRATEURS
D'AUTOPARTAGE
labellisés par
Île-de-France Mobilités



200 000

TRAJETS
DE COVOITURAGE
SUBVENTIONNÉS
chaque mois



15 000

PLACES DE PARKINGS
VÉLOS SÉCURISÉS
Île-de-France Mobilités

Des Cars Express régionaux pour la Grande couronne

Depuis 2016, le plan Bus a permis le renforcement de 1 000 lignes de bus, pour une offre augmentée de plus 10 %. Cependant, le déploiement de la Zone à Faibles Émissions (ZFE) pourrait interdire Paris et la Petite couronne à de nombreux véhicules. Île-de-France Mobilités a présenté, fin 2023, un plan de déploiement du projet de Cars Express Régionaux, avec la mise en service de 45 nouvelles lignes et 9 lignes existantes renforcées qui connecteront la Grande couronne au réseau collectif francilien depuis les grands axes routiers de la région.

Ainsi, en juin 2024, la ligne 91-05 (Orsay-Evry) sera renforcée et début 2025, la ligne Run-gis-Corbeil sera créée.

Engagés sur des voies dédiées, empruntant l'autoroute, ces bus rapides, directs, connectés à des parkings relais ou des gares et stations de métro, offriront une alternative confortable à l'autosolisme.



Comment Île-de-France Mobilités s'engage pour des bus durables ?

Ça roule pour le vélo en Île-de-France



Chaque jour, 1,2 million de déplacements se font à vélo en Île-de-France, un chiffre multiplié par deux en six ans. Le vélo, on l'aura compris, s'est donc imposé comme un mode de transport à part entière, qu'on soit adepte du vélotaf, des balades en famille ou que l'on pratique l'intermodalité.

Une approche durable de la mobilité qu'Île-de-France Mobilités et la Région Île-de-France accompagnent résolument.



Pour tout savoir sur le vélo, flashez ce QR code !

Véligo Location

Disponible dans toute l'Île-de-France depuis 2019, Véligo Location est un service de location de vélo à assistance électrique (VAE) classique, rallongé ou cargo, sur une durée de 6 à 9 mois à partir de 20 € par mois. L'objectif : vous permettre de « tester » la vie en VAE, avant de franchir le pas et d'acheter le vôtre.

100 000

SOUSCRIPTIONS CUMULÉES depuis le lancement fin 2019

58 %

DES ABONNÉS sont définitivement convertis au vélo

93 %

DE CLIENTS SATISFAITS DU SERVICE

Aide à l'achat d'un vélo

Vous êtes conquis par le vélo ? Vous souhaitez acheter le vôtre ? **Bonne nouvelle, une prime à l'achat de 100 € à 400 €, cumulable avec l'aide proposée par votre commune**, pourra vous être versée sur présentation de justificatifs.

Quels vélos sont concernés ?

- Vélo classique
- Vélo à assistance électrique
- Vélo cargo
- Vélo pliant
- Vélo adapté handicap
- Kit d'électrification vélo

300 000

C'EST LE NOMBRE DE DEMANDES D'AIDE À L'ACHAT ATTRIBUÉES

Parking vélo

Des parkings vélos fermés ou libres d'accès au plus près de votre train, offerts avec votre passe Navigo ou imagine R. C'est une réalité et ce n'est pas près de s'arrêter ! D'ici 2030, 140 000 places de stationnement vélo seront créées, partout en Île-de-France !

Objectif :

140 000

PLACES DE STATIONNEMENT VÉLO DANS TOUTE L'ÎLE-DE-FRANCE d'ici 2030

Réseau Vélo Île-de-France

11 pistes cyclables sur 720 km à travers l'Île-de-France, sur des axes proches de ceux des lignes de RER : c'est le projet du Réseau Vélo Île-de-France (Réseau VIF). En mai 2024, une première partie du VIF entre la base de loisirs de Vaires-sur-Marne et la gare de Val d'Europe a été inaugurée. Le projet sera terminé en 2030.

Le Réseau VIF, ce sont des pistes cyclables qui garantiront une continuité des trajets, sans obstacles, sans arrêts ou ralentissements incessants, avec suffisamment d'espace pour accueillir un grand nombre de cyclistes, en toute sécurité.

720 km

CYCLABLES SUPPLÉMENTAIRES grâce à 11 pistes dédiées à travers l'Île-de-France

5 mesures pour protéger votre pouvoir d'achat

Jour après jour, Île-de-France Mobilités se mobilise pour préserver votre pouvoir d'achat.

Des abonnements sur mesure, des services qui vous font gagner du temps et économiser du CO₂, une aide à l'achat ou des inspirations nature et culture près de chez vous : faisons bouger les transports pour, tous ensemble, mieux vivre l'Île-de-France.

1. Bouclier tarifaire

Désormais, un billet origine-destination ne vous coûtera jamais plus de 5 €, même d'un bout à l'autre de la région.

2. Senior, Junior :

abonnements à petit prix
 Navigo Annuel Senior à 42,05 €/mois** et forfait imagine R Junior à 24 €/an pour les enfants de moins de 11 ans. Quant aux enfants de moins de 4 ans, ils ne payent pas. Circulez autant que vous voulez, on s'occupe du reste !

3. Navigo Easy

De passage dans Paris ? Avec Navigo Easy, chargez des tickets et des forfaits jour... et rechargez quand vous le voulez !

4. Parking Relais et Parking Vélo : on vous offre le stationnement

Votre passe Navigo Annuel, Navigo Senior ou imagine R peut vous donner accès gratuitement à une place pour votre voiture dans un parking relais au plus près des gares.

5. Grève, pic de pollution ? Covoiturage offert

En cas de grèves majeures dans les transports ou de pic de pollution, Île-de-France Mobilités offre le covoiturage à tous les Franciliens.



Quels avantages sont inclus avec votre passe Navigo ?

* 4 € pour tout billet origine-destination vendu au carnet. Les billets origine-destination au départ ou à destination de l'aéroport Roissy-Charles de Gaulle ne sont pas soumis à ces tarifs.

** Tarif valable pour les voyageurs de 62 ans et plus, ce tarif n'inclut pas les frais de dossier pour les nouvelles souscriptions (7,60 €).

Focus Passe Navigo : qui paye quoi ?

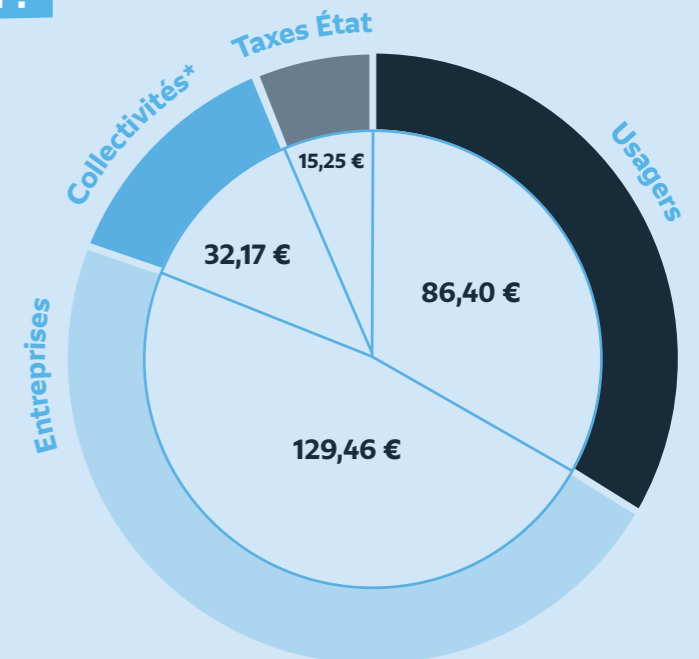
Le saviez-vous ?

Le vrai prix du Navigo mensuel c'est : **263,28 €**

Pourtant, vous ne payez que : **86,40 €**

Dont : **50 à 75 %** sont remboursés par votre employeur.

Focus sur le vrai prix du passe Navigo.



* Région Île-de-France, Ville de Paris et les départements : Essonne, Hauts-de-Seine, Seine-et-Marne, Seine-Saint-Denis, Val-de-Marne, Val-d'Oise et Yvelines.

La culture accessible à tous grâce au Navigo



MOLIÈRE
15797185

Votre passe Navigo est strictement personnel et doit être validé sur les appareils de validation rencontrés au cours du voyage. Les conditions générales d'utilisation du passe et des forfaits sont disponibles auprès des transporteurs.

0 123 456 789 G

Avec votre abonnement Navigo, profitez de réductions et de services exclusifs dans plus de 300 établissements culturels. Plus d'informations sur iledefrance-mobilites.fr



 **Région
Île-de-France**

Île-de-France 
mobilités

Crédits photo 1^{ère} de couverture : © Cyril Badet - Île-de-France Mobilités
Conception graphique et rédaction : Île-de-France Mobilités
Date de conception : 2023
Imprimeur : Quarantesix

Île-de-France Mobilités
41, rue de Châteaudun 75009 Paris
www.iledefrance-mobilites.fr