

Tram

9

NOUVELLE LIGNE Porte de Choisy > Orly Ville

Le Tram 9 reliera la porte de Choisy (Paris 13^e) au centre-ville d'Orly (94).

Cette nouvelle ligne permettra de renforcer l'offre de transport sur les villes d'Ivry-sur-Seine, Vitry-sur-Seine, Choisy-le-Roi, Thiais, Orly et Paris. Elle permettra également de remplacer l'actuelle ligne de Bus 183, qui effectue actuellement la liaison entre la Porte de Choisy et l'aéroport d'Orly et qui, avec plus de 56 000 voyageurs par jour, atteint ses limites en termes de capacité.

En travaux • tram9.fr

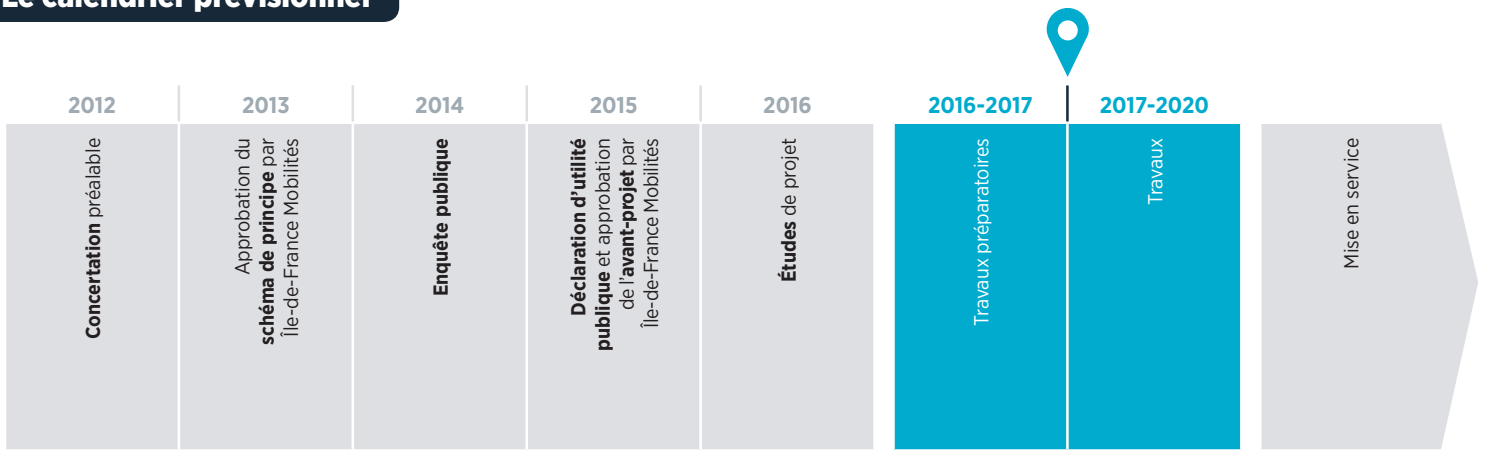


Chiffres-clés

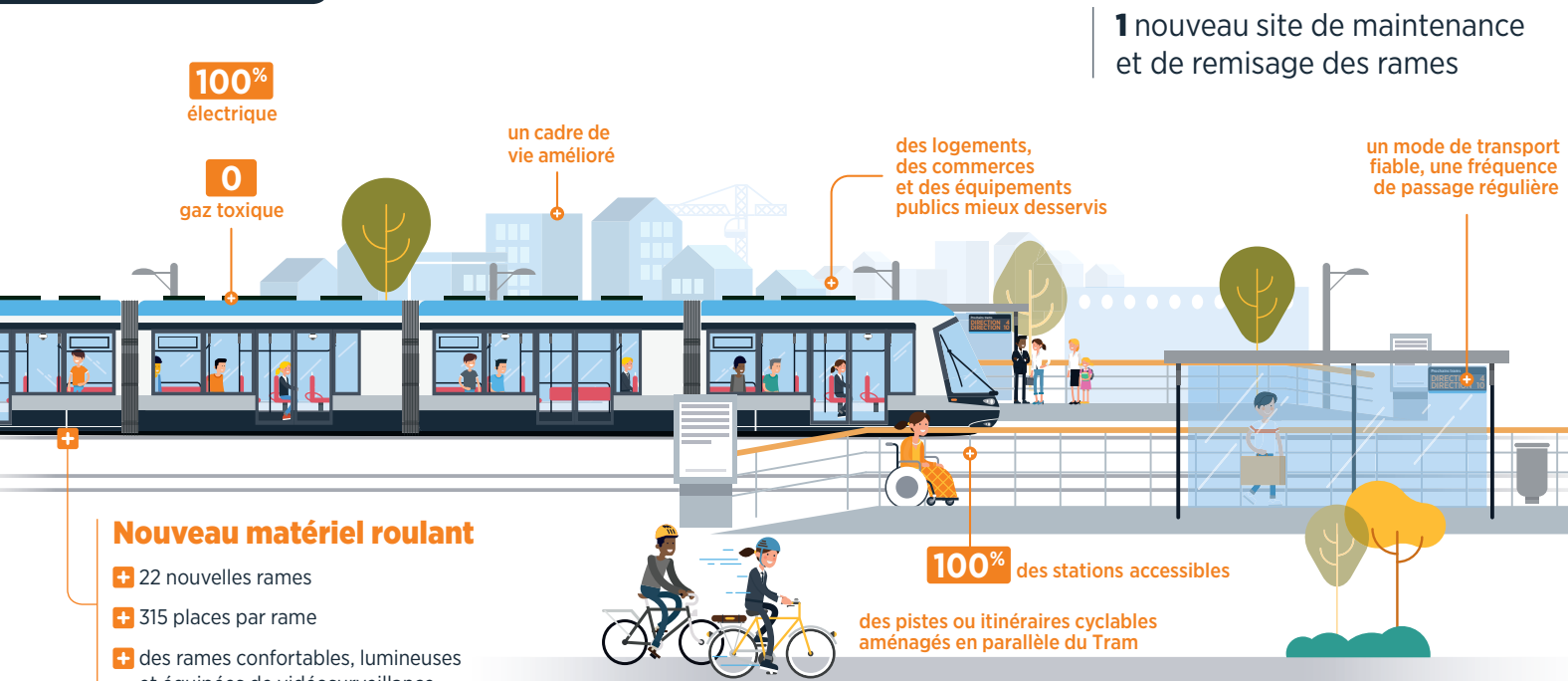
6 communes desservies	10 km de voies nouvelles	30 min environ entre Porte de Choisy et Orly Ville
Plus de 70 000 voyageurs quotidiens	19 stations	4 min entre chaque tram en heures de pointe

7j/7
de 5h30 à 0h30 environ

Le calendrier prévisionnel



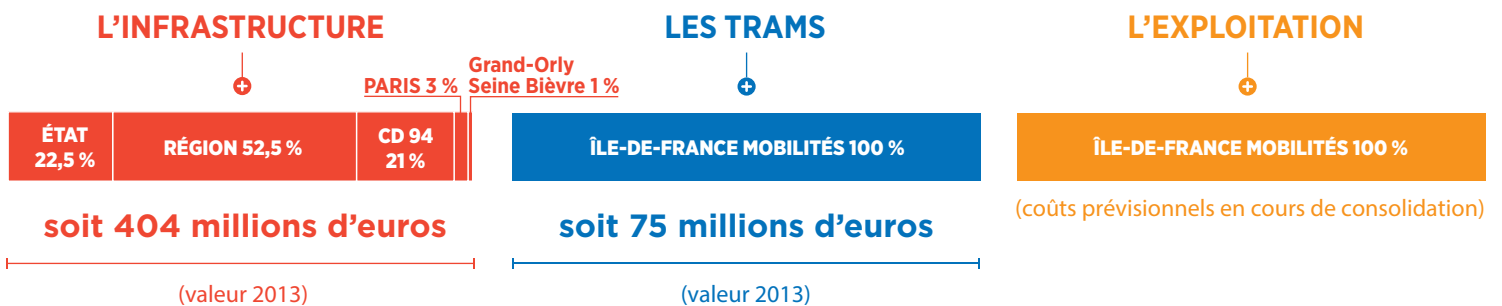
Le Tram 9 en bref



Nouveau matériel roulant

- + 22 nouvelles rames
- + 315 places par rame
- + des rames confortables, lumineuses et équipées de vidéosurveillance

Le financement et les acteurs du projet



Île-de-France Mobilités est maître d'ouvrage du projet.

Île-de-France Mobilités, Autorité de la mobilité durable en Île-de-France, veille au respect du programme, du calendrier et des coûts de l'ensemble du projet et finance l'exploitation.