

Vendredi 7 mai 2021

## ÎLE-DE-FRANCE MOBILITÉS SIGNE UN CONTRAT DE 110 MILLIONS D'EUROS AVEC DOPPELMAYR FRANCE POUR LA CRÉATION DU CÂBLE A

Île-de-France Mobilités, l'autorité en charge des transports de la région Île-de-France a signé un contrat de 110 millions d'euros en tranche ferme avec le groupement DOPPELMAYER France SAS (mandataire) / SPIE BATIGNOLLES GC / France TRAVAUX / EGIS RAIL / ATELIER SCHALL, pour la conception, la réalisation et la maintenance du Câble A. Le premier téléphérique d'Île-de-France sous maîtrise d'ouvrage d'Île-de-France Mobilités reliera Créteil à Villeneuve-Saint-Georges via Limeil-Brévannes et Valenton. Il desservira directement plus de 20 000 habitants et 6 000 emplois en apportant une réponse concrète et innovante aux difficultés quotidiennes de déplacements des habitants de ces communes du Val-de-Marne. L'objectif fixé au groupement est un démarrage des travaux en 2022 pour une mise en exploitation grand public mi-2025.

*« Île-de-France Mobilités accompagnée par l'Etat, la Région Île-de-France et le Département du Val-de-Marne, a décidé en 2016 d'ajouter un nouvel outil innovant aux solutions de transports en commun qu'elle propose aux Franciliens sur son réseau en créant la première ligne de transport urbain par câble de la région. La belle proposition du groupement conduit par Doppelmayr France que nous contractualisons aujourd'hui, va permettre d'ici un peu plus de 4 ans à plus de 11 000 personnes par jour de gagner beaucoup de temps, beaucoup de confort et peut être, de se rêver un peu à la montagne. »*

**Laurent Probst** – Directeur Général d'Île-de-France Mobilités

### Premier téléphérique d'Île-de-France

Le choix d'une liaison par câble répond aux caractéristiques particulières de ce territoire traversé par de nombreuses coupures (faisceaux ferroviaires, infrastructures routières) et au relief marqué, générant des zones enclavées éloignées des réseaux de transports lourds (métro ou train) et où les bus ne parviennent plus à répondre de façon efficace aux besoins des habitants et des employés.

Cette liaison par câble constitue un transport en commun à part entière. Il sera articulé avec les autres modes de transports dont le réseau de métro francilien à Créteil (ligne 8) et intégré à la tarification francilienne sans aucune différence avec une ligne de tram, de bus ou de métro.

La liaison en transport par câble présente une longueur totale de 4,5 km environ et comporte cinq stations.

A la mise en service, environ 1 600 passagers à l'heure de pointe et par direction pourront prendre place dans des cabines confortables et sécurisées de 10 places assises.

La fréquence de passage entre chaque cabine sera inférieure à 30 secondes. Le temps du voyage d'un bout à l'autre de la ligne sera d'un peu moins de 17 minutes en heure de pointe.



Cabines Câble A – Images non contractuelle

COMMUNIQUÉ DE PRESSE

Un Groupement Cohérent pour Répondre aux Enjeux du Projet

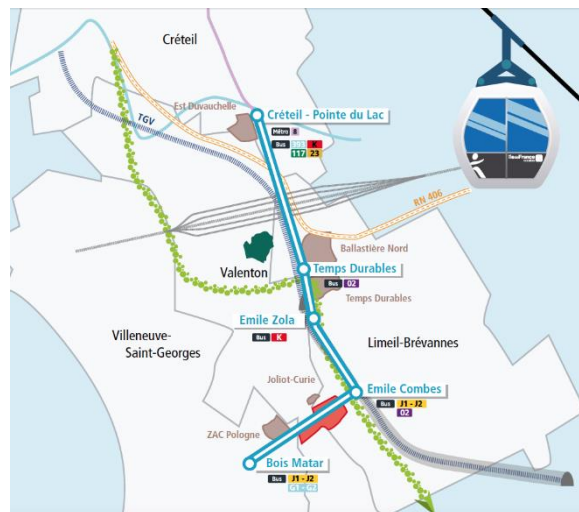
Doppelmayr France a choisi de répondre aux enjeux forts de ce projet en réunissant les acteurs référents sur les spécialités concernées et ayant également une bonne connaissance du territoire.

Ont ainsi uni leurs forces et leurs capacités :

- **Doppelmayr France**, filiale basée à Modane du premier constructeur de systèmes de transport publics par câble au monde, avec 53 installations urbaines, 38 dessertes de points d'intérêts et 6 navettes aéroportuaires automatisées. Une longue expérience en transports urbains avec des réalisations dans de grandes agglomérations tel que :
  - Londres (Royaume Uni) : Premier transport par câble aérien du Royaume Uni, cette télécabine permet de traverser la Tamise avec vue sur la ville à 90 mètres de hauteur.
  - La Paz (Bolivie) : Un réseau de télécabines 10 places de 33 km, 26 stations, 1400 cabines transportant 300 000 personnes en moyenne par jour.
  - Singapour (République de Singapour) : Cette télécabine permet de relier l'île de Singapour Monta Faber à l'île de Sentosa en passant par une station intermédiaire située au 15ème étage d'un building au centre d'un nœud intermodal avec le métro et un réseau de bus.
  - Mexico City (Mexique) : Contrat récemment attribué pour une télécabine de 9 km avec 6 stations dans une zone densément peuplée au nord de la ville.
- **Spie Batignolles**, groupe indépendant, dont l'histoire s'est forgée dans le ferroviaire dès 1872 et qui rassemble aujourd'hui les meilleures compétences françaises en fondations spéciales et en génie civil,
- **France Travaux**, basé à Valenton, spécialisé dans les voiries et réseaux en Val-de-Marne ainsi qu'espaces verts et aménagement paysager.
- **Egis Rail**, présent à Montreuil, leader en maîtrise d'œuvre, spécialiste de la conception, l'intégration, l'équipement et l'exploitation de système de transports, et ayant participé à tous les transports par câble urbains en projet en France (études ou réalisation),
- **Atelier Schall**, basé à Paris, lauréat de nombreux prix illustrant son attrait pour l'innovation, architecte reconnu pour l'insertion efficiente de ses projets,

Les grandes étapes du projet

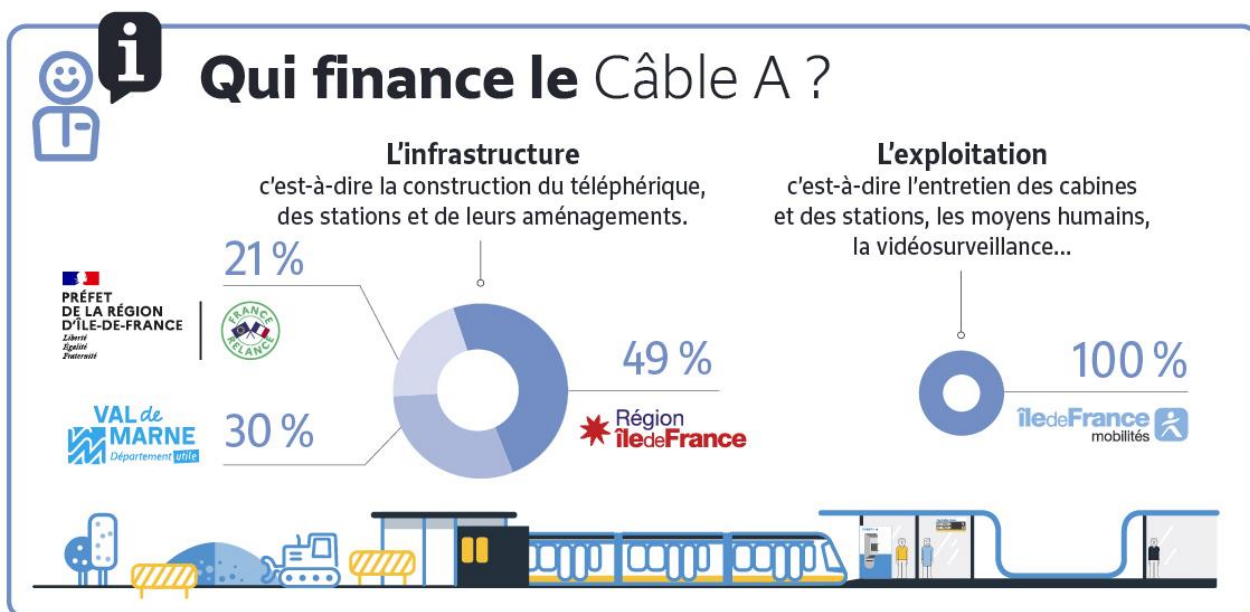
- 2010 : premières études
- 13 juillet 2016 : **Décision de création du câble A** avec la validation du Dossier d'Objectifs et de Caractéristiques Principales du Projet (DOCP) par le Conseil d'Île-de-France Mobilités
- 26 septembre – 28 octobre 2016 : concertation préalable
- 2017 / 2018 : études complémentaires et concertation continue
- 25 mars au 11 mai 2019 : enquête publique
- 22 octobre 2019 : déclaration d'utilité publique
- 2020 : Attribution des financements pour les études et travaux
- 2020-2021 : poursuite des études d'avant-projet (AVP) et lancement du marché global de performance pour la conception-réalisation-maintenance du téléphérique
- **2021 : Attribution du marché global de performance pour la conception, réalisation et maintenance du câble A**



A venir :

- Finalisation des études d'avant-projet (AVP)
- Etudes de projet (PRO)
- 2025 : objectif de mise en service

Les financeurs du projet :



Île-de-France Mobilités finance également les cabines

L'ensemble des informations sur le projet sont ici : <http://www.cable-a-televall.fr/>

**Visuels du projet disponibles en téléchargement à la fin de la vidéo [ici](#).**

*Crédits Île-de-France Mobilités / Images non contractuelles \**

---

### Contacts presse Ile-de-France Mobilités :

Sébastien Mabilie : [sebastien.mabilie@iledefrance-mobilites.fr](mailto:sebastien.mabilie@iledefrance-mobilites.fr) – 01 47 53 28 42 – 06 15 39 21 58

Amélie Lange : [amelie.lange@iledefrance-mobilites.fr](mailto:amelie.lange@iledefrance-mobilites.fr) – 01 82 53 80 90 – 07 60 10 95 05

### Contacts presse Doppelmayr France et son Groupement Doppel France :

Alban Guglielminetti, Coach RP : [alban@mayonnaise-adv.com](mailto:alban@mayonnaise-adv.com) – 04 58 00 16 98

 Schuss / Relations Publics, [Ange-Line Goncalves](mailto:ange-line@goncalves.com), attaché médias : [ange-line@schuss-rp.fr](mailto:ange-line@schuss-rp.fr) – 04 58 00 30 71

---

[www.iledefrance-mobilites.fr/presse](http://www.iledefrance-mobilites.fr/presse)

