

# Tram

# 10

NOUVELLE LIGNE

**Clamart > Antony**

Le Tram 10 reliera La Croix de Berny (Antony) à la Place du Garde (Clamart), desservant également les villes de Châtenay-Malabry et du Plessis-Robinson.

Cette nouvelle ligne permettra de renforcer l'offre de transport dans le sud des Hauts-de-Seine et d'accompagner les projets urbains de ce secteur en plein développement. Elle offrira des correspondances avec le Tram 6 récemment mis en service, ainsi qu'avec le RER B et le Bus TVM à La Croix de Berny.

En travaux • [www.tram10.fr](http://www.tram10.fr)



**170 000**  
habitants desservis

**8,2 km**  
de voies environ

**10 à 15 min**  
entre La Croix de Berny  
et Clamart - Place du Garde

**7j/7** de 5h à 1h

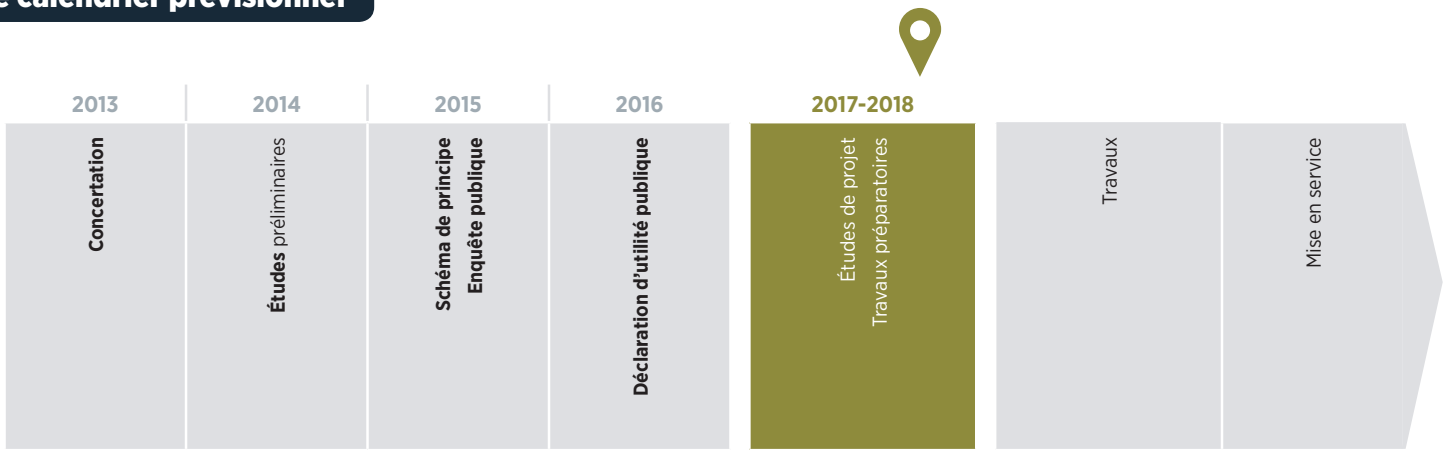
**25 000**  
voyageurs quotidiens

**14** stations

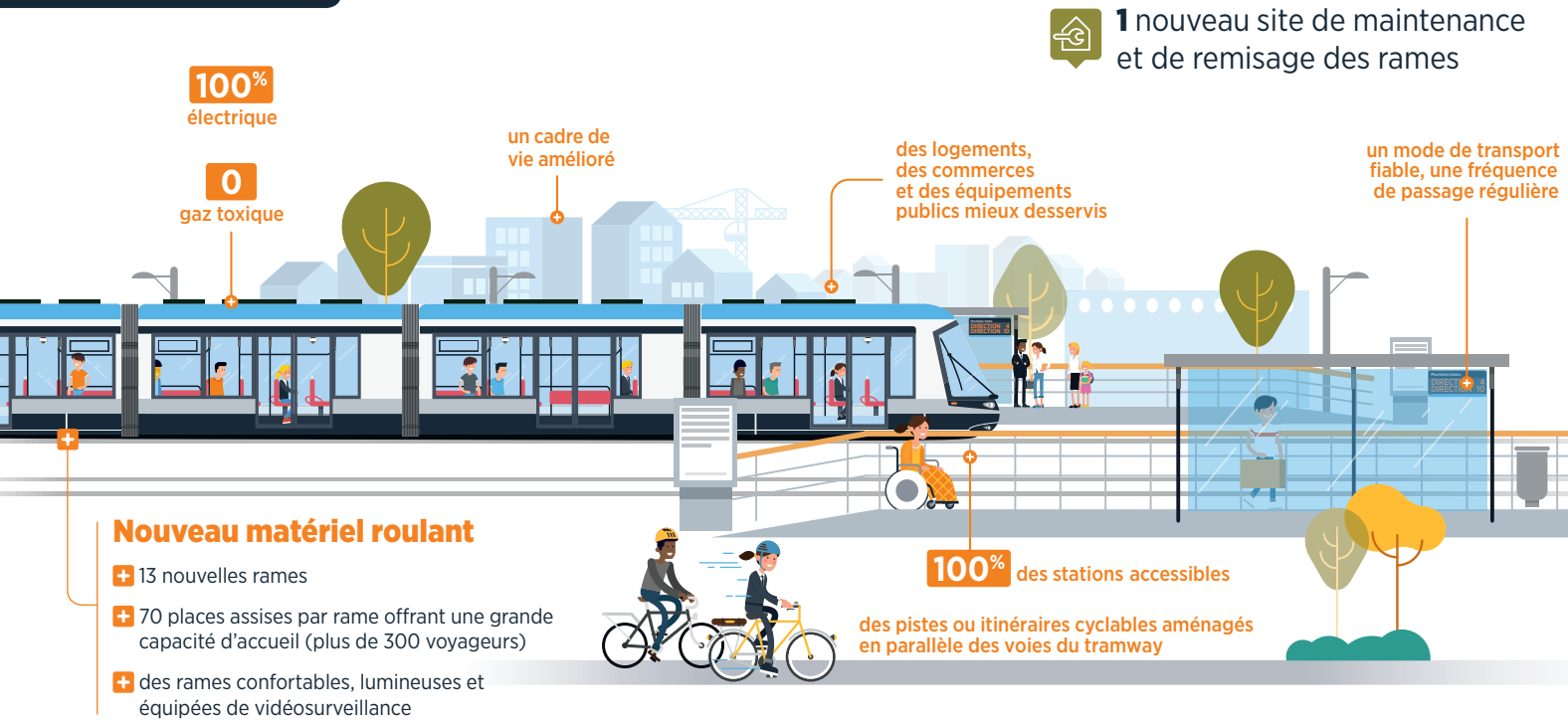
**6 min** entre chaque  
tram en heures de pointe

**25 000**  
emplois desservis environ

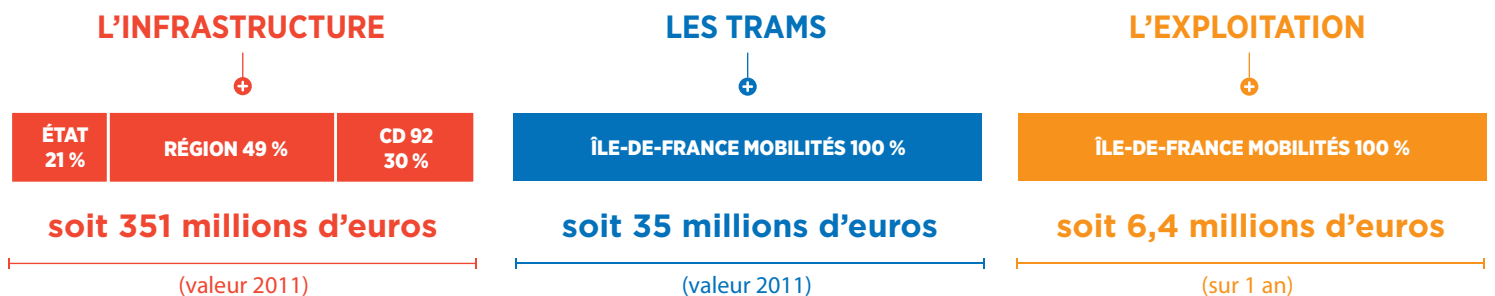
## Le calendrier prévisionnel



## Le Tram 10 en bref



## Le financement et les acteurs du projet



Les maîtres d'ouvrage du projet sont :

- **Île-de-France Mobilités** (réalisation du système de transport)
- le **Département des Hauts-de-Seine** (aménagement urbains)

**Île-de-France Mobilités**, autorité de la mobilité durable en Île-de-France, veille au respect du programme et prépare l'intégration de la nouvelle ligne dans le réseau des transports francilien.