

GARE VILLEJUIF INSTITUT G. ROUSSY PÔLE EMBLÉMATIQUE DU NOUVEAU MÉTRO



Un nouveau quartier se dessine autour de la gare du Grand Paris Express.

UN NOUVEAU QUARTIER DYNAMIQUE

La gare Villejuif Institut G. Roussy s'inscrit dans l'ambitieux projet de développement du territoire ZAC Campus Grand Parc. Avec près de 420 000 m² de surface plancher, ce futur quartier situé en lisière de ville veut conjuguer l'urbain et l'humain. Autour d'activités liées à la recherche et l'innovation dans le secteur de la santé, il offrira des conditions de vie et d'emploi adaptés aux besoins des habitants du Grand Paris.

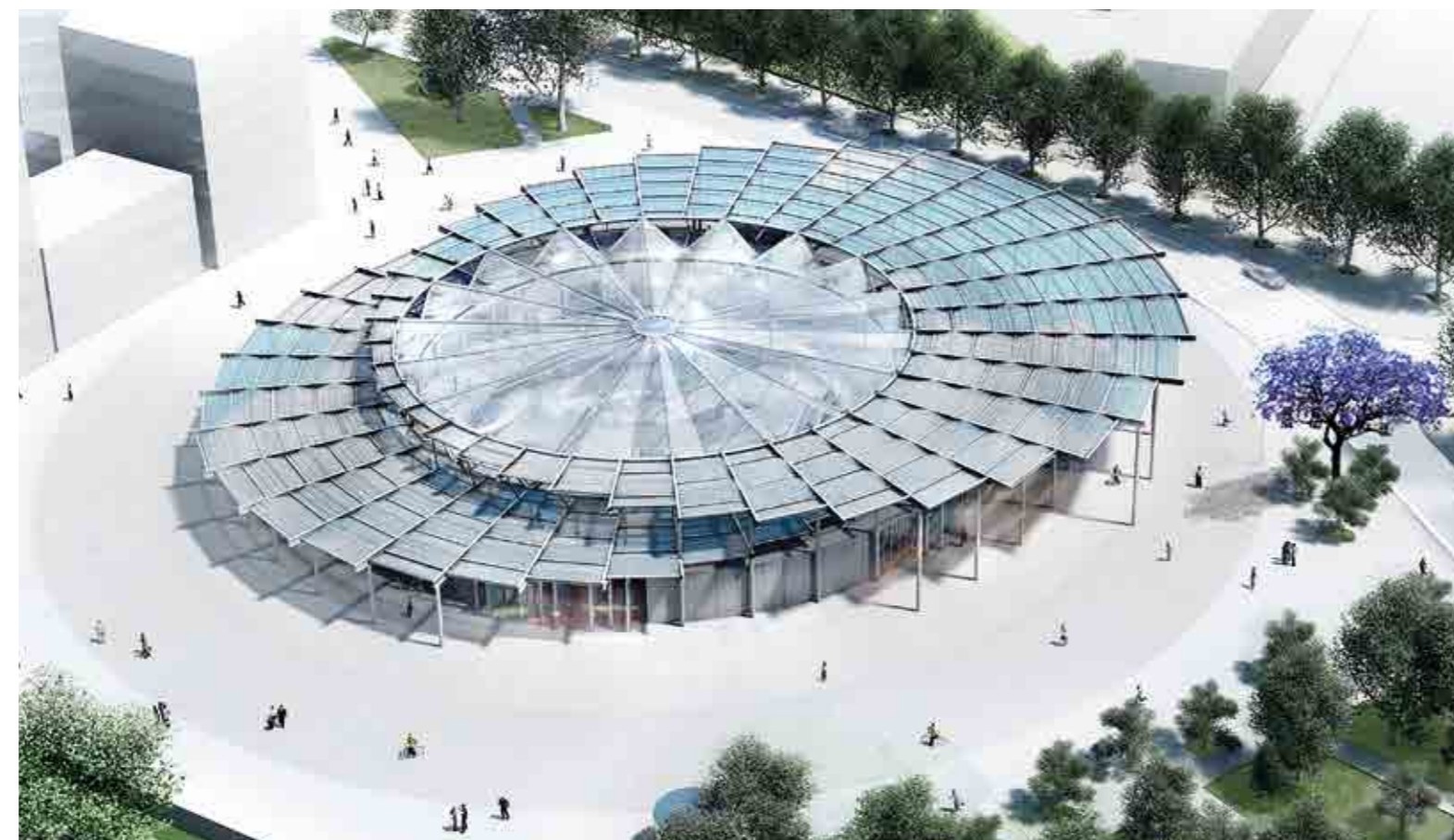


EN HAUTEUR DE VILLEJUIF

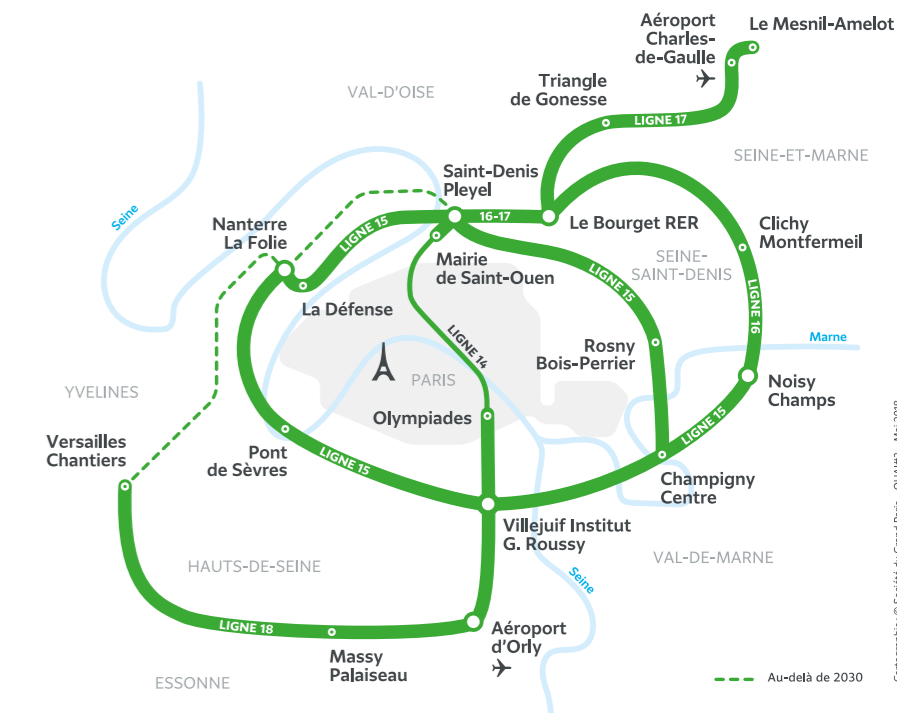
À proximité immédiate du parc, au centre d'un large parvis piéton, la gare Villejuif Institut Gustave-Roussy occupera en surface un espace urbain de 7500 m² situé entre la rue Édouard Vaillant et la voie des Sables, à l'ouest de la ville de Villejuif. En souterrain, elle se déploiera sur 9 niveaux, avec les quais de la ligne 14 au niveau -7 à 36,7 m et ceux de la ligne 15 Sud au -9 à 48,8 m de profondeur.

« Une gare comme un connecteur du monde du dessous au monde du dessus. »

Dominique Perrault, architecte de la gare Villejuif Institut G. Roussy.

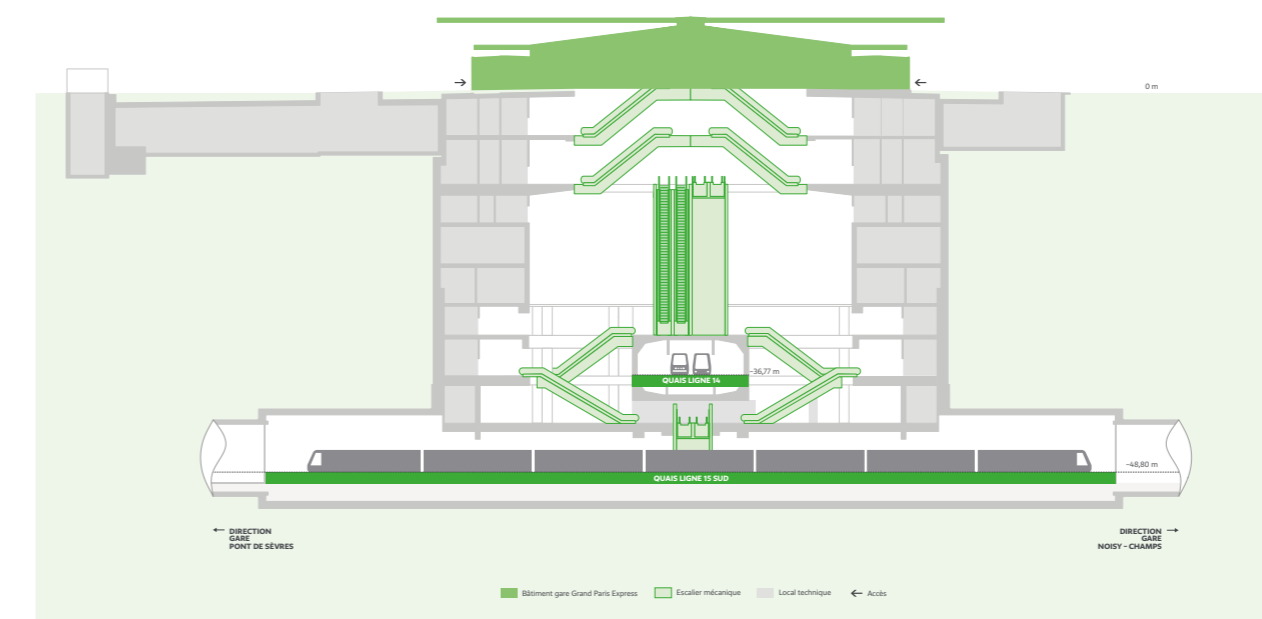


Une gare à l'air libre, ouverte sur le parc et la ville alentour.



CONNECTER GUSTAVE ROUSSY À L'ENSEMBLE DU RÉSEAU

La gare Villejuif Institut G. Roussy s'insère dans le Parc départemental des Hautes-Bruyères, aux portes du premier centre de lutte contre le cancer en Europe, Gustave Roussy. Gare emblématique du Grand Paris Express, elle met en connexion deux lignes du futur réseau : la future ligne 15 Sud et le prolongement sud de la ligne 14. Avec 6 accès sur l'extérieur, elle s'adresse à plus de 19 000 habitants résidant dans un rayon d'1 km. Jusqu'à 100 000 voyageurs la fréquenteront chaque jour.

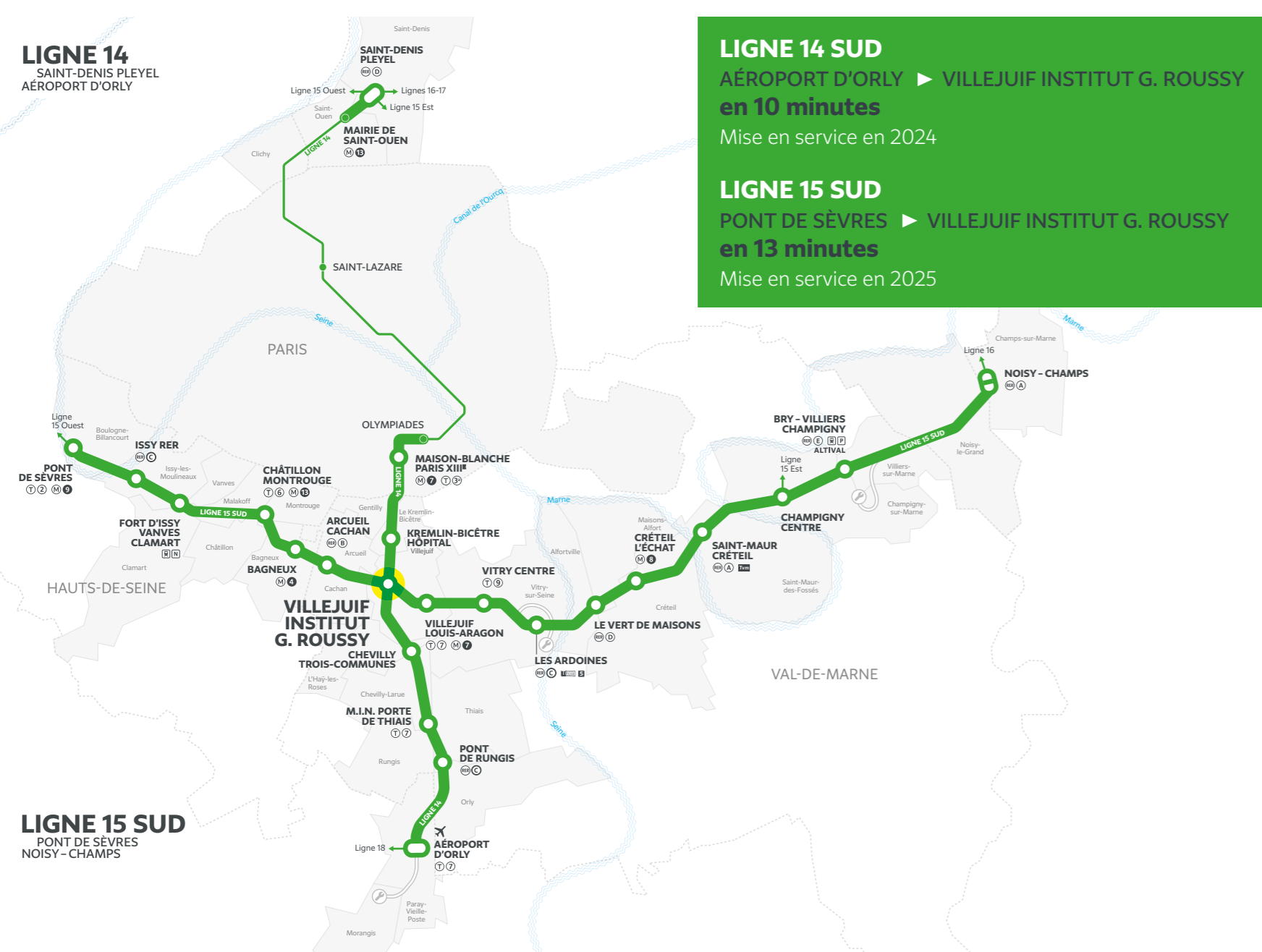


200 KM DE MÉTRO AUTOMATIQUE ET 68 GARES, D'ICI 2030

Par l'envergure de son futur réseau de 200 km de métro, par l'innovation de ses 68 gares conçues avec les plus grands architectes d'aujourd'hui, par son impact urbain de 140 km² sur les territoires du Grand Paris et par l'ambition de son approche artistique et culturelle sur tout son tracé, le Grand Paris Express constitue le plus grand projet d'aménagement urbain en Europe. Sa réalisation contribuera à créer pour 2 millions de voyageurs chaque jour, une nouvelle manière de vivre leur temps de transport et plus largement leur territoire.

RÉALISÉ PAR LA SOCIÉTÉ DU GRAND PARIS

Établissement public créé par l'État pour le déploiement et le financement du Grand Paris Express, la Société du Grand Paris est chargée de la conception du projet dans toutes ses dimensions : schéma d'ensemble des lignes, projets d'infrastructures, acquisition des matériels roulants, aménagements des territoires, etc. À ce titre, la Société du Grand Paris assure aujourd'hui la construction et l'aménagement des gares, y compris d'interconnexion avec les lignes de transport existantes.



Une toiture auvent, flottant au-dessus d'un puits central reliant la ville aux quais de la gare.



L'architecture souterraine

Depuis 30 ans et à travers ses grandes réalisations comme la BNF à Paris ou l'université souterraine Ewha à Séoul, l'architecte Dominique Perrault montre son intérêt pour l'architecture souterraine, qu'il appelle le « groundscape ». Membre depuis 2012 du Conseil Scientifique de l'Atelier International du Grand Paris, il travaille sur la question de la résilience et de l'adaptation des grandes métropoles aux changements climatiques.

Dominique Perrault

2017-2025 8 ANS DE CONSTRUCTION



L'ENVELOPPE ÉTANCHE DE LA GARE

La construction de la gare commence par la réalisation des parois de la « boîte gare ». Des panneaux de béton armé sont coulés à même le sol sur tout le pourtour et la hauteur de la partie souterraine de la future gare. Pour la gare Villejuif Institut G. Roussy, 5 600 m³ de parois moulées de 64 cm d'épaisseur sur 51 m de profondeur seront réalisés par panneaux successifs de 7 m de large.

LA TECHNIQUE DES PAROIS MOULÉES

Principe de réalisation
La construction de l'ouvrage débute par la réalisation des parois moulées. Ces murs souterrains délimitent le contour de l'ouvrage et la partie à creuser.

Société du Grand Paris

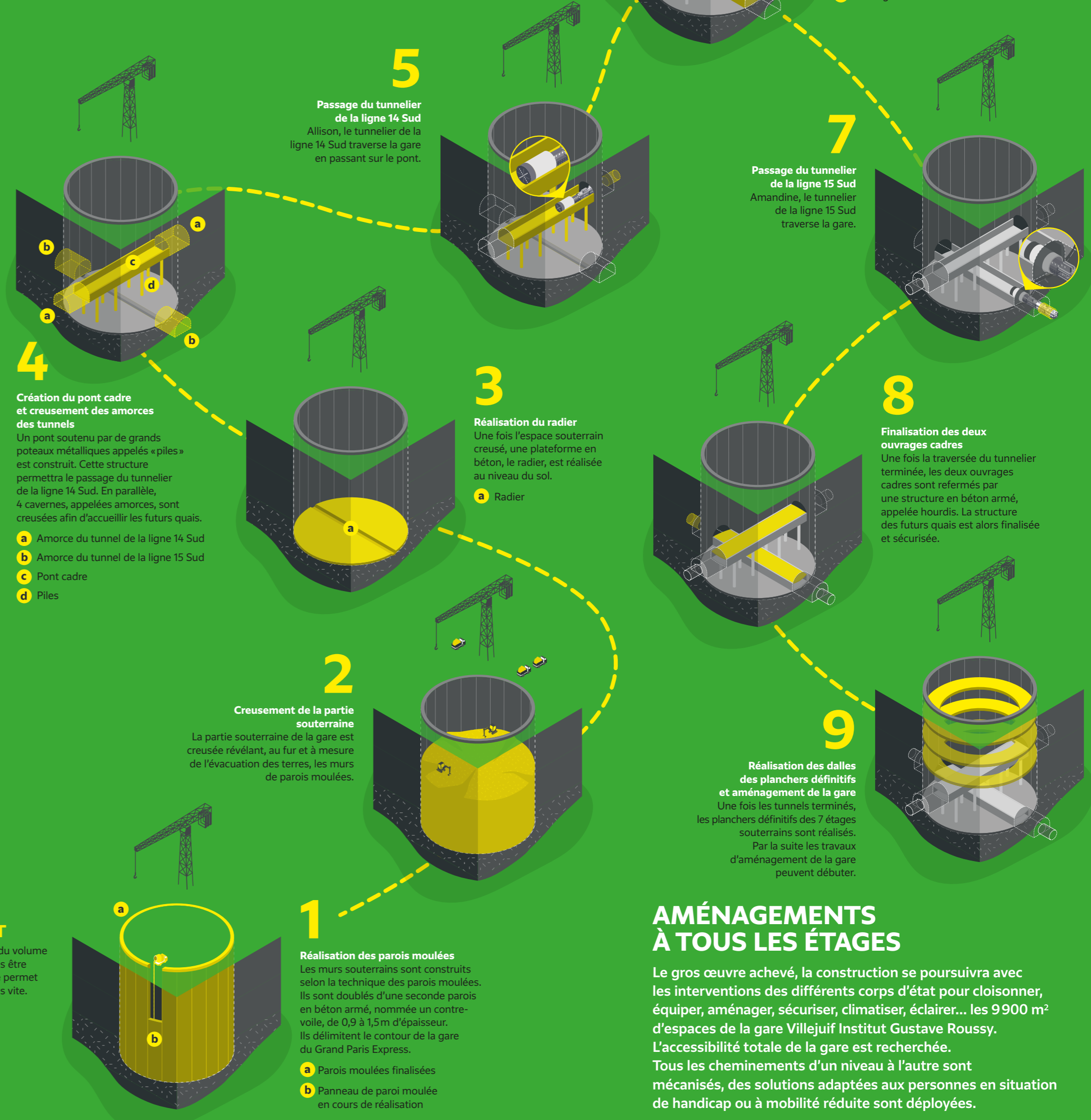


UNE GARE POUR DEUX LIGNES DE MÉTRO

La gare Villejuif Institut G. Roussy assurera la correspondance entre deux lignes du réseau Grand Paris Express : la nouvelle ligne 15 Sud et la ligne 14 Sud prolongée depuis Olympiades en 2024. Le croisement des deux lignes de métro nécessite la réalisation d'un pont-cadre au centre de la gare dans lequel passera la ligne 14.

À L'INTÉRIEUR DE LA « BOÎTE »

Le creusement du volume de la gare suit la réalisation des parois. Pour la gare Villejuif Institut G. Roussy, 300 000 m³ de terre vont être excavés, évacués et recyclés. Après le passage des tunneliers, le gros œuvre se terminera avec la réalisation des quais et des planchers de différents niveaux. Les planchers seront construits de bas en haut, à partir du radier (plancher au fond du puits).



LA CONSTRUCTION DE LA GARE VILLEJUIF INSTITUT G. ROUSSY D'ICI 2025

