

Comité de ligne du RER A

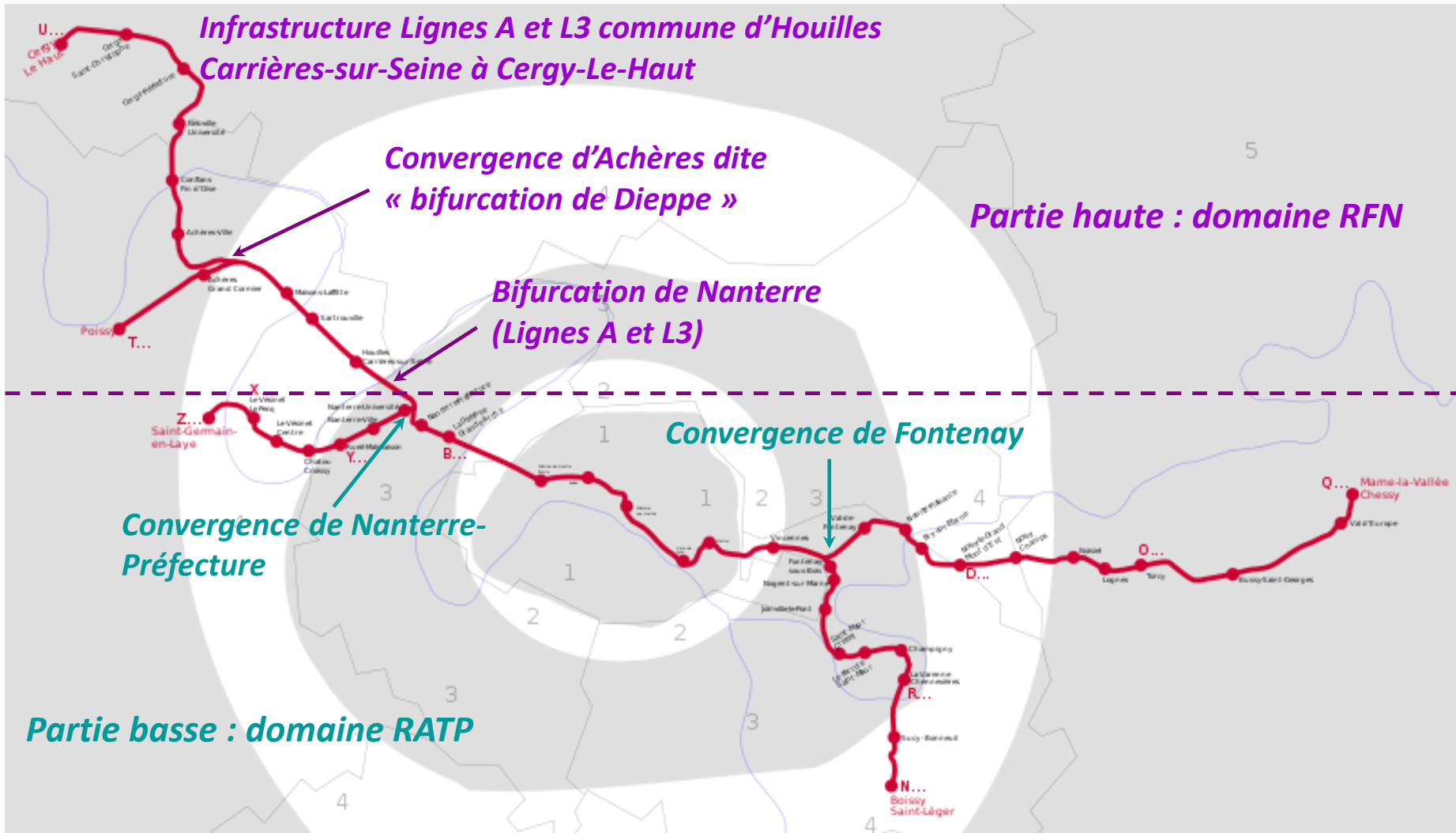
12 juin 2014



- Rappel du contexte
- Zoom sur les principales causes d'irrégularité
- Faits marquants de janvier à mai 2014
- Nouvelle offre en JO depuis le 16 décembre 2013 – Premiers résultats
- Actions engagées à court terme
- Information « voyageurs »
- Opérations de maintenance

Rappel du contexte

Configuration unique en Île de France, nombreuses bifurcations



Fréquentation : plus d'un million de voyageurs par jour

Zoom sur les principales causes d'irrégularité

4

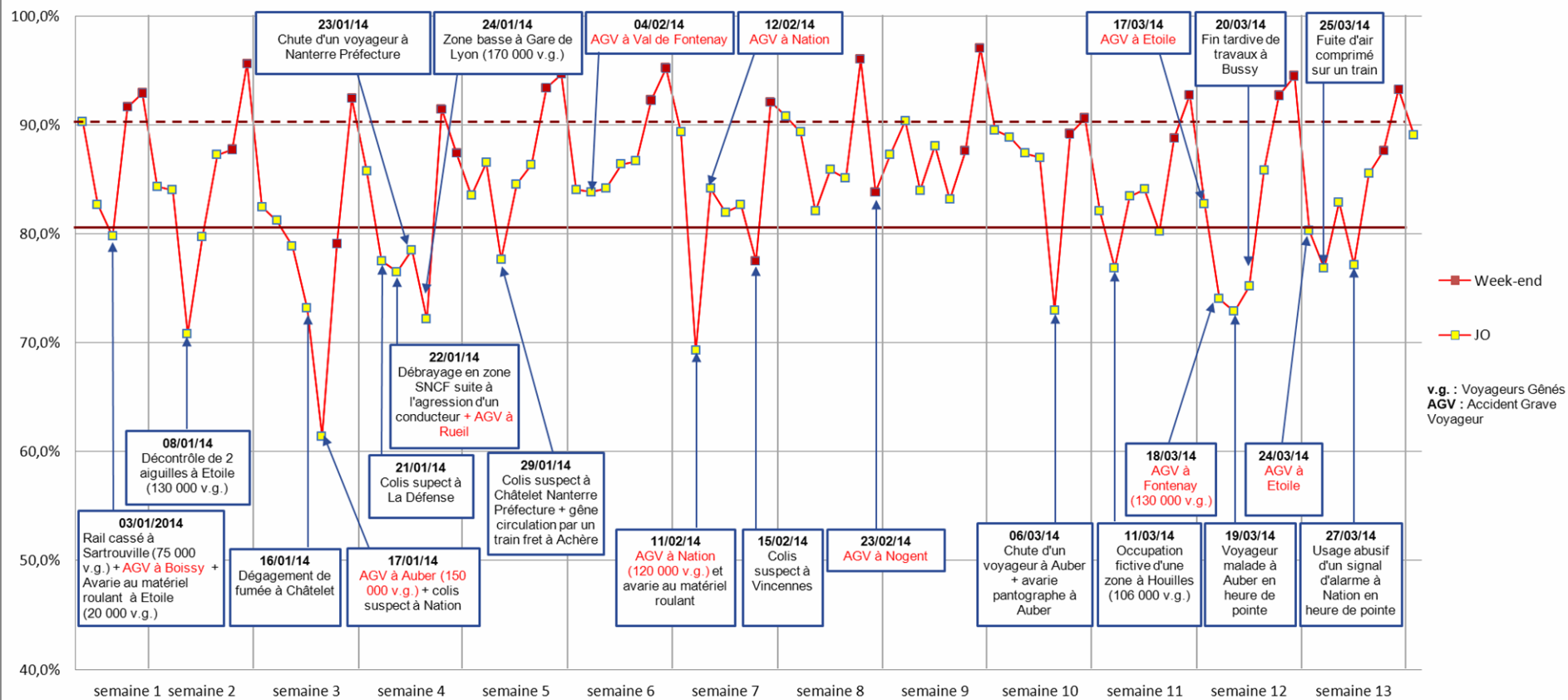
Incidents ayant des répercussions importantes sur la ponctualité : comparatif cumuls janvier à avril 2013 – 2014

- Avaries au Matériel Roulant : **263 en 2013 (1,83 M)** - **143 en 2014 (931 114)**.
- Colis suspects : **36 en 2013 (614 054)** - **43 en 2014 (760 280)**.
- Accidents graves de voyageurs : **14 en 2013 (515 312)** - **33 en 2014 (868 001)**.
- Malaise voyageurs : **85 en 2013 (1,06 M)** - **87 en 2014 (976 243)**.
- Signal d'alarme : **337 en 2013 (2,7 M)** - **335 en 2014 (2,2 M)**.
Signal d'alarme abusif : **134 en 2013 (783 818)** - **215 en 2014 (923 090)**.
- Vol de câbles : **1 en 2013 (1 491)** - **4 en 2014 (85 390)**.
- Rails cassés : **4 en 2013 (107 964)** - **4 en 2014 (88 204)**.
- Chute Caténaire : **0 en 2013** - **1 en 2014 (201 321)**.

Les chiffres entre parenthèses correspondent aux nombres de voyageurs gênés.

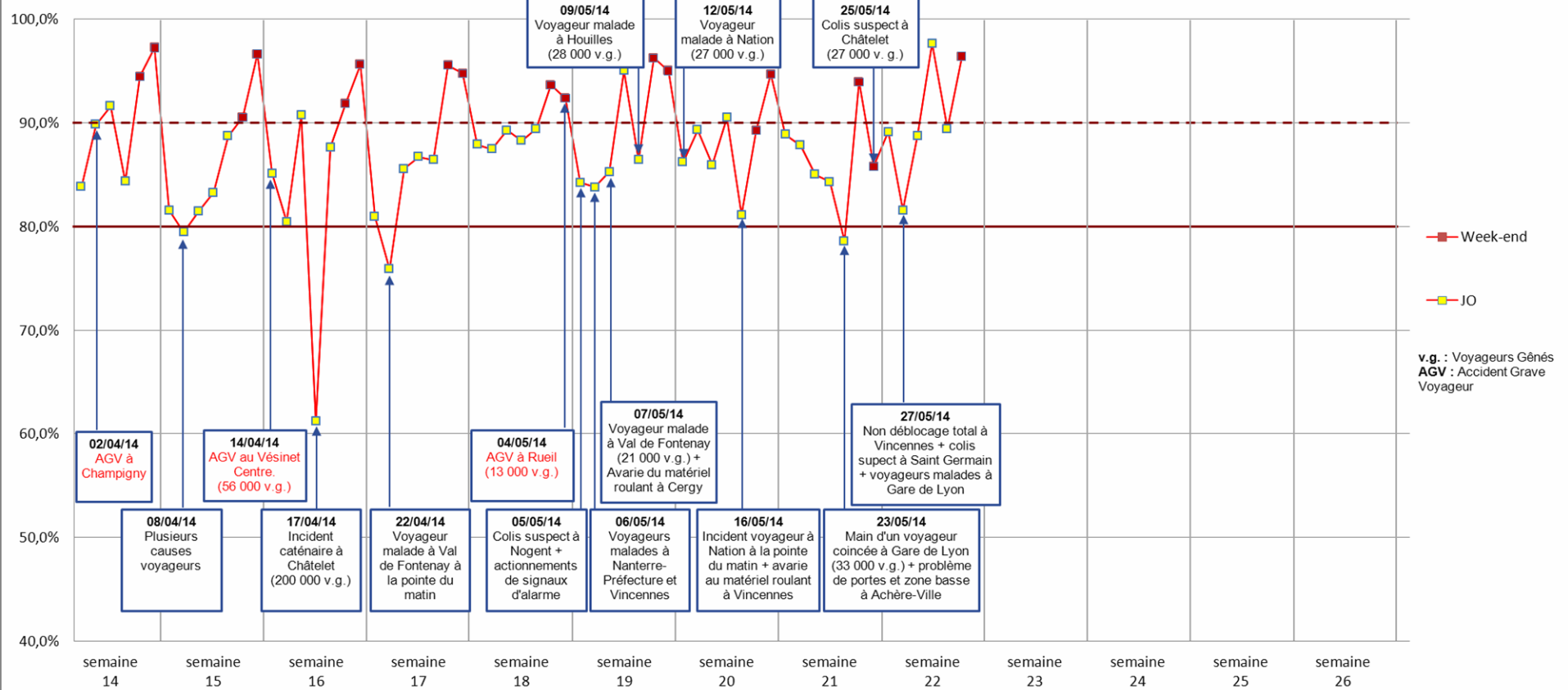
Faits marquants – 1^{er} trimestre 2014

Ponctualité en co-responsabilité par jour - RER A - 1^{er} trimestre 2014



Faits marquants – avril et mai 2014

Ponctualité en co-responsabilité par jour - RER A - 2^{ème} trimestre 2014 (partiel avril et mai)



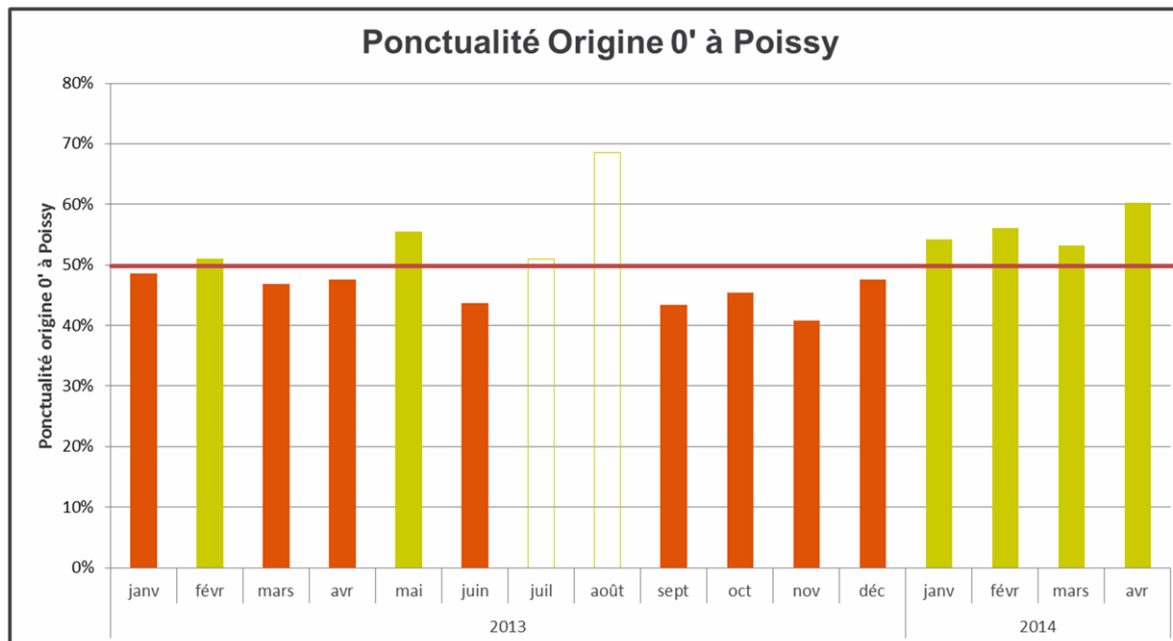
Nouvelle offre en JO depuis le 16 décembre 2013

Premiers résultats

7

■ Premiers résultats (point à fin mai 2014)

- Ponctualité (hors été) en Zone RATP > 90% :
 - Année 2013 : 6
 - A fin mai 2014 : 19
- Ponctualité (hors été) en co-responsabilité > 90% :
 - Année 2013 : 0
 - A fin mai 2014 : 5
- Ponctualité origine 0' à Poissy :

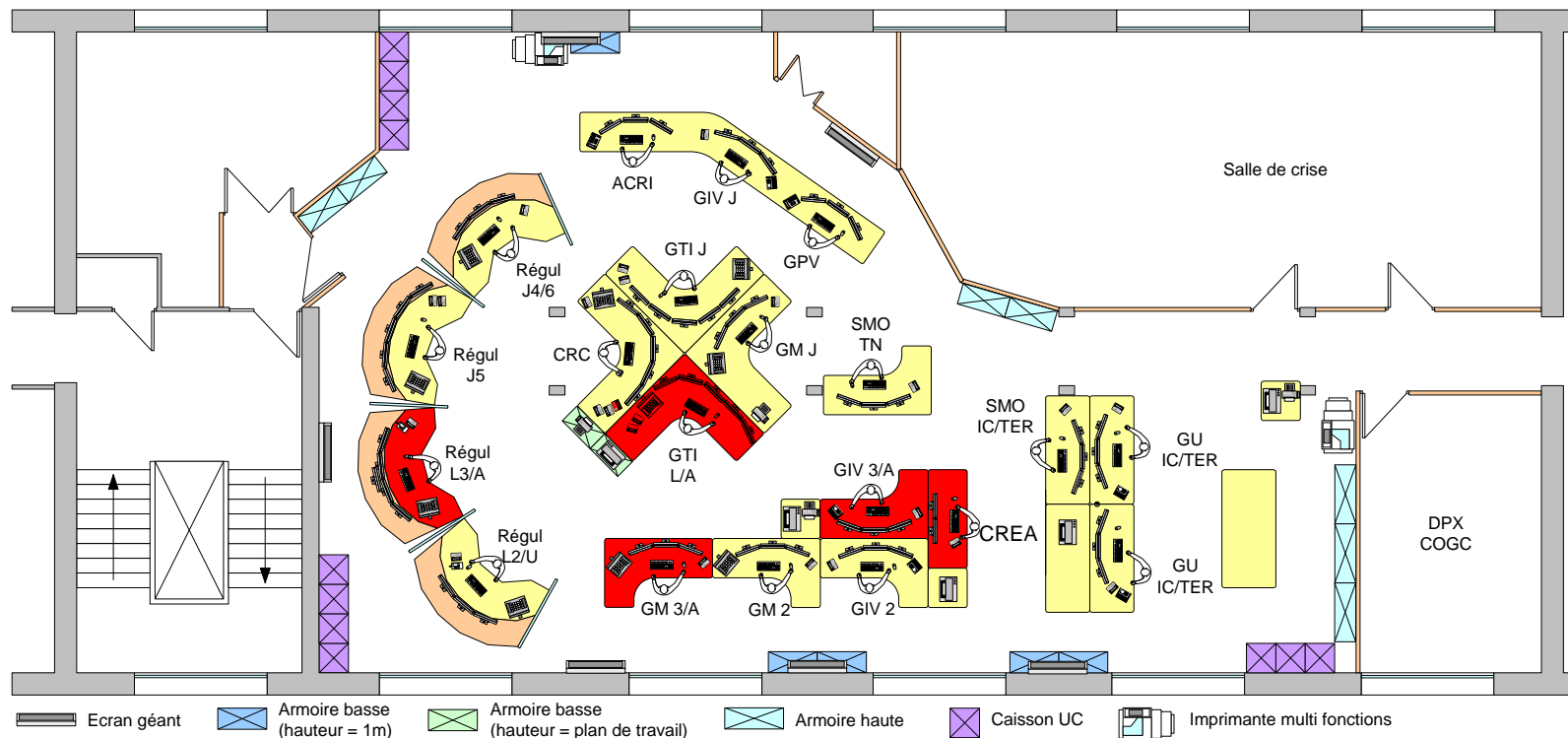


→ Gain de plus de 10 points
entre avril 2013 et avril 2014

- **Mise en place de 13 scénarios d'exploitation communs RATP / SNCF**, incluant les notions de prise en charge et d'information des voyageurs et s'appliquant lorsque des interruptions de la circulation des trains ont des conséquences sur les deux domaines, **depuis le 2 décembre 2013**
- **Augmentation de la capacité de transport (+ 30 %)** par la mise en place des trains supplémentaires à 2 niveaux → **réception du 68^{ème} élément MI09 sur 130 en mai 2014**, réception de 2 éléments par mois **jusqu'en 2017**
- **Mise en place systématique de matériels à 2 niveaux** sur les branches de Cergy, Poissy et Chessy, depuis **mars 2014**
- **Lancement de la fonctionnalité Objets Déclarés Perdus** afin de permettre d'éliminer un certain nombre d'objets perdus injustement déclarés suspects (et permettre aux voyageurs de récupérer leur bien) prévu en **juin 2014**
- **Convention sur le traitement des AGV** afin de limiter les pertes de temps entre les différents intervenants. Signature prévue en **juin 2014**

- **Élaboration quotidienne de nouveaux indicateurs communs RATP / SNCF**, visant à connaître l'origine des retards et d'identifier des actions permettant d'améliorer la performance de la ligne (suivi des compositions des trains aux dégarages, suivi des retards à l'interconnexion de Nanterre-Préfecture, suivi des remises à l'heure aux terminus, suivi des suppressions et équilibres matériel), prévue **fin juin 2014**
- **Amélioration de la gestion de la convergence de Nanterre entre RER A et ligne L** par la mise en place de règles d'optimisation précises permettant de limiter les pertes de temps dans la zone. En phase de test depuis janvier avec officialisation en **juin 2014**
- **Mise en place d'un chef d'escale à Cergy-le-Haut** afin de mieux coordonner le site et de rattraper plus facilement les retards au terminus, prévue en **décembre 2014**
- **Mise d'un système de localisation des trains sur les faisceaux RFN** pour améliorer la performance de la Ligne A (éviter les déséquilibres) et le suivi du matériel roulant **en cours d'étude**

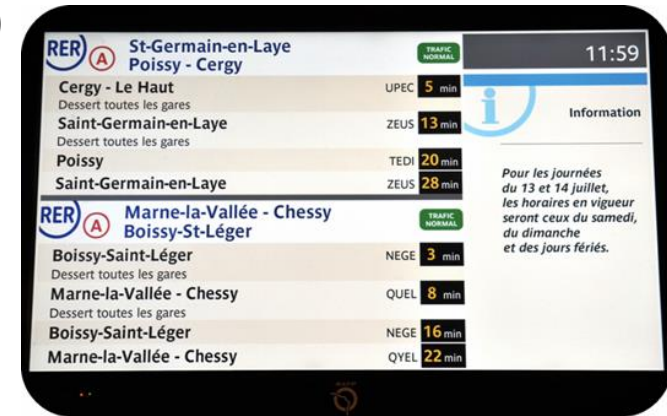
■ Mise en service du New COT-COGC, avec une équipe dédiée RER A, en septembre 2014



■ Rapprochement des équipes des deux centres opérationnels en temps réel afin d'améliorer la réactivité et la pertinence, dans une vision ligne, des décisions prises : mise en place de 2 correspondants RER A (CREA) → 1 agent RATP au COT/COGC de Saint-Lazare et 1 agent SNCF au PCC de Vincennes, prévue pour **septembre 2014**

■ Déploiement des écrans IMAGE (Information MultimodAle Généralisée dans les Espaces) sur la Ligne A :

- Nombre prévisionnel d'écrans à déployer sur la Ligne A (hors Châtelet-Les-Halles) : 860 (évolution du chiffre possible en raison des études d'implantation en cours : 31 sites étudiés sur 35)
- Etat du déploiement à fin mai :
 - ✓ Charles de Gaulle-Etoile : 46 afficheurs
 - ✓ Val-De-Fontenay : 2 afficheurs
 - ✓ Joinville-Le-Pont : 10 afficheurs
- Prévion de déploiement en 2014 : 350 afficheurs
- Prévion de déploiement en 2015 : 450 afficheurs
- Prévion de déploiement des gares restantes : 1^{er} trimestre 2016



■ Mise en place du PIVIF d'Asnières prévue en octobre 2014

- Regroupement de tous les acteurs responsables des annonces en ligne dans le domaine SNCF

- **Fiabilisation des temps d'attente dans INFOGARE et des heures de passage dans SIEL suite à des échanges supplémentaires de données (de localisation des trains) entre la RATP et la SNCF, depuis mai 2014**

Exemple : avant sur les écrans SIEL de La Défense

Direction:BOISSY St LEGER		10:37
MARNE LA VALLEE-CHESSY		
Nom	Destination	Heure de passage
NEGE	BOISSY	10:39 Voie 1
QTZZ	MLV CHESSY	Voie 1
DJIB	NOISYLEGRAND	Voie 1
QIWI	MLV CHESSY	10:44 Voie 1
YLA	NOISYLEGRAND	Départ Voie A

Ligne 1 : travaux du 14/02 au 18/02 de 22h00 à fin de service. Trafic interrompu Nation<->Château de Vincennes
Service de bus de remplacement.

Exemple : aujourd'hui sur les écrans SIEL de La Défense

Direction:BOISSY St LEGER		15:29
MARNE LA VALLEE-CHESSY		
Nom	Destination	Heure de passage
OKRE	TORCY	15:30 Voie 1
NELY	BOISSY	15:35 Voie 1
QHYR	MLV CHESSY	15:38 Voie 1
NELY	BOISSY	15:45 Voie 1
QIKY	MLV CHESSY	15:47 Voie 1

Sur le RER A: Notre engagement, 66 trains à votre disposition aux heures de pointe.

■ Travaux 2014 / 2015: Réfection des protections anti-feu des plafonds de Cergy-Préfecture

- Dates clés 2014:
 - ✓ Du 12 au 28 mai 2014 : Réalisation du chantier test en gare
 - ✓ Du 13 juillet (20h00) au 29 août les trains circulent sur une seule voie
 - ✓ **Fermeture de la gare** le 14 juillet 2014 après le dernier train
 - ✓ Du 15 juillet au 23 août 2014: **Réfection plafond ½ gare**
 - ✓ Du 28 juillet au 24 août 2014: Flocage du nouveau coupe feu 2 heures
 - ✓ 30 août 2014: **Réouverture de la gare. Circulation sur les 2 voies**

- A partir du 15 juillet début de service circulation de 3 RER A Cergy / heure et de 3 Poissy / heure en pointe de matinée et de soirée.

- Une étude des flux piétons en gare a montré qu'il serait impossible d'exploiter en toute sécurité la gare de Cergy-Préfecture dans de telles conditions :
 - ✓ La gare de Cergy-Préfecture sera donc fermée et des substitutions routières et des bus de délestage seront mis en place

■ Travaux 2014 : entretien des infrastructures et d'ouvrages d'art

- Le viaduc de la Vallée (Le Pecq)
 - ✓ Travaux prévus :
 - Reprise de l'étanchéité du viaduc sur une longueur de 250m,
 - Réparation des empièvements des piles,
 - Remise à niveau du système de drainage,
 - Contrôle des chevêtres et tirants.
 - ✓ Travaux prévus du 14 juillet à PdS au 22 août 2014 à FdS :
 - Interruption de trafic entre Saint-Germain en Laye et Vésinet-Le-Pecq avec retournement des trains en gare de Vésinet-Le-Pecq et mise en place de bus de substitution
 - Pose d'une LTV du 23 au 24 août 2014 -> Reprise normale de l'exploitation prévue le lundi 25 août 2014 à PdS
- Opérations massifiées durant cette période d'interruption :
 - Le Pecq : réfection du passage inférieur de Sartrouville (reprise de l'étanchéité et traitement de la sous face de l'ouvrage)
 - Le Pecq : réfection du viaduc « biais » (remplacement des gardes corps et révision totale des passerelles de visite)
 - Le Pecq & Le Vésinet : réfection de la passerelle des Gardes (nettoyage et remise en peinture)
 - Saint-Germain en Laye : renouvellement de la TJD (Traversée Jonction Double) n° 103-106

■ Travaux 2015 à 2021 : Renouvellement des Voies Ballast du Tronçon Central de la Ligne A du RER

➤ Objectif :

- ✓ Garantir le maintien constant des conditions de sécurité et de continuité du service public

➤ Diagnostic :

- ✓ **Le chantier du RVB répond à l'impératif de maintenir les infrastructures de voies disponibles et conforme aux exigences de la sécurité ferroviaire**

- ✓ **Un diagnostic RATP confirmé par une expertise de la SNCF :**

- Voies âgées de + 40 ans et de technologie ancienne (traverses en bois)
- Ballast usé et colmaté
- Traverses et attaches dégradées

=> Renouvellement complet jusqu'au fond du radier nécessaire et à terminer avant 2020 compte tenu de l'augmentation en cours de la charge

- ✓ **Règles de l'art pour des voies de même technologie mais de classe UIC à tonnage moindre :**

- Optimum technico-économique = renouvellement à 35 ans
- Limite de vie = renouvellement à 40 ans

➤ Périmètre du projet

- ✓ Il couvre **le Tronçon Central** de la ligne RER A

- ✓ **De Nanterre Préfecture à Vincennes, seront renouvelés :**

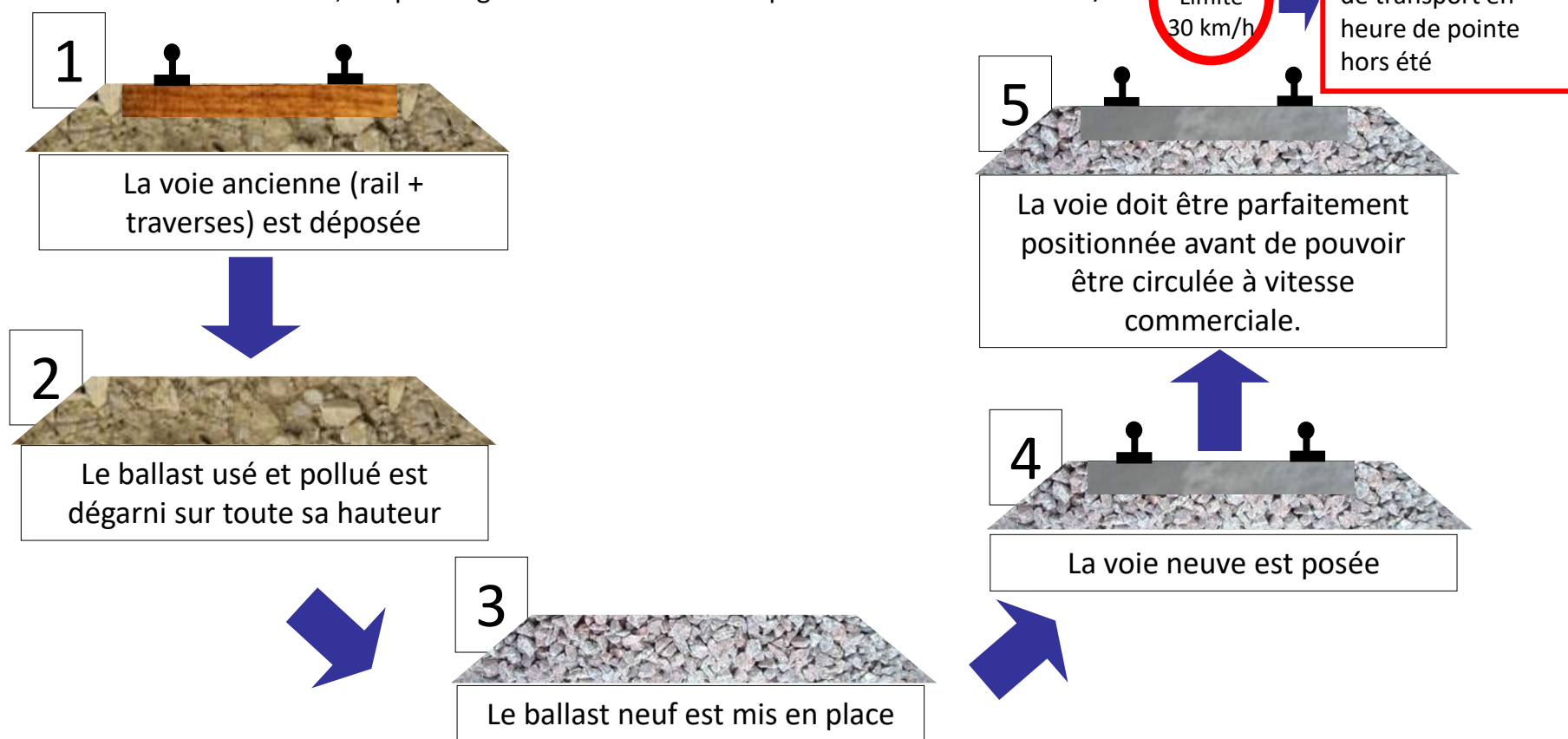
- 24 km de voie ballastée (= 12 km de tunnel)
- 27 appareils de voies seront renouvelés

Travaux 2015 à 2021 : Renouvellement des Voies Ballast du Tronçon Central de la Ligne A du RER

Les étapes clés d'un RVB

Le Renouvellement de la Voie et du Ballast (RVB) est une opération lourde qui consiste à régénérer entièrement une voie.

Pour circuler de nouveau à vitesse commerciale, une stabilisation de la voie doit être effectuée, ce qui oblige à des limitations temporaires de vitesse à 30km/h.



Opérations de Maintenance

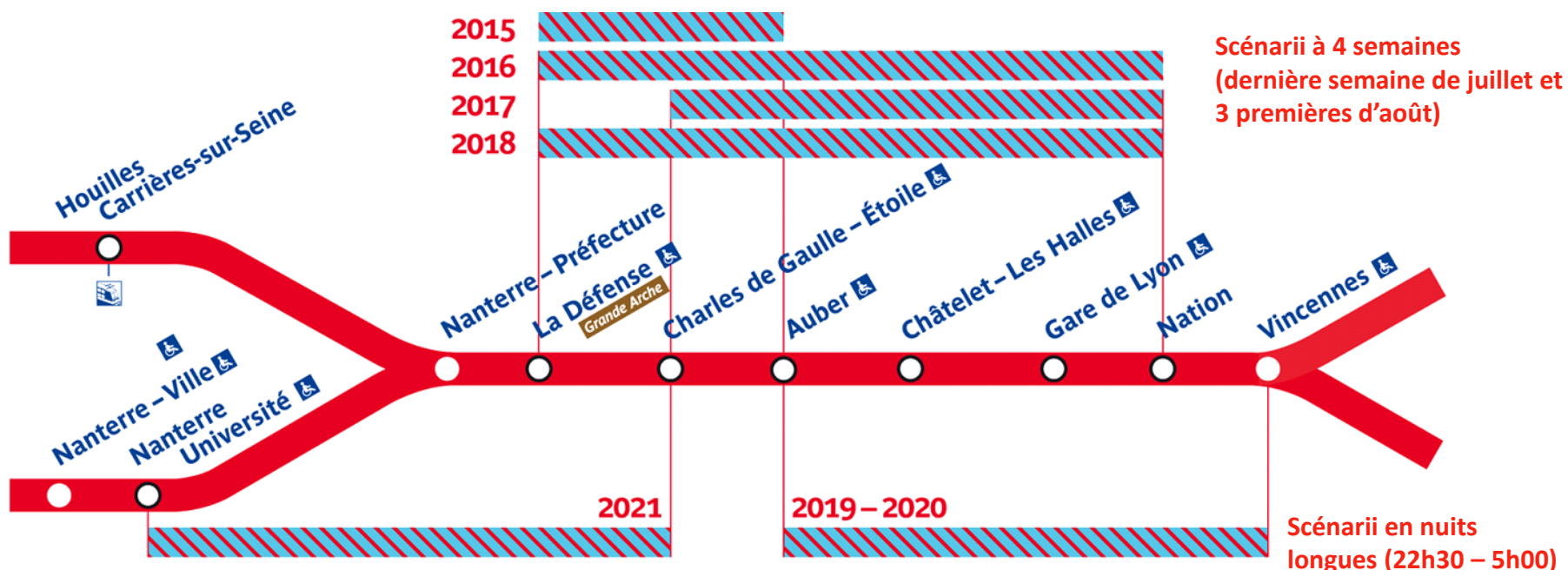
17

■ Travaux 2015 à 2018 :

- RVB tronçon central Ligne A : Zone La Défense – Nation
- Interruptions totales (7/7, 24/24) de 4 semaines sur juillet et août
 - ✓ dernière semaine de juillet et 3 premières d'août

■ Travaux 2019 à 2021 :

- Zones Auber – Vincennes et Nanterre Université – Etoile
- Interruptions en nuits longues (22h30 à 5h00) de 7 semaines sur juillet et août



Les gares encadrantes des zones de travaux deviennent gares de terminus provisoire

MERCI DE VOTRE ATTENTION